

*Пятнадцатое ноября*  
*Классная работа*  
*Имя существительное*  
*как часть речи*

Повторение изученного в 5  
классе

*Шепот, робкое дыханье,  
Трели соловья,  
Серебро и колыханье  
Сонного ручья,  
Свет ночной, ночные тени,  
Тени без конца,  
Ряд волшебных изменений  
Милого лица.*

**А.А. ФЕТ**





Падеж

Склонение

Род

Одушевленное/неодушевленное

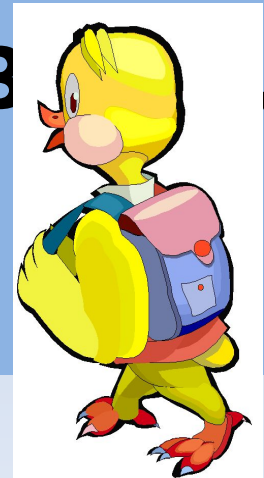
Собственное / нарицательное

СТАРТ. Имя существительное. Общее значение.



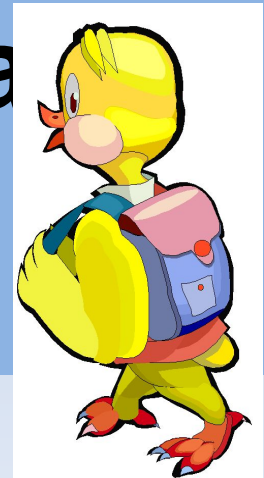
# Задание. Определите род имен существительных

Картофель, фамилия,  
яблоко, коленка, кофе,  
галоша, пианино, рояль,  
полотенце, молодежь,  
дядя, табель, моз  
тюль, шампунь



# Задание. Распределите слова в соответствии с типом склонения

Рейс, деталь, спортсмен, состязание, салфетка, бахрома, карниз, поражение, вежливость, кружево, перила, терра



# ПРОВЕРЬТЕ СЕБЯ!

**1 склонение    2 склонение    3  
склонение**

**салфетка    рейс    деталь**

**бахрома    спортсмен**

**вежливость**

**терраса    состязание**

**карниз**

**поражение**

**кружево**



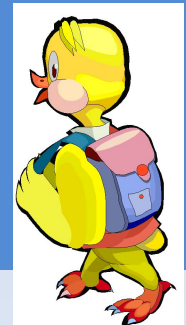
# БУКВЫ Е – И В ОКОНЧАНИЯХ ИМЁН СУЩЕСТВИТЕЛЬНЫХ

	<b>И ПИШЕТСЯ</b>	
<b>3 СКЛОНЕНИ Е</b>	<b>-ИЕ –ИЯ -ИЙ</b>	<b>1 СКЛ. РОД. П.</b>
<b>НА ПЛОЩАДИ (ПЛОЩАДЬ)</b>	<b>В ЗДАНИИ (ЗДАНИЕ)</b>	<b>ОТ ТРОПИНКИ (ОТ ЧЕГО? Р.п.)</b>
<b>ВО ВСЕХ ОСТАЛЬНЫХ СЛУЧАЯХ ПИШЕТСЯ Е.</b>		



# Задание. Исправьте ошибку!

1. проскакали по долине;
2. работал на стройке;
3. услышал в радиозаписе;
4. рассказывал о живописи;
5. в хорошем настроении;
6. думал о встрече;
7. присутствовал на заседании;
8. лечился в поликлиники





# В каждой пословице укажите падеж существительного ЯЗЫК

- Не спеши языком – торопись делом.
- Не давай воли языку во пиру в беседе, а сердцу – во гневе.
- Ешь пирог с грибами, держи язык за зубами.
- На языке мед, а под языком лед.
- Не ножа бойся, а языка.



ИМБАДА



СПАСИБО!

Спасибо  
Саше

С. Сибесма

