

The background is a gradient of blue and teal, featuring abstract geometric shapes like squares, circles, and lines in various colors (cyan, purple, blue) that create a modern, digital aesthetic. Some shapes are solid, while others are glowing outlines.

# Pesti osoși

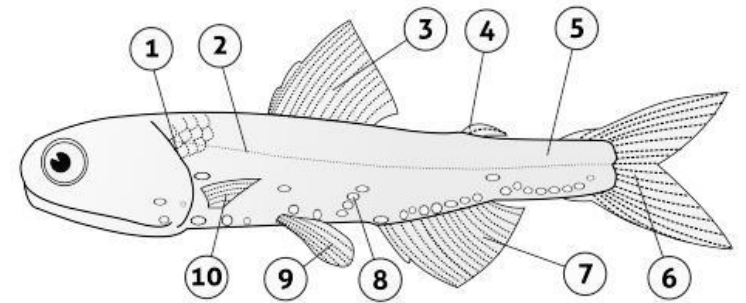
A elaborat: Bujor Sanda

Grupa web 212

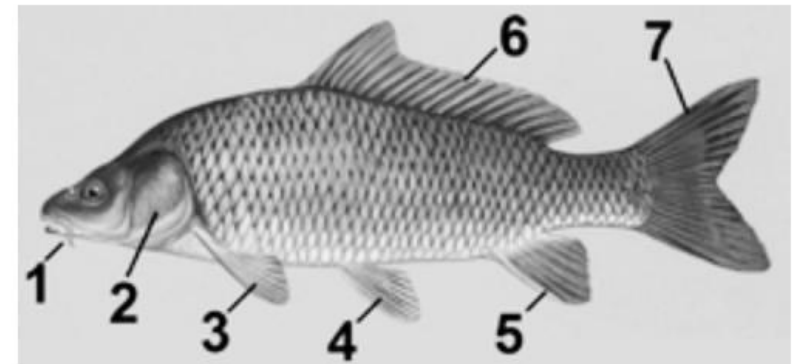
Profesor: Marin Popescu

# Introducere

Pentru constelația cu același nume, vedeți Pești (constelație). Peștele este un animal vertebrat, craniat, ce trăiește în mediu acvatic. El respiră oxigen dizolvat în apă. Se cunosc aproximativ 29000 de specii de pești. Știința ce se ocupă cu studiul peștilor se numește ihtiologie. Peștii sunt animalele cele mai puțin dezvoltate dintre craniate.



Morfologia externă a unui pește osos.  
1. Operculul 2,5. Linia laterală 3.4. Înotătoare dorsale 6. Înotătoare codală 7. Înotătoare anală 8. Solzi 9. Înotătoare abdominală 10. Înotătoare pectorale



Înotătoarele la crap (*Cyprinus carpio*)  
1 - mustăți; 2 - opercul; 3 - înotătoare pectorale (perechi); 4 - înotătoare ventrale sau pelviene (perechi); 5 - înotătoarea anală; 6 - înotătoarea dorsală; 7 - înotătoarea caudală.

# Caracterele distinctive ale peștilor

·Habitat:., marini și de apă dulce

Corpul, de obicei, turtit lateral. Mai rar fusiform (în formă de fus), aculeiform (în formă de fus subțire), serpentiform (cilindric și lung)

Înotătoarele perechi au baze înguste

Înotătoarea caudală:Homocercă (lobii înotătoarei caudale se prezintă la exterior egali și simetrici, în care coloana vertebrală nu mai pătrunde și se termină aproape de baza acestor lobi)

Solzii:Ganoizi, cicloizi sau ctenoizi. Solzii placoizi nu se întâlnesc niciodată

Gura de obicei este situată terminal iar nările pe partea dorsală a capului .

Dinții se pot găsi pe toate oasele care delimitează cavitatea bucală și chiar pe osul entoglos. Ei fuzionează cu oasele dermice ale cavității bucale. Dinții nu iau naștere pe maxilarele primare. Ei sunt înlocuiți în mod repetat, dar dinții noi nu se mișcă continuu în sus.

Spiraculul de obicei lipsește (se păstrează numai la formele inferioare). 5 perechi de fante branhiale sunt acoperite de opercul.

Mecanismul respirației constă din mai multe faze consecutive. În prima fază peștele inspiră apa prin gură, pereții cavității bucale și branhiile se bombează iar membrana branhiostegală, se alipește de corp, jucând rolul unei supape de închidere; în cavitatea branhială ia naștere astfel o presiune negativă, iar apa din gură intră în cavitatea branhială unde scaldă branhiile. În faza a doua, gura se închide, pereții cavității branhiale

reEndoscheletul (scheletul intern): osos  
Centura scapulară și centura pelviană sunt formată din două piese (jumătăți) care nu se unesc. Centură scapulară se articulează cu craniul.

Vezi ca cu aer: Majoritatea speciilor sunt prevăzute cu o vezică cu aer

Glandele de eliminare a sării: Celulele reglatoare a sării sunt prezente în branhii.

