



park inn

**СТАНЬ ХОЗЯИНОМ
своего успеха**





ПСИХОЛОГИЯ ПРОДАЖ

Ведущий менеджер компании «ОРБИТА ЖИЗНИ»

Белошапкина Анжелика

г. Волгоград



ОСНОВЫ ПОСТРОЕНИЯ ВЗАИМООТНОШЕНИЙ С КЛИЕНТАМИ

УСТАНОВЛЕНИЕ КОНТАКТА

По Продавцу Покупатель судит о продукте



ЗАКОН МОМЕНТАЛЬНОЙ ФОТОГРАФИИ

Первые 30-60 секунд формируются
первое впечатление

ПСИХОЛОГИЯ ПРОДАЖ



ОСНОВЫ ПОСТРОЕНИЯ ВЗАИМООТНОШЕНИЙ С КЛИЕНТАМИ

УСТАНОВЛЕНИЕ КОНТАКТА

Теория – Практика

- Визуальный
- Словесный
- Звуковой



Фото
офиса
(анимация)

ПСИХОЛОГИЯ ПРОДАЖ



КЛЮЧЕВЫЕ МОМЕНТЫ

Доброжелательно улыбайтесь
Держите спину прямой
Поддерживайте визуальный контакт
Держите дистанцию
Не прячьте свои руки

• Внешний вид

Знание Программ Здоровья УТП
Внутренний настрой
Каталоги, Отзывы ваших клиентов
Варианты коммер. Предложений
Терпеливость. Отсутствие страха

• Подготовленность

**ПРОДАЖА – это выстраивание качественных
взаимоотношений с другими людьми**



КАК ПРОДАВАТЬ РАЗНЫМ ТИПАМ ЛИЧНОСТЕЙ?

ПСИХОЛОГИЯ ПРОДАЖ



1. НАПОРИСТЫЙ



Этот Покупатель:

- ✓ Целеустремленен
- ✓ Хочет большего
- ✓ Ему важен результат

Как узнать?

- ✓ Громко говорит
- ✓ Активно жестикулирует
- ✓ Утверждает
- ✓ Вопросы не задает

Как продавать:

Напористому покупателю важен профессионализм. Внимательно готовьтесь к встрече с ним. Если не знаете ответ на его вопрос — так и говорите, не пытайтесь придумать полуправильный ответ. Не повторяйте то, что Напористый уже знает.

Покажите, как ваше предложение сделает жизнь Напористого самой крутой и качественной.

2. ЛЮБЕЗНЫЙ



Этому Покупатель:

- ✓ Важно доверять вам
- ✓ Нужен творческий подход

Как узнать?

- ✓ Прекрасный слушатель
- ✓ Дружелюбен и спокоен
- ✓ Может задавать личные вопросы

Как продавать:

Визуализируйте: покажите наглядно, как изменится жизнь после покупки

Покажите, что вы эксперт. **Не засыпайте информацией, а помогайте выбирать.**

Выступайте в роли Консультанта. Любезный будет вам за это благодарен. Ведите к покупке.

3. ЭКСПРЕССИВНЫЙ



Этот Покупатель:

- ✓ Заинтересован в благополучии других.
- ✓ Его решения влияют на окружающих

Как узнать?

- ✓ Полон энтузиазма
- ✓ Больше говорит сам, чем задает вопросы

Как продавать: Экспрессивному важно, как он влияет на окружающих. Покажите ему, как ваша компания меняет жизни к лучшему.

Поддерживайте постоянные отношения.
Не зацикливайтесь на фактах и цифрах.

Экспрессивному важнее, как сделка повлияет на него как на личность.

4. АНАЛИТИК



Этот Покупатель:

- ✓ Любит данные, факты и цифры
- ✓ Проводит исследование перед встречей
- ✓ Проверяет разные варианты

Как узнать?

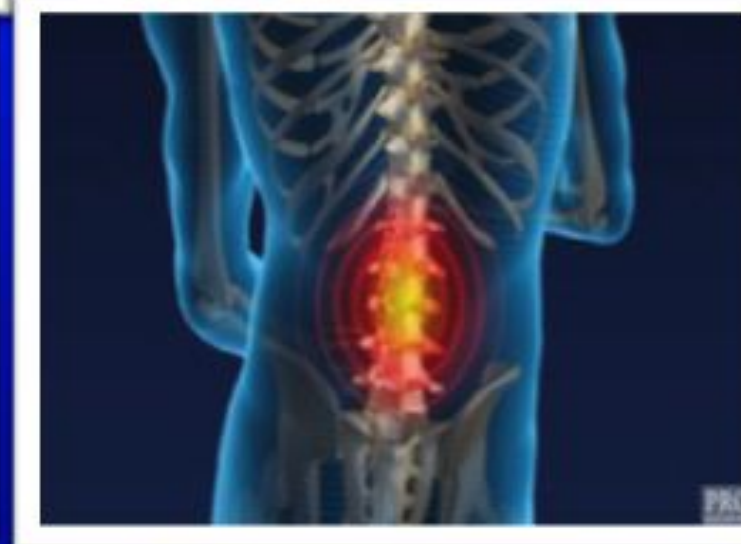
- ✓ Неэмоциональный серьезный, сдержанный
- ✓ Внимательно слушает вас

Как продавать: Никогда не торопите Аналитика, готовьтесь к длительному заключению сделки. Даже если Аналитик изучил вас, всё равно расскажите ему, что планировали. Обсудите детали, персональные решения.

Всегда предоставляйте правильные данные, или потеряете доверие Аналитика

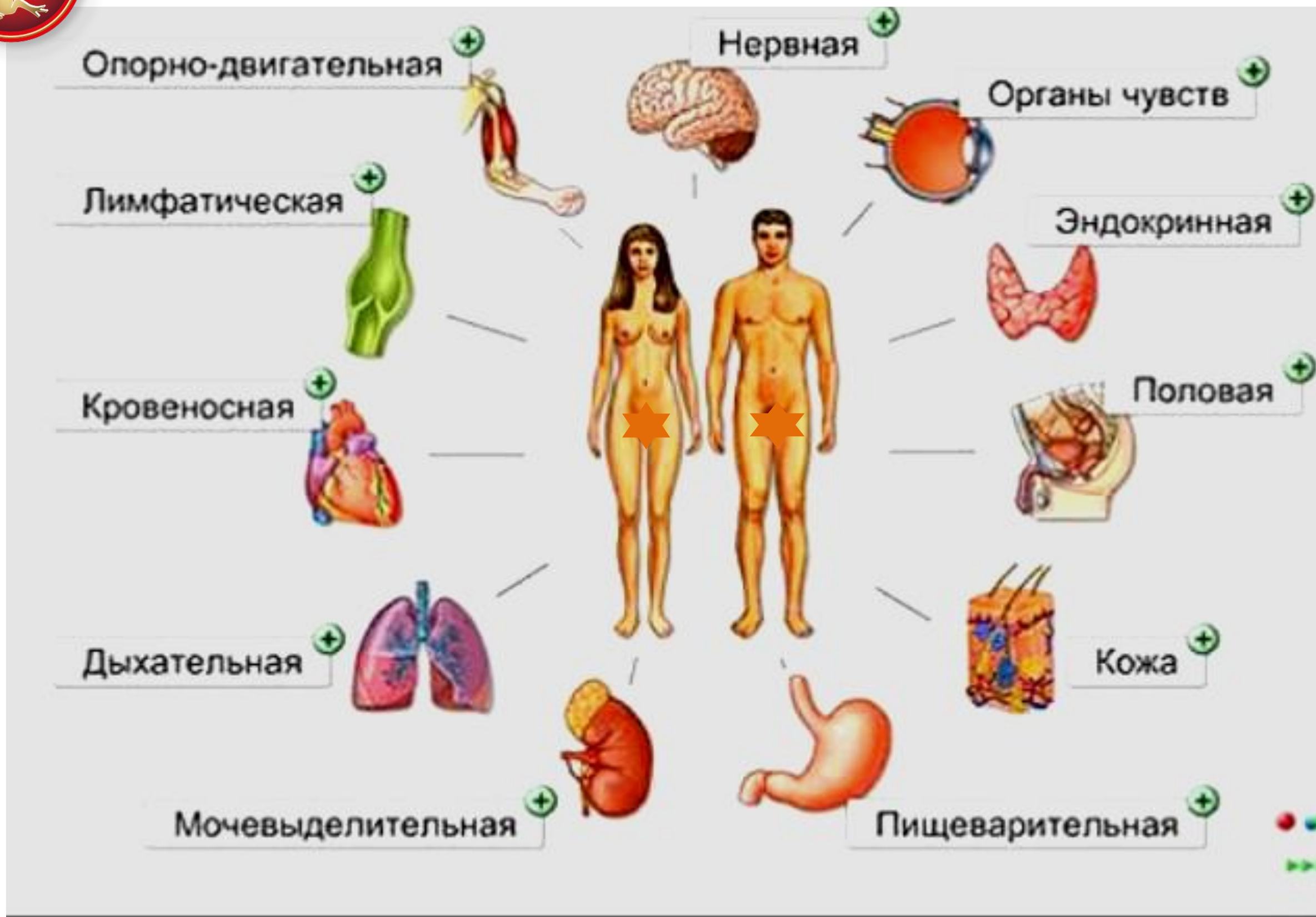


**ЗДОРОВАЯ СПИНА-
КАЧЕСТВЕННАЯ ЖИЗНЬ**





Органы и системы органов человека





В чем причина необходимости «ПЕРЕЗАГРУЗКИ» организма?



Травмы



Стресс. Депрессия.



Алкоголь



Экология



Курение



Химические отходы



В чем причина необходимости «ПЕРЕЗАГРУЗКИ» организма?



Неправильное питание



Без двигательной активности



Вредные пищевые добавки



Радиация



Лекарства



Наркотики

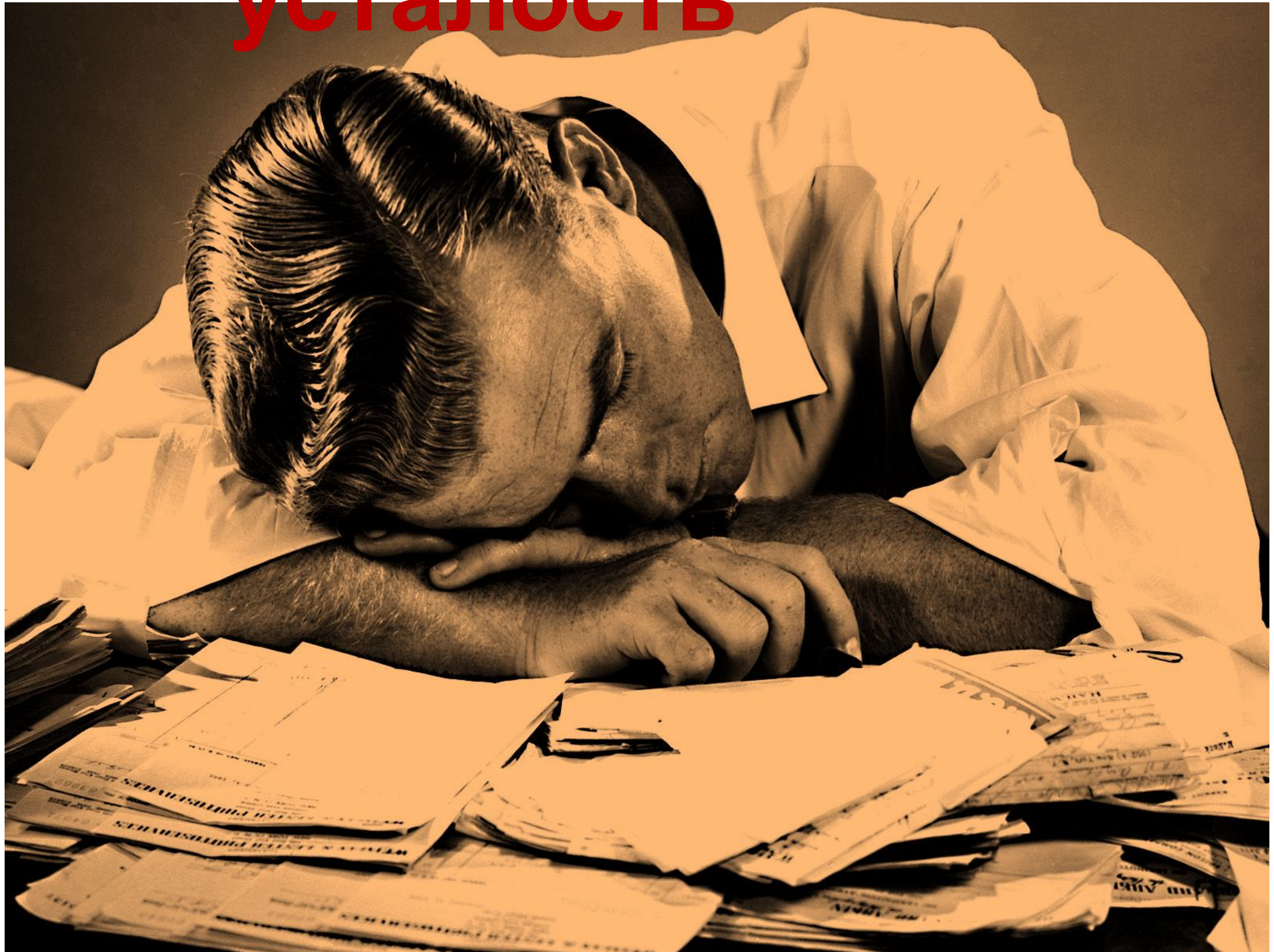


Мы живем в мощном информационном потоке





Хроническая усталость



Психическое истощение





Эмоциональное выгорание





«Устал как собака»





Психосоматические заболевания



- Бронхиальная астма
- Эссенциальная гипертония
- Желудочно-кишечные болезни
- Язвенный колит
- Ревматоидный артрит
- Нейродермит
- Инфаркт
- Сахарный диабет
- Сексуальные расстройства
- Зоб
- Онкозаболевания



... у детей и подростков



Длительные статические нагрузки



... у детей и подростков



Спортивные перегрузки и травмы



... у взрослых



Сидячий образ жизни (80 % времени)



... у взрослых



Профессиональные заболевания



... у взрослых



Несбалансированное питание



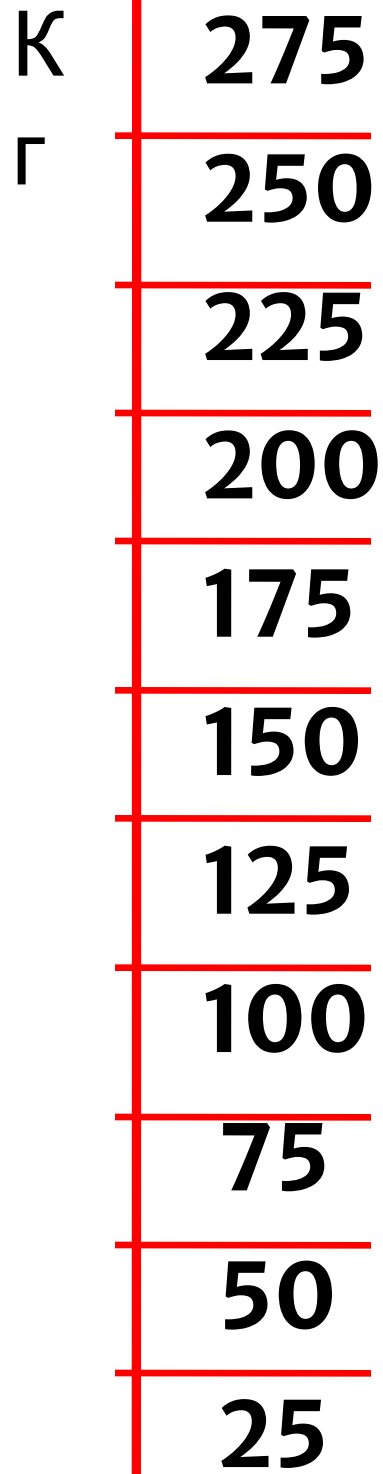
... у взрослых



Неправильные нагрузки



Парадокс !



100 КГ



Стоя

150 КГ



Сидя

НАГРУЗКА НА ПОЗВОНОЧНИК



Как часто вы смотрите в телефон или в компьютер?

0 градусов
5 кг

15 градусов
12 кг

30 градусов
18 кг

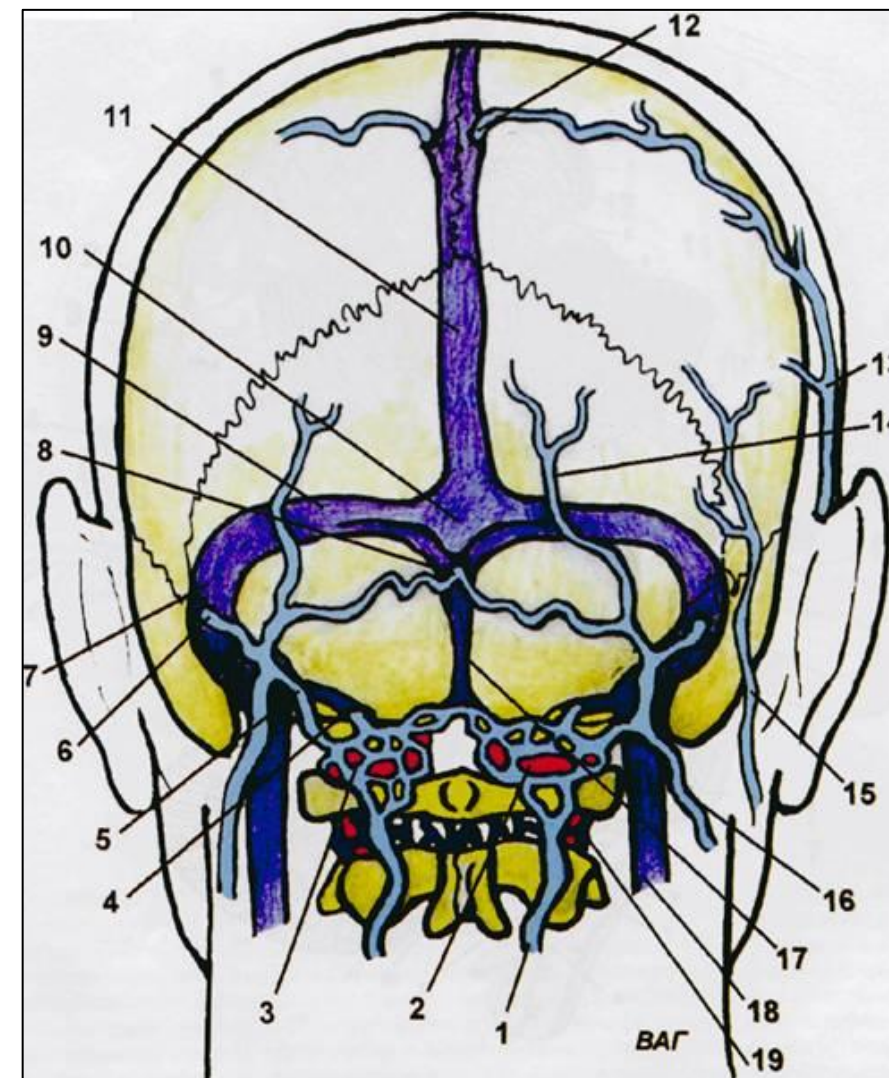
45 градусов
22 кг

60 градусов
27 кг





Было у Вас когда нибудь?



БОЛЬ

УСТАЛОСТЬ

ГОЛОВОКРУЖЕ
НИЕ

ЗВОН В

УШАХ

БЕССОНИ
ЦА

ЦА

НЕРВОЗНОС
ТЬ

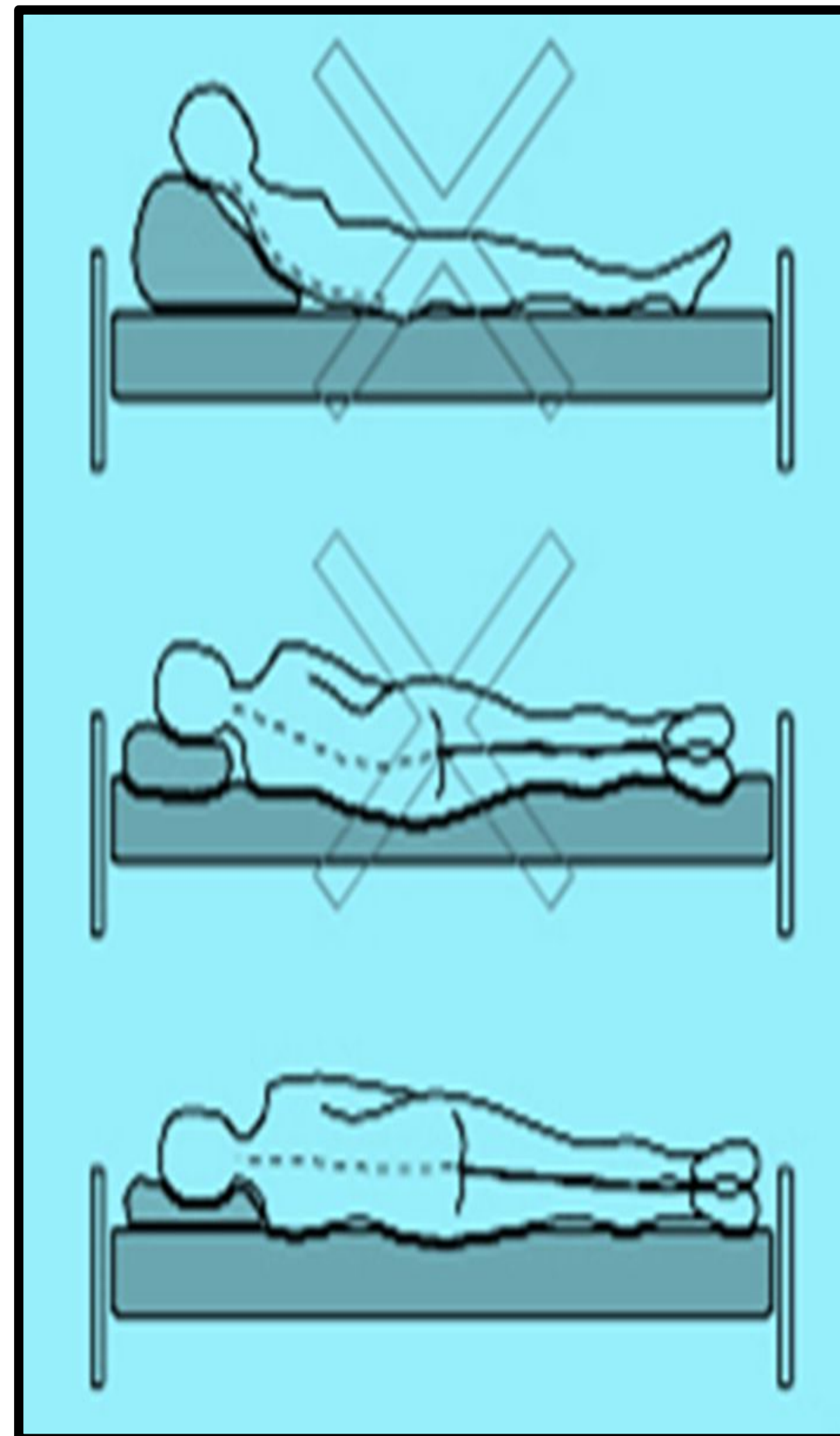
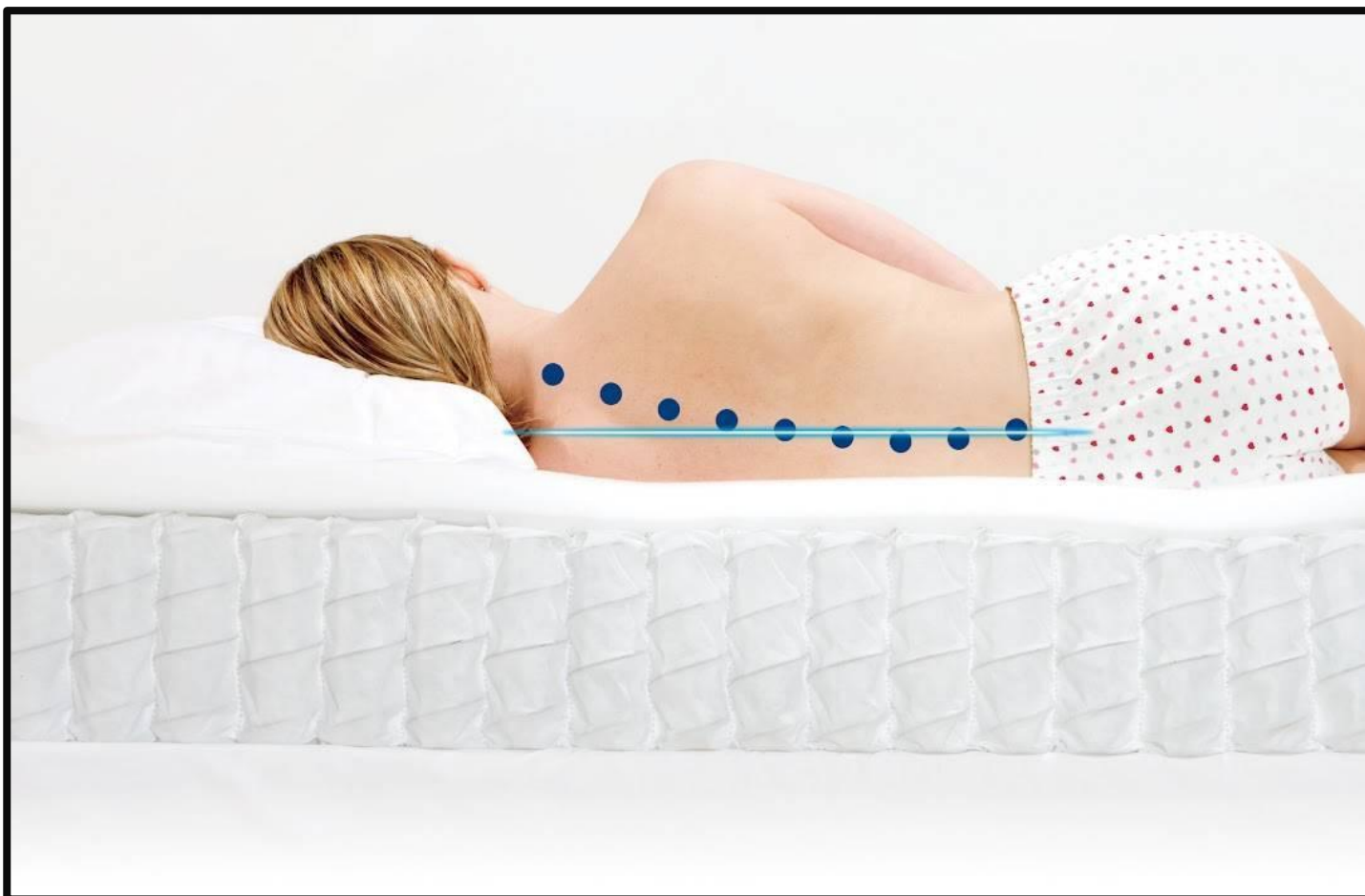
СТРАХИ

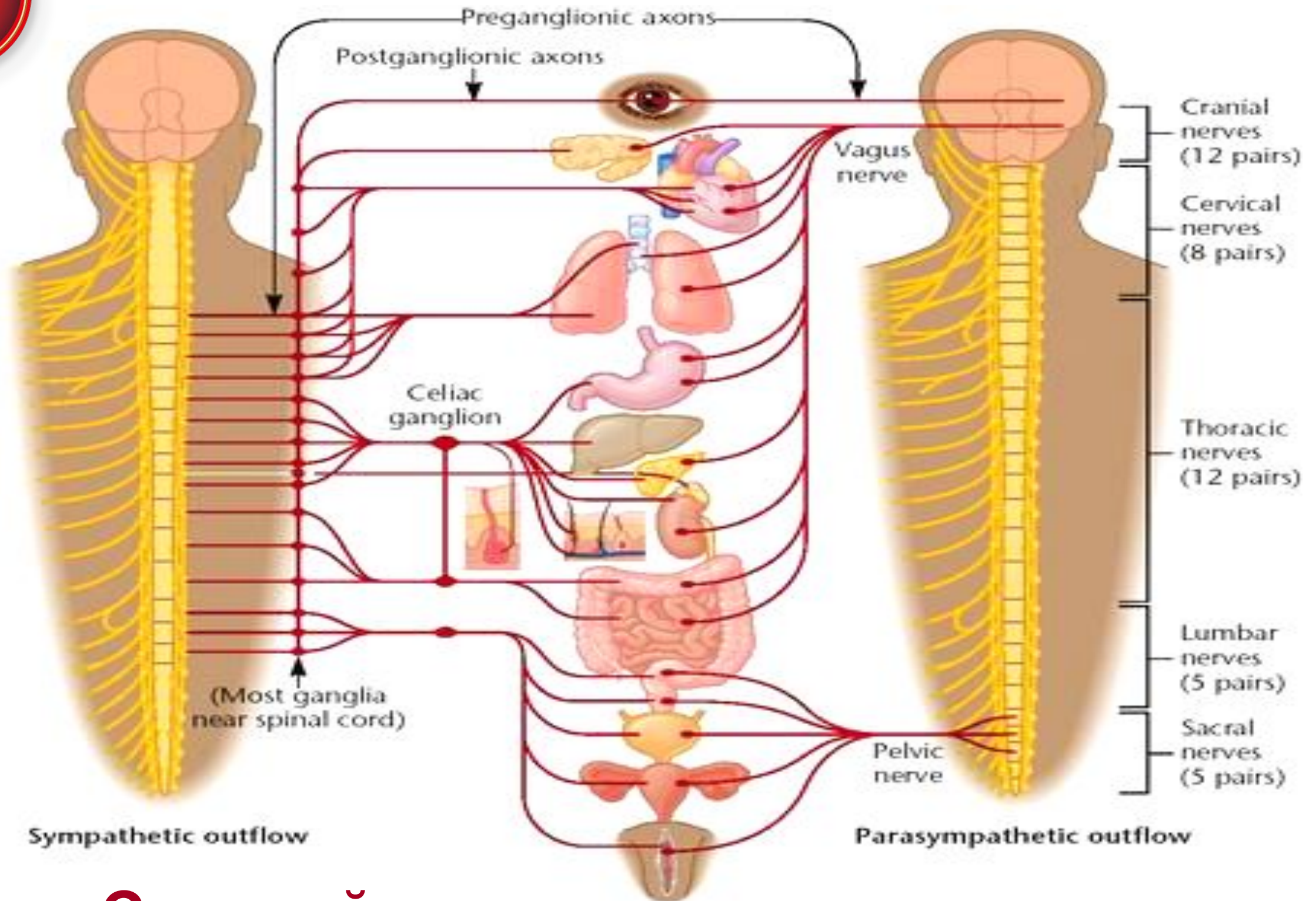
ухудшение

ЗРЕНИЯ



Во время сна...

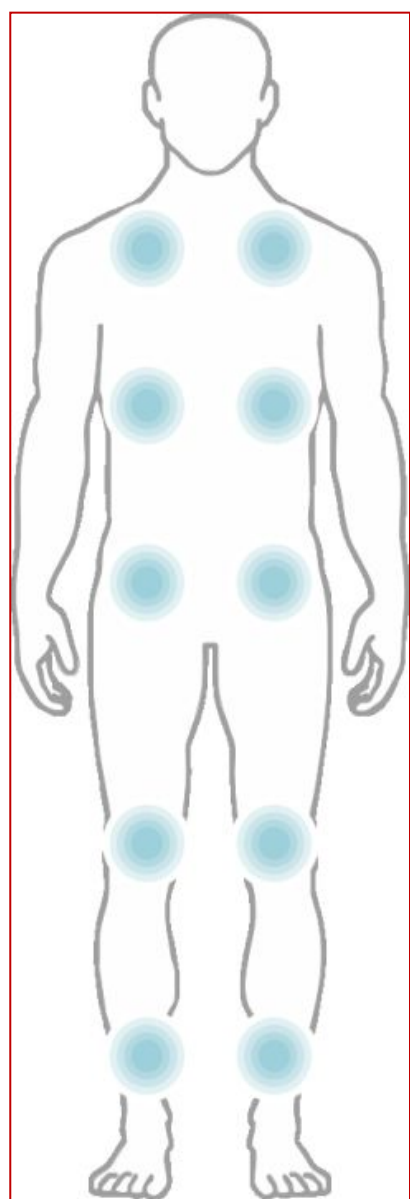




Спинной мозг из позвоночника управляет всеми органами и системами

ЗАПАТЕНТОВАННАЯ МАССАЖНАЯ СИСТЕМА

Новинка в программе «Здоровый сон»

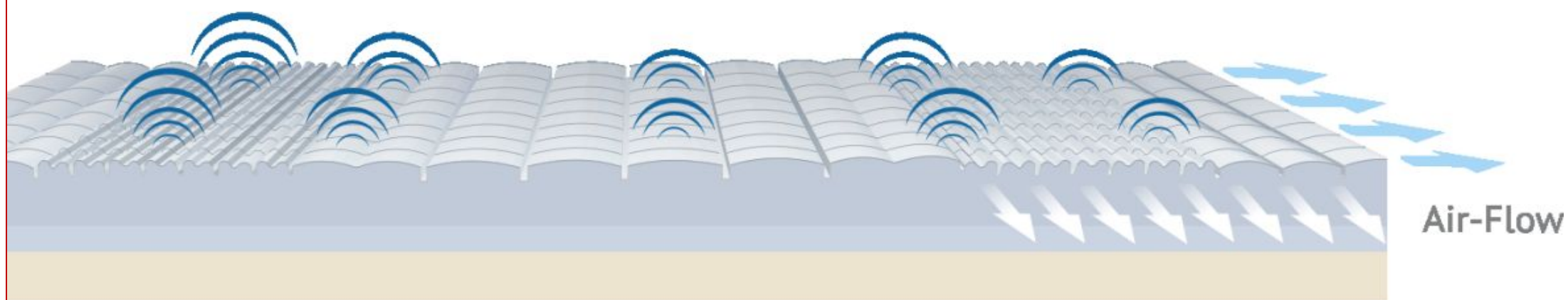


Oscilacion
10 Motoren 12W

Внутри матраса встроены 10 массажных модулей для осцилляционного массажа в 5 массажных зонах.

10 массажных модулей по 12 ватт

5 зон массажа (плечи, спина, поясница, ноги, ступни)



ЕСТЬ РЕШЕНИЕ

**Весь
мир**



**Волна
Колебания
Осцилляция**



Анатомо-ортопедический матрас **ORBIT OST** ORBIT Sleep Technology

NEW

Что такое осцилляционный массаж

ОСЦИЛЛЯЦИЯ - [нем. Oszillation < лат. ōscillātio качание, раскачивание] - физ. **КОЛЕБАНИЕ**.

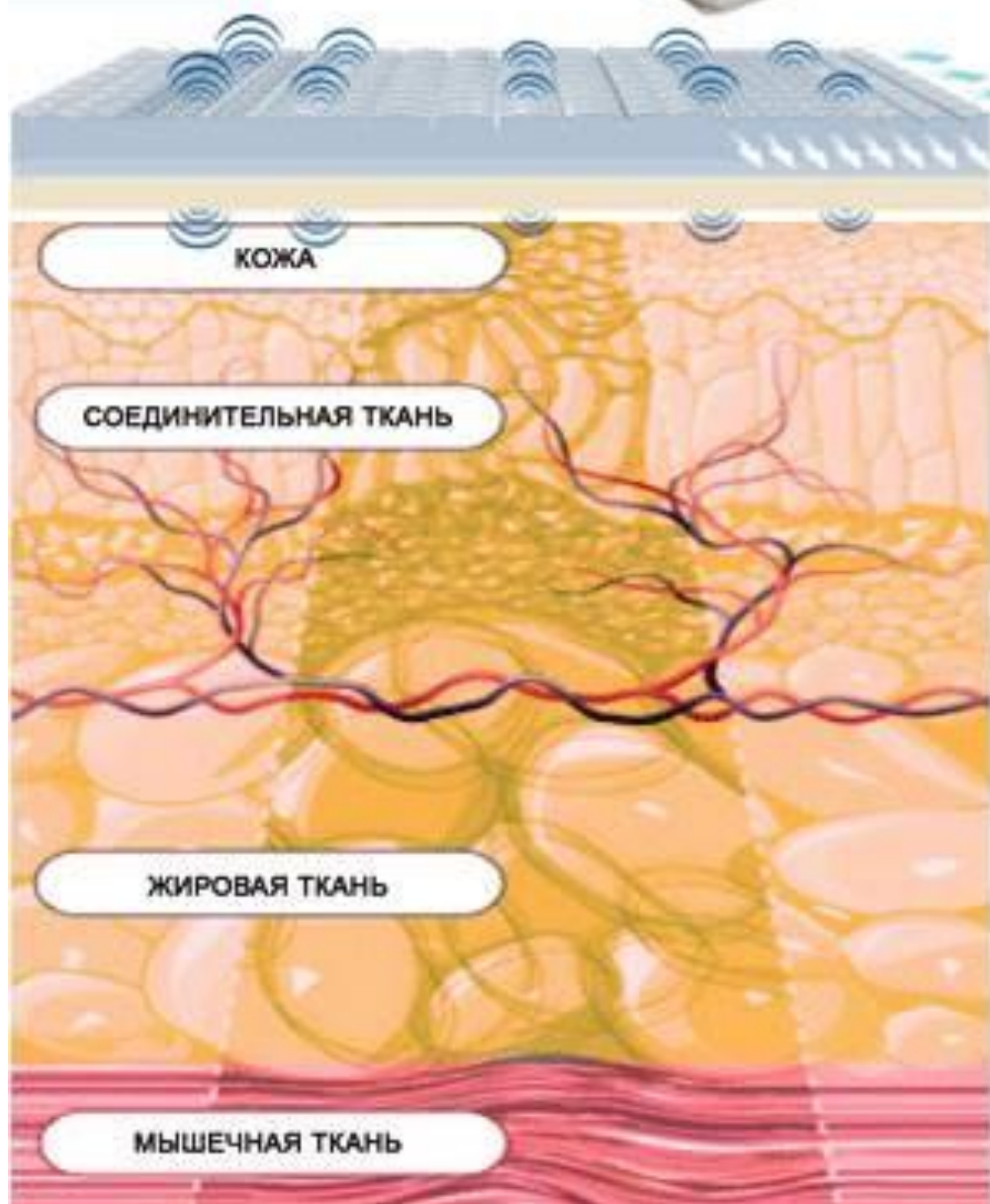
Осцилляционный массаж – это уникальная методика массажа тканей последовательными и управляемыми переменными вибрациями.

Ткани пациента ритмично натягиваются и отпускаются. **Создаётся уникальный резонанс, который механически «массирует» ткани на глубину до 8 см!**

Глубокая осцилляция ощущается как приятный массаж.

Одновременно происходит расслабление мышц позвоночника и регенерация позвоночных дисков.

Ежедневные сеансы осцилляционного массажа – это избавление от боли, активизация функции мышц и улучшение осанки.



ПРОБЛЕМА В СПИНЕ!

15 программ массажа

Новинка в программе «Здоровый сон»

5 программ для активной проработки

МЫШЦЫ



пульсирующие



Выберите одну из 15 индивидуальных программ восстановления и релаксации в зависимости от потребностей организма в данный момент.

5 терапевтических программ

5 программ для расслабления



волновые



ЕСТЬ РЕШЕНИЕ

5 терапевтических программ

MP

1

При проблемах в области шейного и грудного отдела позвоночника.

Для снятия напряжения и уплотнения в мышцах.

При головных болях и мигренях

MP

1

Для активизации лимфатической системы

При отеках, для снижения веса, при скоплении в организме жидкости

Для борьбы с целлюлитом, при нарушении кровообращения

MP

2

При проблемах в области поясничного отдела позвоночника

При проблемах межпозвоночными дисками

При ишиасе, при ишиалгии

MP

3

При ревматических заболеваниях, при болях в суставах

При артрите, артрозе, Боли в суставах, остеопорозе

Для стимуляции обмена веществ

MP

4

После интенсивной физической нагрузки

Для расщепления продуктов обмена веществ

Для снятия боли при болезненном утомлении мышц

5

ЕСТЬ РЕШЕНИЕ



Реакция организма на терапевтическую процедуру на матрасе

КОМПЛЕКСНЫЙ АНАЛИЗ



4 Июль 2017 г. 16:26:55

4 Июль 2017 г. 18:40:13

ПОКАЗАТЕЛИ ФУНКЦИОНАЛЬНОГО СОСТОЯНИЯ

показатель вегетативной регуляции
В - 45%

показатель нейрогуморальной регуляции
С - 10%



А - 15%
уровень адаптации организма

Д - 19%
показатель психоэмоционального состояния

ПОКАЗАТЕЛИ ФУНКЦИОНАЛЬНОГО СОСТОЯНИЯ

показатель вегетативной регуляции
В - 94%

показатель нейрогуморальной регуляции
С - 54%



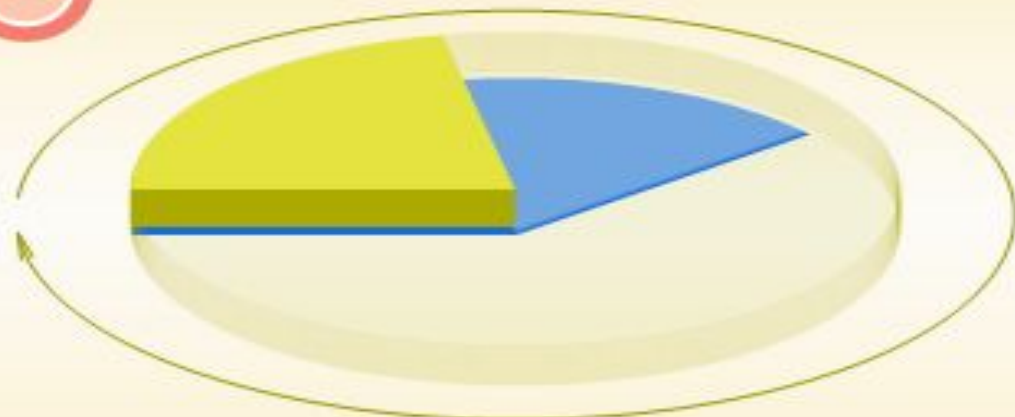
А - 69%
уровень адаптации организма

Д - 67%
показатель психоэмоционального состояния

КОМПЛЕКСНЫЙ ПОКАЗАТЕЛЬ ЗДОРОВЬЯ

-17%

22%

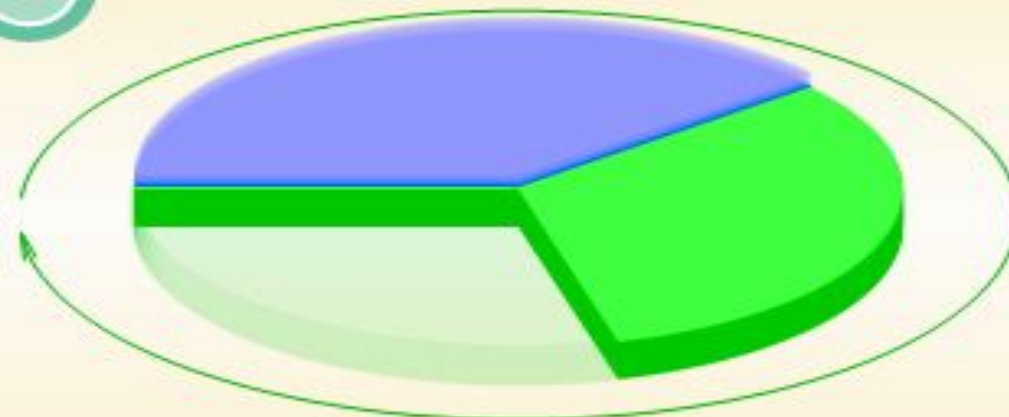


HEALTH

КОМПЛЕКСНЫЙ ПОКАЗАТЕЛЬ ЗДОРОВЬЯ

+32%

71%



HEALTH



Иммунный статус - внутренняя гармония!

ФРАКТАЛЬНЫЙ АНАЛИЗ

4 Июль 2017 г. 16:26:55

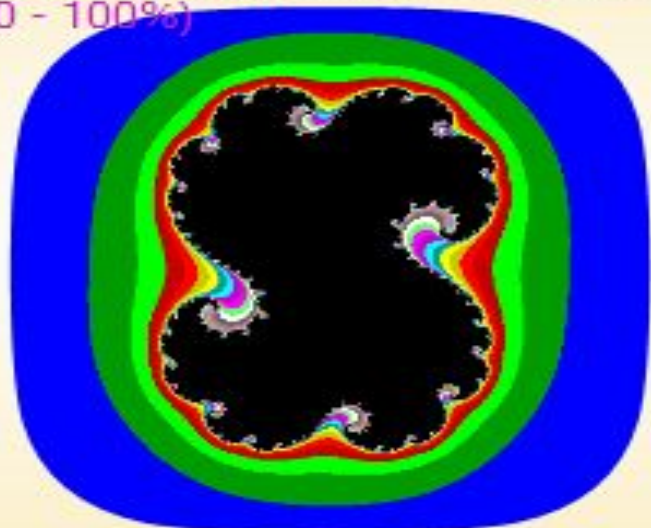
4 Июль 2017 г. 18:40:13

ФРАКТАЛЬНЫЙ ПОРТРЕТ БИОРИТМОВ

ФРАКТАЛЬНЫЙ ПОРТРЕТ БИОРИТМОВ

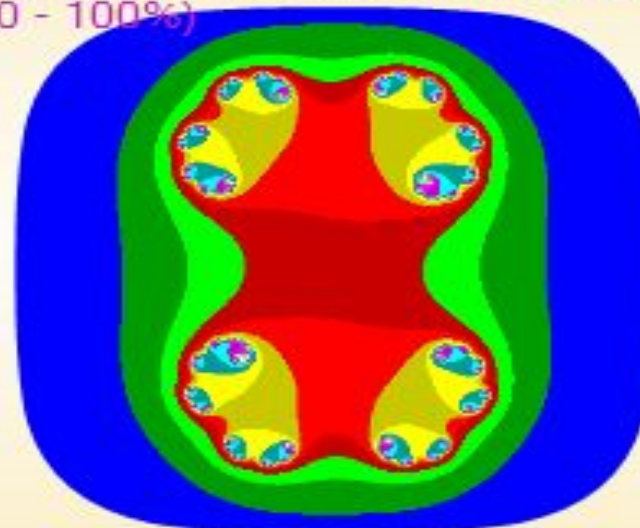
15

степень гармонизации биоритмов
(50 - 100%)



69

степень гармонизации биоритмов
(50 - 100%)



ГЕРОНТОЛОГИЧЕСКАЯ КРИВАЯ

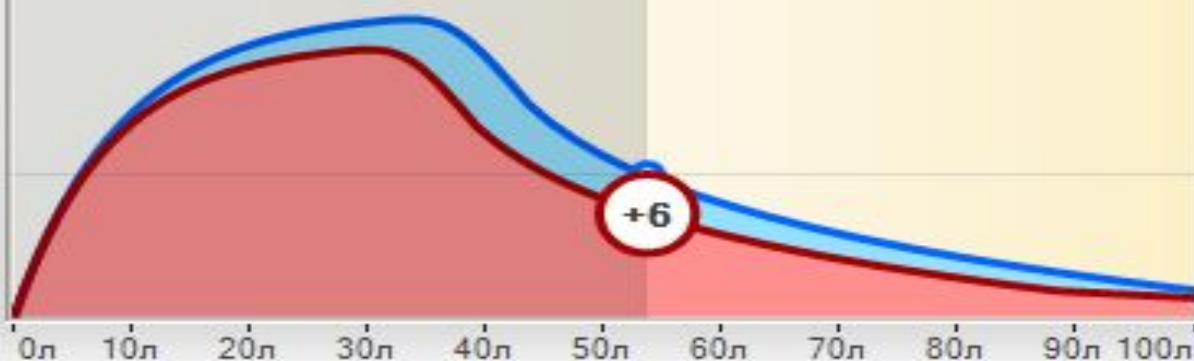
ГЕРОНТОЛОГИЧЕСКАЯ КРИВАЯ

Возраст на момент
обследования

Биологический возраст
(жизненные ресурсы)

53 л.

59 л.



Возраст на момент
обследования

Биологический возраст
(жизненные ресурсы)

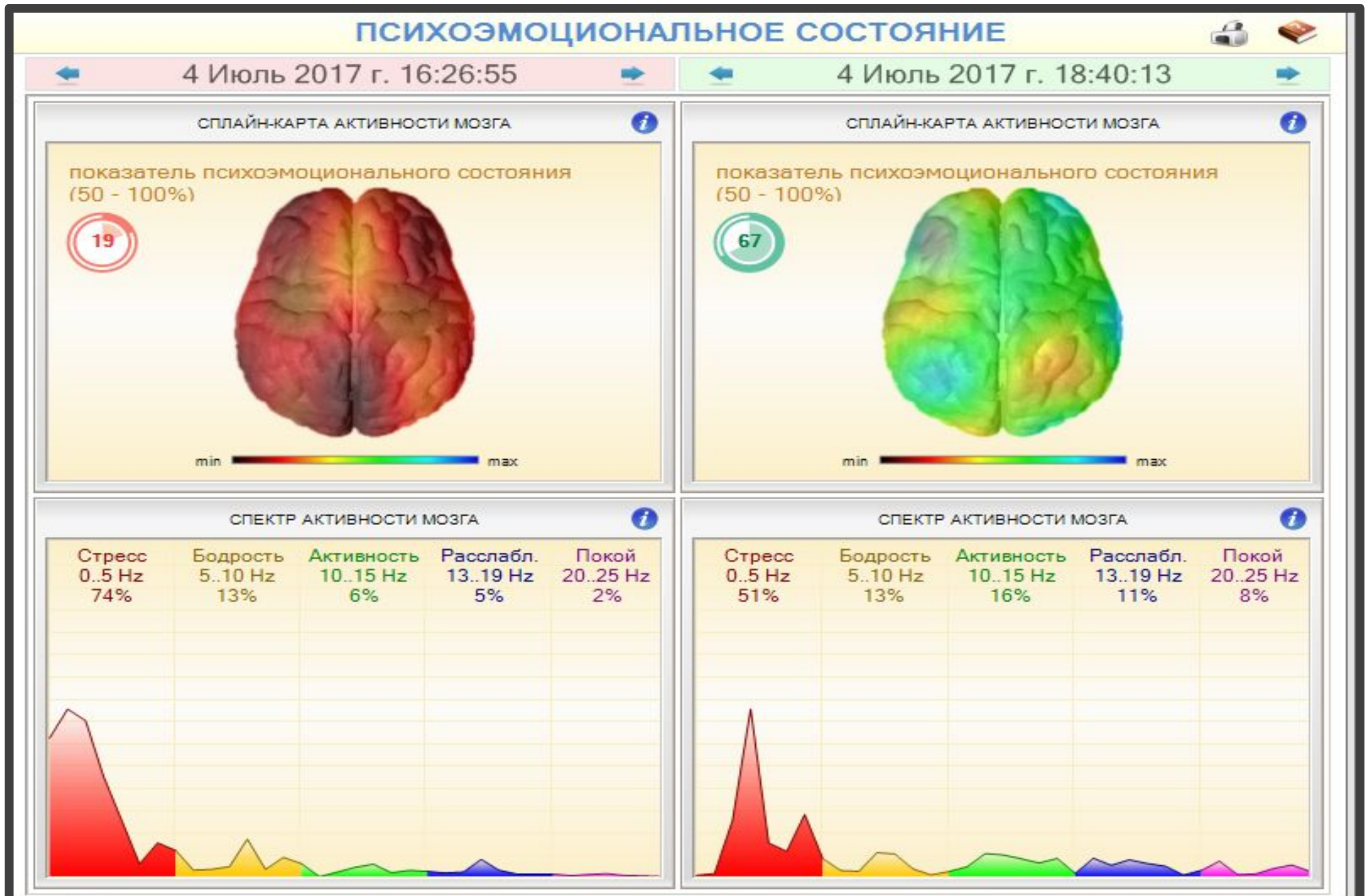
53 л.

41 л.





Психоэмоциональный стресс – выгорание души





Состояние сердечно - сосудистой системы, основанное на математическом анализе ритмов сердца

СПЕКТРАЛЬНЫЙ АНАЛИЗ

сердца

4 Июль 2017 г. 16:26:55

4 Июль 2017 г. 18:40:13

АВТОКОРРЕЛЯЦИОННЫЙ ПОРТРЕТ

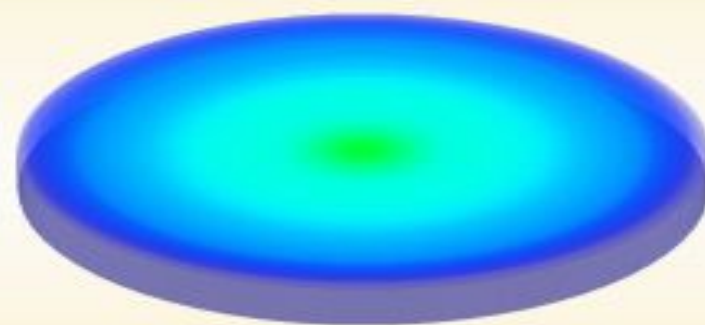
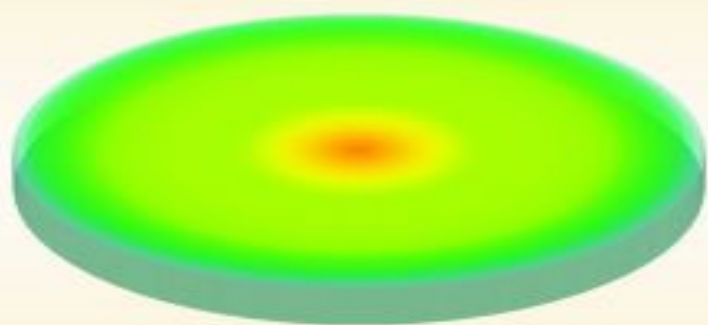
АВТОКОРРЕЛЯЦИОННЫЙ ПОРТРЕТ

272

индекс вегетативного равновесия
(35 - 145)

107

индекс вегетативного равновесия
(35 - 145)



min max

min max

ДИАГРАММА СПЕКТРА

ДИАГРАММА СПЕКТРА

876

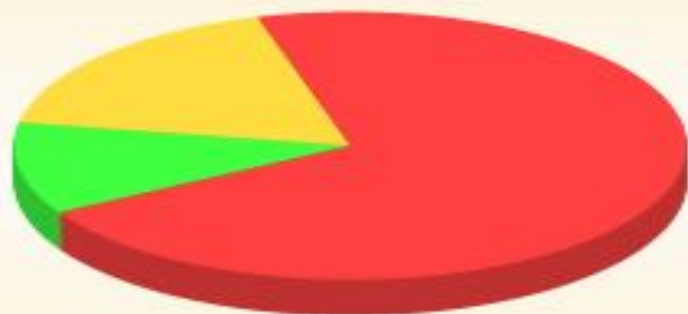
общая мощность спектра
(2385 - 4545)

LF - 18%

3186

общая мощность спектра
(2385 - 4545)

LF - 26%



HF - 11%

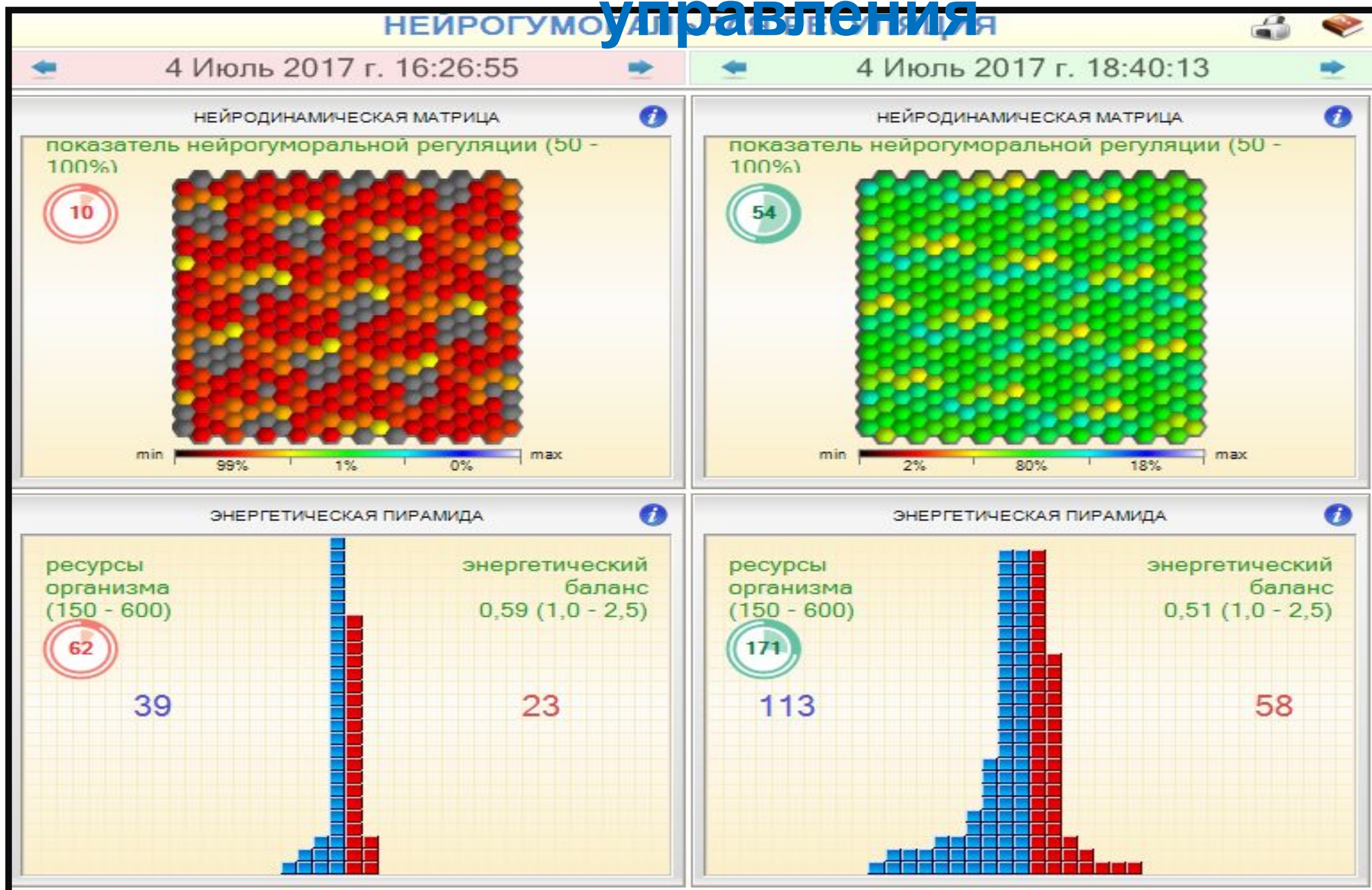
VLF - 71%

HF - 33%

VLF - 41%

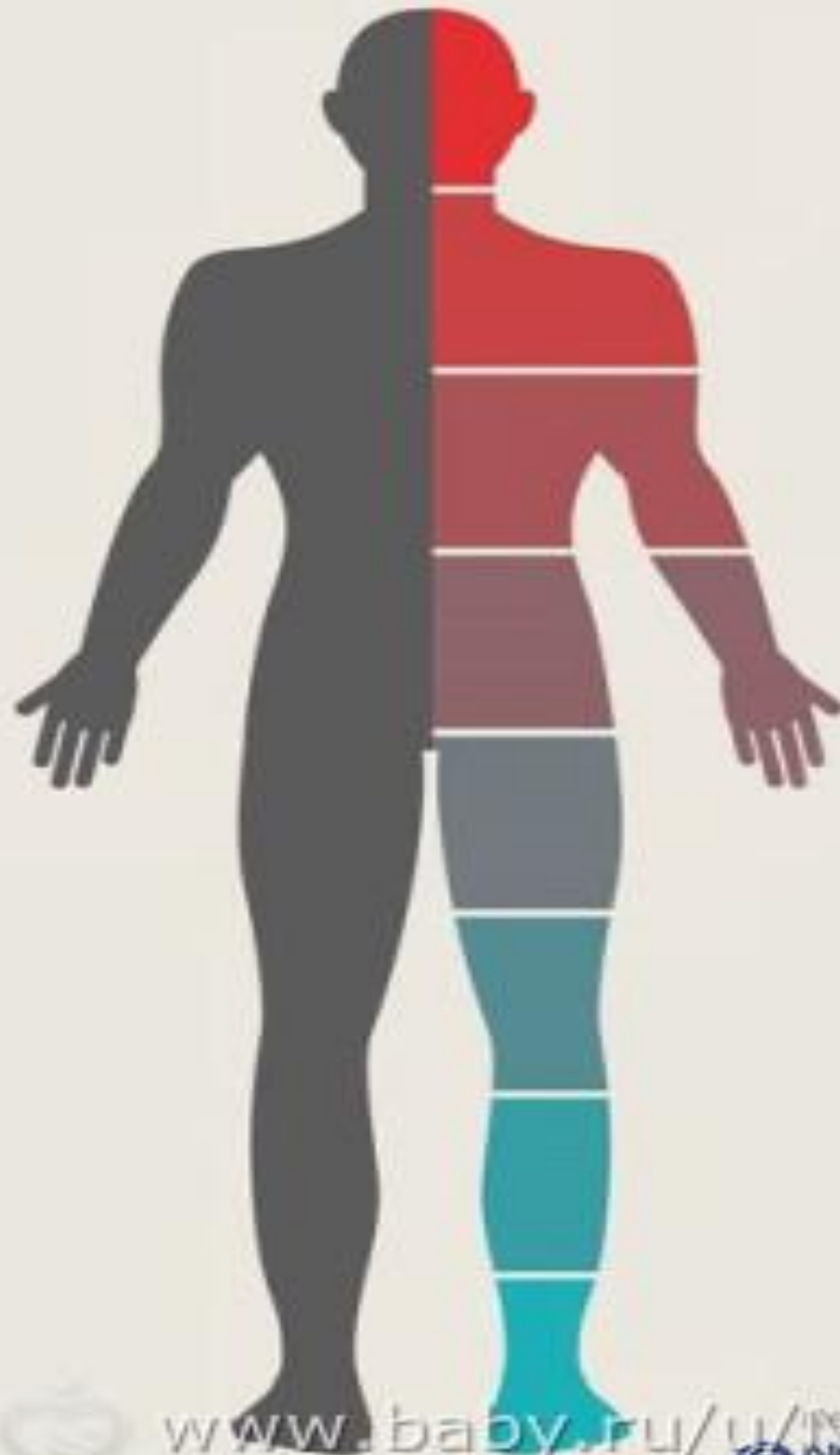


Регуляция организма с помощью нервной системы - Центре управления





Как СТРЕСС влияет на организм?



Меняет настроение на гнев и раздражительность вплоть до депрессии. Вызывает дефицит энергии, проблемы с концентрацией, расстройства сна, головные боли и психические расстройства (от тревожных расстройств до панических атак)



Повышает кровяное давление, частоту сердцебиения, уровень холестерина и значительно увеличивает риск сердечных приступов



В иммунной системе – уменьшается способность уничтожать вирусы и защищать организм от болезней



Есть причиной болей в желудке, рефлюкса (рвоты) и тошноты



Снижается либидо и сексуальное влечение, начинаются расстройства репродуктивной системы у мужчин и женщин



Вызывает боли и неприятные ощущения в суставах и мышцах



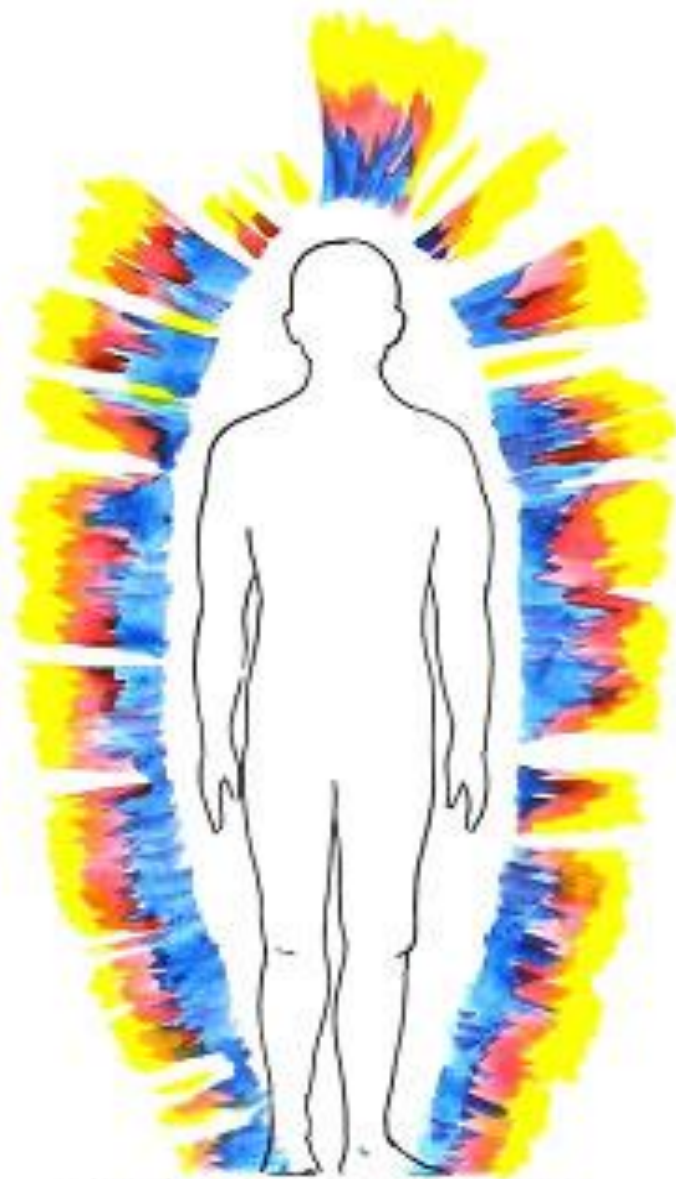
Уменьшается плотность костной ткани



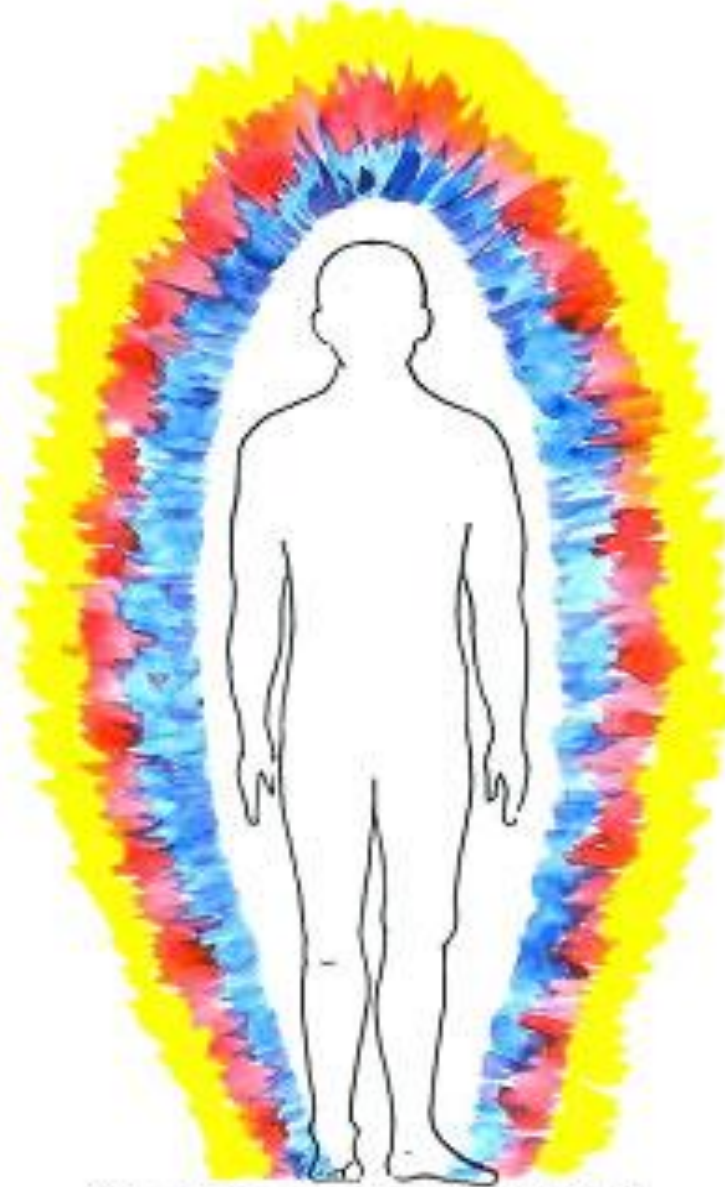


ИЗЛУЧЕНИЯ ЧЕЛОВЕКА

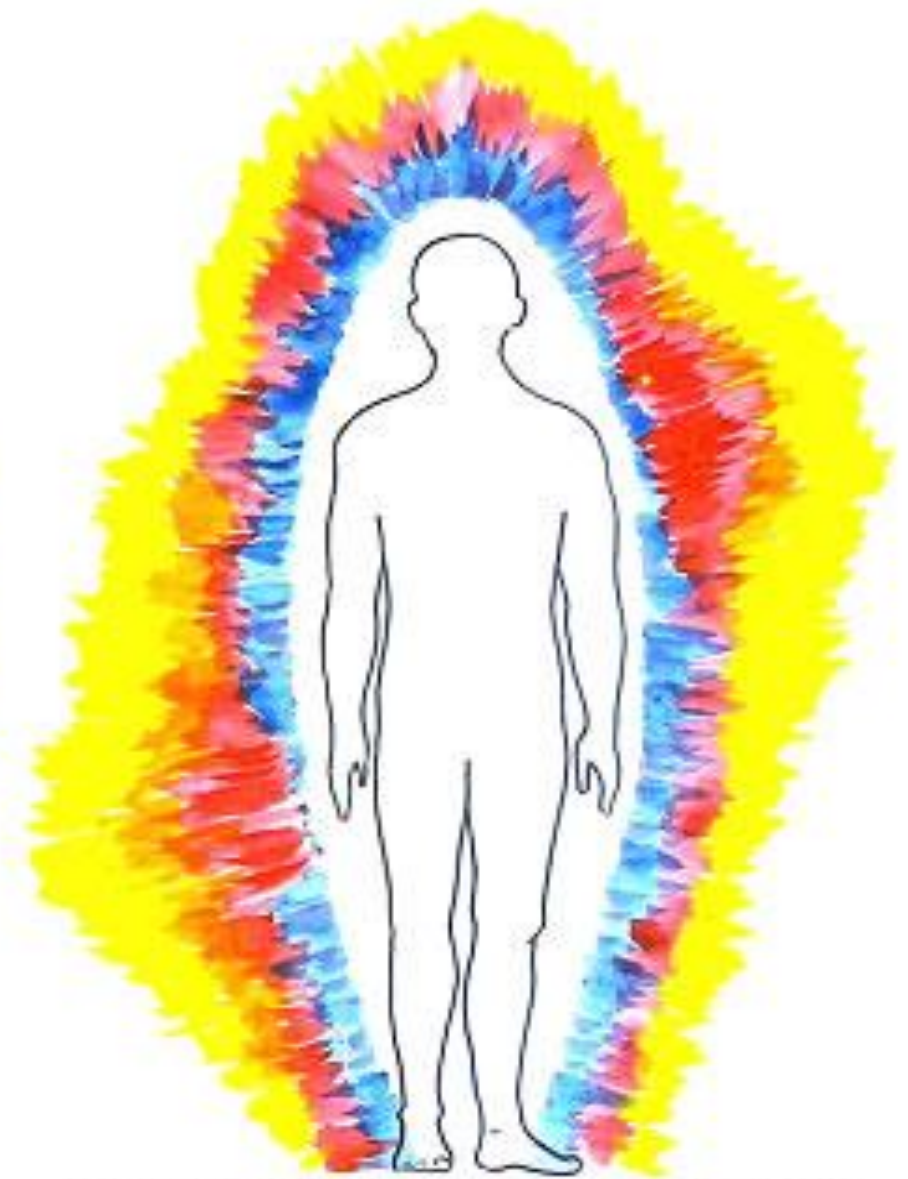
Диагностика методом газоразрядной визуализации (ГРВ)



Больной человек, разрывы в ауре, понижен иммунитет из-за плохого образа жизни, большие потери психической энергии



Здоровый человек, излучения ровные без изъянов, правильный образ жизни, хороший потенциал психической энергии



Больной человек, неравномерность распределения энергий. Огненные болезни (аллергия и др.) из-за неправильного использования психической энергии



ДУХОВНАЯ АНАТОМИЯ

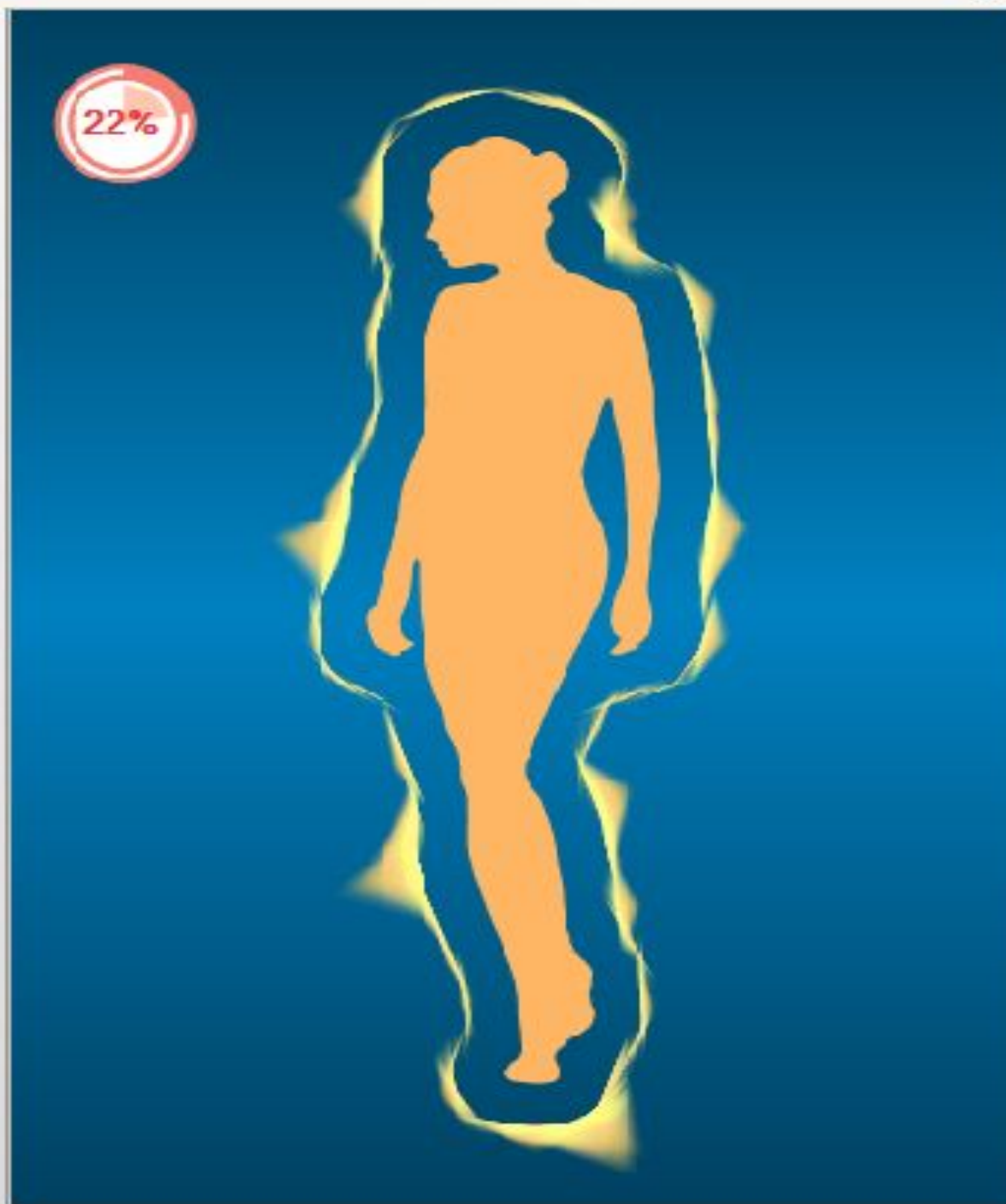
ПОРТРЕТ АУРЫ



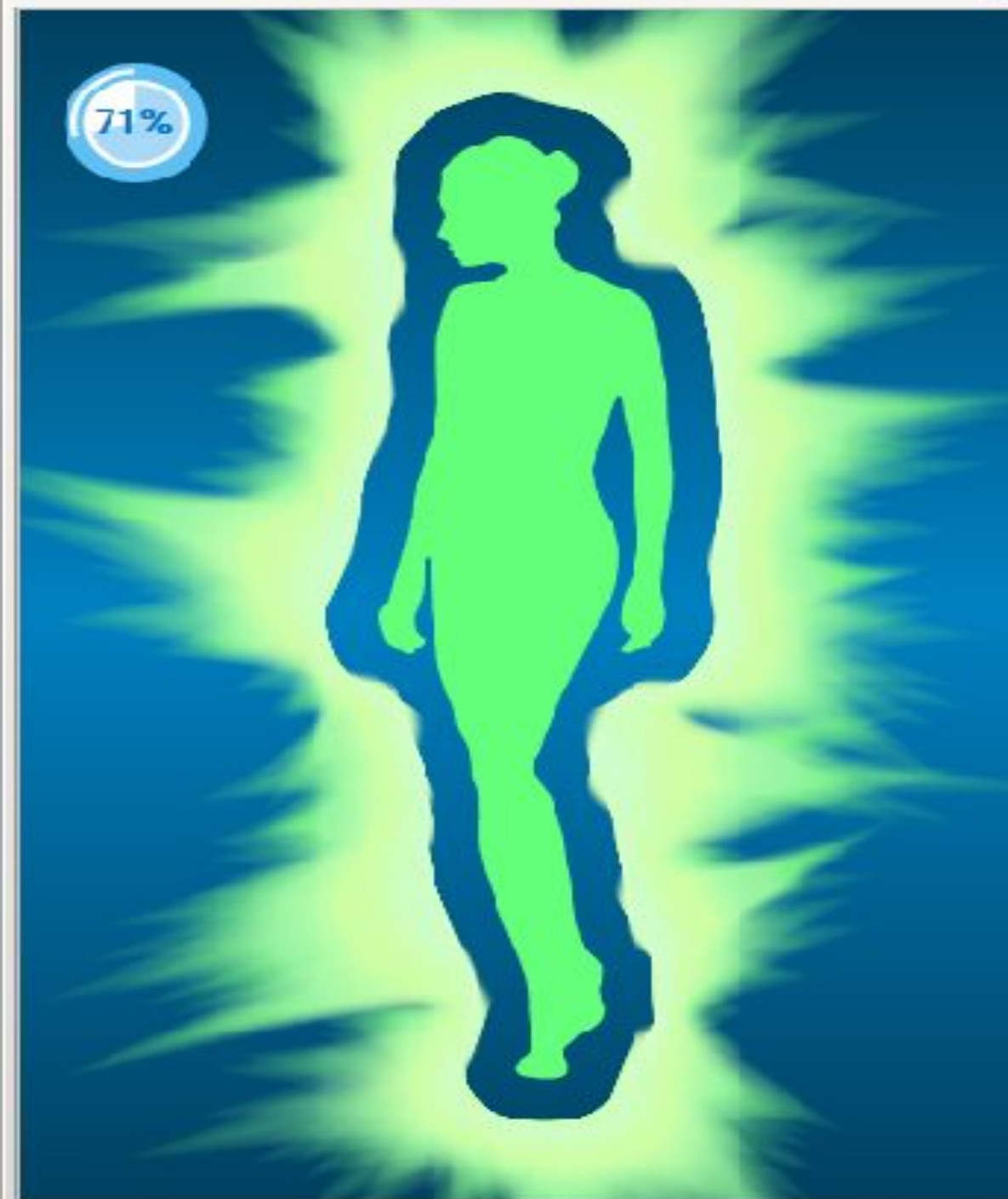
4 Июль 2017 г. 16:26:55

4 Июль 2017 г. 18:40:13

ПОРТРЕТ АУРЫ

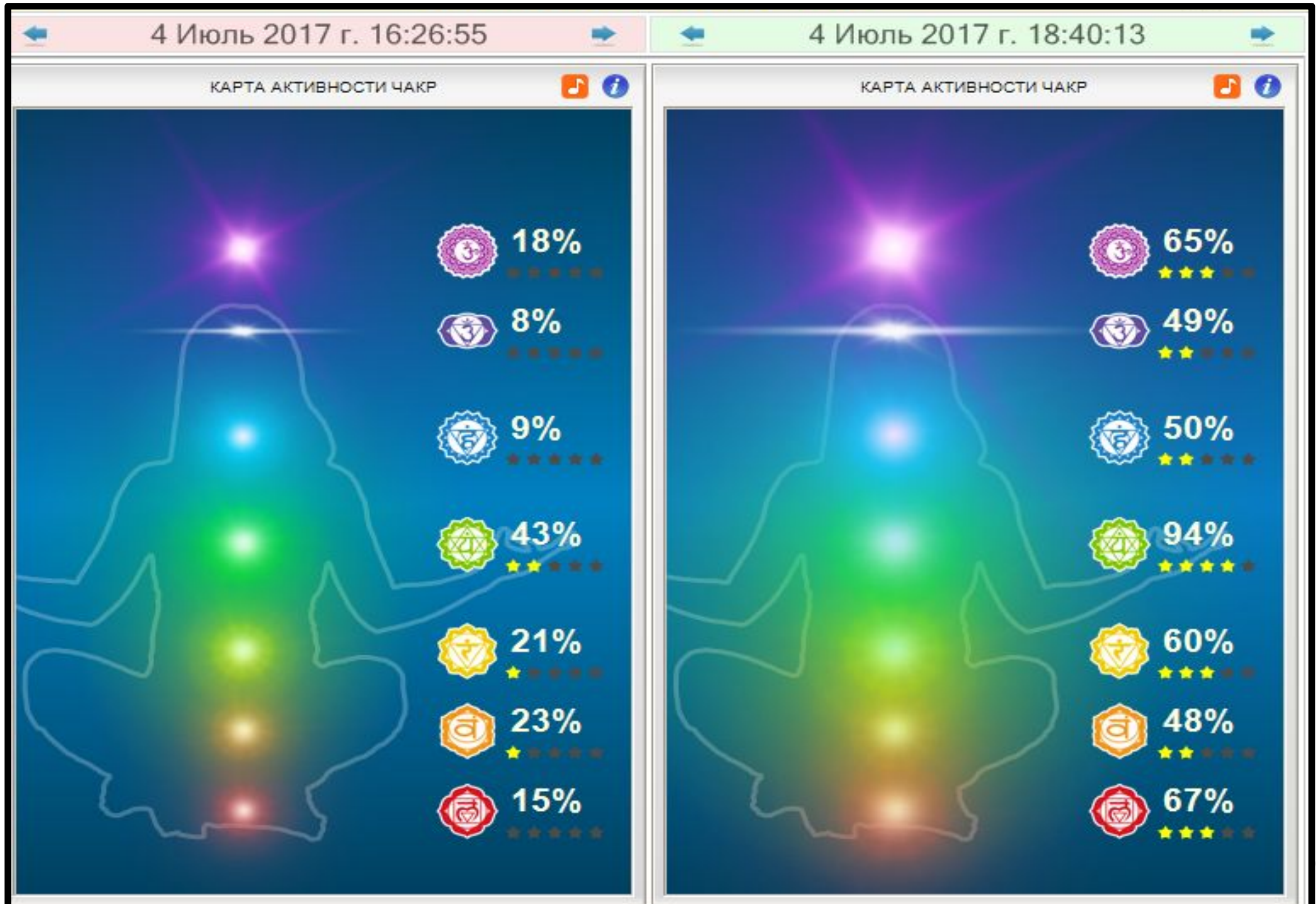


ПОРТРЕТ АУРЫ





КАРТА АКТИВНОСТИ ЧАКР



КАРТА АКТИВНОСТИ ЧАКР



Сахасрара активизируется, когда достигают своего максимума остальные шесть чакр. Она символизируется белым цветом, содержащим в себе все цвета спектра.



Чакра бесстрастия и сверхспособностей. Органы: вегетативная нервная система, глаза, нос, позвоночник. Отвечает за нервную систему."



Горловая чакра гармонии. Органы: гортань, щитовидная железа, голосовые связки, верхняя часть легких.



Сердечная чакра любви. Органы: сердце, легкие, система кровообращения. Отвечает за кровеносную систему.



Чакра власти и богатства. Органы: желудок, поджелудочная железа, желчный пузырь, печень. Отвечает за пищеварительную систему.



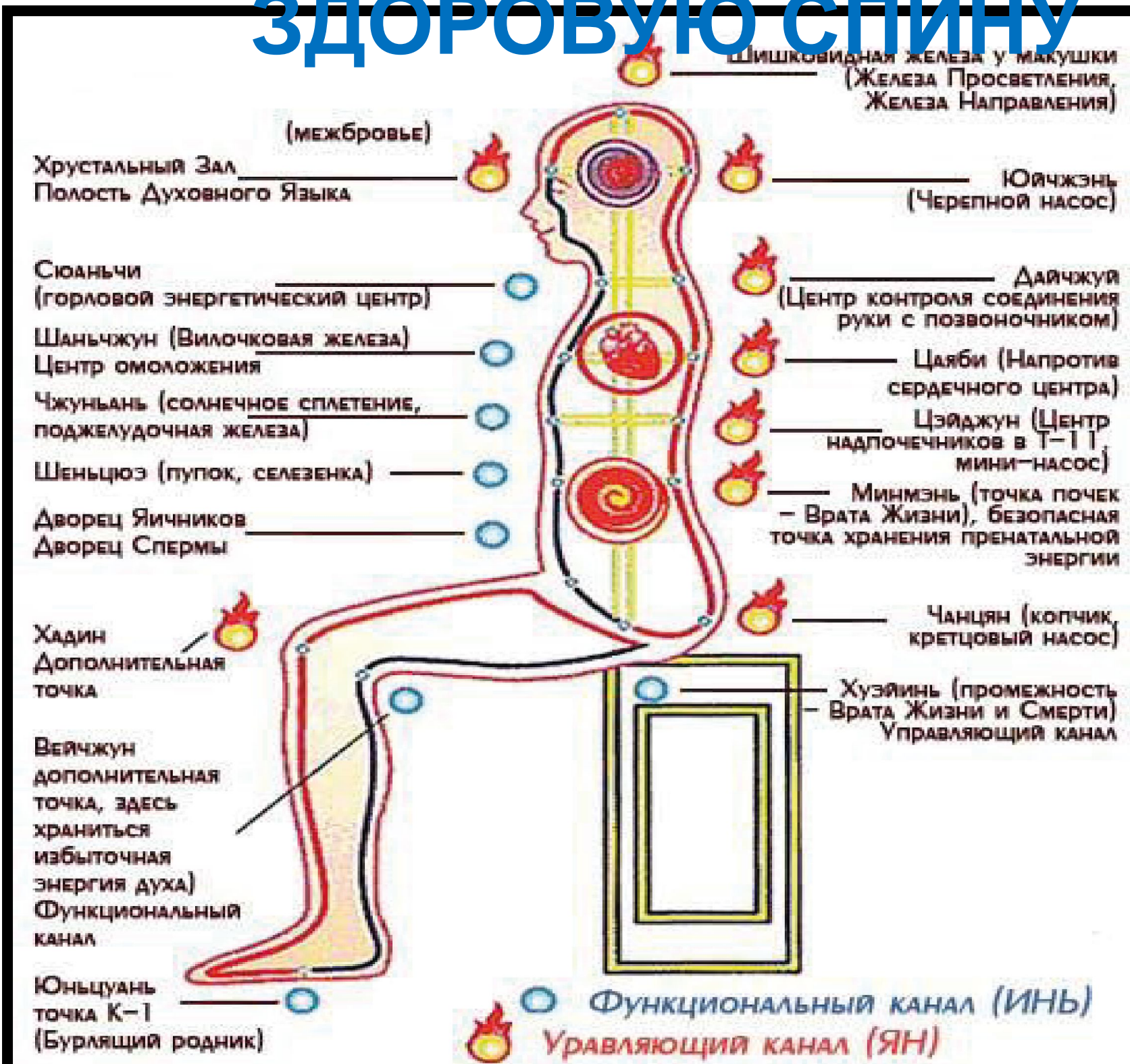
Чакра активности желаний. Органы: половые, чрево, сплетение, аппендикс. Отвечает за скорость обменных процессов.



Чакра энергетического потенциала. Органы: толстая кишка, мочевой пузырь, простата, матка, ноги. Отвечает за регенерацию и иммунитет.



ВОССТАНОВЛЕНИЕ ЭНЕРГЕТИКИ ЧЕРЕЗ ЗДОРОВУЮ СПИНУ





В Восточной медицине считается, что все болезни и проблемы возникают по причине неправильной циркуляции живительной энергии Ци, которая отвечает за большинство процессов в человеческом организме.

ДИАГРАММА МЕРИДИАНОВ

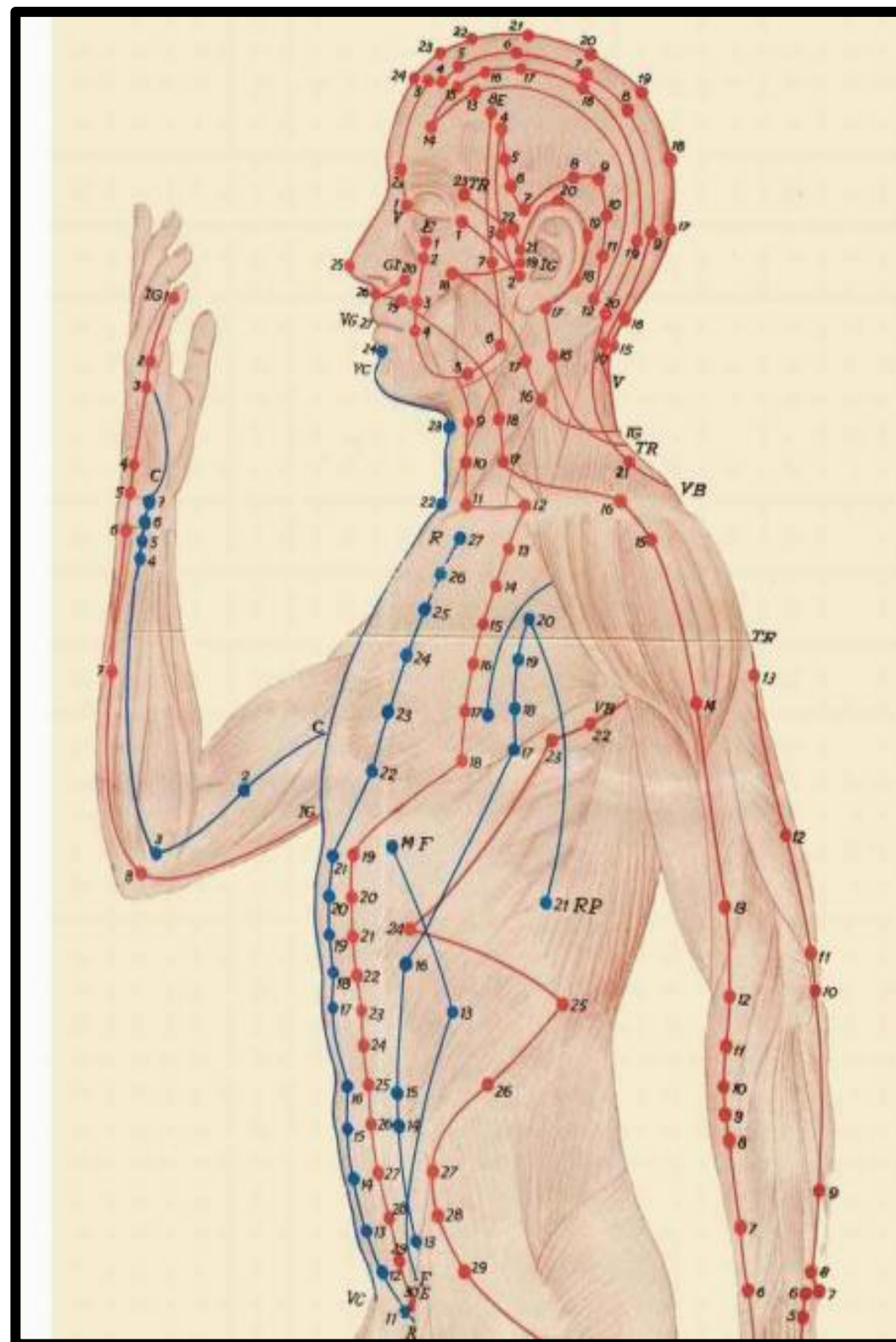


ДИАГРАММА МЕРИДИАНОВ

4 Июль 2017 г. 16:26:55

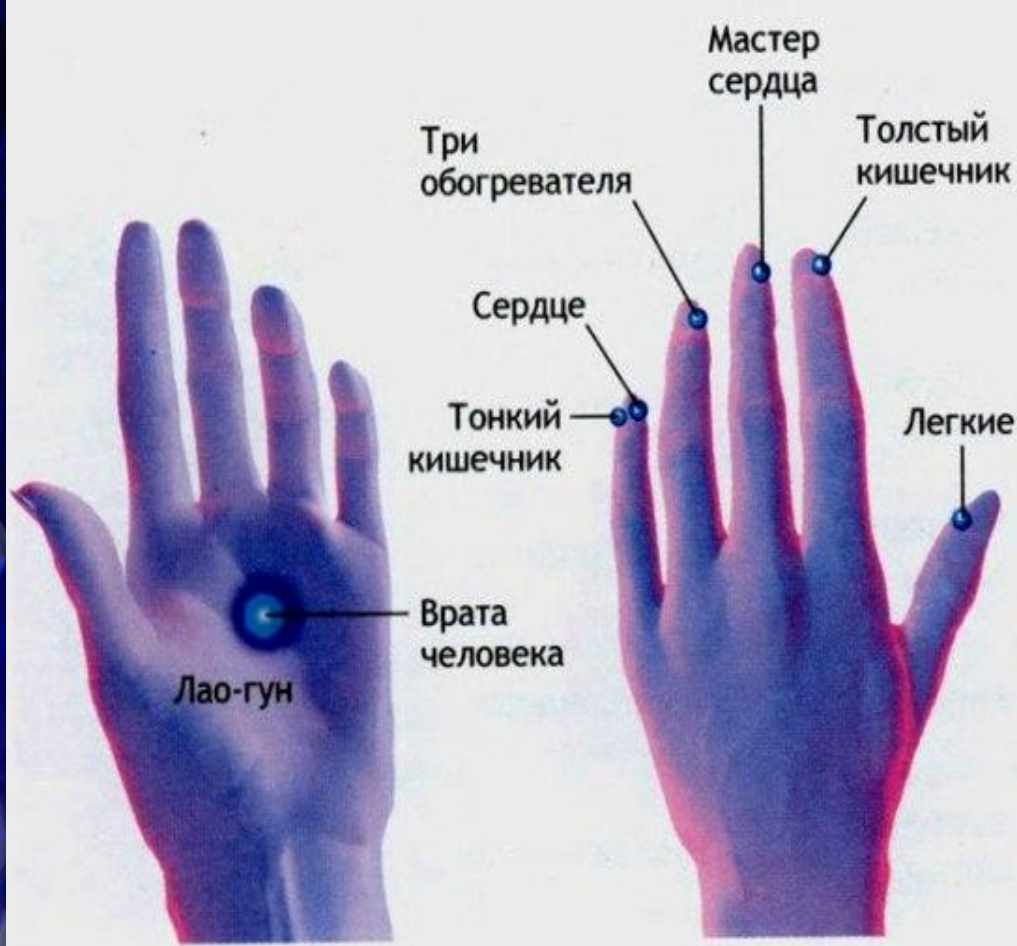
4 Июль 2017 г. 18:40:13

ДИАГРАММА МЕРИДИАНОВ

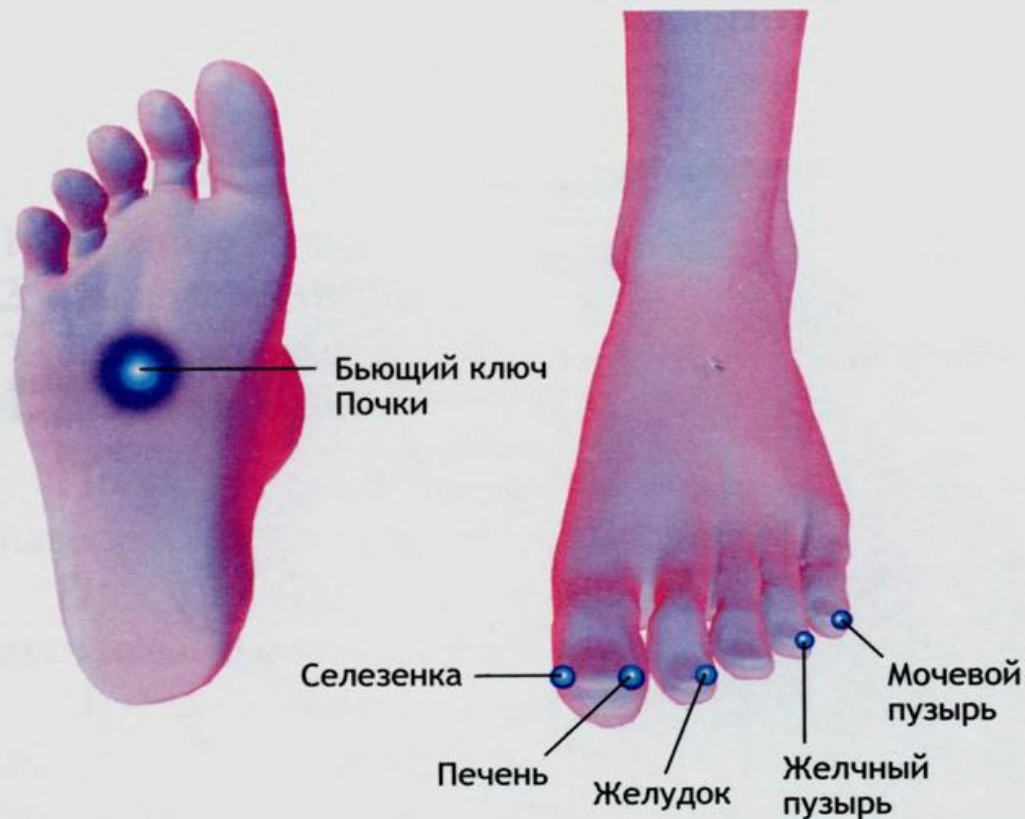
ДИАГРАММА МЕРИДИАНОВ



ВОСТАНАВЛИВАЕМ ЭНЕРГЕТИКУ



Конечные точки меридианов



Конечные точки меридианов

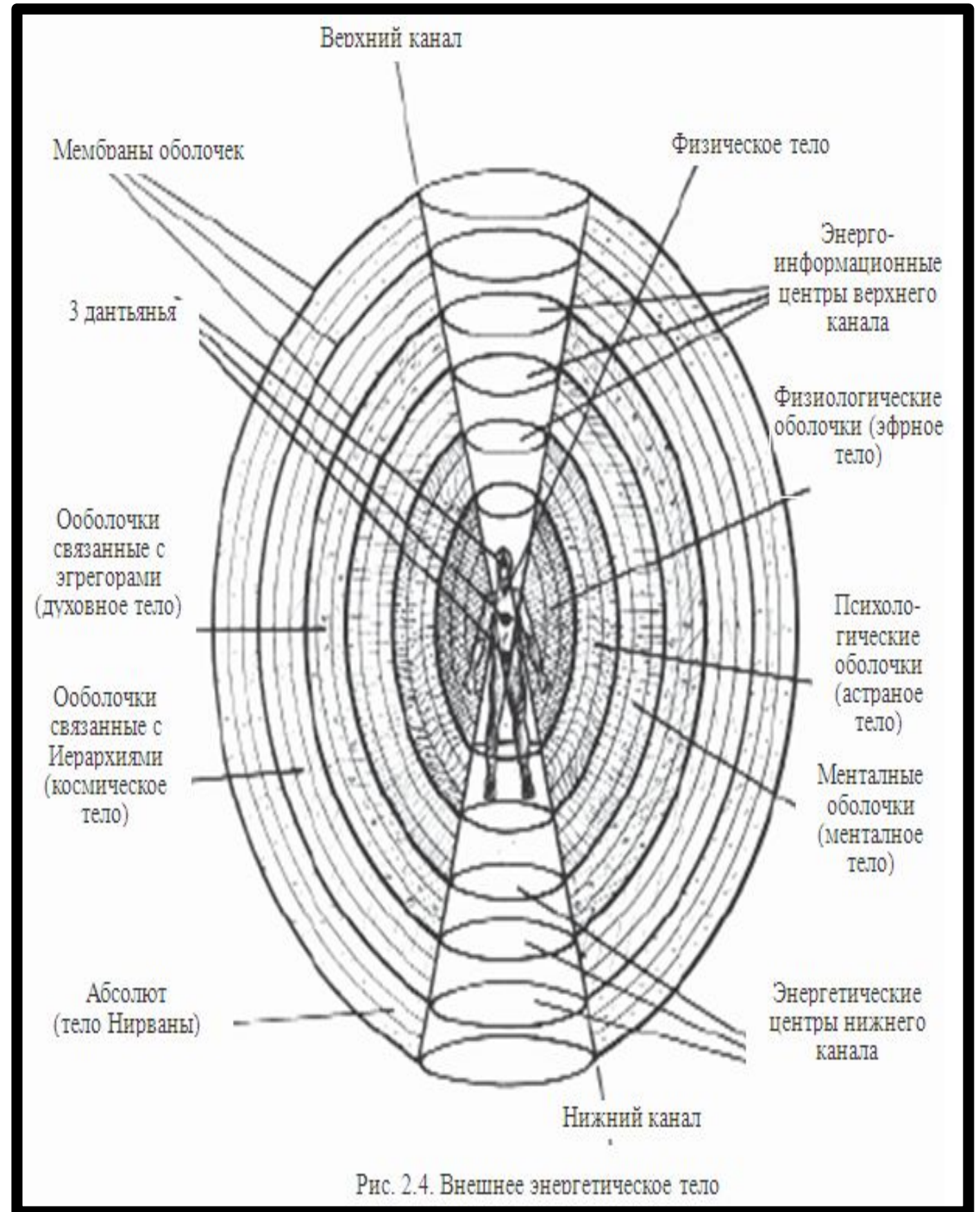


Рис. 2.4. Внешнее энергетическое тело

Двухсторонний - идеально подстраивается под каждого человека, независимо от массы и структуры тела

ViscoMind

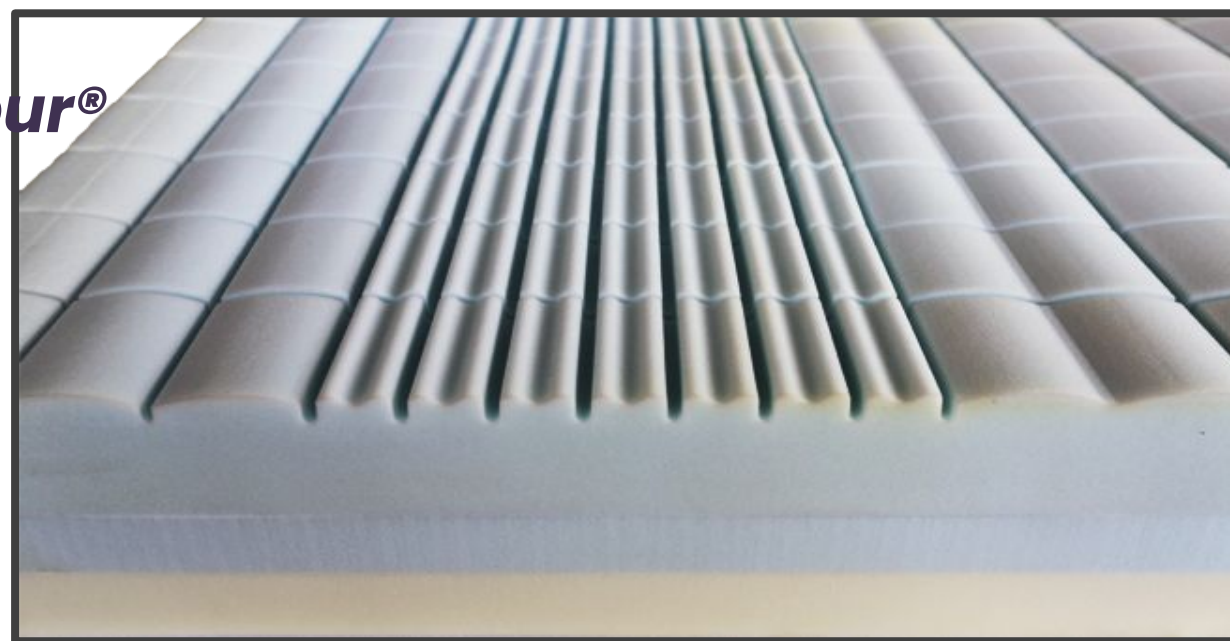


Анатомический слой Medico-Thermapur[®]

Материал с «эффектом памяти» идеально повторяет изгибы тела, расслабляет мышцы, способствует улучшению кровообращения

Ортопедический слой 3D Комфорт

Обеспечивает надежную поддержку позвоночника и правильное анатомическое положение тела ...





Идеальная влагорегуляция
для комфортного сна

Превосходно впитывает влагу

Материал нового поколения, произведенный из волокон целлюлозы эвкалиптового дерева:

- имеет гладкую шелковистую фактуру и благородный блеск
- обладает эластичностью и прочностью



Предотвращает образование и распространение бактерий

Антибактериальный чехол

Защита от электросмога

Защита от микробов



Silver Protect

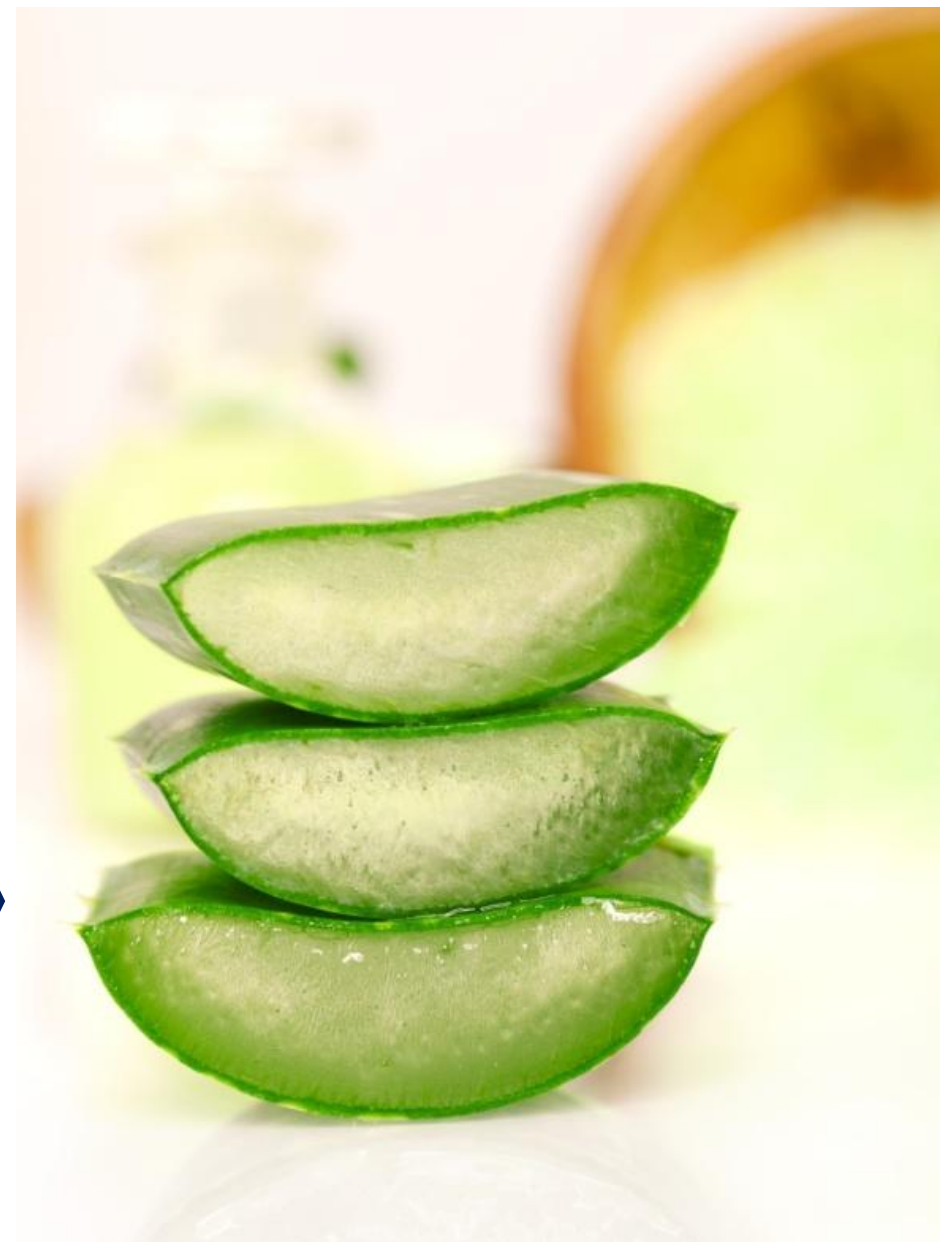
- Чехол прошит серебряными нитями, что обеспечивает высокую антибактериальную защиту.
- Серебро убивает бактерии, вирусы, клещи домашней пыли и другие вредные микроорганизмы.
- Уже после двух часов использования количество вредных микробов уменьшается на 95%.



Естественная гигиена

aloe vera

- Экстракт растения, обладающего признанными антибактериальными свойствами.
- Благодаря микрокапсулированной форме, в которой он нанесен на ткань, обеспечивает антибактериальный эффект в течение длительного времени, постепенно «высвобождаясь» из капсул под воздействием тепла тела.



овинка в программе «Здоровый сон»

Массажный анатомо- ортопедический матрас ORBIT OST



Размеры:

- 80x200
- 90x200
- 160x200
- 180x200
- 200x200 под заказ



МАТРАС ORBIT OST





Если вы едите правильную пищу,
если вовремя избавляетесь от отходов,
если спите в правильное время и хорошо,
завтра вы обязательно будете более
здоровым чем сегодня,
состояние ваше не ухудшится,
организм будет увеличивать запасы энергии
и в конце концов сам разберется
с любыми болезнями и недомоганиями
Древне-Китайская медицина

