

Ввод информации в память компьютера



Устройства ввода информации

Клавиатура

Основная позиция пальцев на клавиатуре

Это интересно

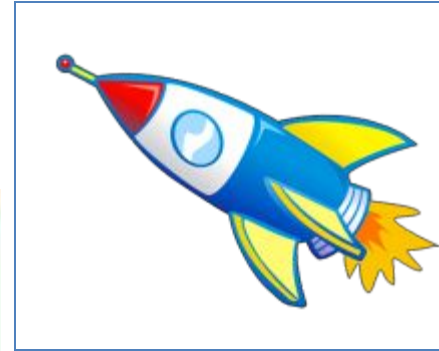
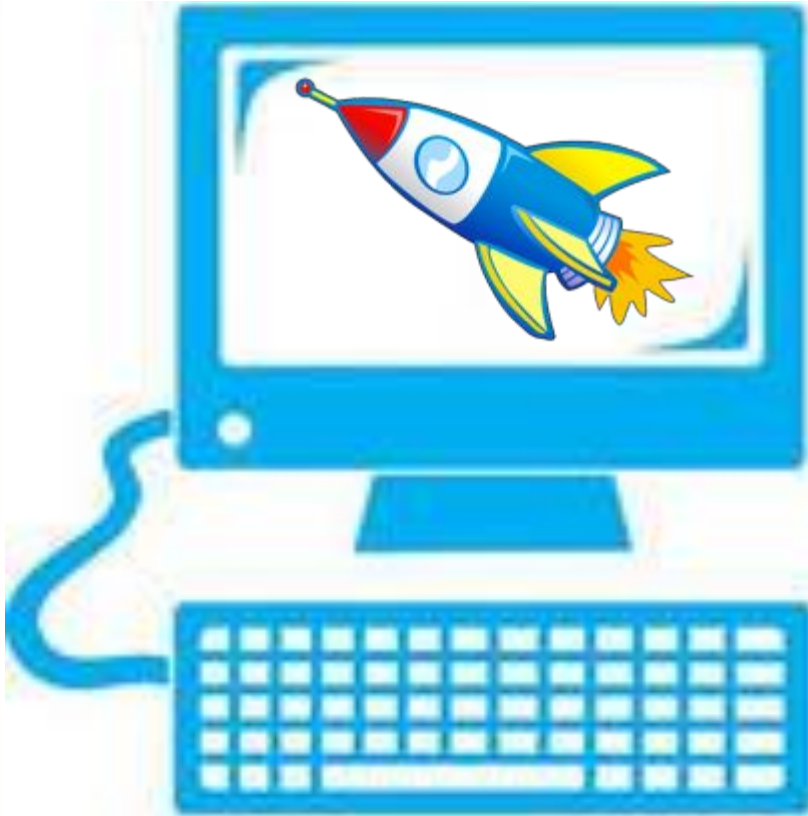
5 класс

Устройства ввода информации



Для ввода в компьютер различной информации используются специальные дополнительные устройства.

Ввод графической информации



рисунок



сканер

Ввод звуковой информации



звук



микрофон

Клавиатура

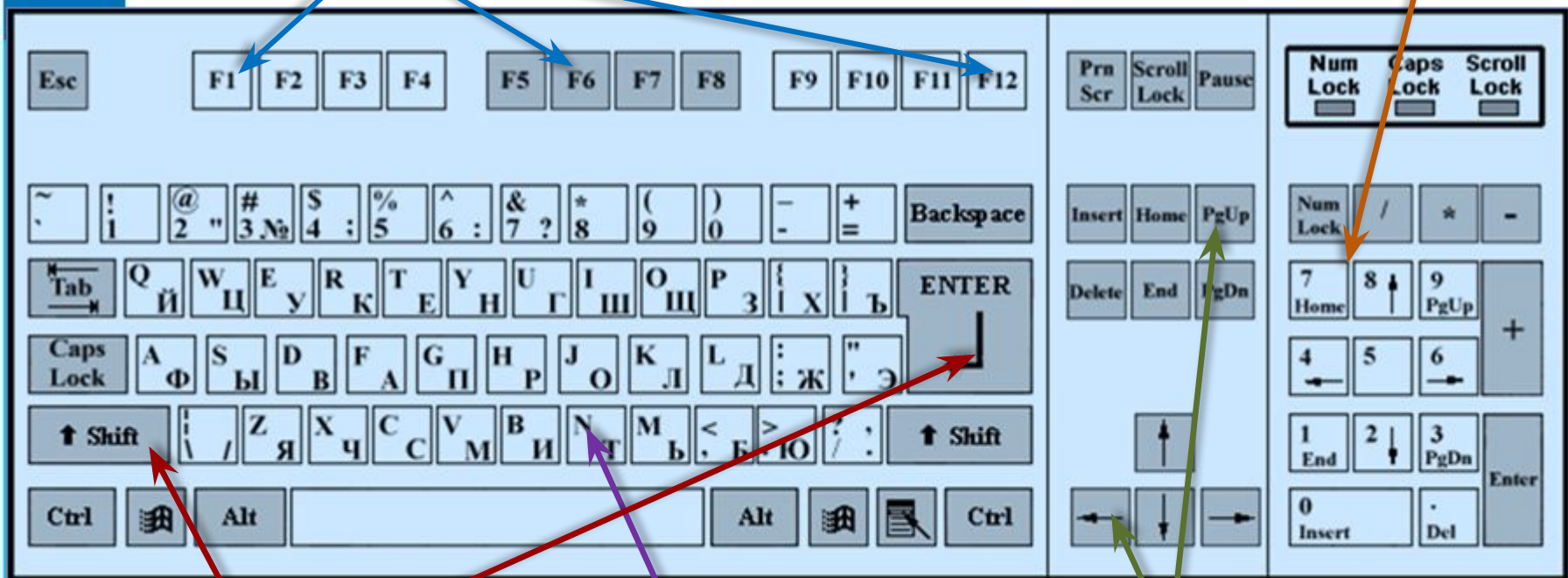


Клавиатура – важнейшее устройство ввода информации в память компьютера.

Группы клавиш

Функциональные
клавиши

Клавиши дополнительной
клавиатуры



Специальные
клавиши

Символьные
клавиши

Клавиши
управления
курсором

Назначение

СПЕЦИАЛЬНЫХ КЛАВИШ

Enter

– завершение ввода абзаца

Alt

Ctrl

Shift

– изменяют действия
других клавиш

Esc

– отмена последней команды

BackSpace

– удаление символа слева

Delete

– удаление символа справа

CapsLock

– переключает режим ввода букв

Клавиши управления курсором

Page Up

– перевод курсора на страницу
вверх

Page Down

– перевод курсора на страницу
вниз

Home

– перевод курсора в начало строки

End

– перевод курсора в конец строки



– перемещение курсора по тексту
в заданном направлении

Давайте подумаем



Какое слово получится в результате последовательности действий?

КОТ|ЁНОК

Delete

Delete

Delete

Delete

Проверка

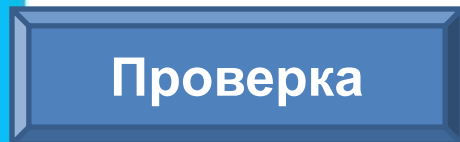
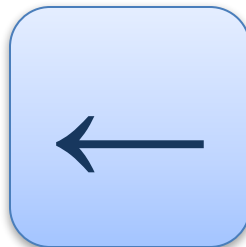
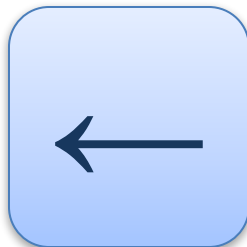
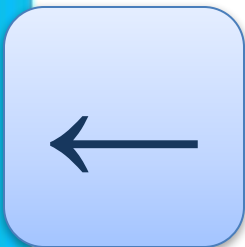
КОТ

Давайте подумаем



Какое слово получится в результате последовательности действий?

МАРТ|ЫШКА



МЫШКА

Давайте подумаем



Какое слово получится в результате последовательности действий?

КОРОВ|А

BackSpace

BackSpace

Проверка

КОРА



Основная позиция пальцев на клавиатуре



Чтобы быстро вводить информацию с клавиатуры, нужно владеть **слепым десятипальцевым способом печати**, то есть использовать при наборе все десять пальцев и смотреть при этом на экран, а не на клавиши.

Основная позиция пальцев на клавиатуре

При печати слепым десятипальцевым способом необходимо постоянно держать руки в соответствии с *основной позицией пальцев*.

Левая рука

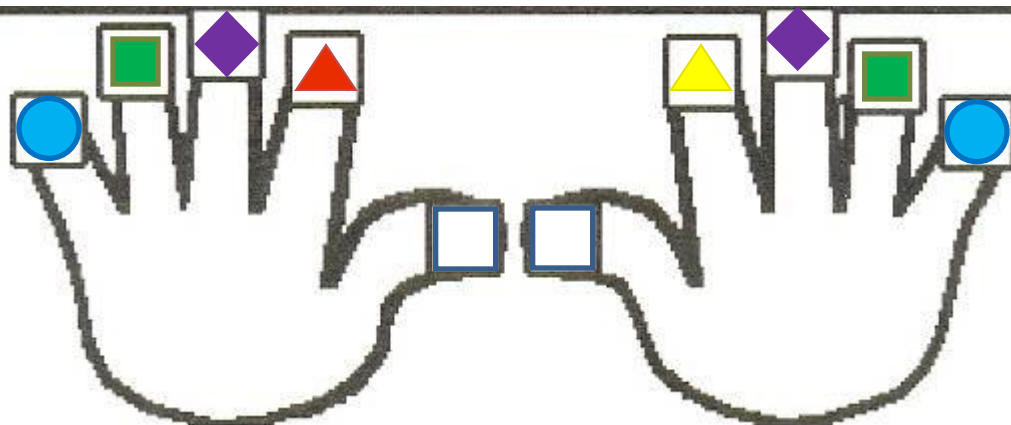
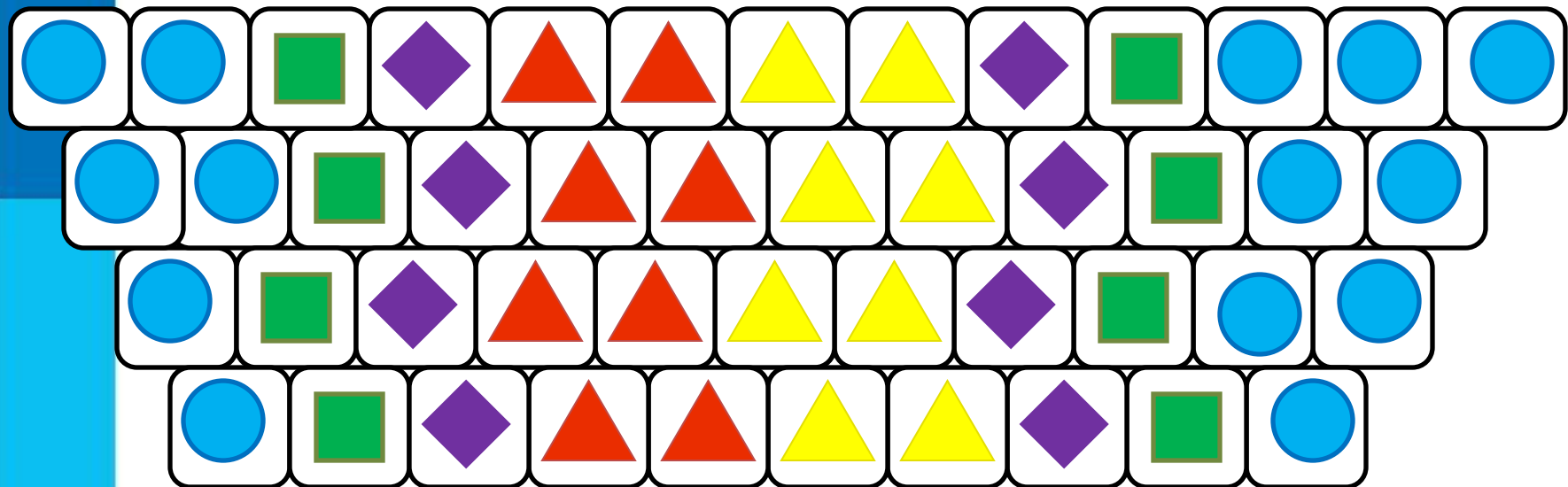


Правая рука



Пробел

Зоны «ответственности» пальцев



Это интересно



“Памятник Клавиатуре” установлен в Екатеринбурге. Каждая из 86 бетонных клавиш весит около 80 кг («пробел» - 500 кг). Кнопки бетонной клавиатуры, являются импровизированными скамейками, на которых могут посидеть прохожие.



25. Отметьте устройства ввода информации в компьютер.

- Клавиатура
- Жёсткий диск
- Наушники
- Микрофон
- Акустические колонки
- Процессор
- Монитор
- Джойстик
- Принтер
- Сканер

28. К какой группе относится каждая из следующих клавиш?
Установите соответствие.

F1

↑ Shift

! 1

1 End

End

↓

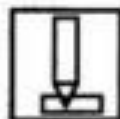
Символьные клавиши

Специальные клавиши

Функциональные клавиши

Клавиши управления курсором

Дополнительная клавиатура



29. Заполните таблицу.

Операция	Клавиша или комбинация клавиш
Переключение клавиатуры с режима ввода латинских букв на режим ввода русских букв и обратно	
Ввод заглавной буквы	
Фиксация режима ввода прописных букв/отказ от фиксации этого режима	
Получение символов, расположенных вместе с цифрами в верхнем ряду клавиатуры	
Удаление символа, стоящего справа от курсора	
Удаление символа, стоящего слева от курсора	
Включение на дополнительной клавиатуре режима работы с цифрами и знаками арифметических операций	