

Физика. Урок от 11.02.22

9 классы

Решите задачи устно. По желанию оформите решение в тетрадях

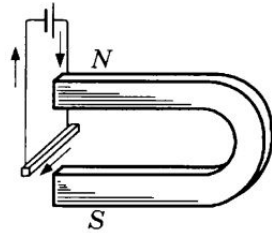


Рис. 240

1779. На рисунке 240 изображен проводник, который приблизили к магниту. Направление тока в проводнике показано стрелками. В какую сторону будет двигаться проводник?

1780*. На рисунке 241 изображены четыре проводника с током, расположенные между полюсами магнитов. Как движется каждый из них?

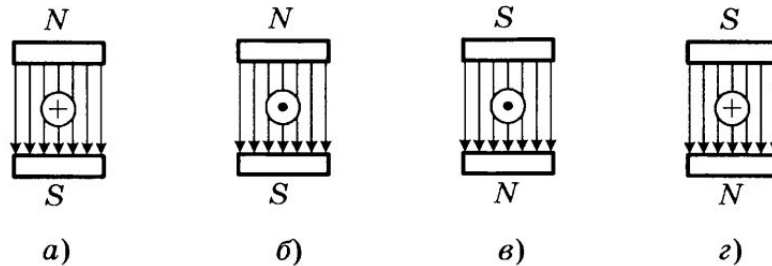


Рис. 241

1782. Обозначьте стрелками, как взаимодействуют параллельные токи в случаях *a*, *б*, *в* на рисунке 243.

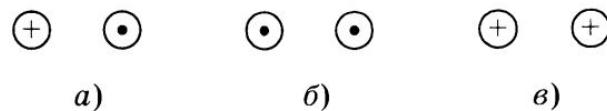


Рис. 243

1782. Обозначьте стрелками, как взаимодействуют параллельные токи в случаях *a*, *б*, *в* на рисунке 243.

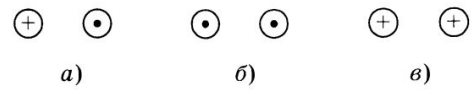


Рис. 243