

Малая саперная лопатка  
Первой мировой войны  
Русской императорской  
армии





Б. ене портрет



SAPERKI ŻOŁNIERSKIE

KOMPAS









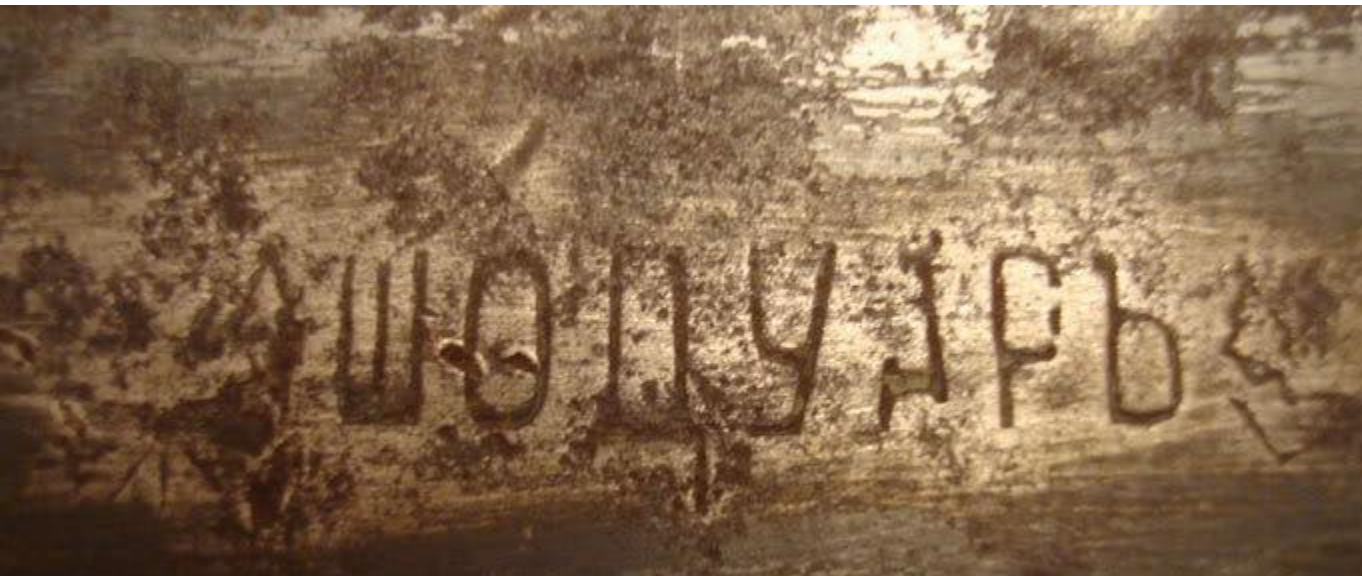












ГЛУ 1905

ПРИЕВЗЪ

33

ЕНОВА ЛЕВЪ  
ОТ С.М.И  
КОЛЯЕВО











R.M.

E.M.V. 1905



K.III

(K)

1916



19.16

A close-up photograph of a dark, cylindrical object, possibly a handle or a component of a tool, resting on a light-colored wooden surface. The object has a smooth, dark finish and a prominent metallic band or collar around its middle. The wood grain is clearly visible in the background.

К.Ш. 1915 год



К.Ш. 1915 год



шодуарь 1915 год





**Годъ основанія:** 1889.  
**Мѣстонах. зав.:** г. С.-Петербургъ,  
Литовская ул., 44.  
**№ телегр.:** 57—32.  
**Двигатель:** электрической.  
**Число рабочихъ:** 65.  
**Издѣлія:** сельскохозяйственныя машины; прессы, зерносушилки, насосы.  
**Годовое произв.:** 60,000 р.

**№ 796. Шлигель Нарль,** лопатный и выпрокатный заводъ.  
**Владѣльцы:** Викт. и Влад. Карлов.  
**Шлигель.**  
**Годъ основанія:** 1888.  
**Мѣстонах. зав.:** г. С.-Петербургъ,  
9-я Рождественская, 3/5.  
**Телегр. адр. зав.:** С.-Петербургъ,  
Карлшингель.  
**№ телегр.:** зав. 45—37; конт. 45—37.  
**Двигатель:** паровой.  
**Число рабочихъ:** 100.  
**Издѣлія:** лопаты, вилы.  
**Годовое произв.:** 500,000 р.

### Сувалкская губ.

**№ 797. Намберъ Ш.,** фабр. земледѣльческихъ орудій.  
**Годъ основанія:** 1866.  
**Основной капиталъ:** 100,000 р.  
**Мѣстонах. фабр.:** Волковышскій у.,  
ус. Тацзинъ.  
**Почт. адр. фабр.:** ст. Вильковишки,  
С.-З. ж. д.  
**Двигатель** въ 12 л. силъ.  
**Число рабочихъ:** 50.  
**Издѣлія:** земледѣльческія орудія,  
ниты.  
**Годовое произв.:** 150,000 р.  
**Склады:** г. Мариамполь, Сувалкск. губ.

### Сѣдлецкая губ.

**№ 798. Перлисъ Бр.,** фабр. земледѣльч. машинъ.  
**Годъ основанія:** 1873.  
**Мѣстонах. фабр.:** почта Лоховъ,  
д. Бачки.  
**Телегр. адр. фабр.:** Лоховъ-Перлисъ.  
**Число рабочихъ:** 100.

**№ 799. „Останки“**

### Таврическая губ.

**№ 800. Гривевъ Джонъ и Н<sup>о</sup>,** Торгово-Пром. Аноним. общество, заводъ земледѣльч. машинъ и орудій и чугуно-сталелитейный заводъ.

**Владѣльцы:** Аки. общ.  
**Годъ основанія:** завода 1883; Аки. общ. 1899.

**Основной капиталъ:** 2,000,000 фр. и облигаціонный 2,000,000 фр.

**Мѣстонах. зав.:** г. Бердянскъ, Воронцовская ул.

**Телегр. адр. зав.:** Гривко-Бердянскъ (русскій кодъ).

**Директоры:** } Г. И. Гривевъ.  
**Зав. техн. ч.:** }

**Зав. ком. ч.:** П. И. Судерманъ.

**Почт. адр. прав.:** Бельгія, Брюссель, rue Royale, 71.

**№ телегр.:** 76.

**Личн. сост. правл.:** Предс. Джонъ Э. Гривевъ; чл.: Г. И. Гривевъ, Leon Van Dyck et Joseph Legrand.

**Директ.-распоряд.:** Д. Э. Гривевъ и Г. И. Гривевъ.

**Отдѣлы зав.:** 1-ый машиностроительный, а 2-ой отливки частей изъ коваго чугуна и мартековской стали.

**Двигатели:** 3 паровыхъ общюю силою въ 240 л. силъ.

**Число рабочихъ:** 800.

**Издѣлія:** земледѣльческія машины и орудія; самосбрасывающія жатвенныя машины, сѣялки, сѣялки рядовыя и разбросныя и плуги; фасонная отливка изъ коваго чугуна и стали.

**Годовое произв.:** 1,150,000 р.

**Склады:** Мариуполь, Юзовка, Челябинскъ, Омскъ, Павлоградъ, Семипалатинскъ и м. Камень, Томск. губ.

**Подробности см. объявленіе № 6.**

**№ 801. Гуревичъ И. З.,** чугунолитейный и механическій заводъ.

**Годъ основанія:** 1887.

**Мѣстонах. зав.:** Днѣпровскій у., м. Каховка при р. Днѣпрѣ.

**Число рабочихъ:** 118.

**Издѣлія:** земледѣльческія машины.

**Годовое произв.:** 72,000 р.

**№ 802. Золотаревъ А. А.,** чугунолитейный и механическій заводъ.

**Годъ основанія:** 1884.

**Издѣлія:** земледѣльческія машины и экипажи.

**Годовое произв.:** 35,100 р.

**№ 804. Клейнеръ Юганъ Венедиктовичъ,** заводъ земледѣльческихъ машинъ и орудій.

**Годъ основанія:** 1885.

**Мѣстонах. зав.:** м. Большой-Токмакъ, Бердянскаго у.

**Телегр. адр. зав.:** Большой Токмакъ—Клейнеру.

**Директоры:** I. В. Клейнеръ.

**Зав. техн. ч.:** Г. В. Клейнеръ.

**Зав. ком. ч.:** Т. А. Якобсонъ.

**Двигатель:** въ 35 л. силъ.

**Число рабочихъ:** 185.

**Издѣлія:** косилки, плуги, соломоубійки, сѣялки рядовыя и разбросныя.

**Годовое произв.:** 408,320 р.

**№ 805. Лангемана I. Я. Насл.,** чугунолитейный и механическій заводъ земледѣльч. машинъ и орудій.

**Годъ основанія:** 1894.

**Основной капиталъ:** 150,000 р.

**Мѣстонах. зав.:** ст. Сарабузъ, Симферопольскаго у.,

**Телегр. адр. зав.:** Сарабузъ—Заводъ.

**Директоры:** Я. I. Лангеманъ.

**Двигатель:** паровой въ 40 л. силъ.

**Число рабочихъ:** 60.

**Издѣлія:** конная молотилка, жатки, буккера, плуги и проч.

**Годовое произв.:** 90,000 р.

**№ 806. Класенъ Я. А. и В. Я.,** чугунолитейный и механическій заводъ.

**Годъ основанія:** 1886.

**Мѣстонах. зав.:** Мелитопольскій у., Терпѣньевская вол., с. Кизляръ.

**Число рабочихъ:** 145.

**Издѣлія:** земледѣльческія машины и локомобили.

**Годовое произв.:** 241,000 р.







