

*Междуреченская  
роспись*

Народные декоративные росписи по своим техническим приемам делятся  
на два вида:

графические



Пермогорская



Мезенская



Ракульская



Борецкая

Роспись Междуреченского района относится к свободно - кистевым росписям.



Кичменгско-городецкая



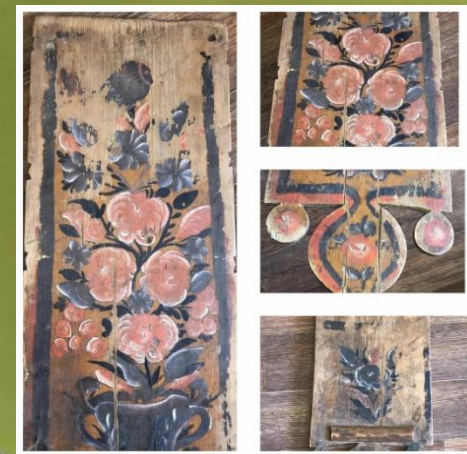
Междуреченская



Грязовецкая



Верховажская



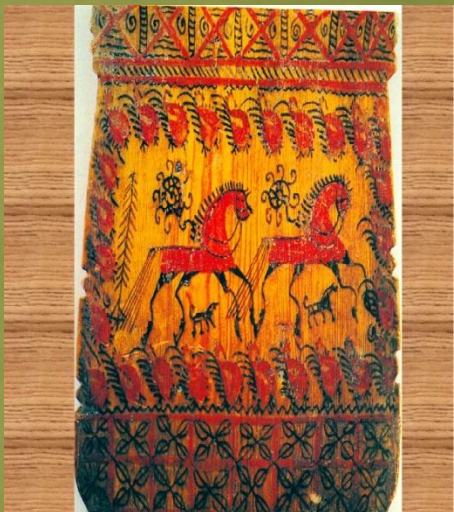
Тотемская

# Роспись Междуреченского района



Пряха  
Резьба выполнена в 1814 году  
роспись призе укреплена в 1875  
году. Считается наиболее ранней  
зафиксированной в районе росписи.

Графические росписи наиболее древние,  
время их возникновения относят к 16-17 вв.



Мезенская



Борецкая



Ракульская



Пермогорская

Свободно-кистевые росписи появились в 18 в веке. Росписью украшали дома и внутренний интерьер избы: заборки, двери, воронцы, встроенные шкафы, припечные доски и даже потолки.



Междуреченская роспись отличается по своим стилистическим особенностям и представляет определенную трудность для классификации. В росписи прослеживается единство с грязовецкой и тотемской росписями.

Например, в грязовецкой росписи цветок мака с открытой серединой на зеленом фоне или мелкие миниатюрные цветы мы можем наблюдать и в междуреченской росписи.



Грязовецкая



Междуреченская

Междуреченская роспись близка к тотемским росписям компоновкой букетов, цветовым строем и приемами написания роз и тюльпанов.





Тест

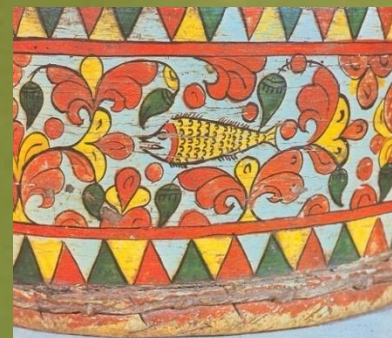
Под каким номером находится изделие, расписанное в технике междуреченской росписи?



1



3



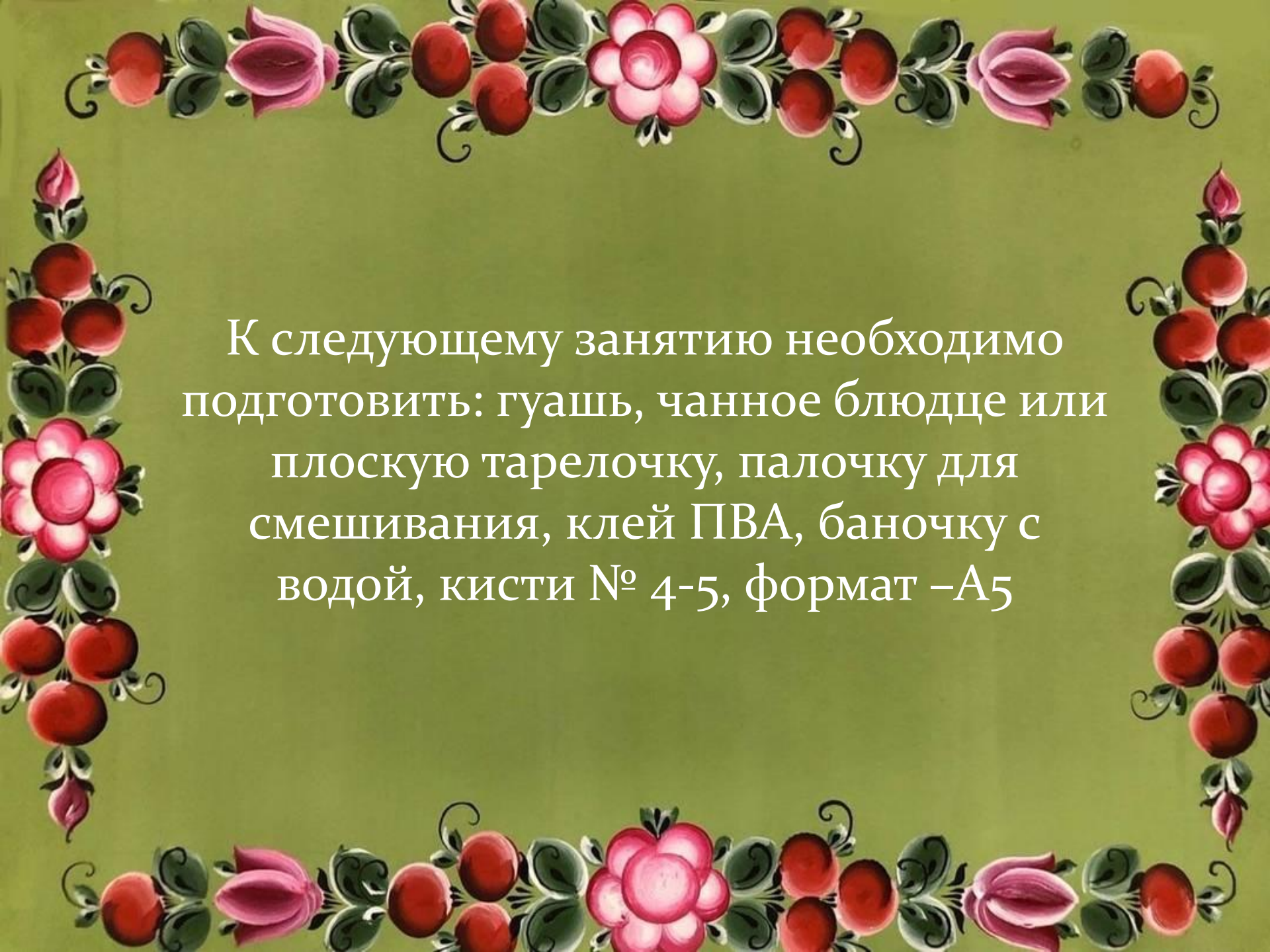
2




4



5



К следующему занятию необходимо  
подготовить: гуашь, чанное блюдце или  
плоскую тарелочку, палочку для  
смешивания, клей ПВА, баночку с  
водой, кисти № 4-5, формат –А5

A decorative border surrounds the text, featuring pink roses, red berries, and green leaves on a light green background. The border is composed of repeating floral motifs along the top, bottom, left, and right edges.

*Спасибо за  
внимание!*