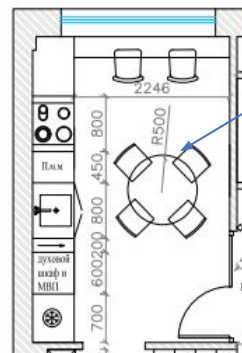


Такая кухня но без стеклянных дверей и острова .цвет белый. над кухней опускаем

ПОТОЛОК



Столешница переходит в подоконник



Товары / Мебель / Столы / Обеденные столы



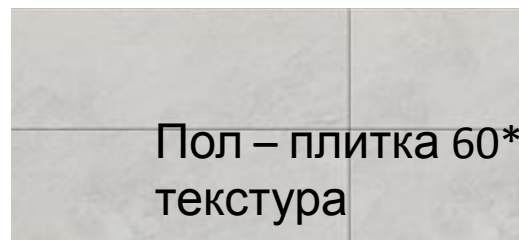
Обеденный стол

Люстра над обеденным столом



Стулья к обеденному столу. Цвет текстуру оставляем как тут

Барные стулья у окна



Пол – плитка 60*60.ЭТОТ цвет и текстура

Плинтус в цвет дверей



Пол –плитка как на кухне, плинтус во всей квартире одинаковый

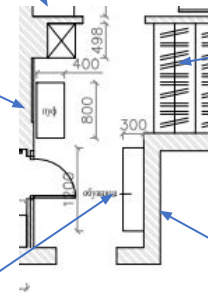


Два бра по бокам от зеркала

Пуф. Оставляем все как есть



Мини шкаф, обычный гладкий



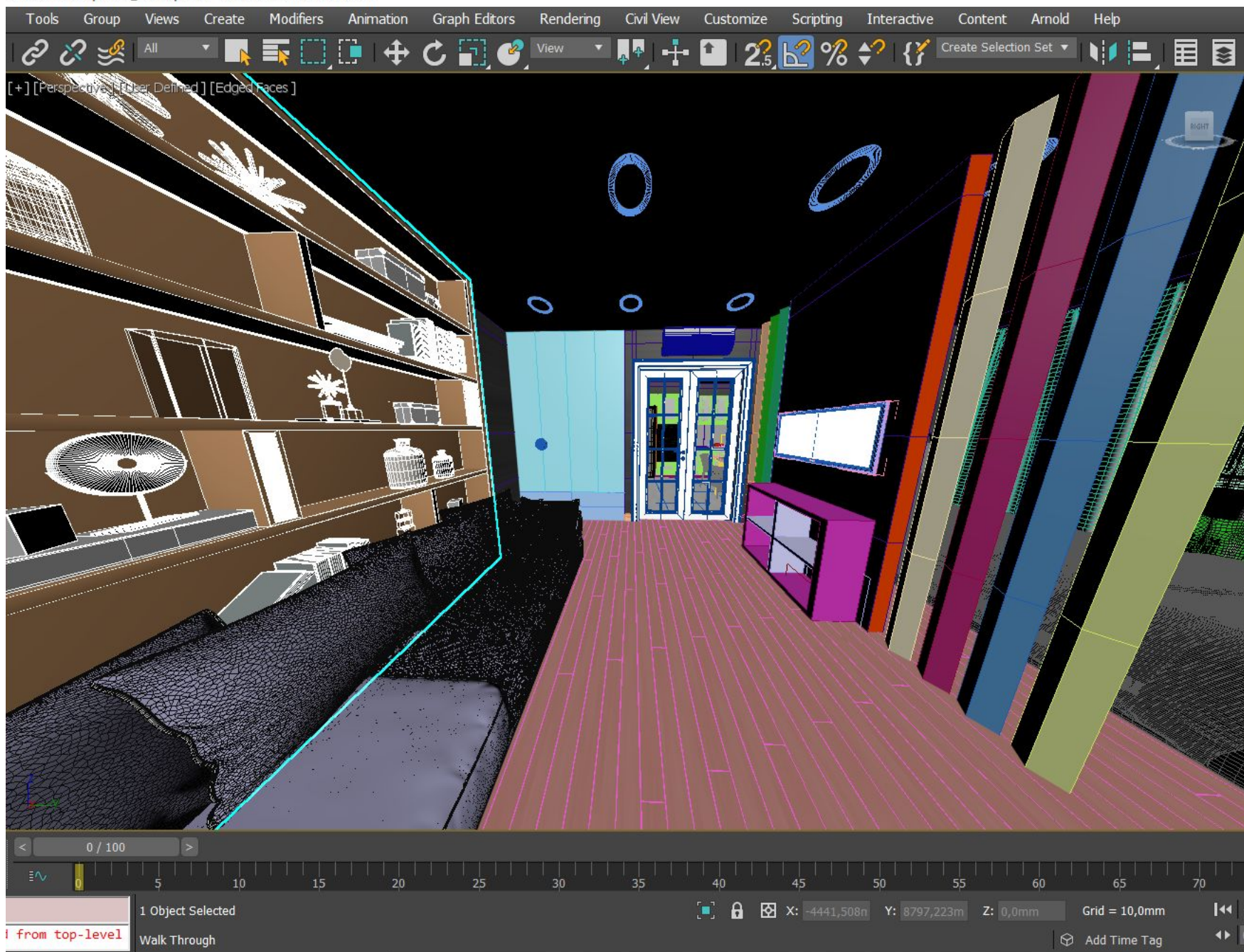
Обувница. Цвет белый, как и у всей мебели в квартире



Оставляем все как тут

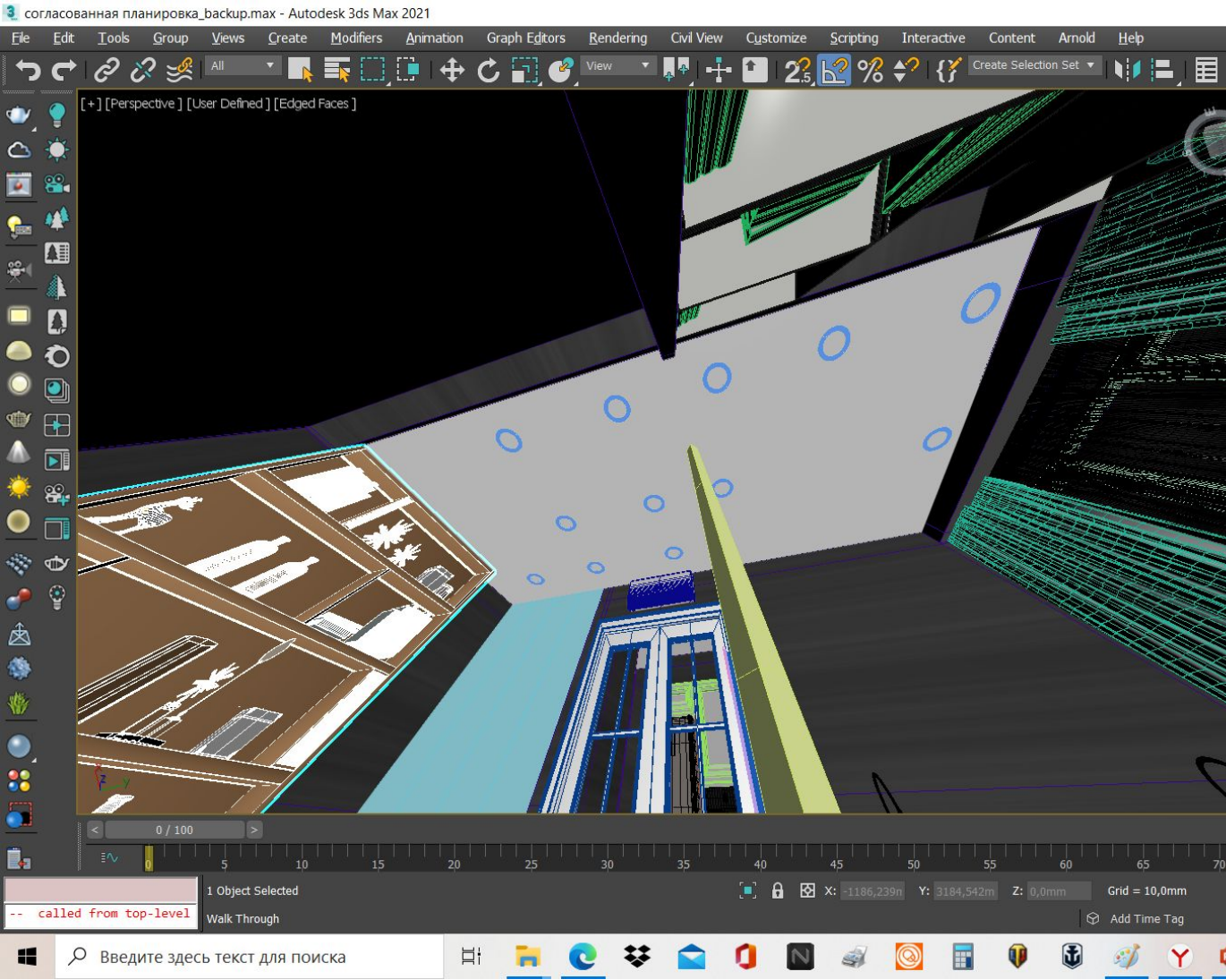


Над обувницей



Собственно так должен будет выглядеть у тебя зал. !!Обрати внимание тв тумба (тоже белая, это ikea) и расположение кондиционера

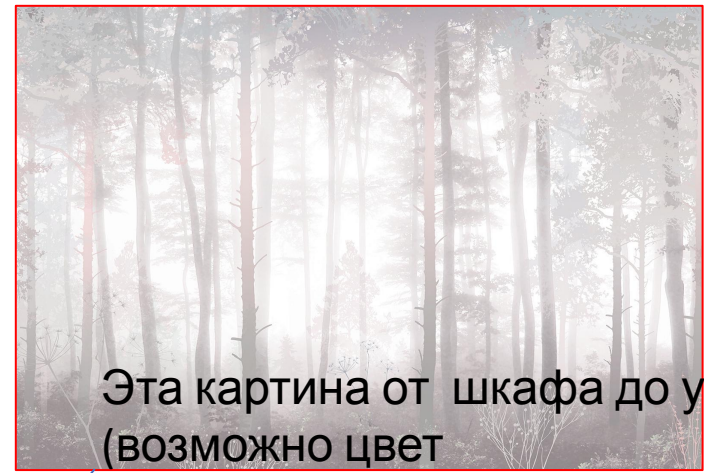
Люстра в квартире будет одна (над обеденным столом) остальное точечные обычные (недорогие светильники) их нужно раскидать по всей квартире



Освещени
е



Кровать.
все в ней
устанавливае
т



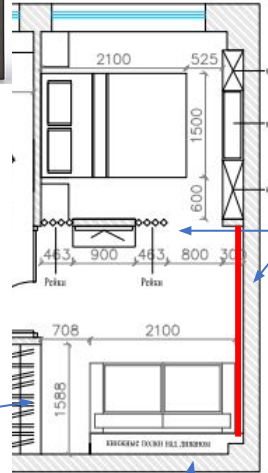
Эта картина от шкафа до угла
(возможно цвет

подкорректируем)
Шкаф до
потолка

Перегородка и по бокам
рейки



Бра
прикроватная

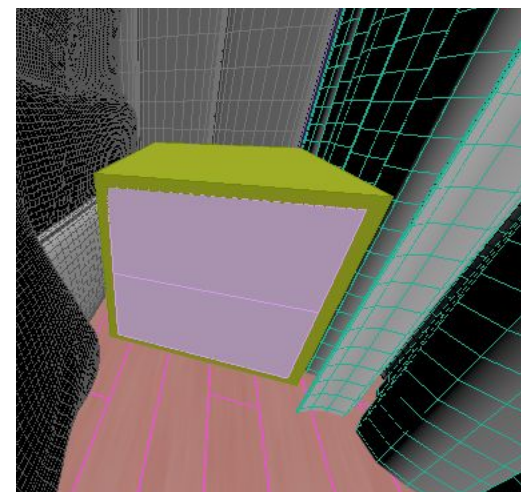
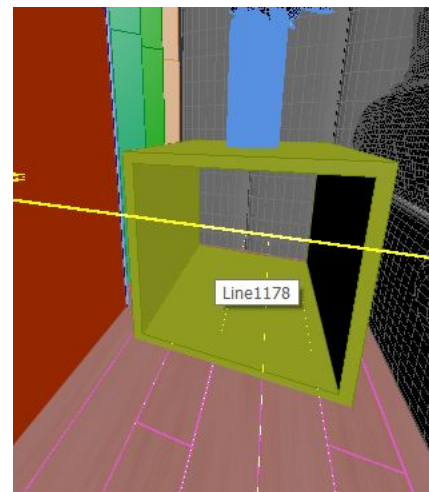


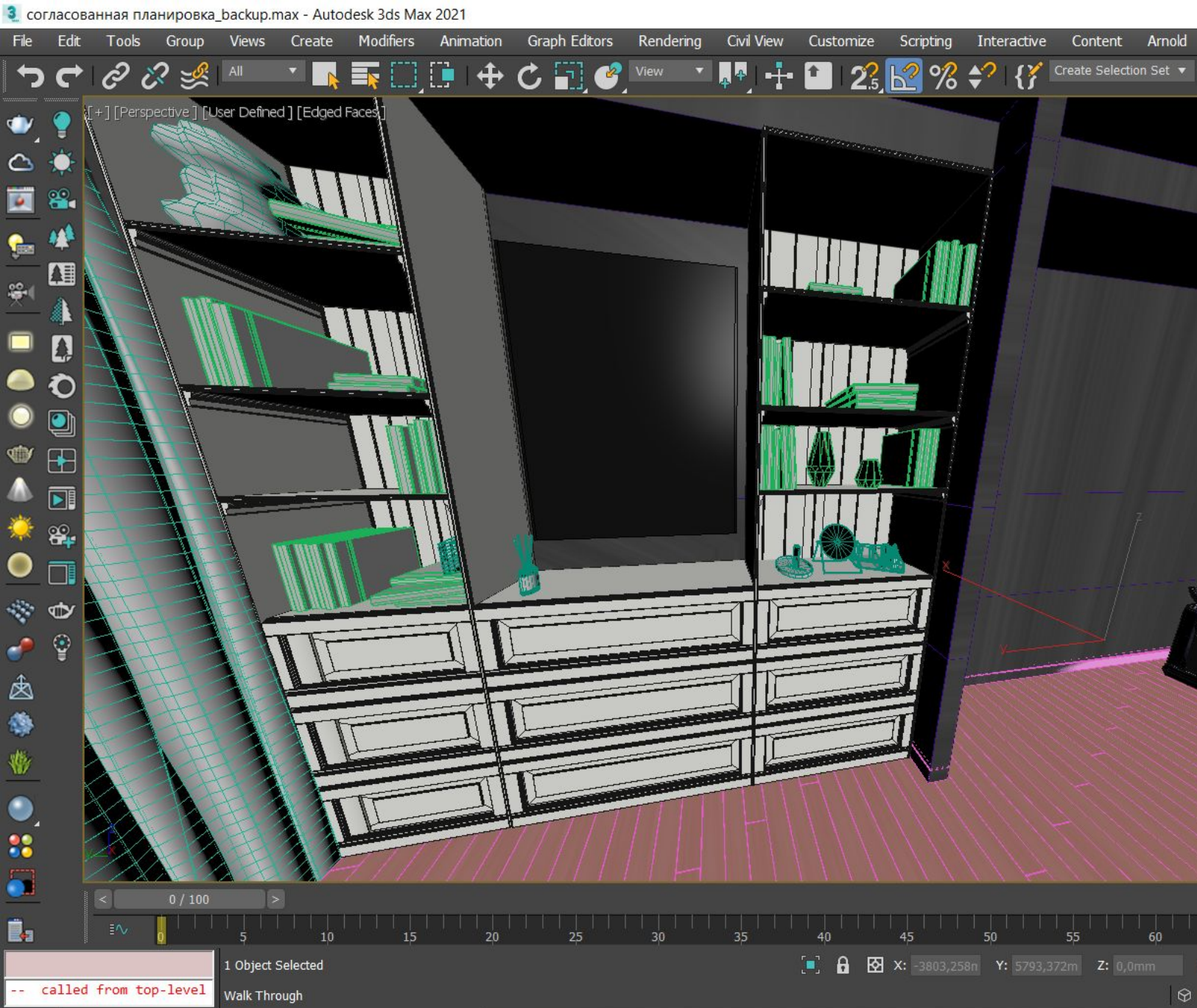
За диваном будет шкаф для книг
и журналов (открытый) до
потолка.

Выступ нужно нарастить

Ш
со
ка

Py
φ





Шкаф на против
кровати