



Побег, его строение и развитие



Побѣг — вегетативный орган растений, состоящий из стебля с расположенными на нём листьями и почками.



Цветок



Лист

Вскрывшийся плод
(коробочка)

Стебель

Корни

3

Фиалка трехцветная

**БОКОВАЯ
(пазушная)
ПОЧКА**

**ВЕРХУШЕЧНАЯ
ПОЧКА**

УЗЕЛ


МЕЖДОУЗЛИЕ

**ПАЗУХА
ЛИСТА**

ЛИСТ

СТЕБЕЛЬ





**«На ветках дерева
Как плотные комочки
Уснули до весны
Малышки почки»**



ВИДЫ ПОЧЕК:



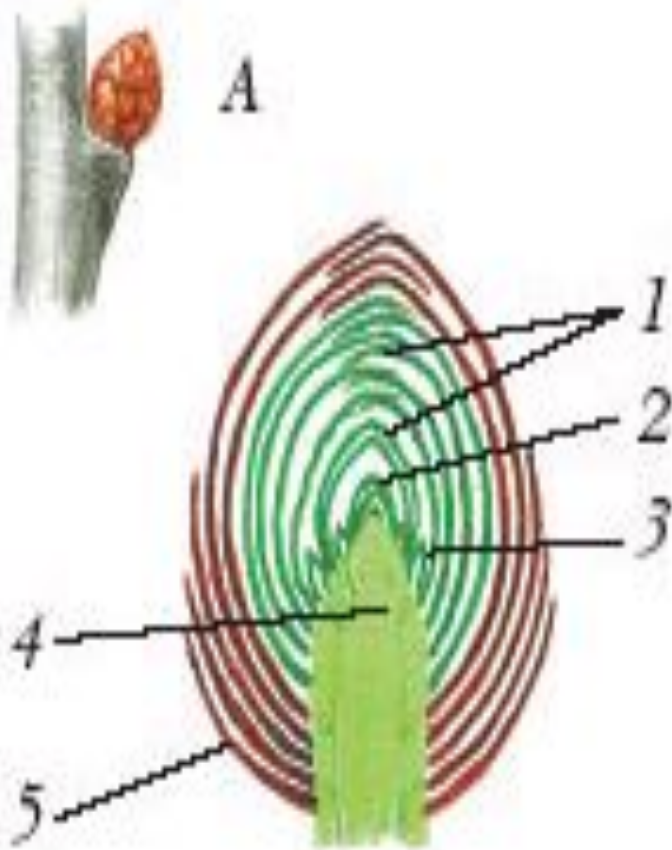
ПОЧКИ

ВЕГЕТАТИВНЫЕ
(листовые)

ГЕНЕРАТИВНЫЕ
(цветочные)

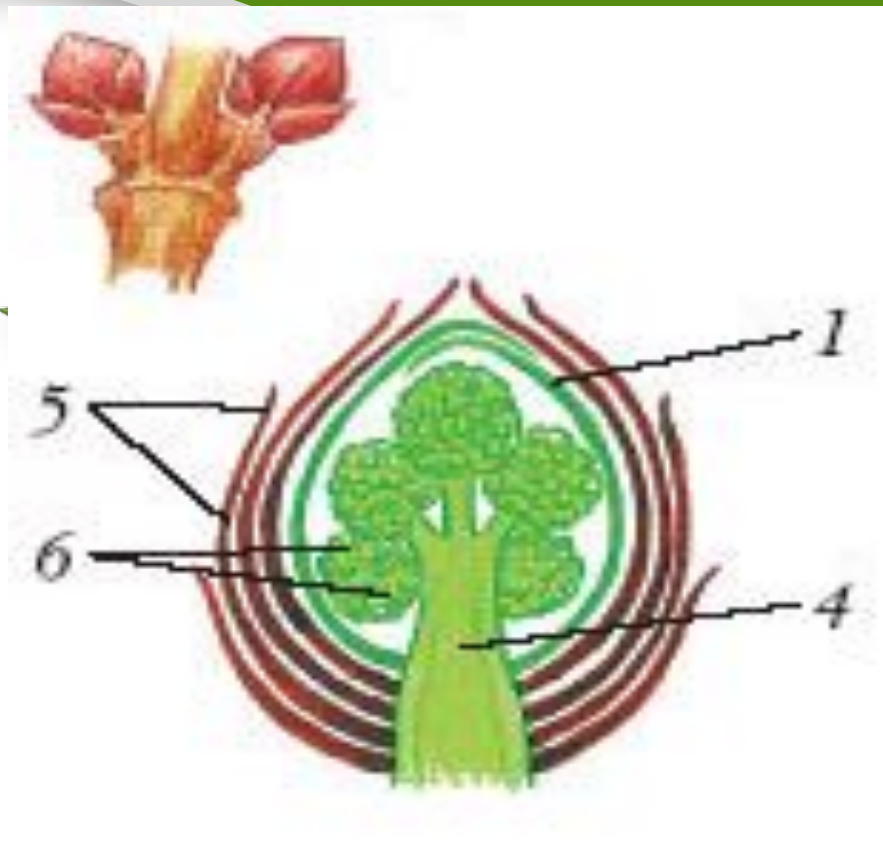


Строение вегетативной почки



- 1- зачаточные листья;
- 2- конус нарастания;
- 3- зачаточные почки;
- 4- зачаточный стебель;
- 5- почечные чешуи.

Строение генеративной (цветочной) почки



1- зачаточные
листья;
2- конус нарастания;
3- зачаточные
почки;
4- зачаточный
стебель;
5- почечные чешуи;
6- зачаточные
цветки.



Почка – это зачаточный побег.





Если у растений удалить верхушечную почку, то оно будет сильнее ветвиться.

Топиарное искусство или **искусство** фигурной стрижки деревьев и кустарников является одним из интереснейших направлений ландшафтного дизайна.

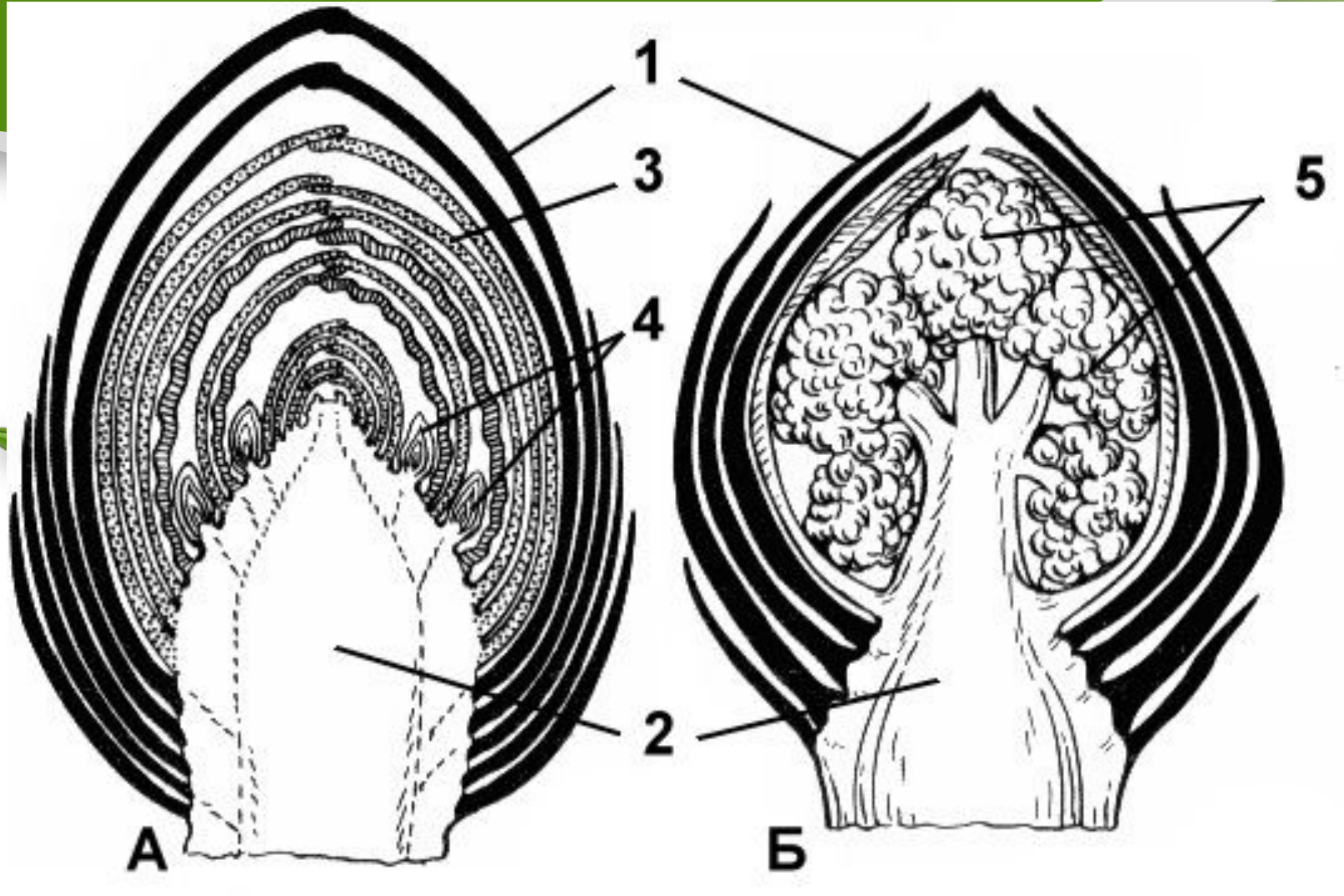


Бонсай



ЛАБОРАТОРНАЯ РАБОТА
Строение вегетативных и
генеративных почек.

Цель: изучить внутреннее строение
почек



Закрепление материала

1 побег состоит:

- А. из стебля
- Б. из листьев
- В. из почек
- Г. из всех перечисленных органов

А

2. Почки на побеге расположены:

- А. на междоузлие**
- Б. на верхушке побега**
- В. На стебле**
- Г. В пазухе листа**

Г

3. Побег, вырастающий из почки, имеет:

- А. зачаточные листья
- Б. зачаточный стебель
- В. Зачаточные почки
- Г. Всё перечисленное

Г

