

Лес – природное сообщество.

Тайга



Всё о лесах. Тайга

**Растительный мир
тайги**

Животный мир тайги

Лес — часть поверхности Земного шара, покрытая древесными растениями. В настоящее время леса занимают около трети площади суши.



В воздухе природных лесов присутствует более 300 наименований различных химических соединений. Леса активно преобразовывают атмосферные загрязнения, особенно газообразные.



Лес активно поглощает промышленные загрязнения, в частности пыль, углеводороды.



Лес, особенно хвойный, выделяет фитонциды — летучие вещества, обладающие бактерицидными свойствами. Фитонциды убивают болезнетворные микробы.



Фитонциды почек тополя, антоновских яблок, эвкалипта губительно действуют на вирус гриппа. Веточка пихты, внесённая в комнату, в 10 раз снижает содержание микробов в воздухе, особенно коклюша и дифтерии.



В старину на Руси говорили: «Рядом с лесом жить - голодному не быть. Лес — богаче царя. Лес не только волка, но и мужика досыта кормит».



Можно выделить следующие основные направления использования леса в хозяйственных целях:



источник пищи (грибы, ягоды, звери, птицы, мёд)



источник энергии (дрова)



строительный материал



сырьё для производства (бумага)



регулятор природных процессов (лесопосадки для защиты почвы от выветривания)

Какие бывают

леса



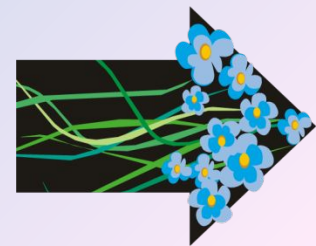
тайга



смешанные



широколиственные



Тайга



Тайга — это непроходимые дремучие хвойные леса. Жутко очутиться здесь непривычному человеку. Он может пройти сотни километров и не встретить ни дорог, ни человеческого жилья.



Тайга — самая большая по площади, самая древняя и самая снежная ландшафтная зона России. Тайга бывает светлохвойной и тёмнохвойной. Её ширина в европейской части достигает 800 километров, а в Западной и Восточной Сибири — 2150 километров.



Тайга задерживает движение северных холодных масс воздуха и тем смягчает климат. Кроме того, она препятствует размыву и смыву почв, сохраняет полноводие рек. Хвойные леса оздоравливают воздух.



Суров внешний вид тайги, суров и климат. Зима продолжительная и холодная. Количество осадков колеблется от 150—300 мм на востоке до 1000 мм в год на западе.



Почвы в тайге в основном подзолистые. Такое название они получили из-за своего белесоватого, похожего на золу цвета. Это бедные, малопитательные почвы. За длительную и холодную зиму почва в тайге глубоко промерзает, а весной оттаивает медленно. Во многих местах сибирской таежной зоны под верхним оттаивающим за лето слоем лежит слой вечной мерзлоты.





Приспособились к суровому климату тайги лишь хвойные породы деревьев. Они не сбрасывают на зиму свою хвою, кроме лиственницы.

Их иглы, менее нежные, чем листья широколиственных пород, выдерживают зимние морозы и меньше испаряют влаги. Зимой и летом они стоят в зеленом убранстве и успевают за короткое лето завершить полный цикл своего развития вплоть до созревания семян.



Установлено, что в таежной зоне произрастают всего пять основных хвойных пород: ель, сосна, пихта, кедр (кедровая сосна), лиственница, а из лиственных пород - береза, ивы, осина, ольха и изредка липа, клен, вяз.



МОЖЖЕВЕЛЬН

ИК



А сколько в тайге ягод и грибов!





брусник

а

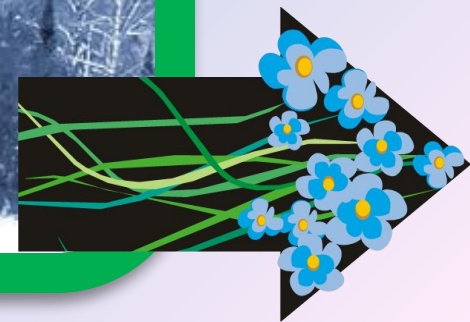
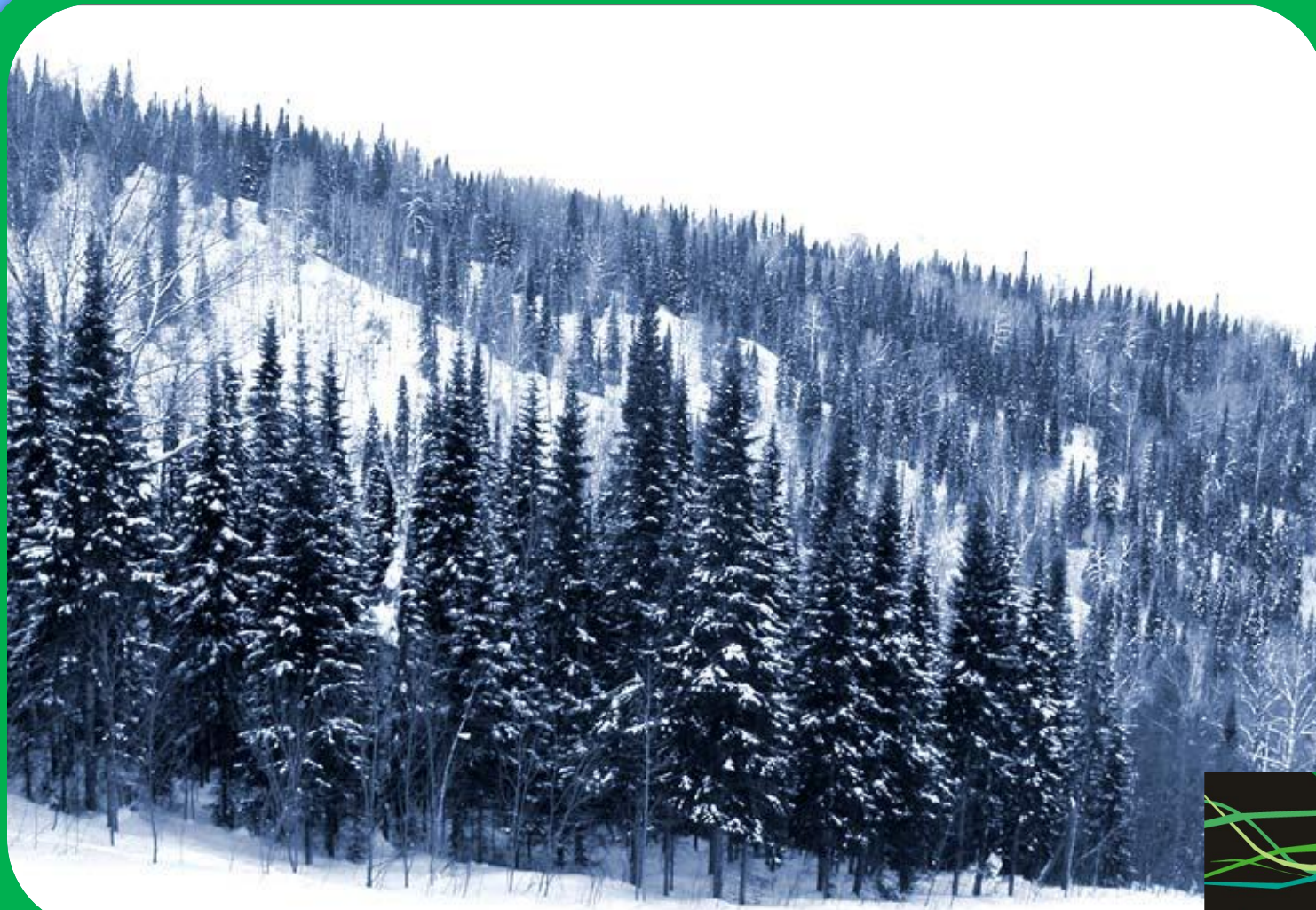




Черник

а

Таежные леса — местообитание диких животных и зверей. Здесь добываются ценные меха пушных зверей.



Животный мир тайги не так богат и разнообразен. Из млекопитающих здесь водятся: лось, кабарга, белка, белка - летяга, бурундук, заяц - беляк, бурый медведь, рысь, колонок, горностай, соболь, росомаха, ласка, норка, чёрный хорь, косули, олени.



Из-за суровости климата условия жизни в тайге сложны. Но таежные животные хорошо приспособлены к ним. У многих зверей зимой отрастает густой и длинный мех и появляется защитная окраска.



А снежный покров для некоторых животных служит хорошим убежищем, в нем они устраивают временные жилища. Например, заяц - беляк и тетерев ночуют зарывшись в снег, в сильные морозы и метели остаются там и на день.



Редкие и исчезающие животные тайги



амурский тигр



бобр тувимский



бобр западносибирский



гигантская бурозубка



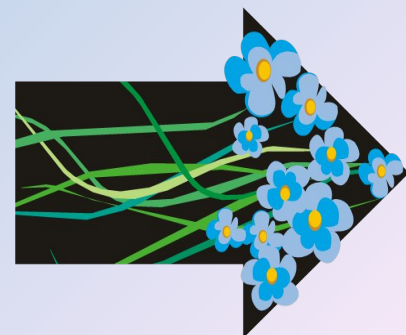
сапсан



сахалинская кабарга



**японская мопера
или японский крот**



Посмотреть фильм о тайге:

<http://www.youtube.com/watch?v=wrc4A4ru9e0>

Использованы материалы сайтов:

<http://fauf.ru>

<http://nature.ok.ru/redklas.htm>

КОНЕЦ



оформление: Берюховой Е.К.