

Diphtheritic colitis at a
dysentery

Дифтеритический колит
при дизентерии



Atherosclerosis of aorta

Атеросклероз аорты





Liposclerosis of pancreas at diabetes mellitus

Липосклероз поджелудочной железы при сахарном диабете



Chronic gastric
ulcer

Хроническая язва
желудка



Peyer's patch at Tiphoid fever (stage of medullar swelling)

Пейеровы бляшки при брюшном тифе
(стадия мозговидного набухания)



Miliary tuberculosis

Милиарный туберкулез



Hydrocephaly

Гидроцефалия



Purulent
meningitis

Гнойный
менингит



Tuberculosis of
the kidney

Туберкулез
ПОЧКИ



Primary
tuberculosis
(Gon's
complex) with
mixed
generalization

Первичный
туберкулез
(комплекс
Гона) со
смешанной
генерализаци
ей

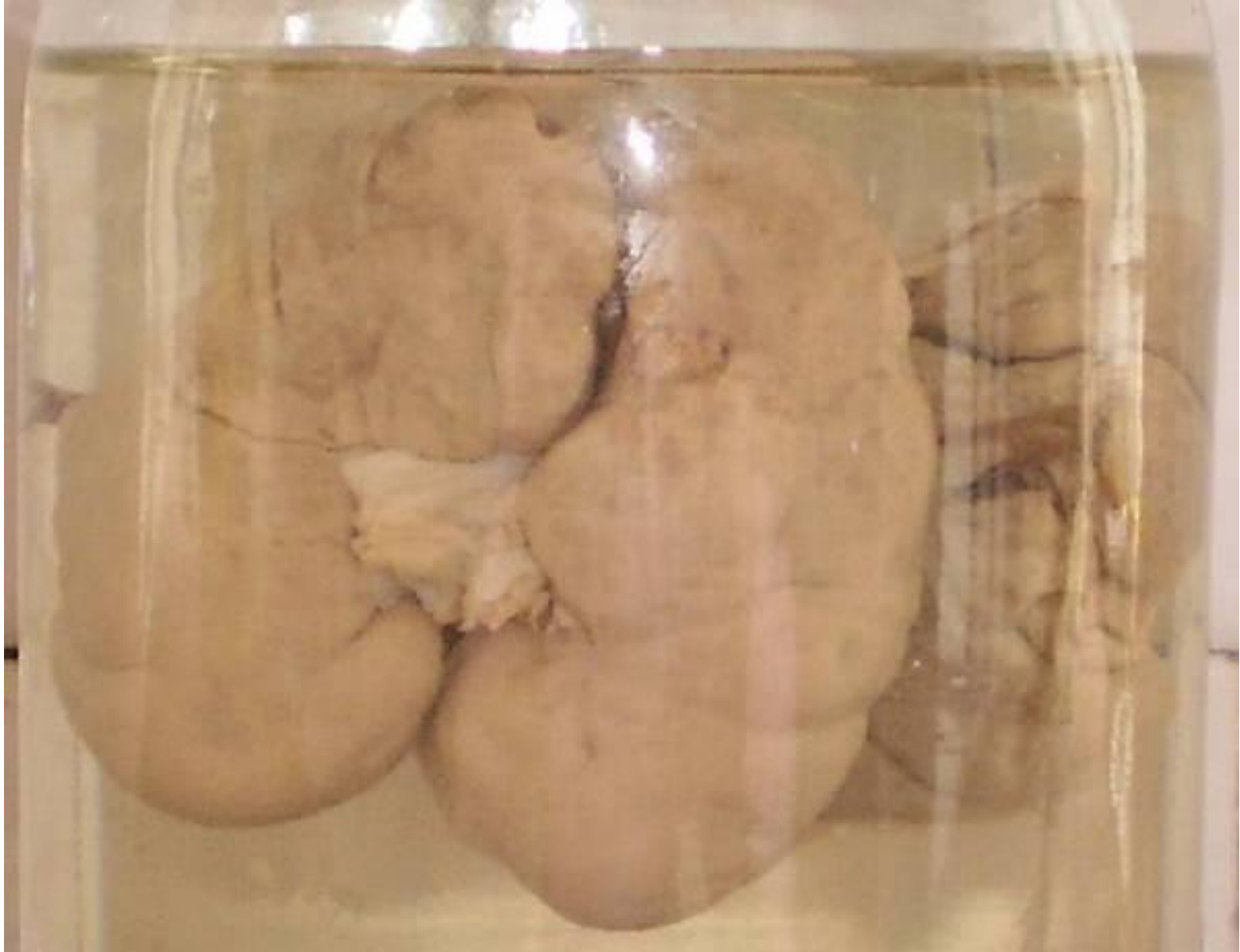


Fibro-cavernous tuberculosis of lungs with bleeding

Фиброзно-кавернозный туберкулез легких с кровотечением

Suppurative appendicitis.
Гнойный аппендицит.





Nephrocirrhosis

Нефросклероз



Ectopic tube
pregnancy

Внематочная
беременность



Embolic purulent nephritis

Эмболический гнойный нефрит



Острый
гломерулонеф
рит



Hemorrhage in brain stem

Кровоизлияние в продолговатый мозг



Hashimoto's
thyroiditis

Тиреоидит
Хашимото



**Polypous-ulcerativ
e
(bacterial)
endocarditis**

**Полипозно-
язвенный
эндокардит**



Hydatidiforme mole

Пузырный занос



Bronchiectatic disease

Бронхоэктатическая
болезнь



Croupous pneumonia
(stage of the grey
hepatization)

Крупозная пневмония
(стадия серого
опеченения)



*acute warty
endocarditis*

Острый
бородавчатый
эндокардит



Pus bronchopneumonia with abscesses

Бронхопневмония с абсцедированием



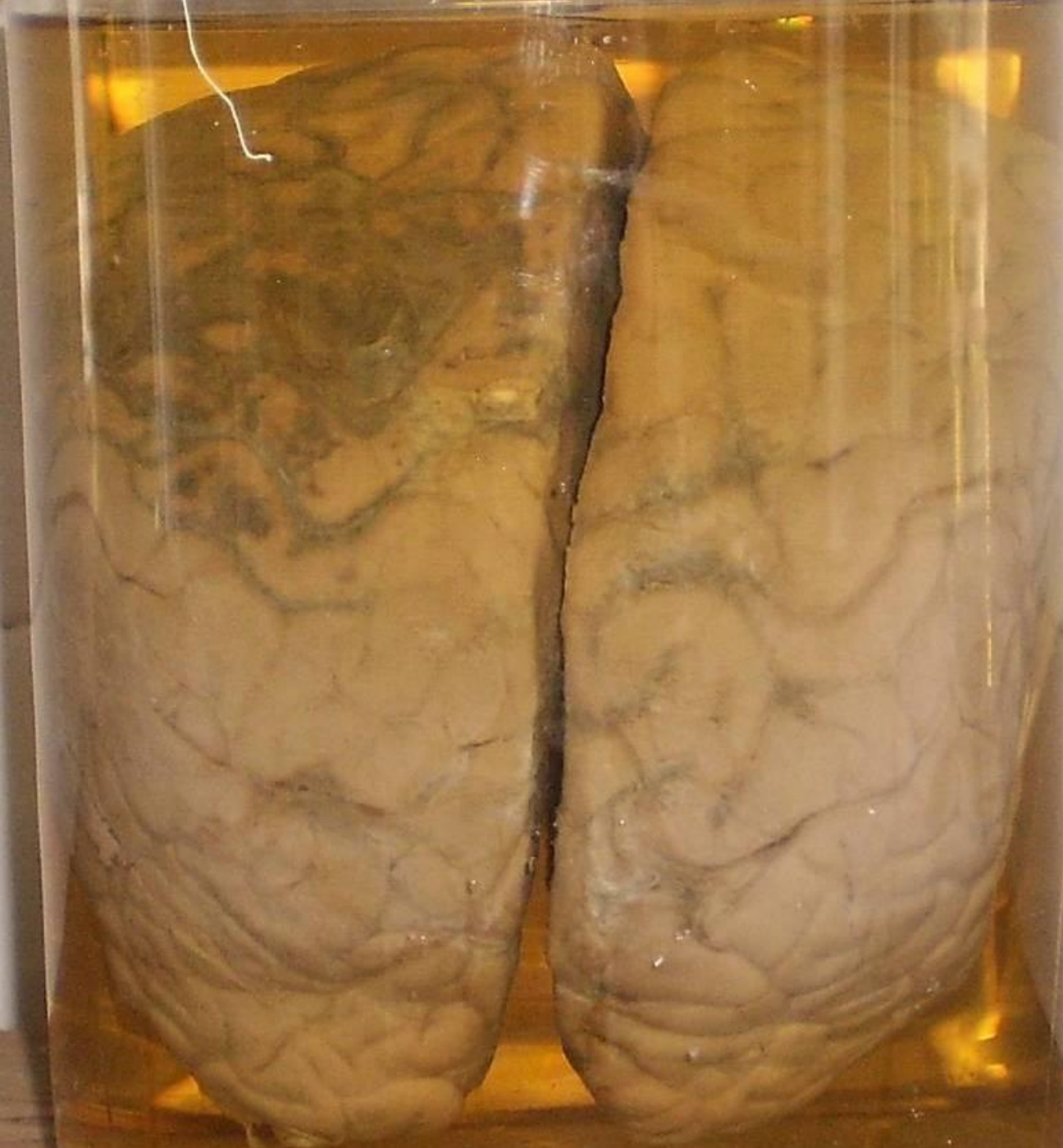
Chronic aneurism
of heart with mixed
thrombus

Хроническая
аневризма
сердца с
пристеночным
тромбом



Emphysema of
lung

Эмфизема
легких



Subarachnoid
Hemorrhage

Субарахноид
альное
кровоизлияни
е



*Relapsing warty
endocarditis*

Возвратно-
бородавчатый
эндокардит

Postnecrotic
cirrhosis of the
liver.

Постнекротически
й цирроз печени



Portal cirrhosis of the liver. Splenomegaly.
Портальный цирроз печени. Спленомегалия.

