

Вопросы по теме «Общие сведения о зубчатых передачах»

Перейти к вопросу

[1](#)

[2](#)

[3](#)

[4](#)

[5](#)

[6](#)

[7](#)

[8](#)

[9](#)

[10](#)

[11](#)

[12](#)

[13](#)

[14](#)

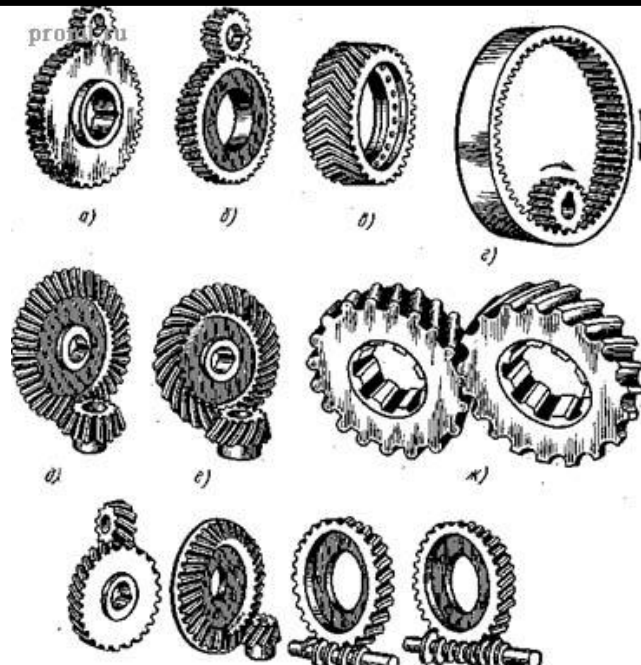
[15](#)

[16](#)

[17](#)

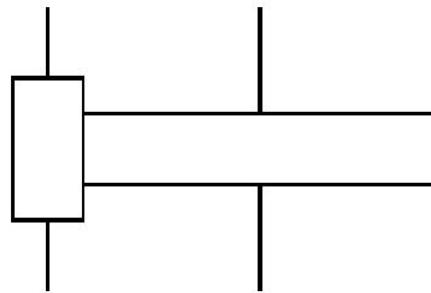
[18](#)

[19](#)



Вопрос № 1

**Как называется передача,
кинематическая схема которой
показана на рисунке?**

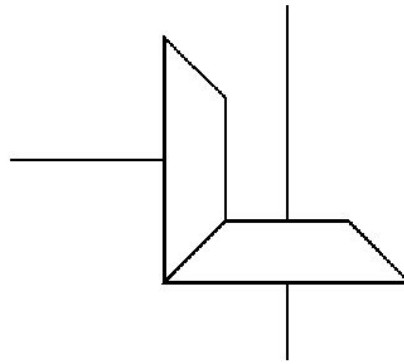


[К перечню вопросов](#)

Вопрос №2

•

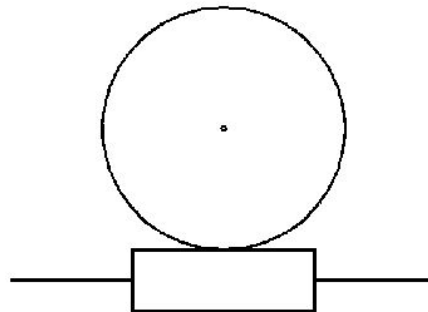
**Как называется передача,
кинематическая схема
которой показана на
рисунке?**



Вопрос №3

•

**Как называется передача,
кинематическая схема
которой показана на рисунке?**



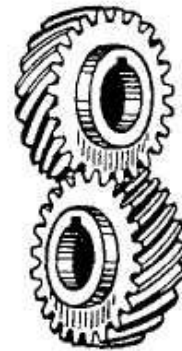
[К перечню вопросов](#)

Вопрос №4

- **Какая передача как правило имеет больший уровень шума при работе?**

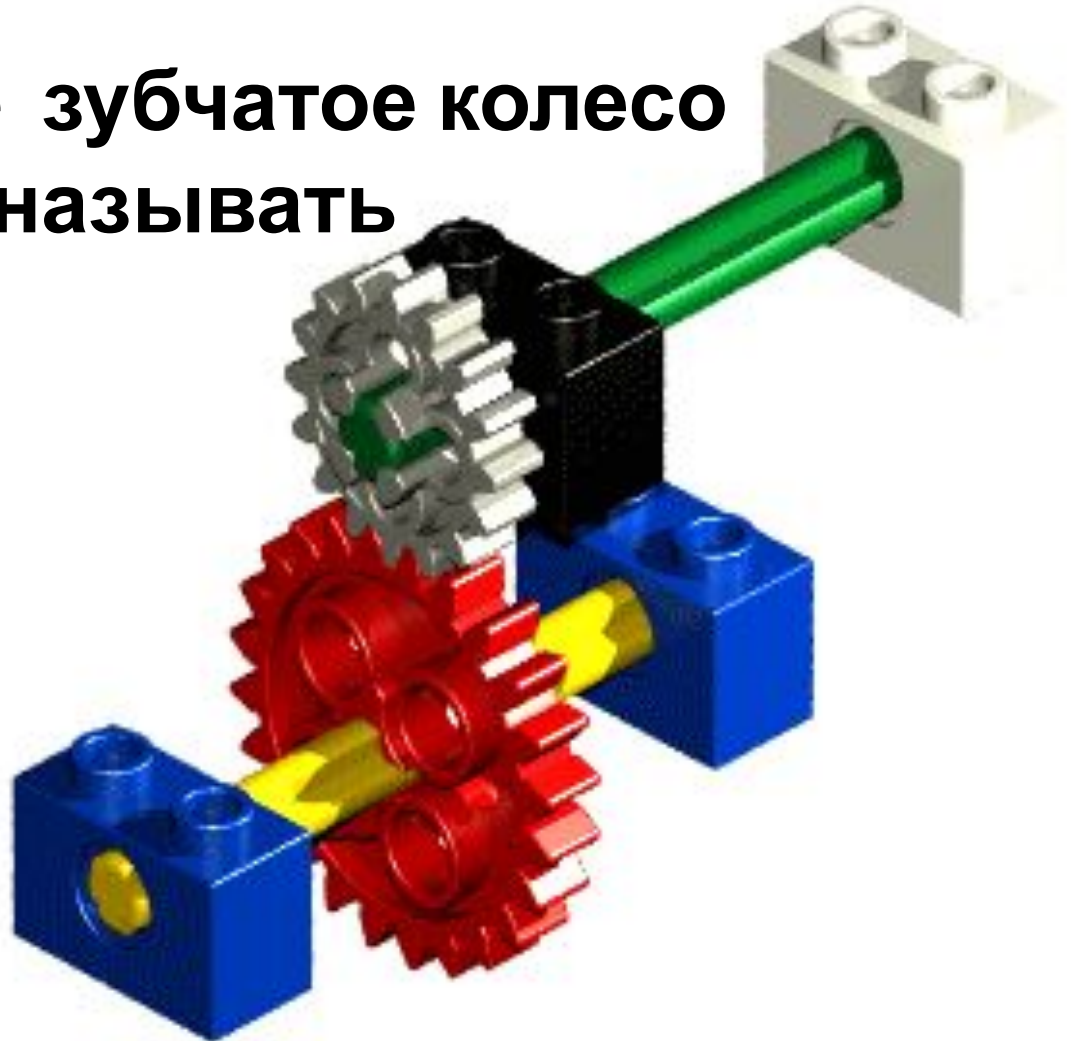
ВОПРОС №5

- Передача изображенная на рисунке



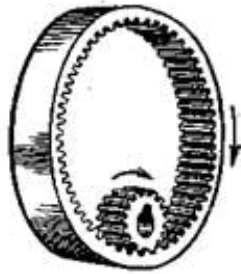
Вопрос №6

- **Большее зубчатое колесо принято называть**



Вопрос №7

- Назовите тип передачи



Вопрос №8

- **Какая передача может использоваться для передачи вращения между валами, оси которых пересекаются?**

Вопрос №9

- **Какая передача может использоваться для передачи вращения между валами, оси которых параллельны?**

Вопрос №10

- **Какая передача может использоваться для передачи вращения между валами, оси которых перекрещиваются (но не пересекаются)?**

Вопрос №11

- **Назовите достоинства зубчатых передач.**

Вопрос №12

- **Как называется передача, шестерня и колесо которой показаны на фотографии?**



[К перечню вопросов](#)

Вопрос №13

- **Укажите направление линии зуба**



Вопрос №14

- **Укажите направление линии зуба**



Вопрос №15

- **Меньшее зубчатое колесо принято называть**



Вопрос №16

- **Укажите тип передачи, ведущее звено которой представлено на фотографии**



Вопрос №17

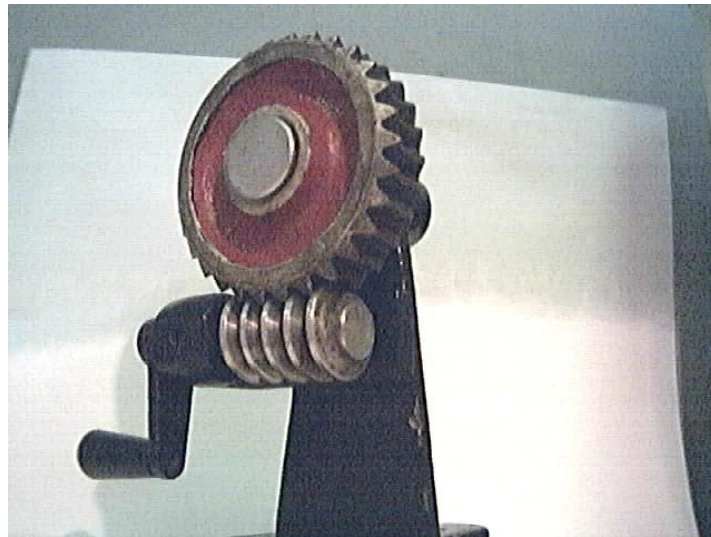
- Реечная передача (на рис) является частным случаем
-



[К перечню вопросов](#)

Вопрос №18

- **Макет какой передачи показан на фотографии?**



Вопрос №19

- **Назовите недостатки зубчатых передач**