



ФЕДЕРАЛЬНАЯ СЛУЖБА
ГОСУДАРСТВЕННОЙ СТАТИСТИКИ

ОРЕНБУРГСТАТ

О подготовке к проведению сельскохозяйственной микропереписи 2021 года (СХМП-2021) и задачах комиссии



Бадова Ирина Валерьевна
начальник отдела статистики сельского
хозяйства и окружающей природной среды
Оренбургстата

Сельскохозяйственная микроперепись 2021 года проводится в соответствии с нормативными правовыми документами



Федеральный закон от 21 июля 2005 года № 108-ФЗ «О Всероссийской сельскохозяйственной переписи» (Статья 5)

ВСХП – 1 раз в 10 лет

Микроперепись – 1 раз в 5 лет (выборка не менее 30%)

Постановление Правительства Российской Федерации от 29 августа 2020 года № 1315 «Об организации сельскохозяйственной микропереписи 2021 года»



сельскохозяйственная микроперепись проводится с 1 по 30 августа 2021 года по состоянию на 1 августа 2021 года

Постановление Правительства Оренбургской области от 16 ноября 2020 года № 941-пп «Об организации и проведении сельскохозяйственной микропереписи 2021 года на территории Оренбургской области»

Цели сельскохозяйственной микропереписи 2021 года

Цель 1

- Получение официальной статистической информации о произошедших структурных изменениях в сельском хозяйстве

Цель 2

- Актуализация данных о некоторых генеральных межпереписных периодах

Цель 3

- Исследование сельскохозяйственных производителей для организации

Цель 4

- Получение информации для подготовки прогноза развития сельского хозяйства

Объекты сельскохозяйственной микропереписи 2021 года (СХМП-2021)



Сельскохозяйственные организации (СХО)

(фермерские) хозяйства и индивидуальные предприниматели (КФХ и ИП), имеющие подсобные и другие



граждан, имеющие земельные участки для ведения личного подсобного хозяйства или имеющие сельскохозяйственные



Некоммерческие объединения граждан



Способы и методы сбора данных об объектах СХМП-2021



СХО, КФХ и ИП



Самозаполнение переписных листов в электронном виде через систему web-сбора Росстата или на бумажных носителях



Сплошное наблюдение



Личные подсобные хозяйства и некоммерческие объединения



Опрос респондентов переписчиками с использованием планшетных компьютеров



Несплошное наблюдение

Программа сельскохозяйственной микропереписи 2021 года



- Характеристика объектов переписи по категориям хозяйств



- Земельные ресурсы и их использование



- Посевные площади сельскохозяйственных культур



- поголовье сельскохозяйственных животных



- Производственная инфраструктура



- Условия ведения хозяйственной деятельности

Программа форм № 1 и № 2 для сельскохозяйственных организаций, фермеров и индивидуальных предпринимателей



I раздел	Общая характеристика
II раздел	Сельскохозяйственные угодья и их использование
III раздел	Посевные площади сельскохозяйственных культур
IV раздел	Поголовье сельскохозяйственных животных
V раздел	Производственная инфраструктура
VI раздел	Условия ведения хозяйственной деятельности



Программа формы № 3 для личных подсобных и других индивидуальных хозяйств граждан

I раздел	Общая характеристика
II раздел	Земельные ресурсы
III раздел	Посевные площади сельскохозяйственных культур и площади многолетних насаждений
IV раздел	Использование земельных ресурсов
V раздел	Поголовье сельскохозяйственных животных

Программа формы № 4 для некоммерческих объединений

I раздел	Общая характеристика
II раздел	Земельные ресурсы и их использование



Число объектов сельскохозяйственной микропереписи по состоянию на 30 июня 2021 года

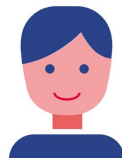


Сельскохозяйственные организации	Крестьянские (фермерские) хозяйства и индивидуальные предприниматели	Личные подсобные хозяйства сельских поселений	Некоммерческие объединения граждан
557	2786	295295	698



Период и количество привлекаемого персонала для сельскохозяйственной микропереписи 2021 года

Категории привлекаемых лиц	Сроки привлечения	Средняя норма нагрузки	Количество привлекаемых лиц
Инструктор	С 22.07.2021 по 16.09.2021 (57 календарных дней)	6 счетных участков	103
Переписчик	С 29.07.2021 по 30.08.2021 (33 календарных дней)	480 объектов (16 в день)	618



Экипировка переписчика СХМП-2021



БЛАГОДАРЮ ЗА ВНИМАНИЕ!

