

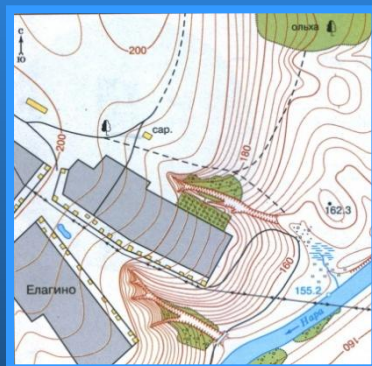


План местности

Понятие о плане местности.
Условные знаки



| | |
|--------------------------------|-----------------------|
| Здания (жилые и нежилые) | Горизонтали |
| Грунтовая (проселочная) дорога | •162.3 Отметки высот |
| Полевая дорога, тропы | Овраг |
| Река с отметкой уреза воды | Обрыв |
| Озеро, пруд | Лес лиственный |
| Кустарник | Болото |
| Луг | Пашни (а), огород (б) |

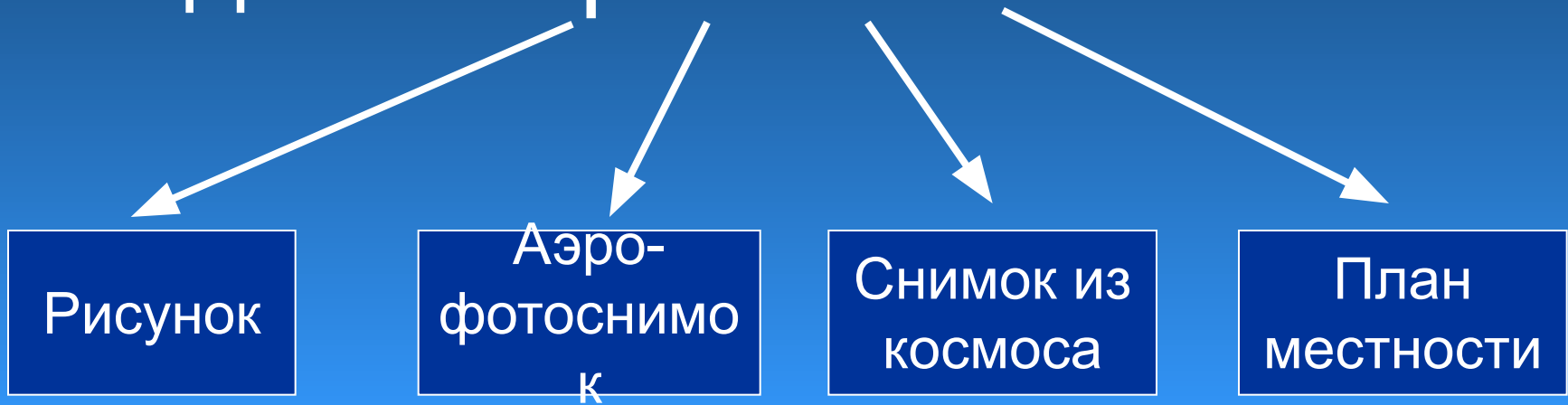


Значение изображений местности

- Строители
- Геологи
- Путешественники
- Сельское хозяйство
- Военные
- ...



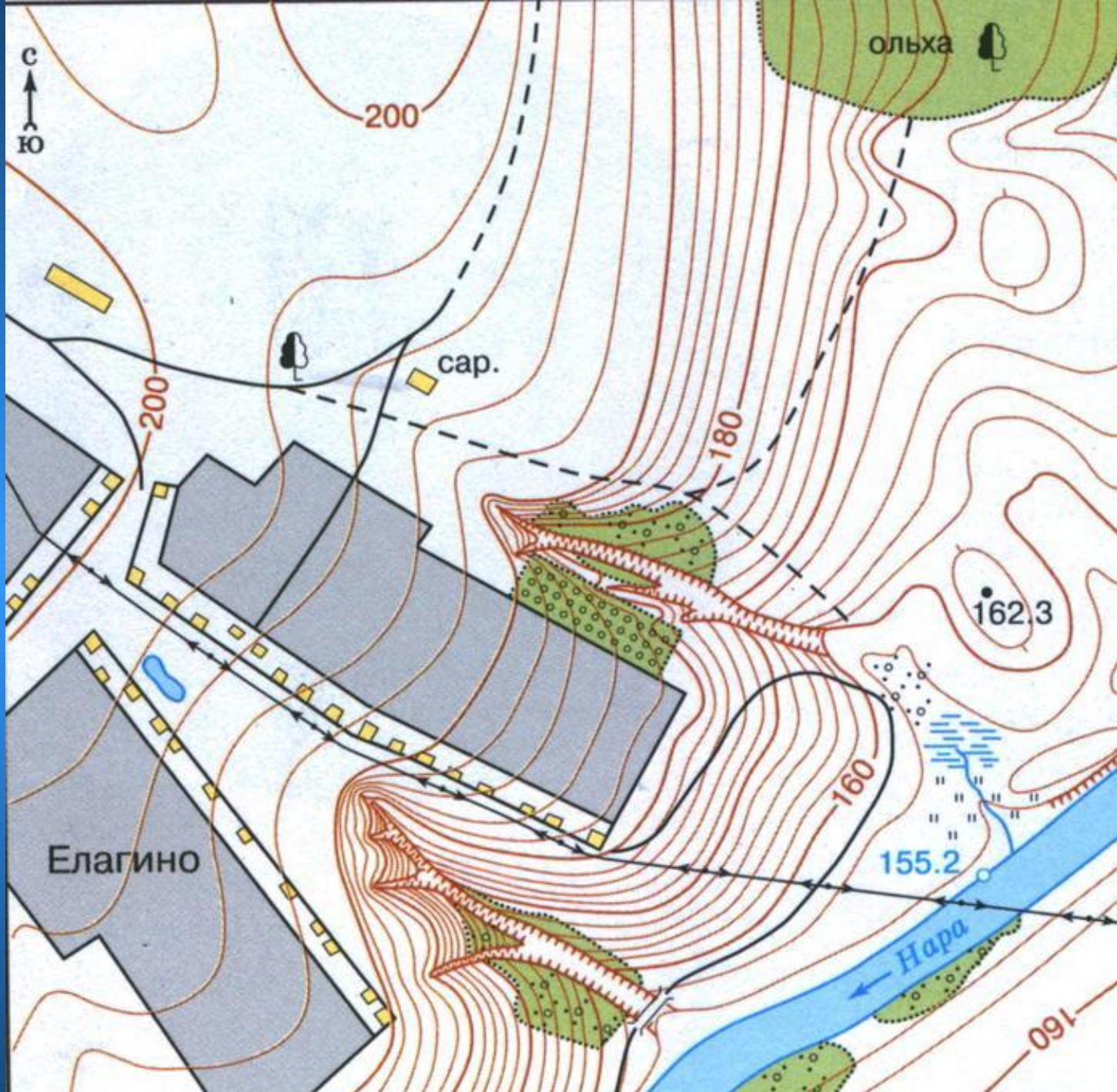
Виды изображений местности



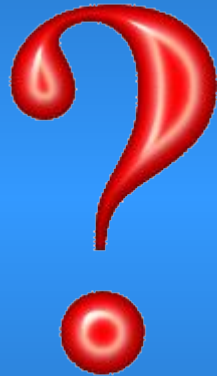
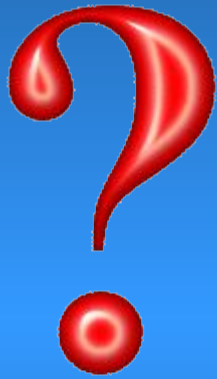








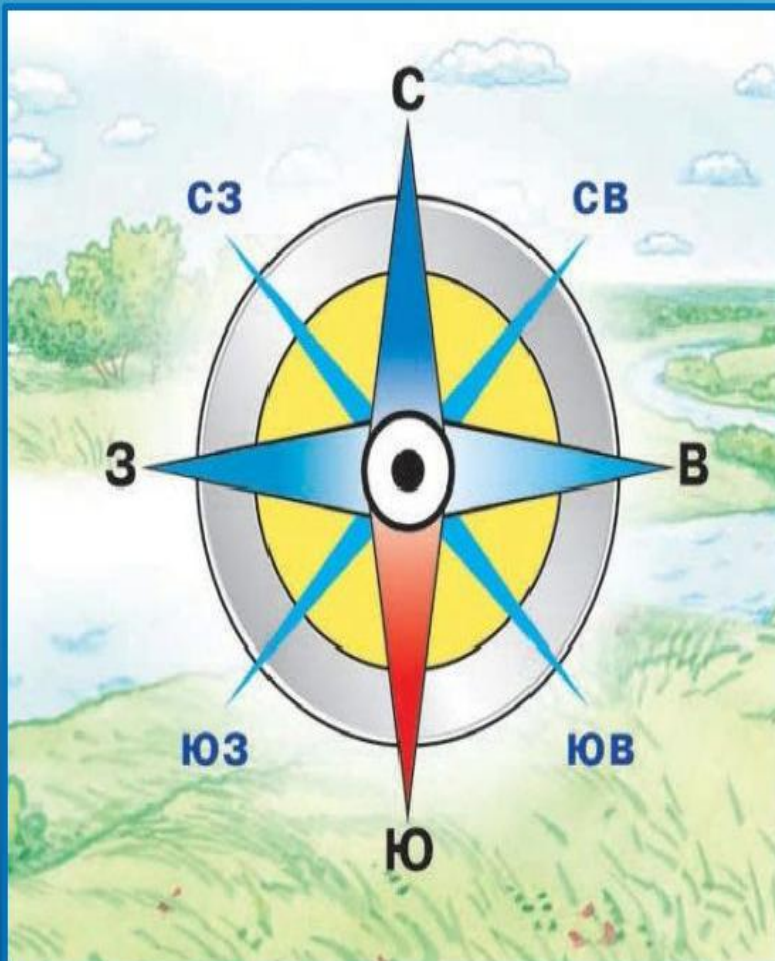
Правила построения плана



Правила построения плана

1. Изображение сверху
2. Изображение в масштабе
3. Изображение условными знаками
4. Север-верх; юг—низ; запад — слева; восток -справа

Стороны горизонта



С – север

Ю – юг

В – восток

З – запад

СВ – северо-восток

СЗ – северо-запад

ЮВ – юго-восток

ЮЗ – юго-запад

Условные знаки



Здания (жилые и нежилые)



Грунтовая (проселочная) дорога



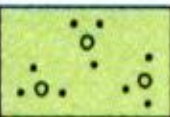
Полевая дорога, тропа



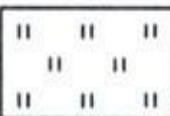
Река с отметкой уреза воды



Озеро, пруд



Кустарник



Луг



Горизонтали

• 162.3

Отметки высот



Овраг



Обрыв



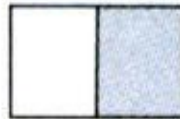
Лес лиственный



Болото

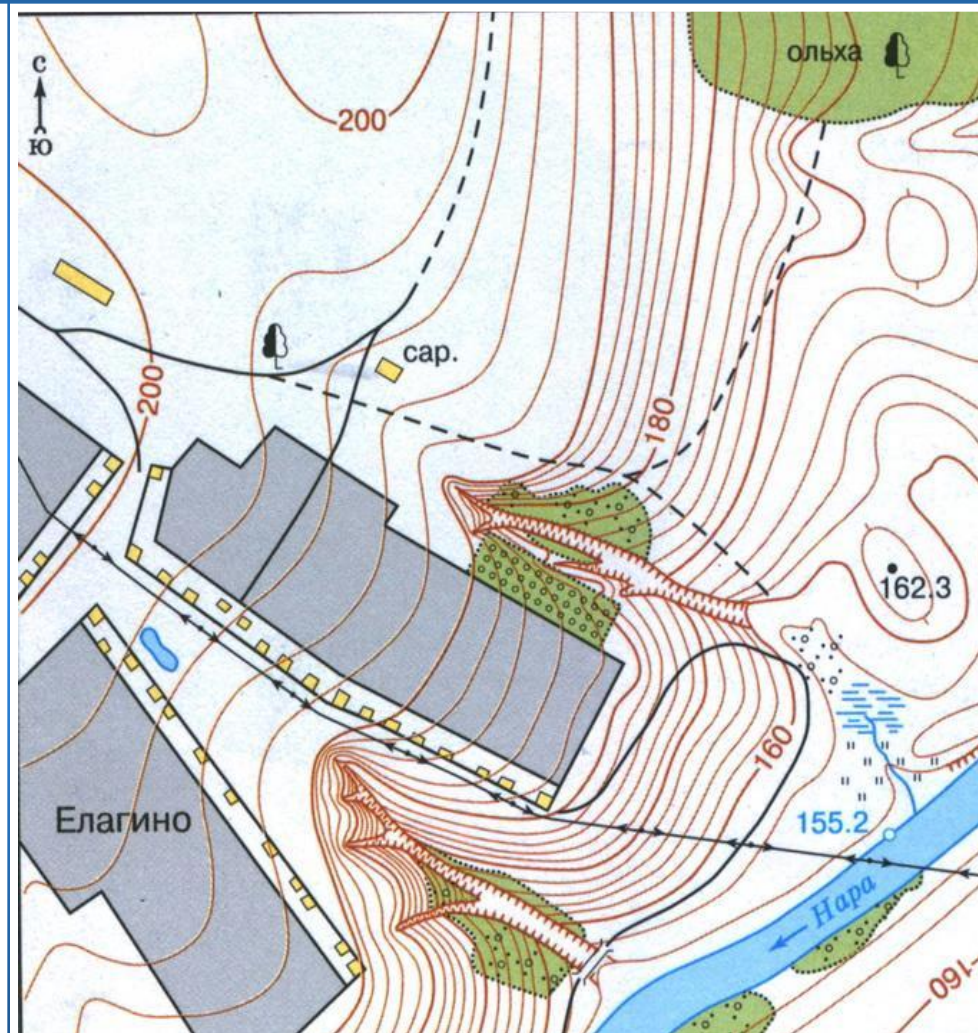
а

б



Пашня (а), огород (б)

Аэрофотоснимок и план местности



Сравните эти два изображения местности

Топографический план

**Топографический план
местности –
это изображение на плоскости
небольшого участка
земной поверхности
в уменьшенном виде
при помощи условных знаков.**

Домашнее задание

- §35
- Нарисовать условные знаки в рабочую тетрадь. Выучить их.
- составить рассказ с их использованием