

Зудневая чесотка: саркоптоз, нотозедроз

**профессор кафедры паразитологии им В.Л. Якимова ФГБОУ
ВО «Санкт-Петербургская государственная академия
ветеринарной медицины»,
доктор ветеринарных наук**

Гаврилова Надежда Алексеевна

Список литературы

- ◆ Дубинин В.Б. Чесоточные клещи. М., Советская наука, 1954, 171 с.
- ◆ Ланге А.Б., Федоровская Р.Ф., Соколова Т.В. Лабораторная диагностика чесотки. Лабораторное дело., 1985, №8., с 492- 494
- ◆ Соколова Т.В., Лопатина Ю.В. Паразитарные дерматозы: чесотка и крысиный клещевой дерматит.-М., из-во «Бином».- 2003.- 120с.
- ◆ Шустрова М.В. Чесоточные болезни и демодекозы животных разных видов./авторeref. на соиск. уч. степени доктора вет. наук.. СПб, 1996, 40 с.

Определение болезни

Саркоптоз – это остро, подостро и хронически протекающая болезнь, вызываемая акариформными клещами, которая характеризуется выраженным зудом (особенно в ночное время), расчесами, дерматитами, истощением животных.

Возможен летальный исход.

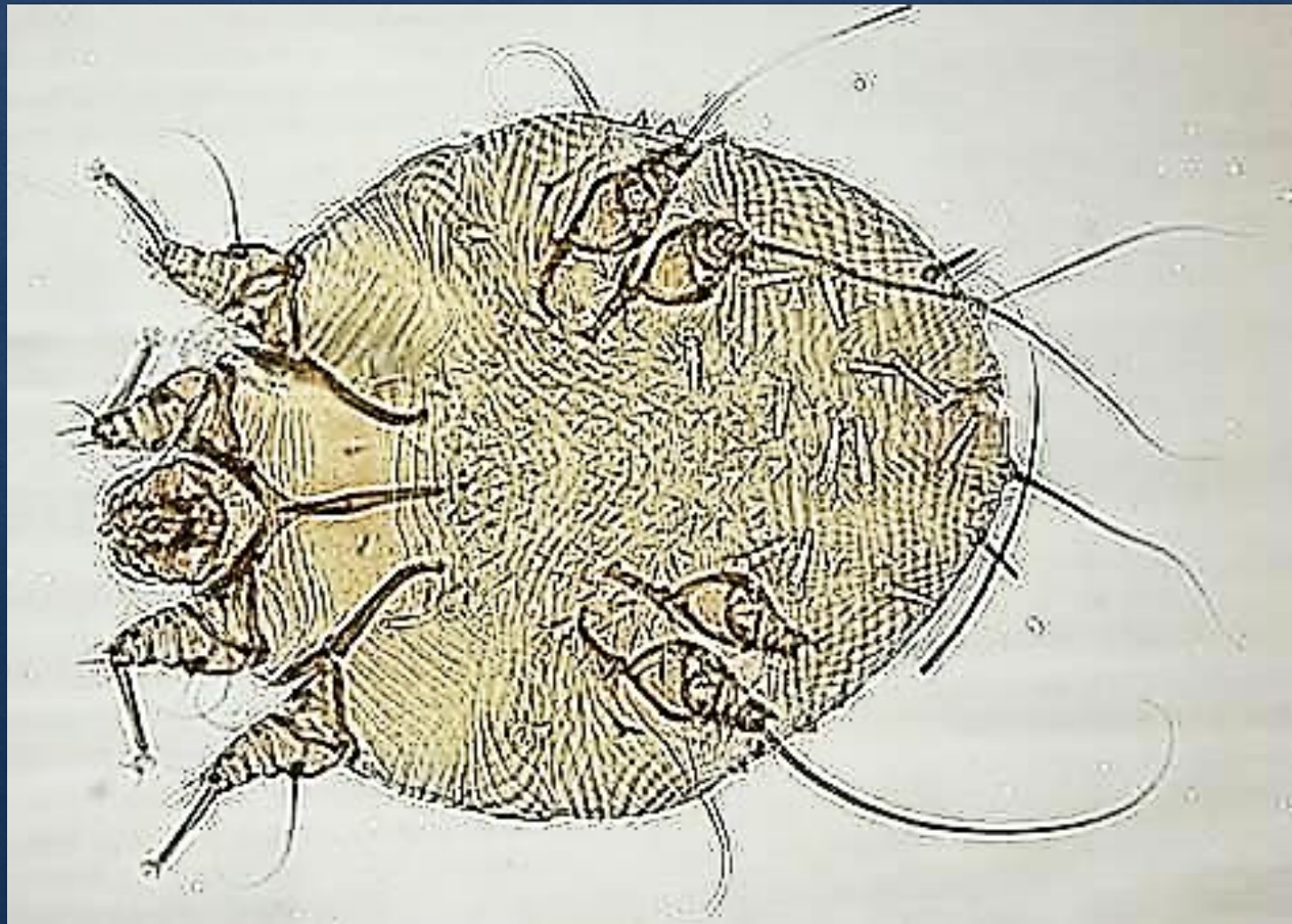
Систематическое положение возбудителя

- ◆ Тип Arthropoda
- ◆ Класс Arachnida
- ◆ Отряд Acariformes
- ◆ П/отряд Sarcoptiformes
- ◆ Н/сем. Sarcoptoidea
- ◆ Сем. Sarcoptidae
- ◆ Род *Sarcoptes* (sarco-мясо, kopien-грызть)

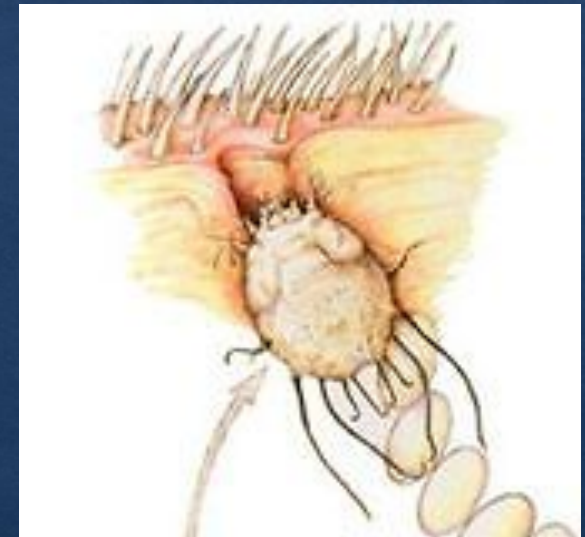
Клещ *Sarcoptes scabiei*

- ◆ *S. s. hominis* (Raspal,1831)
- ◆ *S. s. canis* (Gerlach,1857)
- ◆ *S.s. vulpis* (Furstenberg,1861)
- ◆ *S.s. egui* (Gerlach,1857)
- ◆ *S.s. ovis* (Megnin,1880)
- ◆ *S.s.bubulus* (Oudemans,1926)
- ◆ *S.s. caprae* (Furstenberg,1861)
- ◆ *S.s. cuniculi* (Neumann,1892)
- ◆ *S.s. suis* (Gerlach,1855)
- ◆ *S.s. parvulus* (Canestrini,1894)

Клещ рода *Sarcoptes* (самка)



Самка клеща *p. Sarcoptes*, откладывающая
яйца в эпидермальном слое кожи



Чесотка у людей

- ◆ типичная чесотка
- ◆ чесотка без ходов
- ◆ норвежская чесотка
- ◆ чесотка «чистоплотных», «инкогнито»
- ◆ осложненная чесотка
- ◆ скабиозная лимфоплазия кожи
- ◆ псевдосаркоптоз

Результаты микроскопии соскобов кожи



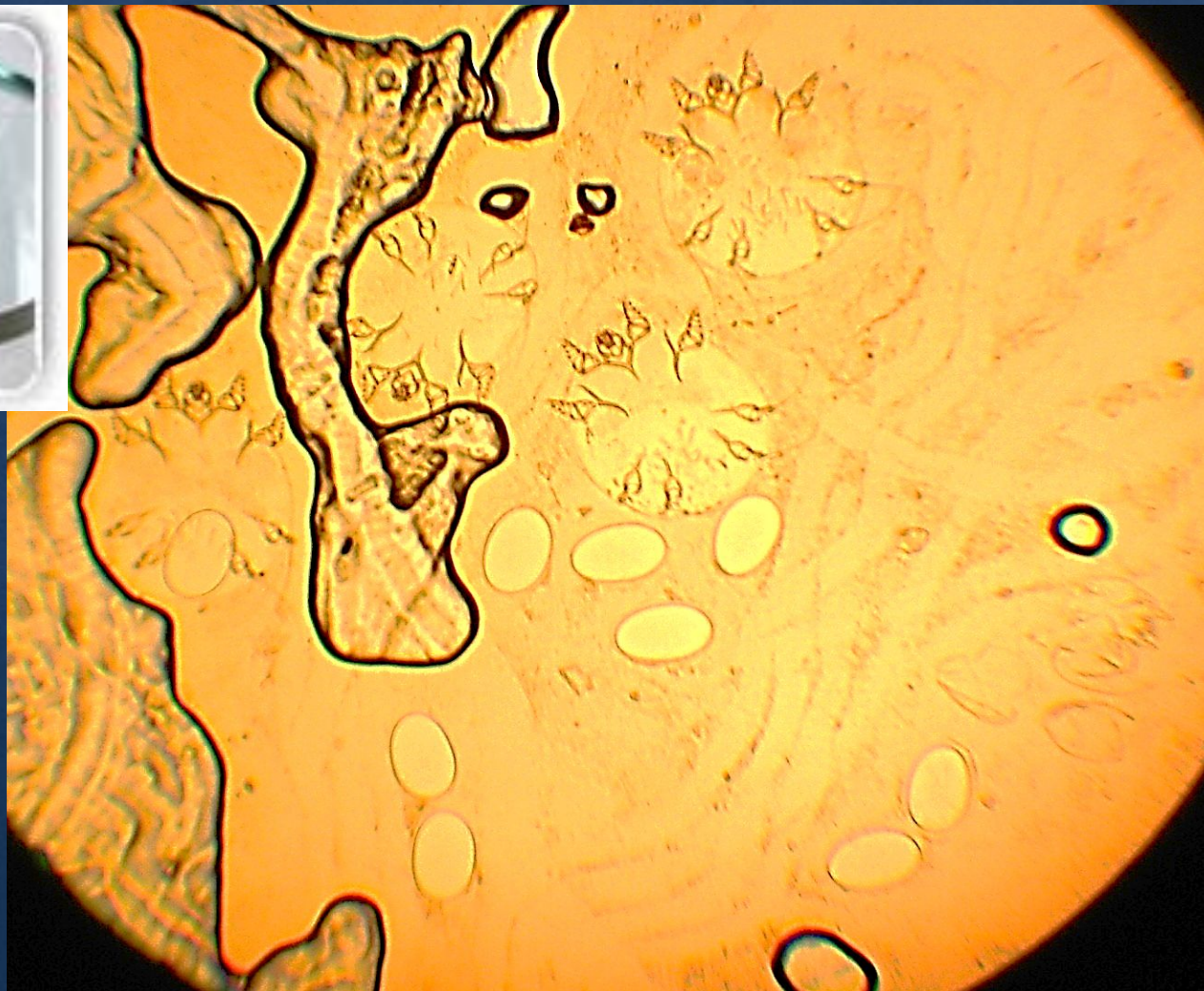
Нотоэдроз — это остро, подостро и хронически протекающая болезнь плотоядных (чаще сем. кошачьих), лабораторных животных (крыс, кроликов, морских свинок), а также людей, вызываемая зудневым клещом и характеризуется зудом, расчесами, дерматитами.

Поражения кожи начинаются в области головы, а затем распространяются на лапы и другие участки тела.

Клещ *Notoedres cati* (самка)



Клещи *Notoedres cati* в соскобе кожи



Препараты серы

- ◆ Мазь Вилькинсона
- ◆ Серное мыло
- ◆ Серная мазь
- ◆ Серно-нафталановая мазь
- ◆ Гель с серой на гидрофильной основе
- ◆ Мазь Сульфодекортем (с добавлением гидрокортизона)
- ◆ Порошок серы

Синтетические пиретроиды

- ◇ Пиретрин
- ◇ Аллетрин (1949 г)
- ◇ Тетраметрин (1962 г)
- ◇ Перметрин (1971 г)
- ◇ Дельтаметрин (1971 г)
- ◇ Циперметрин (1971 г)
- ◇ Фенвалерат (1976 г)
- ◇ Флувалинат (1977г)
- ◇ Формы Pour-on, spot-on, растворы, мази .

Макроциклические лактоны

- ◇ *Действующие вещества:*
- ◇ **Ивермектин**
- ◇ **Эприномектин**
- ◇ **Дорамектин**
- ◇ **Моксидектин**
- ◇ **Сантомектин**
- ◇ *Формы выпуска: мази, гели, водорастворимые формы для инъекций, пасты*