

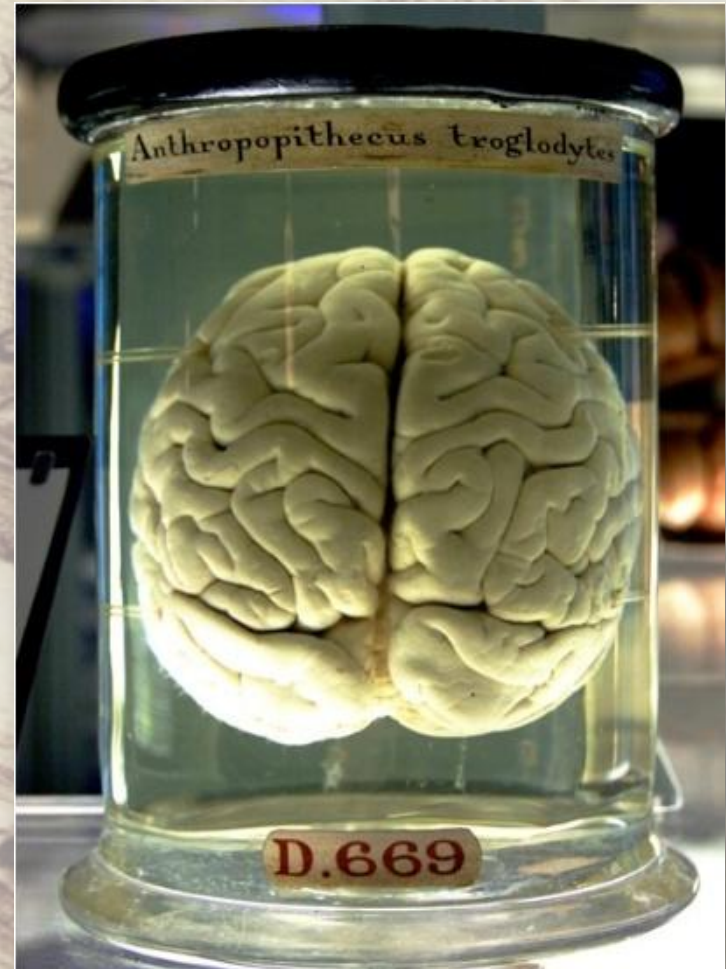
ГОЛОВНОЙ МОЗГ

Теория

Закрепление

Тест

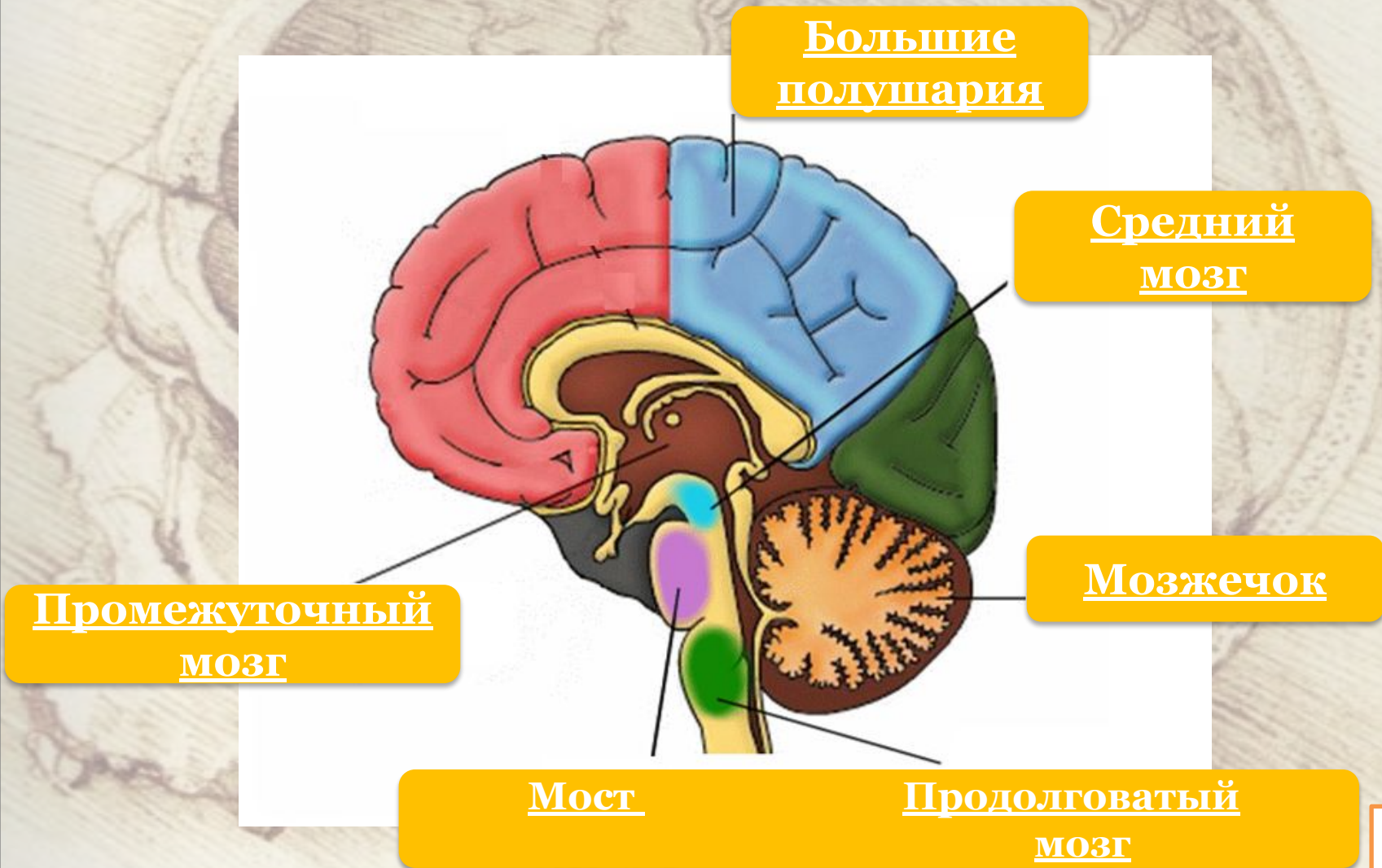
Словарь



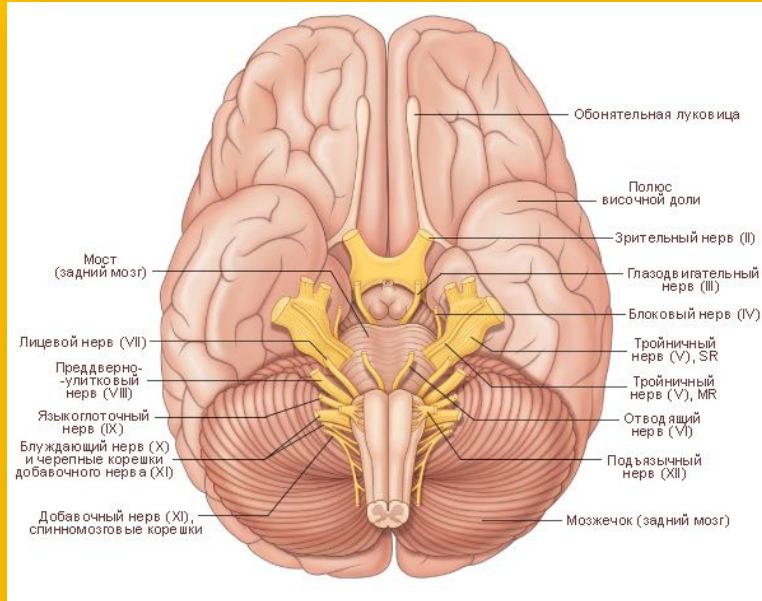
Учитель биологии Лесонен П. П.
ГБОУ Гимназия №1516 ВАО г.Москва
<http://lppbio.ucoz.ru/>



ГОЛОВНОЙ МОЗГ



ПРОДОЛГОВАТЫЙ МОЗГ, МОСТ



Со стволом мозга (продолговатый мозг + мост + средний мозг) связаны 12 пар черепно-мозговых нервов. Эти нервы соединяют мозг человека с органами чувств, мышцами и железами, расположенными в основном в области головы

атый мозг
озжечковый тракт;
ИВЫ;
дра оливы;
дный тракт;
ичный нерв;
да;
я боковая борозда;
ный нерв

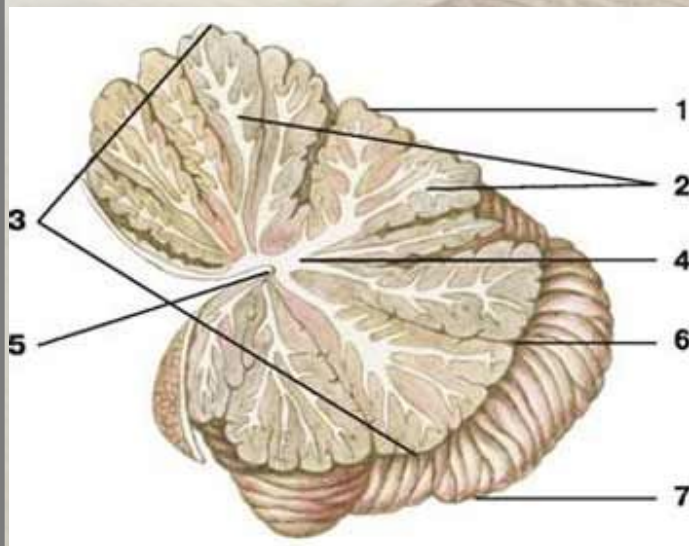


изме:

ердцебиения, выделения.
ния, жевания, чихания и



МОЗЖЕЧОК



Мозжечок вертикальный разрез

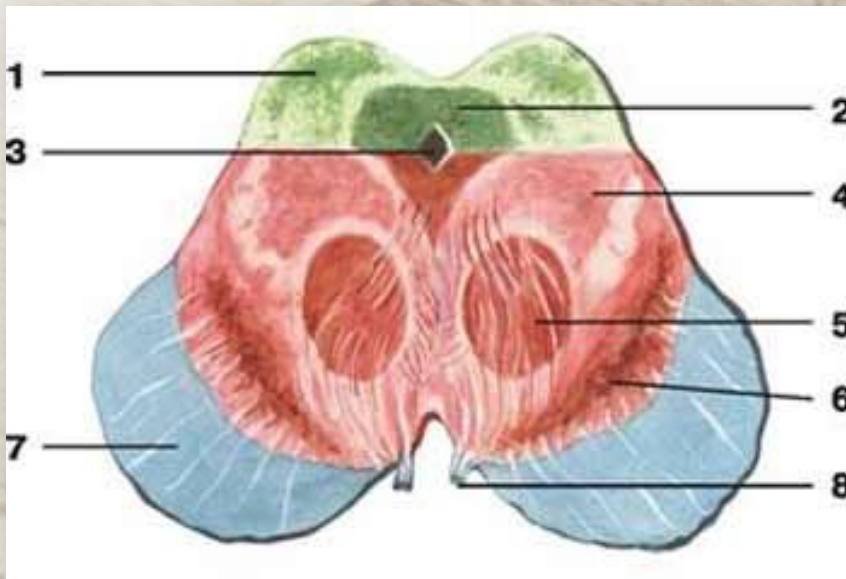
- 1 — верхняя поверхность полушария мозжечка;
- 2 — белые пластинки;
- 3 — червь;
- 4 — белое вещество;
- 5 — шатер;
- 6 — горизонтальная щель;
- 7 — нижняя поверхность полушария мозжечка

Функции в организме:

Координация движения.



СРЕДНИЙ МОЗГ



Ствол мозга вид сзади

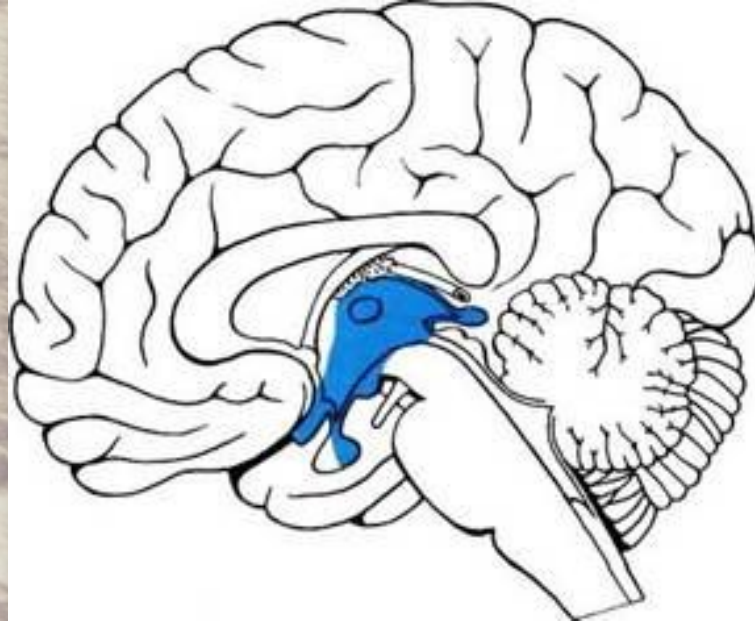
- 1 — крыша среднего мозга;
- 2 — центральное серое вещество;
- 3 — водопровод мозга;
- 4 — покрывка;
- 5 — красное ядро;
- 6 — черное вещество;
- 7 — ножка мозга;
- 8 — глазодвигательный нерв

Функции в организме:

Напряжение мышц и мышечный тонус. Осуществление ориентировочных рефлексов: зрительных и звуковых.



Промежуточный мозг

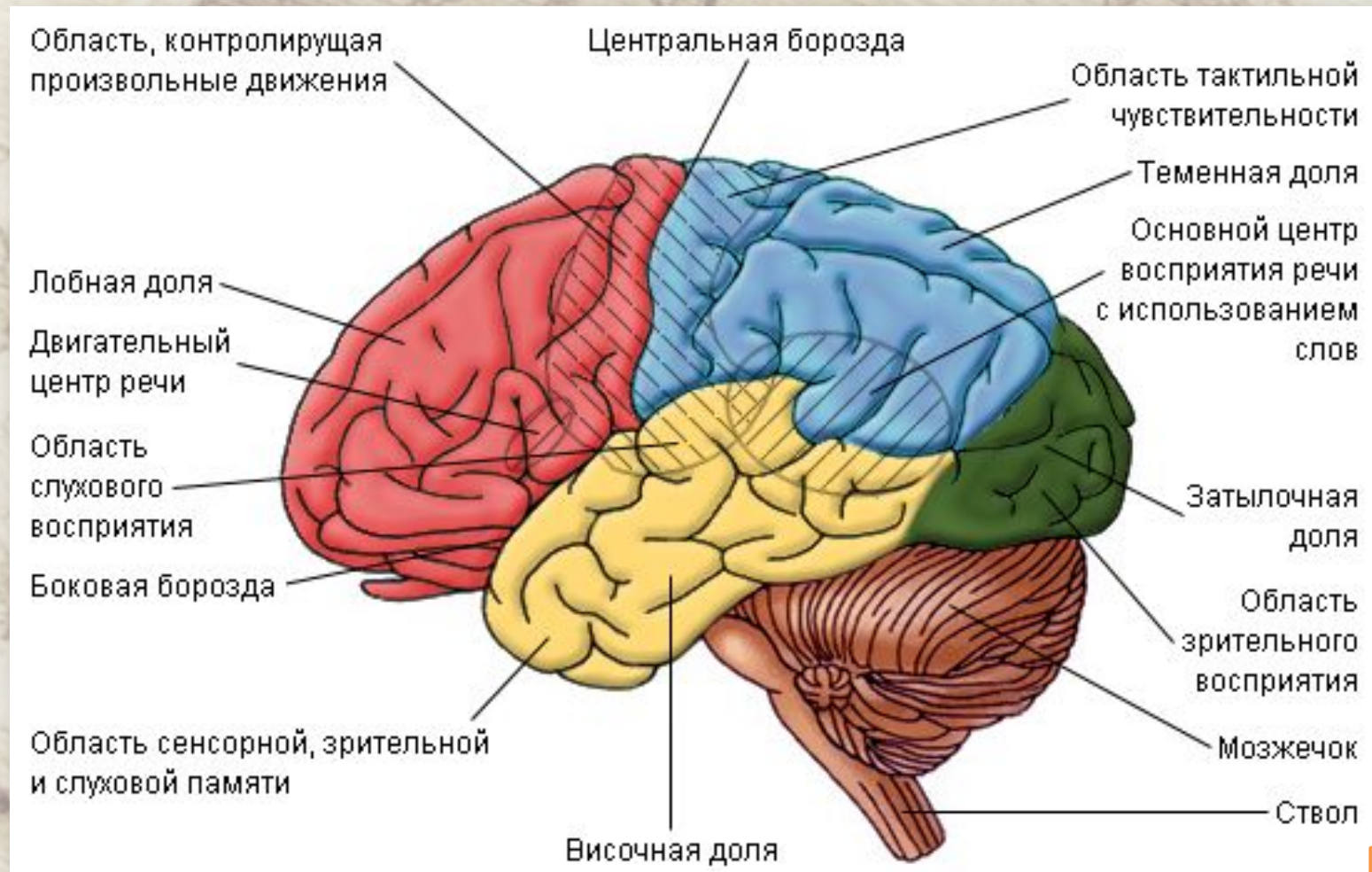


Функции в организме:

Контроль работы желез внутренней секреции. Проведение нервных импульсов от органов чувств. Осуществление сложных рефлексов.



Доли коры больших полушарий



Словарь

Головной мозг – один из отделов центральной нервной системы. Он является регулятором всех функций организма, обеспечивает высшую нервную деятельность организма



Закрепление

**ОПРЕДЕЛИТЕ КАКИЕ ОТДЕЛЫ ГОЛОВНОГО МОЗГА
ВЫПОЛНЯЮТ ДАННЫЕ ФУНКЦИИ**

Отдел мозга	Функции в организме
	Контроль работы желез внутренней секреции. Проведение нервных импульсов от органов чувств. Осуществление сложных рефлексов.
	Координация движения.
	Напряжение мышц и мышечный тонус. Осуществление ориентировочных рефлексов: зрительных и звуковых.
	Регуляция пищеварения, дыхания, сердцебиения, выделения. Осуществление рефлексов глотания, сосания, жевания, чихания и кашля.



Тест

1

- Масса головного мозга человека колеблется в пределах:
 - **А. От 500 до 1000 г**
 - **Б. От 1100 до 2000 г**
 - **В. От 2000 до 2500 г**

2

- Осуществление координации движений и поддержание тонуса скелетных мышц – это функция:
 - **А. Продолговатого мозга**
 - **Б. Моста**
 - **В. Мозжечка**

3

- Значение борозд и извилин на поверхности коры состоит в:
 - **А. Увеличении активности нейронов коры**
 - **Б. Увеличении объема мозга**
 - **В. Увеличении площади поверхности коры**

4

Зрительная зона коры расположена:

А. В лобной доле

Б. В височной доле

В. В затылочной доле

1	Б
2	В
3	В
4	В

