

# Клинические формы рака легкого (Савицкий А.И., 1957г.):

А. Типичные:

Центральные:

- эндобронхиальный рак
- перибронхиальный рак

Периферические:

- круглая опухоль
- пневмониеподобный рак
- рак верхушки легкого

# Клинические формы

## рака легкого

(Савицкий А.И., 1957г.):

А. Атипичные:

- Медиастинальная
- Мозговая
- Милиарная
- Печеночная
- Костная
- Желудочно-кишечная

# Клинические симптомы рака легкого:

## 1. ПЕРВИЧНЫЕ:

Обусловленные наличием опухоли в бронхе

## 2. ВТОРИЧНЫЕ:

А. Обусловленные врастанием опухоли в соседние органы, распространением, инфекцией.

В. Обусловленные метастазированием.

## 3. ОБЩИЕ:

Отражающие воздействие опухоли на организм.

# *I Местные симптомы центрального рака лёгкого*

- Кашель
- Кровохарканье
- Одышка
- Боли в груди
- Rg-признаки:
  - Экспираторная эмфизема
  - Пневмонит
  - Ателектаз

# *II Характеристика кашля* *при раке легкого*

**Кашель – наиболее ранний, частый и постоянный признак (30-40%÷70-90%)**

- **Сухой, мучительный, упорный (с самого начала)**
- **Свистящий**
- **Стридорозный**
- **Надсадный**
- **Удушливый**
- **Коклюшеподобный**
- **Приступообразный по ночам**
- **Позднее при абсцедировании с мокротой**

# Характеристика кровохаркания при раке легкого:

1. У 10-45% больных – ранний СИМПТОМ.
2. У 35-65% больных – поздний СИМПТОМ.
3. В виде прожилок крови, крапинок.
4. Повторяющиеся.
5. Профузное.

# Характеристика одышки при раке легкого:

1. Довольно ранний симптом:
  - У 10-45% больных – в начале заболевания
  - У 35-60% больных – в поздние периоды
1. Так называемая немотивированная одышка до закупорки бронха.
2. Усиливается при ходьбе, разговоре.

# Характеристика боли при раке ЛЕГКОГО:

1. Чаще на пораженной стороне, иногда - на противоположной.
2. Опоясывающие.
3. Иррадиирующие в плечо, шею, голову, живот.
4. Усиление при кашле, глубоком вдохе.
5. Тупые, ноющие, давящие, стреляющие, жгучие, сверлящие.
6. Постоянные, реже приступообразные.



# Зависимость характера болей от причины при раке легкого:

1. Тупые – при растяжении медиастинальной плевры.
2. Колющие – при вовлечении плевры.
3. Постоянные, упорные, четко локализованные, усиливающиеся при дыхании и движении – при вовлечении грудной стенки.
4. Сильные – при давлении опухоли на нервные стволы.
5. Особенно мучительные – при верхушечной локализации опухоли, сдавлении плечевого сплетения.
6. Иногда боль – ведущий симптом (без кашля, кровохарканья, одышки) - при периферических формах рака.

## **ПА Вторичные симптомы рака лёгкого,**

обусловленные распространением опухоли, врастанием в соседние органы и вторичной инфекцией

- **Синдром сдавления верхней полой вены**
- **Синдром Пенкоста**
- **Инфильтрация вагуса:**
  - Пептическая язва
  - Метеоризм
  - Кишечная непроходимость
- **Сдавление возвратного нерва → афония**

## IIA Вторичные симптомы рака лёгкого

- **Врастание в пищевод:**
  - Дисфагия
  - Стеноз пищевода
  - Бронхо – эзофагальный свищ
- **Врастание в диафрагмальный нерв:**
  - Релаксация диафрагмы
  - Икота
  - Боли в плече

- **Прорастание в перикард:**

- Перикардит

- Тампонада

- **Прорастание в плевру:**

- Плеврит

- Карциноматоз

- Спонтанный пневмоторакс

- Осумкованный или интерлобарный выпот

- **Прорастание в диафрагму и брюшную полость:**

- Боли в верхнем отделе живота

- Икота

- Абсцесс печени

\* Некоторые из этих симптомов могут быть первым клиническим проявлением рака лёгких

# **ПБ Вторичные симптомы рака лёгкого,**

**обусловленные метастазированием**

- **Лимфо- и гематогенная диссеминация**
- **Увеличение надключичных л/узлов, печени, поражение кожи**
- **Поражение костей (боль, переломы, сдавление нервных корешков- симуляция невритов):**
  - **Позвоночник**
  - **Рёбра**
  - **Кости черепа**

## *ШБ Вторичные симптомы рака лёгкого*

- Повздошные
  - Пальцы кистей рук с картиной панариция
  - Лопатки
  - Коленные чашечки
- 
- **Мозг → симптомы повышения в/черепного давления, нарушения мозгового кровообращения**

## *ШБ Вторичные симптомы рака лёгкого*

- Поражение надпочечников → признаки недостаточности (Адиссоновой болезни)
- Гипофиз → симптомы несахарного диабета
- Поджелудочной железы → сахарный диабет
- Почки

Симптомы могут предшествовать выявлению очага в лёгких

# III Неспецифические симптомы рака лёгкого

**I Общая слабость, утомляемость,  
↓ трудоспособность, похудание (75%),  
у 12% больных – первые симптомы**

**II Лихорадка (40 - 100%)**

**III Эндокринно – метаболические нарушения:**

1. Гиперкальциемия ( ↑секреции паратгормона)
2. С-м Кушинга (↑АКТГ)
3. Карциноидный синдром (↑секреции серотонина)
4. Гипонатриемия, гипохлоремия (↑продукции АДГ)



5. Гинекомастия (↑ эстрогенов)

Гипертрофическая остеоартропатия (с-м  
Пьера – Мари – Бамбергера)

#### **IV Нервно-мышечные нарушения:**

1. Миастенический синдром и миопатии
2. Энцефаломиелонеуропатия
3. Периферическая нейропатия
4. Подострая мозжечковая дегенерация и психоз

## 5. Дерматомиозит

ё

### **V Кожные изменения:**

1. Склеродермия
2. Эритродермия
3. *Acantosis nigricans* (Темные гиперкератозы)

### **VI Сосудистые:**

1. Локализованный и мигрирующий тромбофлебит
2. Тромбоэмболии

**VII Прочие:** Гемолитическая анемия  
Фибринолитическая пурпура

# Симптомы гиперкортицизма при раке легкого:

1. Повышение активности АКТГ, не поддающееся терапии дексазоном.
2. Тяжелый, не корригирующийся гипокалиемический алкалоз.
3. Выраженная мышечная слабость.
4. Отеки.
5. Синдром Иценко-Кушинга в 50%.

# Карциноидный синдром.

1. Приливы крови к лицу, шее, верхним конечностям.
2. Поносы до 15-20 раз в сутки.
3. Боли в животе.
4. Одышка.
5. Иногда поражение трехстворчатого клапана.
6. Гиперсеротонинемия.

# Синдром Пенкоста при раке ЛЕГКОГО:

1. Верхушечная локализация опухоли.
2. Боли в руке (верхнем плечевом поясе).
3. Синдром Бернара-Горнера.
  - Птоз
  - Миоз
  - Энофтальм
  - Отставание потоотделения на пораженной стороне лица
4. Нередко деструкция верхних ребер и ПОЗВОНКОВ.

# Иммуномаркеры рака легкого:

## Основные

- SCC – squamous cell carcinoma antigen
  - а/г плоскоклеточной карциномы
- NSE - neuron specific enolase
  - Нейронспецифическая энолаза
- \* Применяется также в прогнозировании течения нейробластомы
- \* NSE + MCA- гликопротеины с муциноподобными характеристиками

# Иммуномаркеры рака легкого:

Диагностическое значение:

\*



**Атрофия межкостных мышц левой  
кисти при левосторонней опухоли**

**Подпись**





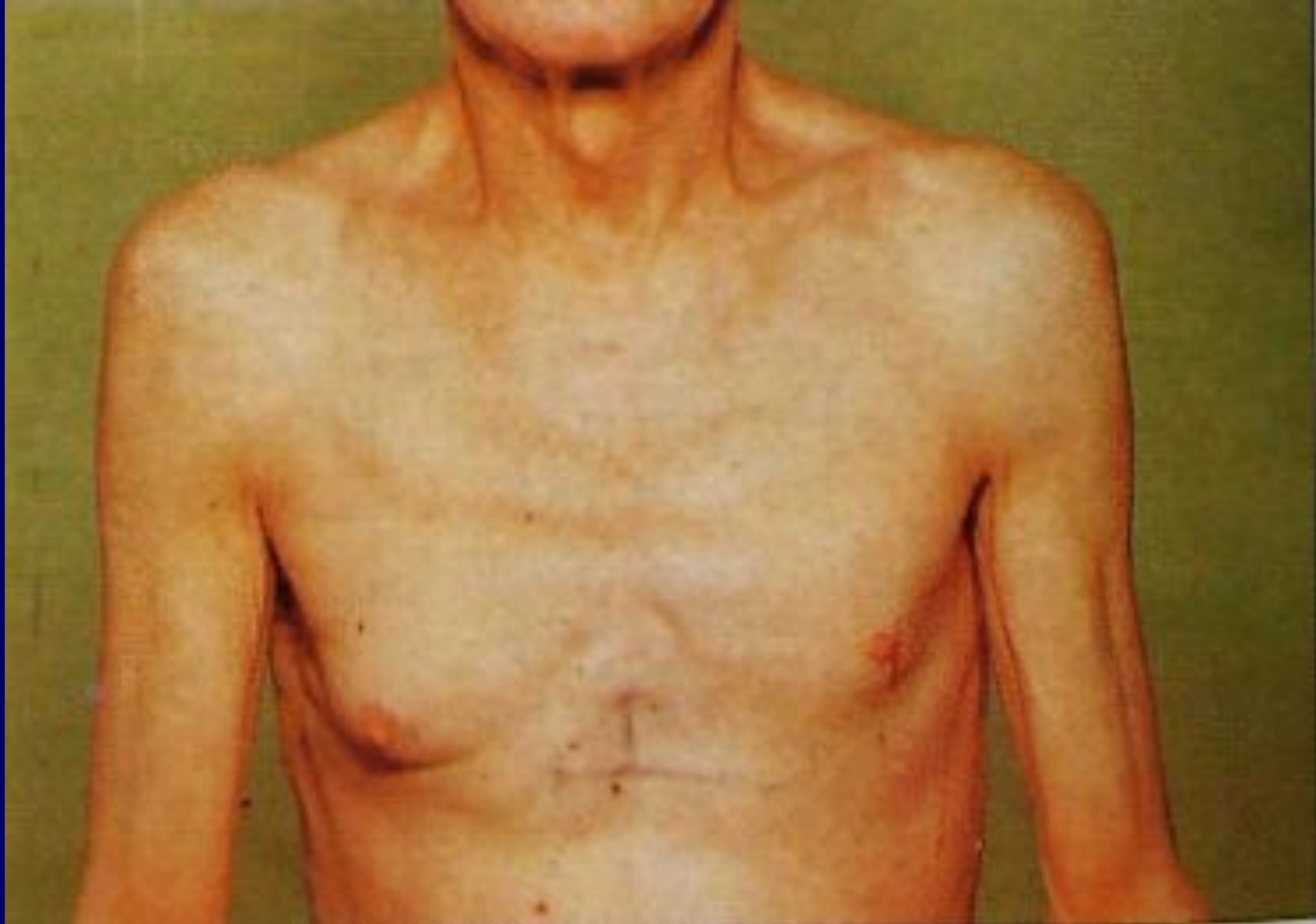
Синдром Горнера при правосторонней  
опухоли Пенкоста (птоз, миоз,  
энофальм справа)



Парез левой голосовой связки у  
больного с поражением возвратного  
нерва при бронхогенном раке



Синдром Кушинга, обусловленный  
секрецией АКТГ мелкоклеточной  
опухолью бронха



**Односторонняя гинекомастия**