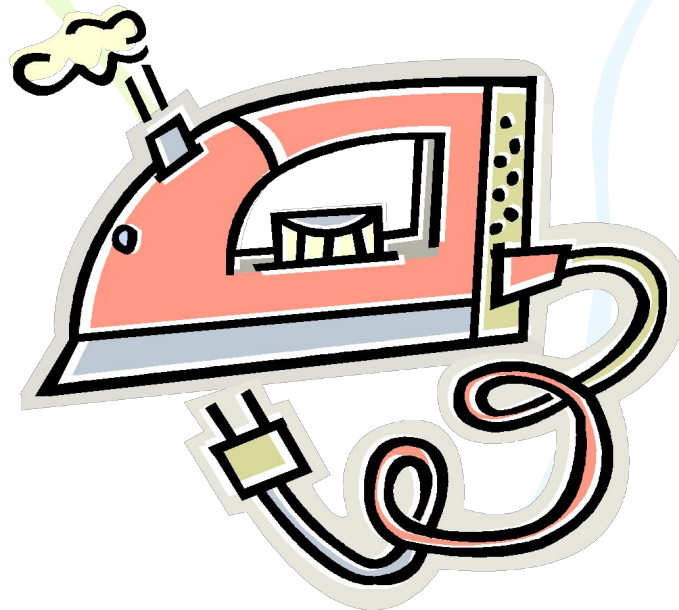



*«В стране
мастериц»*




«Разминка».


- В доме храброго портняжки видим, что на столе у него лежат различные инструменты. Какие именно, узнаем, отгадав загадки.



**Бежит свинка,
Золотая спинка,
Носочек стальной,
А хвостик льняной.**

A decorative vertical strip on the left side of the page features three balloons: a light green one at the top, a light blue one in the middle, and a light purple one at the bottom. Each balloon is tied with a string and has several small yellow triangular shapes around it, resembling streamers or confetti.

**Инструмент бывалый -
Не большой, не малый.
У него полно забот:
Он режет и стрижёт.**

A decorative vertical strip on the left side of the page features three balloons: a light green one at the top, a light blue one in the middle, and a light purple one at the bottom. Each balloon is attached to a thin, wavy ribbon and has several small, yellow, triangular shapes radiating from its base, resembling light rays or streamers.

**То назад, то вперёд
Ходит, бродит пароход
Остановишь – горе,
Продырявит море.**

A decorative vertical strip on the left side of the page features three balloons: a light green one at the top, a light blue one in the middle, and a light purple one at the bottom. Each balloon is attached to a thin, wavy ribbon and has several small, yellow, triangular shapes radiating from its base, resembling confetti or light rays.

Блицтурнир.



Для команды «Иголочка».

- В какой последовательности заправляется верхняя нить в швейной машине?
- С какой стороны вставляется нить в машинную иглу?
- Как называют нити, идущие вдоль кромки?
- На каком ходу должна стоять швейная машина при заправке нити?
- Какое значение имеют контрольные стежки?



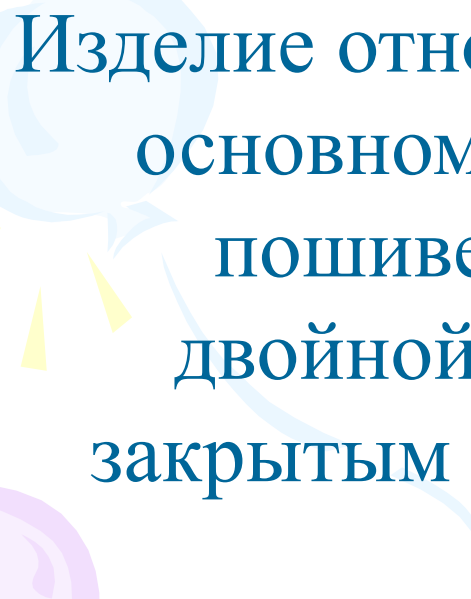
Для команды «Ниточка».

- Как называются нити, идущие поперёк кромки ткани?
- С какой стороны должен падать свет при работе на швейной машине?
- В каком положении должна находиться лапка после окончания работы на швейной машине?
- Как определить долевую нить ткани?
- Для чего применяют обратный ход швейной машины?




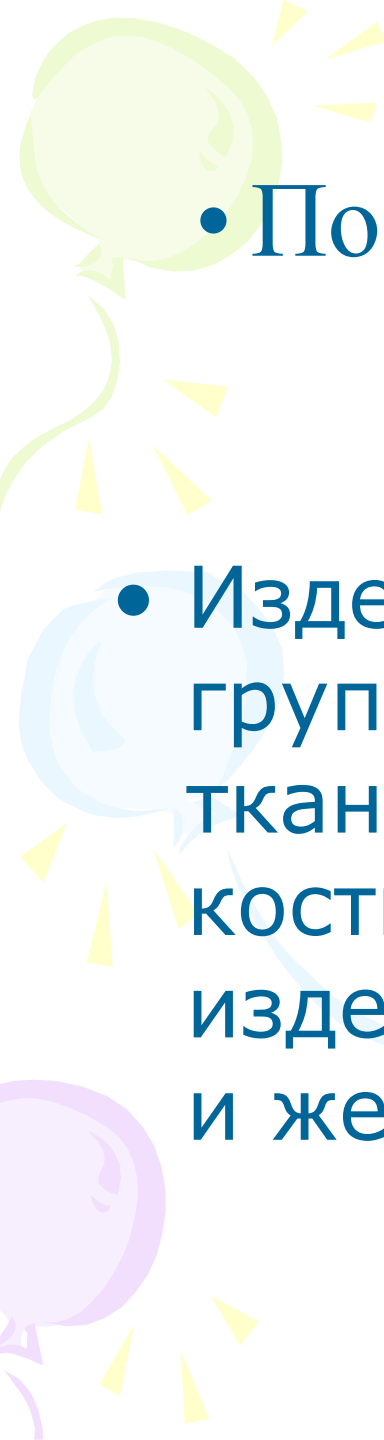
Конкурс «Что это?»

- По словесному описанию нужно создать эскиз одежды.



Изделие относится к плечевой группе. Шьётся в основном из хлопчатобумажной ткани. При пошиве применяются следующие швы: двойной, окантовочный, шов вподгибку с закрытым срезом. Эта вещь делает наш отдых более приятным.





- По словесному описанию нужно создать эскиз одежды.

- Изделие относится к поясной группе. Шьются из всех видов ткани. Оно может быть частью костюма или самостоятельным изделием. Носят как мужчины, так и женщины.

Конкурс «Четвёртый лишний».

Найти «лишнее» слово.

- Простыня, наволочка, скатерть, пододеяльник.
- Ножной привод, ручной привод, Электрический привод, гидравлический привод.



Найти «лишнее» слово.

- Сантиметр, угольник, ножницы, линейка.
- Стачной, настрочной, накладной, смёточный.



«Что за этим кроется?»

Вы должны назвать изделия,
предметы, составляющие в устной
форме обобщающие понятия

(Обобщающие слова).



- Верхняя одежда



- Фурнитура



- Инструменты для шитья



- Столовое бельё

Конкурс «Слова, спрятанные в слове».

- Из букв одного слова составить как можно больше других слов (в Им. Пад; ед. ч).

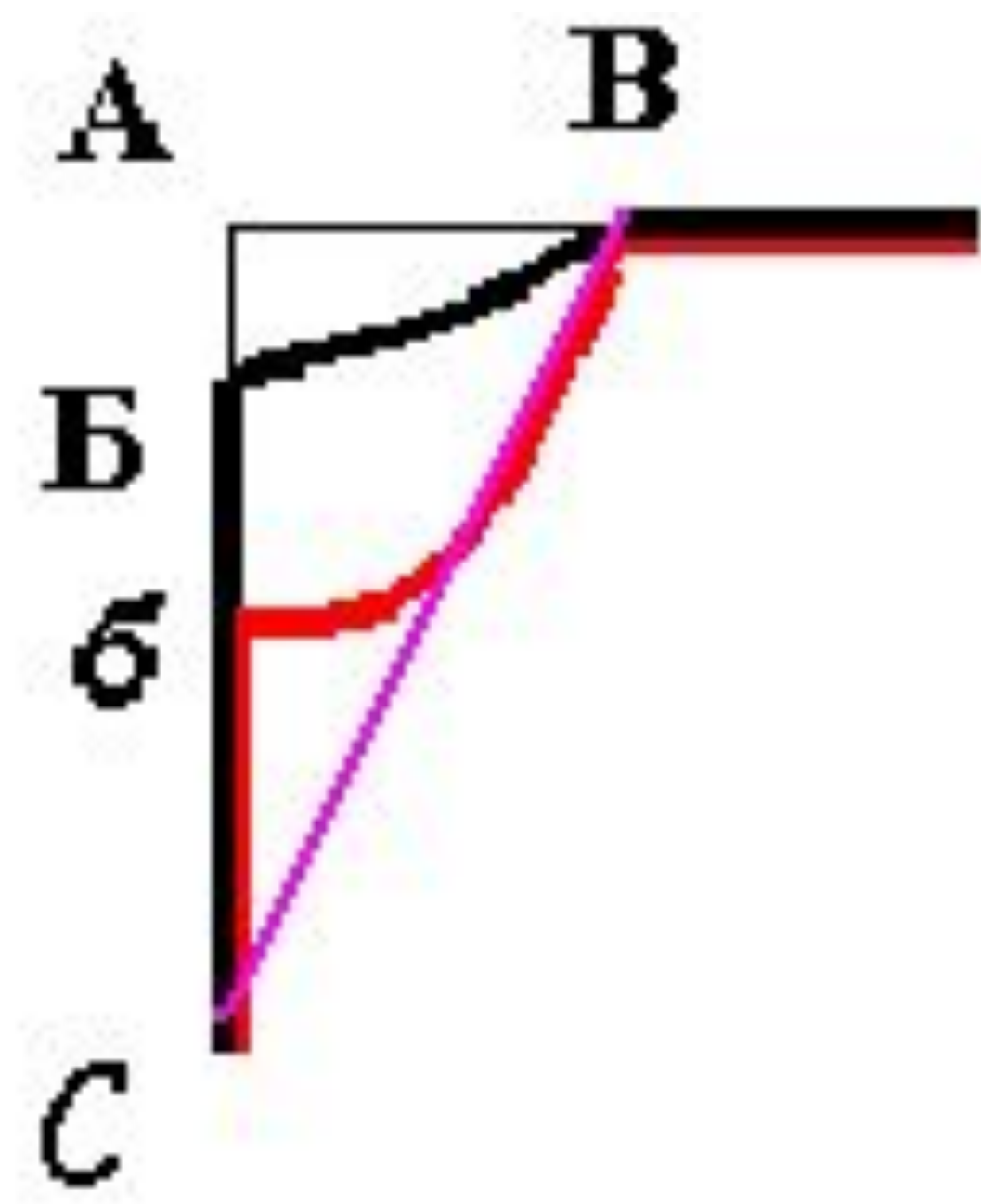
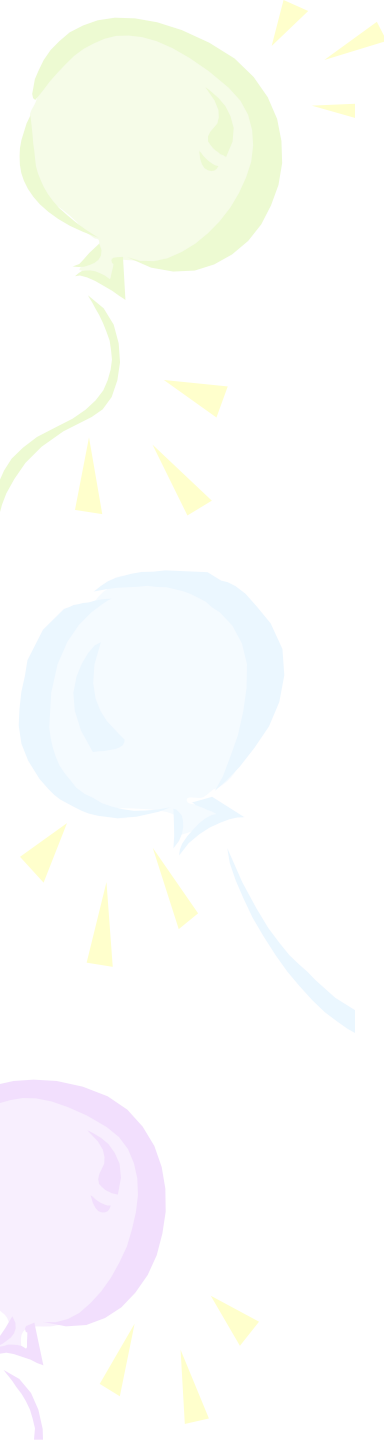
- **«Моделирование».**

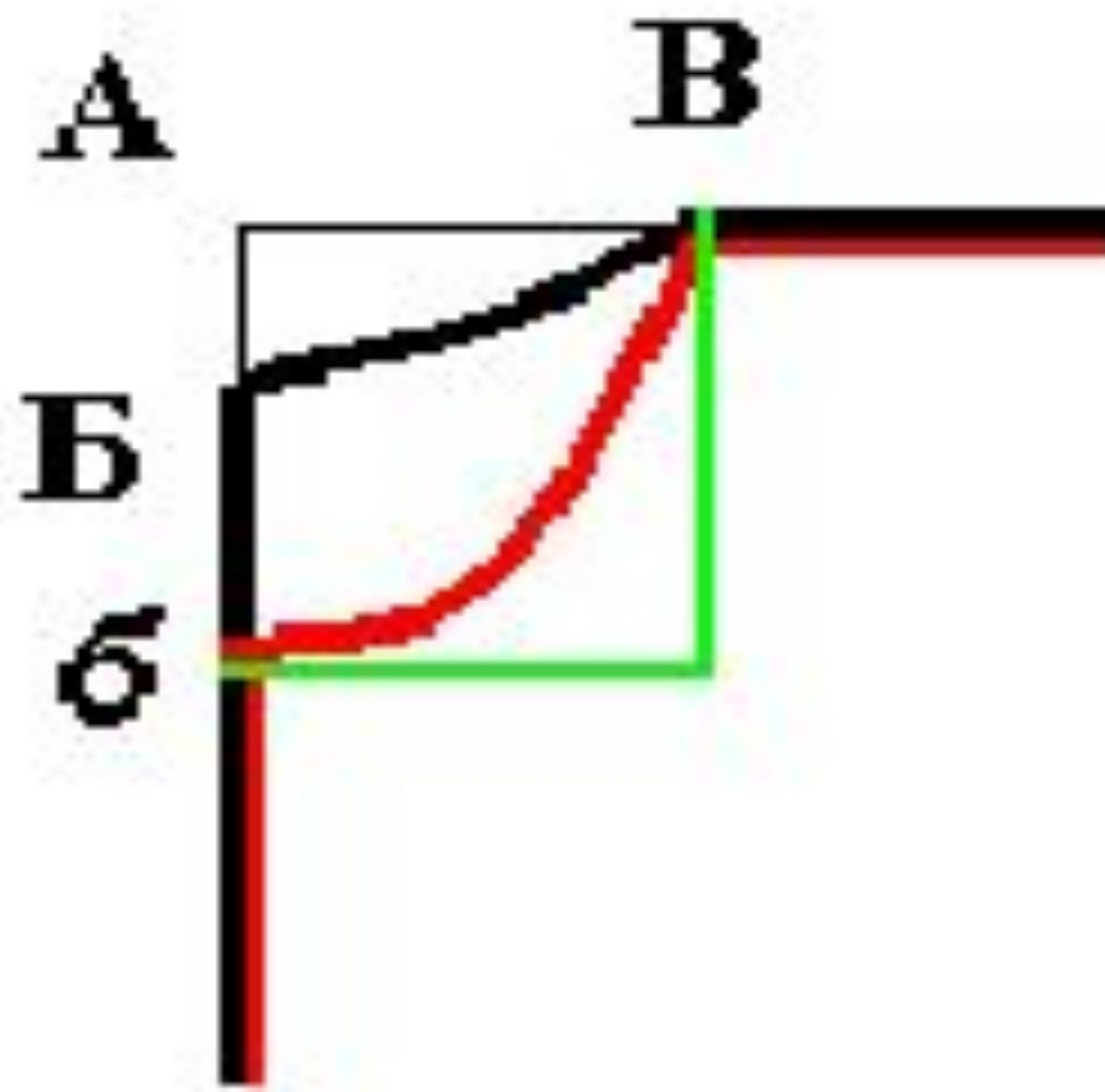
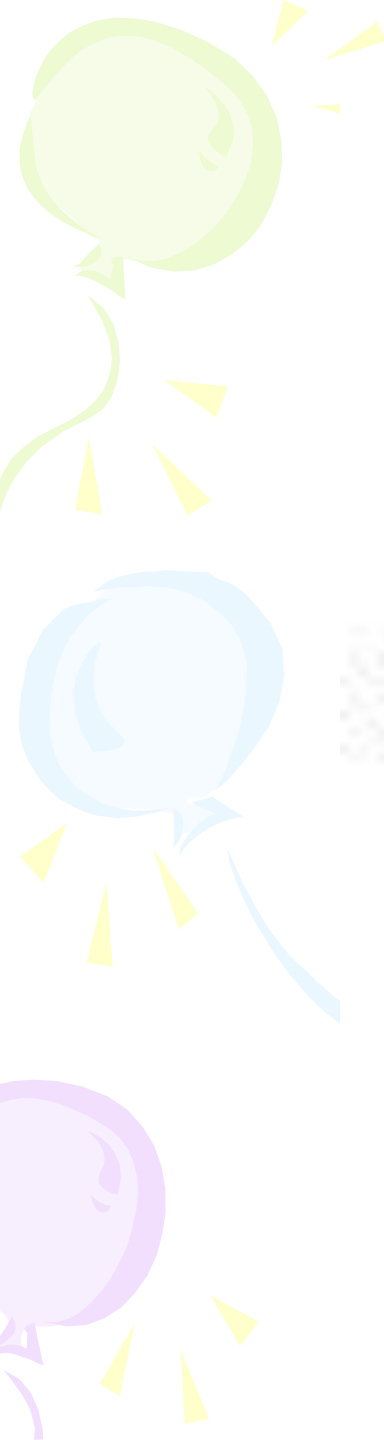
- **«Конструирование».**



Практическая работа.

- Определить вид горловины.
Зарисовать модель, внести свои изменения, промоделировать, получить новую модель.







Проверь себя.

- Укажите мерки необходимые для расчёта:
- построения горловины
- длина изделия
- ширина изделия
- ширина рукава

Сш

Ди

Сг

Ор



Проверь себя.

- Для круглого лица желательно выбрать форму горловины:

1. Острый

2. Карэ

3. Круглый





Молодцы !!!!!!