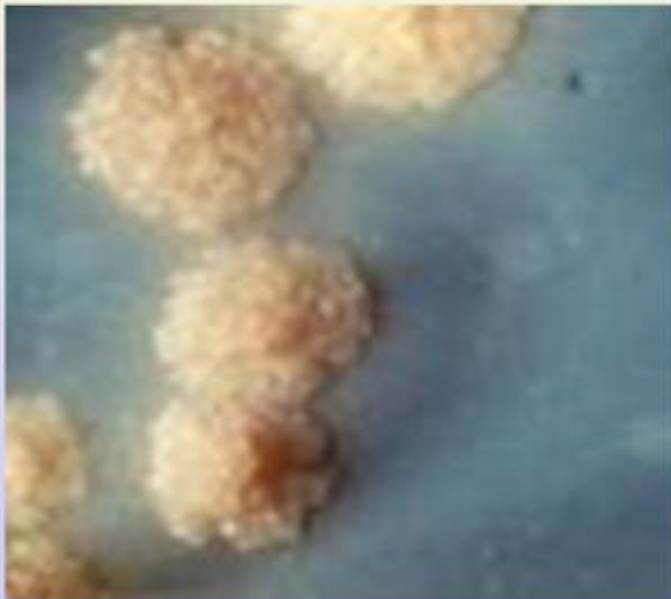
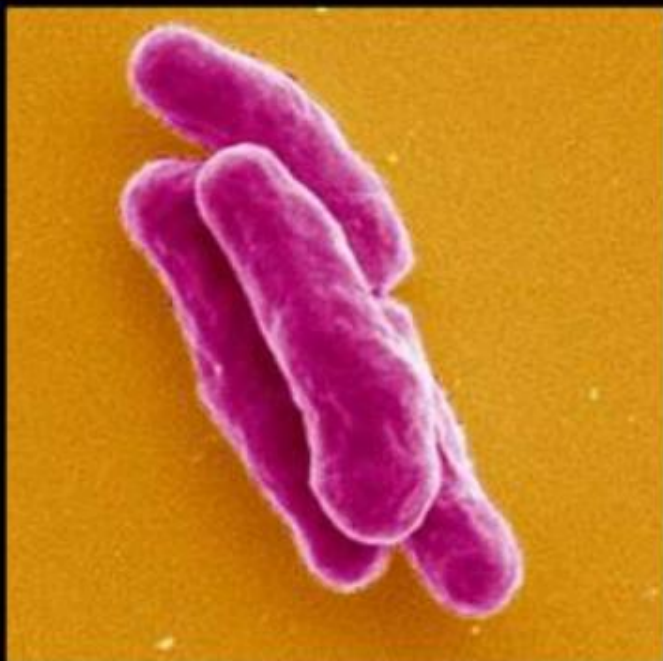


**Туберкулез - это болезнь, которая
вызывается микобактерией.**

**Как правило, туберкулез поражает легкие,
но в редких случаях может затрагивать другие
части тела, например лимфатические узлы,
костную систему и даже мозг.**



Туберкулёзная палочка



Бактерия имела форму слегка изогнутой палочки неплохо «себя чувствовала» и в воде, и в пыли, и в снегу. Погибнуть этот микроорганизм мог лишь под воздействием прямых солнечных лучей, высоких температур, и хлорсодержащих веществ.

Симптомы туберкулёза

Туберкулез — та болезнь, симптомы которой разнообразны и похожи на симптомы других заболеваний:

- кашель (с выделением мокроты) в течение трех недель и более;
- кровохарканье;
- боли в груди в течение трех недель и более;
- субфебрильная температура ($37,0^{\circ}$ – $37,5^{\circ}$);
- лихорадка в течение трех недель и более;
- потливость (особенно в ночные часы);
- потеря массы тела.



Методы выявления туберкулеза

Методом раннего выявления туберкулеза у детей является:

Туберкулиновая проба (проба Манту),

проводится 1 раз в год всем детям и подросткам.

Внутрь кожи вводят специальное вещество – туберкулин и через 72 часа оценивают результат. Эта процедура позволяет выявить первичное заражение, а также уже возникшее заболевание, пока еще не проявляющее себя никакими болезненными явлениями.



**ЗАЩИТИ СЕБЯ ОТ
ТУБЕРКУЛЕЗА!**

ПОМНИТЕ



Посещайте флюорографический кабинет не реже 1 раза в год. Не препятствуйте проведению противотуберкулезных мероприятий и не отказывайтесь от противотуберкулезных прививок.



АЛГОРИТМ ДИАГНОСТИКИ ТОД У ДЕТЕЙ С ПРИМЕНЕНИЕМ **Диаскин-теста**

Общая лечебная сеть
RM 2TE

ПТД

ДИАСКИНТЕСТ

отрицательный

сомнительный

положительный

Наблюдению в
ПТД не подлежит

Наблюдение
по «0» группе
диспансерного учета

**Комплексное
обследование с
включением
современных
лучевых методов**

ДИАСКИНТЕСТ®
через 3 месяца

отрицательный

положительный

MyShared

Корнева Н.В., 2011



Диаскинтест – более современный аналог пробы Манту для определения в организме палочек туберкулеза.

Диаскинтест



- Используют для дифференциальной диагностики туберкулеза, инфекционной и поствакцинальной аллергии
- Для проведения оценки эффективности противотуберкулезной терапии

Диаскинтест



- позволяет четко дифференцировать различные виды аллергических реакций: поствакцинальную, инфекционную и неспецифическую, вызванную нетуберкулезными микобактериями;

- обладает высокой чувствительностью и специфичностью;

- не вызывает иммунной реакции, связанной с вакцинацией БЦЖ;

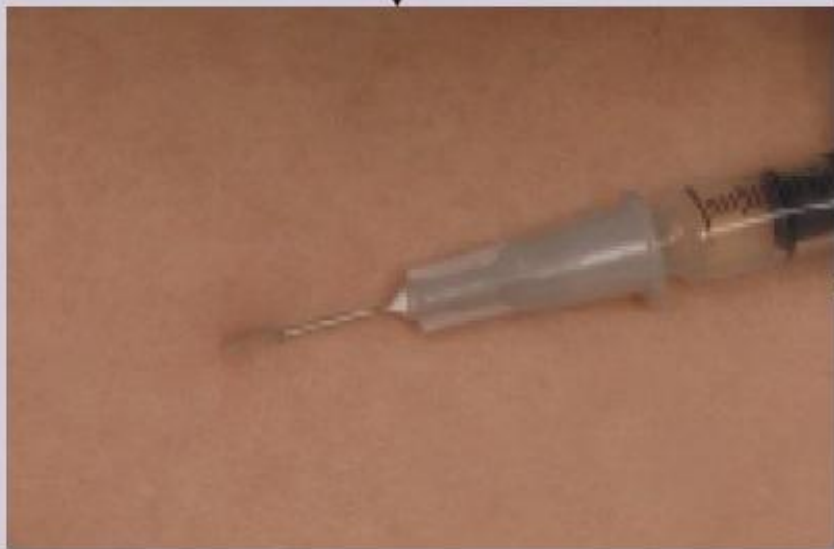
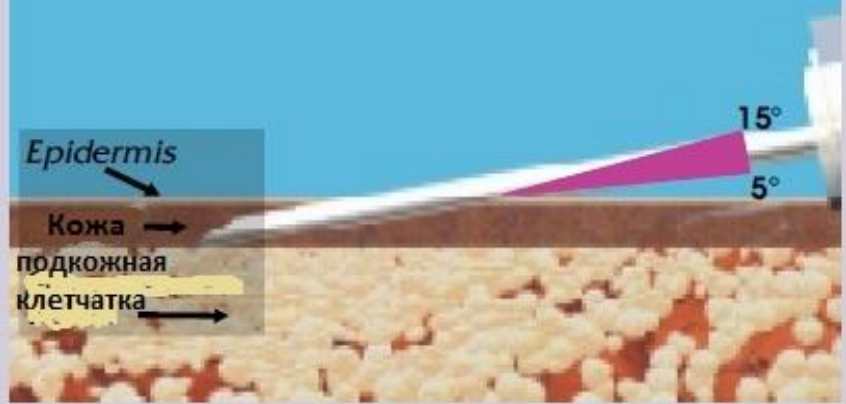
- тест прост в постановке (идентичен технике проведения пробы Манту, оценка результатов проводится через 72 часа)







5° to 15° градусов Внутрикожная инъекция



Техника проведения



Оценка реакции



Виды реакции на пробу



Отрицательная реакция
при полном отсутствии
папулы



Положительная реакция
при наличии папулы
любого размера




Сомнительная реакция
при наличии гиперемии
без папулы




Гиперергическая реакция
при наличии папулы
≥ 15 мм или везикуло-
некротических
изменениях





Р. Манту



Диаскинтест

Страна Мам

Результаты Диаскинтеста могут быть:

- отрицательными – при отсутствии красного пятна или уплотнения на месте инъекции
- сомнительными – при наличии на месте инъекции только красного пятна или небольшой припухлости диаметром менее 2-4 мм
- положительными – при наличии на месте инъекции припухлости диаметром 5 мм и более;
- гиперергическими: при образовании на месте инъекции уплотнения диаметром более 15 мм и более, а также в случае появления на месте инъекции пузырьков, изъязвлений или увеличения лимфатических узлов в локтевой ямке или в подмышечной впадине.