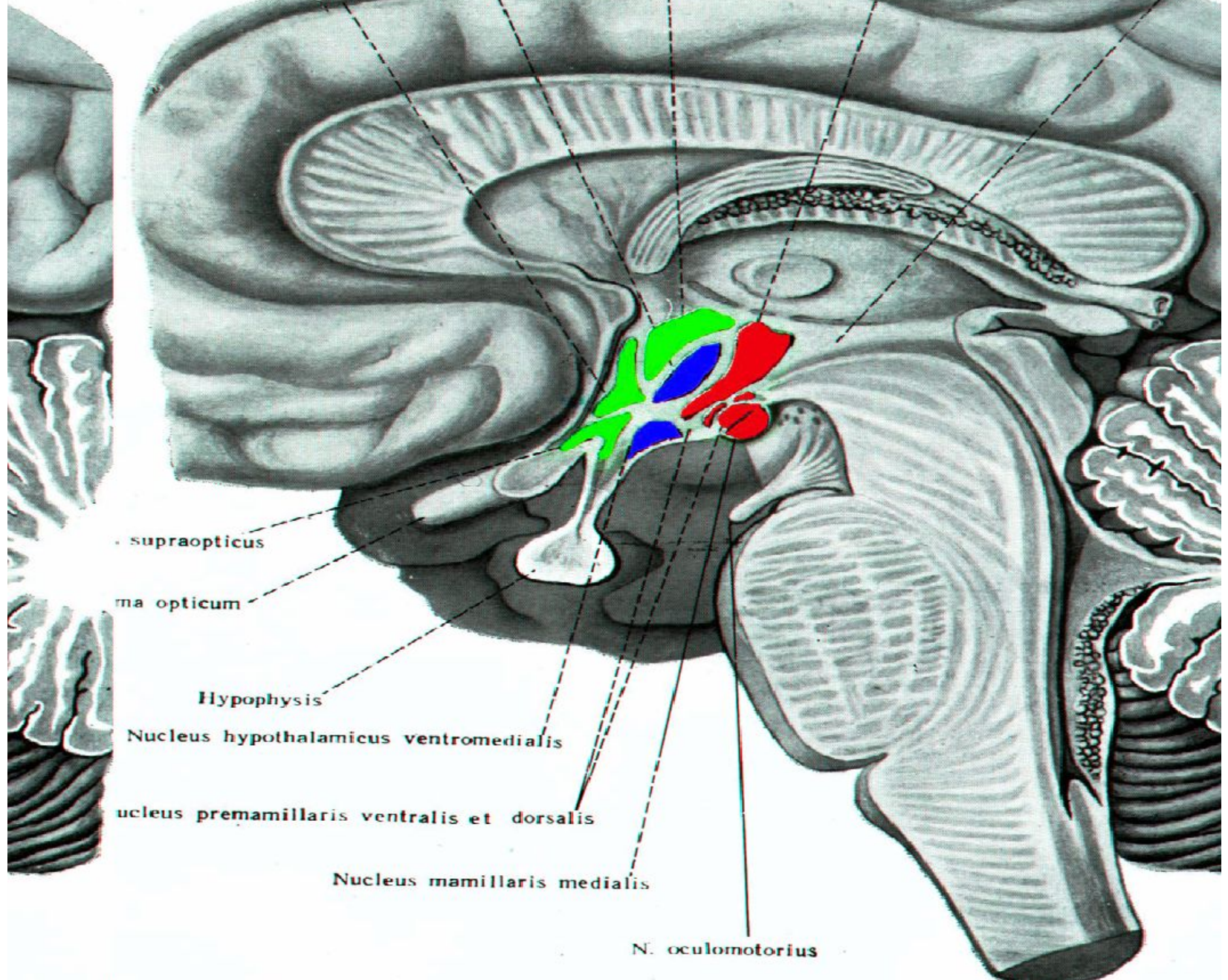


Эндокринная система

thalamic

Nucleus preopticus

Sulcus hyp



Nucleus supraopticus

Chiasma opticum

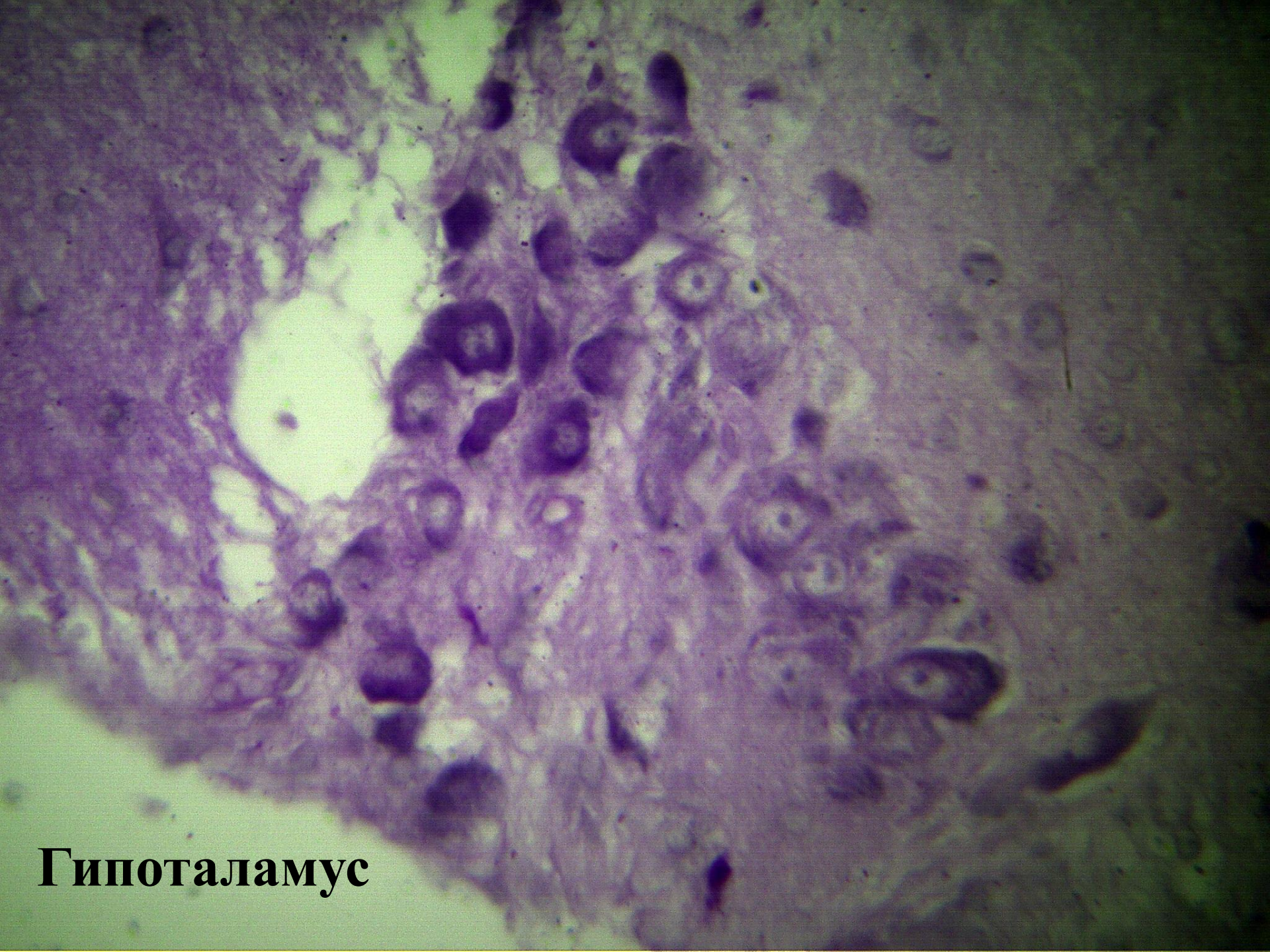
Hypophysis

Nucleus hypothalamicus ventromedialis

Nucleus premamillaris ventralis et dorsalis

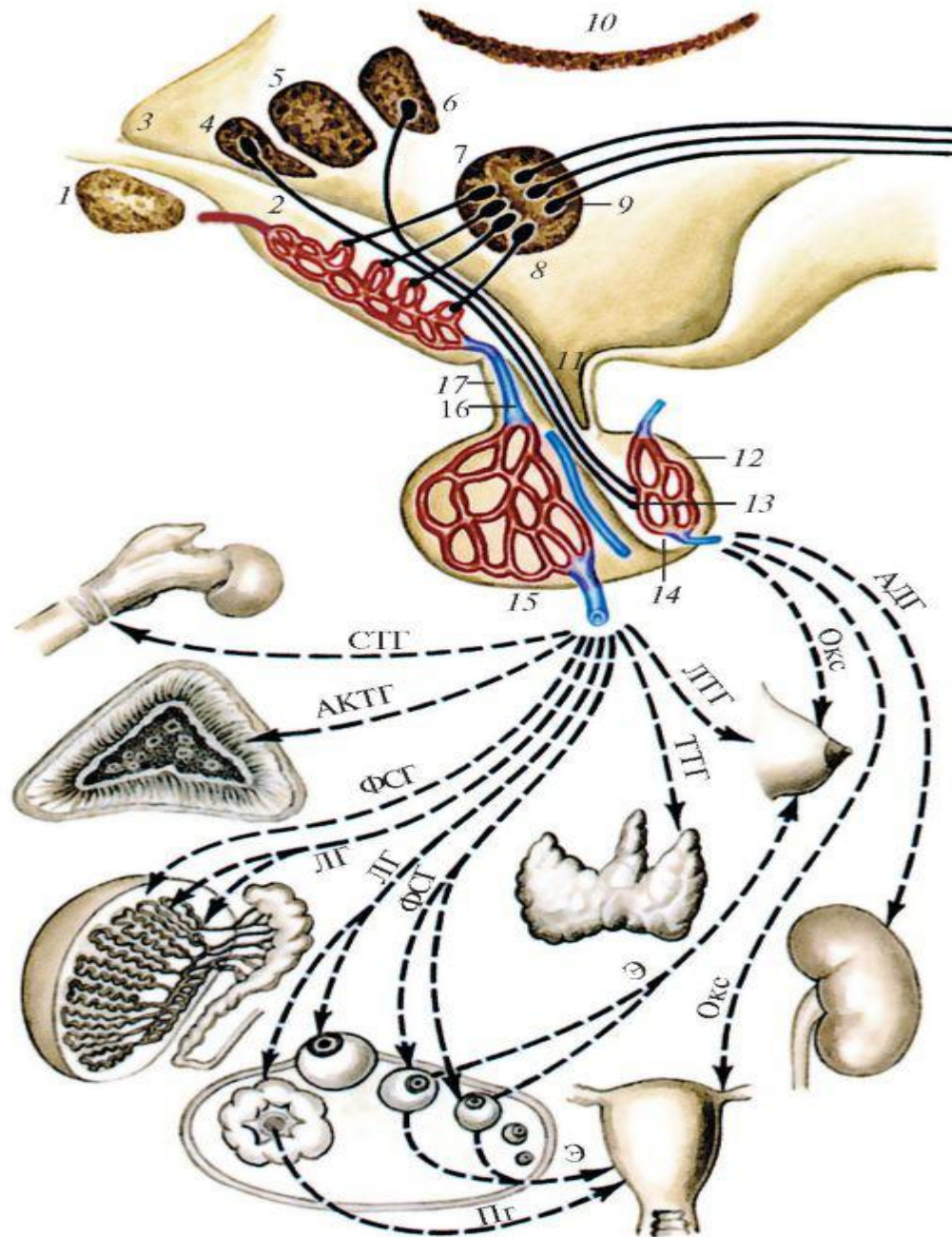
Nucleus mamillaris medialis

N. oculomotorius

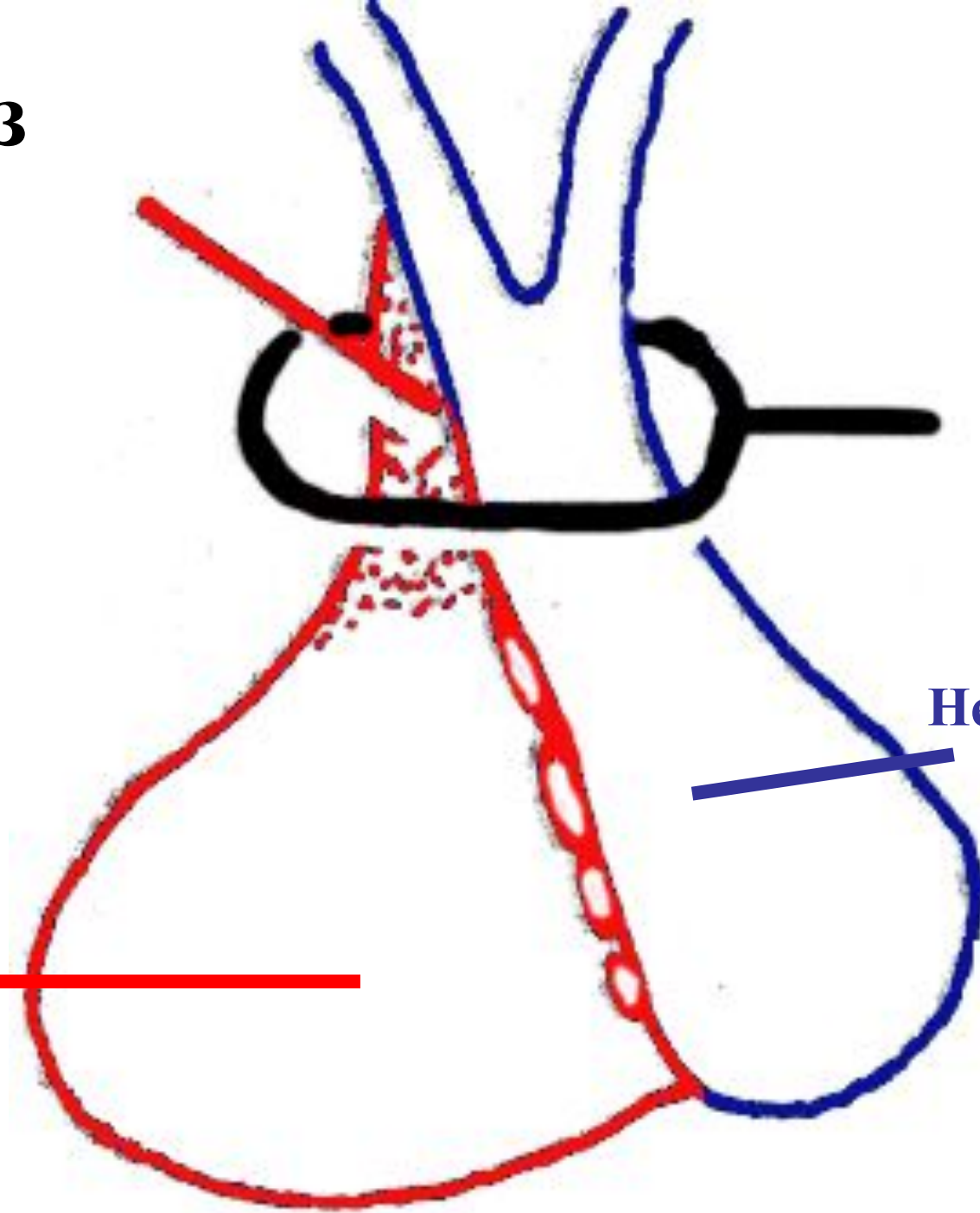


Гипоталамус

Гипоталамо-гипофизарная связь



Гипофиз



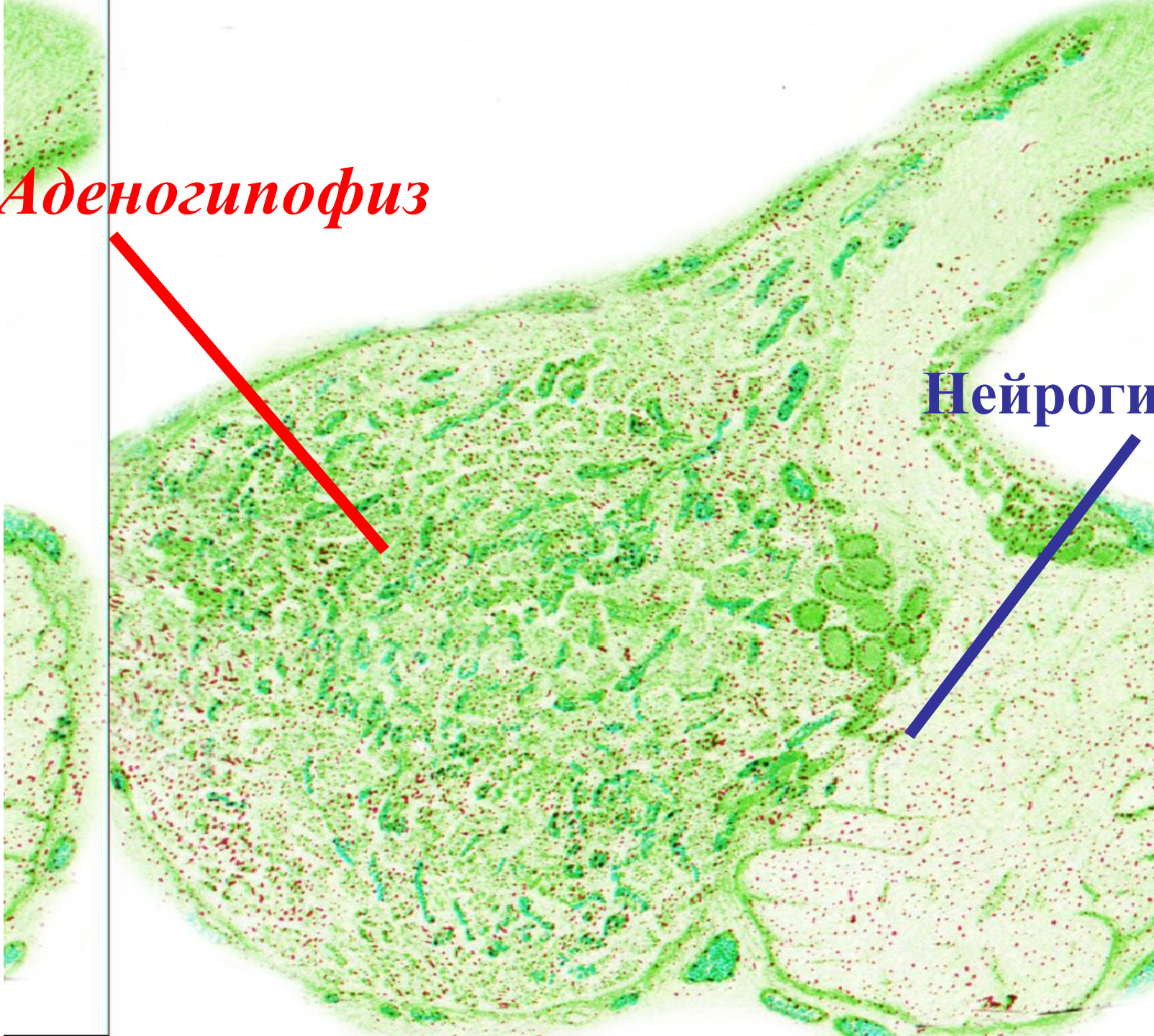
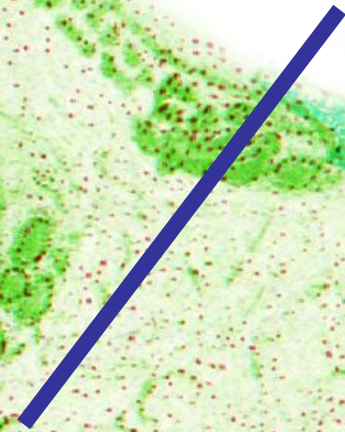
Нейрогипофиз

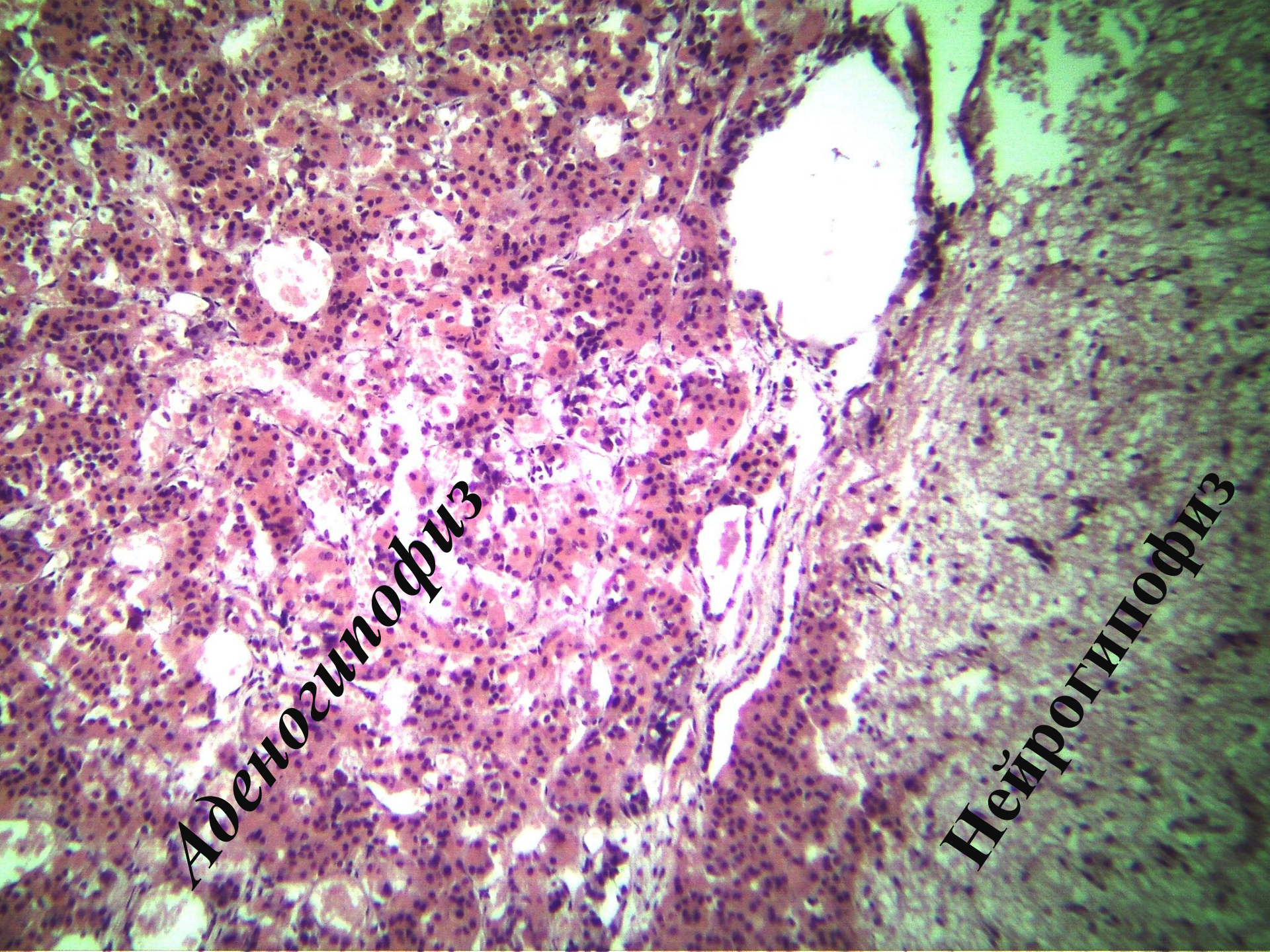
Аденогипофиз

Аденогипофиз



Нейрогипофиз





Аденогипофиз

Нейрогипофиз

Гипофиз человека, передняя доля,
окр. гематоксилином – эозином, x 1000

**базофильные
клетки**

**гонадотропный
эндокриноцит**

ядро

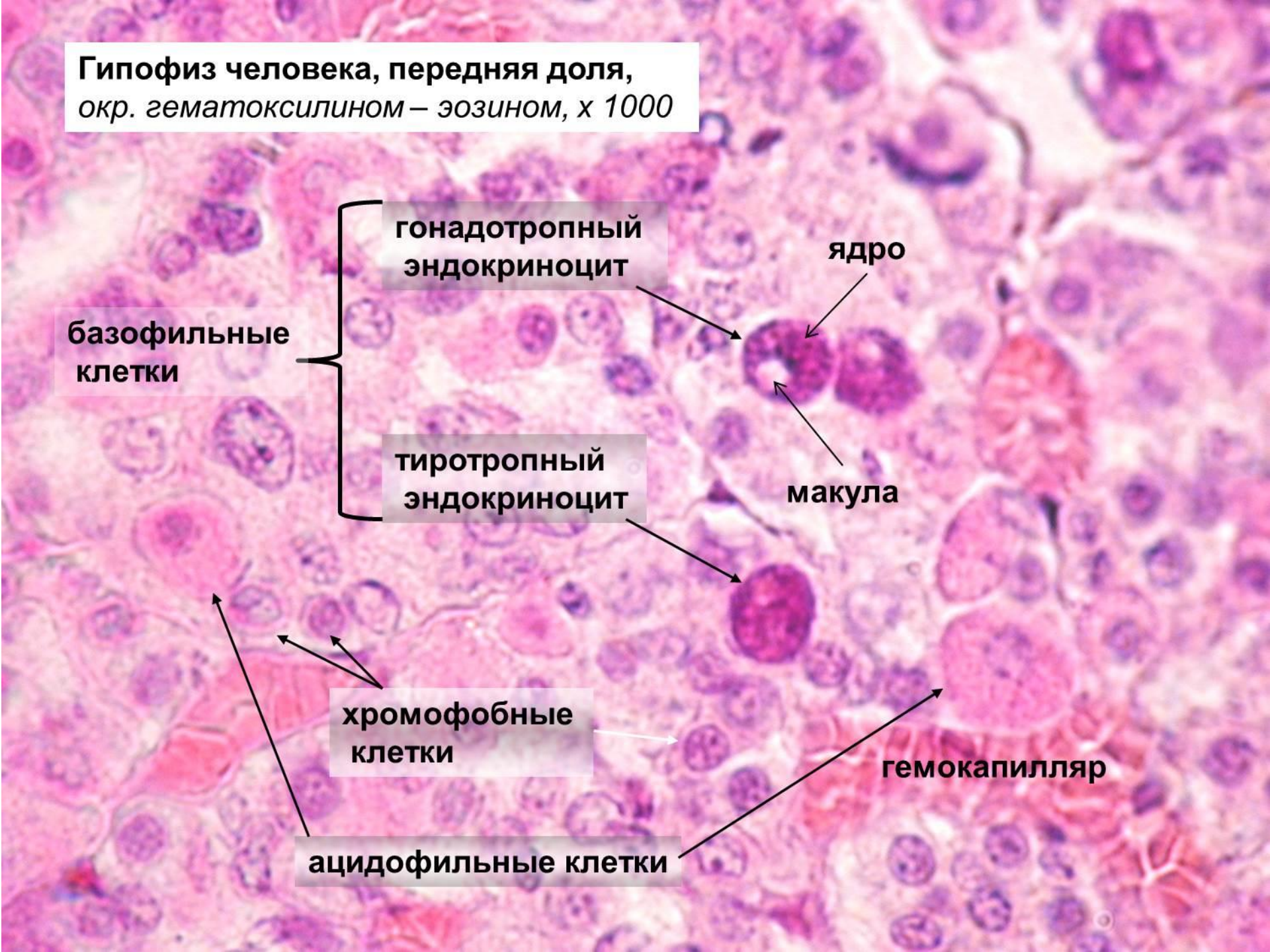
**тиротропный
эндокриноцит**

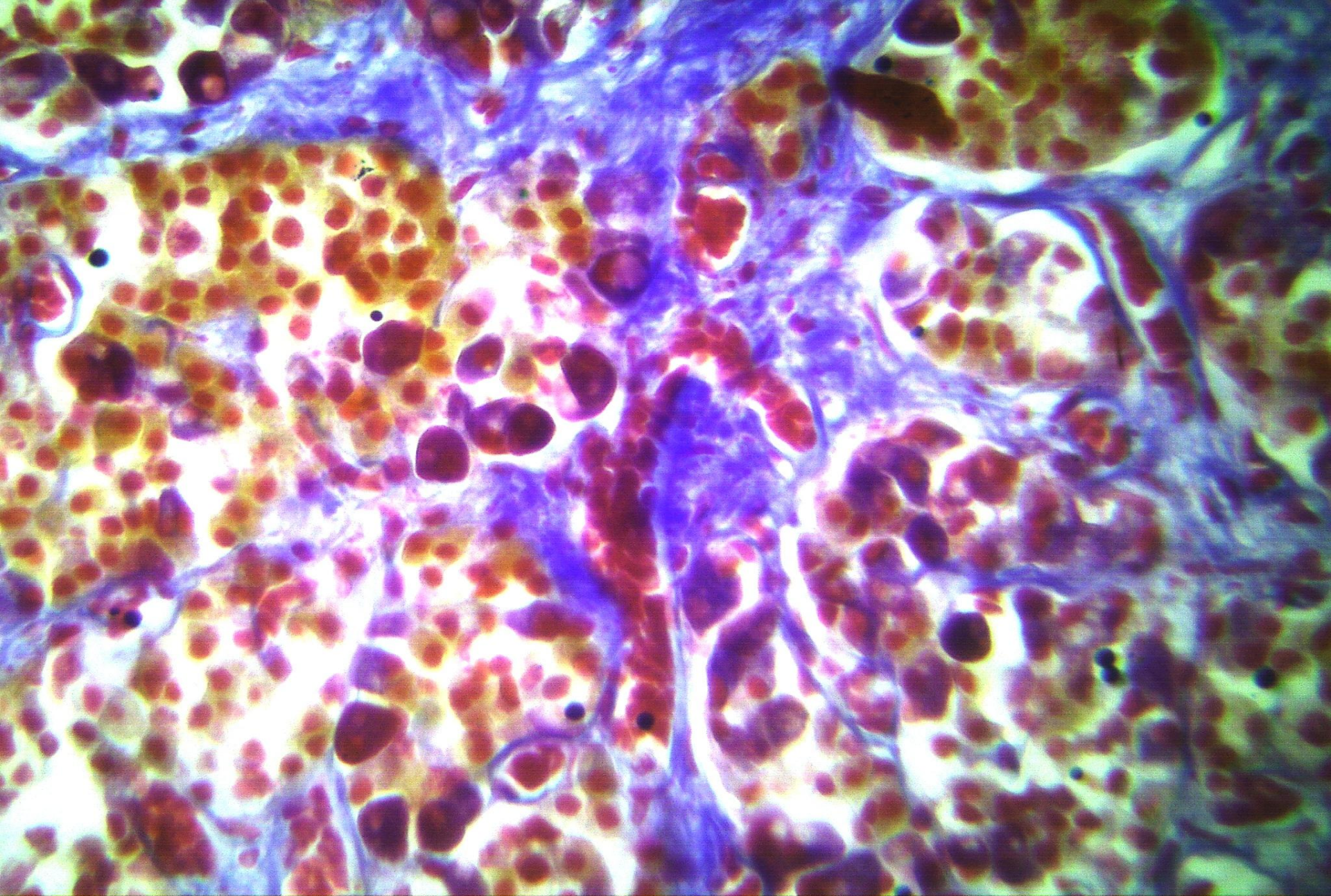
макула

**хромобные
клетки**

гемокапилляр

ацидофильные клетки



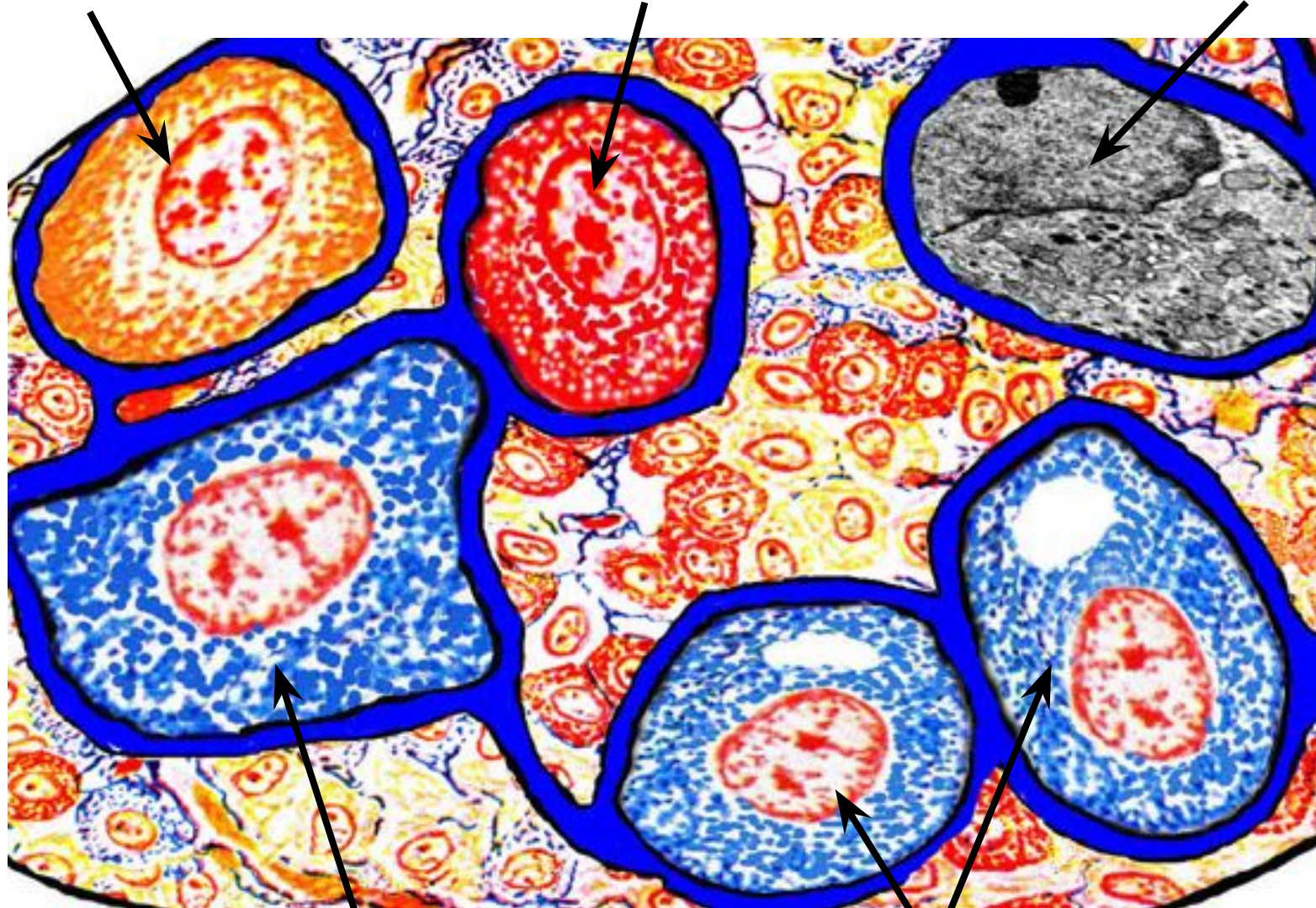


Гипофиз (окраска по Маллори)

Соматотропоцит

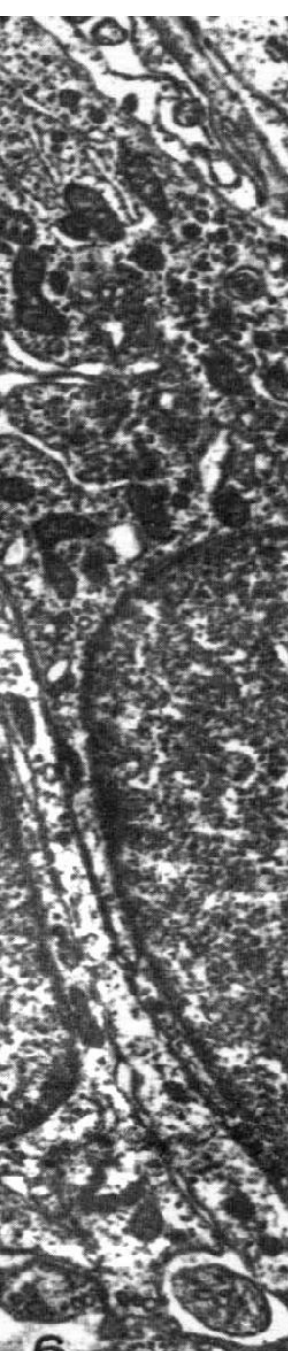
Лактотропоцит

**Хромофобный
аденоцит**

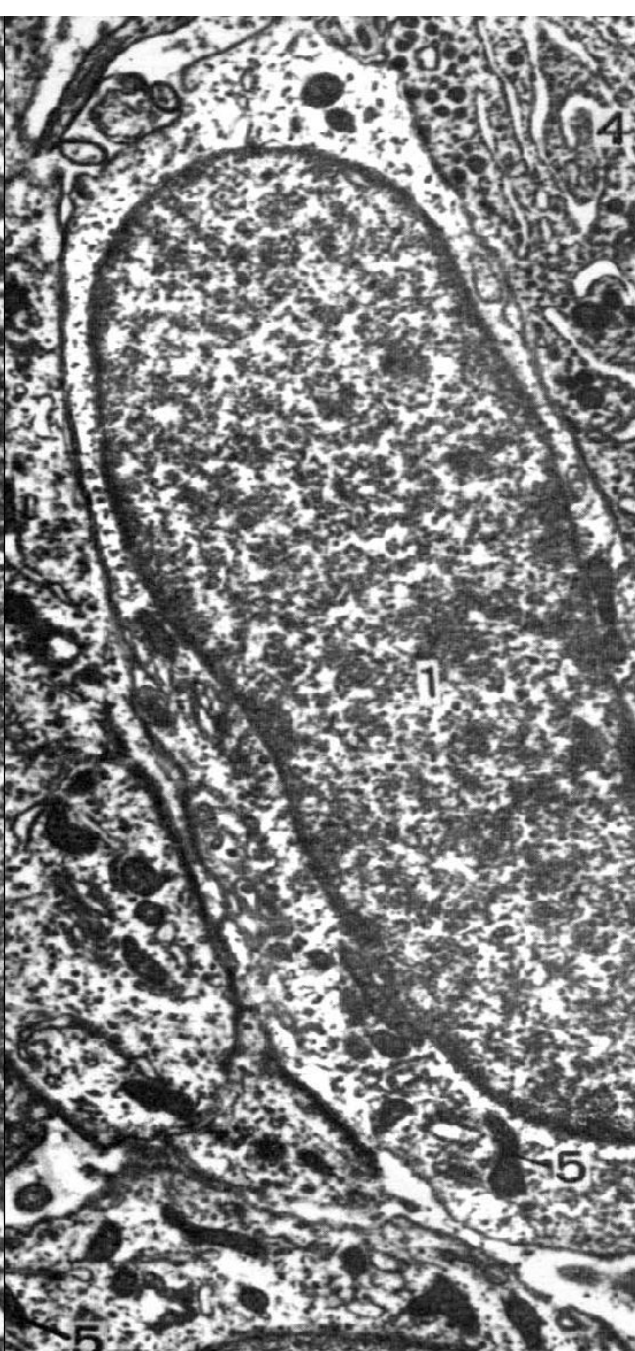


Тиротропоцит

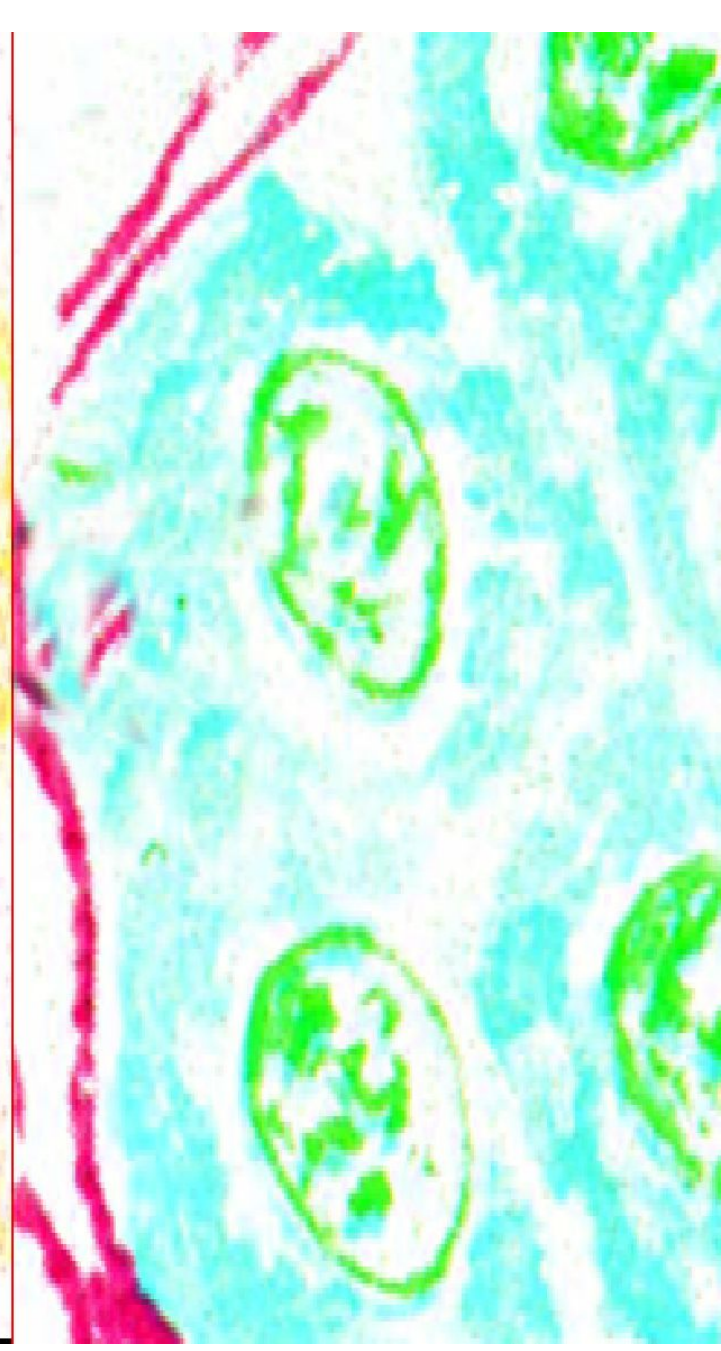
Гонадотропоцит



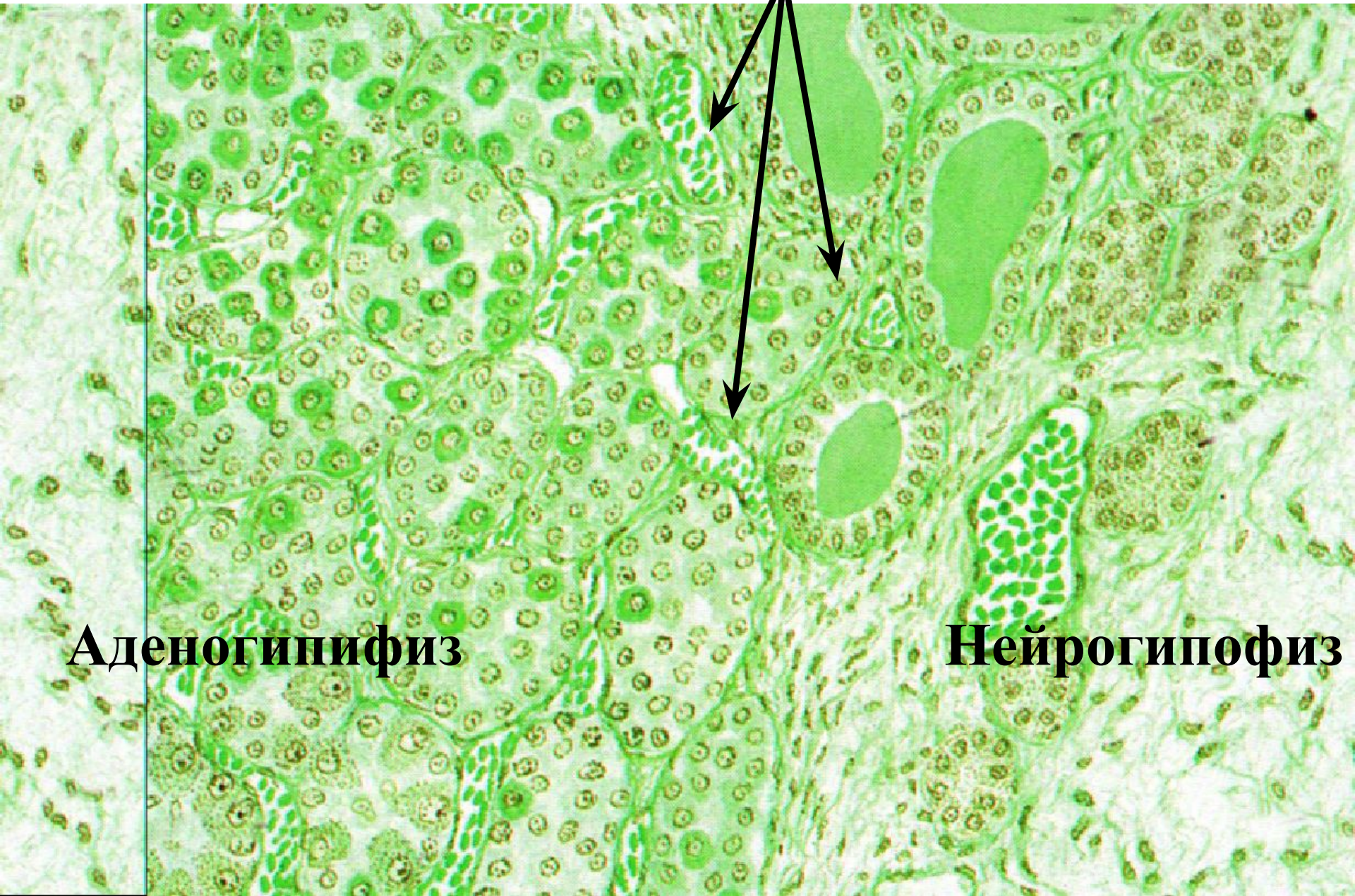
КЛЕТКА



ХРОМОФОРНАЯ К



Промежуточная доля аденогипофиза



Аденогипофиз

Нейрогипофиз

Гипоталамо-гипофизарная связь

