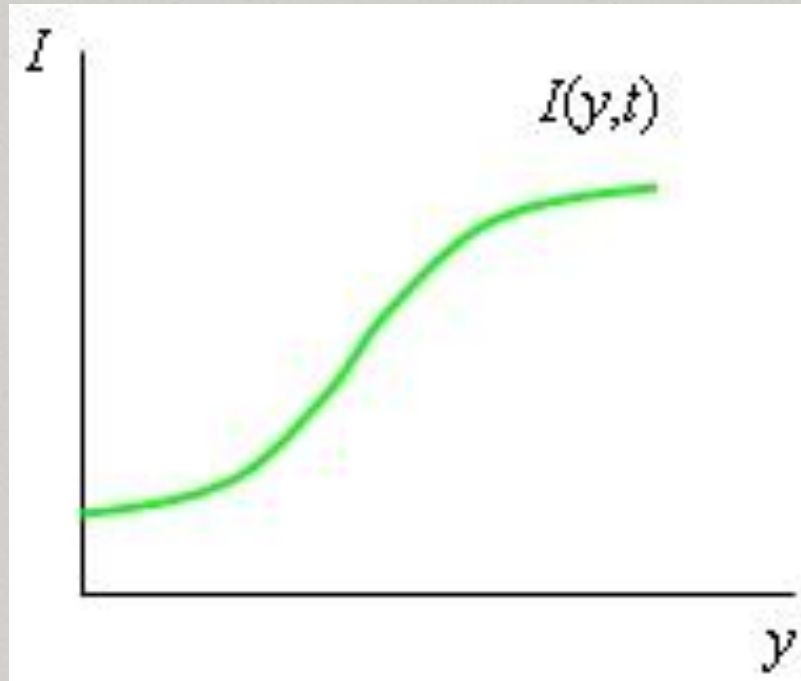


Презентация на
тему:
МОДЕЛЬ Н.
КАЛДОРА

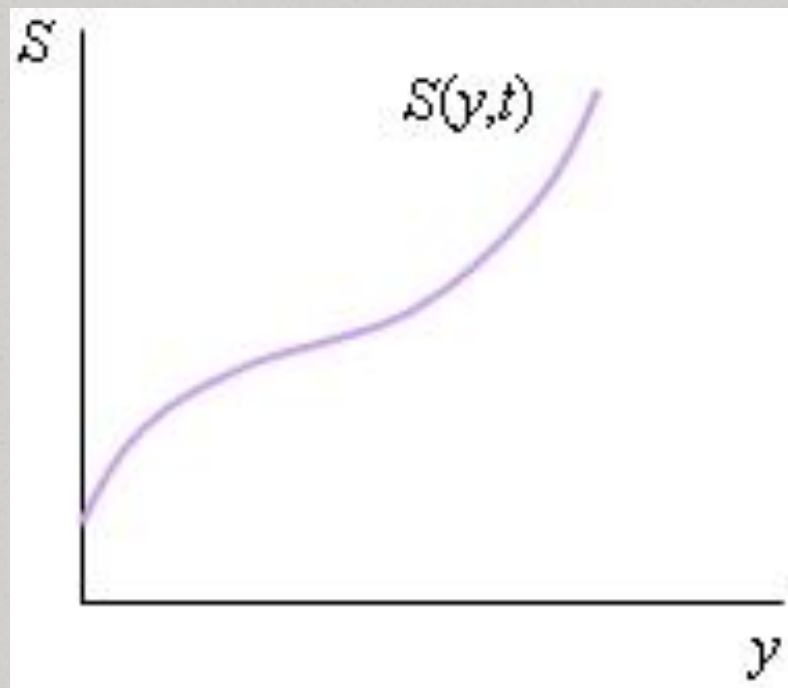
Модель Н. Калдора: общая характеристика

Циклические изменения экономической активности вызываются не внешними (экзогенными) факторами, а вытекают из внутренних (эндогенных) закономерностей функционирования экономической системы, в частности – из особенностей формирования и взаимодействия сбережений и инвестиций в различных фазах конъюнктурного цикла.

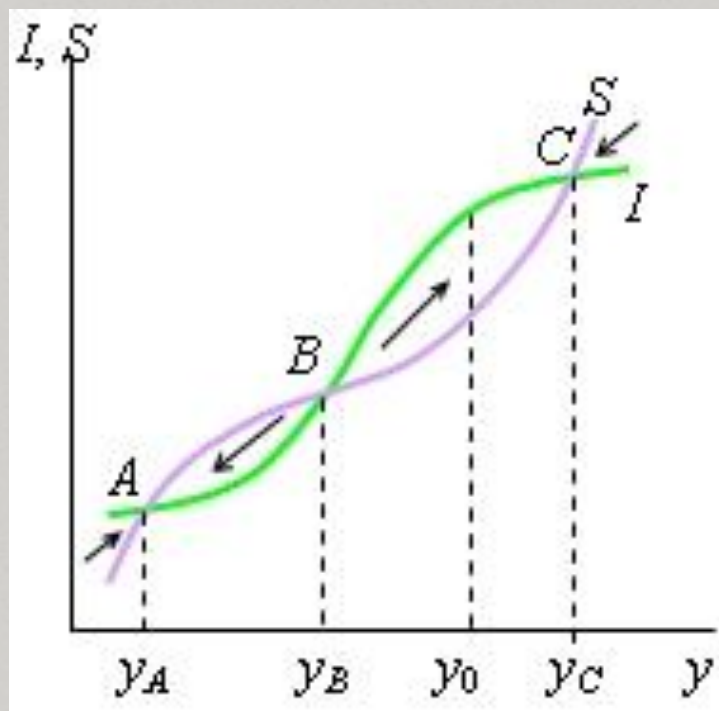
В среднесрочном периоде: Если национальный доход растет на протяжении ряда лет, то предельная склонность к инвестированию снижается, график $I(Y,t)$ смещается вниз. Если национальный доход устойчиво сокращается, то график $I(Y,t)$ смещается вверх.



В среднесрочном периоде : Если национальный доход растет на протяжении ряда лет, то люди увеличивают предельную склонность к сбережению, график $S(Y,t)$ смещается вверх. Если национальный доход устойчиво сокращается, то график смещается вниз.



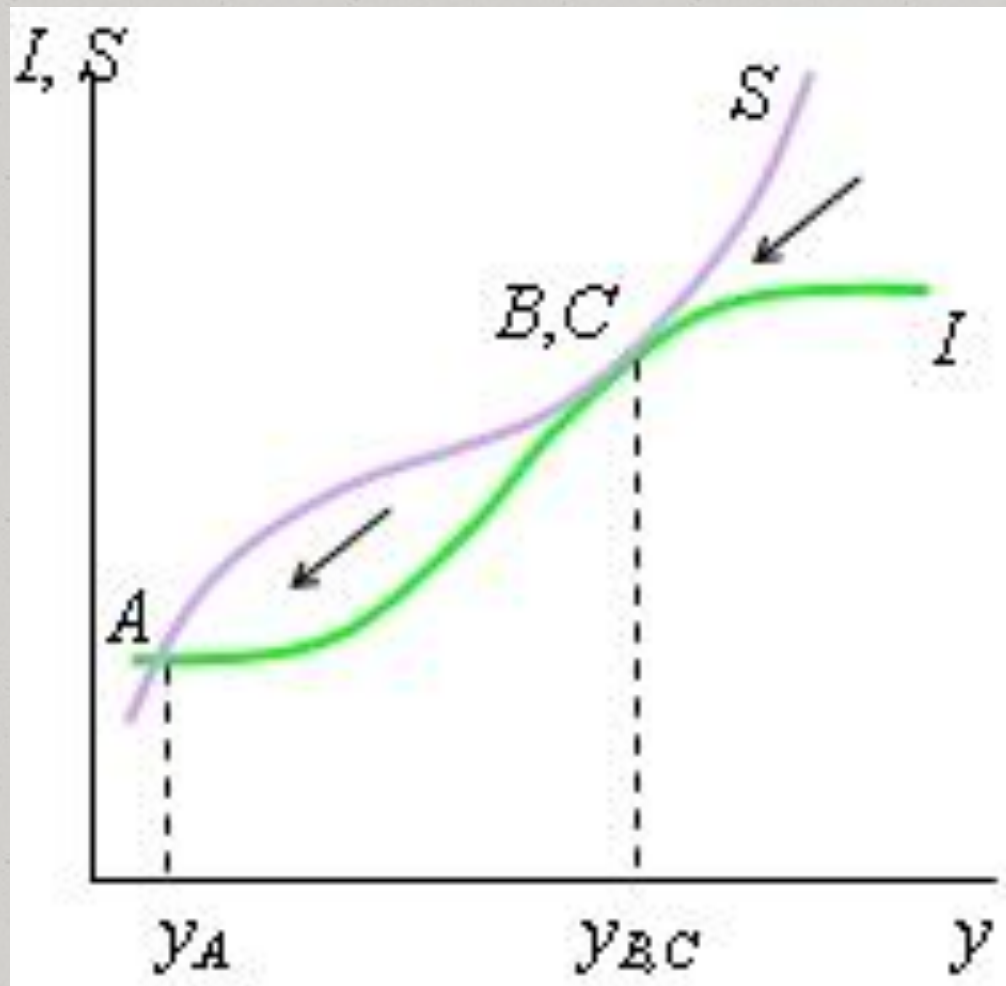
Модель Калдора: равновесие



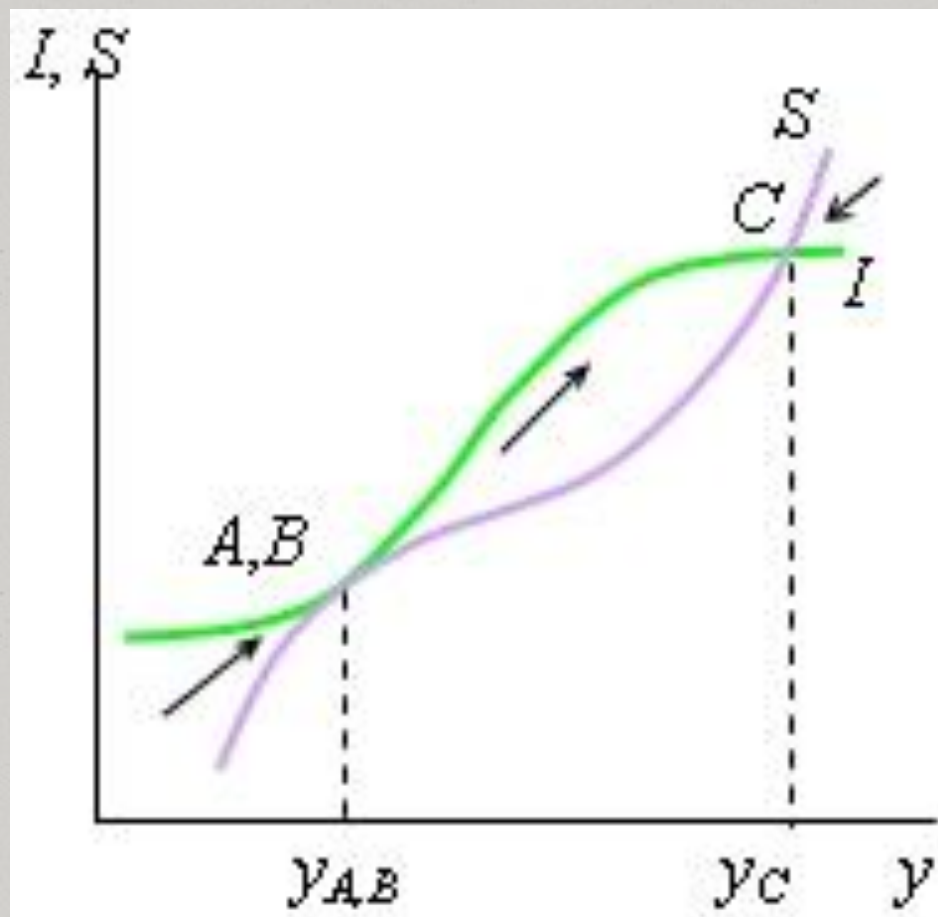
Равновесие в точке В
неустойчиво

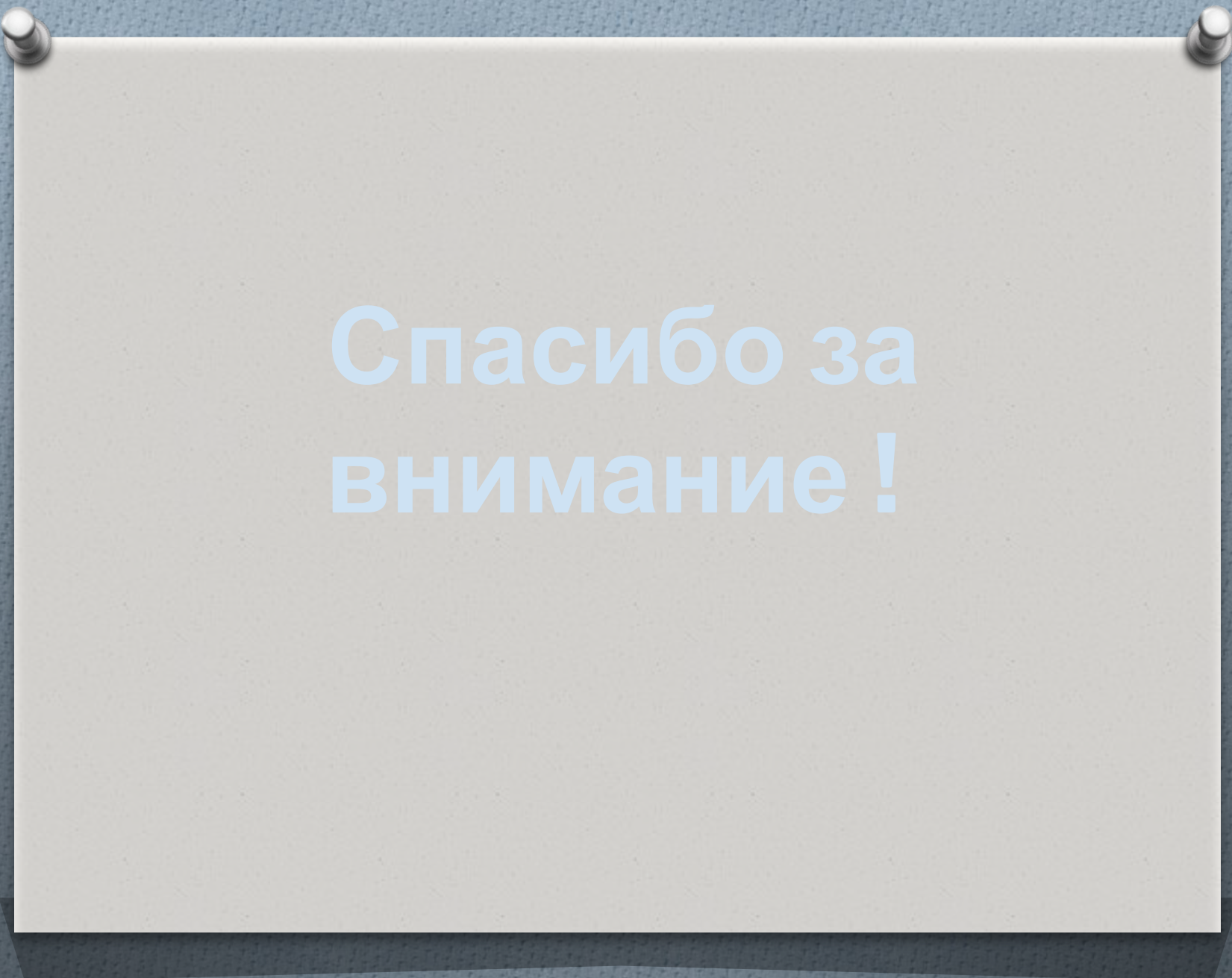
Равновесие в точках
А и С устойчиво к
коротком периоде

Смещение кривых I и S в фазе бума



Смещение кривых I и S в фазе подъема





**Спасибо за
внимание!**