

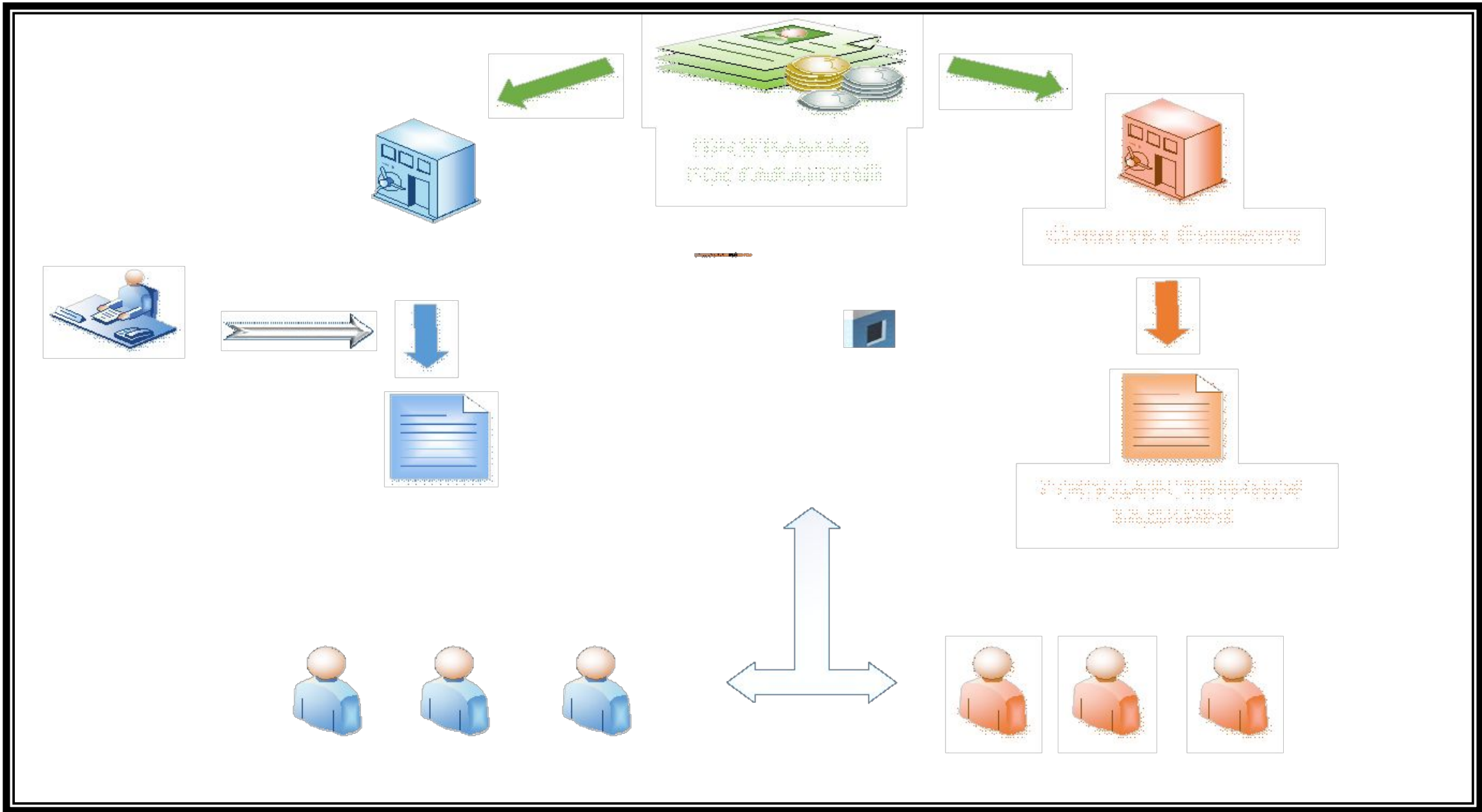
**ФИНАНСОВЫЙ УНИВЕРСИТЕТ ПРИ ПРАВИТЕЛЬСТВЕ РОССИЙСКОЙ
ФЕДЕРАЦИИ**

**ТРАНСФОРМАЦИЯ ПОДХОДОВ К ФОРМИРОВАНИЮ И
ФИНАНСОВОМУ ОБЕСПЕЧЕНИЮ ГОСУДАРСТВЕННЫХ
ЗАДАНИЙ В СИСТЕМЕ ЗДРАВООХРАНЕНИЯ**

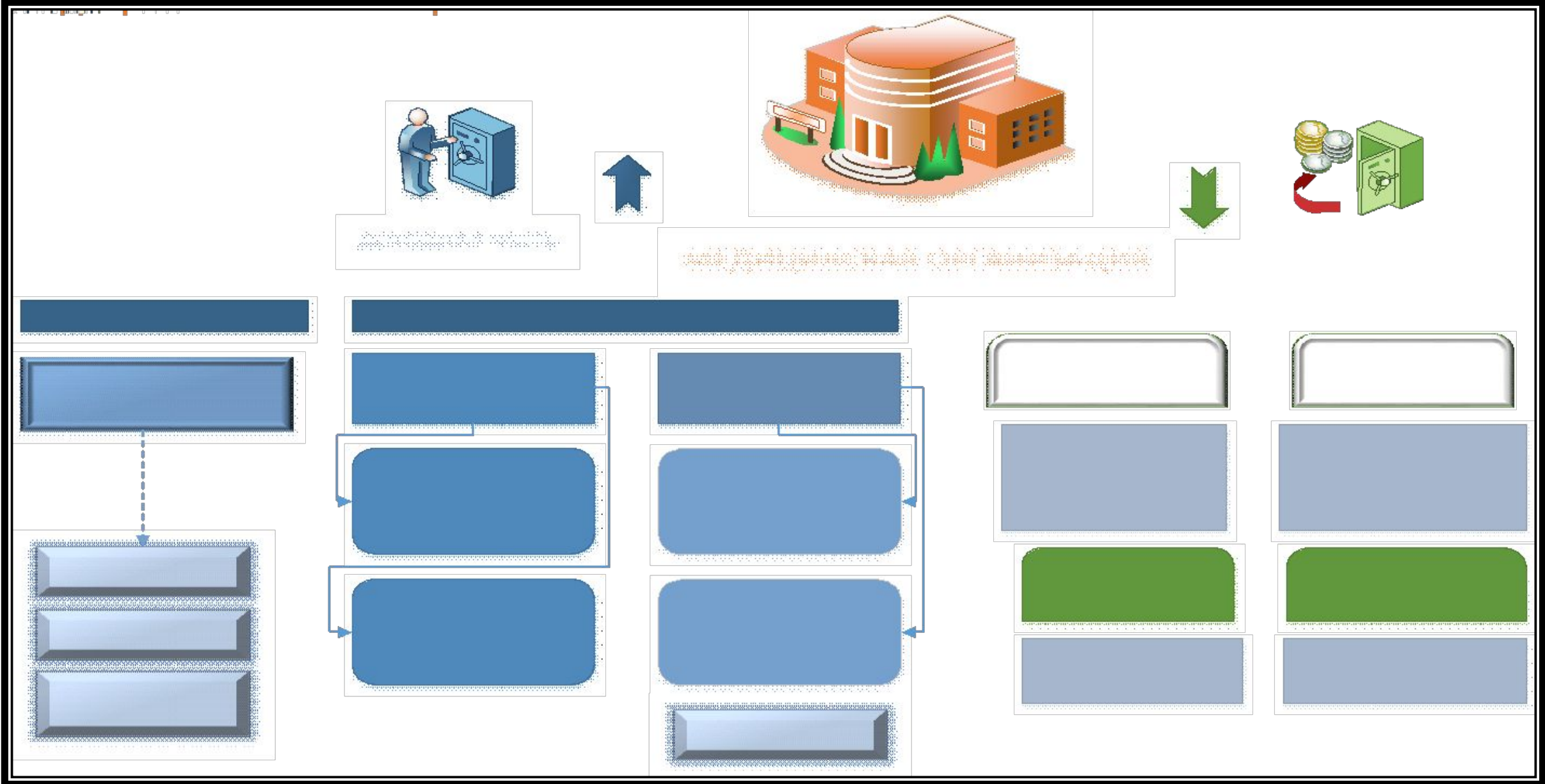
Алтынов Юрий Алексеевич

аспирант кафедры «Государственные и муниципальные
финансы»





ГОСУДАРСТВЕННОЕ ЗАДАНИЕ В СИСТЕМЕ ФИНАНСИРОВАНИЯ ЗДРАВООХРАНЕНИЯ РФ



СТРУКТУРА ДОХОДОВ И РАСХОДОВ ТИПОВОГО МЕДИЦИНСКОГО УЧРЕЖДЕНИЯ

МЕХАНИЗМ ФОРМИРОВАНИЯ ГОСУДАРСТВЕННОГО ЗАДАНИЯ



1. Финансирование:

Субсидия (с ежемесячным графиком перечисления)

2. Расходы:

План финансово-хозяйственной деятельности

3. Мониторинг:

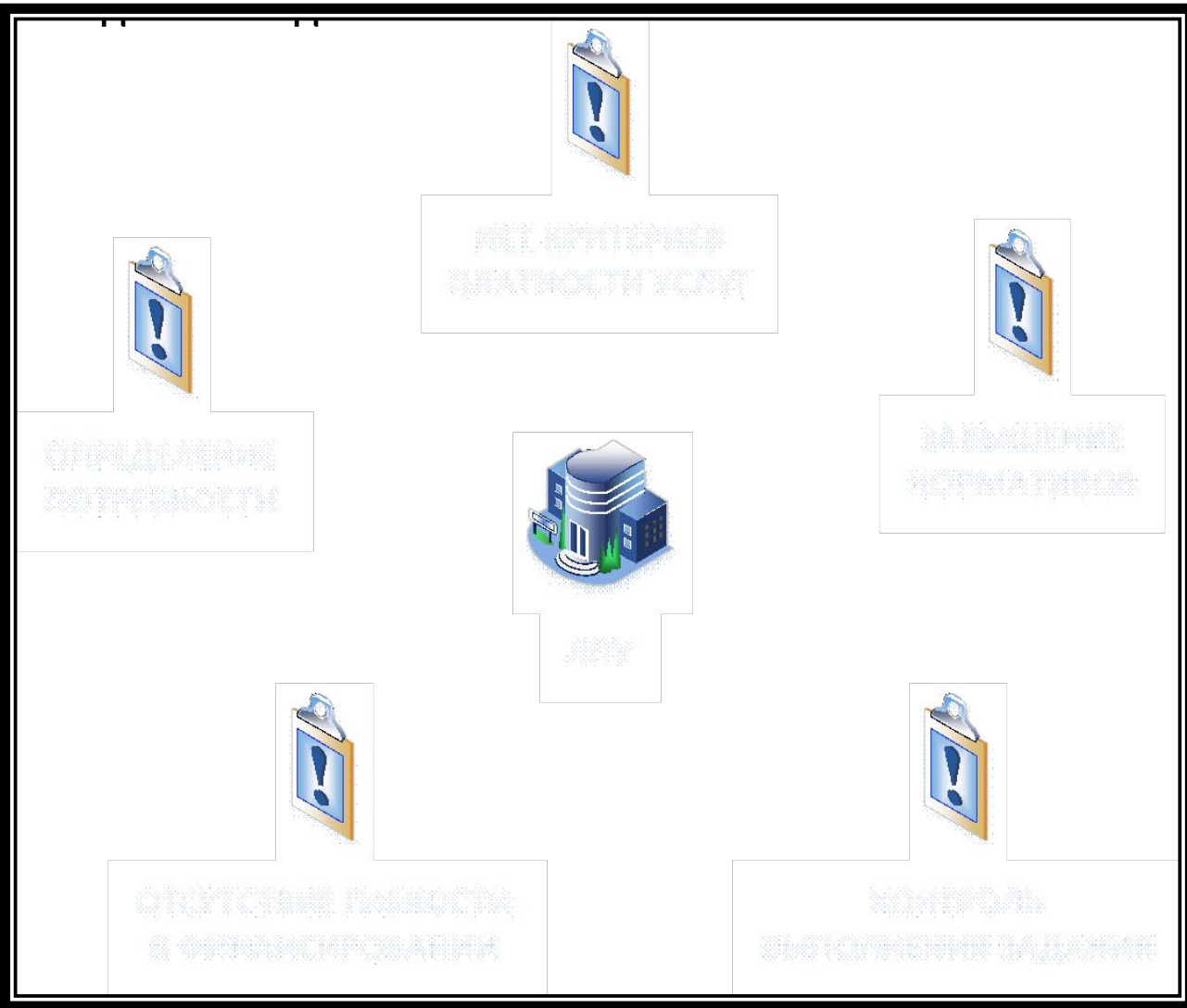
Ежеквартальный отчет об исполнении задания

ПРИМЕНЕНИЕ ГОСЗАДАНИЯ В СФЕРЕ ЗДРАВООХРАНЕНИЯ

Медицинская помощь	Характеристика
1. Социально-значимые заболевания	Психиатрия, туберкулез, ВИЧ(СПИД) и наркология
2. Паллиативная медицинская помощь	Сестринский уход и паллиатив
3. Центры медицинской профилактики	Санитарно-гигиеническое просвещение и профилактика заболеваний
4. Вспомогательные службы	Патологическая анатомия, судебно-медицинская экспертиза, гемодиализ и прочее
5. Донорство	Заготовка, переработка и хранение донорской крови

**НА ОСНОВЕ БАЗОВОГО ПЕРЕЧНЯ МИНЗДРАВА
РОССИИ**

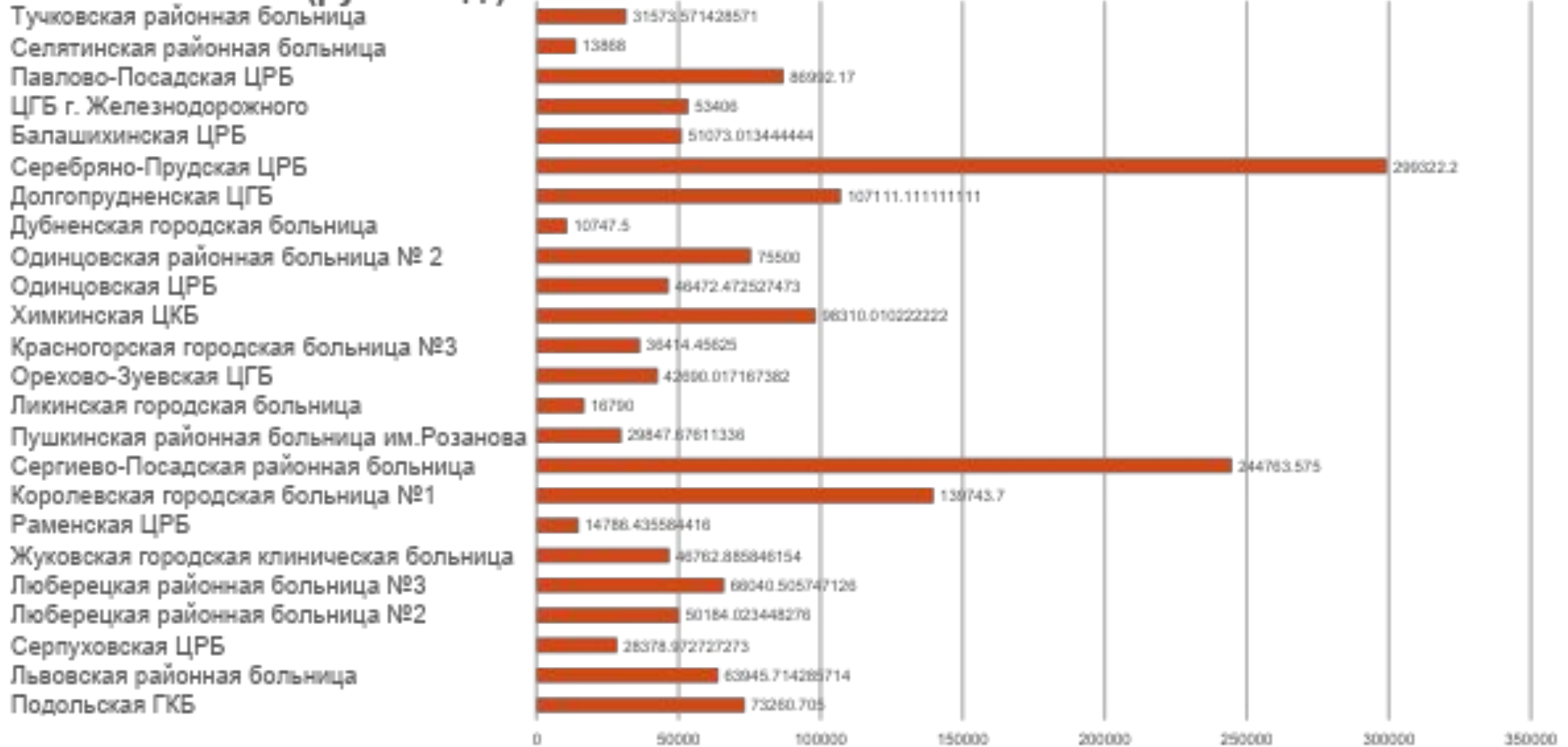
ВЫЯВЛЕННЫЕ ПРОБЛЕМЫ:



ПРИЧИНЫ:

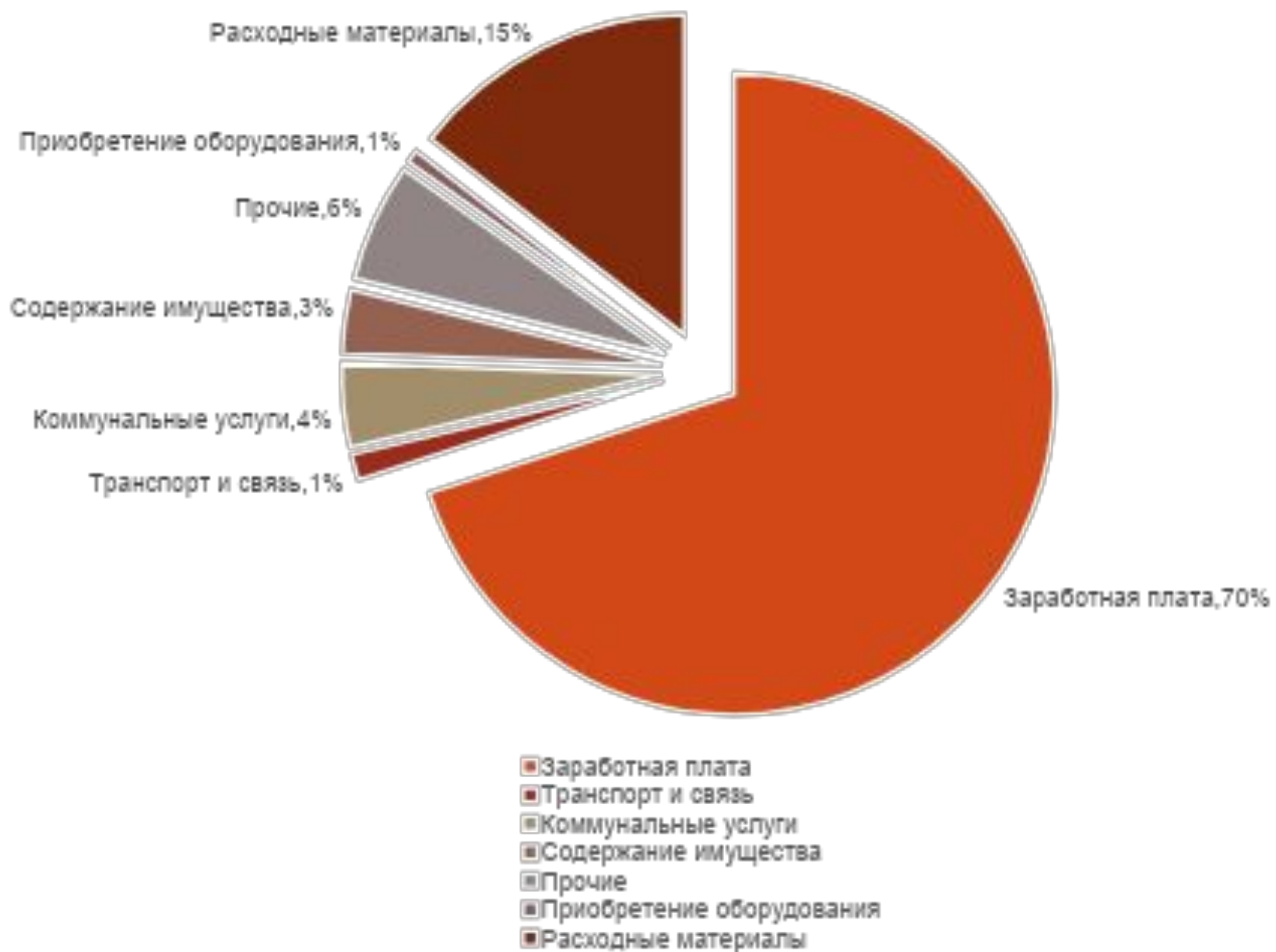
- 1) В здравоохранении применяются унифицированные методики расчета нормативов;
- 2) Нет связи выполненных объемов медицинской помощи по госзаданию с графиком финансирования;
- 3) Не определяется реальная потребность в медицинской помощи по госзаданию;
- 4) Платные услуги полностью или частично дублируют услуги по госзаданию;
- 5) Одноканальное финансирование ОМС приводит к включению в норматив общехозяйственных затрат учреждения.

Нормативы на 2016 год по лечению ВИЧ-инфицированных в МО (руб. за ед.)



На основе данных сайта Минздрава МО (<http://mz.mosreg.ru/>)

Структура затрат субсидии на 2016 год в мо, %



Методика расчета объема возвращаемой части субсидии на финансовое обеспечение выполнения государственного задания определяется по следующей формуле:

$$V_{\text{в}}^i = (V_{\text{план}}^i - V_{\text{факт}}^i) * N_i * K_{\text{в}} \quad (1), \text{ где}$$

$V_{\text{в}}^i$ – объем возвращаемой части субсидии на финансовое обеспечение выполнения государственного задания;

$V_{\text{план}}^i$ - утвержденный плановый объем государственного задания для i -й государственной услуги (работы);

$V_{\text{факт}}^i$ - фактически выполненный объем государственного задания для i -й государственной услуги (работы);

N_i - утвержденный норматив финансового обеспечения оказания единицы i -й государственной услуги (работы);

$K_{\text{в}}$ - коэффициент возврата, определяемый по следующей формуле (2):

$$K_{\text{в}} = \frac{(V_{\text{план}}^i - V_{\text{факт}}^i)}{V_{\text{план}}^i} \quad (2)$$

ПРЕДЛОЖЕНИЯ И РЕКОМЕНДАЦИИ:

- 1) **ИСКЛЮЧЕНИЕ ОБЩЕХОЗЯЙСТВЕННЫХ ЗАТРАТ ИЗ НОРМАТИВА ДЛЯ УЧРЕЖДЕНИЙ НА ОДНОКАНАЛЬНОМ ФИНАНСИРОВАНИИ ОМС;**
- 2) **ОПРЕДЕЛЕНИЕ КРИТЕРИЕВ ВЫПОЛНЕНИЯ ЗАДАНИЯ С УЧЕТОМ ПОКАЗАТЕЛЕЙ КАЧЕСТВА;**
- 3) **ФОРМИРОВАНИЕ ГОСЗАДАНИЯ В ПРИВЯЗКЕ К ПОКАЗАТЕЛЯМ ПРОГРАММЫ ГОСГАРАНТИЙ;**
- 4) **ОПРЕДЕЛЕНИЕ МЕТОДИКИ ВОЗВРАТА СУБСИДИИ;**
- 5) **СИСТЕМА ОПЛАТЫ ТРУДА РУКОВОДСТВА УЧРЕЖДЕНИЯ ДОЛЖНА ЗАВИСЕТЬ ОТ ДОСТИЖЕНИЯ УСТАНОВЛЕННЫХ ОБЪЕМОВ ЗАДАНИЯ;**
- 6) **УТВЕРЖДЕНИЕ УНИФИЦИРОВАННОГО РЕЕСТРА ПЛАТНЫХ МЕДИЦИНСКИХ УСЛУГ И ПОРЯДКА ОПРЕДЕЛЕНИЯ ИХ СТОИМОСТИ;**
- 7) **ЕЖЕМЕСЯЧНЫЙ МОНИТОРИНГ ВЫПОЛНЕНИЯ И КВАРТАЛЬНОЕ ПЛАНИРОВАНИЕ ЗАДАНИЯ.**