

Шахматная школа

Линейный мат двумя ладьями

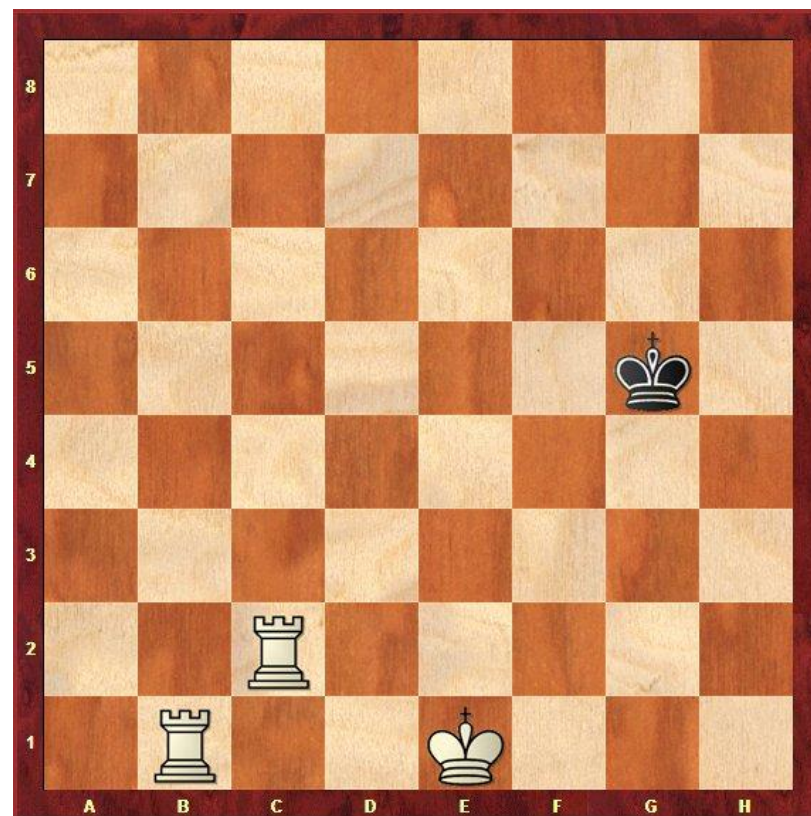




Линейный мат

Слово «Шахматы» в переводе означает «конец королю»! А гибель короля – это немедленный конец шахматной партии. Начнём с самого простого шахматного мата. Это **линейный мат 2-мя ладьями**.

В этом уроке мы рассмотрим в целом простую задачу – как поставить мат одинокому королю соперника двумя ладьями. Так как ладьи ходят только прямо по линиям, такой мат часто называют **линейным**.





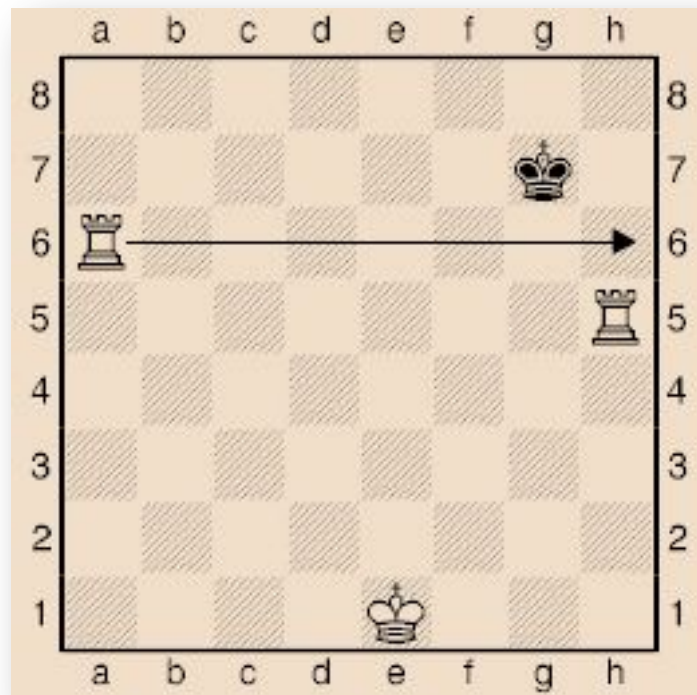
Линейный мат

Не пытайтесь поставить этот мат в центре, ведь ладей-то даётся две, а линий, на которые может пойти король, три.

Вывод: мат королю ставим **на краю шахматной доски**. Тогда вполне хватит двух ладей, так как у короля надо отнять крайнюю и соседнюю с ней линии. Тебе необходим чёткий план!

Шахматный план - как ставить мат двумя ладьями?

А. Выбрать край доски. Где будем ставить мат королю? На краю! У доски 4 края (вертикали «а», «h». 1-я и 8-я горизонтали). Посчитай сколько клеток до каждого края доски чёрному королю. До вертикали «а» – 4 клетки, до вертикали «h» – 3, а ближе всего до 8-й горизонтали – **всего 2 клетки!** Нужный нам **край выбран!** Раз до 8-й горизонтали чёрному королю ближе всего, то и загонять короля двумя ладьями будем именно на неё.





Линейный мат

В. Отрезать короля.

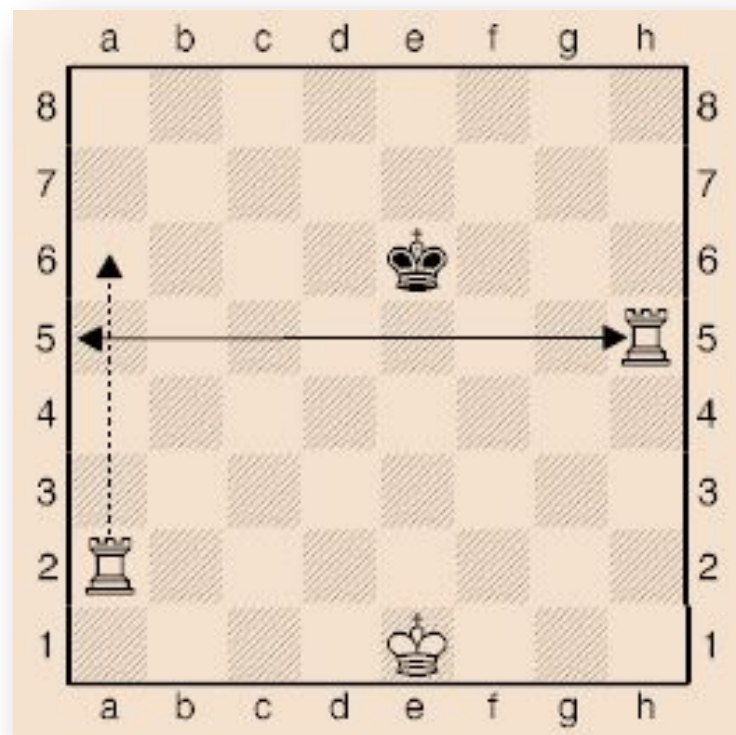
Вредный чёрный король добровольно на 8-ю горизонталь не пойдёт!

Шах с 6-й горизонтали лишь поможет королю убежать подальше от края доски.

Ход ладьёй с поля h1 на поле h5 «отрезает» шахматного короля от центра доски.

1. Лh1 – h5 Кре6 – f6

Ладья берёт на себя роль **СТОРОЖА**. Теперь король чёрных не может пойти на 5-ю линию. Всю линию простреливает ладья белых. Кстати, вторая ладья тоже прекрасно могла справиться с ролью сторожа – 1. Ла2–a5.





Линейный мат

С. Оттеснить короля.

Наша задача заключается в том, чтобы отнять у короля три оставшиеся горизонтали – 6-ю, 7-ю и 8-ю. Понятно, что после 5-й горизонтали идёт 6-я. Плохо начинать атаку на короля ладьёй h5. Если наш сторож уйдёт с 5-й линии, на ней сразу же с радостью окажется чёрный король

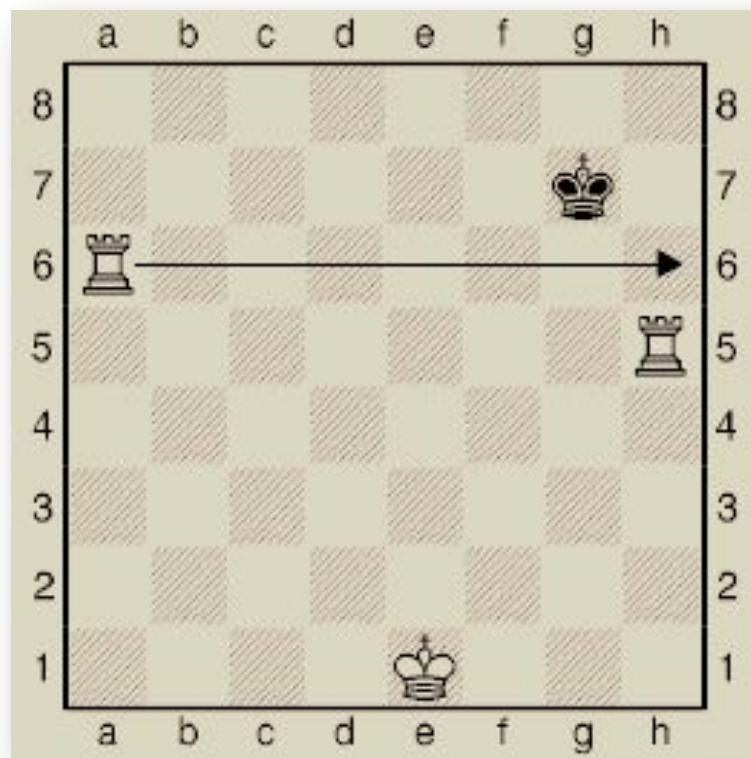
2. Лh5–h6+? Креб–е5.

У второй ладьи уже есть работа: сторожить!

Ладьи должны работать в паре очень чётко. Одна сторожит линию, другая занимает следующую.

2. Ла2 – а6+ Крf6 – g7

Бывший сторож – ладья h5 уже заснул и стал **БЕЗДЕЛЬНИЦЕЙ**.





Линейный мат

D. Переброска ладьи.

Теперь без дела осталась ладья h5. Но на h7 ладья пойти не сможет, так как её там ждёт подкравшийся король. Беги от короля как можно дальше, но...

3. Лh5 – b5 Кpg7 – f7

Посмотри внимательно. Ладья h5 специально не дошла одну клетку и остановилась на вертикали «b». Чтобы не путаться друг у друга под ногами, ладьи работают на соседних линиях!

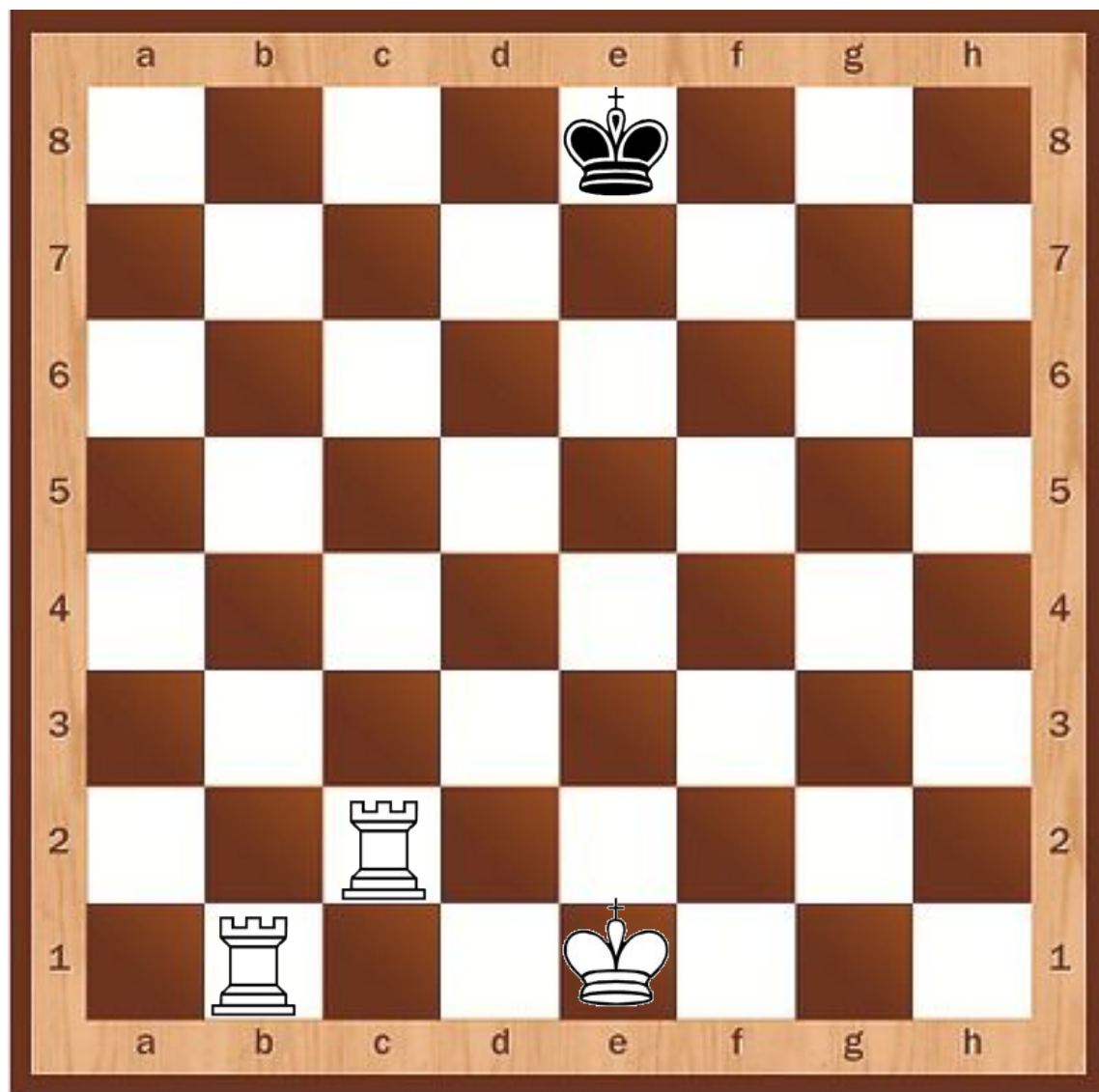
4. Лb5 – b7+ Кpf7 – e8

5. Ла6 – a8# МАТ !!!

Каток из двух белых ладей неумолимо накатывается на чёрного короля. Ладья b7 контролирует 7-ю линию, а ладья a8 отняла все поля на 8-й.



Линейный мат





Линейный мат

Сегодня **мы** с тобой **научились** ставить **линейный мат двумя ладьями**. Пока ты ещё не достиг полного совершенства, обязательно ставь мат по строгому плану.

Шахматный план

- **ВЫБРАТЬ** край доски.
- «**ОТРЕЗАТЬ**» короля (поставить **сторожа**).
(«1-й и 2-й пункты плана «**ВЫБРАТЬ – ОТРЕЗАТЬ**» вскоре можно объединить в один пункт).
- **ОТТЕСНИТЬ** короля.
- **ПЕРЕБРОСИТЬ** ладью.