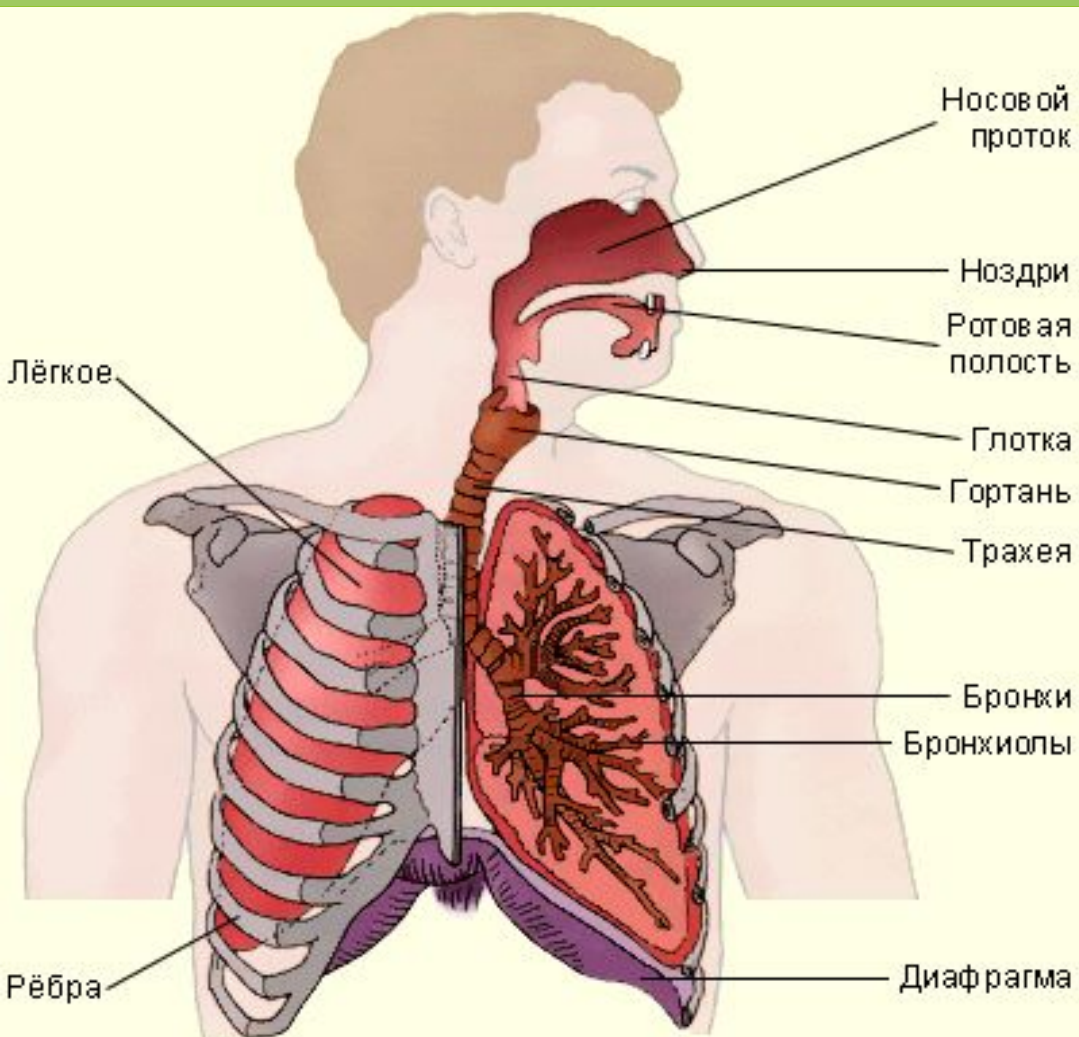


Грипп и Рак лёгких!



Приготовил Евгений
Токарев!!
«8а»

Грипп

- ▶ Одна из наиболее распространенных вирусных инфекций, поражающих дыхательные пути, грипп развивается после контакта с вирусоносителем. Существует множество различных видов вируса гриппа, некоторые из них вызывают тяжелую реакцию организма на атаку инфекционного агента, особенно при ослабленном иммунитете и присоединении бактериальной инфекции, и тогда больному требуется госпитализация



- ▶ Симптоматика гриппа достаточно выражена и отражает поражение организма вирусной инфекцией. Для гриппа характерно резкое, внезапное начало заболевания без недомогания в течение нескольких дней, постепенного подъема температуры, нарастания выраженности респираторных симптомов. Клиническая картина гриппа отличается проявлениями, быстро возникающими в течение первых же суток. К ним относят:
- ▶ нарастание температуры тела: показатели градусника колеблются от 38 до 40°С. Гипертермию может сопровождать небольшой озноб, лихорадочное состояние;
- ▶ вместе с температурой нарастает общее недомогание: начинаются головные боли, в большинстве случаев в области лба, надбровья; боль и «ломота» в суставах и мышцах, чаще всего - в конечностях, но возможно и в области поясницы, плечевого пояса;
- ▶ возникает светобоязнь, резь в глазах, боль при изменении положения глазных яблок;
- ▶ развитие заболевания сопровождается ощущением тошноты и/или рвотой спустя 24-36 часов, в большинстве случаев - после приема пищи, питья, препаратов;
- ▶ на вторые-третьи сутки после манифеста заболевания начинают проявляться респираторные симптомы: кашель, насморк, воспаление носоглотки, фарингит, ларингит и т. п.

- ▶ Как правило, при заболевании гриппом у больных резко уменьшается аппетит, тошнота, головная боль, лихорадка не способствуют желанию есть. Однако именно в данный период организм активно перерабатывает питательные вещества и нуждается в поддержке. К сожалению, нередко пациенты, задаваясь вопросом, как лечить грипп, забывают о необходимости соблюдения принципов диетического питания.
- ▶ Первый принцип при данном заболевании - употребление большого количества жидкости. Повышение температуры тела может повлечь за собой развитие обезвоживания, симптомы которого нередко принимают за часть клинической картины гриппа. При обезвоживании организм тратит дополнительные резервы на борьбу с инфекцией, вирус развивается более активно, что приводит к развитию тяжелых осложнений.

РАК ЛЕГКИХ



- ▶ СИМПТОМЫ:
- ▶ свист при дыхании;
- ▶ хрипота и другие голосовые изменения;
- ▶ потеря аппетита;
- ▶ не поддающиеся обычному медикаментозному лечению, чередующиеся, хронические бронхиты и пневмонии, появляющиеся в течение кратковременного периода;
- ▶ слабость в верхних и нижних конечностях;
- ▶ вертиго (головокружение);
- ▶ осложнения при прохождении пищи по пищеводу;
- ▶ боль в костях;
- ▶ отёчность лица, шеи и верхней половины туловища;
- ▶ расстройства сердечного ритма и сердцебиения, отдалённо напоминающие стенокардические;
- ▶ быстрая потеря веса и т.д

▶ Рак легких: характеристика заболевания:

Ежегодно в мире от рака легких умирает около 5-ти млн человек. Этот вид злокачественного новообразования также называют бронхогенной карциномой, или бронхогенным раком. Опухоль развивается из покровного эпителия слизистой оболочки бронхов, альвеол и эпителия бронхиальных желез. Несмотря на то, что этиология заболевания до сих пор остается неясной, к основным причинам его возникновения относят:

1. Курение.
2. Воздействие радона и некоторых канцерогенов (наиболее опасным для лёгких является минерал асбест).
3. Некоторые виды вирусов.
4. Повышенная концентрация пылевых частиц в воздухе.

- ▶ Стадии рака легких В отечественной медицине принята классификация рака легких по 4-м стадиям, продолжительность которых является сугубо индивидуальной для каждого пациента. Нулевой стадии предшествует скрытая, когда раковые клетки можно обнаружить только в результате проведения бронхоскопии и анализа полученной мокроты. Нулевая стадия — так называемый неинвазивный рак, когда раковые клетки определяются только во внутренней оболочке легкого.
- ▶ 1 стадия рака легких характеризуется опухолью размером максимум до 3 см, которая еще не дает метастазов. Новообразование расположено в одном сегменте легкого или в пределах сегментарного бронха.
- ▶ 2 стадия — опухоль до 6 см расположена в одном сегменте легкого или в пределах сегментарного бронха. Наблюдаются единичные метастазы в пульмональных и бронхопульмональных лимфатических узлах.
- ▶ 3 стадия — опухоль больше 6 см с переходом на соседнюю долю легкого либо прорастанием соседнего бронха или главного бронха. Метастазы обнаруживаются в бифуркационных, трахеобронхиальных, паратрахеальных лимфатических узлах.
- ▶ 4 стадия рака легких характеризуется метастазами в отдаленные системы и органы, присоединяется плеврит и/или перикардит.