



СОЦИАЛЬНАЯ СТРАТИФИКАЦИЯ И СОЦИАЛЬНАЯ МОБИЛЬНОСТЬ

Социальная группа — это совокупность людей, имеющих общий социальный признак и выполняющих общественно необходимую функцию в структуре общества.

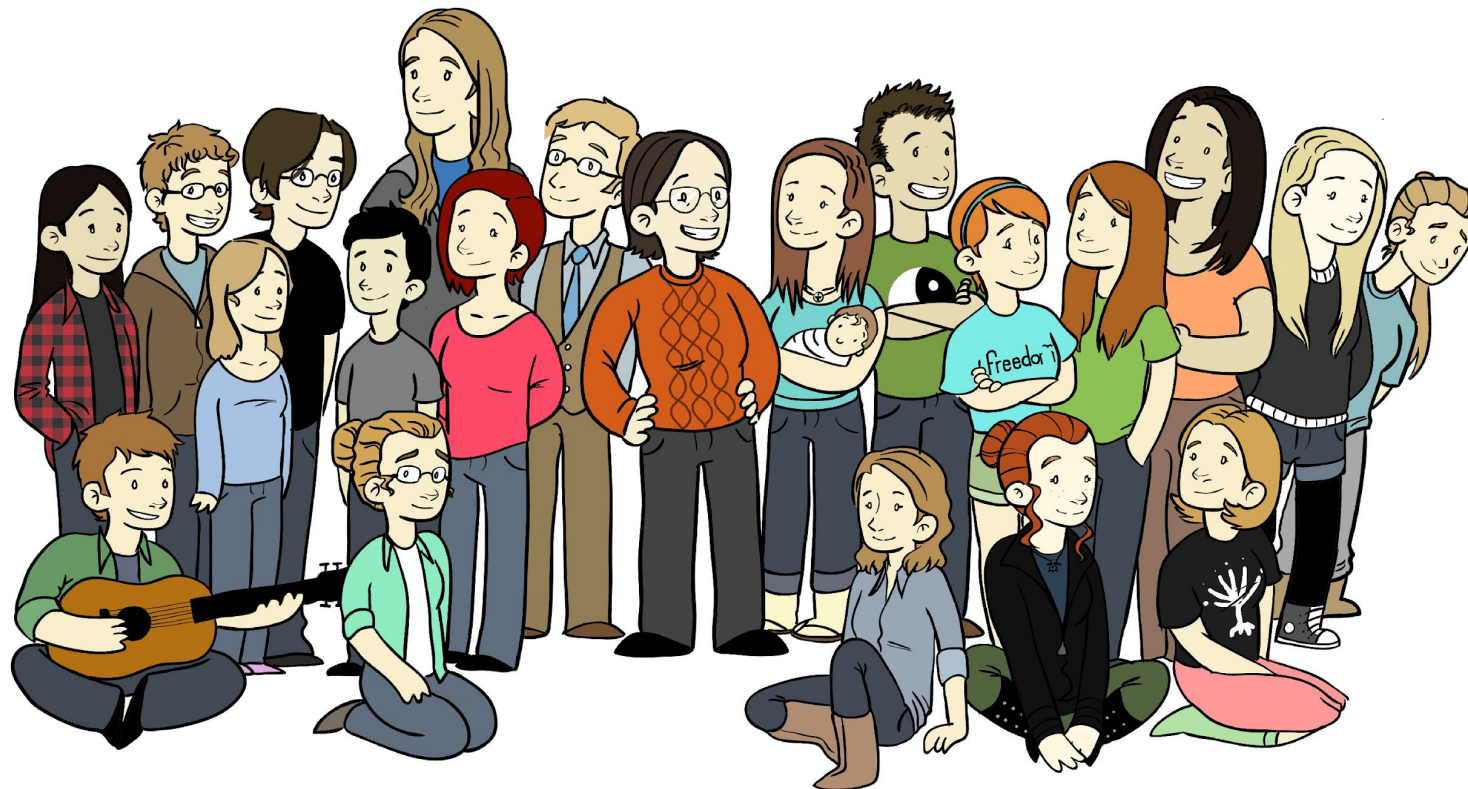
Численность групп на Земле превышает численность индивидов. Это возможно потому, что один человек способен состоять в нескольких группах одновременно.



Классификация социальных групп по численности

Малая группа (2-30 чел.)		Большая группа	
Небольшое число людей, хорошо знают друг друга, связаны общим делом и целями, находятся в прямых взаимоотношениях, общие цели и деятельность		Многочисленная совокупность людей, занимающих одинаковое положение в обществе, не предполагающая обязательных личных контактов	
<i>По характеру взаимодействия</i>		<i>По факту существования</i>	
Первичная - непосредственное, межличностное взаимодействие, предполагает взаимную поддержку	Вторичная – носит формально-деловой характер, в основе - достижения цели	Номинальная сконструирована искусственно для целей статистического учета	Реальная - критерий выделения - осознаваемые людьми реальные признаки
В начало		Назад	Далее

В классификации малых групп также выделяют референтные группы и группы членства. **Референтная группа** — это реальная или воображаемая группа, с которой индивид соотносит себя как с эталоном и на нормы, мнения, ценности которой он ориентируется в своем поведении и самооценке. **Группы членства** — это те группы, к которым индивид реально принадлежит.



Большие группы также могут выделяться по иным признакам:

демографические – по полу и возрасту

этнические – по национальной принадлежности

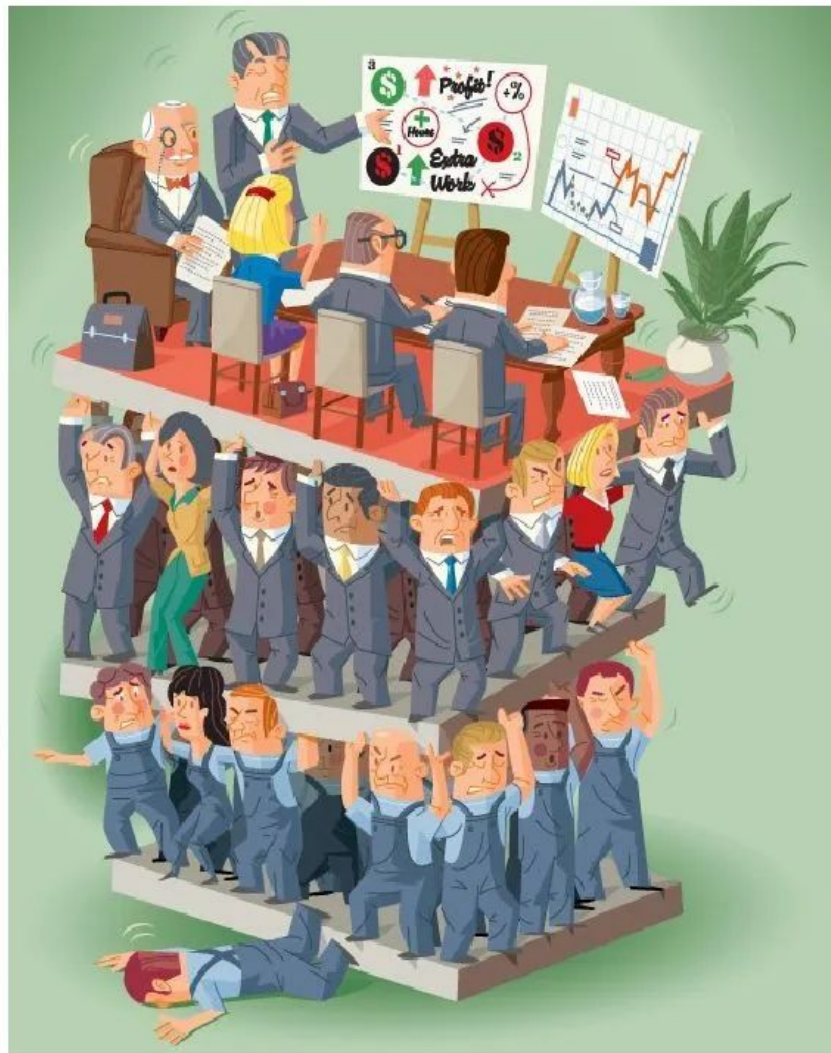
конфессиональные – по религиозной принадлежности

территориальные – по месту проживания

профессиональные – по роду профессиональной



Социальная стратификация (от лат. stratum — слой) - иерархия социальных слоев, представители которых различаются между собой неравным объемом власти и материального богатства, прав и обязанностей, привилегий и престижа.



Основные критерии стратификации

Доход

– количество денежных поступлений (зарплата, пенсия, пособие, алименты и т.д.) индивида или семьи за определенный период времени.

Образование

– измеряется общим числом лет обучения в государственных или частных учебных заведениях.

Власть

– измеряется количеством человек, на которых распространяется

Престиж

– это уважение, каким в общественном мнении пользуется та или иная профессия, должность, род занятий (субъективная категория)

Исторические типы стратификационных систем

Рабство

Форма соц. отношений, когда один человек выступает собственностью другого, лишенный всяких прав и свобод

Кастовая

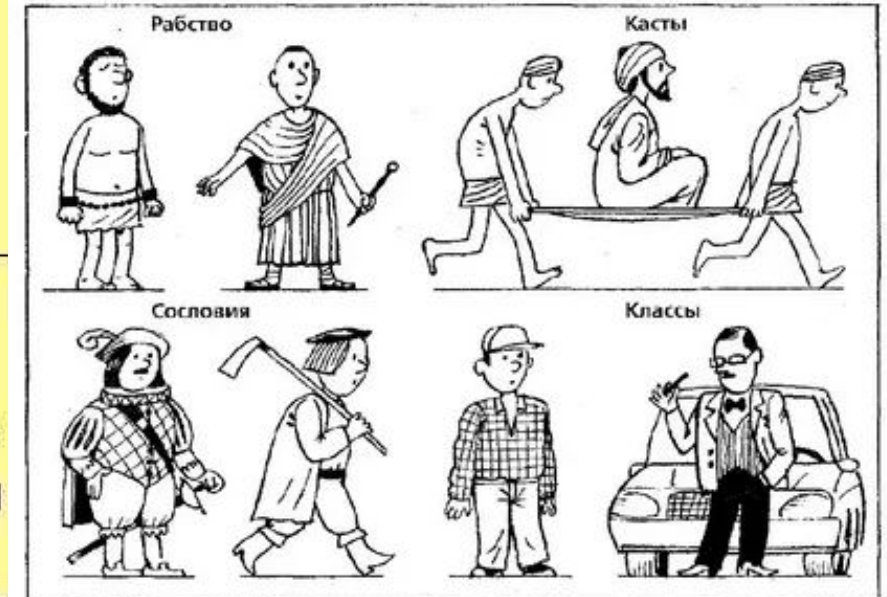
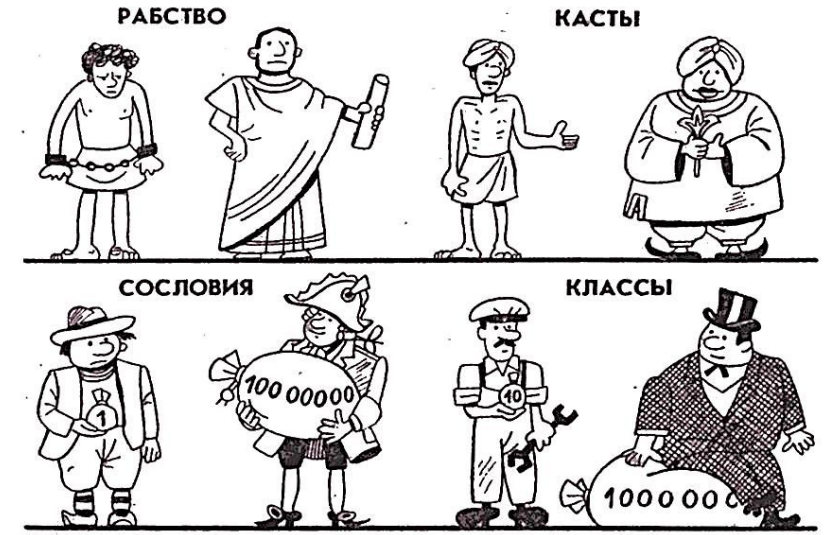
Каста – соц. группа, членством в которой человек обязан исключительно своему рождению

Сословная (юридическое деление)

Сословие – соц. группа, обладающая закрепленными обычаями или юридическим законом и передаваемыми по наследству правами и обязанностями

Классовая (экономическое деление)

Класс – соц. группа, различающаяся по месту в системе общественного производства, по отношению к средствам производства, по роли в общественной организации труда, по способам и размерам получаемого богатства



Исторические типы стратификации

Универсальная стратификация современных обществ

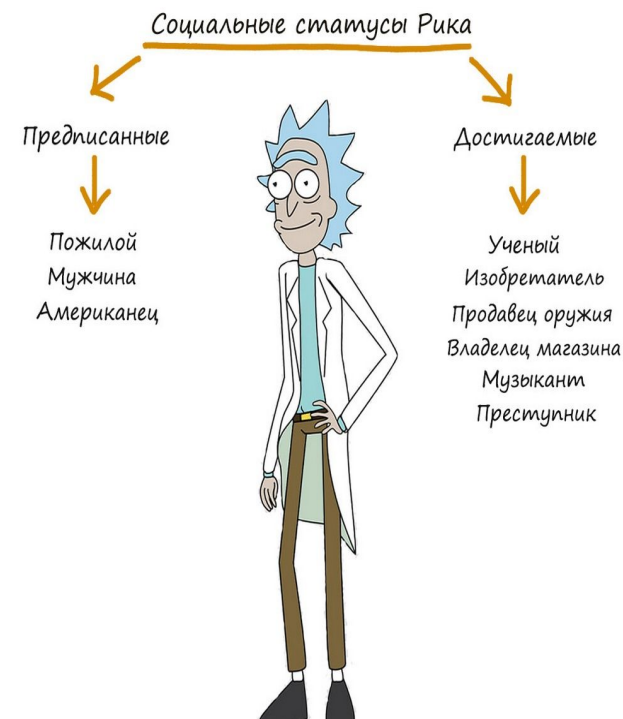


Доля высшего класса в любой ситуации остается примерно одинаковой и составляет 5 % от общей численности населения. Доля же среднего и низшего классов может меняться в зависимости от экономической и политической ситуации. Чем больше бедных, тем меньше прослойка среднего класса, а значит «сокращается расстояние» между богатыми и бедными, грозя вызвать социальный конфликт. Наоборот, **развитый и многочисленный средний класс служит залогом социальной и политической стабильности общества**



Социальный статус — это соотношение с другими положение индивида или группы в социальной системе, обусловленное выполняемыми ими социальными функциями с вытекающими из них правами и обязанностями. Поскольку человек включен во множество различных социальных групп, он обладает множеством статусов.

ВИДЫ СТАТУСОВ



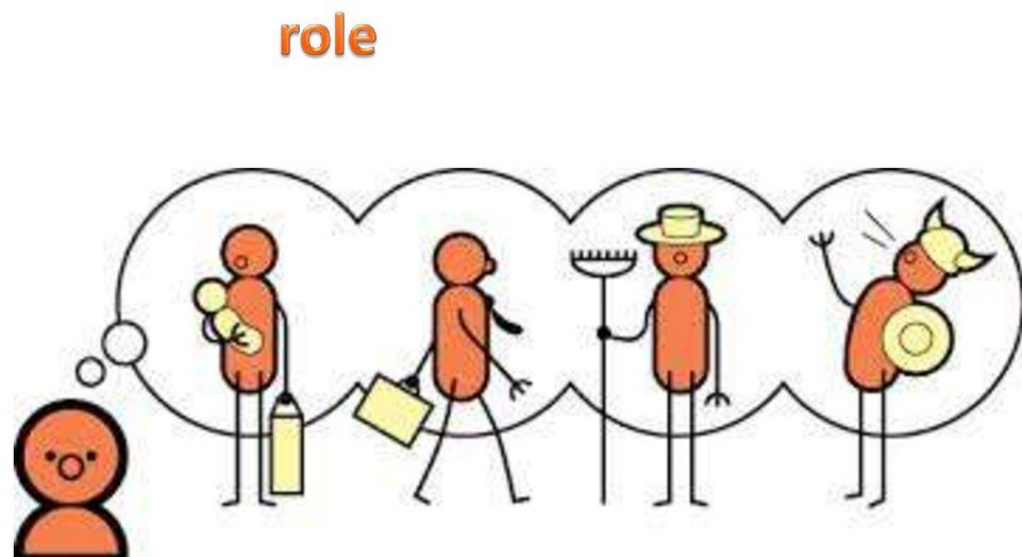
Социальная роль — это образец поведения, закрепившийся как целесообразный для людей определенного статуса.

Ролевое ожидание — это ожидаемая модель поведения в соответствии с данным статусом (типичное поведение для представителей данного статуса).

Ролевое исполнение — это фактическое поведение человека, имеющего определенный социальный статус.

Ролевое ожидание и ролевое исполнение редко совпадают.

Ролевой набор - совокупность ролей, исполняемых личностью.



СОЦИАЛЬНАЯ РОЛЬ

«Весь мир-театр.
В нём женщины, мужчины – все актёры.
У них есть выходы, уходы.
И каждый не одну играет роль».
Шекспир.



Ролевой конфликт - столкновение ролевых требований, предъявляемых к человеку, при одновременном выполнении им нескольких ролей.



Социальная мобильность - изменение индивидом или социальной группой своего места в социальной структуре общества.

Виды социальной мобильности

Вертикальная	Перемещение из одной страты в другую – восходящая или нисходящая мобильность
Горизонтальная	Индивид переходит из одной социальной группы в другую, находящуюся на той же ступени социальной лестницы
Индивидуальная	Перемещения вверх/вниз или на одной социальной ступени происходят у каждого человека независимо от изменения социального положения других людей
Групповая	Перемещения происходят коллективно



Виды социальной мобильности



Межпоколенная – сравнительное изменение социального статуса у различных поколений (например, сын рабочего становится инженером).

Внутрипоколенная – изменение статуса в рамках одного поколения (люди, как правило, достигают нового статуса благодаря собственным усилиям).

Организованная – перемещения человека или целых групп вверх, вниз или по горизонтали управляются государством: с согласия самих людей, или без их согласия.

Структурная – вызвана изменениями в структуре экономики и происходит помимо воли и сознания отдельных индивидов (например, исчезновение или сокращение отраслей или профессий приводит к перемещениям больших масс людей).

Социальные лифты (каналы социальной мобильности) – социальные институты, способствующие вертикальной мобильности.

