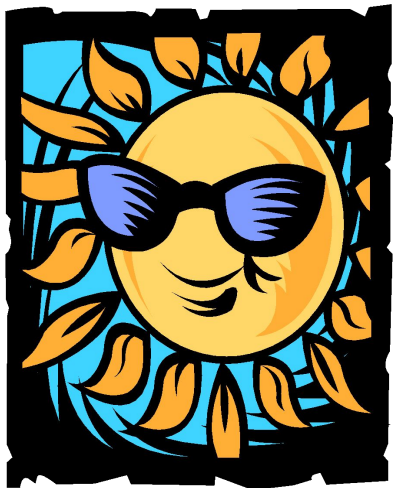


Экстремальные ситуации в природных условиях



Природные факторы

Техногенные факторы

Социальные факторы



Природные факторы

*Климатические условия:
температура воздуха, снег,
дождь и т. д.*

*Стихийные явления:
ураганы, сели,
землетрясения и т. д.*



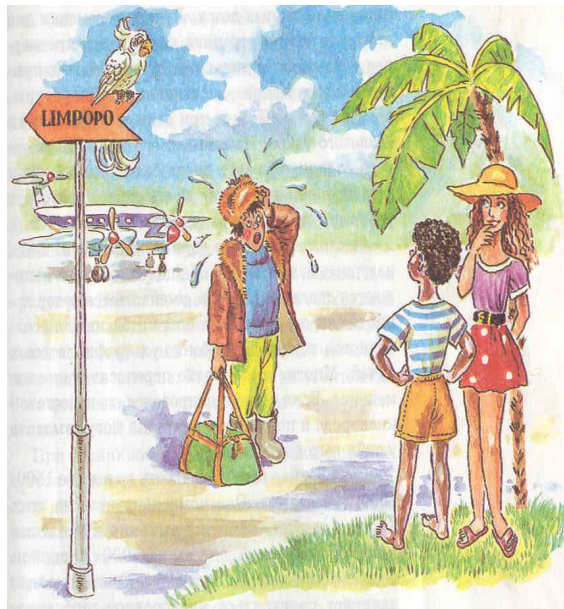
Смена климатогеографических условий

Акклиматизация

Изменение солнечного режима

Режим питания

Изменение режима дня

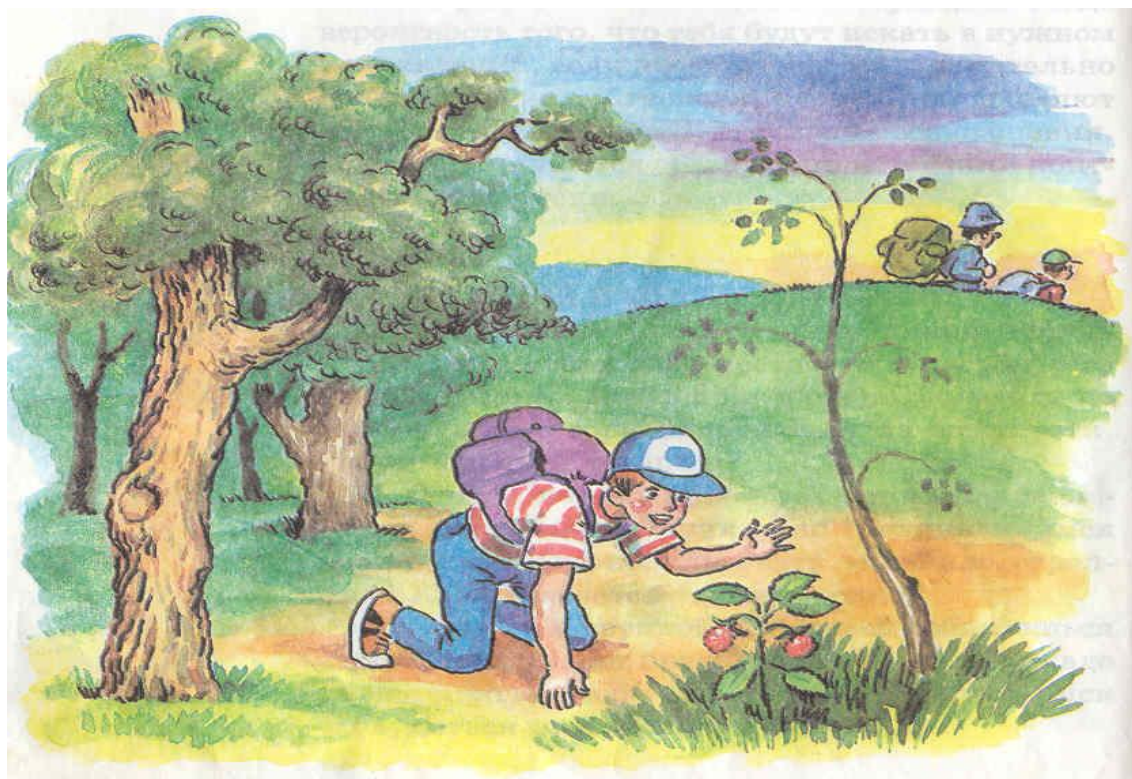


Автонормное существование

Потеря ориентировки

Отставание от группы

Аварии транспортных средств



Преодоление страха и возможного стрессового состояния

Психотерапия

Анализ ситуации и выработка плана
действий

Мобилизация сознания и воли на
активные действия



Любая вынужденная автономия ставит перед человеком задачи, от решения которых зависит его безопасность и спасение



Оказание помощи и самопомощи в случае травмы или ранения

Порезы

Ссадины

Ушибы

Вывихи

Переломы

Укусы животных

*Солнечные и тепловые
удары*



Построение временного жилища

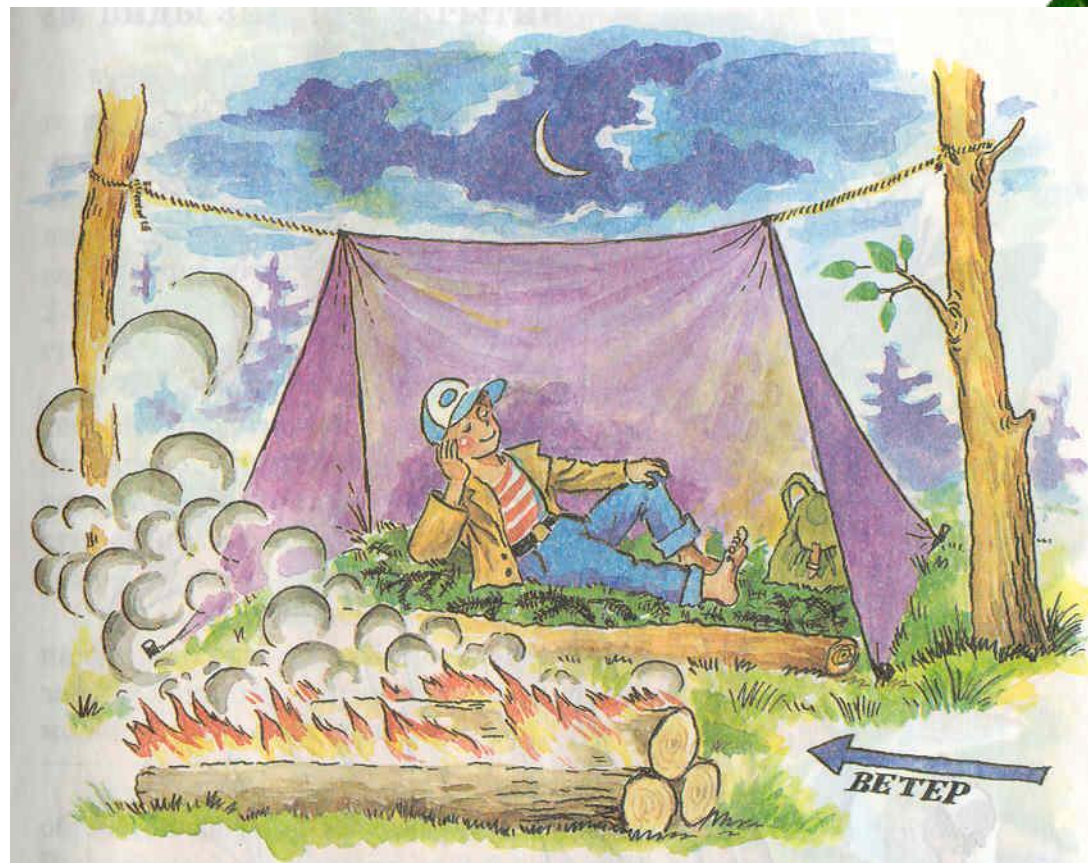
Шалаши

Навес

Землянка

Иглу

Вигвам



Установление связи или подача сигналов бедствия

Костер

Дым костра

Крик

Свист

Вспышки света

Выстрелы



Сигналы международного кода

||

НУЖНЫ
МЕДИКАМЕНТЫ

F

НУЖНЫ
ПИЩА И ВОДА

K

УКАЖИТЕ
НАПРАВЛЕНИЕ
СЛЕДОВАНИЯ

△

ЗДЕСЬ ВОЗМОЖНА
ПОСАДКА

LL

ВСЁ В
ПОРЯДКЕ

N

НЕТ

Y

ДА

JL

НЕ ПОНЯЛ

□

НУЖНЫ КОМПАС
И КАРТА



Значение костра

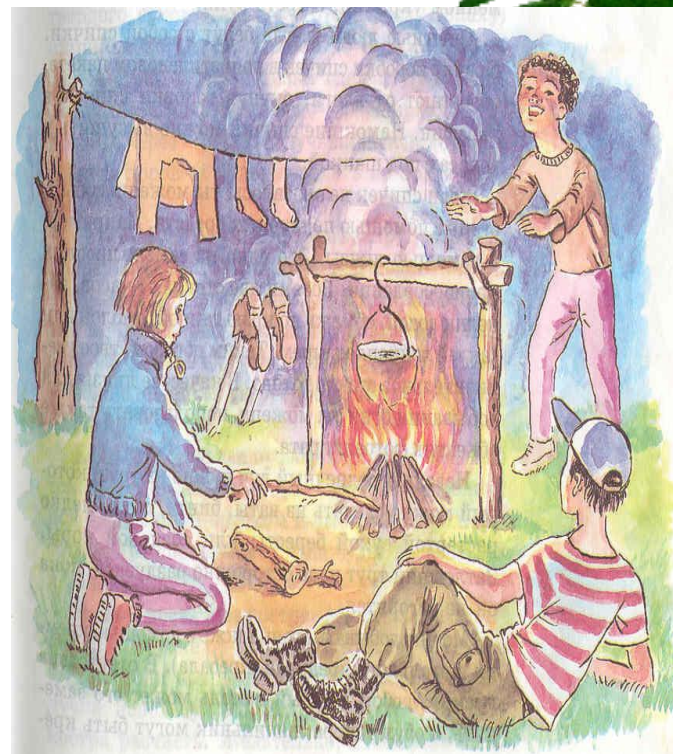
Тепло

Приготовление пищи

Подача сигнала

Отпугивает хищников

Помогает успокоиться



Типы костров



ШАЛАШ



КОЛОДЕЦ



ЗВЕЗДНЫЙ



ТАЕЖНЫЙ



ЯГОДЯ

