

Актуальные вопросы профориентац ии



Что сегодня узнаем?

- Про формы в профориентации онлайн
- Про сайты и другие инструменты для профориентации

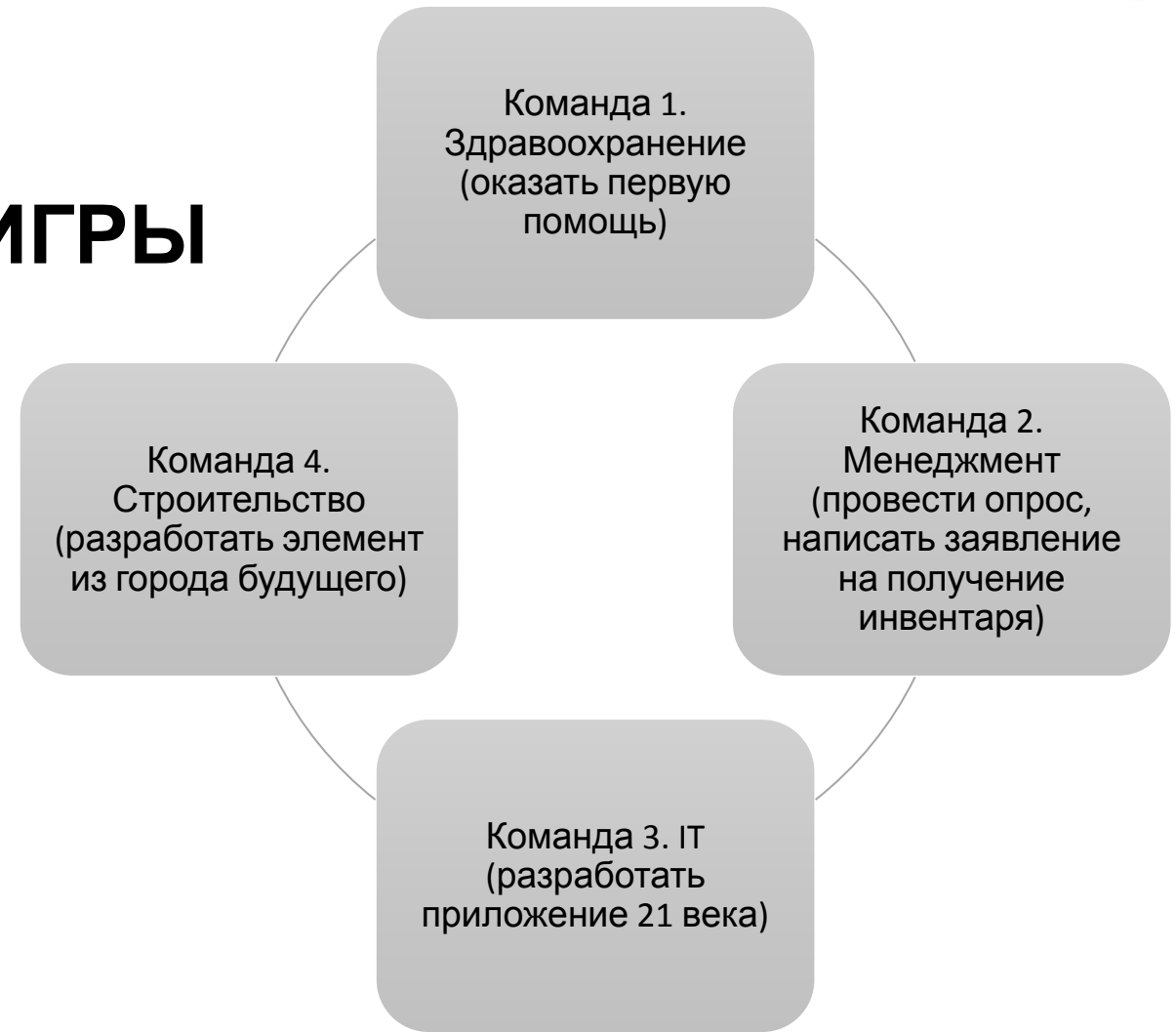


Как происходит ваша профориентационн ая работа онлайн



СХЕМА КОМАНДНОЙ ПРОФОРИЕНТАЦИОННОЙ ИГРЫ

1. Распределение по командам
2. Распределение сфер по командам. Инструктаж
3. Работа в команде
4. Презентация результатов
5. Голосование
6. Награждение



Профсреда школам: компетенции классного руководителя

Москва RU EN vk f

АТЛАС НОВЫХ ПРОФЕССИЙ

ЧТО ТАКОЕ АТЛАС

КАК СОЗДАВАЛСЯ

ГДЕ МОЖНО ПРИМЕНИТЬ

ДЛЯ ЧЕГО СОЗДАН

ПРОФИОРИЕНТАЦИЯ

СИСТЕМА ОБРАЗОВАНИЯ

РАЗВИТИЕ ЭКОНОМИКИ

В число партнеров входят ведущие международные компании

АГЕНТСТВО СТРАТЕГИЧЕСКИХ ИНИЦИАТИВ

RF 20.35

СКОЛКОВО

Все материалы сайта доступны по лицензии: Creative Commons Attribution 4.0 International

Вариативность профориентационной игры.

1

2

3

4

5

6

7

8

9

10

11

12

13

14

15

16

17

18

19

20

21

22

23

24

25



Профсреда школам:
компетенции классного руководителя

Miro

The screenshot displays the Miro web application interface. At the top, the browser address bar shows 'miro.com' and the page title 'Моя первая доска, онлайн-доска для визуального сотрудничества'. A green notification banner at the top reads: 'Получите быстрый доступ к своим доскам, установив приложение Miro на свое устройство.' The main workspace features a project board with two teams, 'Team A' and 'Team B', each with a list of members. The board is organized into columns labeled 'Q1', 'Q2', and 'Q3'. Tasks are represented by colored bars: orange for 'Feature' and yellow for 'Feature'. A tooltip is visible over the 'Поделиться' (Share) button, containing the text: 'Пригласите своих коллег попробовать сотрудничество в режиме реального времени!' and a blue button labeled 'Приглашенный член'. The interface includes a top navigation bar with 'miro' and 'Моя Первая Доска', a left sidebar with various tool icons, and a bottom toolbar with additional tool icons. The bottom right corner shows a zoom level of '23%' and three small icons: a clock, a bar chart, and a truck.

Профсреда школам:
компетенции классного руководителя

1. Флорист

2. Кинолог

3. Инженер

4. Сварщик

5. Программист

6. Учитель

7. HR-менеджер

8. Экономист

9. Повар

10. Полицейский

11. Риэлтор

12. Менеджер по
продажам

13. Психолог

14.
Электромонтажн
ик

15. Копирайтер

16. Веб-дизайнер

17. Оператор
беспилотной
техники

18. Врач

19. Стоматолог

20. Эколог

21. Бизнес-
тренер

22. Дизайнер

23. Архитектор

24. Строитель

25.
Исследователь



Профсреда школам: компетенции классного руководителя

Учёба.ру

СТАРШЕКЛАССНИКУ
И АБИТУРИЕНТУ

ОБУЧЕНИЕ
ДЛЯ ВЗРОСЛЫХ

ОБРАЗОВАНИЕ
ДЛЯ ДЕТЕЙ

ОБУЧЕНИЕ
ЗА РУБЕЖОМ

УЧЕБНЫМ
ЗАВЕДЕНИЯМ

Москва ↕

Поступай правильно!

Учёба.ру — это самый большой каталог учебных заведений и программ в России и за рубежом. Мы помогаем людям выбирать образование, а учебным заведениям — находить своих студентов.

ВИД ОБРАЗОВАНИЯ ▾

Направление обучения или учебное заведение

НАЙТИ

› СПЕЦИАЛЬНОСТИ

› УСЛОВИЯ ОБУЧЕНИЯ

› РАСПОЛОЖЕНИЕ

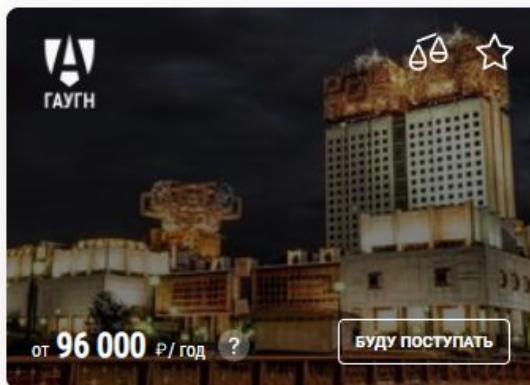


Создание план карты

(карта профессионального становления)



Профсреда школам: компетенции классного руководителя



Москва | Государственный

Государственный академический университет гуманитарных наук

Менеджмент; экономика и еще 10 направлений

от 81.3 бал.бюджет

от 43.3 бал.платно

86 мест бюджет

821 место платно



30 программ

9 факультетов

от 96 000 руб/год

БУДУ ПОСТУПАТЬ



Москва | Государственный

Национальный исследовательский университет "МЭИ"

Электроэнергетика и электротехника; менеджмент и еще 23 направления

от 41.7 бал.бюджет

от 40 бал.платно

2 225 места бюджет

4 242 места платно

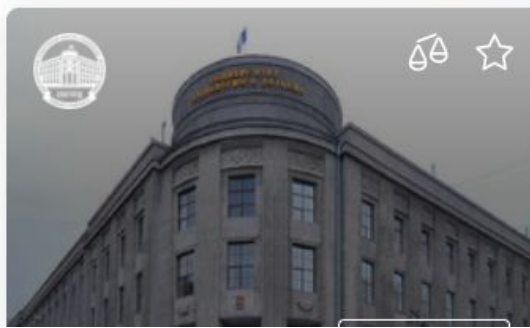


175 программ

11 подразделений

от 64 000 руб/год

БУДУ ПОСТУПАТЬ



Санкт-Петербург | Государственный

Санкт-Петербургский государственный университет промышленных технологий и дизайна

Менеджмент; дизайн и еще 34 направления

от 46 бал.бюджет

от 38 бал.платно

1 234 место бюджет

6 414 мест платно



144 программы

18 подразделений

Сравнить вузы

Помочь выбрать обучение

Планировщик поступления

Профсреда школам: компетенции классного руководителя

от 23 252 Р/год ?



06.03.01 | Биологические науки

Биология

Это направление подготовки в области исследования и охраны живой природы, использования биологических систем и объектов различных ...

от 33 бал.бюджет

от 33 бал.платно

3791 места бюджет

2747 места платно



44 профиля обучения

Проверить шансы поступить

Сравнить специальности

Помочь выбрать обучение

Планировщик поступления



06.03.02 | Биологические науки

Почвоведение

Специальность готовит специалистов по исследованиям почвы, ее химического состава, физических и биологических свойств.

от 40 бал.бюджет

от 34.2 бал.платно

236 мест бюджет

122 места платно



5 профилей обучения



01.03.01 | Математика и механика

Математика

Фундаментальная подготовка исследователей в области математики, разработчиков математических моделей, аналитиков, программистов, ...

от 39.7 бал.платно

940 мест бюджет

385 мест платно



ПРОГРАММЫ ДЛЯ 1-4 КЛАССОВ



ПРО

ЗНАКОМСТВО С АКТУАЛЬНЫМ И
ПЕРСПЕКТИВНЫМ РЫНКОМ ТРУДА



ПРОсферы



ПРОбудущее



ПРОпуть



CITY TRAVEL

ЗНАКОМСТВО С ПРОФЕССИЯМИ,
ПОМОГАЮЩИМИ ГОРОДУ
ФУНКЦИОНИРОВАТЬ И РАЗВИВАТЬСЯ



ТРАНСПОРТ



АРХИТЕКТУРА



ЭКОЛОГИЯ



ИНФОРМАЦИОННЫЕ ТЕХНОЛОГИИ



ПРОГРАММЫ ДЛЯ 5-7 КЛАССОВ



ПРО

ВЫЯВЛЕНИЕ СФЕРЫ
ОБРАЗОВАТЕЛЬНЫХ ИНТЕРЕСОВ



СМОТРИ И ПРОБУЙ С НАЦИОНАЛЬНОЙ СБОРНОЙ WSR

ОСУЩЕСТВЛЕНИЕ САМОСТОЯТЕЛЬНОЙ
ПРОФЕССИОНАЛЬНОЙ ПРОБЫ, ПОД
РУКОВОДСТВО МЕЖДУНАРОДНОГО ЭКСПЕРТА



ПОСТУПИ В КОЛЛЕДЖ ОНЛАЙН

ЗНАКОМСТВО С ДЕЯТЕЛЬНОСТЬЮ
КОЛЛЕДЖЕЙ Г.МОСКВЫ



ПРОГРАММЫ ДЛЯ 8-11 КЛАССОВ



ПРО

ПОСТРОЕНИЕ ОБРАЗОВАТЕЛЬНОГО
МАРШРУТА



ПРОФСРЕДА ИНЖЕНЕРНЫМ КЛАССАМ

РАЗВИТИЕ НАВЫКОВ РЕШЕНИЯ
ПРОИЗВОДСТВЕННЫХ ЗАДАЧ У ПРОФИЛЬНЫХ
И ПРЕДПРОФИЛЬНЫХ КЛАССОВ

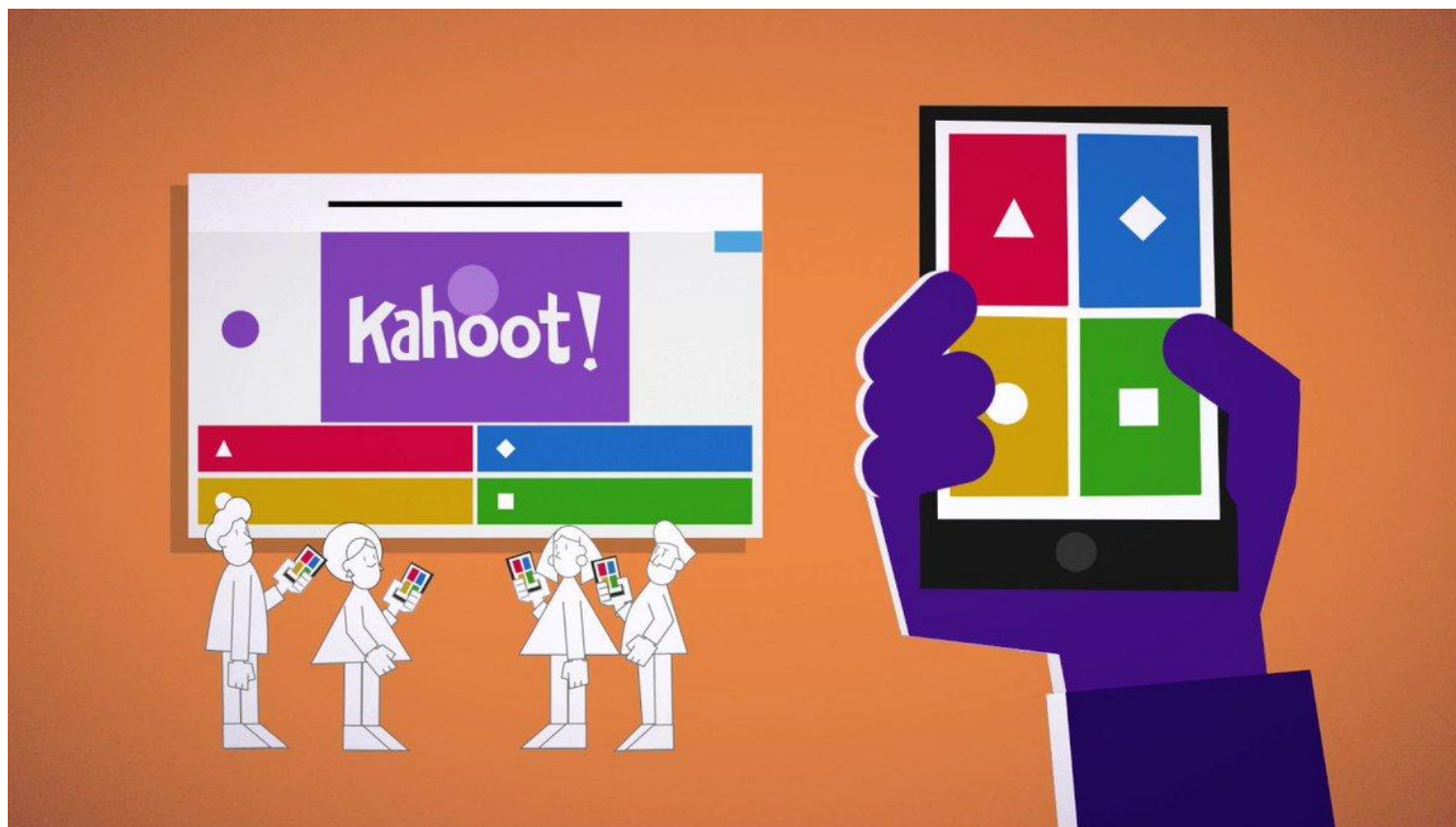


МАСТЕРСКАЯ ЮНИОРОВ

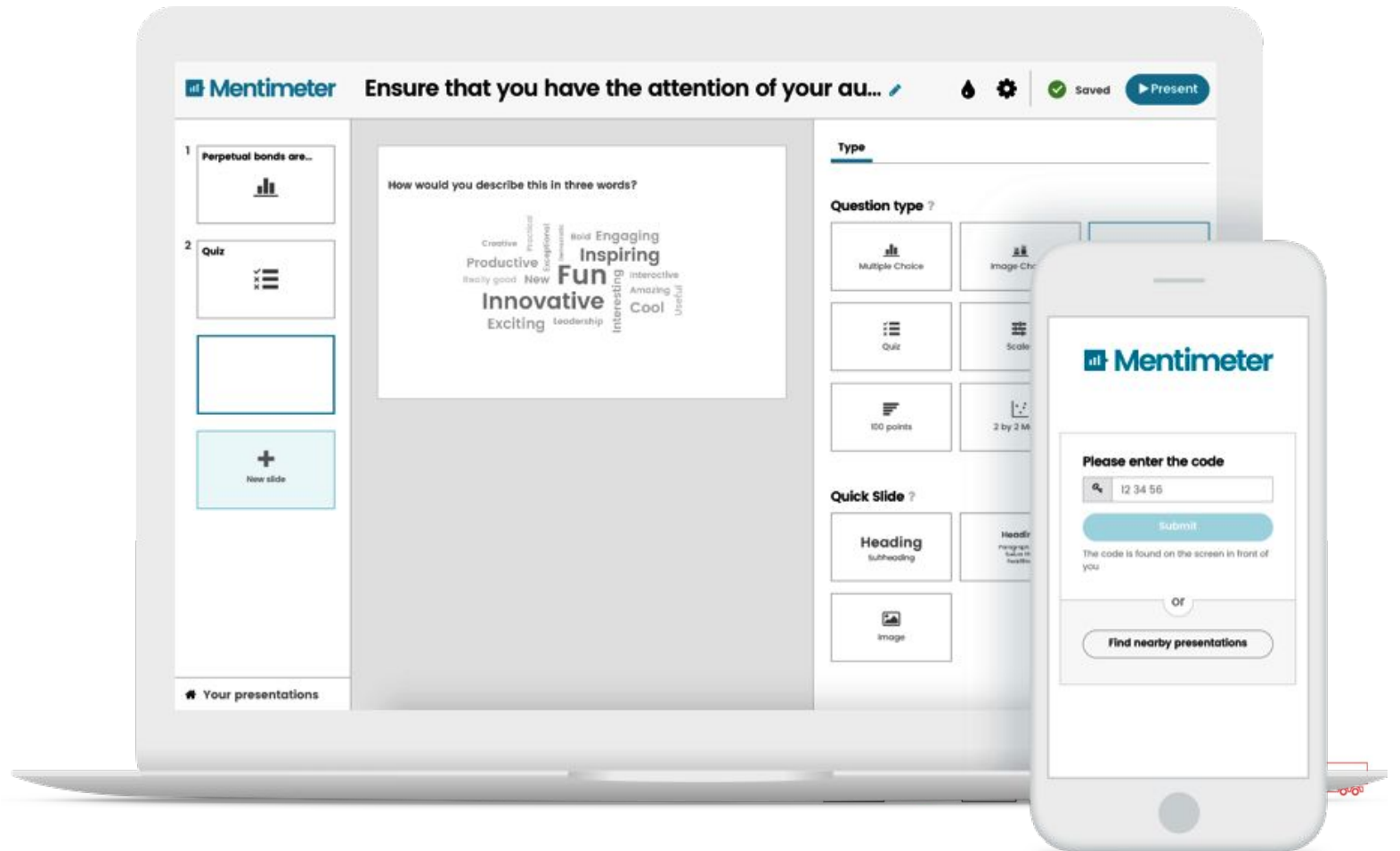
ЗНАКОМСТВО С ДЕЯТЕЛЬНОСТЬЮ
ПРОФЕССИОНАЛОВ И КОМПАНИЙ ПУТЕМ
РЕШЕНИЯ ПРОИЗВОДСТВЕННЫХ КЕЙСОВ



Kahoot



Mentimeter



Группа «ВКонтакте»

<https://vk.com/profsredateacher>



Обратная связь



Профсреда школам:
компетенции классного руководителя

**Заявки на участие в программах проекта
можно отправить на электронную почту**

profsreda.pedagogi@gmail.com

или через официальный сайт

www.profsreda-teacher.ru

<https://vk.com/profsredateacher>

**Ответственный за реализацию проекта
«Профсреда школам: компетенции
классных руководителей»**

Герасимов Вячеслав Олегович

+7 (965) 335 16 59

gerasimovvo@26kadr.ru

