

МКУ ДО

«Центр технического творчества детей и молодежи»

тема: «Мягкая игрушка»

подтема: «Пошив мягкой игрушки»



Разработала
педагог дополнительного образования
1 квалификационной категории
Сплюхина С.А.

Задание:

Сшить детали мягкой игрушки:

Сшить детали можно двумя швами:

- Первый шов: «Назад иголкой»
- Второй шов: «Дважды вперед иголочкой» (стачной)

Материалы и инструменты

- выкроенные детали игрушки из ткани;
- ИГОЛКИ;
- НИТКИ;
- НОЖНИЦЫ, наперсток;



Выкроенные детали игрушки



ИГЛЫ



Иголка должна быть острой, не ржавой, с большим ушком.

Во время работы необходимо соблюдать правила техники безопасности!!!!

- Иголку нельзя брать в рот, вкалывать в свою одежду, оставлять на столе без нитки.
- Нельзя шить ржавой иглой.
- Хранить иглку только в определенном месте: подушечка, катушка ниток, кусочек: поролона, ткани и т.д.

Ножницы и наперсток, нитки



- Ножницы должны быть хорошо заточенные с острыми концами.



- Для того, чтобы не уколоться необходимо пользоваться напёрстком.
- Нитки должны быть прочными и в цвет ткани, из которой шьется игрушка.



- Лучше всего применять хлопчатобумажные нити № 40.
- Не стоит использовать шелковые крученые нити, так как работа с ними будет немало хлопот.

Шов «Назад иголкой».

1. Ввести иглу в нижнюю деталь игрушки. Игла должна выйти на верхней стороне второй детали, проколов две детали.
2. Отпустить от прокола иглы вправо на 0,2 см и ввести иглу в ткань, проколов сразу две детали.
3. На нижней детали игрушки выполнить шаг «стежок». Иглой снова выйти наверх второй детали, так, чтобы нить от проколола иглы была на расстоянии 0,2 см и оказалась по середине иглы.
4. Стежок затянуть.

5.Снова ввести иглу теперь в предыдущий прокол иглы и вывести иглу вниз.

5.1. Выполнить стежок внизу и вывести иглу снова на верх. Стежок затянуть.

6.Продолжать сшивать детали по контурной линии, оставив отверстия для набивки детали.

Стежки должны быть маленькие.

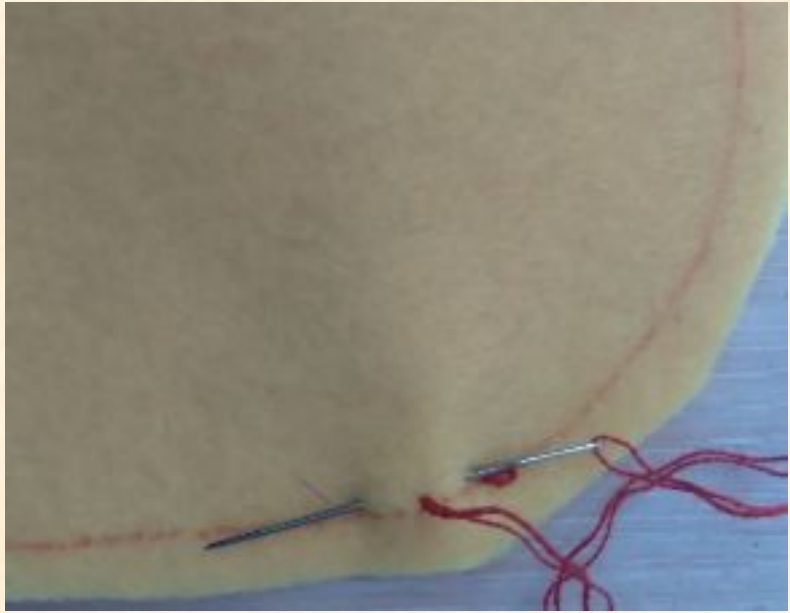
**Иначе при набивке деталь игрушки «расползется»
и появятся большие дыры.**



1

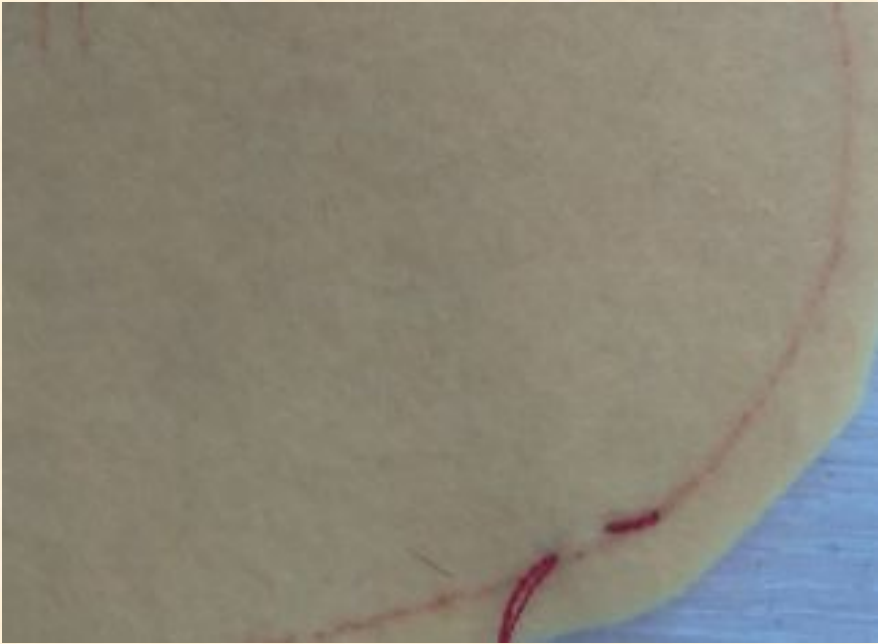


2



3

Расстояние между проколами 0.2 см.



4



5.1.



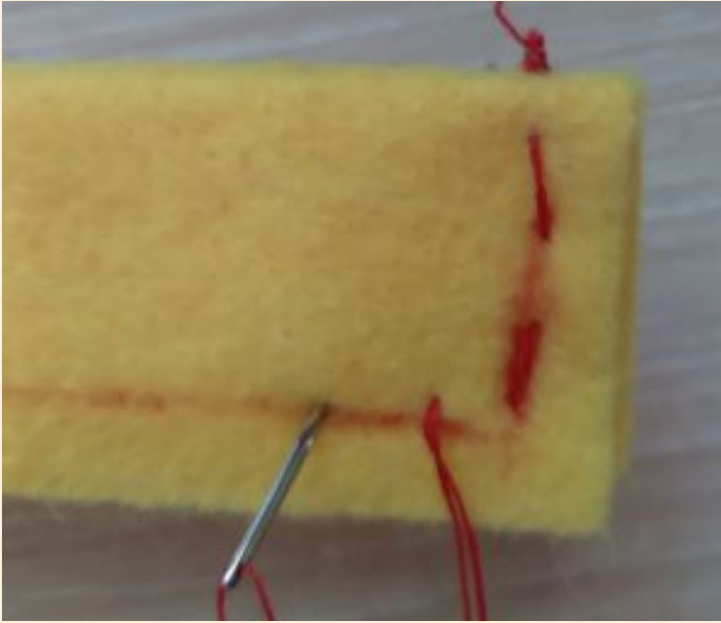
5



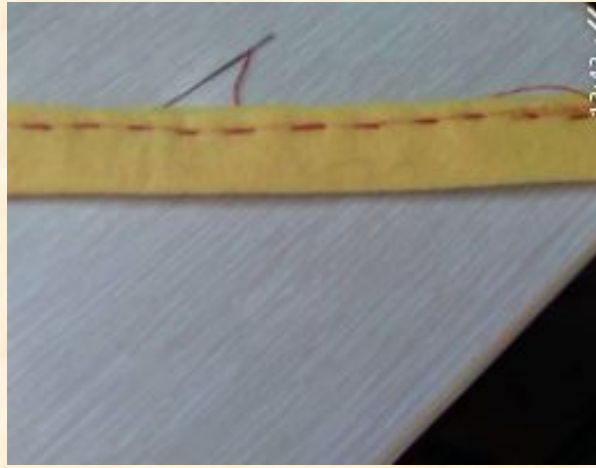
6

Шов «дважды вперед иголкой» (стачной)

1. Ввести иглу снизу вверх в две детали вместе. Выполнить шаг расстоянием 0,5 см. И вывести иглу вниз.
2. Внизу выполнить также шаг 0.5 см. В вывести иглу вверх.
3. От прокола иглы отпустить 0,5 см и снова выполнить шаг 0,5 см и вывести иглу вниз.
4. Выйти иглой вверх, пройдя внизу шаг расстоянием 0,5 см.
5. Выполнить шов до отверстия для набивки.
6. Закрывать пустые промежутки между стежками.

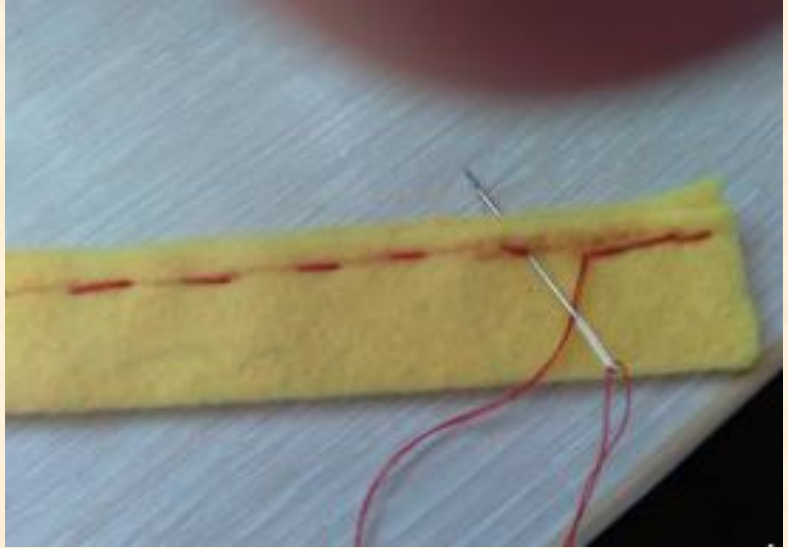


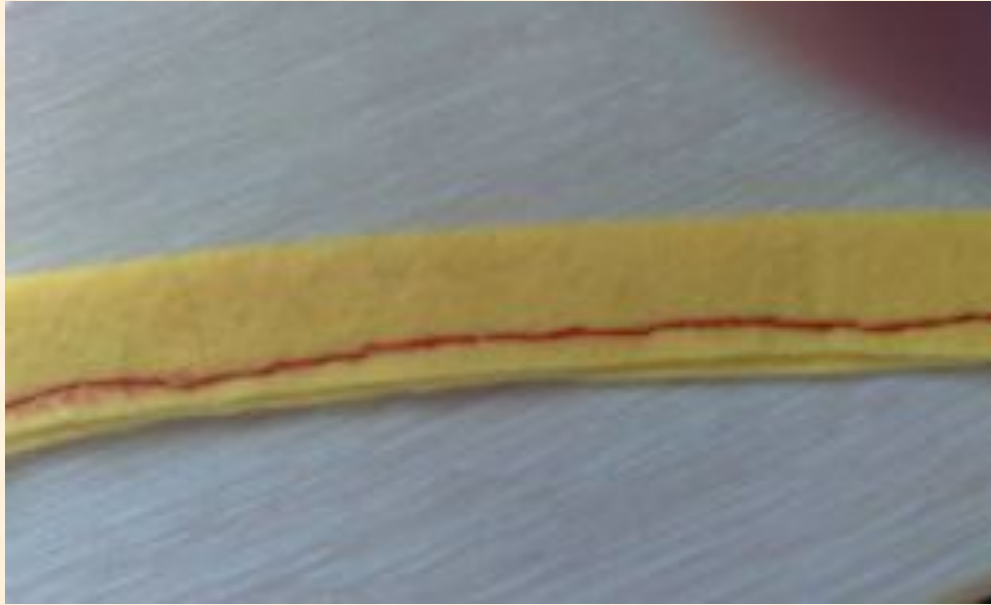
1



2-4

5





6

Сшивание деталей:



- Складываем детали лицевыми сторонами внутрь вместе.
- Сшить 2 части детали игрушки: ГОЛОВЫ, туловища, лап, хвост и т.д. вместе любым из двух выбранных швов по контурным линиям.

Готовое изделие:



Спасибо
за внимание!!!!!!

