

ӘЛЕУМЕТТІК ҚҰРЫЛЫМ ЖӘНЕ ҚОҒАМ СТРАТИФИКАЦИЯСЫ

Орындағандар: Салиев Адилет, Мухайулы
Ерасыл, Мирзахожаяев Рустам, Ташпулатов
Нематжан.

Жоспары:

- 1. Әлеуметтік құрылым түсінігі
- 2. Әлеуметтік стратификация теориясы.
Әлеуметтік мобильділік.
- 3. Орта тап теориясы

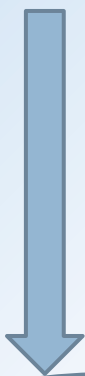
Әлеуметтік құрылым түсінігі

Әлеуметтік құрылым - [лат. *structura* - құрылым] - қоғамның немесе әлеуметтік топтың ішкі құрылымы, әлеуметтік топ, институттар мен олардың арасындағы өзара қатынастардың реттелген жиынтығы.

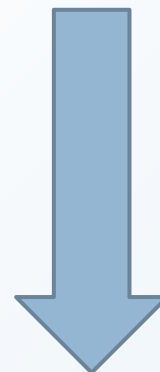


Әлеуметтік құрылым түсінігі

- Әлеуметтік саяси әдебиетте әлеуметтік құрылым деп кең және тар мағынада екі түрлі түсінік бар.



Кең мағынада — бүкіл қоғамның құрылуы, оның барлық элементтері арасындағы байланыс жүйесі. Мұнда әлеуметтік құрылымды әлеуметтік қауымдардың және олардың арасындағы қатынастардың алуан түрін, сипаттайды.



Тар мағынада — әлеуметтік-таптық құрылым, олардың арасында түрлі қабаттар мен қатынастар тұзетін әлеуметтік топтар, әлеуметтік топтар. Бұл топ айтарлықтай тұрақты, ортақ мүддесі бар және әдет - ғұрпы бірдей жиынтық, белгілі бір тарихи қоғамда қалыптасады.

Әлеуметтік құрылымның басты элементтері

1. өзара тығыз байланыста, қарым-қатынаста болатын индивидтер немесе адамдар

3. қоғамда қалыптасқан, белгілі бір функцияларды атқаратын әлеуметтік институттар

3. қоғамда қалыптасқан, белгілі бір функцияларды атқаратын әлеуметтік институттар

Әлеуметтік топтар өзінің шамасы, саны бойынша

2 топқа бөлінеді:

1) Шағын (екіден он бес адамға дейін)

- 1) құрам санының аздығы;
- 2) мүшелерінің кеңістіктегі жақындығы;
- 3) өмір сүру ұзақтығы;
- 4) топтық құндылықтардың, нормалардың және мінез-құлық үлгілерінің ортақтығы;
- 5) топқа кірудің еріктілігі;
- 6) адамның мінез-құлқын бақылаудың бейресмилігі болып табылады.

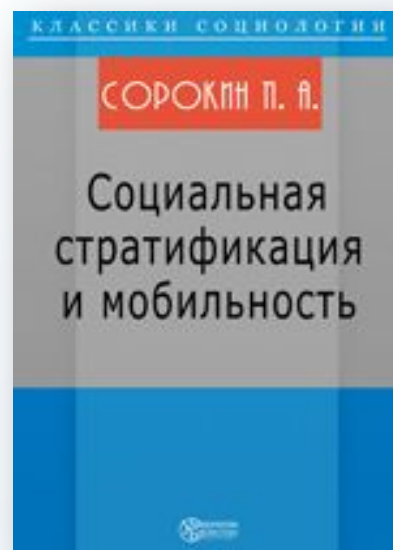
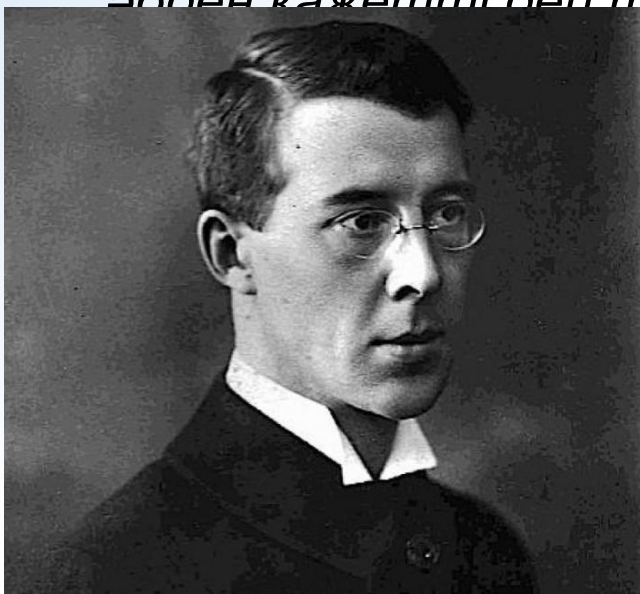
2) Үлкен

Стратификация түсінігі

- Әлеуметтік стратификация - қоғамның түрліше әлеуметтік топтарға, қауымдастықтарға тағы басқа жіктелуі.
- *Біз қоғамының әлеуметтік құрылымын сөз еткенде қоғам өзінің құрылымы жағынан бірдей емес екендігін айтып еткен едік. Қоғам адамдарының арасында теңсіздік бар. Соған байланысты олардың әлеуметтік жүйедегі алатын орындары да бірдей емес. Жекелеген индивидтер мен адам топтарының арасында әлеуметтік жіктелу бар. Оларды жіктегенде бірқатар өлшемдер басшылыққа алынады, мәселен, табыстарының көлемі, білімдерінің деңгейі, мамандықтағы мәртебесі, билікке қатынастары. Қоғам мүшелерінің арасында әлеуметтік теңсіздіктің табиғатын, себептерін, оның заңды құбылыс ретіндегі мәнін түсінуде әлеуметтік стратификация теориясының маңызы зор.*

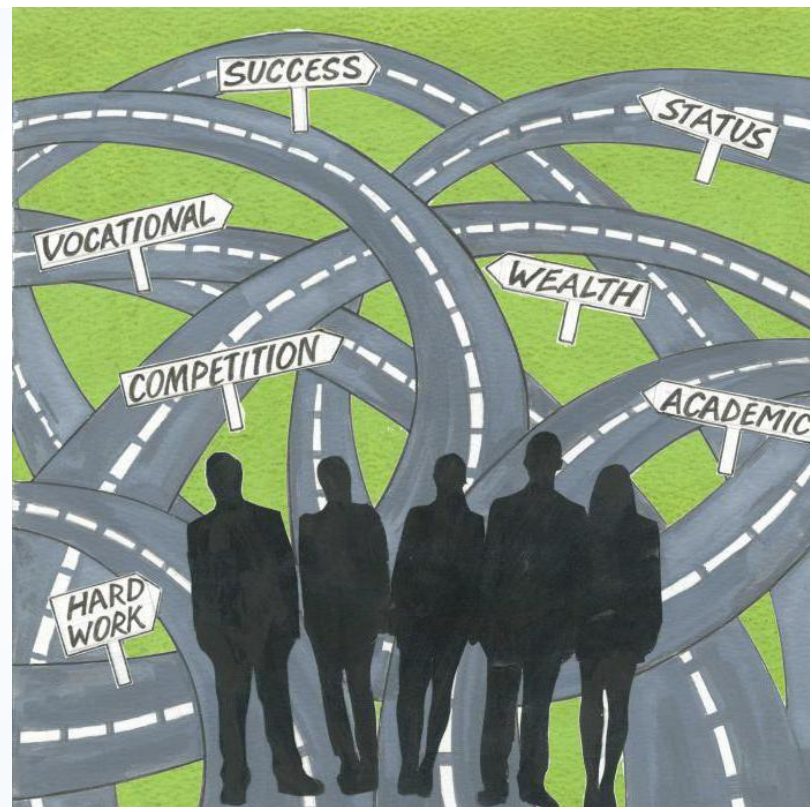
П.А.Сорокиннің теориясы

- П.Сорокин қоғамда стратификацияның үш түрі бар екендігін баяндайды. Олар: экономикалық, саяси, кәсіби стратификациялар.
- Жалпы П.Сорокиннің көзқарасы бойынша қоғамдағы өте қатал әлеуметтік стратификация түбінде жақсылыққа әкелмейді, төменгі топтардың арасында наразылықты күшейте түседі. Төменгі страталардың жоғарыға қарай көтерілуіне жол ашылуы қажет. Ал жоғары страталарда беделін түсірген адамдардың, топтардың төмен құлай түсуін әбден қажетті деп түсіну қажет.



Әлеуметтік мобильділік

- "Әлеуметтік мобильділік" терминін әлеуметтануға ендірген [П.А.Сорокин](#). П. Сорокин әлеуметтік мобильділік екі типін көрсетеді: көлден ең және тігінен. Көлденең мобильділік деп индивид немесе әлеуметтік топтың бір әлеуметтік орыннан, сол деңгейдегі басқа орынға өтуін айтады. Мәселен, бір ұйымнан басқа ұйымға дәл сондай лауазымдық жұмысқа өту, бір отбасының екіншісіне өту. Бұл жағдайдың бәрінде де индивид өзіне тиісті әлеуметтік қабатты ауыстырмайды. Тік қозғалыс — бұл индивидтің бір қабаттан екіншісіне өтуі. Бұл индивидтің шығармашыл және іскерлік қабілеттеріне байланысты.



Орта тап теориясы

- Қазіргі қоғамдағы білім әлеуметтік байланыстың маңызды қызметін, индивидтердің әлеуметтік баспалдақ арқылы жоғары көтерілу міндетін атқарады. Білім жастардың әлеуметтенуін және қоғамның өндірістік күштерінің нәтижелі дамуын қамтамасыз етеді. Кәсіби білім арқылы адамдар бір әлеуметтік қауымнан басқасына (мәселен, жұмысшы мен шаруадан зиялыларға), төмен таптар орта тапқа өтіп жатады.




Орта тап теориясы

- Қазіргі қоғамның әлеуметтік құрылымына талдау жасауда орта тап қызығушылық тудырады. Американдық ғалым У.Уотсонның моделіне сәйкес қоғам үш таптан тұрады: жоғары, орта, төмен тап. Олардың ішінен де аралық таптарды айырып көрсетеді. Сөйтіп, модельдің соңғы көрінісі мынадай:
- I жоғары — жоғары тап. төменгі — жоғары тап
- II жоғары — орта тап. төменгі — орта тап.
- III жоғары — төмен тап. төменгі — төмен тап.

Негізгі әдебиеттер:

- 1. Әбсаттаров Р. М. Дәкенов. Әлеуметтану. Оқулық. Алматы. 2004., 2007ж.
- 2.Әлемдік әлеуметтану антологиясы. Алматы. Қазақстан. 10 томдық. 2006ж.
- 3.Икенов А.И. Әлеуметтану негіздері. Алматы. Экономика. 2004ж.
- 4.Қарабаев Ш. Әлеуметтану негіздері. Алматы. 2008ж.



Назарларыңызға
рахмет