A vibrant landscape featuring a green field with red poppies in the foreground. The background shows a clear blue sky with scattered white clouds and a single tree on the horizon.

**Мовлення і спілкування.
Види мовленнєвої діяльності
(аудіювання, читання, говоріння, письмо).
Сприймання чужого мовлення. Різновиди
читання. Навчальне читання мовчки.
Різновиди аудіювання.
Навчальне аудіювання**

Види мовленнєвої діяльності:

читання

говорінн
я

аудіова
ння

письмо

Продовж думку

Слухання і розуміння поясень учителя, аудіозапису на





Продовж думку

Робота з підручником,
ознайомлення зі змістом
книги, плаката – це . . .



Продовж думку
Розмова з другом,
доповідь, відповідь на
уроці – це . . .

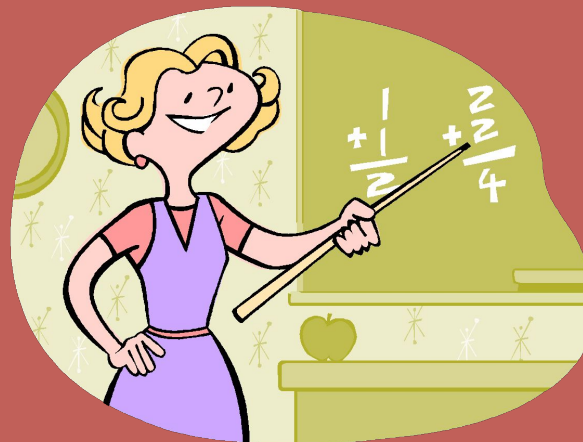


Продовж думку

Заповнення бланка для
отримання посилки, лист до
бабусі – це . . .



Форми мовлення:



ВИМОГИ ДО МОВЛЕННЯ

Культура мовлення – це система вимог, регламентацій стосовно вживання мови в мовленнєвій діяльності (усній та писемній).



Основні аспекти культури мовлення:

- нормативність;
- адекватність;
- естетичність;
- поліфункціональність;
- мовлення;



Нормативність

- це дотримання правил усного і писемного мовлення;
- правильне наголошення, інтонування;
- слововживання;
- будова речень, діалогу, тексту тощо.



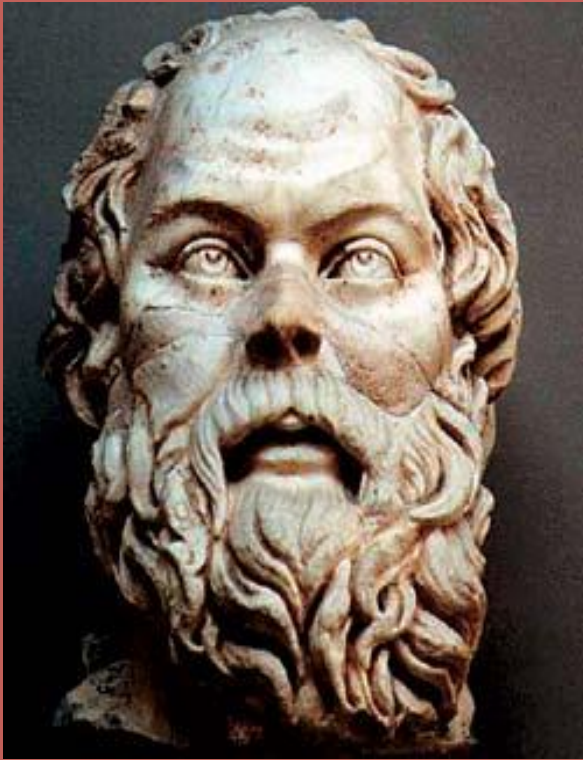
Естетичність мовлення

– це реалізація
естетичних
уподобань мовця
шляхом
використання
естетичних потенцій
мови.



Поліфункціональність мовлення

– це забезпечення застосування мови в усіх перелічених аспектах у кожній сфері спілкування.



“Заговори, щоб я тебе побачив...”

Сократ

Як ви розумієте ці слова?

Норми літературної мови:

Орфоепічні - вимагають точної вимови звуків, правильного наголошення

Граматичні - регулюють правила творення слів, його форм, будову словосполучень і речень

Лексичні - передбачають правильне слововживання, тобто вживання слова у відповідності до його лексичного значення

Логічність мовлення передбачає послідовний виклад думок.

Порівняйте два уривки. Який здається вам цікавішим і чому?

1. На чужині відчуваєш тугу за рідним краєм. Людині притаманна ностальгія.
2. ... Чи знайоме вам те гостре, до фізичного болю гостре почуття нудьги за рідною країною, яким обкипає серце від довгого перебування на чужині? Чи відомий вам такий психічний стан, коли за один рідний звук, один образ рідний ладен буваєш заплатити роками життя? ...



(За М.Коцюбинським)

Засоби виразності

Темп

- повільний;
- нормальний;
- швидкий;
- скоромовкою.

Тон може бути

- верескливим;
- різким;
- твердим;
- теплим;
- глухим;
- м'яким;
- ніжним;
- оксамитним.

Говорити можна

- дуже голосно;
- голосно;
- нормально;
- тихо;
- пошепки;
- ледь чутно.

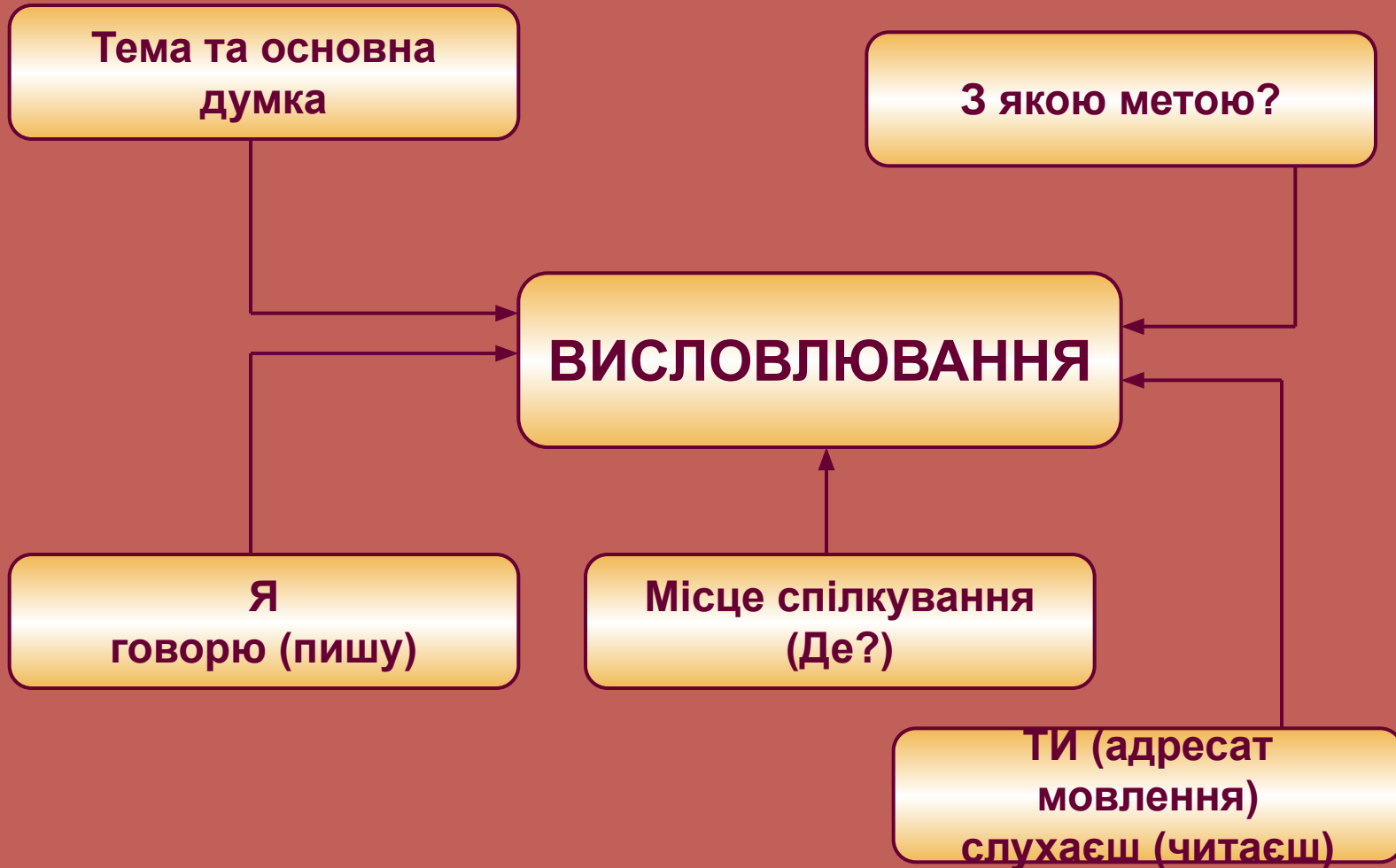
Мовлення може бути діалогічним та монологічним

Діалог - це розмова двох осіб.



Монолог – це висловлювання однієї особи.





Адресат мовлення – той, з ким ми вступаємо в розмову, кому пишемо листа чи телефонуємо.

На наше мовлення впливають умови, за яких відбувається спілкування.

Важливо навчитись орієнтуватись в цих умовах. Найперше слід усвідомити, в якій саме обстановці ви спілкуватиметесь, хто ваш адресат.



Обстановка під час спілкування може
бути офіційною і невимушеною

Урок – офіційна
обстановка



Перерва –
невимушена



Спробуйте самі визначити
обстановку в таких ситуаціях:

Розмова з мамою . . .



Розмова з
директором у його
кабінеті . . .



ЗАВДАННЯ

Розмова із учителем
на перерві . . .



Розмова з другом . . .



ЗАВДАННЯ

Правила спілкування

Будьте завжди чемні, ввічливі, привітні!

**Не хваліться даремно, нехай
вас інші похвалять!**

Умійте слухати і не перебивати інших!

Не будьте нав'язливими!

**Говоріть про те, що може бути цікавим і
корисним для тих, хто вас слухає!**