

Оценка результатов и компетенций

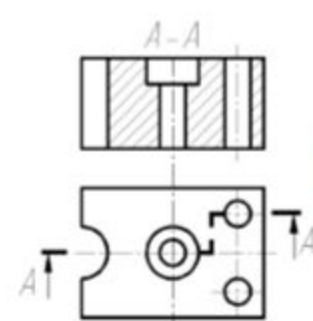
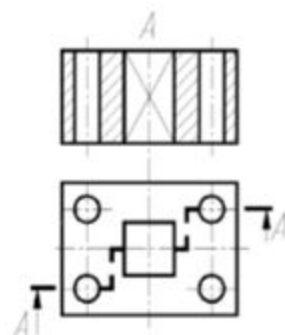
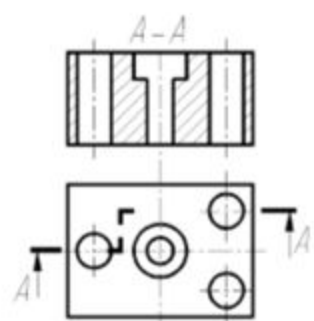
Томская Алина Сергеевна ▾

🏠 Главная / Тестирование / Выполнение заданий

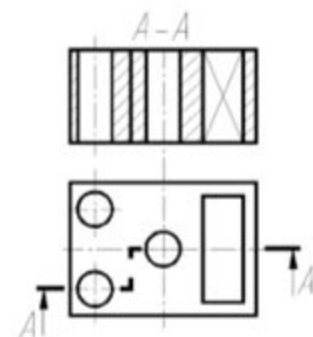
Задание №: 1

Правильное выполнение сложного ступенчатого разреза

Выберите один правильный ответ:

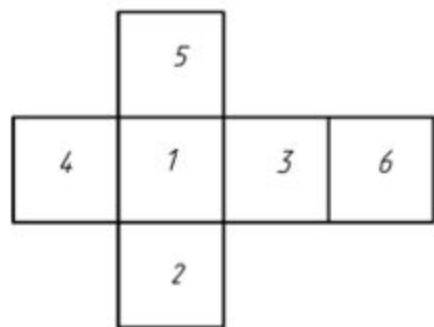


➤ Далее



Таймер обратного отсчёта

2 : 59



Установите соответствие путём перетаскивания маркеров элементов правого списка к маркерам левого списка:

ВИД

А: 3

снизу

Б: 1

слева

В: 5

спереди

Г: 4

справа

Д: 6

сверху

Е: 2

сзади

ОБОЗНАЧЕНИЕ

1 4

2 6

3 5

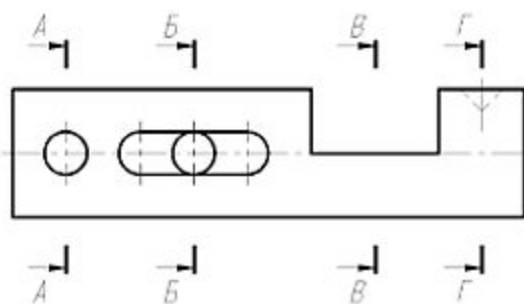
4 3

5 1

6 2

Таймер обратного отсчёта

2 : 59



Установите соответствие путём перетаскивания маркеров элементов правого списка к маркерам левого списка:

СЕКУЩАЯ ПЛОСКОСТЬ

- A: 4 секущая плоскость А
- Б: 3 секущая плоскость Г
- B: 1 секущая плоскость Б
- Г: 2 секущая плоскость В

СЕЧЕНИЕ

- 1
- 2
- 3
- 4

Таймер обратного отсчёта

2 : 59

Оценка результатов и компетенций

Томская Алина Сергеевна ▾

🏠 Главная / Тестирование / Выполнение заданий

Задание №: 4

Правильная последовательность нанесения размера

Составьте правильную последовательность элементов, перемещая их в списке:

определить границы измерения

нанести выносные линии

нанести размерные линии

нанести стрелки

нанести численные значения

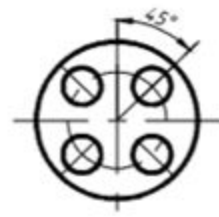
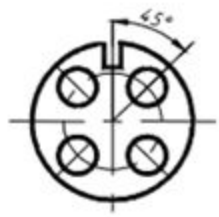
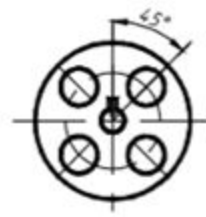
Таймер обратного отсчёта

2 59

Задание №: 5

Чертежи, на которых постановка размера 45^0 обоснована конструктивной необходимостью

Выберите несколько правильных ответов:



Таймер обратного отсчёта

2 58

Моор Евгений...

Оценка результатов и компетенций

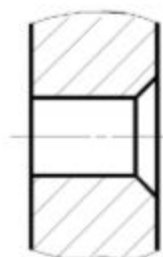
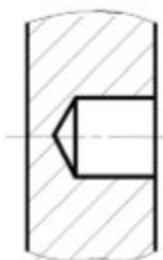
Томская Алина Сергеевна ▾

🏠 Главная / Тестирование / Выполнение заданий

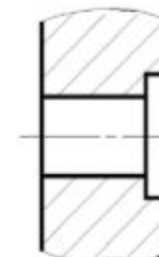
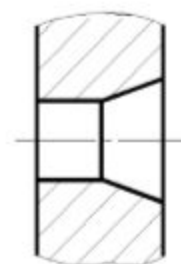
Задание №: 6

Чертеж, на котором необходимо нанести размер фаски

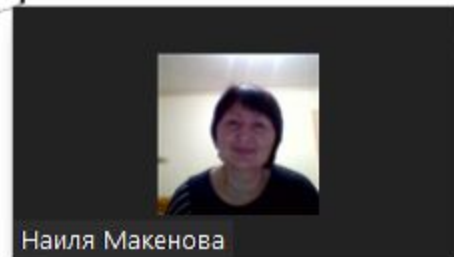
Выберите один правильный ответ:



➤ Далее



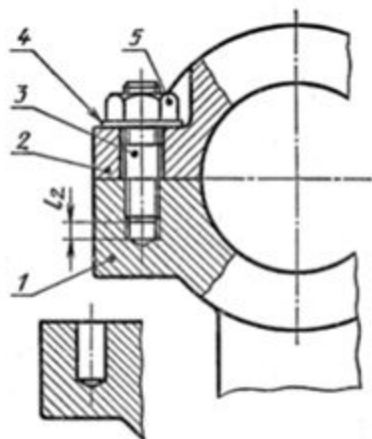
Таймер обратного отсчёта



Наиля Макенова

Задание №: 7

Последовательность разборки соединения (рис.)



Составьте правильную последовательность элементов, перемещая их в списке:

- отвинчивают гайки 5
- снимают шайбы 4
- снимают крышку 2
- вывинчивают шпильку 3

Таймер обратного отсчёта

2 59

← Предыдущее

Следующее →

- 1
- 2
- 3
- 4
- 5
- 6
- 7
- 8
- 9
- 10
- 11
- 12
- 13
- 14
- 15
- 16
- 17
- 18
- 19
- 20
- 21
- 22
- 23
- 24
- 25

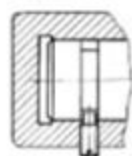
Задание №: 8

Соотнесите соединения и крепежные элементы, которые используются в них

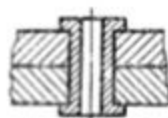
Установите соответствие путём перетаскивания маркеров элементов правого списка к маркерам левого списка:

СОЕДИНЕНИЕ

А:2



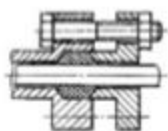
Б:4



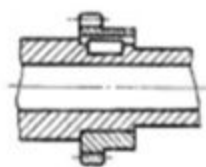
В:5



Г:1



Д:3



КРЕПЕЖНЫЙ ЭЛЕМЕНТ

1

болт

2

винт

3

шпонка

4

заклепка

5

шпилька

Таймер обратного отсчёта



Ваш ответ:

Задание №: 9

Последовательность стандартных изделий в спецификации

Составьте правильную последовательность элементов, перемещая их в списке:

шпилька M26 × 150 ГОСТ 22032-76

шпилька M24 × 150 ГОСТ 22034-76

шпилька M20 × 150 ГОСТ 22036-76

шпилька M20 × $\frac{1.5}{2.5}$ × 160 ГОСТ 22040-76

шпонка 18 × 11 × 120 ГОСТ 23360-78

шпонка 2 – 18 × 11 × 100 ГОСТ 23360-78

шпонка 4 – 18 × 11 × 100 ГОСТ 24068-80

шпонка 5 × 6.5 ГОСТ 24071-80



← Предыдущее

Следующее →

- 1
- 2
- 3
- 4
- 5
- 6
- 7
- 8
- 9
- 10
- 11
- 12
- 13
- 14
- 15
- 16
- 17
- 18
- 19
- 20
- 21
- 22
- 23
- 24
- 25

Оценка результатов и компетенций

Томская Алина Сергеевна ▾

🏠 Главная / Тестирование / Выполнение заданий

Задание №: 10

Последовательность действий, в которой читаются сборочные чертежи и чертежи общего вида

Составьте правильную последовательность элементов, перемещая их в списке:

- по наименованию сборочной единицы составить представление о ее назначении*
- по спецификации определить состав изделия*
- по чертежу представить геометрическую форму изделия*
- определить последовательность разборки и сборки изделия*

Таймер обратного отсчёта



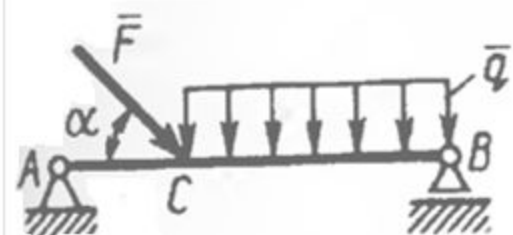
2 : 59

Оценка результатов и компетенций

Томская Алина Сергеевна ▾

🏠 Главная / Тестирование / Выполнение заданий

Задание №: 11



Количество уравнений равновесия, необходимых для определения реакций в точках A и B.

Впишите свой вариант ответа:

3|

🔄 Очистить

Таймер обратного отсчёта

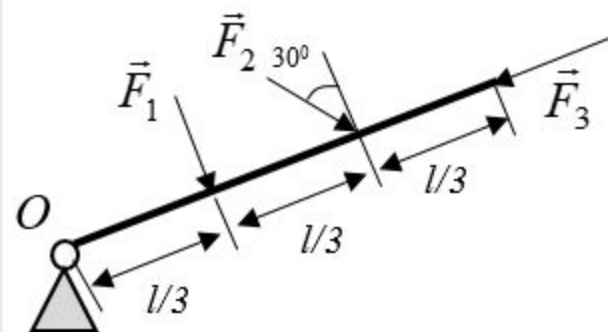
2 59

Оценка результатов и компетенций

Томская Алина Сергеевна ▾

[Главная](#) / [Тестирование](#) / [Выполнение заданий](#)

Задание №: 12



На шарнирно закрепленный стержень длиной l действует три силы: $F_1 = 1H$, $F_2 = 2H$, $F_3 = 3H$.

Все силы расположены в одной плоскости.

Расположите силы в порядке возрастания их моментов относительно точки O .

Составьте правильную последовательность элементов, перемещая их в списке:

 F_3 F_1 F_2

Таймер обратного отсчёта

2 : 57

Оценка результатов и компетенций

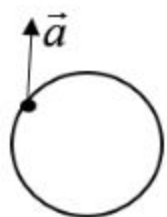
Томская Алина Сергеевна ▾

🏠 Главная / Тестирование / Выполнение заданий

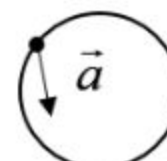
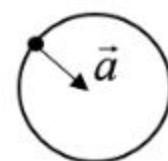
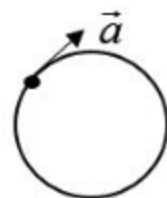
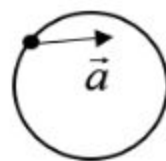
Задание №: 13

Точка движется по окружности. Укажите, какое расположение вектора ускорения \vec{a} **НЕ СООТВЕТСТВУЕТ** реальному

Выберите один правильный ответ:



➔ Далее



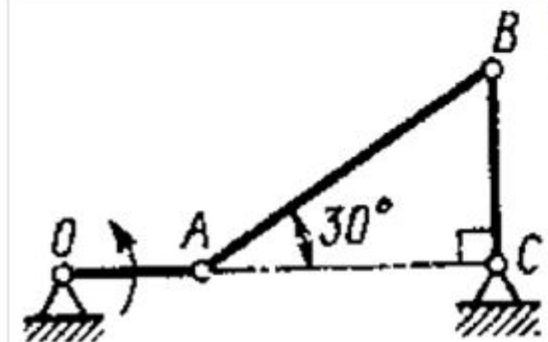
Таймер обратного отсчёта



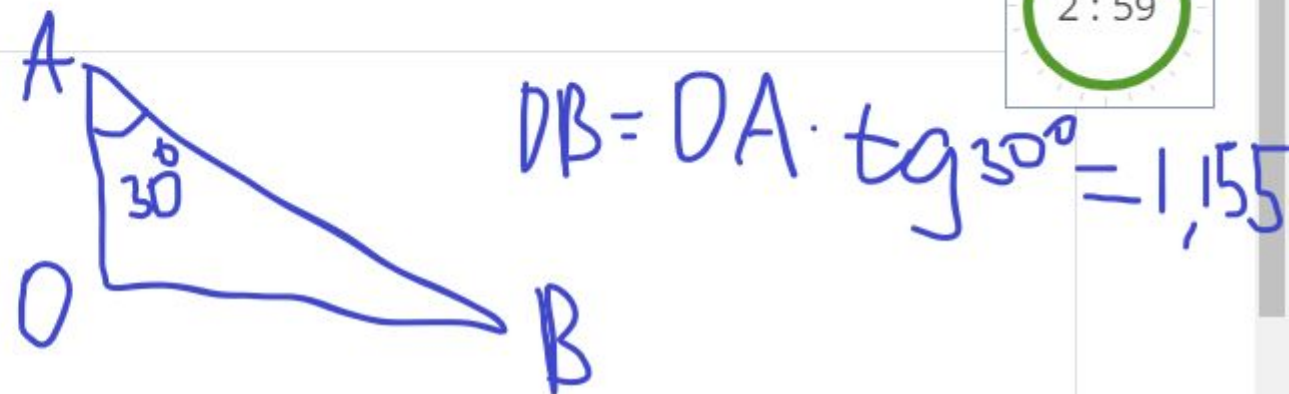
2 : 59

Главная / Тестирование / Выполнение заданий

Задание №: 14



На рисунке задано положение плоского механизма.



1 Тип движения звена AB

вращательное

поступательное

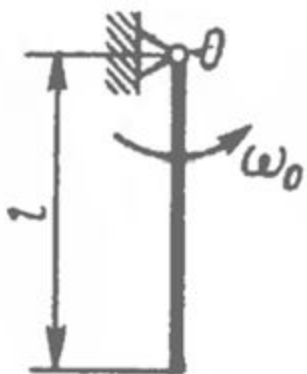
плоскопараллельное

сферическое

2 Если точка A имеет скорость 2 м/с, тогда скорость точки B равна м/с.

(Ответ округлите до тысячных)

Задание №: 15



Положение механики, которое нужно применить для определения начальной угловой скорости ω_0 , необходимой для того, чтобы стержень, вращаясь вокруг горизонтальной оси O , сделал пол-оборота.

Таймер обратного отсчёта

2 59

Выберите один правильный ответ:

- закон сохранения энергии [▶ Далее](#)
- закон сохранения кинетического момента
- теорему Кёнига
- второй закон Ньютона
- теорему об изменении кинетического момента

[← Предыдущее](#)[Следующее →](#)

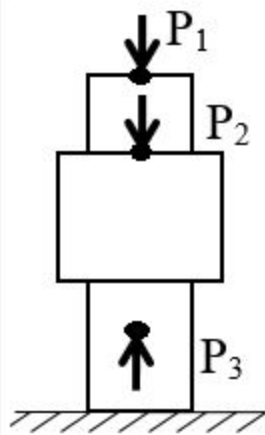
| | | | | | | | | | | | | | | | | | | | | | | | | |
|---|---|---|---|---|---|---|---|---|----|----|----|----|----|----|----|----|----|----|----|----|----|----|----|----|
| 1 | 2 | 3 | 4 | 5 | 6 | 7 | 8 | 9 | 10 | 11 | 12 | 13 | 14 | 15 | 16 | 17 | 18 | 19 | 20 | 21 | 22 | 23 | 24 | 25 |
|---|---|---|---|---|---|---|---|---|----|----|----|----|----|----|----|----|----|----|----|----|----|----|----|----|

Оценка результатов и компетенций

Томская Алина Сергеевна ▾

[Главная](#) / [Тестирование](#) / [Выполнение заданий](#)

Задание №: 16



На рисунке изображен упругий стержень, к которому приложены силы

$$P_1 = 2 \text{ кН}$$

$$P_2 = 4 \text{ кН}$$

$$P_3 = 8 \text{ кН}$$

Расчет производить без учета веса стержня.

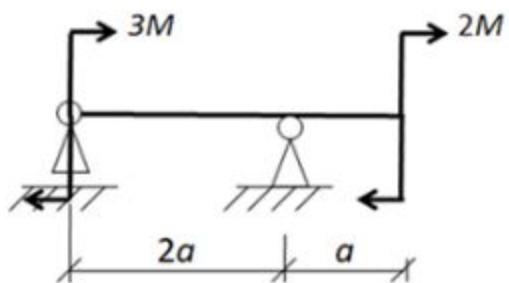
- 1 Количество участков для расчета внутренних напряжений 4.
- 2 Максимальное значение (по модулю) внутренней продольной силы равно 6 кН.

Таймер обратного отсчёта

2 : 59

Задание №: 17

Эпюра изгибающих моментов обозначена буквой ____.



- A)
- B)
- C)
- D)
- E)

Впишите свой вариант ответа:

E

Очистить

← Предыдущее

Следующее →

Таймер обратного отсчёта

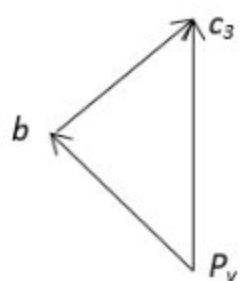


Оценка результатов и компетенций

Томская Алина Сергеевна

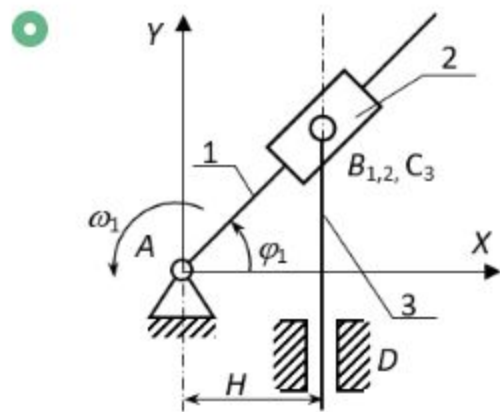
Главная / Тестирование / Выполнение заданий

Задание №: 19

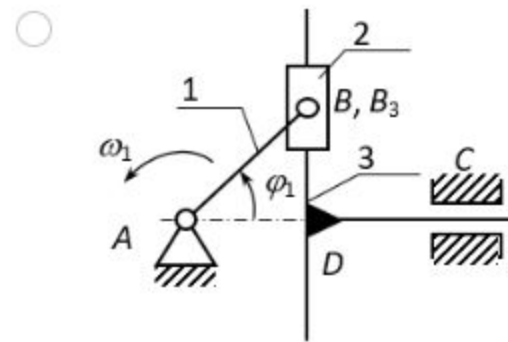
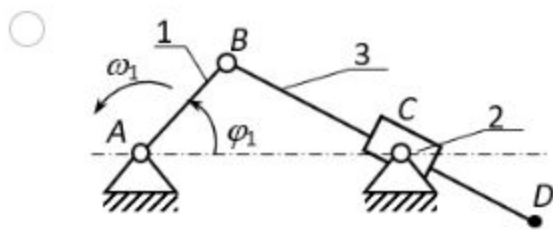


Механизм, которому принципиально соответствует план скоростей, изображенный на рисунке.
(Масштаб не учитывать)

Выберите один правильный ответ:



➔ Далее



Таймер обратного отсчёта

2 : 53

Оценка результатов и компетенций

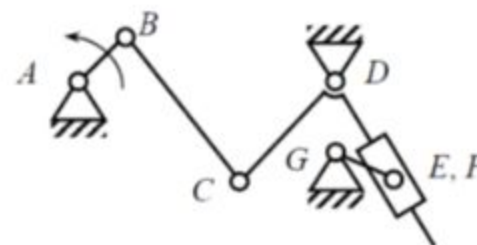
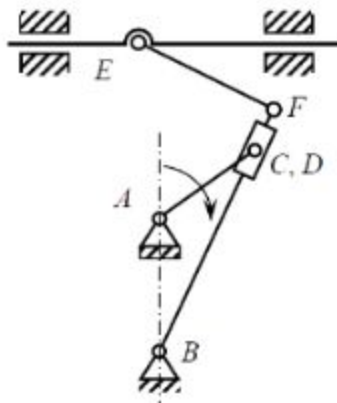
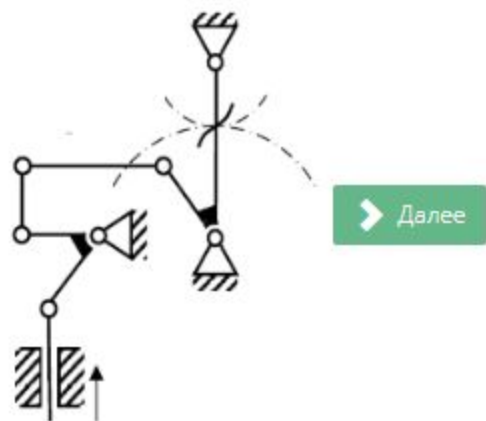
Томская Алина Сергеевна ▾

Главная / Тестирование / Выполнение заданий

Задание №: 20

Если все звенья механизмов – абсолютно жесткие тела, а ведущие звенья отмечены стрелками, тогда **неработоспособный** механизм изображен на рисунке

Выберите один правильный ответ:



Таймер обратного отсчёта



Оценка результатов и компетенций

Томская Алина Сергеевна ▾

🏠 Главная / Тестирование / Выполнение заданий

Задание №: 21

Выберете только символьные адреса

Выберите несколько правильных ответов:

- 192.168.1.1
- www.mail.ru
- portal.tpu.ru
- 20-CF-30-B0-4B-A4
- 94.100.180.200

Таймер обратного отсчёта

2 : 58

Оценка результатов и компетенций

Томская Алина Сергеевна ▾

[Главная](#) / [Тестирование](#) / [Выполнение заданий](#)

Задание №: 22

Соотнесите термины с определениями

Таймер обратного отсчёта

2 : 58

Установите соответствие путём перетаскивания маркеров элементов правого списка к маркерам левого списка:

А : 3

Целостность

Б : 1

Идентификация

В : 4

Конфиденциальность

Г : 2

Аутентификация

1

присвоение пользователю личного идентификатора и проверка наличия предъявляемого идентификатора

2

проверка подлинности субъекта информационного взаимодействия

3

свойство информации быть в ее исходном виде, то есть при ее хранении или передаче не было произведено несанкционированных изменений

4

свойство информации быть доступной только тому кругу лиц, для кого она предназначена

Ваш ответ:

| | | | |
|--|--|--|--|
| | | | |
|--|--|--|--|

Задание №: 23

Логическая функция, которой соответствует приведенная таблица истинности

| A | B | ? |
|-----|-----|---|
| 1 | 1 | 1 |
| 1 | 0 | 0 |
| 0 | 1 | 0 |
| 0 | 0 | 0 |

Выберите один правильный ответ:

- конъюнкция [▶ Далее](#)
- дизъюнкция
- эквиваленция
- логическое умножение

← Предыдущее

Следующее →

1 2 3 4 5 6 7 8 9 10 11 12 13 14 15 16 17 18 19 20 21 22 23 24 25



Оценка результатов и компетенций

Томская Алина Сергеевна ▾

[Главная](#) / [Тестирование](#) / [Выполнение заданий](#)

Задание №: 24

Преподаватель поймал студентов (Ваню, Петю, Игоря) со шпаргалкой. На вопрос преподавателя “Чья это шпаргалка?” студенты ответили следующее:

Ваня – Шпаргалка не моя, шпаргалка не Пети

Петя – Шпаргалка не Вани, Шпаргалка Игоря

Игорь – Шпаргалка не моя, Шпаргалка Вани

Один из студентов ни разу не соврал, второй соврал два раза, а третий один раз соврал и один раз сказал правду.

Соотнесите правильно студентов.

Установите соответствие путём перетаскивания маркеров элементов правого списка к маркерам левого списка:

A:2

Петя

B:1

Ваня

B:3

Игорь

1

Сомневающийся

2

Лгун

3

Откровенный

Таймер обратного отсчёта

2 : 59

Ваш ответ:

Задание №: 25

Пропускная способность модема 1 Мбит/с.

За 1 минуту модем передаст ____ информации

Выберите один правильный ответ:

- 60 Мбайт
- 7.5 Мбайт ➤ Далее
- 6000 Мбайт
- 6000 Мбит
- 7.5 Мбит
- 75 Мбит

Таймер обратного отсчёта



2 59

← Предыдущее

Следующее →

- 1
- 2
- 3
- 4
- 5
- 6
- 7
- 8
- 9
- 10
- 11
- 12
- 13
- 14
- 15
- 16
- 17
- 18
- 19
- 20
- 21
- 22
- 23
- 24
- 25

Оценка результатов и компетенций

Томская Алина Сергеевна ▾

🏠 Главная / Тестирование / Выполнение заданий

Задание №: 26

Некоторая база данных описывается перечнем записей:

Иванов, 1956, 2400

Сидоров, 1957, 5300

Петров, 1955, 3600

Козлов, 1952, 1200

Отсортируйте строки по второму полю по возрастанию

Составьте правильную последовательность элементов, перемещая их в списке:

Козлов, 1952, 1200

Петров, 1955, 3600

Иванов, 1956, 2400

Сидоров, 1957, 5300

Таймер обратного отсчёта

2 : 59

Оценка результатов и компетенций

Томская Алина Сергеевна ▾

🏠 Главная / Тестирование / Выполнение заданий

Задание №: 27

База данных – это _____

Выберите один правильный ответ:

- набор данных, описывающий логику работы приложений
- набор приложений для хранения и обработки больших объемов информации
- интерфейс, предоставляющий доступ к копированию и удалению данных из приложения
- хранилище сведений, структурированных оптимальным для машинной обработки образом

➤ Далее

Таймер обратного отсчёта



Задание №: 28

Петя записал IP-адрес школьного сервера на листке бумаги и положил его в карман куртки. Петина мама случайно постирала куртку вместе с запиской. После стирки Петя обнаружил в кармане четыре обрывка с фрагментами IP-адреса.

Восстановите IP-адрес.

Составьте правильную последовательность элементов, перемещая их в списке:

| |
|-------|
| 17 |
| 6.12 |
| 4.128 |
| .56 |



← Предыдущее

Следующее →

- 1
- 2
- 3
- 4
- 5
- 6
- 7
- 8
- 9
- 10
- 11
- 12
- 13
- 14
- 15
- 16
- 17
- 18
- 19
- 20
- 21
- 22
- 23
- 24
- 25

Оценка результатов и компетенций

Томская Алина Сергеевна ▾

🏠 Главная / Тестирование / Выполнение заданий

Задание №: 29

В программировании **не** существует операторов

Выберите несколько правильных ответов:

- условных
- семантических
- присваивания
- порядка
- перехода

Таймер обратного отсчёта

2 : 59

Задание №: 30

Дано:

`int a=1; int b=3; double c =(a/b) * b;`

Запишите значение `c`

Выберите один правильный ответ:

- `C=0` ➔ Далее
- `C=0,33`
- `C=3,33`
- `C=6`

Таймер обратного отсчёта



2 58

← Предыдущее

Следующее →

- 1
- 2
- 3
- 4
- 5
- 6
- 7
- 8
- 9
- 10
- 11
- 12
- 13
- 14
- 15
- 16
- 17
- 18
- 19
- 20
- 21
- 22
- 23
- 24
- 25

Задание №: 31

На лабораторном столе химика-аналитика находится штатив с реагентами и индикаторами. Над столом на полках расположены химические стаканы и воронки, мерные колбы и цилиндры.

Опасные и вредные факторы на рабочем месте

Выберите несколько правильных ответов:

- острые кромки, заусенцы и шероховатость на поверхностях заготовок, инструментов и оборудования
- недостаточная освещенность рабочей зоны
- попадание токсикантов на кожные покровы и слизистые оболочки
- динамическая перегрузка
- повышенная загазованность рабочей зоны
- подвижные части производственного оборудования
- повышенная или пониженная температура воздуха рабочей зоны
- повышенный уровень шума на рабочем месте



Задание №: 32

Установите соответствие

Установите соответствие путём перетаскивания маркеров элементов правого списка к маркерам левого списка:



Вид инструктажа по охране труда

- А:2 вводный
- Б:3 внеплановый
- В:5 целевой
- Г:1 повторный
- Д:4 первичный

Инструктажа на рабочем месте

- 1 Инструктаж по охране труда, который проводится для закрепления полученных знаний и навыков.
- 2 Инструктаж по охране труда, который проводится для всех принимаемых на работу лиц.
- 3 Инструктаж по охране труда, который проводится при нарушении работниками требований охраны труда, которые создали реальную угрозу наступления несчастного случая на производстве.
- 4 Инструктаж по охране труда, который проводится индивидуально с каждым работником с практическим показом безопасных приемов и методов труда.
- 5 Инструктаж по охране труда, который проводится при выполнении разовых работ, при ликвидации последствий аварий, стихийных бедствий и работ, на которые оформляются специальные документы.

Оценка результатов и компетенций

Томская Алина Сергеевна ▾

🏠 Главная / Тестирование / Выполнение заданий

Задание №: 33

Водитель при закрытии металлических дверей гаражного бокса, по личной неосторожности, получил повреждение левой кисти. Общие условия: время суток - 17.00, температура воздуха в помещении 20 °С. Около входа в гаражный бокс имеется аптечка.

Установите правильную последовательность ВАШИХ действий по оказанию первой помощи пострадавшему

Составьте правильную последовательность элементов, перемещая их в списке:



вызов бригады скорой медицинской помощи

оценка обстановки с определением угрожающих факторов для собственной жизни, для жизни сотрудника

наложение тугой асептической повязки на левую кисть

наблюдение за состоянием пострадавшего и оказание ему моральной поддержки до прибытия бригады скорой медицинской помощи

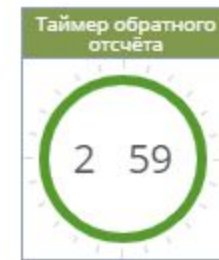
передача пострадавшего бригаде скорой медицинской помощи

Задание №: 34

Виды возгорания, которые запрещено тушить пенным огнетушителем

Выберите несколько правильных ответов:

- электроустановки
- керосин
- пылевые скопления
- бытовой мусор
- газ
- электропровод
- бензин
- деревянные строения



← Предыдущее

Следующее →

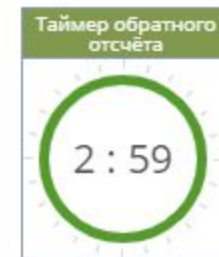
- 1
- 2
- 3
- 4
- 5
- 6
- 7
- 8
- 9
- 10
- 11
- 12
- 13
- 14
- 15
- 16
- 17
- 18
- 19
- 20
- 21
- 22
- 23
- 24
- 25

Задание №: 35

Факторы, определяющие опасность поражения человека электрическим током

Выберите несколько правильных ответов:

- электрическое сопротивление человека
- влажность воздуха
- продолжительность действия тока
- напряжение
- род и частота тока
- индивидуальные свойства человека
- коэффициент пульсации
- сила тока



← Предыдущее

Следующее →

- 1
- 2
- 3
- 4
- 5
- 6
- 7
- 8
- 9
- 10
- 11
- 12
- 13
- 14
- 15
- 16
- 17
- 18
- 19
- 20
- 21
- 22
- 23
- 24
- 25

установите соответствие путем перетаскивания маркеров элементов правого списка к маркерам левого списка:

A:3



Б:2



В:1



Г:4



1

Опасно. Радиоактивные вещества или ионизирующее излучение

2

Взрывоопасно

3

Опасно. Ядовитые вещества

4

Пожароопасно. Легковоспламеняющиеся вещества

5

Пожароопасно. Окислитель

Таймер обратного отсчёта

2 59

Оценка результатов и компетенций

Томская Алина Сергеевна ▾

🏠 Главная / Тестирование / Выполнение заданий

Задание №: 37

Пыль, попадая в организм человека, оказывает _____ действие.

Выберите один правильный ответ:

- фибринолитическое
- фибрилляционное
- фиброгенное ➤ Далее
- ферментативное

Таймер обратного отсчёта



2 : 59

Задание №: 38

Соотнесите название ЧС с её проявлением

Установите соответствие путём перетаскивания маркеров элементов правого списка к маркерам левого списка:

A: 2

ЧС природного характера

1

взрыв в здании

Б: 5

ЧС экологического характера

2

буря

В: 3

ЧС социального характера

3

терроризм

Г: 4

ЧС биологического характера

4

эпизоотия

Д: 1

ЧС техногенного характера

5

разрушение озонового слоя



Ваш ответ:

| | | | | |
|---|---|---|---|---|
| A | Б | В | Г | Д |
| 2 | 5 | 3 | 4 | 1 |

Очистить

Далее

Оценка результатов и компетенций

Томская Алина Сергеевна ▾

🏠 Главная / Тестирование / Выполнение заданий

Задание №: 39

На сварочном участке при проведении ремонтных работ применяется ручная электродуговая сварка электродами типа МР-3. Известно, что помещение имеет следующие размеры: длина – 13 м, ширина – 10 м, высота – 4 м.

Работы проводятся двумя сварщиками, расход электродов составляет 1 кг/(час чел).

- 1 Если удельное выделение оксидов марганца составляет 1,73 г/кг расходуемых материалов, то концентрация оксидов марганца в сварочном аэрозоле, которая будет достигнута в помещении участка в течении 2 часов в условиях отключенной вентиляции, равна _____ мг/м³ (Ответ округлить до десятых)
- 2 Сварщик может работать при отключенной вентиляции в течении 2 часов, если ПДК р.з. оксидов марганца составляет 0,01 мг/м³.
Данное утверждение
 неверно верно

