



**ЭКОНОМИКА
МОСКВЫ**



ДЕПАРТАМЕНТ
ГОРОДСКОГО ИМУЩЕСТВА
города Москвы



ГКУ «МОСКОВСКИЙ
ЦЕНТР
НЕДВИЖИМОСТИ»

УЛ. НОВОЧЕРЕМУШКИНСКАЯ, Д. 9

ЮГО-ЗАПАДНЫЙ АДМИНИСТРАТИВНЫЙ ОКРУГ ГОРОДА МОСКВЫ,
РАЙОН АКАДЕМИЧЕСКИЙ
НЕЖИЛОЕ ПОМЕЩЕНИЕ ОБЩЕЙ ПЛОЩАДЬЮ 489,7 КВ.М



ЭКОНОМИКА
МОСКВЫ



ДЕПАРТАМЕНТ
ГОРОДСКОГО ИМУЩЕСТВА
города Москвы



ГКУ «МОСКОВСКИЙ ЦЕНТР
НЕДВИЖИМОСТИ»

Общая информация о помещении

Нежилое помещение площадью **489,7 кв.м** расположены на 1 и 2 этажах многоквартирного жилого дома 1957 года постройки.

Помещение фактически свободно, находится под охраной с 01.10.2020. Установлена информационная блокировка «Объект для приватизации».

Помещение предполагается использовать для размещения сотрудников Государственного казенного учреждения города Москвы «Московский центр недвижимости», после наделения его функциональными обязанностями ГКУ Инженерных служб районов в части администрирования доходов по договорам социального найма.

Кабинетная площадь помещения – 343,9 кв. м.

Количество **рабочих мест** для размещения персонала – 67.



ЭКОНОМИКА
МОСКВЫ

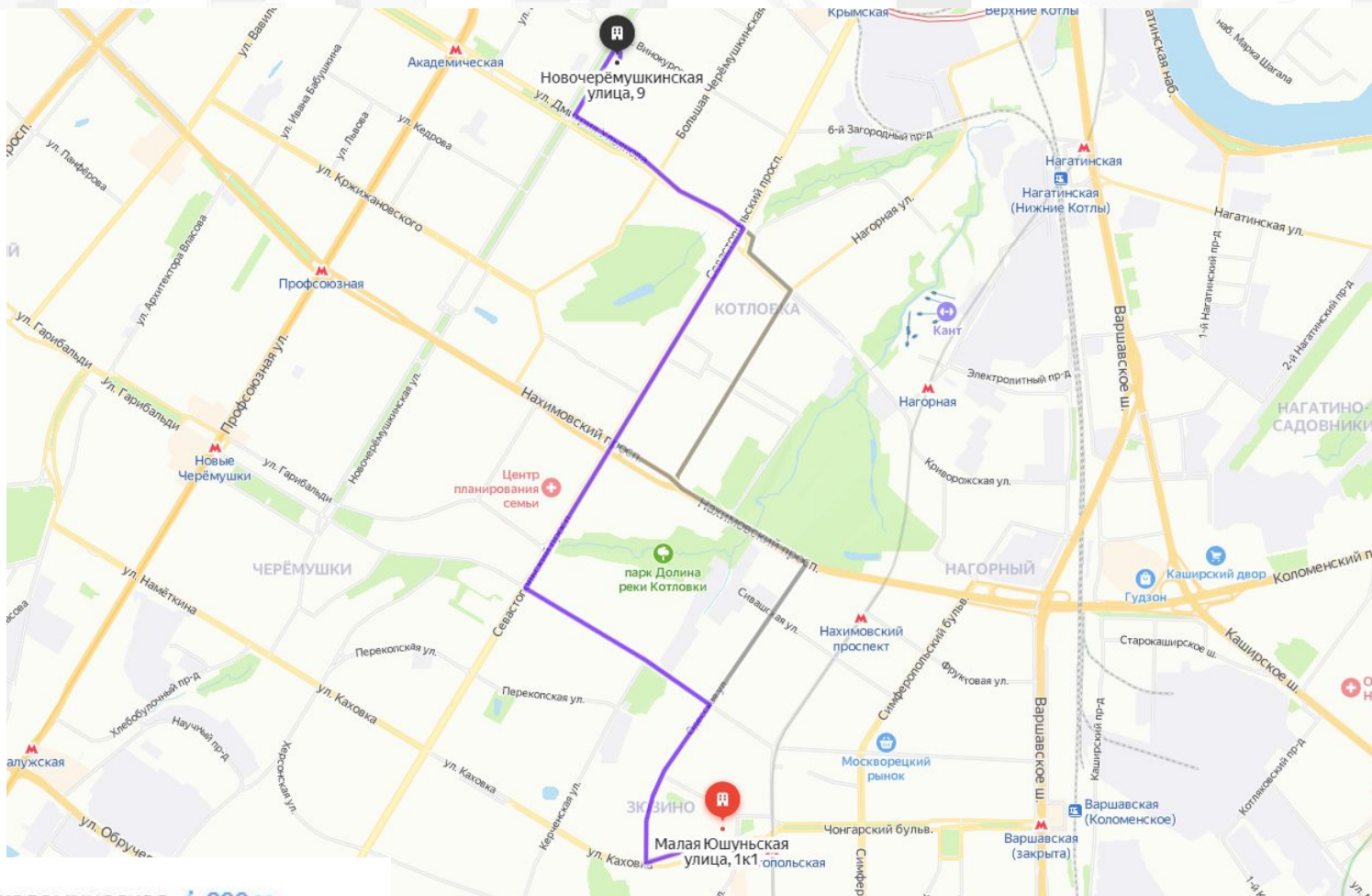




ДЕПАРТАМЕНТ
ГОРОДСКОГО ИМУЩЕСТВА
города Москвы





ГКУ «МОСКОВСКИЙ ЦЕНТР
НЕДВИЖИМОСТИ»

Расположение на карте



 Академическая  900 м

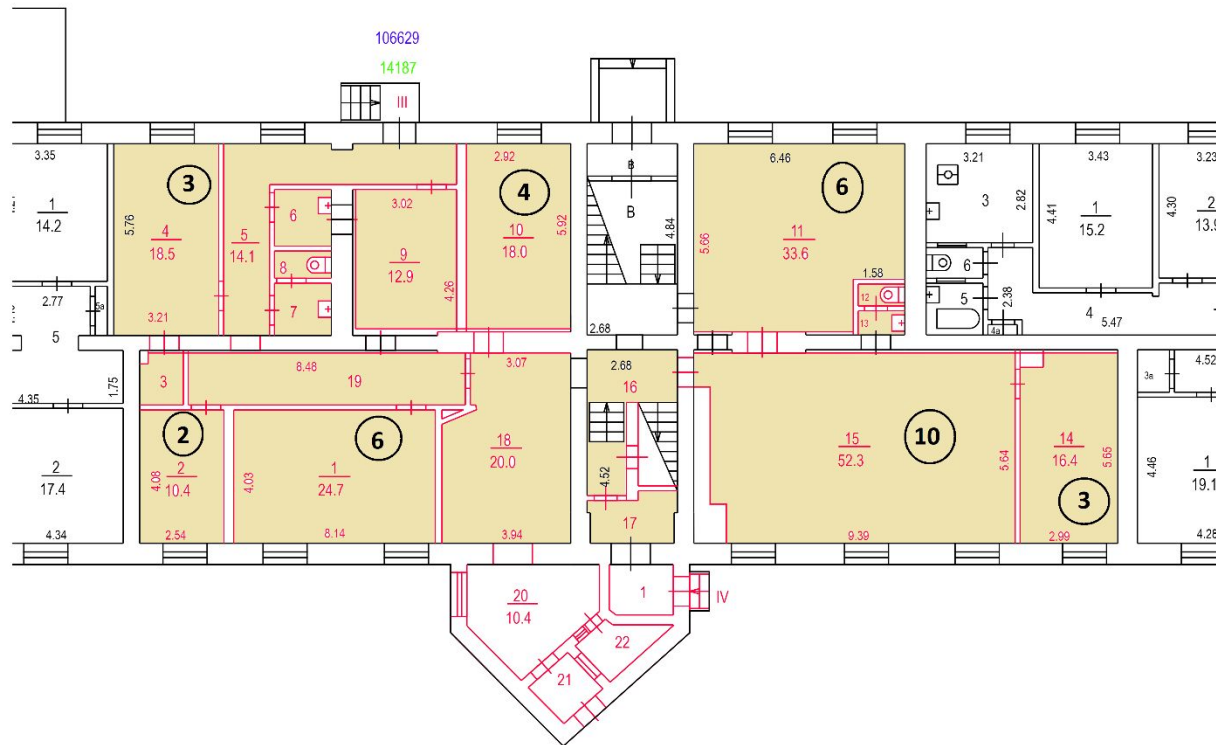
 Улица Винокурова, 7  170 м



Поэтажный план с отображением размещения рабочих мест 1 этаж

ул. Винокурова

ул. Новочерёмушкинская, Д. 9

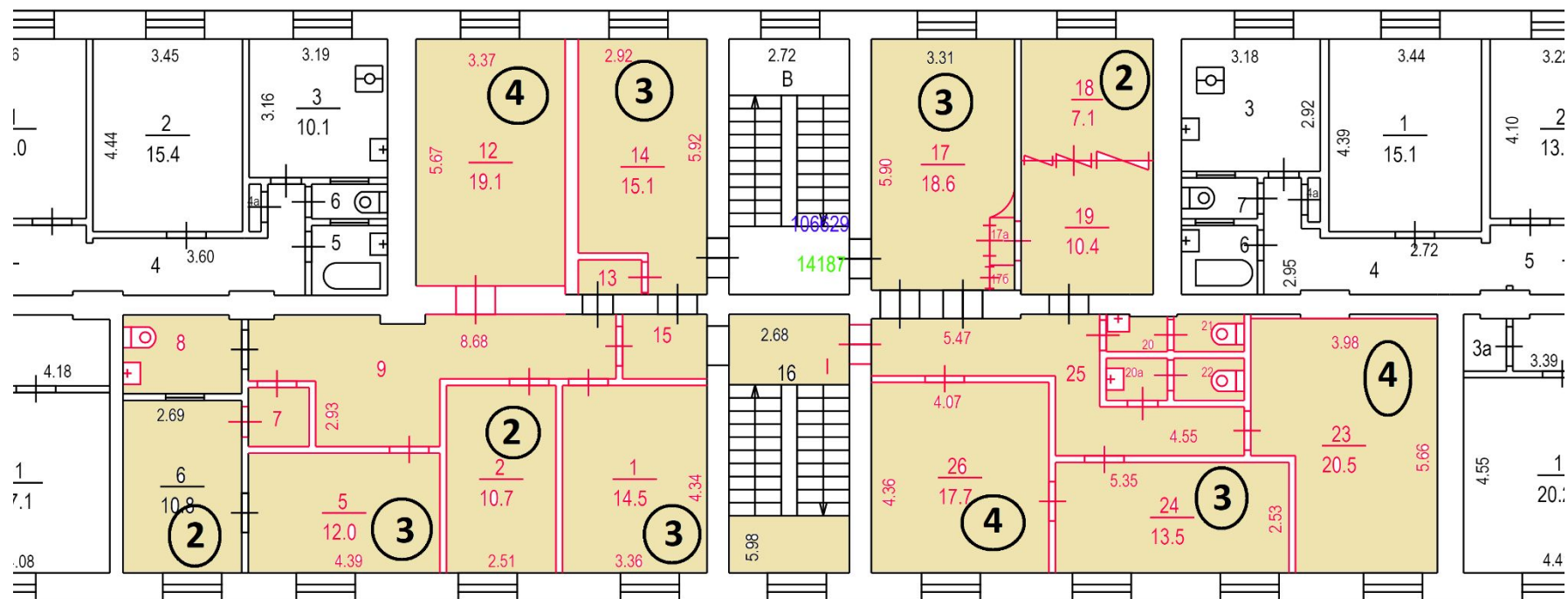


ул. Дмитрия Ульянова

ул. Большая Черёмушкинская



Поэтажный план с отображением размещения рабочих мест 2 этаж





Помещение N III Тип: Учрежденческие
Последнее обследование 12.07.2006

ф.25

Этаж	NN Комн.	Характеристики комнат и помещений	Площади						Высота
			без	в т.ч.		летних			
			летних	основ.	вспом.	лодж.	балк.	проч.	
1	1	кабинет	24.7	24.7					315
	2	кабинет	10.4	10.4					315
	3	пом.подсобное	1.3		1.3				315
	4	кабинет	18.5	18.5					315
	5	коридор	14.1		14.1				315
	6	уборная	3		3				315
	7	умывальная	1.2		1.2				315
	8	уборная	1.9		1.9				315
	9	комната охраны	12.9	12.9					315
	10	кабинет	18	18					315
	11	кабинет	33.6	33.6					315
	12	уборная	1.4		1.4				315
	13	умывальная	1.4		1.4				315
	14	кабинет	16.4	16.4					315
	15	холл	52.3		52.3				315
	16	лестница	10.1		10.1				315
	17	пом.подсобное	3.9		3.9				315
	18	вестибюль	20		20				315
	19	коридор	12		12				315
Итого по помещению			257.1	134.5	122.6	0	0	0	
Нежилые всего			257.1	134.5	122.6	0	0	0	
Общая площадь (с летним)			257.1						



Помещение N I Тип: Учрежденческие
Последнее обследование 12.07.2006

ф.25

Этаж	NN Комн.	Характеристики комнат и помещений	Площади					Высота	
			без	в т.ч.		летних			
			летних	основ.	вспом.	лодж.	балк.		проч.
2	1	кабинет	14.5	14.5				300	
	2	кабинет	10.7		10.7			300	
	5	кабинет	12	12				300	
	6	кабинет	10.8	10.8				300	
	7	коридор	1.7		1.7			300	
	8	уборная	4.4		4.4			300	
	9	коридор	16.9		16.9			300	
	12	кабинет	19.1	19.1				300	
	13	компьютерная	1.7		1.7			300	
	14	кабинет	15.1	15.1				300	
	15	коридор	2.5		2.5			300	
	16	лестница	16		16			300	
	17	кабинет	18.6	18.6				300	
	17а	коридор	0.7		0.7			300	
	17б	шкаф	0.2		0.2			300	
	18	секретарь	7.1	7.1				300	
	19	секретарь	10.4	10.4				300	
	20	умывальная	1		1			300	
	20а	умывальная	1		1			300	
	21	уборная	1.4		1.4			300	
	22	уборная	1.3		1.3			300	
	23	кабинет	20.5	20.5				300	
	24	кабинет	13.5	13.5				300	
	25	коридор	13.8		13.8			300	
	26	кабинет	17.7	17.7				300	

Итого	по помещению	232.6	159.3	73.3	0	0	0	
	Нежилые всего	232.6	159.3	73.3	0	0	0	
Общая площадь (с летним)		232.6						



**ЭКОНОМИКА
МОСКВЫ**



ДЕПАРТАМЕНТ
ГОРОДСКОГО ИМУЩЕСТВА
города Москвы



ГКУ «МОСКОВСКИЙ ЦЕНТР
НЕДВИЖИМОСТИ»

Фотоматериалы

