

Красный Холм

и его окрестности

Путеводитель знакомит с достопримечательностями и историей Красного Холма, Краснохолмского Николаевского Антониева монастыря и восточных сельских территорий Краснохолмского района.



Краснохолмский Николаевский Антониев монастырь

Никольский собор



Макет монастыря (автор Алексей Маратович Салимов)

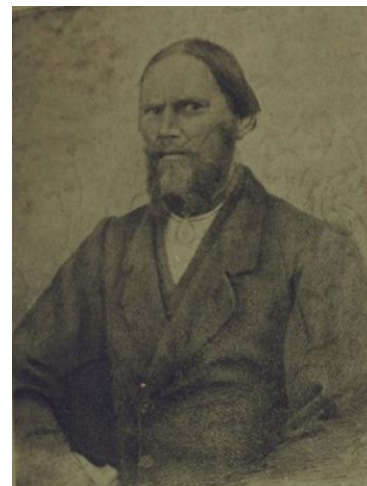


Северо-восточная башня





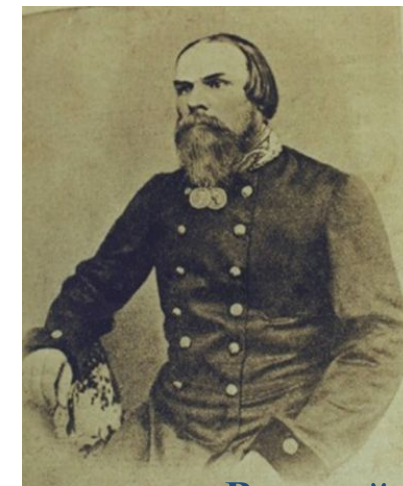
**Колокольня Троицкого собора
—символ Красного Холма**



**Василий Матвеевич
Бородавкин -
младший**



**Иван Иванович
Камкин**



**Василий
Матвеевич
Бородавкин -
старший**



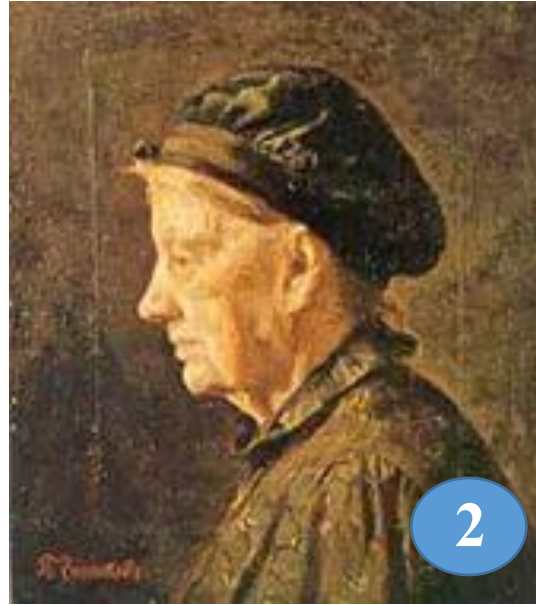
Село Пруды - родина художника и педагога Павла Петровича Чистякова



Деревянная церковь
Покрова Пресвятой
Богородицы



Какие из представленных картин принадлежат кисти П.П.Чистякова?



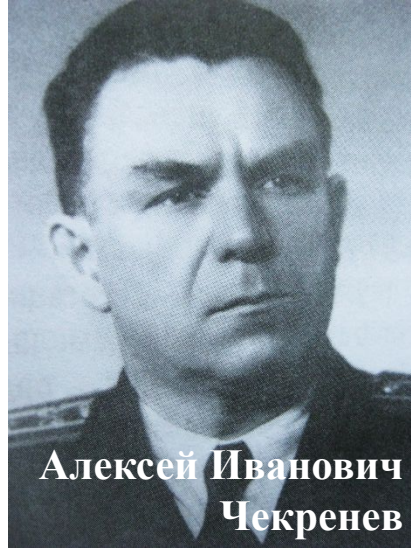
Турково - Рычманово



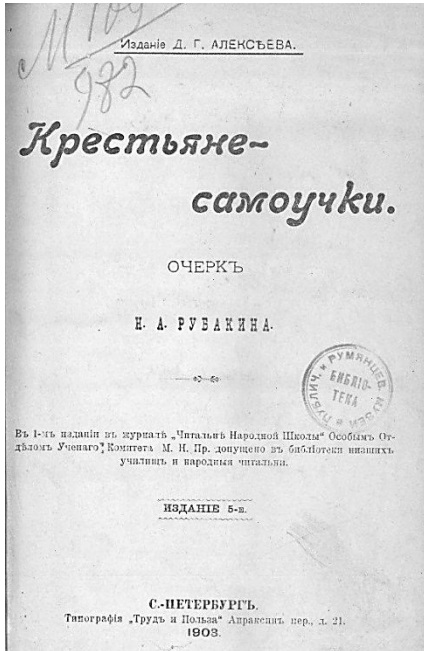
Сергей Григорьевич
Журавлев



Алексей Иванович
Никитин



Алексей Иванович
Чекрнев



Христорождественская церковь в с. Рычманово

Трофимово - Поляны

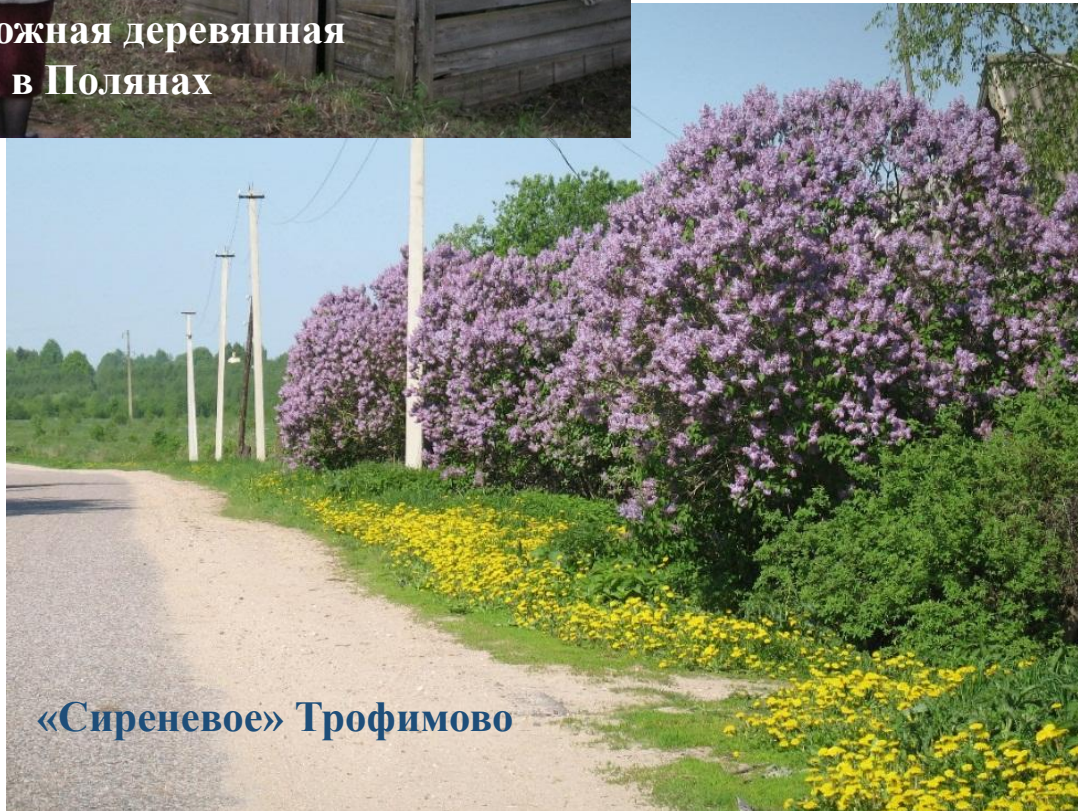
Игорь
Александрович
Березин



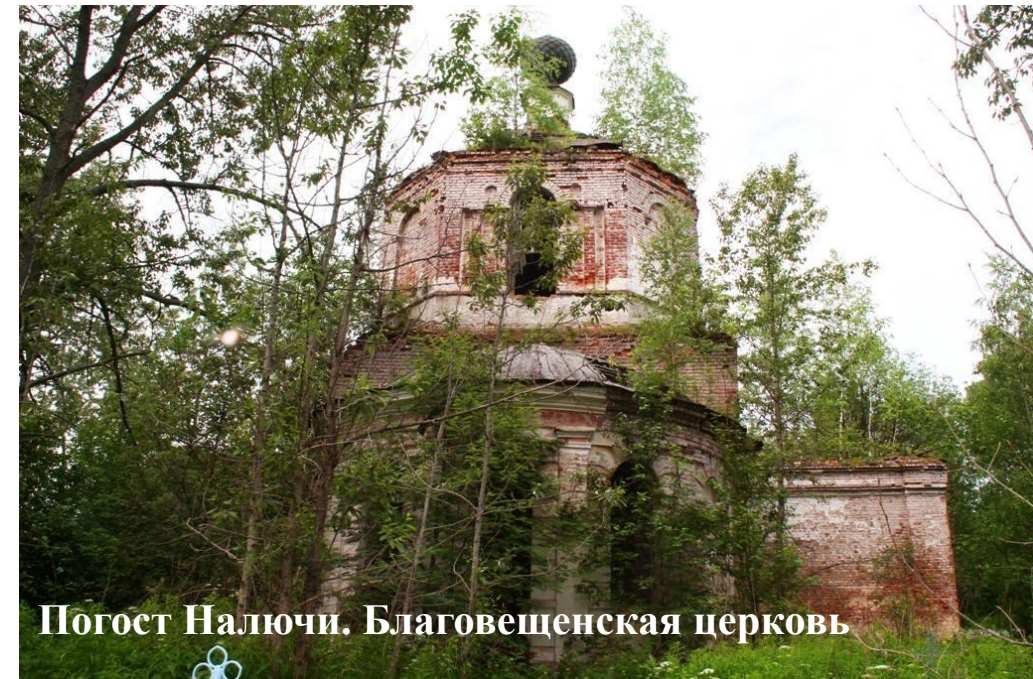
Придорожная деревянная часовня в Полянах



Дмитрий Федорович фон Гагман



«Сиреневое» Трофимово

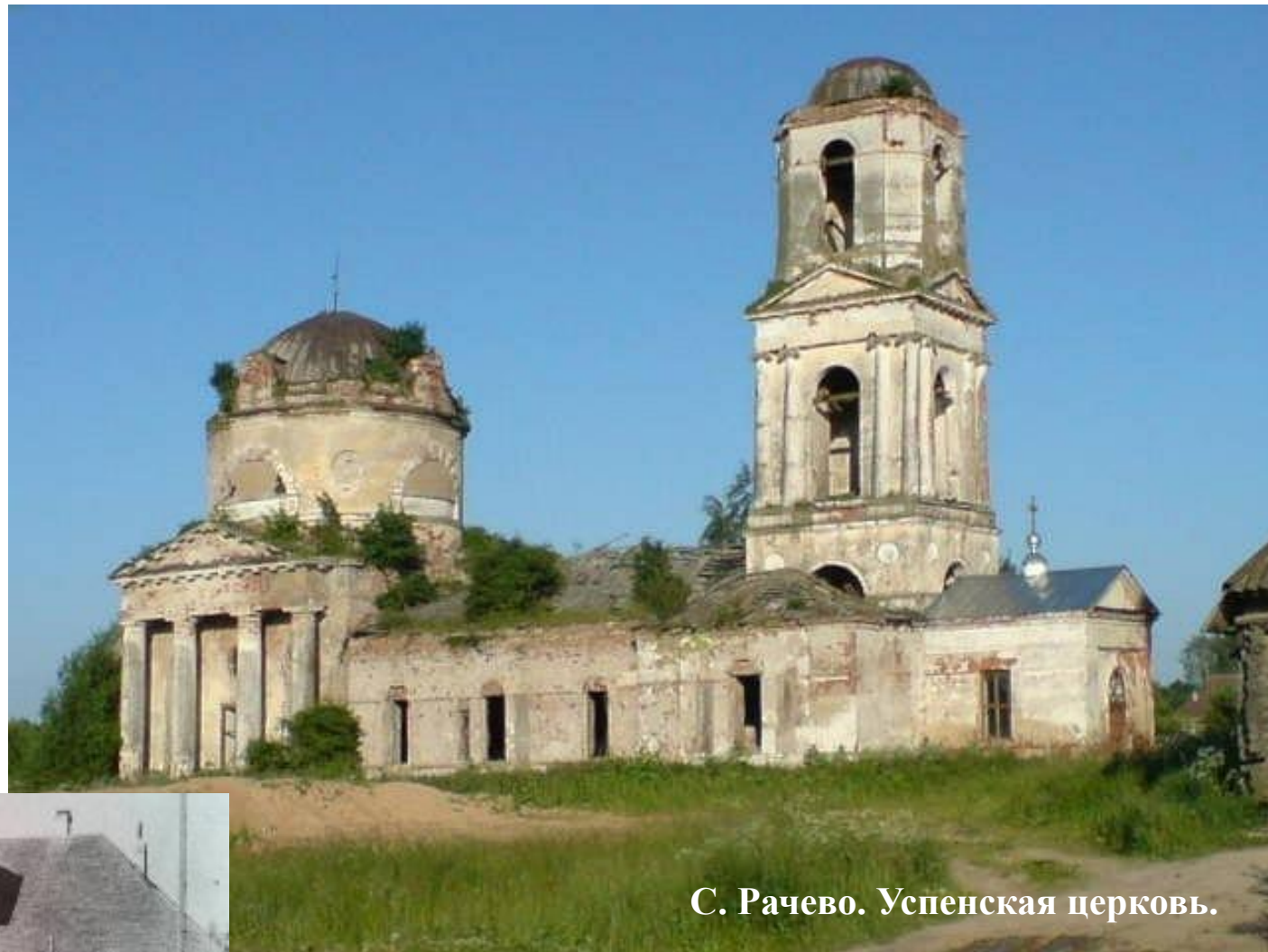


Погост Налючи. Благовещенская церковь

Литвиново - Рачево



**Петр
Григорьевич
Волков**



С. Рачево. Успенская церковь.

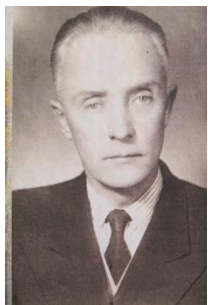
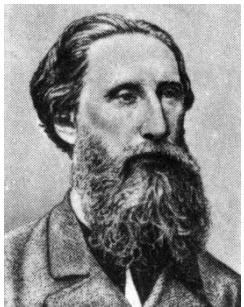


Школа в с. Рачево, построенная на средства земства , которой было присвоено имя Луки Александровича Кисловского (ныне разобрана)



Поклонный крест на месте часовни около д. Крюково

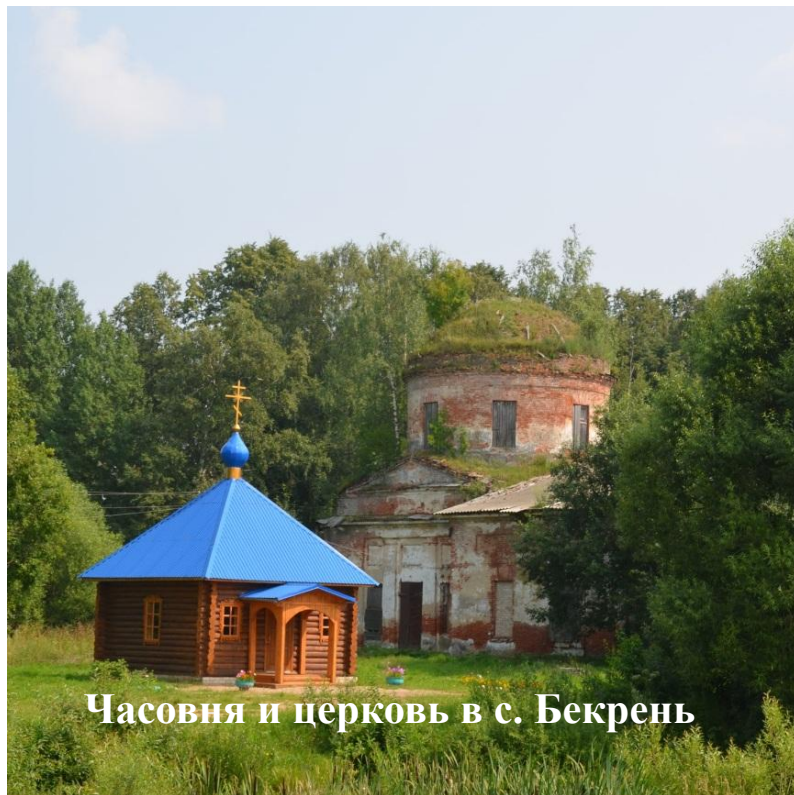
Литвиново - Бекрень



Григорий
Николаевич
Геннади

Борис
Викторович
Прозоровский

Мария
Ивановна
Савелова



Часовня и церковь в с. Бекрень



С. Бекрень. Вид сверху.



Дома в русском стиле



Молебен у поклонного креста
в д. Еськино

Благодарим всех, кто принял участие в создании путеводителя.

Спасибо за внимание!

