

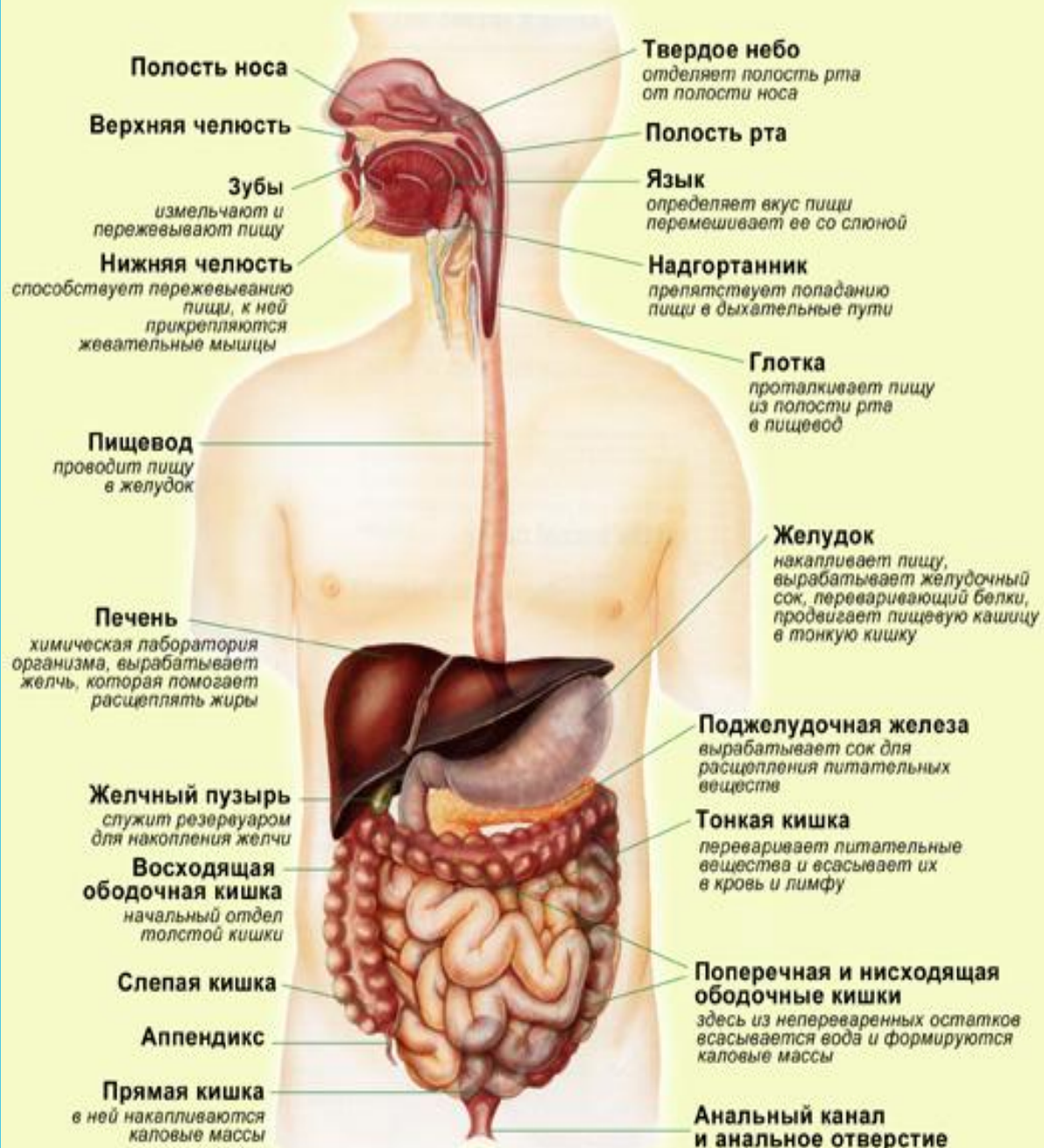


Поволжская
государственная академия
физической культуры,
спорта и туризма

КАФЕДРА МЕДИКО-БИОЛОГИЧЕСКИХ ДИСЦИПЛИН

АНАТОМИЯ ЧЕЛОВЕКА

ПИЩЕВАРИТЕЛЬНАЯ СИСТЕМА



Функции пищеварительного тракта



1 минута

Определение вкусовых качеств пищи, пережевывание, перемешивание со слюной



3 секунды

Проглатывание



2 - 4 часа

Пищеварение



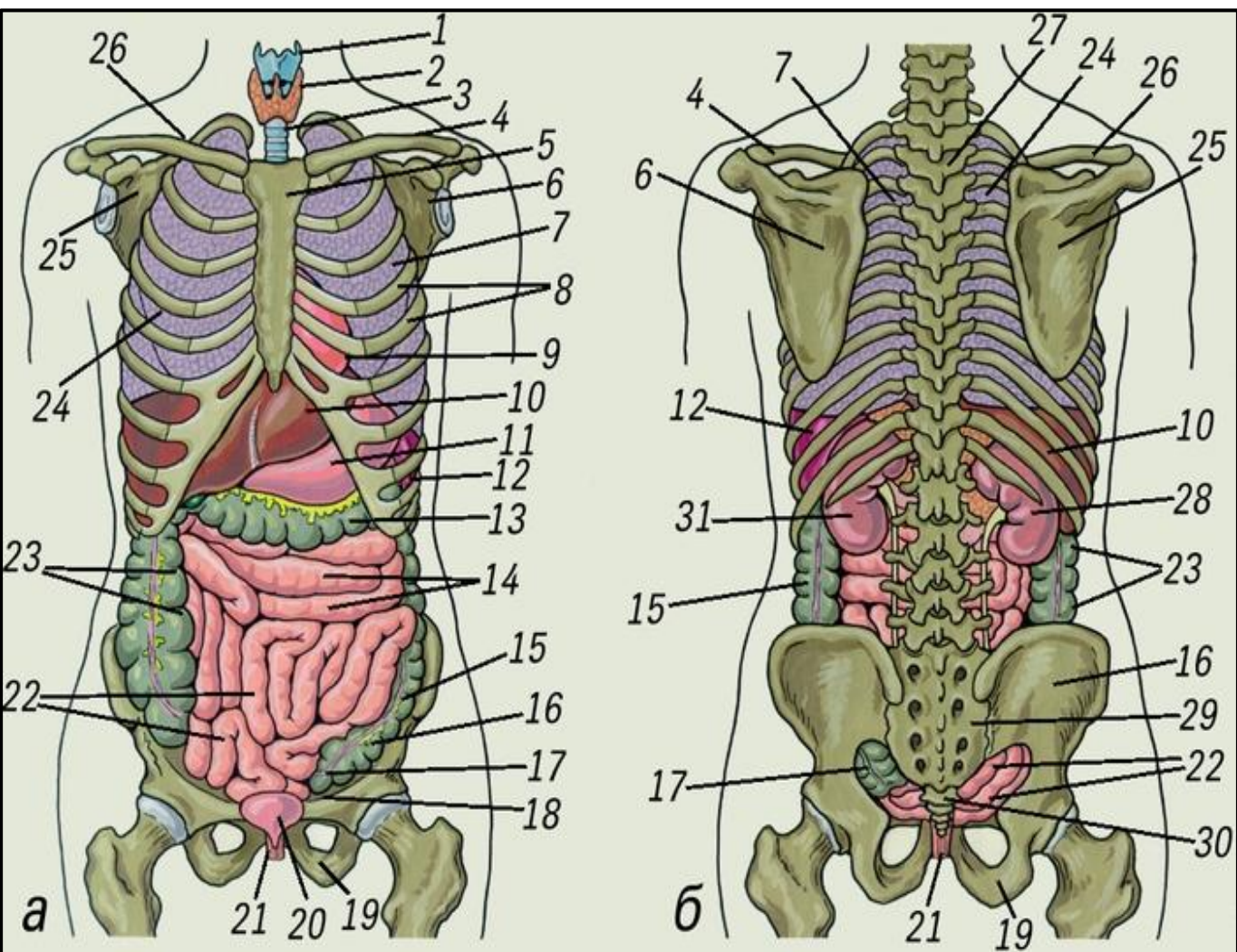
3 - 5 часов

Всасывание



от 10 часов до нескольких дней

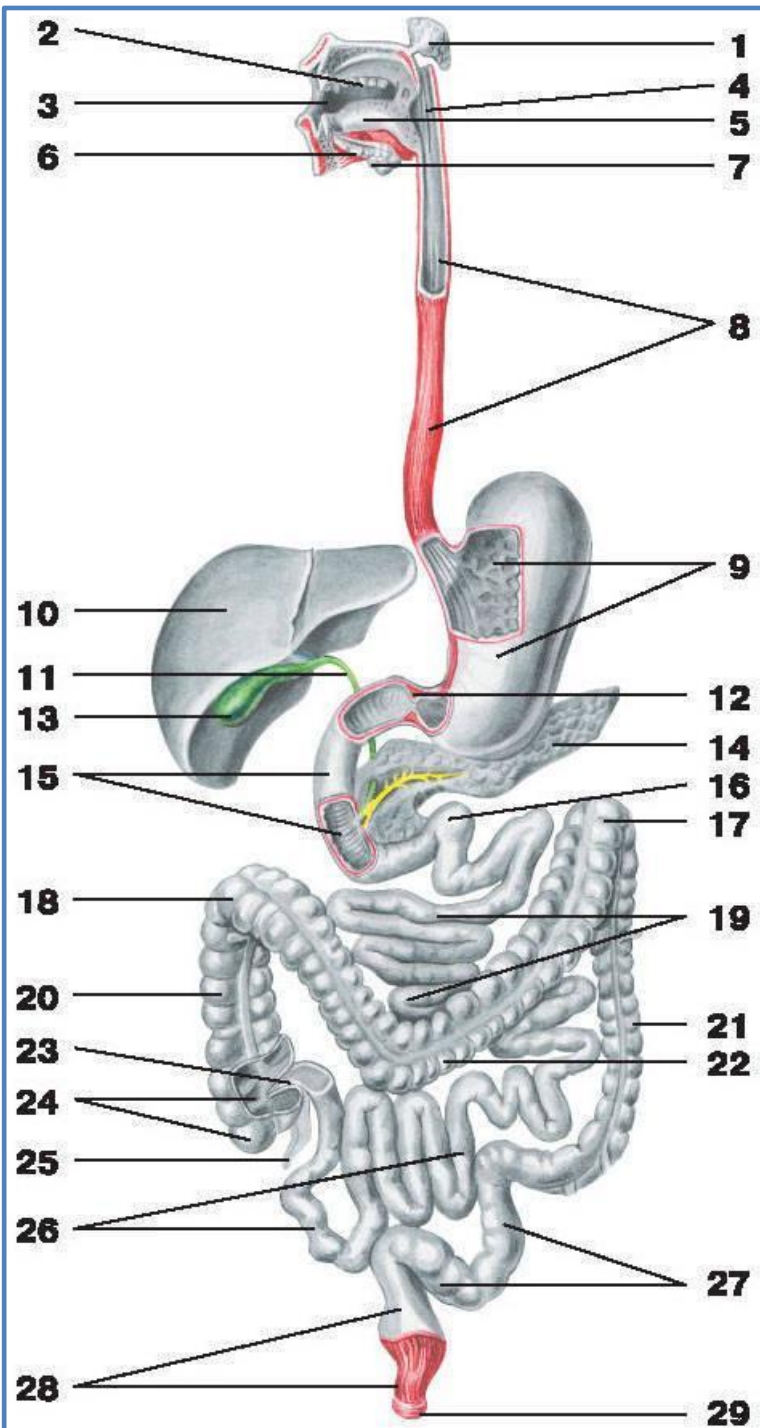
Дефекация



Взаиморасположение внутренних органов и скелета человека (а - вид спереди, б - вид сзади):

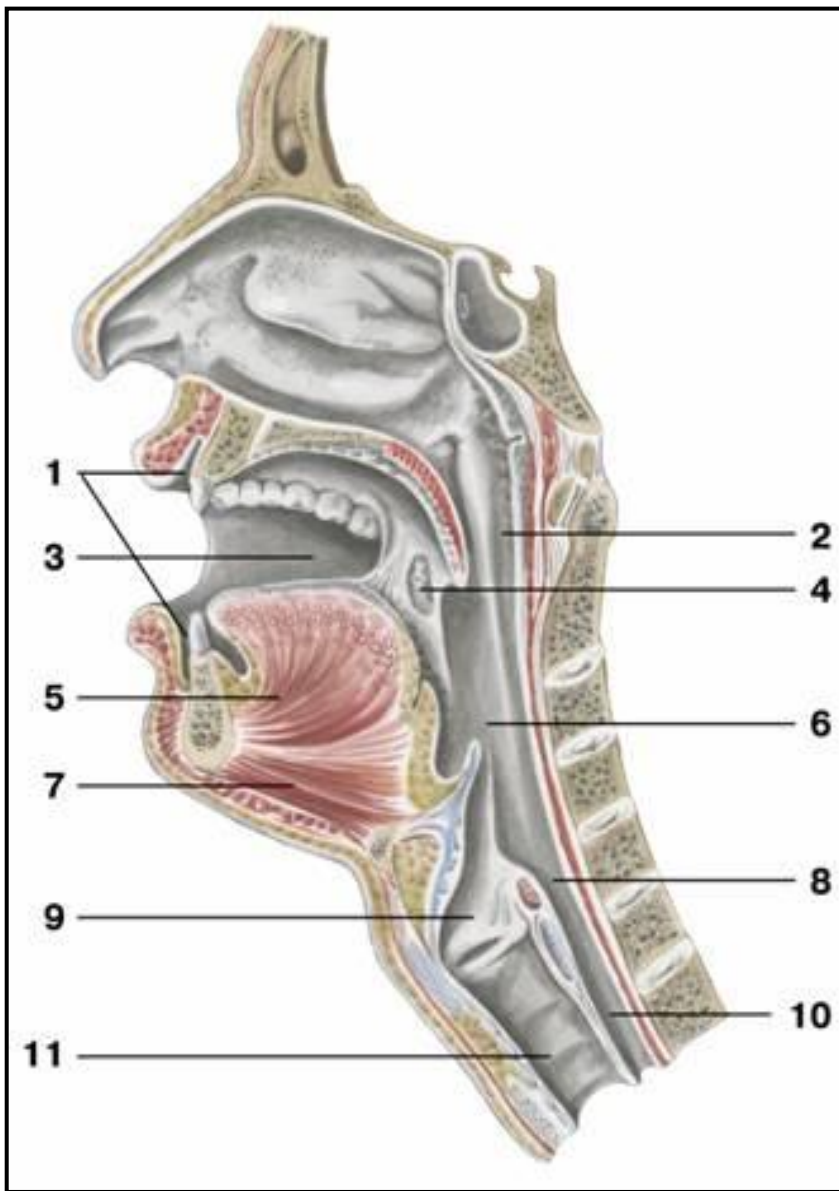
- 1 - щитовидный хрящ
- 2 - щитовидная железа
- 3 - дыхательное горло (трахея)
- 4 - левая ключица
- 5 - грудина
- 6 - левая лопатка
- 7 - левое легкое
- 8 - ребра
- 9 - сердце
- 10 - печень
- 11 - желудок

- 12 - селезенка; 13 - поперечная ободочная кишка; 14 - петли тощей кишки;
- 15 - нисходящая ободочная кишка; 16 - подвздошная кость; 17 - сигмовидная ободочная кишка; 18 - лобковая кость; 19 - седалищная кость; 20 - мочевой пузырь;
- 21 - прямая кишка; 22 - петли подвздошной кишки; 23 - восходящая ободочная кишка;
- 24 - правое легкое; 25 - правая лопатка; 26 - правая ключица; 27 - позвоночник;
- 28 - правая почка; 29 - крестец; 30 - копчик; 31 - левая почка



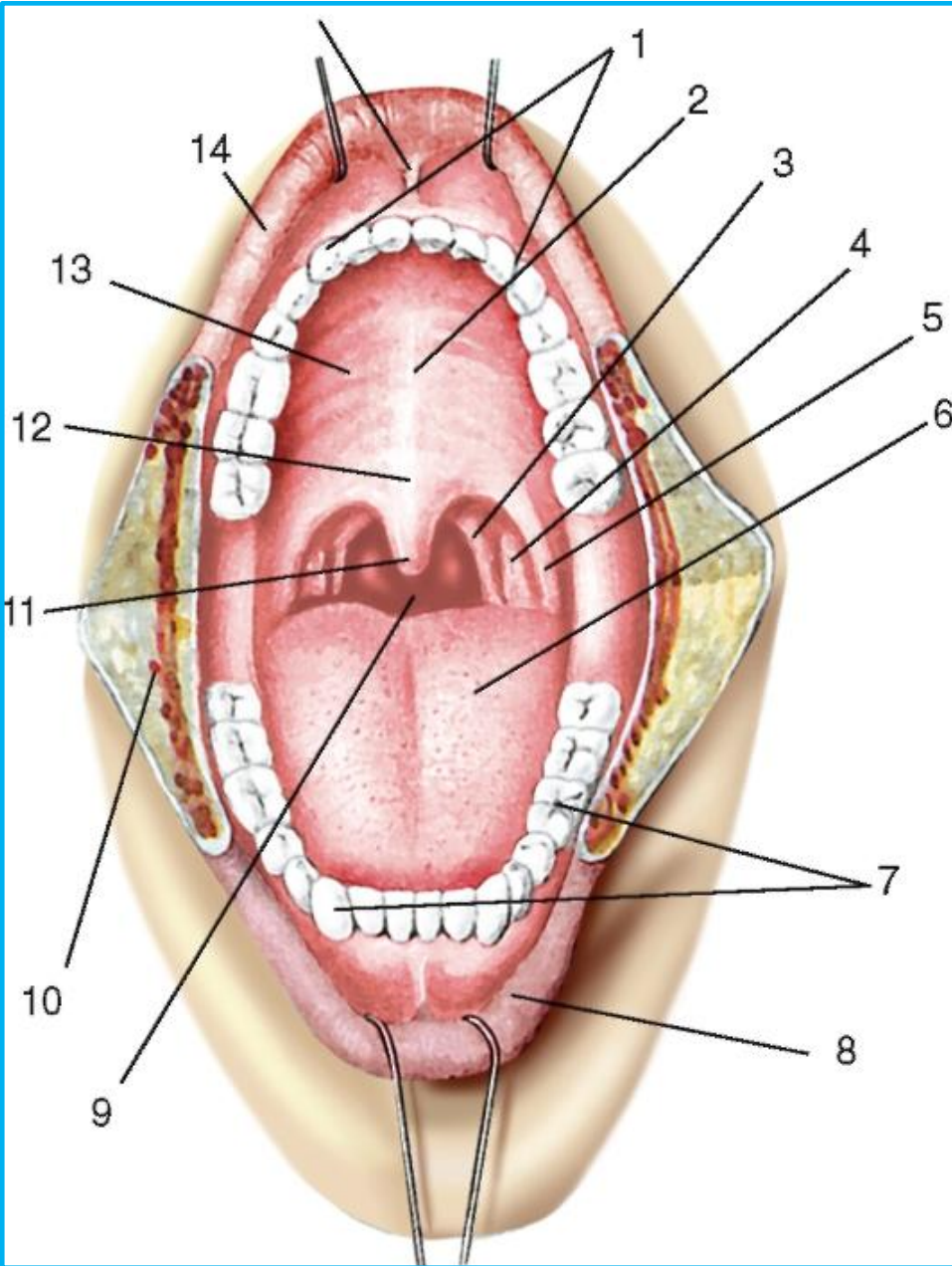
Пищеварительный аппарат:

- 1 – околоушная железа
- 2 – зубы
- 3 – полость рта
- 4 - глотка;
- 5 – язык
- 6 – подъязычная железа
- 7 – поднижнечелюстная железа
- 8 – пищевод
- 9 – желудок
- 10 - печень;
- 11 - общий желчный проток
- 12 – сжиматель (сфинктер) привратника
- 13 – желчный пузырь
- 14 – поджелудочная железа
- 15 – двенадцатиперстная кишка
- 16 – крутой изгиб двенадцатиперстной кишки
- 17 – левый изгиб ободочной кишки
- 18 – правый изгиб ободочной кишки
- 19 – тощая кишка
- 20 – восходящая ободочная кишка
- 21 – нисходящая ободочная кишка
- 22 – поперечная ободочная кишка
- 23 – илеоцекальный клапан
- 24 – слепая кишка
- 25 – аппендикс
- 26 – подвздошная кишка
- 27 – сигмовидная ободочная кишка
- 28 – прямая кишка
- 29 – наружный сжиматель заднего прохода



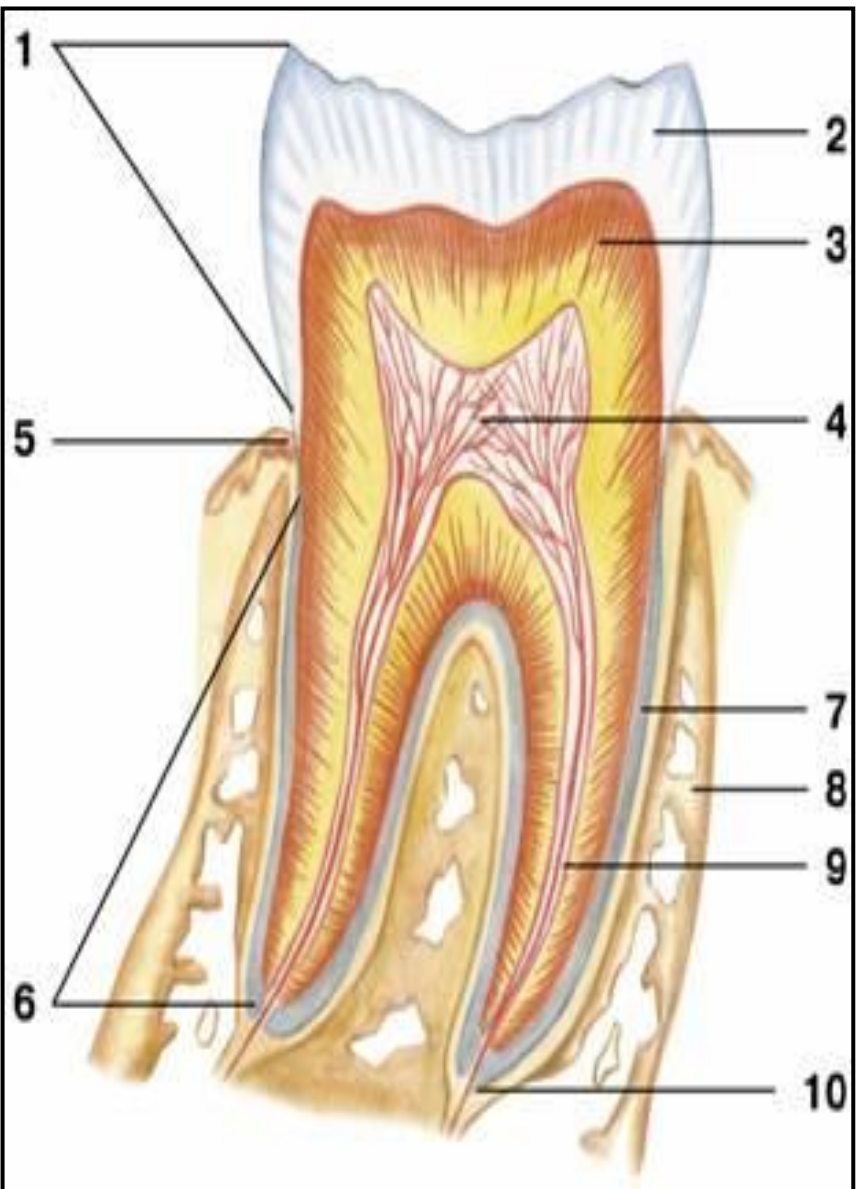
Полость глотки:

- 1 - преддверие рта
- 2 - носовая часть глотки (носоглотка)
- 3 - полость рта
- 4 - небная миндалина
- 5 - подбородочно-язычная мышца
- 6 - ротовая часть глотки
- 7 - подбородочно-подъязычная мышца
- 8 - гортанная часть глотки
- 9 - гортань
- 10 - пищевод
- 11 - трахея



Полость рта, вид спереди:

- 1 - верхняя губа**
- 2 - нёбный шов**
- 3 - нёбно-глоточная дужка**
- 4 - нёбная миндалина**
- 5 - нёбно-язычная дужка**
- 6 - спинка языка**
- 7 - нижняя зубная дуга**
- 8 - нижняя губа**
- 9 - перешеек зева**
- 10 - щека**
- 11 - нёбный язычок**
- 12 - мягкое нёбо**
- 13 - твердое нёбо**
- 14 - верхняя губа**
- 15 - уздечка верхней губы**



Строение зуба:

1 - коронка зуба

2 - эмаль

3 - дентин

4 - пульпа зуба

5 - шейка зуба

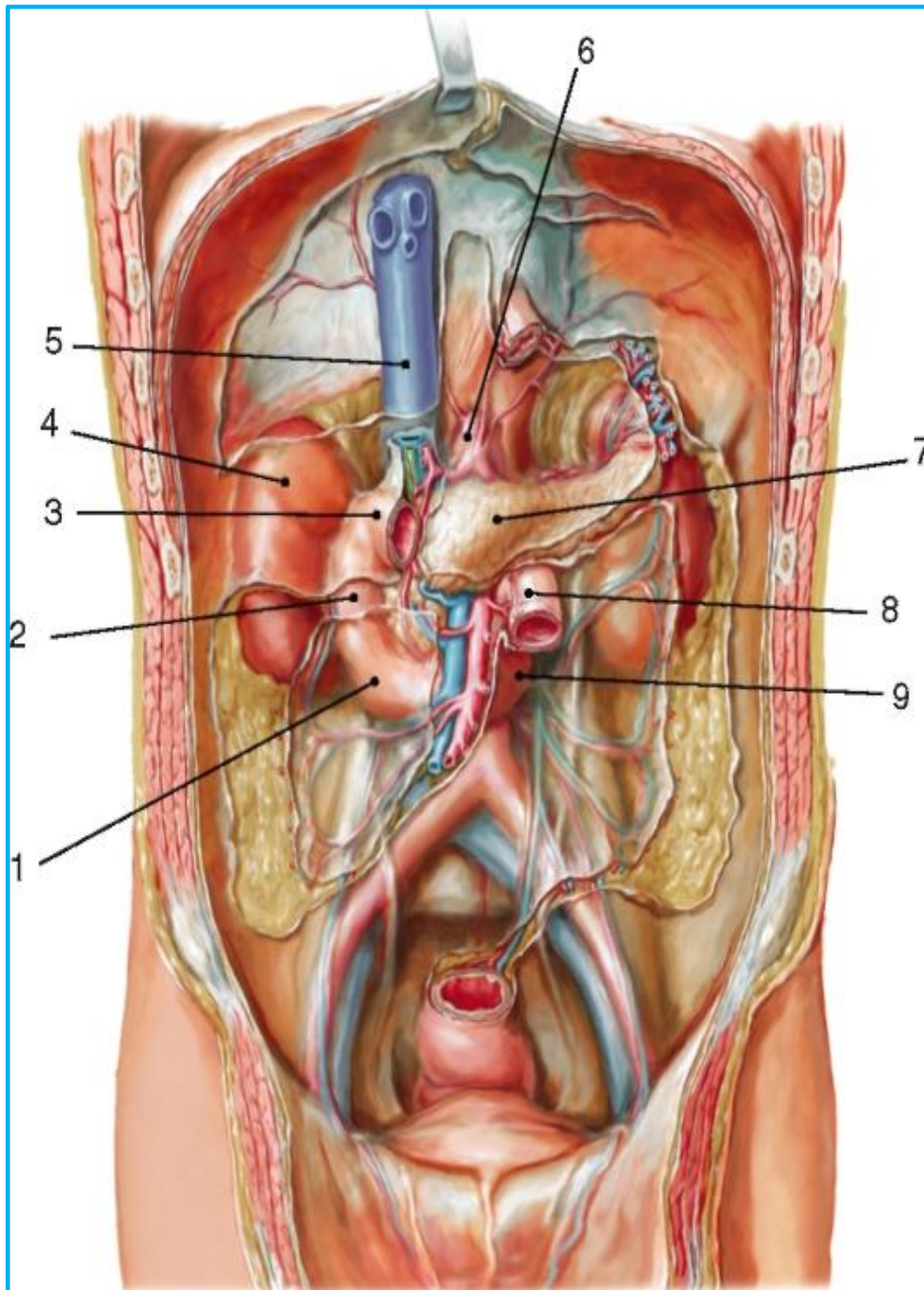
6 - корень зуба

7 - цемент

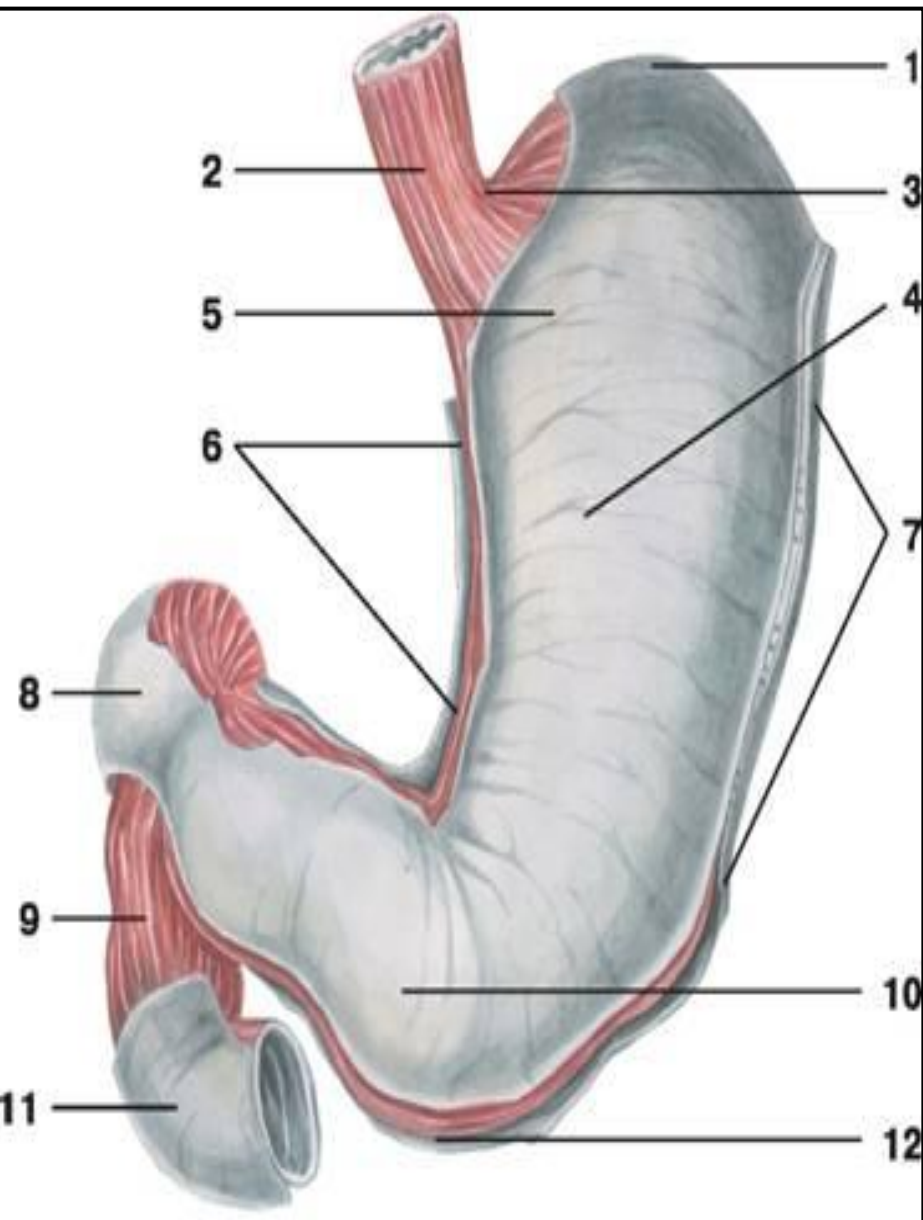
8 - альвеола

9 - канал корня зуба

10 - отверстие верхушки корня зуба

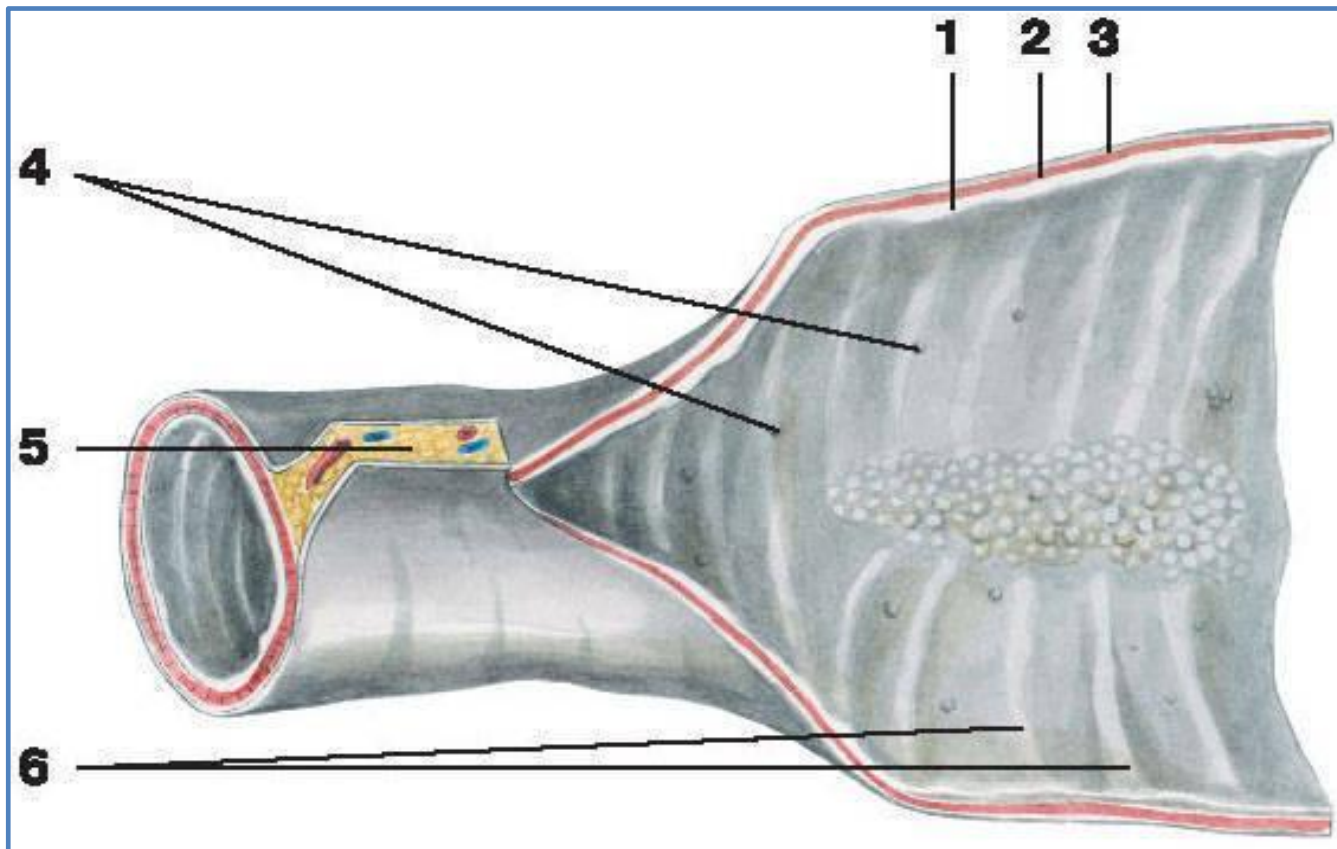


Двенадцатиперстная кишка:
1 - горизонтальная часть
двенадцатиперстной кишки
2 - ее нисходящая часть
3 - верхняя часть кишки
4 - правая почка
5 - нижняя полая вена
6 - аорта с отходящим от нее
чревным стволом
7 - поджелудочная железа
8 - начало тощей кишки
9 - восходящая часть
двенадцатиперстной кишки

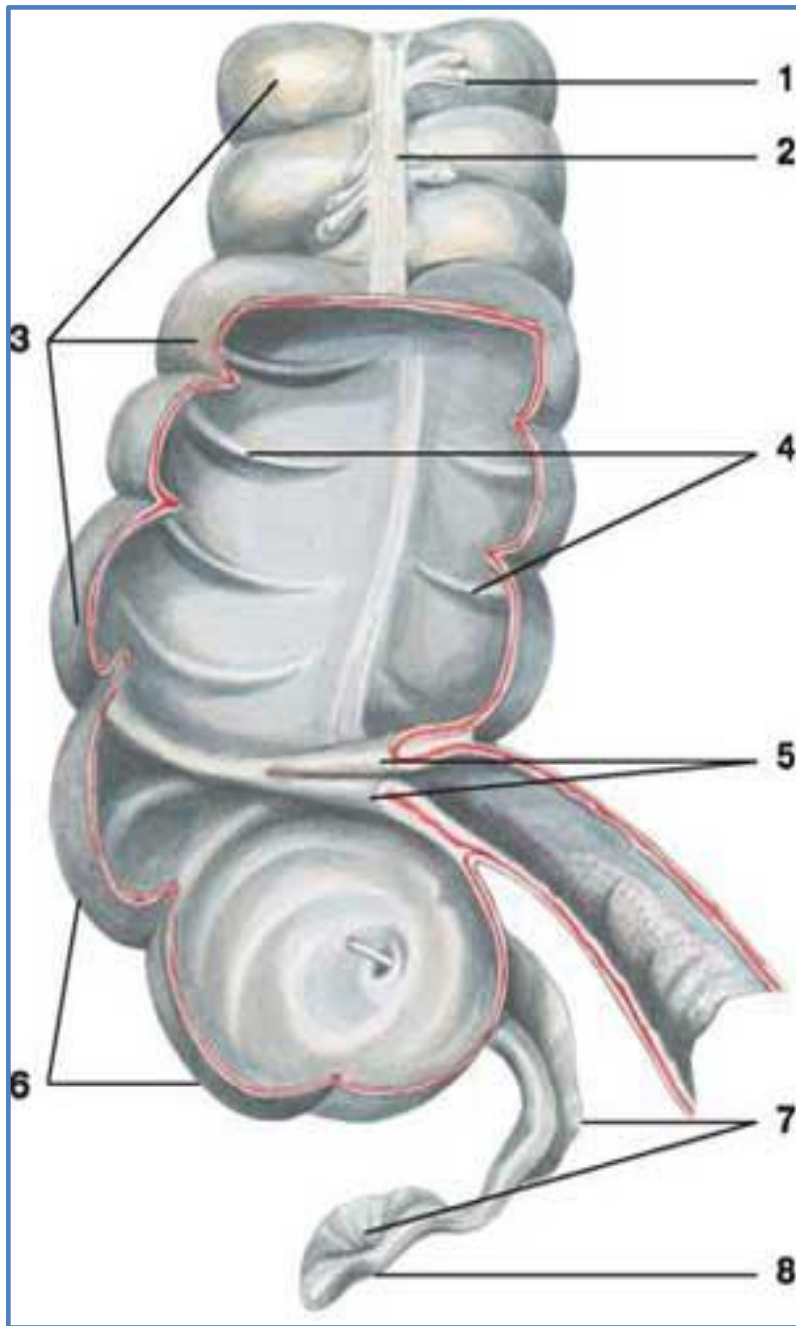


Желудок и двенадцатиперстная кишка:

- 1 - дно желудка
- 2 - пищевод
- 3 - кардиальная вырезка желудка;
- 4 - тело желудка
- 5 - кардиальная часть (входной отдел) желудка
- 6 - малая кривизна желудка
- 7 - большая кривизна желудка
- 8 - верхняя часть двенадцатиперстной кишки
- 9 - мышечная оболочка двенадцатиперстной кишки
- 10 - привратниковая часть (выходной отдел) желудка
- 11 - нисходящая часть двенадцатиперстной кишки
- 12 - мышечная оболочка желудка



- Слизистая оболочка тонкой кишки:**
- 1 – слизистая оболочка тонкой кишки**
 - 2 - подслизистая основа**
 - 3 - мышечная оболочка**
 - 4 – лимфатические фолликулы**
 - 5 – брыжейка**
 - 6 – поперечные круговые складки**



Слепая кишка и аппендикс

1 - сальниковый отросток

2 - свободная лента ободочной кишки

3 - гаустры

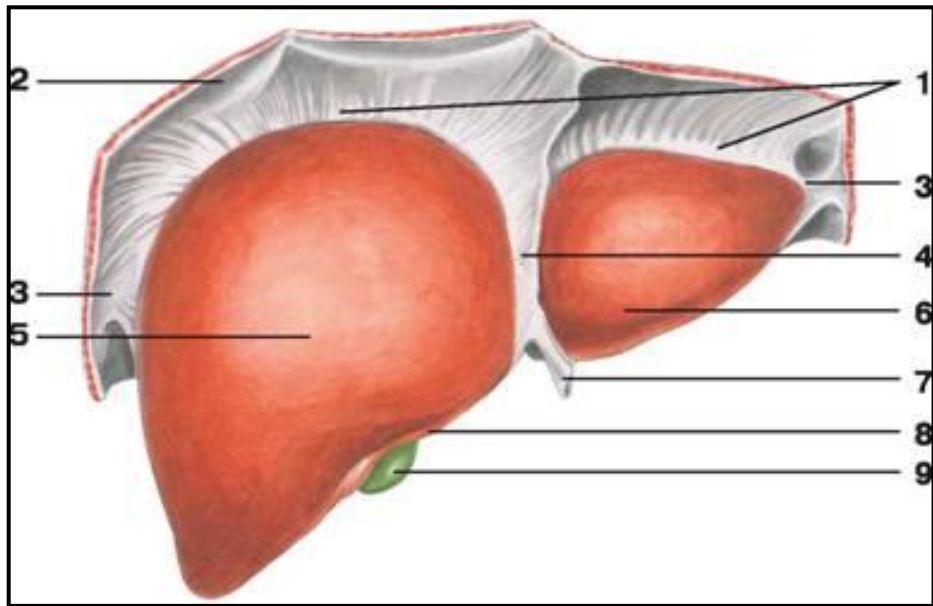
4 - полулунные складки ободочной кишки

5 - илеоцекальный клапан

6 - слепая кишка

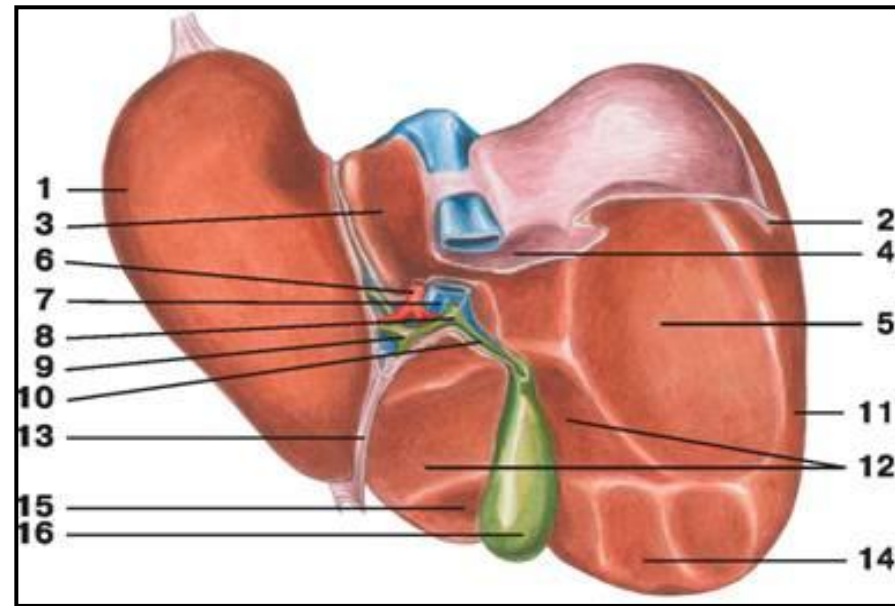
7 - брыжейка аппендикса

8 - аппендикс (червеобразный отросток)



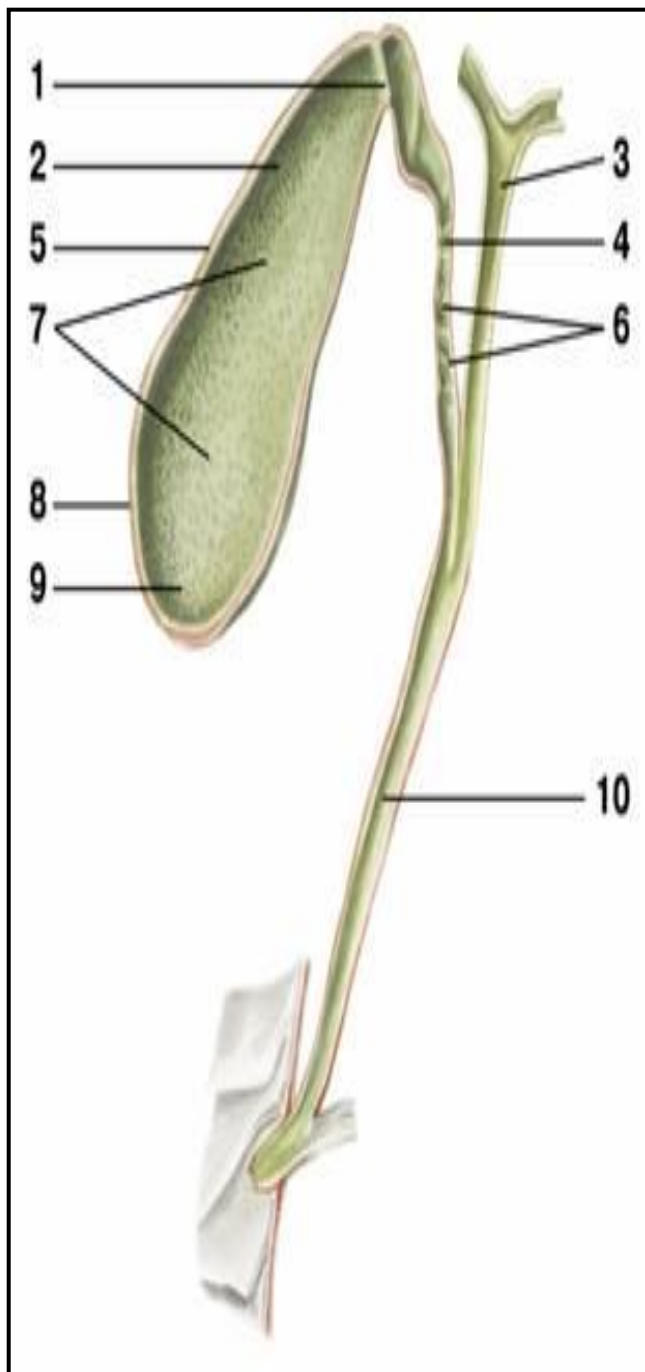
Печень (диафрагмальная поверхность):

- 1 - венечная связка печени
- 2 - диафрагма
- 3 - треугольная связка печени
- 4 - серповидная связка печени
- 5 - правая доля печени
- 6 - левая доля печени
- 7 - круглая связка печени
- 8 - острый нижний край
- 9 - желчный пузырь



Печень (нижняя поверхность):

- 1 - левая доля печени
- 2 - треугольная связка печени
- 3 - задняя (хвостатая) доля печени
- 4 - надпочечное вдавливание
- 5 - почечное вдавливание
- 6 - собственная печеночная артерия
- 7 - воротная вена
- 8 - общий желчный проток
- 9 - общий печеночный проток
- 10 - пузырный проток
- 11 - правая доля печени
- 12 - двенадцатиперстно-кишечное вдавливание
- 13 - круглая связка печени
- 14 - ободочно-кишечное вдавливание
- 15 - передняя (квадратная) доля
- 16 - желчный пузырь



Желчный пузырь:

1 - шейка желчного пузыря

2 - тело желчного пузыря

3 - общий печеночный проток

4 - пузырный проток

5 - слизистая оболочка желчного пузыря

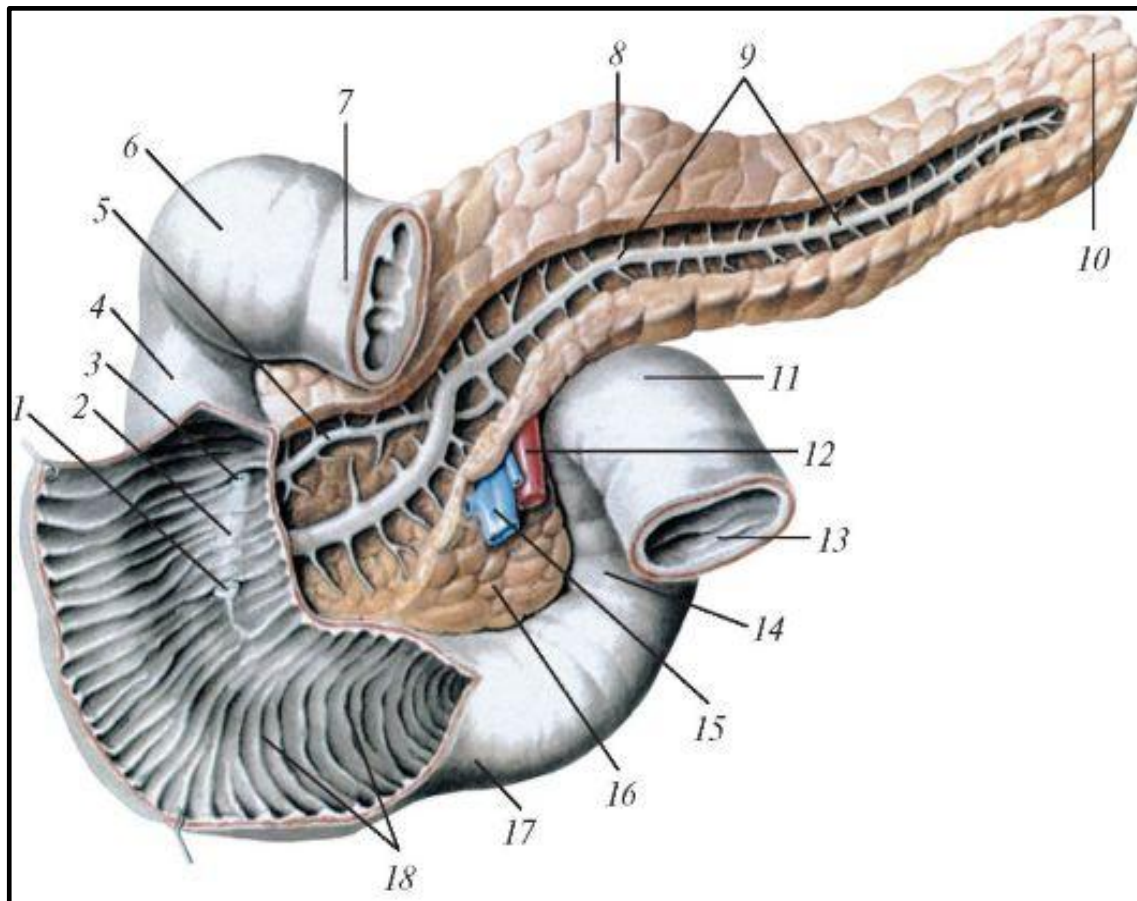
6 - спиральные складки

7 - мелкие складки слизистой оболочки желчного пузыря

8 - мышечная оболочка желчного пузыря

9 - дно желчного пузыря

10 - общий желчный проток



Двенадцатиперстная кишка и ее слизистая оболочка, поджелудочная железа, вид спереди. Передняя стенка кишки частично удалена, проток поджелудочной железы вскрыт:

1 - большой сосочек двенадцатиперстной кишки; 2 - продольная складка двенадцатиперстной кишки; 3 - малый сосочек двенадцатиперстной кишки; 4 - нисходящая часть двенадцатиперстной кишки; 5 - добавочный проток поджелудочной железы; 6 - верхняя часть двенадцатиперстной кишки; 7 - область сфинктера привратника; 8 - тело поджелудочной железы; 9 - проток поджелудочной железы; 10 - хвост поджелудочной железы; 11 – двенадцатиперстнотощекишечный изгиб; 12 - верхняя брыжеечная артерия; 13 - тощая кишка; 14 - восходящая часть двенадцатиперстной кишки; 15 - верхняя брыжеечная вена; 16 - крючковидный отросток поджелудочной железы; 17 - горизонтальная часть (нижняя) двенадцатиперстной кишки; 18 - круговые (циркулярные)