

И. САДОВНИКОВА

**НАРУШЕНИЯ ПИСЬМЕННОЙ РЕЧИ И ИХ
ПРЕОДОЛЕНИЕ У МЛАДШИХ
ШКОЛЬНИКОВ**



Подготовила Копылова О. С. и Денисова Е. Ф.

Г. Выборг

2017

Причины

По данным исследовательской группы Института Клапареда, в основе дислексии можно нередко наблюдать действие **отрицательной связи "мать-ребенок"**.

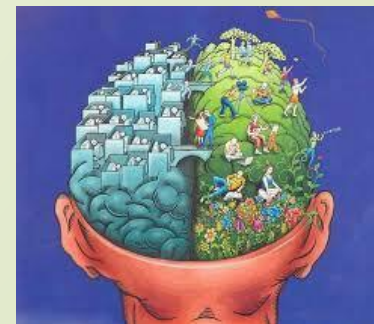
Так, ребенок, которого кормят насильно, и который приучается сопротивляться в отношении съестного, приобретает ту же манеру и в отношении пищи интеллектуальной.


Сопротивление, которое он обнаруживает при общении с матерью и при случае **переносит на педагога**, позволяет порой объяснить механизм дислексии, когда ошибки, обычные для начального периода обучения, продолжают удерживаться и в дальнейшем.

Значительная задержка в осознании ребенком телесной схемы может иметь различные причины. А. М. Фишо указывает основные из них:

- нарушения неврологического характера;
- аффективные потрясения;
- недостаток знаний у ребенка;
- недостаточность его моторного развития.

Когда в дальнейшем временно-пространственная организация усвершенствуется, могут остаться в виде последствий трудности чтения и письма.





Представляется более убедительной **классификация**, разработанная французской исследовательницей С. Борель-Мэзонни:

- § дислексия, связанная с нарушениями устной речи;**
- § дислексия, вызванная трудностями пространственной ориентировки;**
- § смешанная форма;**
- § случаи ложной дислексии.**

Данные нашего исследования подтверждают эту классификацию применительно к дисграфиям. По нашему убеждению, любая классификация лишь тогда подтверждает свою жизнеспособность, когда она становится "рабочим инструментом" специалистов.

Это позволило выделить три группы специфических ошибок:

- § ошибки на уровне буквы и слога;
- § ошибки на уровне слова;
- § ошибки на уровне предложения (словосочетания).



Ошибки на уровне буквы и

СЛОГА

Пропуск нескольких букв в слове есть следствие более грубого нарушения звукового анализа, приводящего к искажению и упрощению структуры слова: здоровье - "дорве", брат - "бт", девочка - "девча", колокольчики - "калкочи".

Перестановки букв и слогов являются выражением трудностей анализа последовательности звуков в слове. Слоговая структура слов при этом может сохраняться без искажений, например: чулан - "чунал", плюшевого - "плюшегово", ковром - "корвом", на лугах - "нагалух", взъерошился - "зверошился"

Вставки гласных букв наблюдаются обычно при стечении согласных (особенно, когда один из них взрывной): "шекола", "девочика", "душиный", "ноябарь", "дружено", "Александр".

В последние годы у младших школьников стали обнаруживаться ошибки, которые нельзя отнести ни к одному из известных типов, а именно: в словах, начинающихся с прописной буквы, первая буква воспроизводится дважды, но во второй раз уже в виде строчной

-Аавгуст, Рручей, Сскоро, Ггрибы, Оосень, Рребята.

Эти ошибки - результат механического закрепления графо-моторных навыков, к которому привели первоклассников письменные упражнения в "Прописях", где предлагаются для письма образцы букв в следующем виде: Вв, Лл, Сс, Ии, Ёё, Хх, Ээ.

ВИДЫ ПИСЬМА В КОРРЕКЦИОННОЙ РАБОТЕ

Списывание:

- а) с рукописного текста,
- б) с печатного текста,
- в) осложненное заданиями логического и грамматического характера.
- Слуховой диктант
- Графический диктант

РАЗВИТИЕ И УТОЧНЕНИЕ ПРОСТРАНСТВЕННО-ВРЕМЕННЫХ ПРЕДСТАВЛЕНИЙ

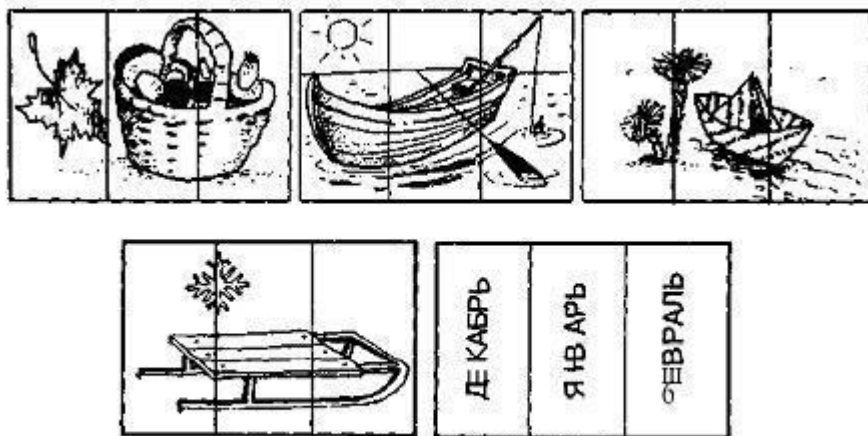


Рис. 16



ВРЕМЕННЫЕ ПРЕДСТАВЛЕНИЯ

Круг вопросов: уточнение понятий об основных единицах времени, о периодах человеческого возраста; наблюдение и определение временной последовательности каких-либо действий и событий; расширение и активизация лексического запаса.

Сутки (четыре времени суток)

1. Как называется прием пищи в разное время суток?
2. Рассмотреть схему суток. Разложить в нужной последовательности карточки с названиями частей суток.
3. Рассказать об основных моментах ршежима дня школьника, используя наречия: вечером, утром, ночью, днем, сначала, потом, раньше, позже, часто, редко, рано, поздно, чаще, реже.



КОРРЕКЦИОННАЯ РАБОТА НА ФОНЕТИЧЕСКОМ УРОВНЕ

1. развитие звукового анализа слов (от простых форм - к сложным);
2. развитие фонематического восприятия, т.е. дифференциация фонем, имеющих сходные характеристики.

Звуковой анализ (порядковый и количественный)

Выполняется **НА СЛУХ** (взрослый произносит слово или ребёнку предлагается картинка)



первый звук [л'] - согласный, мягкий
второй звук [и] - гласный
третий звук [с] - согласный, твёрдый
четвёртый звук [а] - гласный

РАЗВИТИЕ ФОНЕМАТИЧЕСКОГО ВОСПРИЯТИЯ

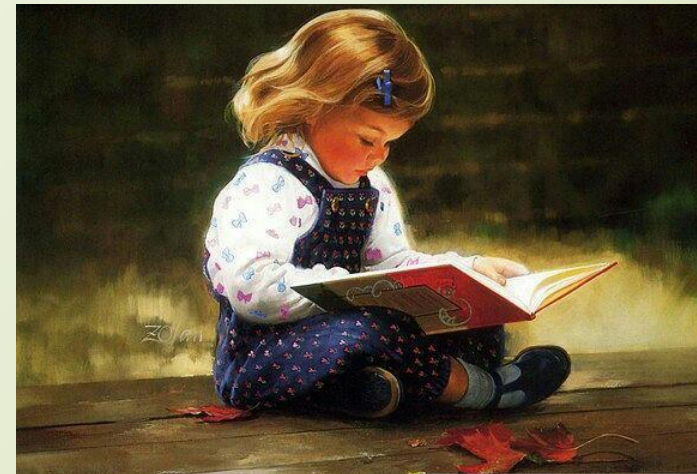
Произнести название предметов. Какие из них начинаются на твёрдые звуки, а какие - на мягкие?



КОРРЕКЦИОННАЯ РАБОТА НА ЛЕКСИЧЕСКОМ УРОВНЕ

Основные задачи лексической работы:

1. количественный рост словаря (за счет усвоения новых слов и их значений);
2. качественное обогащение словаря (путем усвоения смысловых и эмоциональных оттенков значений слов, переносного значения слов и словосочетаний);
3. очищение словаря от искаженных, просторечных и жаргонных слов.



КОРРЕКЦИОННАЯ РАБОТА НА СИНТАКСИЧЕСКОМ УРОВНЕ

Основные задачи работы

1. Преодоление и предупреждение ошибочных словосочетаний в речи учащихся, усвоение ими сочетаемости слов, осознанное построение предложений.
2. Обогащение фразовой речи учеников путем ознакомления их с явлением многозначности, синонимии, антонимии, омонимии синтаксических конструкций.



Таблица 1

Буквы рукописного шрифта, имеющие сходство	
оптическое	кинетическое
с - е	ó - á
о - с	б - д
у - г - з	и - у, У - Ч
л - ш	п - т, П - Т
в - г	и - и, Л - М
	о - ю
	ч - ъ, Т - Р
	и - ю, и - ш
	л - а, Н - Ъ
	а - г

