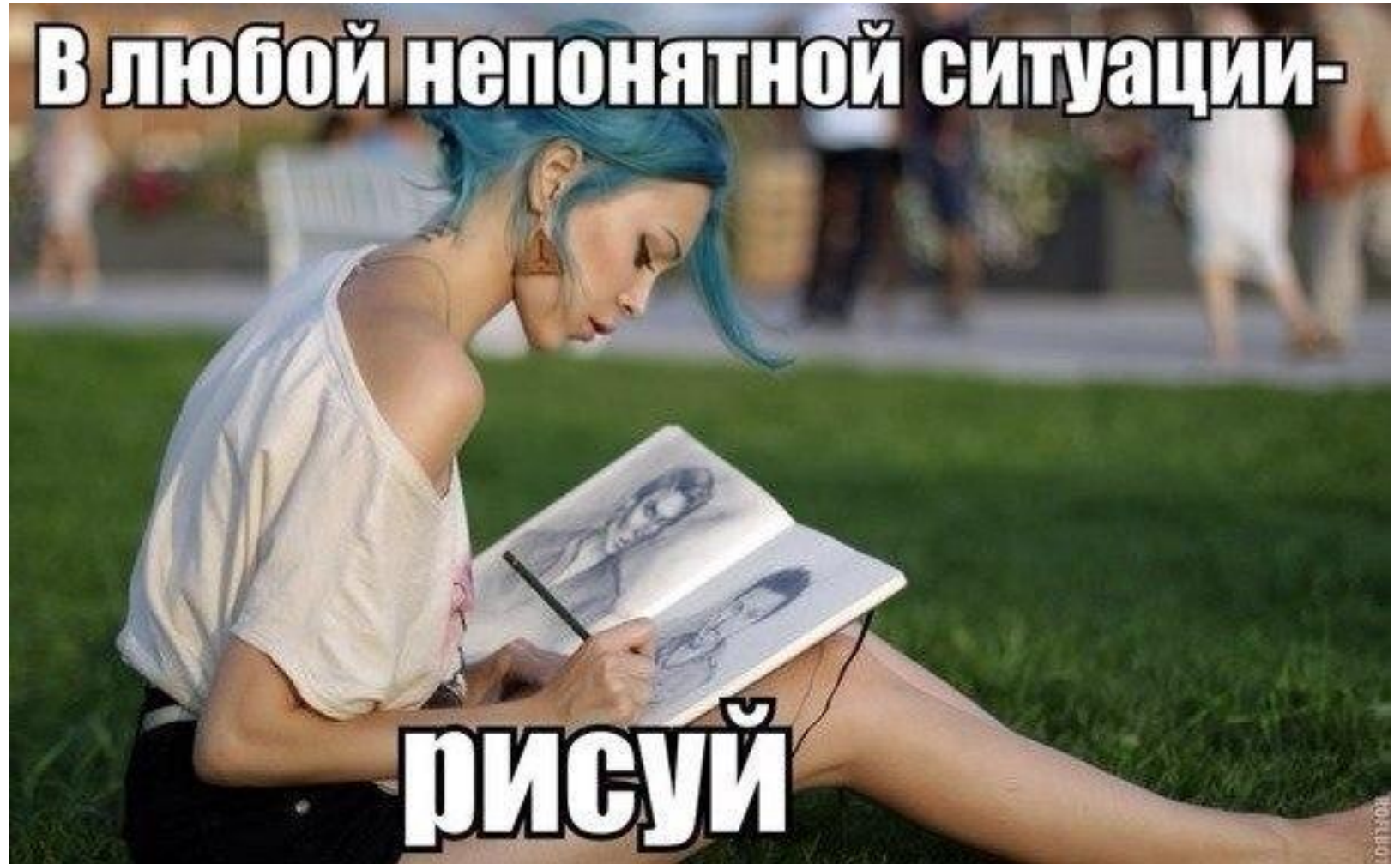


Проектная графика (эскизирование)

Проектная
графика
(эскизирование)

- Качество проектной графики зависит от развитости визуального мышления дизайнера.

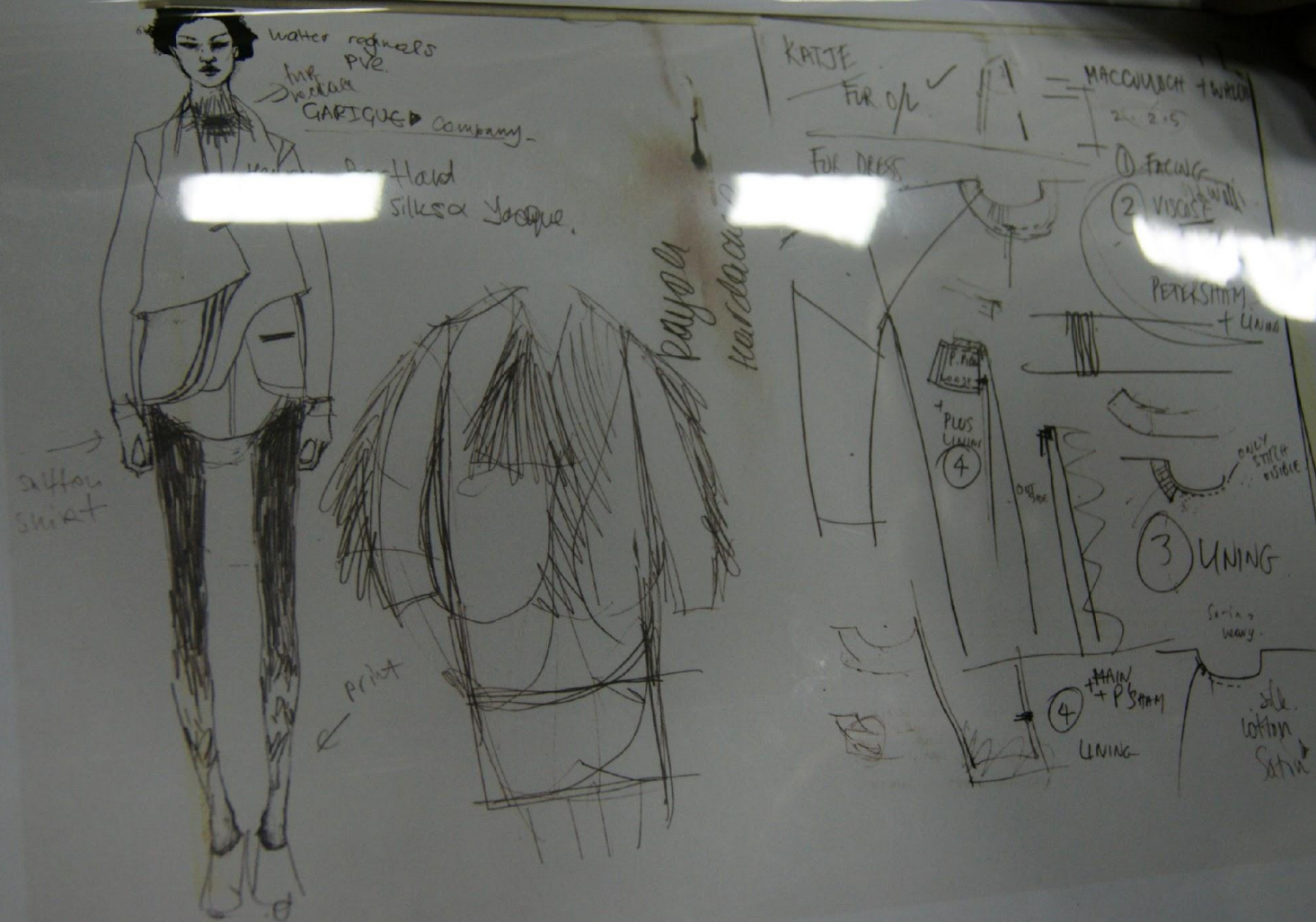


Фор-эскизы

- наброски, предварительные рисунки, изображающие модель полностью или частично, которые не содержат точную информацию о конструктивных членениях деталей, видах отделки и т.д. Как правило, при помощи фор-эскизов дизайнер ведет поиск образа и композиции будущей модели.
- **Правило: Набросков должно быть много!**
- «Чтобы найти хорошую идею, прежде всего, нужно много идей»
- Лайнус Полинг, лауреат двух нобелевских премий,

Карточки: 1,, 2, 3, 4, 5, 6, 7

Фор- эскизы применяются на разных этапах проектирования и в начале и на промежуточных стадиях, когда нужно быстро отразить идею.

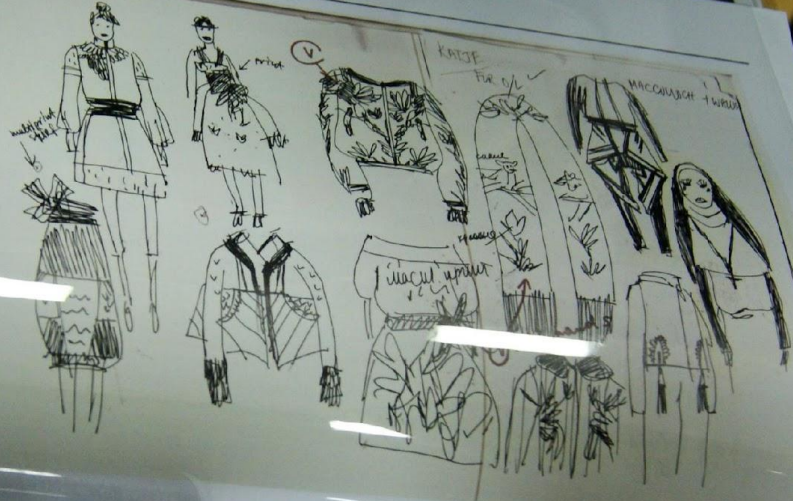


Екатерина Герасимова



Intern

Development: research outsourcing

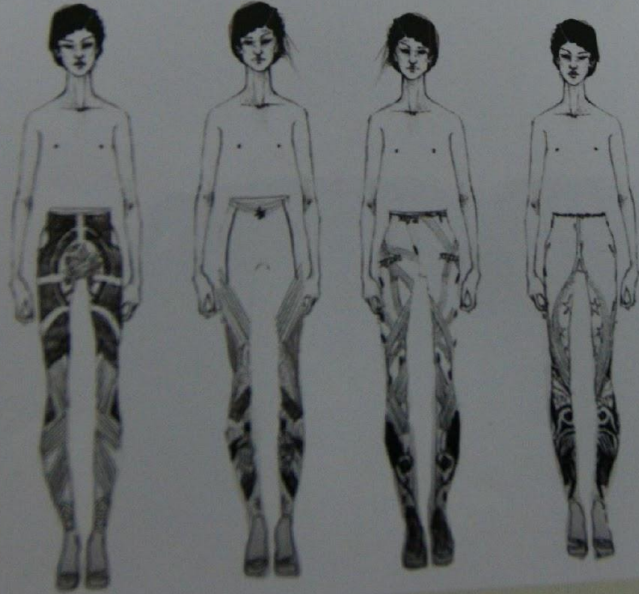
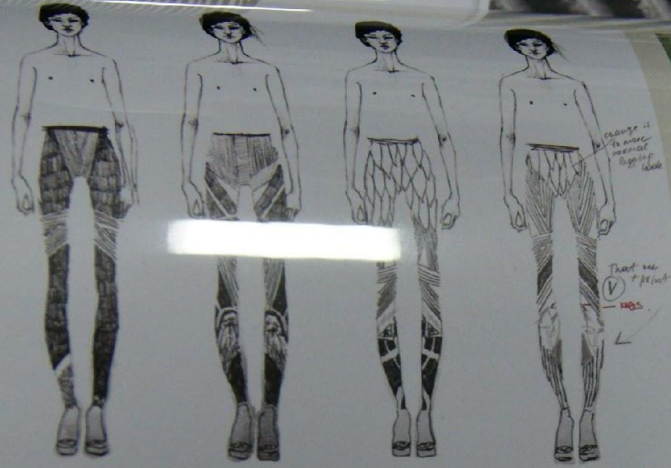


**Художественные
(творческие)
эскизы**

- Детально проработанные изображения моделей в цвете. Для придания им наибольшей выразительности обычно используются приемы стилизации (преувеличения). Именно при создании таких эскизов проявляется так называемый «почерк художника».

Карточки: 8, 9, 10, 11

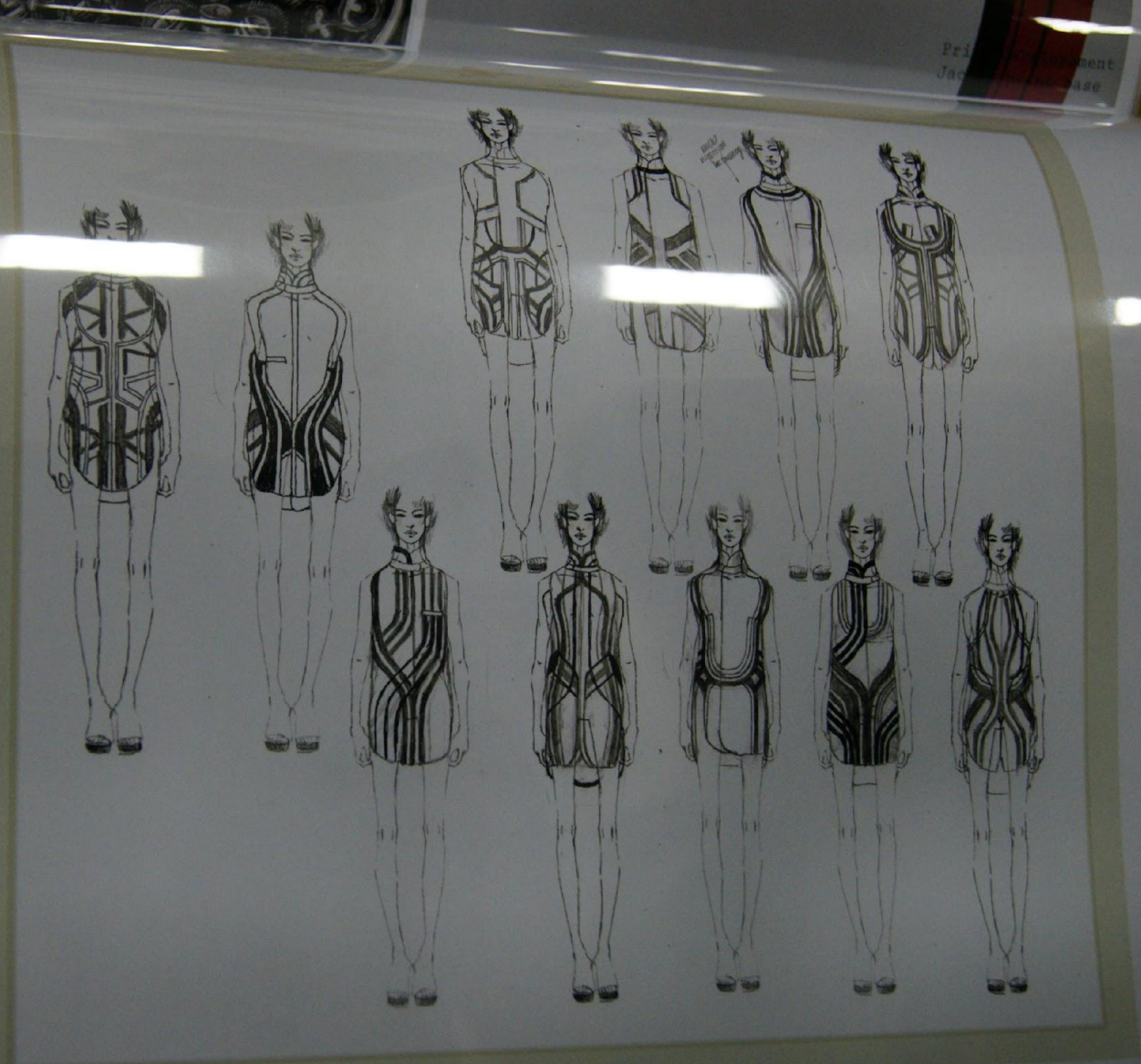
Print development
Leggings/side seam
view



Татуировка женской руки на о-вазе Целлу.
Татуировка мужской руки из Поняво.



Татуировка мужской из Каролинских островов.



Development: Shirt rhythmic pattern

Рабочие ЭСКИЗЫ

- Рисунки, содержащие определенные пояснения к изображаемой модели и ее деталям. Например вы сфотографировали модели в фас профиль и сбоку для понимания цельности коллекции. И делаете быстрые зарисовки, чтоб указать замечания к крою для переделки.

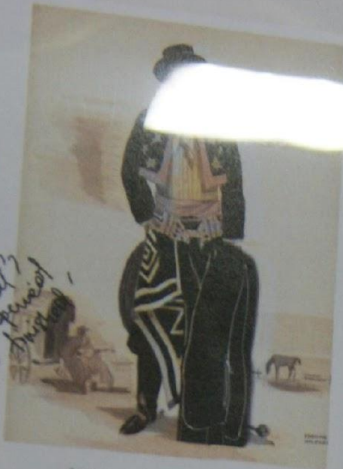


• make more fitted at the shoulder
make puff, may head, how open at low front

how open it be closed

maybe here

think about it use the lines of the jacket less complex

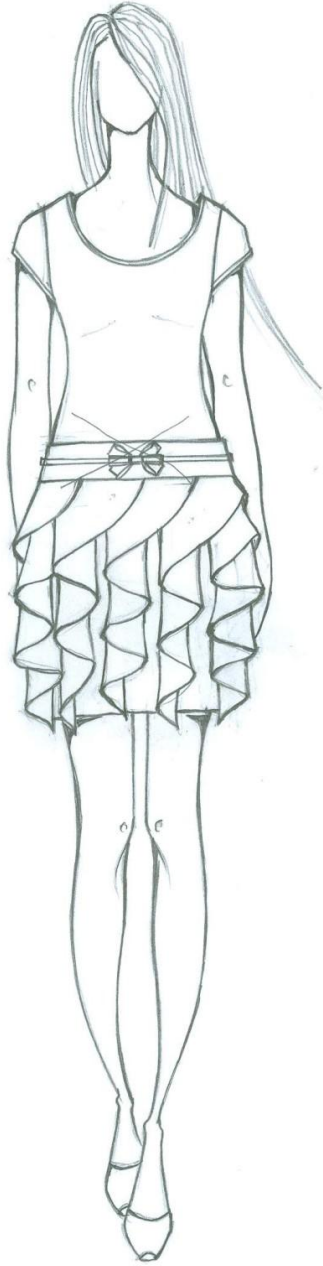




Технические Эскизы

- Схематичное графическое (черно-белое) изображение модели, содержащее вид спереди и вид сзади, при необходимости и сбоку. В таких эскизах передаются точные пропорции модели, ее деталей и виды декоративной отделки (строчки, фурнитура и т. п.).

лист 1 Описание модельного ряда для конструкторов
Эскиз.



лист 2 Описание модельного ряда для конструкторов
Эскиз на модуле фигуры + описание
AS-61

Материал: ХИСО27-6 + YL1374-шифон

- Длина чуть ниже середины бедра
- Уровень талии ниже естественного положения на 5 см
- Застежка-молния в боковом шве
- Край воланов обрабатывается на закрутке

Передняя часть юбки:

- Кокетка шириной ок. 8 см
- Вертикальные швы, в которые втачены воланы

Задняя часть юбки:

- Кокетка шириной ок.8 см
- Вертикальные швы, в которые втачены воланы
- Рекомендуемые размеры: XS-L

