

Китайская Советская Республика

Выполнила: Попова А.И., ИФФ 5Из

Продолжающееся развитие советского движения привело к складыванию ряда уже стабильных советских районов: Центрального советского района, районов на стыках провинций Хубэй—Хэнань—Аньхой, Хунань—Хубэй (по обоим берегам Янцзы к западу от Уханя), Цзянси—Фуцзянь—Чжэцзян, Шэньси—Ганьсу, Шэньси—Сычуань и в некоторых других местах. Стабилизация и укрепление советских районов позволили поставить вопрос и об их политическом объединении.



Один из вариантов флага Китайской Советской Республики



Гepб



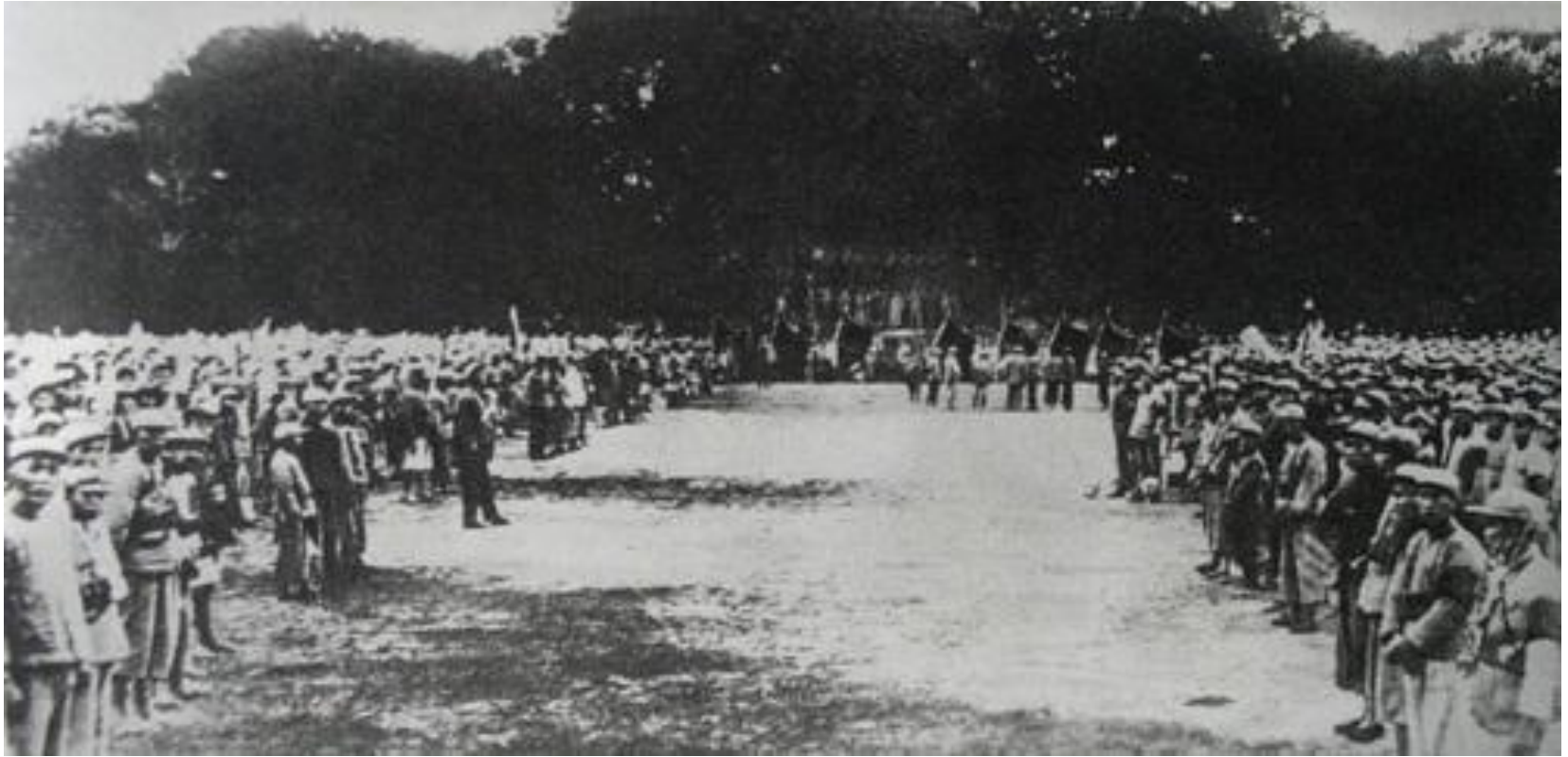
Карта КСР



Флаг Советского района в Цзянси



Групповое фото руководителей Китайской Советской республики, включая Мао Цзэдуна, Чжу Дэ



Военный парад в честь создания Китайской
Советской республики. 1931 год.



Банкнота Китайской Советской республики



Делегаты 2-го Всекитайского съезда Советов

Наметившаяся консолидация гоминьдановского режима, его военнополитическое усиление, постепенное укрепление единства страны принципиально меняли ситуацию для развития советского движения, ибо исчезало основное условие этого успешного развития — состояние политического хаоса в стране. Такой разрыв между политическим курсом КПК и объективными условиями не мог не сказаться трагически на судьбах советского движения.

Поражение советского движения



Гоминьдановская армия



Нанкинская армия



Чан Кайши - военный и политический деятель Китая, возглавивший партию Гоминьдан в 1925 году после смерти Сунь Ятсена; президент Китайской Республики, маршал и генералиссимус.



Чжу Дэ - китайский военный, государственный и политический деятель, один из лидеров китайской революции XX века, участник гражданской войны в Китае, один из наиболее близких соратников Мао Цзэдуна.



Чжоу Энлай - политический деятель Китая, первый глава Госсовета КНР с момента образования КНР в 1949 до своей смерти.

Советское движение потерпело тяжелейшее поражение. Его причины носили прежде всего объективный характер. Даже неполное объединение Китая под властью Гоминьдана и военно-политическое укрепление гоминьдановского режима обернулись ликвидацией условий для существования значительных революционных баз КПК в густонаселенных основных провинциях страны. Рост национальных и националистических настроений в связи с консолидацией китайской государственности и не без воздействия угрозы японского империализма еще раз выявил утопичность выдвижения стратегической линии на советизацию Китая, на установление диктатуры трудящихся. Осознание этой политической реальности руководством КПК, выработка им новой политической линии проходили уже и в новом месте — на северо-западной окраине страны, и в новых исторических условиях — в канун войны китайского народа против японских захватчиков.

Список используемых источников:

История Китая; Учебник / Под редакцией
А.В. Меликсетова. 2-е изд., испр. и доп. М.:
Изд-во МГУ, Изд-во «Высшая школа», 2002 –
736 с.