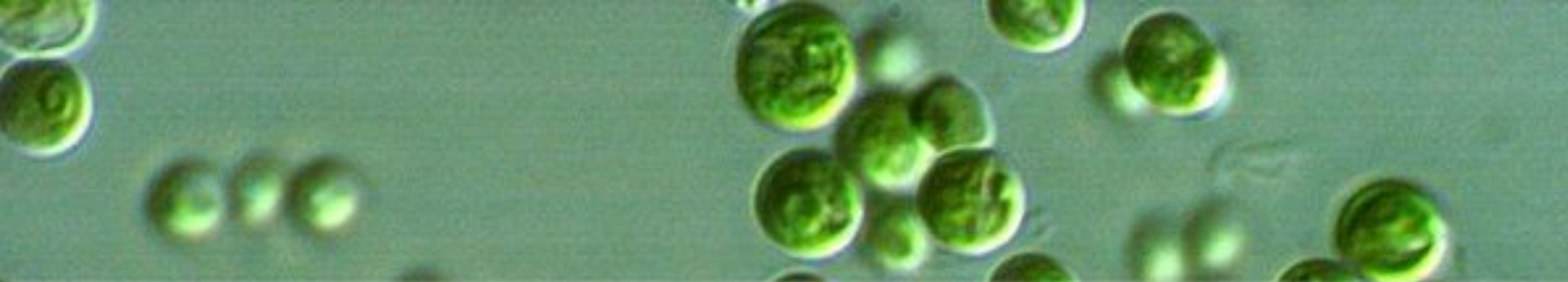
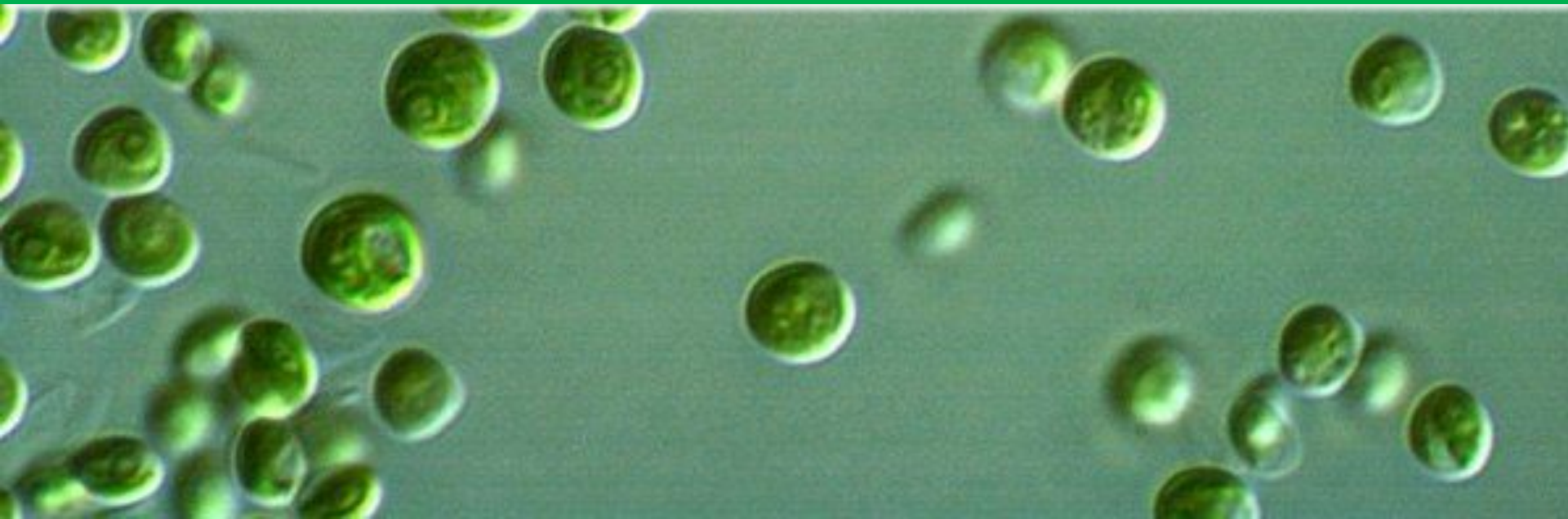




# Тема «Водоросли»



# ЖИЗНЕДЕЯТЕЛЬНОСТЬ ВОДОРОСЛЕЙ



# Питание водорослей

Осуществляется за счёт фотосинтеза с помощью пигментов, находящихся в хроматофорах. Хроматофоры могут иметь различную форму: спиральную (у спирогиры) , в виде незамкнутого кольца (у улотрикса), подковообразную (у хламидомонады)



Спирогира



Улотрикс



Хламидомонада

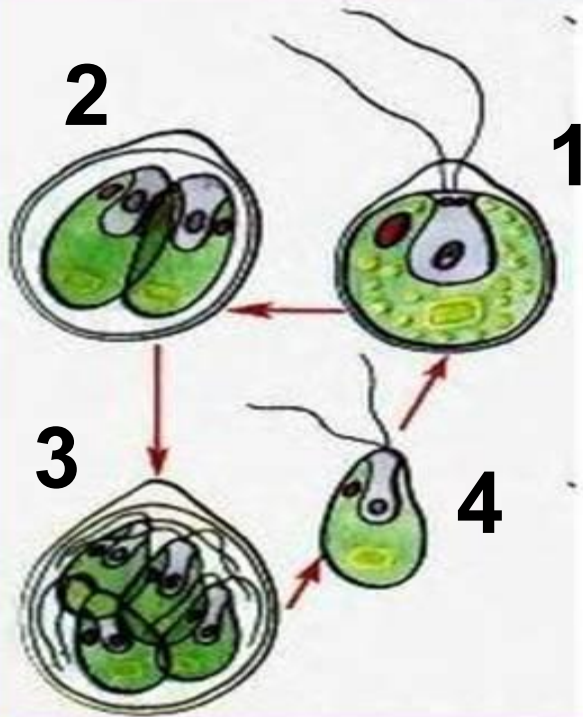
# Размножение хламидомонады

БЕСПОЛОЕ

(при благоприятных условиях)

ПОЛОВОЕ

(при неблагоприятных условиях)



A microscopic view of numerous green, spherical algae cells, likely Chlorella, scattered across a light blue background. The cells are of varying sizes and some show internal structures like chloroplasts. A green rectangular box with white text is overlaid on the left side of the image.

# МНОГООБРАЗИЕ ВОДОРΟΣЛЕЙ

# Царство Растения

## Подцарство Низшие растения

### Отдел Зелёные водоросли



Ульва  
(морской салат)

### Отдел Бурые водоросли



Ламинария –  
морская капуста)

### Отдел Красные водоросли



Порфира (красный  
морской салат)



*Спасибо за внимание!*