

Медицинский институт
Кафедра онкологии с курсом лучевой диагностики и лучевой терапии

«Показания и противопоказания к проведению лучевой терапии»



НАЦИОНАЛЬНЫЙ ИССЛЕДОВАТЕЛЬСКИЙ
МОРДОВСКИЙ ГОСУДАРСТВЕННЫЙ УНИВЕРСИТЕТ

Выполнила студентка _____
Проверил: _____

Саранск
2021

www.mrsu.ru

Лучевая терапия - это вид лечения, при котором происходит передача энергии ионизирующего излучения в ткани человека, длящаяся доли секунды и приводящая к целой цепи биофизических, функциональных и морфологических изменений в клетках и тканях организма.



В настоящее время показания к лучевому лечению злокачественных опухолей достаточно широки – 65-70% онкологических больных как в неоперабельной, так и в операбельной стадиях заболевания подлежат такому лечению.

Показания к лучевой терапии определяются на основании всесторонней оценки состояния органов и систем больного и характеристики выявленного опухолевого поражения.



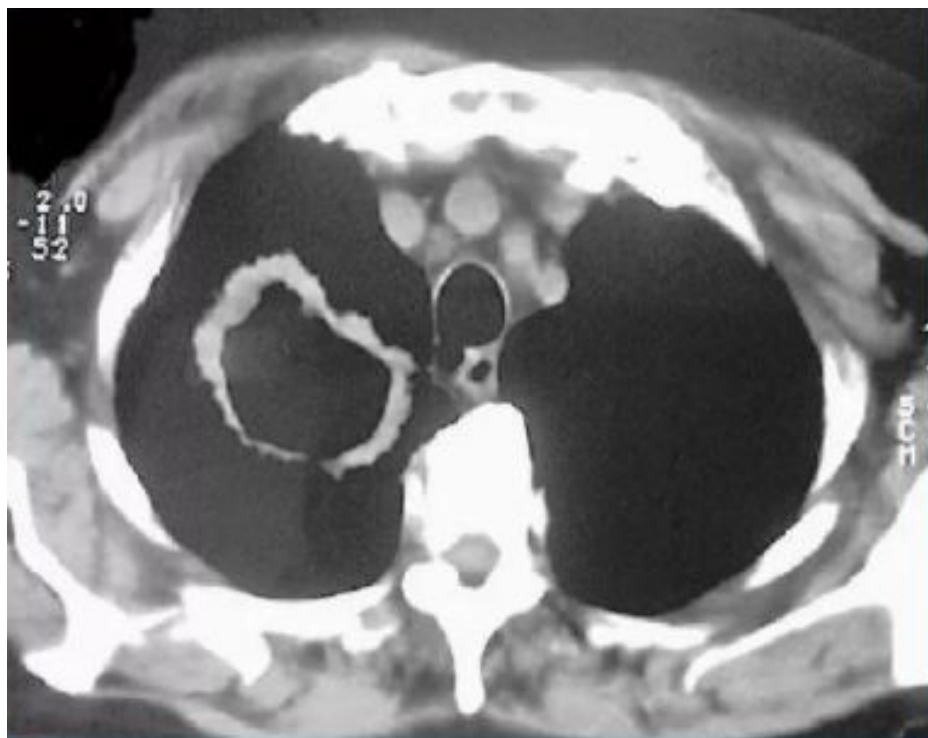
Показания к лучевой терапии.

- Стадия T_{1a} Для пациентов молодого возраста с вероятно долгой продолжительностью жизни, особенно при плохо дифференцированных опухолях.
- Стадия 1b-2b. Для пациентов с вероятной продолжительностью жизни более 10 лет, которые допускают осложнения, связанные с лечением. Пациентам, которым противопоказано хирургическое вмешательство.
- Стадия T_3 Пациенты с вероятной продолжительностью жизни более 5-10 лет.
- Стадия $T \times N \times M+$ (Т – параметры опухоли, N – наличие вовлечения лимфоузлов, M – наличие отдаленных метастазов). Паллиативное лучевое лечение.
- Для пациентов, отказанных от хирургического лечения.



Противопоказания к проведению лучевой терапии.

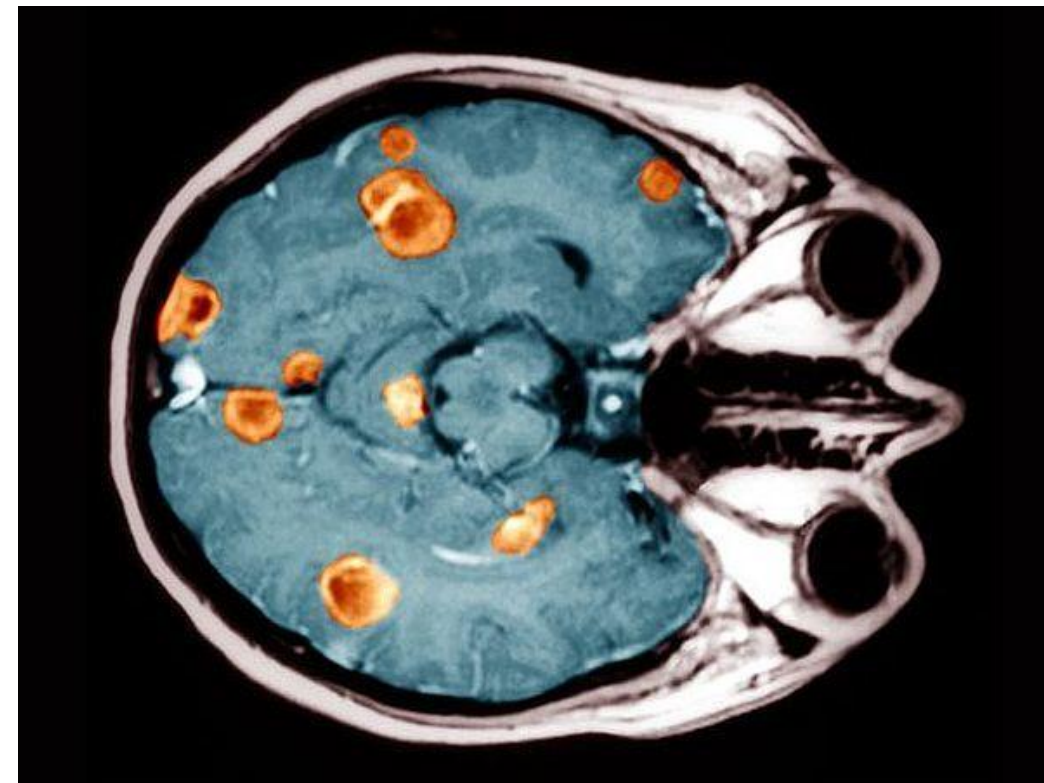
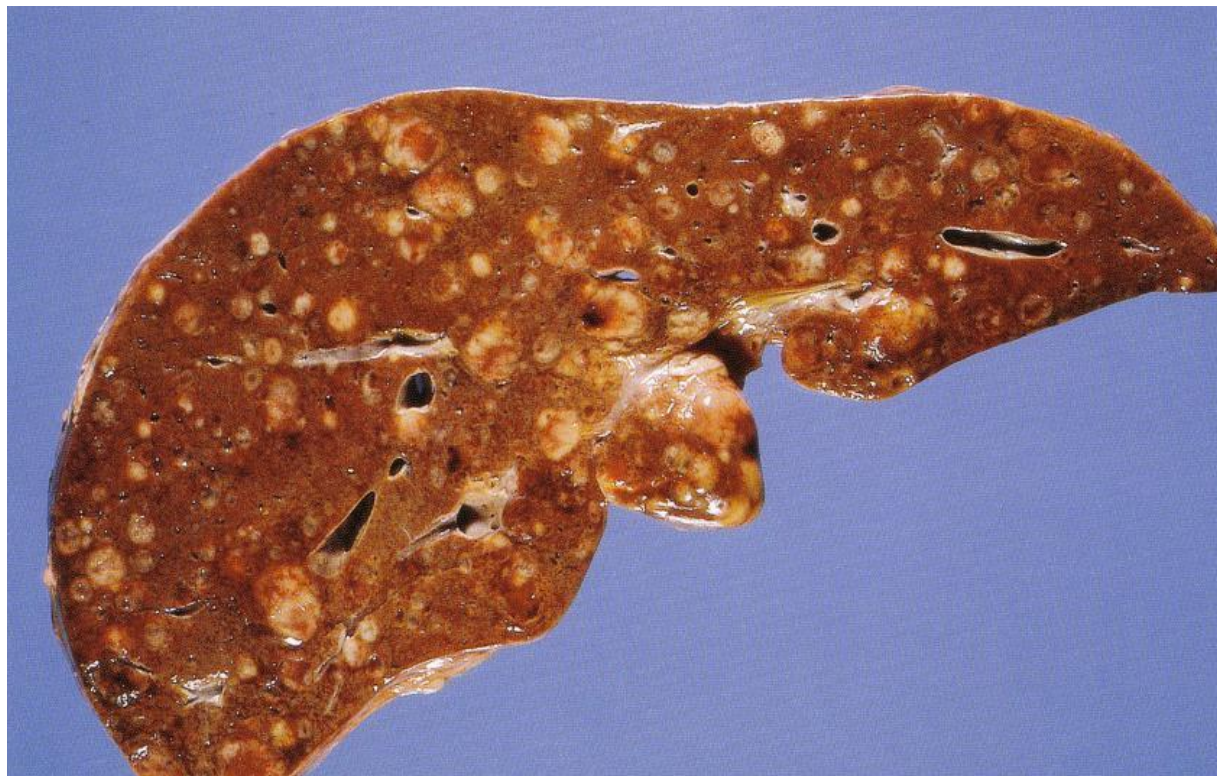
- Распад опухоли с нагноением и/или кровотечением.



- Прорастание в полые органы.



- Наличие отдаленных (особенно множественных) метастазов.



- Общее тяжелое состояние больного за счет интоксикации.



- Кахексия.



- Выраженная анемия, лейкопения, тромбоцитопения.
- Септические заболевания, активный туберкулез легких.
- Недавно перенесенный инфаркт миокарда (менее года назад).
- Декомпенсация кровообращения, функции печени и почек.





НАЦИОНАЛЬНЫЙ ИССЛЕДОВАТЕЛЬСКИЙ
МОРДОВСКИЙ ГОСУДАРСТВЕННЫЙ УНИВЕРСИТЕТ

Спасибо за внимание!

www.mrsu.ru