

**14 декабря - День включения
исторического центра Санкт-
Петербурга
в список
Всемирного наследия ЮНЕСКО**



**ГБОУ школа № 574 Невского
района**

Санкт-Петербурга

UNESCO



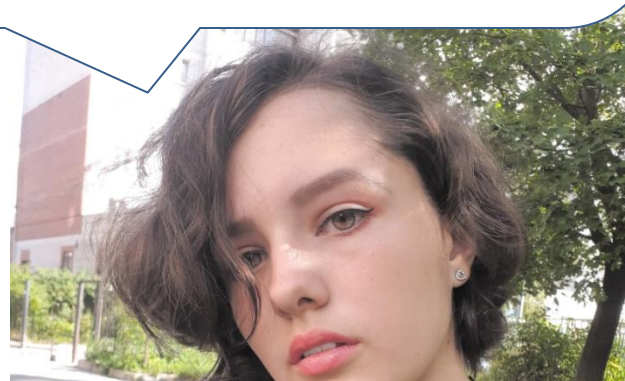
Выставка творческих работ «Сердце Петербурга»

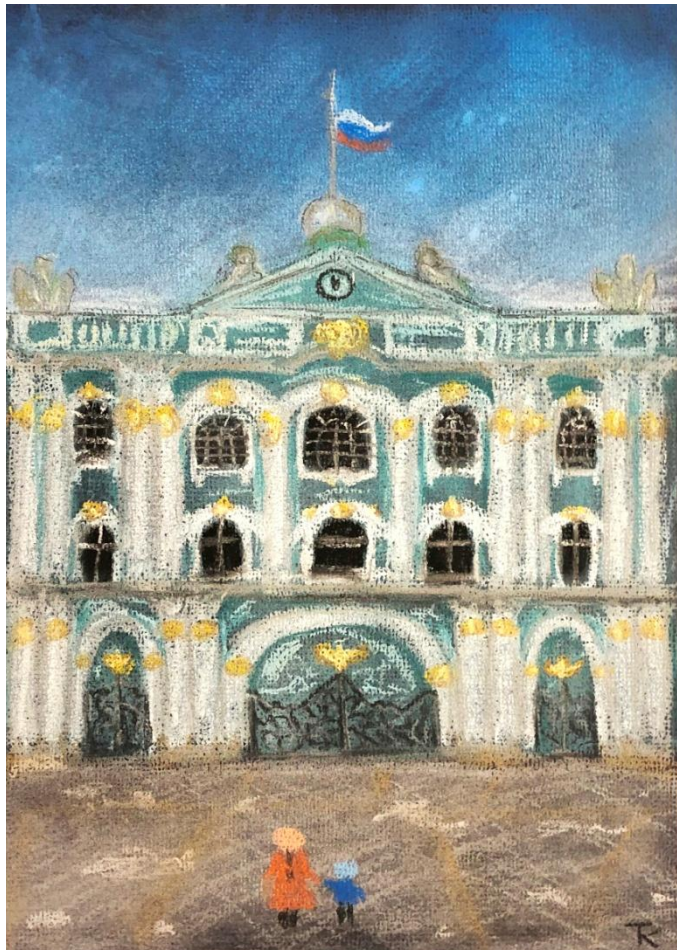




**Звягинцева Анастасия, 9б
класс**

Сердце Санкт-Петербурга –
Дворцовая площадь. В центре
Дворцовой площади
установлена Александровская
колонна из цельного камня,
которая держится на
постаменте только благодаря
собственному весу.





Главная достопримечательность Санкт-Петербурга – Эрмитаж. Музейный комплекс размещен в шести исторических зданиях, и основным из них является роскошный Зимний дворец – бывшая императорская резиденция.



**Курочкина Татьяна, 9б
класс**



**Егорова Екатерина, 11б
класс**

Основательница музея - императрица Екатерина II. Коллекция Екатерины II была положена в основу экспозиции музея.





**Важнецкая Анастасия, 7б
класс**

В настоящее время собрание Эрмитажа насчитывает порядка 3 миллионов произведений искусства, а его экспозиция размещена в 365 залах.





**Павлова Кристина, 9а
класс**

Символ города – Исаакиевский собор. Он был возведен по проекту знаменитого архитектора Огюста Монферрана и освящен в 1858 году. Строительство храма заняло почти 40 лет.





Кафедральный собор является объектом культурного наследия России и имеет статус музея.



**Тавлай Сергей, 3в
класс**



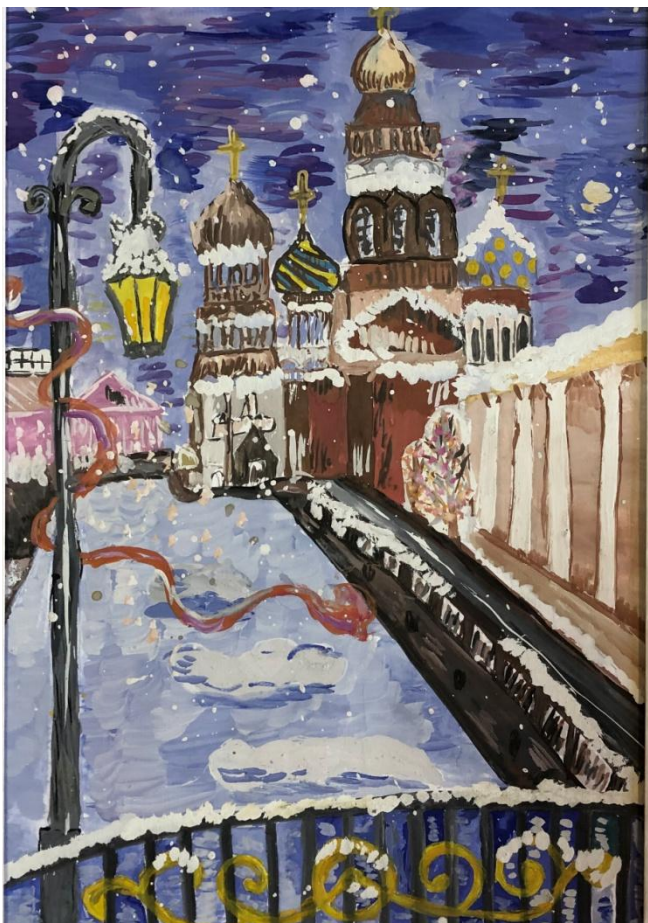


На куполе собора
оборудована смотровая
площадка, с которой
открывается панорамный вид
на историческую часть
города.



**Табарча Павел, 36
класс**





**Загитова Екатерина, 9б
класс**

Православный собор – Спас на Крови был возведен по указу Александра III. Храм возводился как памятник. Собор был освящен в 1907 году. Сегодня храм Спаса на Крови является музеем, памятником русской архитектуры и объектом культурного наследия.

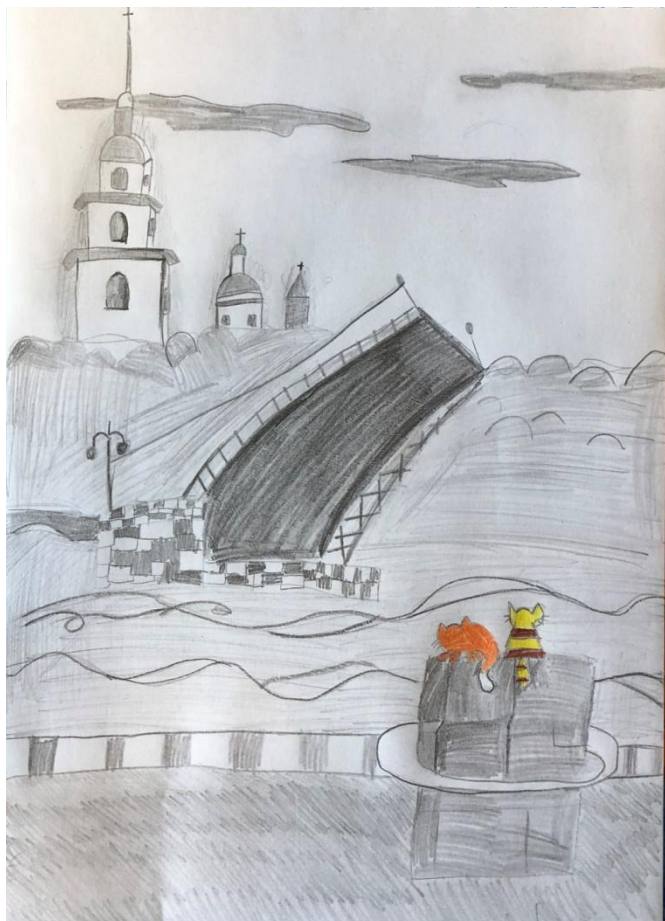




**Королева Маша, 3б
класс**

Петропавловская крепость,
расположенная на Заячьем
острове, считается
историческим ядром, вокруг
которого был построен город.
Ее основателем является
Петр I, а датой основания –
1703 год.





Сегодня крепость является подразделением Музея истории Санкт-Петербурга, на ее территории расположен Петропавловский собор – усыпальница российских императоров, памятник Петру Великому. Ежедневно в 12:00 с бастиона Петропавловской крепости производится выстрел сигнальной пушки.

**Городилова Варя, 3в
класс**



Я ❤️

САНКТ-ПЕТЕРБУРГ

СПАСИБО ЗА
ВНИМАНИЕ!

