

Задание № 5. Понимать географические явления и процессы в геосферах / овладение базовыми географическими понятиями и знаниями географической терминологии.
Уровень – базовый. Максимальный балл -1. Время выполнения – 3 минуты.

Задание № 6. Уметь анализировать информацию, необходимую для изучения разных территорий Земли / умение использовать географические знания для описания существенных признаков разнообразных явлений и процессов в повседневной жизни, положения и взаиморасположения объектов и явлений в пространстве.
Уровень – базовый. Максимальный балл – 1. Время выполнения – 3 минуты.

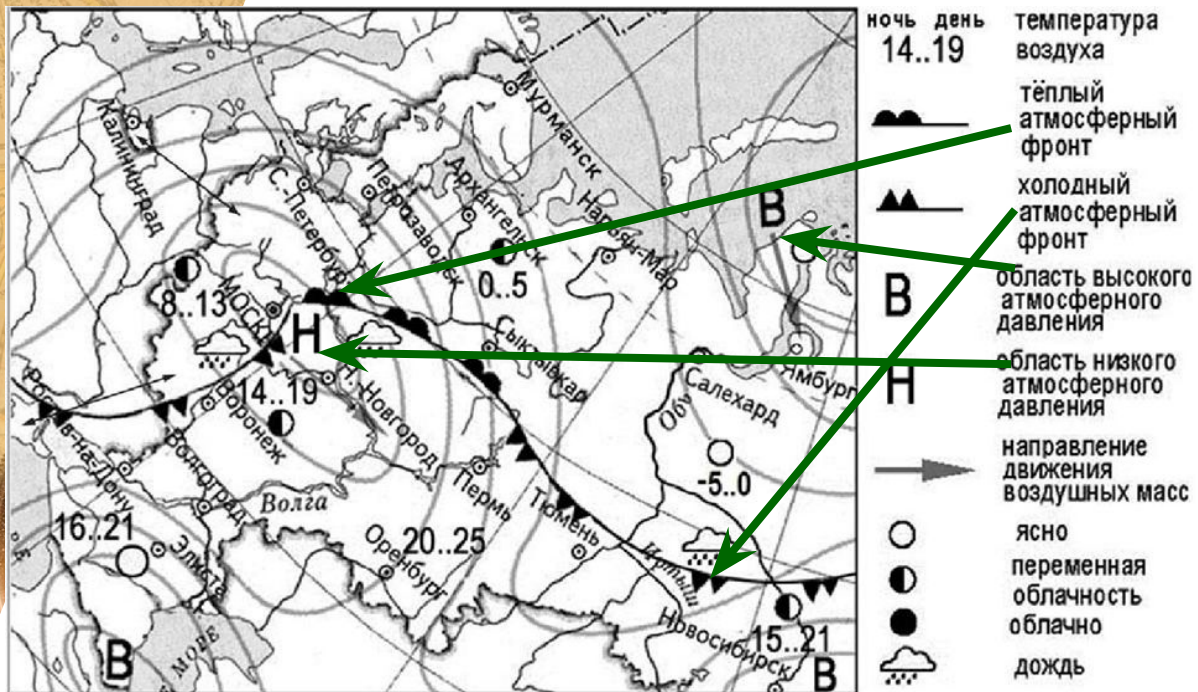


ОГЭ ПО ГЕОГРАФИИ, 9 КЛАСС ЗАДАНИЯ №5-6

Сай Любовь Михайловна,
учитель географии МБОУ
СОШ №6 станицы
Новолеушковской Павловского
района Краснодарского края



Что нужно повторить для выполнения этих заданий?

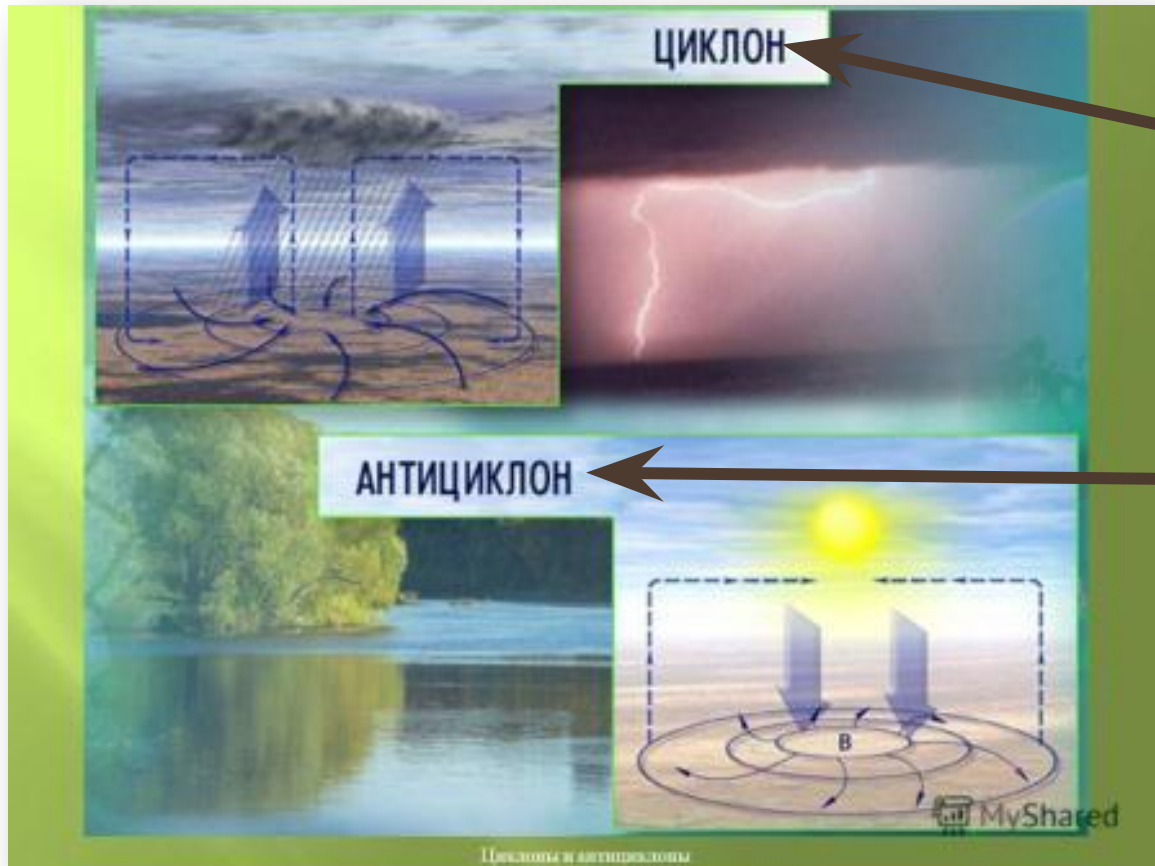


Смотри в легенду карты:
Области высокого и низкого давления, теплые и холодные фронты показаны рядом с городами

Для решения этих задания нужно воспользоваться предложенной картой погоды. Чтобы справиться с этими заданиями, необходимо вспомнить основные закономерности по данной теме.



Области высокого и низкого атмосферного давления



**Буква «Н» на карте –
низкое давление – значит
циклон;
Буква «В» - высокое
давление – антициклон.**

Циклоны (Н) и антициклоны (В)



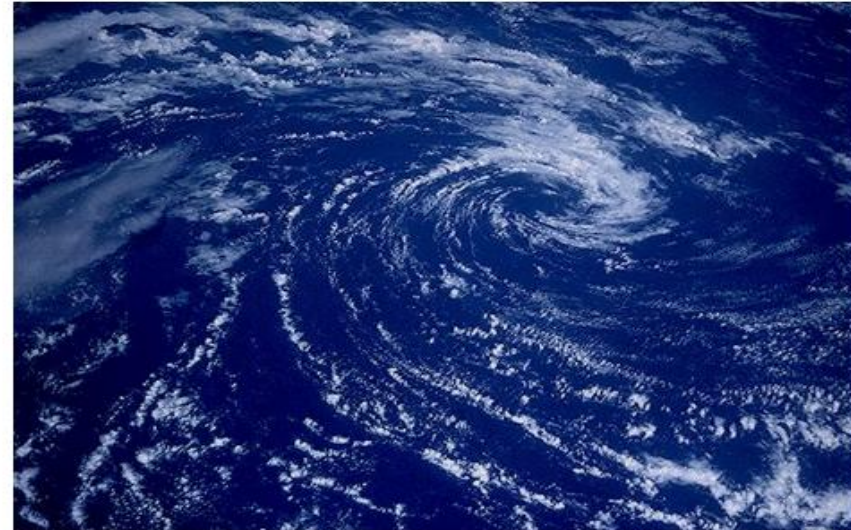
Погода тесно связана с циклонами и антициклонами

Циклоны



Циклоны приносят дожди, снегопады, штормы.

Антициклоны



Антициклоны несут ясную, сухую погоду: жаркую летом и морозную зимой.



Циклон (Н)



Циклон – область низкого
атмосферного давления

ассоциация

Ц



Антициклон (В)



Антициклон – область **высокого**
атмосферного давления

ассоциация



Теплый и холодный фронт



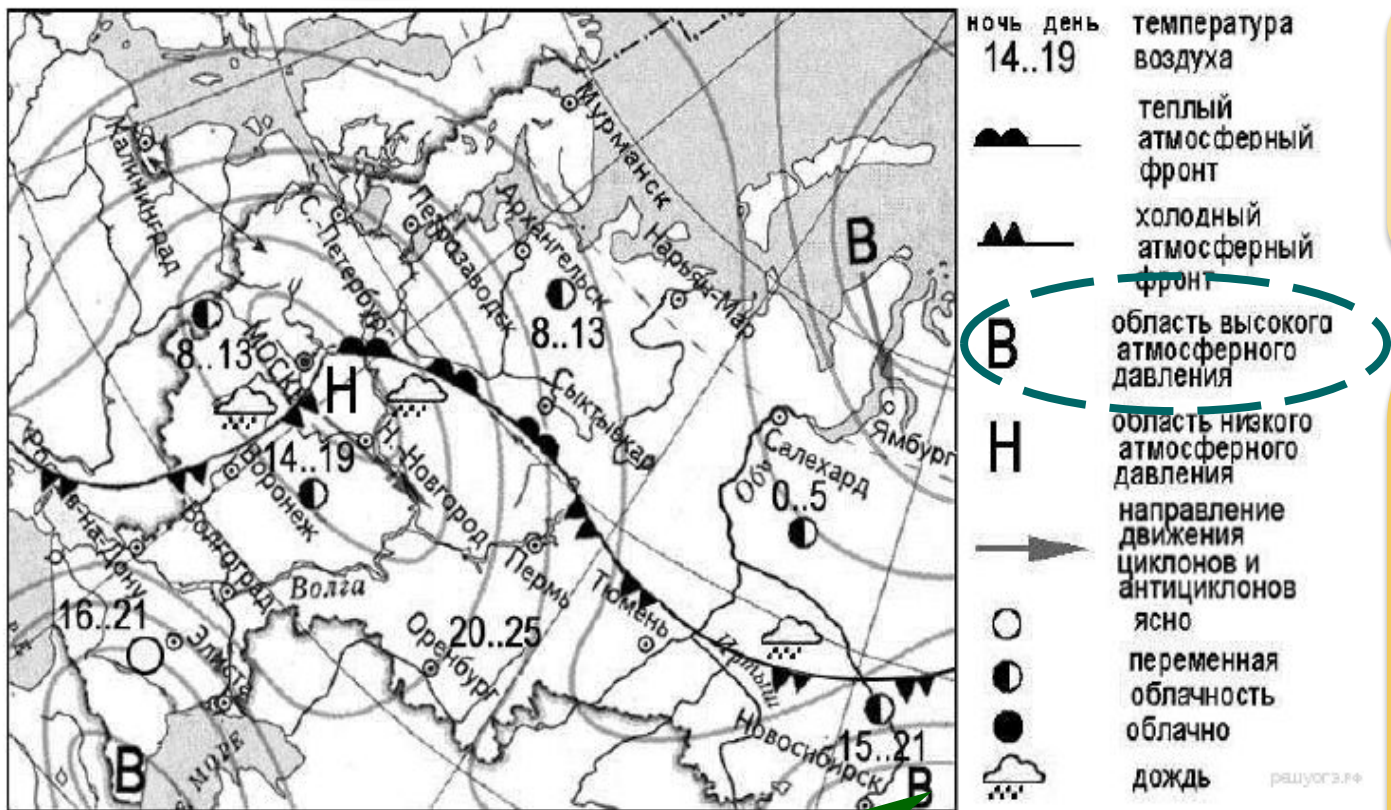
Для *теплого фронта* характерны: обложные долговременные осадки (моросящий дождь, мелкий снег), потепление и отсутствие ветра. Для *холодного фронта* — похолодание, ветер, кратковременные и сильные осадки (метель зимой, грозы с градом и ливнями летом).

Россия находится в умеренном климатическом поясе, для которого характерны ветры западного переноса (ветер дует с запада на восток), а значит все фронты, циклоны, антициклоны будут смещаться в последующие дни в том же направлении. Важно найти параллели, которые на карте России выглядят дугами (они указывают направление запад-восток, в отличие от прямых линий-меридианов, сходящихся в точке полюса и указывающих направление север-юг).



Выполним задание
№ 5.
Географические
явления и процессы в
геосферах.

Какой из перечисленных городов, показанных на карте,
находится в зоне действия антициклона?



- 1) Москва
- 2) Нижний Новгород
- 3) Новосибирск
- 4) Санкт-Петербург

Выполняем: В задании речь идет об антициклоне.

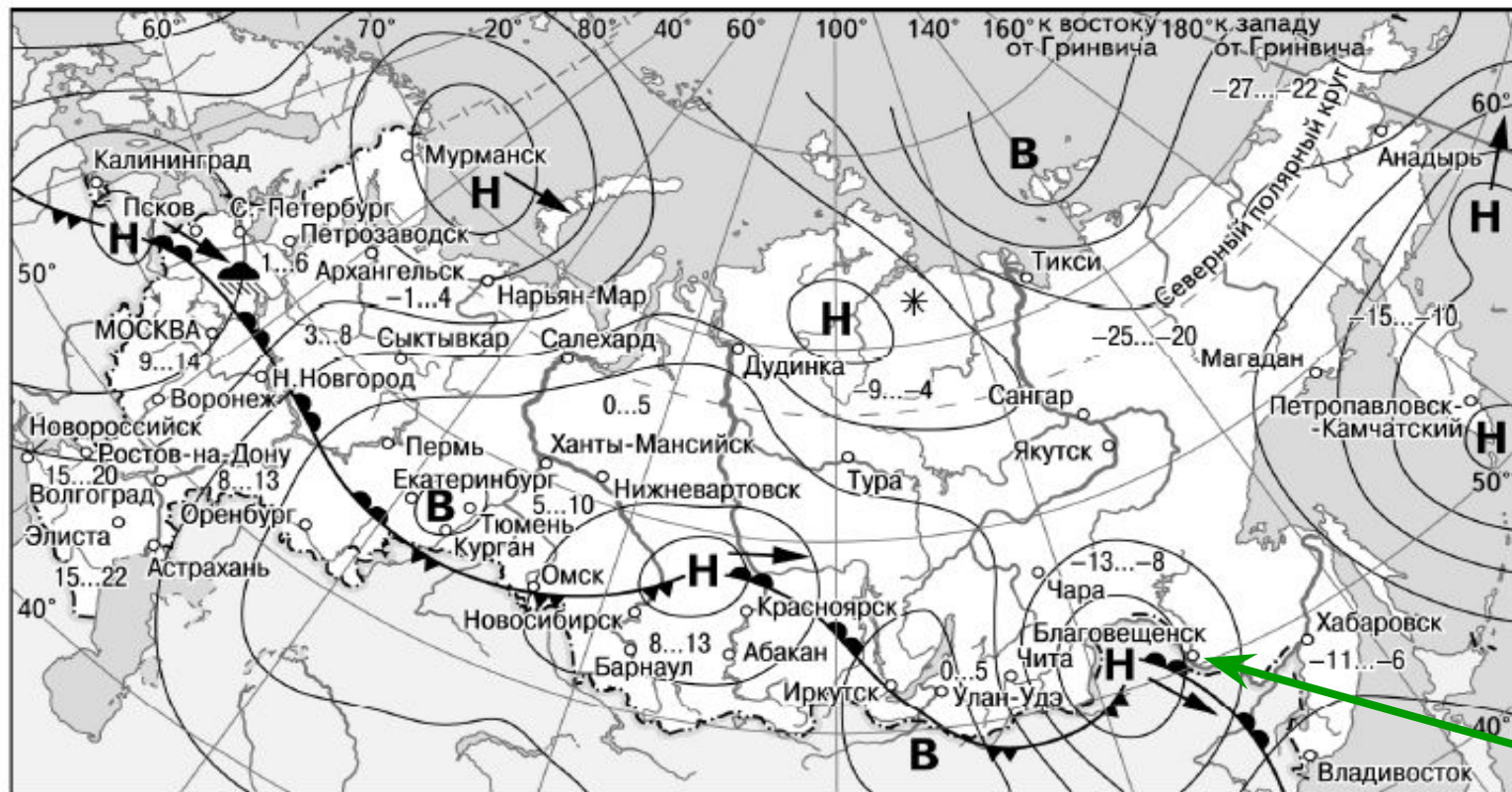
Антициклон – это атмосферный вихрь с повышенным атмосферным давлением. На синоптических картах он обозначен буквой В (высокое давление). Далее надо найти эти области на карте и посмотреть, какой город попал под влияние этих областей. На карте можно увидеть три такие области, но в ответе требуется указать только один.

Ответ: В районе действия антициклона находится Новосибирск. Записывает ответ: 3.



Выполним еще
одно задание
№ 5.

Какой из перечисленных населённых пунктов, показанных на карте, находится
в зоне действия циклона?



- 1) Благовещенск
- 2) Курган
- 3) Иркутск
- 4) Тикси

Выполняем: Циклон — область
низкого давления. На
синоптической карте
обозначается буквой Н. В районе
действия антициклона
находится Благовещенск.

Ответ: 1.

В Область высокого
атмосферного давления

Н Область низкого
атмосферного давления

→ Направление перемещения
циклонов и антициклонов

— Тёплый атмосферный фронт

— Холодный атмосферный фронт

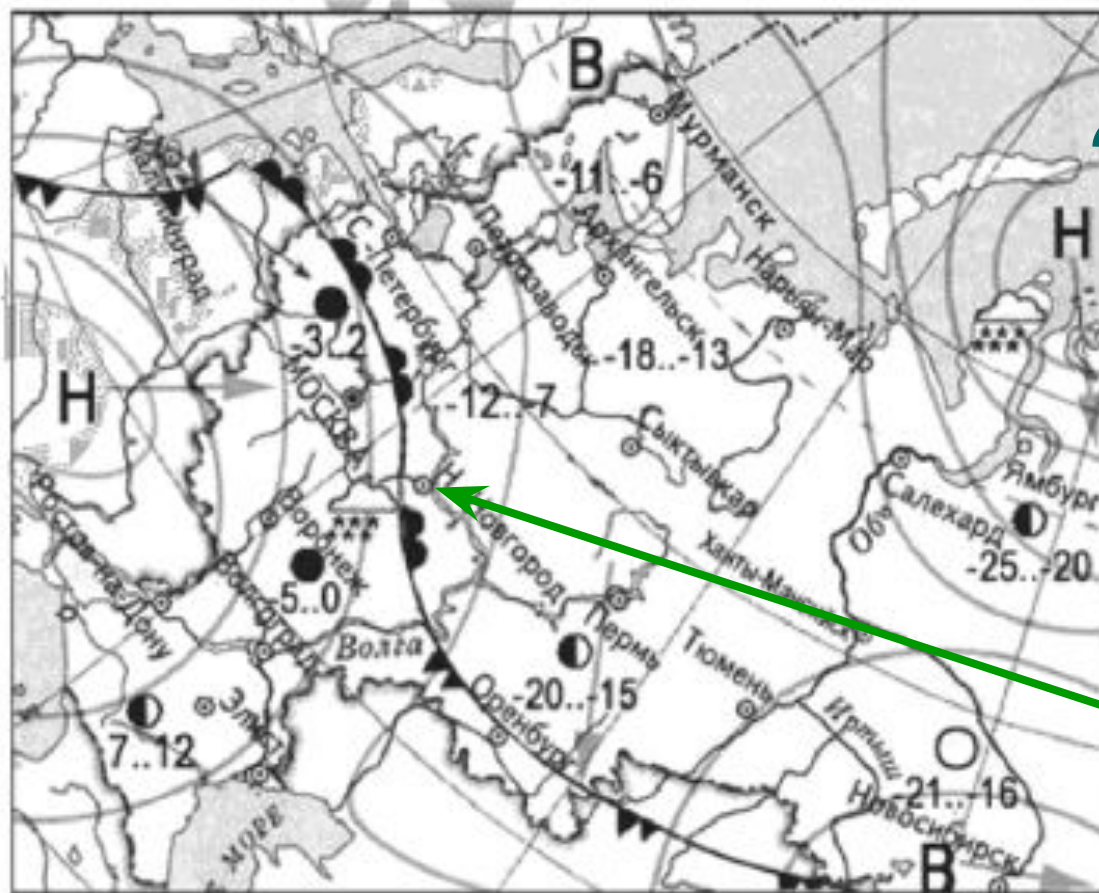
14...19 Температура воздуха (°C)

☔ Дождь

* Снег

Выполним задание № 6.
*Разные территории Земли:
анализ карты.*

Карта погоды составлена на 20 декабря. В каком из показанных на карте городов на следующий день вероятно существенное повышение температуры воздуха?



ночь	день	температура воздуха
-3	2	
		теплый атмосферный фронт
		холодный атмосферный фронт
В		область высокого атмосферного давления
Н		область низкого атмосферного давления
		направление движения воздушных масс
		ясно
		переменная облачность
		облачно
		снег

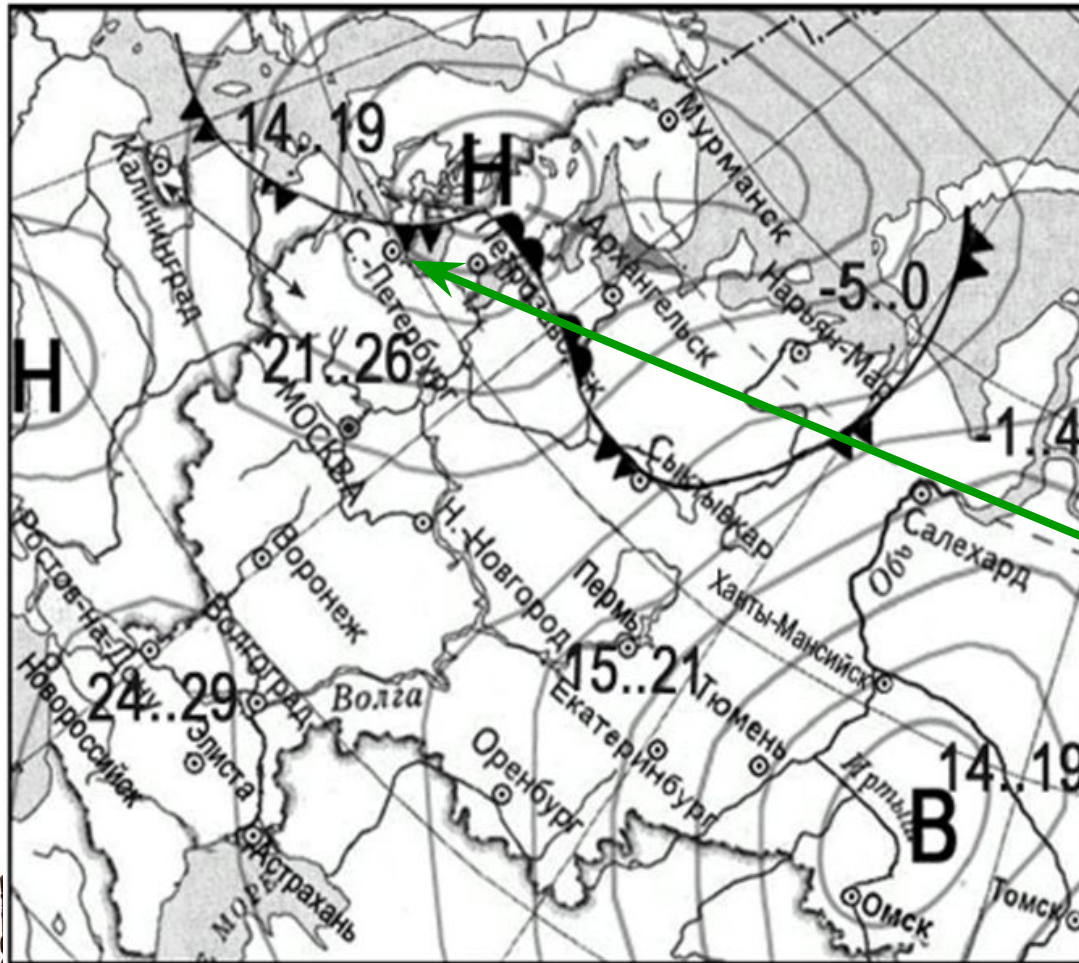
- 1) Оренбург
- 2) Новосибирск
- 3) Мурманск
- 4) Нижний Новгород

Повышение температуры воздуха связано с приближением теплого атмосферного фронта. Стрелки на карте указывают направление движения фронтов. Ближе всех к границе теплого фронта находится Нижний Новгород.
Ответ: 4.



Выполним еще одно задание № 6.

Карта погоды составлена на 16 мая. В каком из перечисленных городов, обозначенных на карте, на следующий день наиболее вероятно существенное понижение температуры воздуха?



ночь	день	температура воздуха
-3..2		
		теплый атмосферный фронт
		холодный атмосферный фронт
В		область высокого атмосферного давления
Н		область низкого атмосферного давления
		направление движения воздушных масс
		ясно
		переменная облачность
		облачно
		снег

- 1) Астрахань
- 2) Новороссийск
- 3) Омск
- 4) Санкт-Петербург

Наиболее вероятно существенное понижение температуры воздуха в Санкт-Петербурге, так как на него движется холодный фронт.
Ответ: 4.



ИНФОРМАЦИОННЫЕ ИСТОЧНИКИ

Автор шаблона: Полшкова Виктория Валерьяновна, педагог дополнительного образования МАОУ ДО ЦРТДиЮ Каменского района Пензенской области

1. <https://fs00.infourok.ru/images/doc/251/256276/img5.jpg>

2. http://images.myshared.ru/6/779770/slide_9.jpg

3. <https://ds04.infourok.ru/uploads/ex/0a6d/0007365c-d7113f45/img6.jpg>

4. Барабанов В.В. География. 32 варианта. Типовые варианты экзаменационных заданий от разработчиков ОГЭ/ В.В. Барабанов, А.А.Жеребцов. – М.: Издательство экзамен, 2021.

5. <https://geo-oge.sdangia.ru/>

