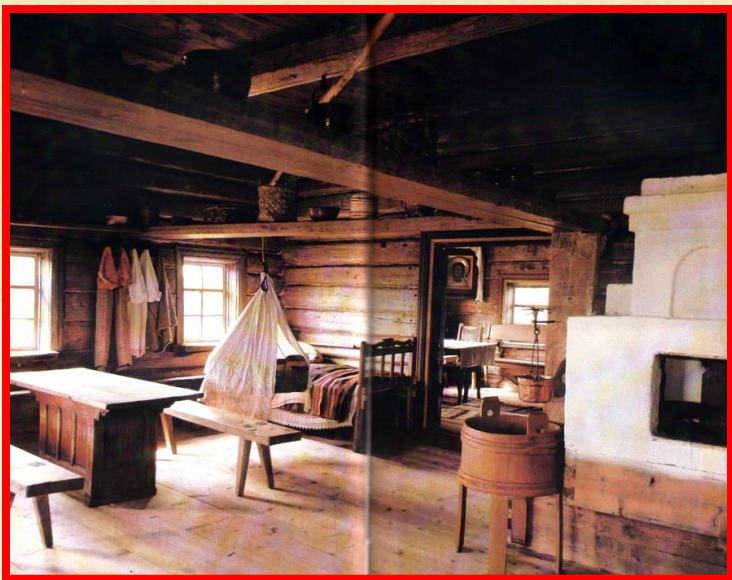
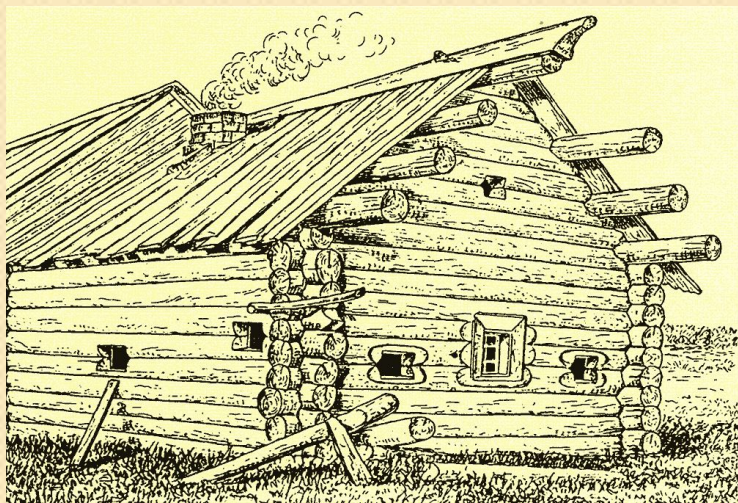


**«Крестьянский дом как
отражение уклада
крестьянской жизни и
памятник архитектуры.»
(5 класс)**



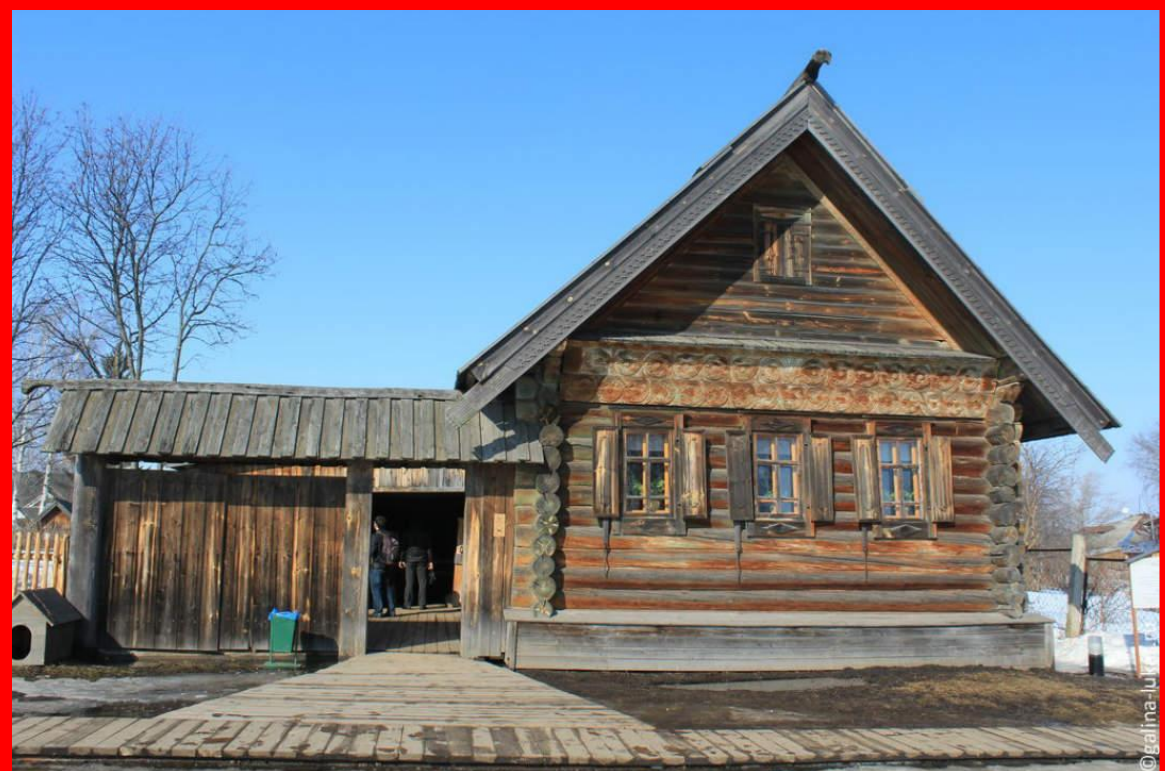
Во многих произведениях художника можно встретить изображение различных построек, домов. Это деревенские избы, старинные деревянные дома.



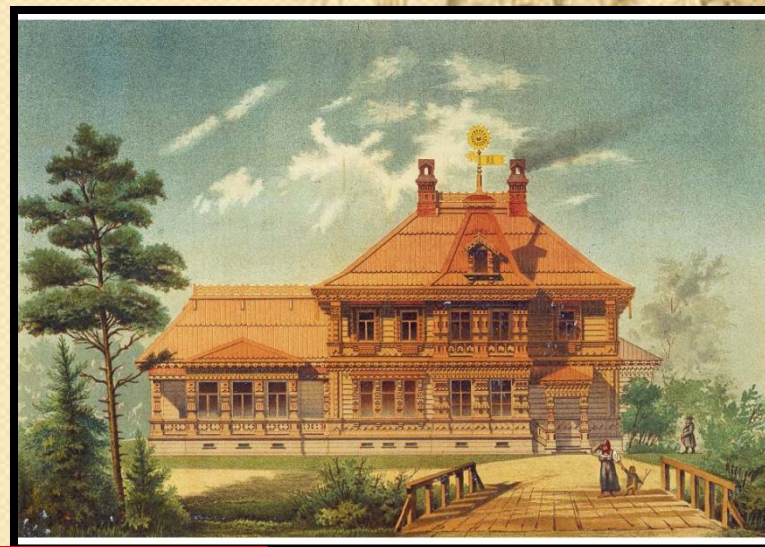
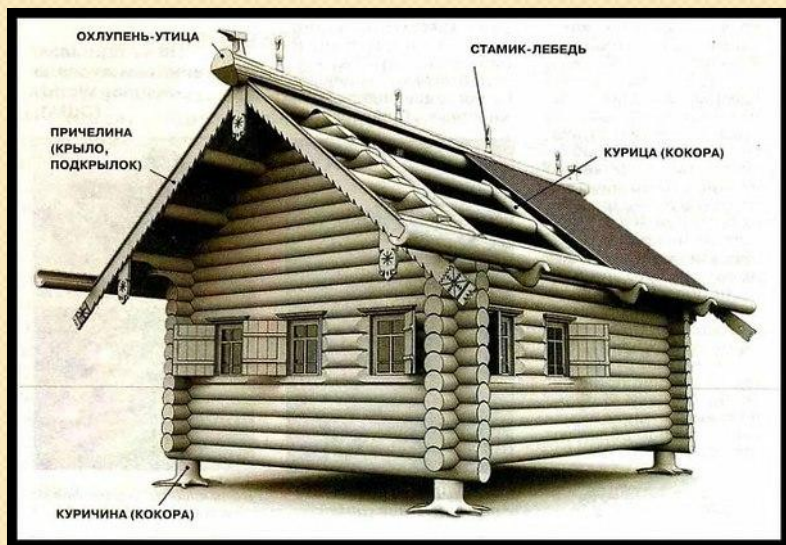
Особые требования
предъявлялись и к
строительному
материалу.
Русские предпочитали
и рубить избы из
сосны, ели,



Строительство
дома для
крестьянина было
знаменательным
событием.



Крыша дома связывалась в народных представлениях с небом, клеть (прямоугольный сруб с окнами, дверью, полом) – с землей, подклеть (погреб) – с подземным миром.



Конструктивные элементы избы

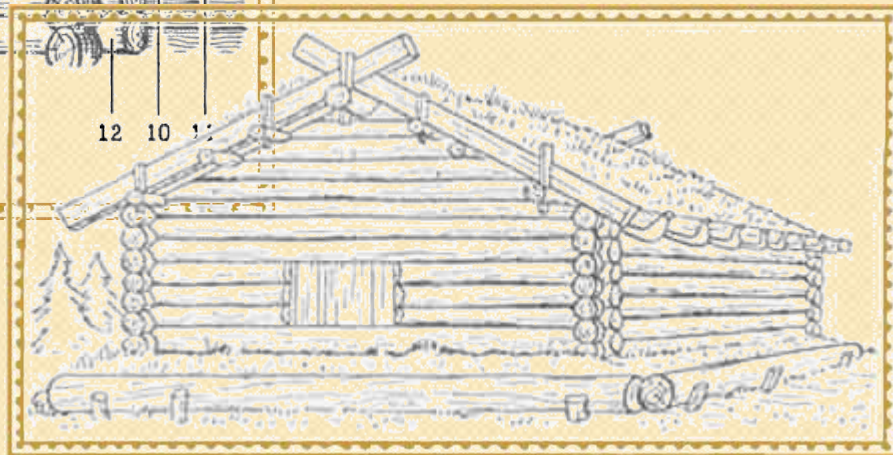
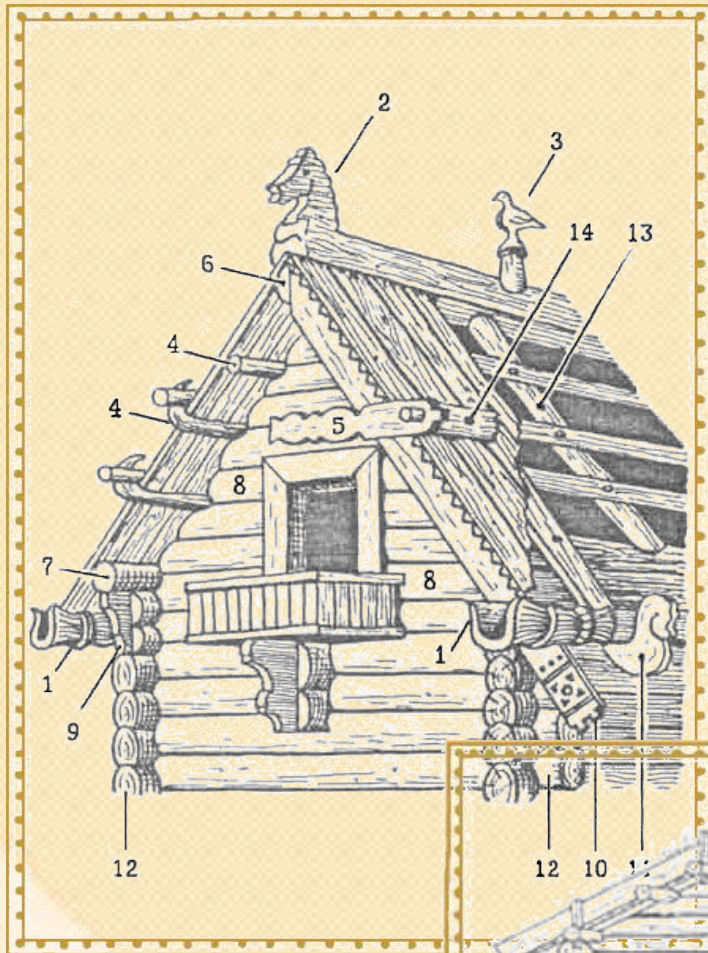
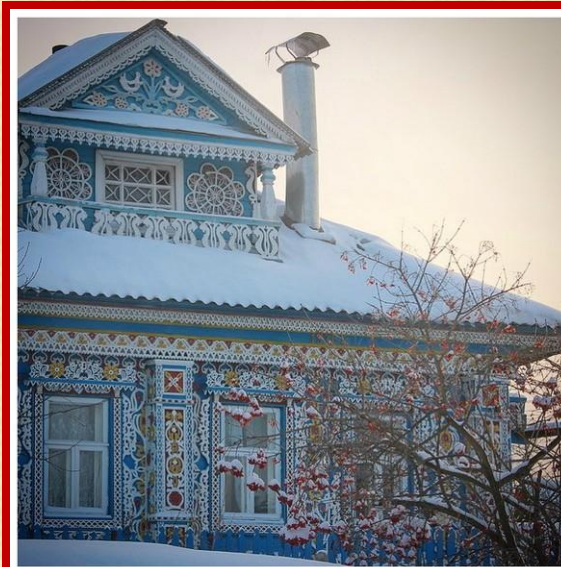


Схема устройства кровли:

- 1 - желоб,
- 2 - охлупень,
- 3 - стамик,
- 4 - слега,
- 5 - огниво,
- 6 - князевая слега ("кнес"),
- 7 - повальная слега,
- 8 - сامةц,
- 9 - повал,
- 10 - причелина,
- 11 - курица,
- 12 - пропуск,
- 13 - бык,
- 14 - гнет.

В украшении фронтона, «лица» дома, использовались ромбы, узорчатые орнаменты.



Внешнее убранство

Русское убранство избы зависело от того, где жил человек и к какому племени он принадлежал, поскольку у каждого племени были свои

предпочтения, которыми их можно отличать.





Внутреннее убранство русской избы не представлялось без духовой печи, занимающей большую часть комнаты, которая была расположена у входа. Однако в южной части страны она располагалась в дальнем углу.

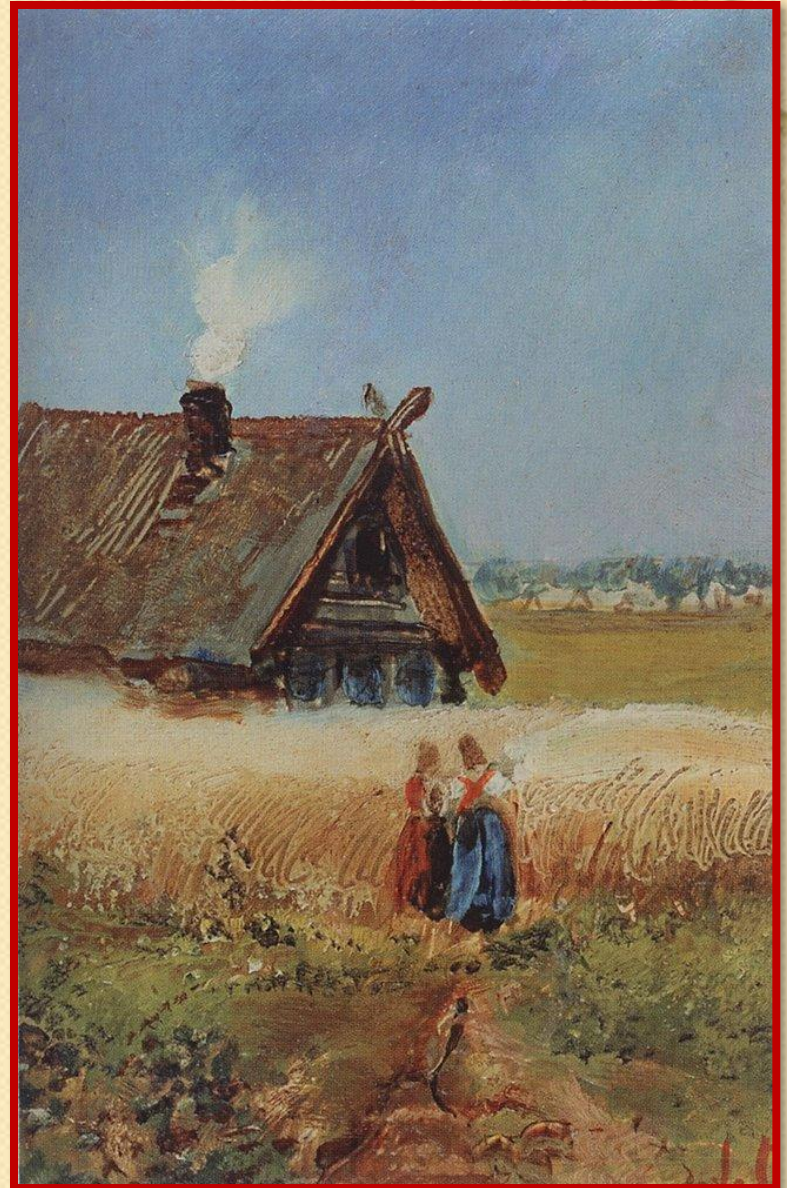


Образ деревянной избы в живописи



**Алексей Кондратьевич
Саврасов.
«Пейзаж с избушкой».
1866.**

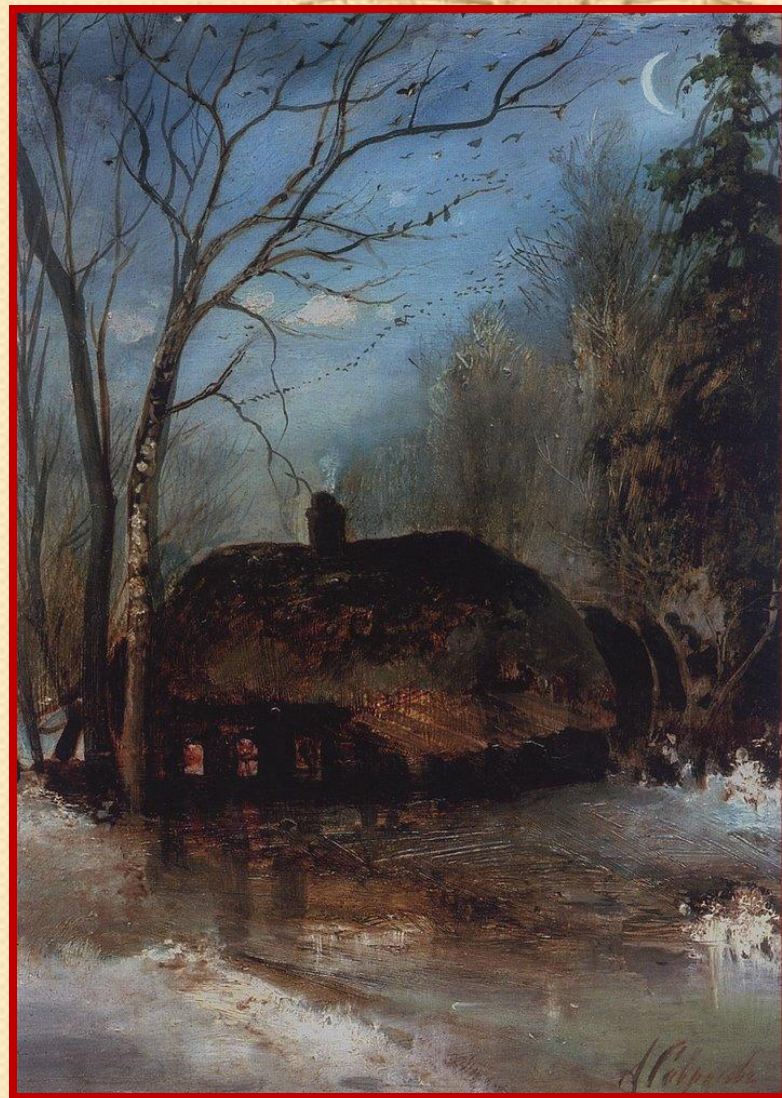
**«Кутузовская изба в
Филях».
1860-е**



Алексей Кондратьевич Саврасов.
«Пейзаж с избушкой».
1860-е.



**«Весенний пейзаж с
избой».**
1890-е.



Василий Григорьевич Перов.
«Ночью в избе».
Эскиз для «Спящие дети».



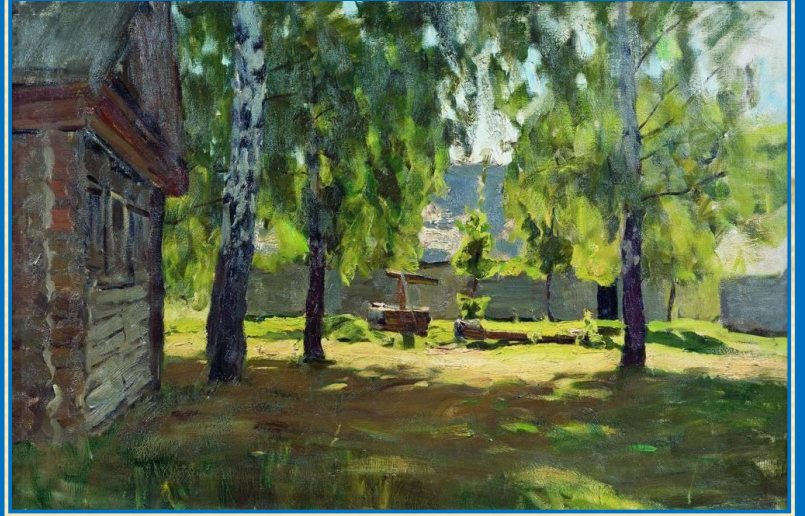
Василий Иванович
Суриков.
«Изба».
1873.



**Исаак Ильич
Левитан.
«Пейзаж с
избами».**



**«Избы, освещенные
солнцем».**





Спасибо за внимание