

Бескрылые насекомые паразиты



Блохи

- Временные паразиты
- Длина 2-4 мм
- Яйца мелкие, овальные, белые
- Способны находиться без еды до 18 месяцев вне тела хозяина



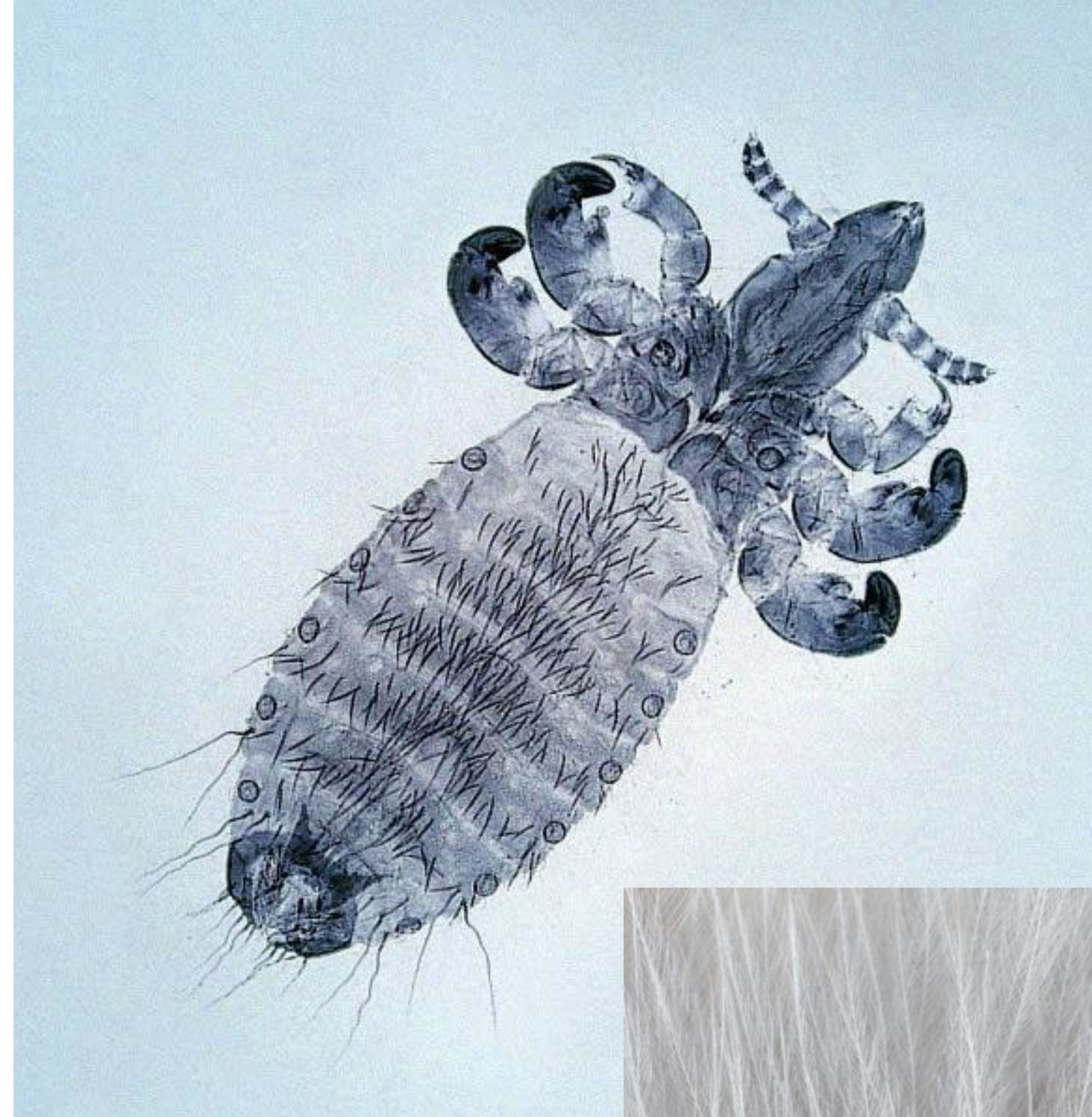
Вши

- Постоянные эктопаразиты
- 1,6-2,4 мм
- Яйца продолговато-овальные, бело-желтые, блестящие
- Кровь сосут и взрослые особи и личинки



Власоеды

- Постоянные паразиты
- 1-2 мм
- Яйца прикрепляются на прикорневую часть волос
- Заражение происходит при контакте здоровых с инвазированными, а также через предметы ухода.



Симптомы

- Сильный зуд
- Беспокойство
- Снижение внимания,
послушания



Лечение и профилактика

- Обработка проводится минимум дважды: летом — через 10-12 дней, зимой — через 14-18 дней.
- Собак моют зоошампунем, что ведет к гибели эктопаразитов, очищению кожи и исчезновению запаха.
- Не допускать контакта здоровых собак с инвазированными, соблюдать ветеринарно-санитарные и зоогигиенические правила по уходу за животными и их содержанию, ежемесячно осматривать кожный покров.



**Спасибо за
внимание!**

