



**Положение о типах и видах рекламных  
конструкций, допустимых к установке на  
территории города Tobольска, а также требованиях  
к таким конструкциям**



- **Федеральный закон от 13.03.2006 N 38-ФЗ "О рекламе"**

**Статья 19. Наружная реклама и установка рекламных конструкций**

- **Правила благоустройства территории города Тобольска, утвержденные Решением Тобольской городской Думы от 28.07.2020 № 91**

**Статья 11. Типы и виды рекламных конструкций, допустимых к установке на территории города Тобольска, в том числе требования к таким рекламным конструкциям**

- **Постановление Администрации города Тобольска от 24.05.2021 № 36-пк «Об утверждении Положения о типах и видах рекламных конструкций, допустимых к установке на территории города Тобольска, а также требованиях к таким конструкциям»**
- **Постановление Администрации города Тобольска от 27.07.2018 №47 «Выдача разрешений на установку и эксплуатацию рекламных конструкций»**



# Виды рекламных конструкций

размещаемые на  
внешних стенах  
(фасадах), крышах  
зданий, строений,  
сооружений

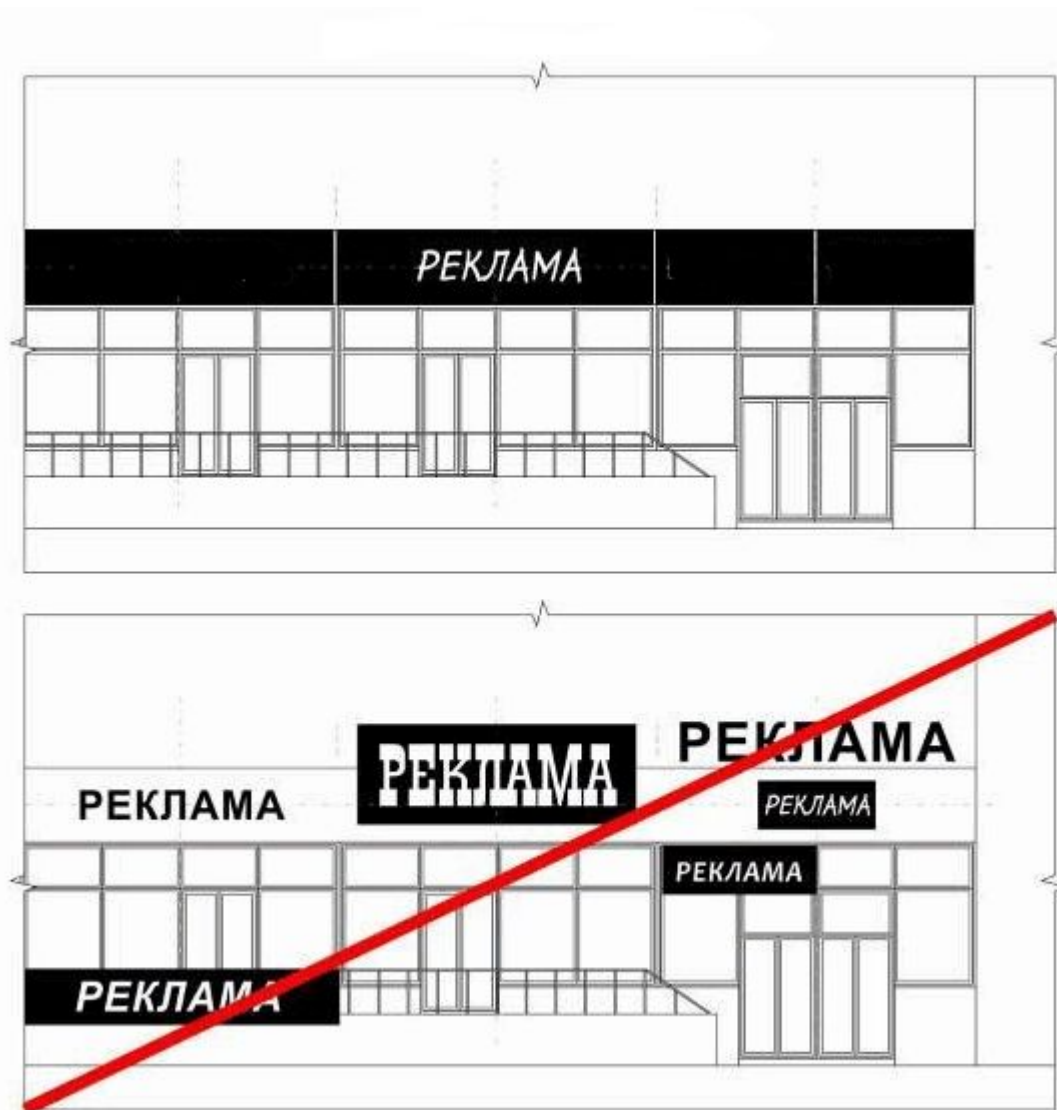
отдельно стоящие

размещаемые на  
объектах  
благоустройства





- РК должны устанавливаться в соответствии с системой существующих композиционных осей
- На одном фасаде допускается размещать одну рекламную конструкцию.
- Площадь фасада не должна содержать рельефных и цветовых решений
- РК не должны закрывать архитектурно-конструктивные элементы фасада





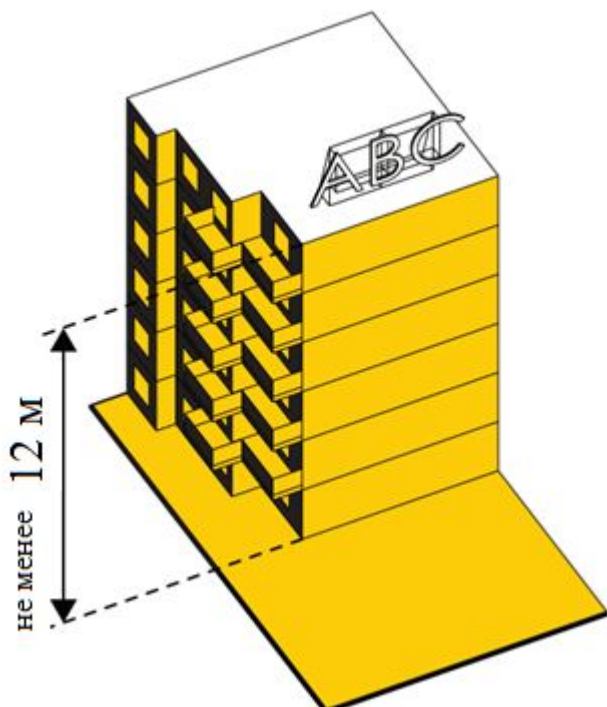
## **ТИПЫ РЕКЛАМНЫХ КОНСТРУКЦИЙ**

---

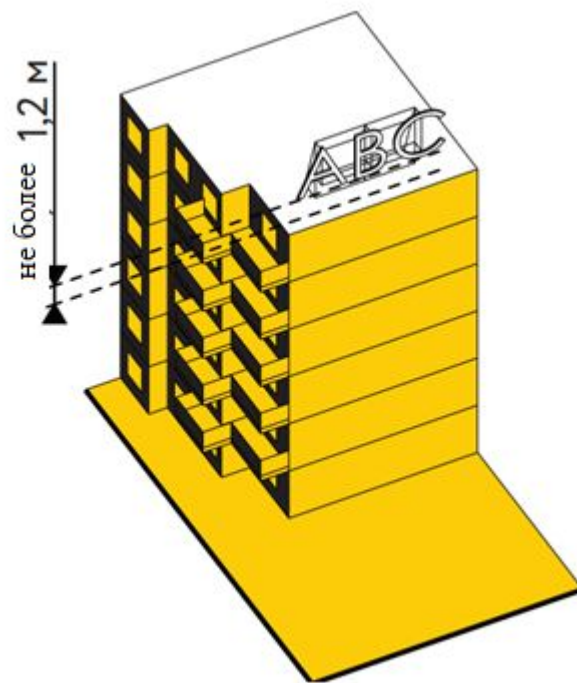


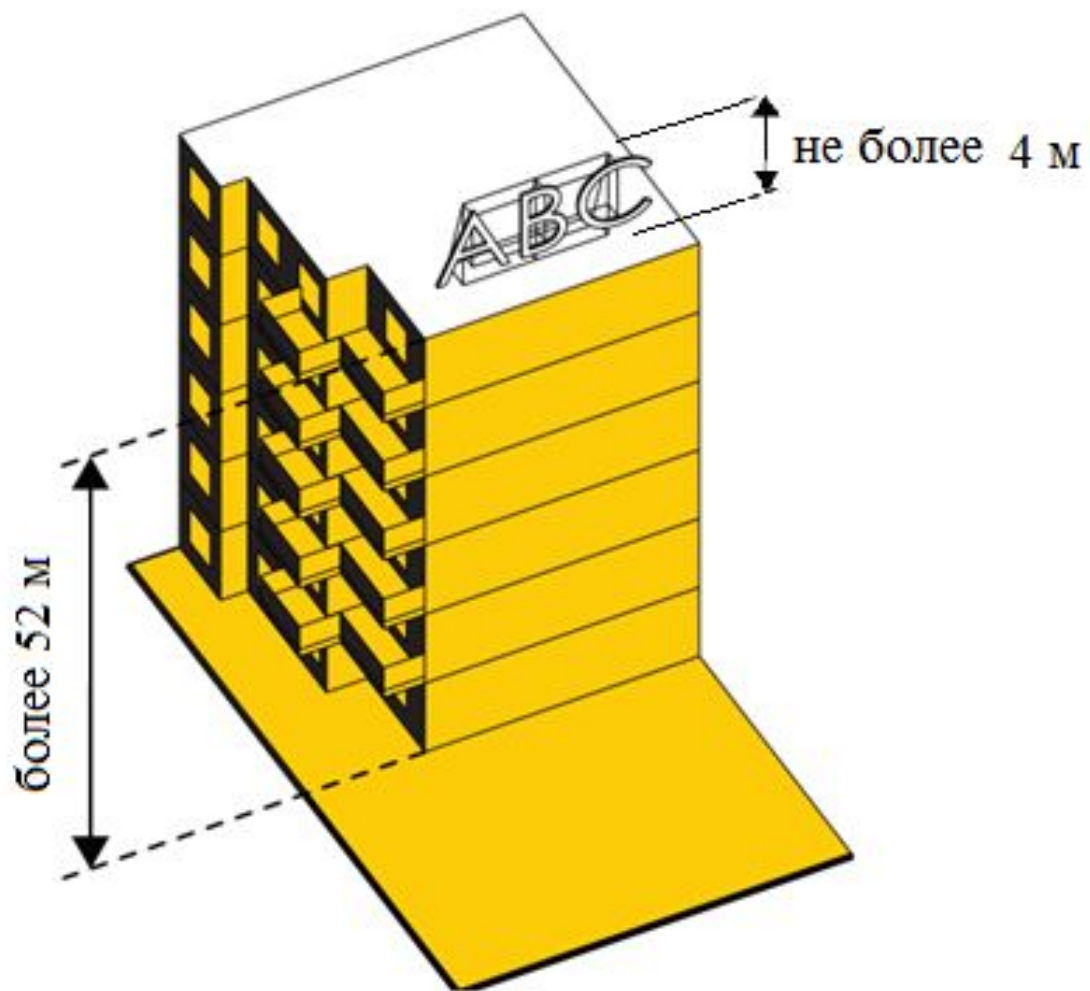
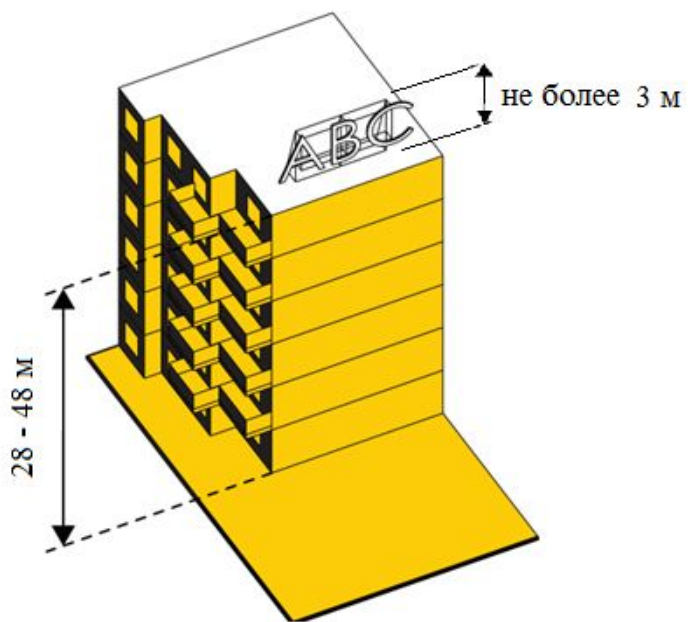
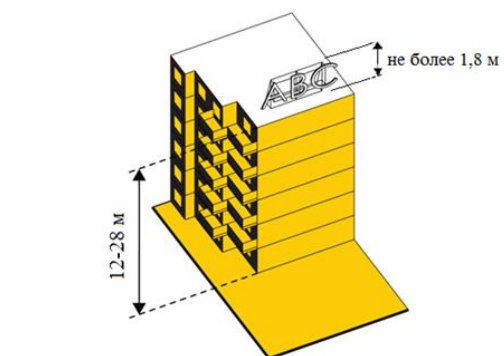
## Крышные рекламные конструкции

Размещать крышную  
установку следует на  
зданиях высотой не менее  
12 м



Размещать крышную  
установку следует на высоте  
не более 1,2 м







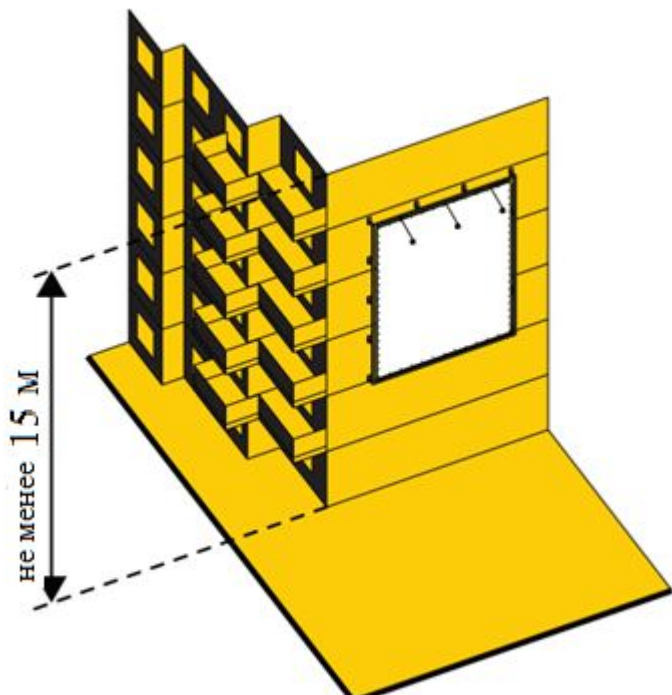
**\* Допускается размещение более одной крышной рекламной конструкции при условии их идентичности друг другу по техническому решению и соответствия их внешнему архитектурному облику сложившейся застройки города**



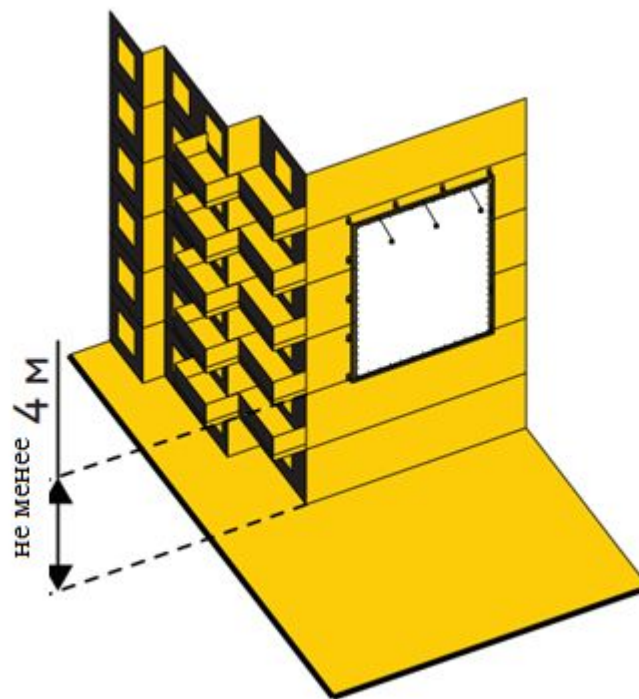


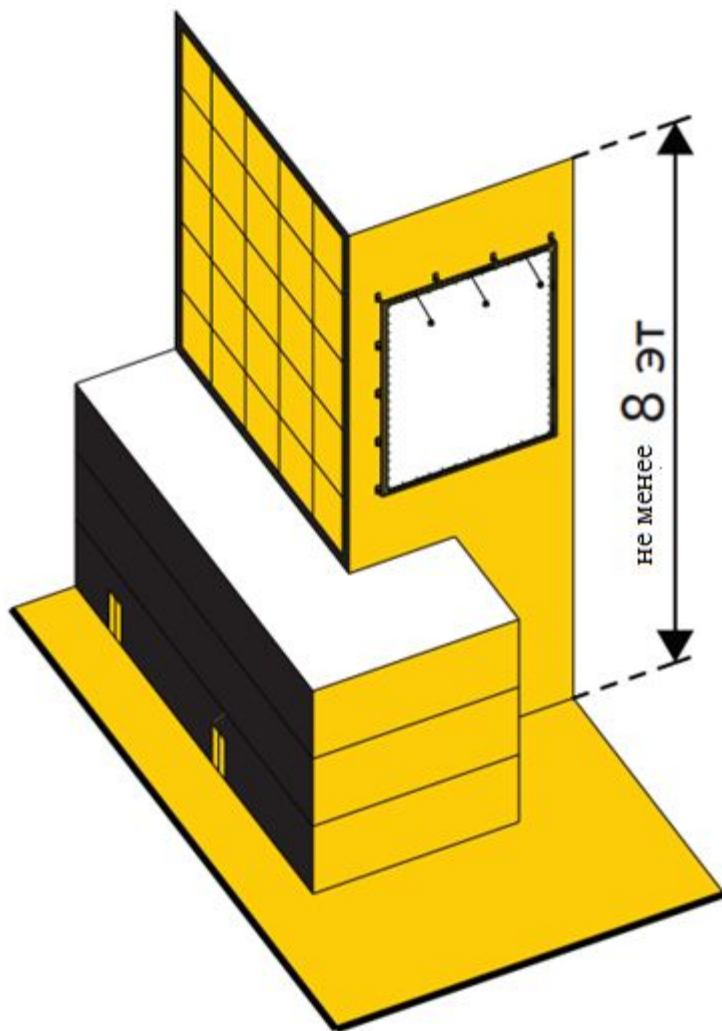
# Рекламные брандмауэры. $S$ - не менее $18\text{м}^2$

Размещать следует на  
фасадах зданий высотой  
не менее 15 м



Размещать следует  
выше оконных проемов  
второго этажа зданий на  
высоте не менее 4 м





**Размещать следует на  
фасадах зданий высотой  
не менее 8 этажей – при  
наличии примыкающих к  
ним пристроек высотой  
более двух этажей**

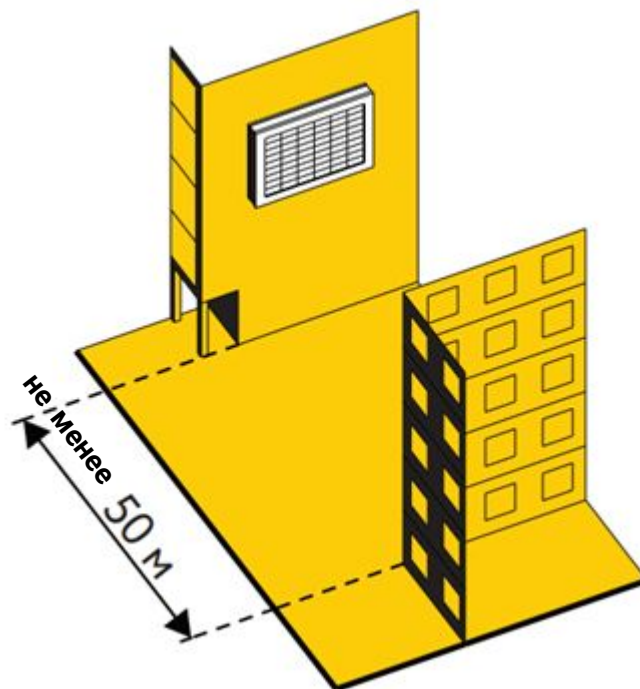
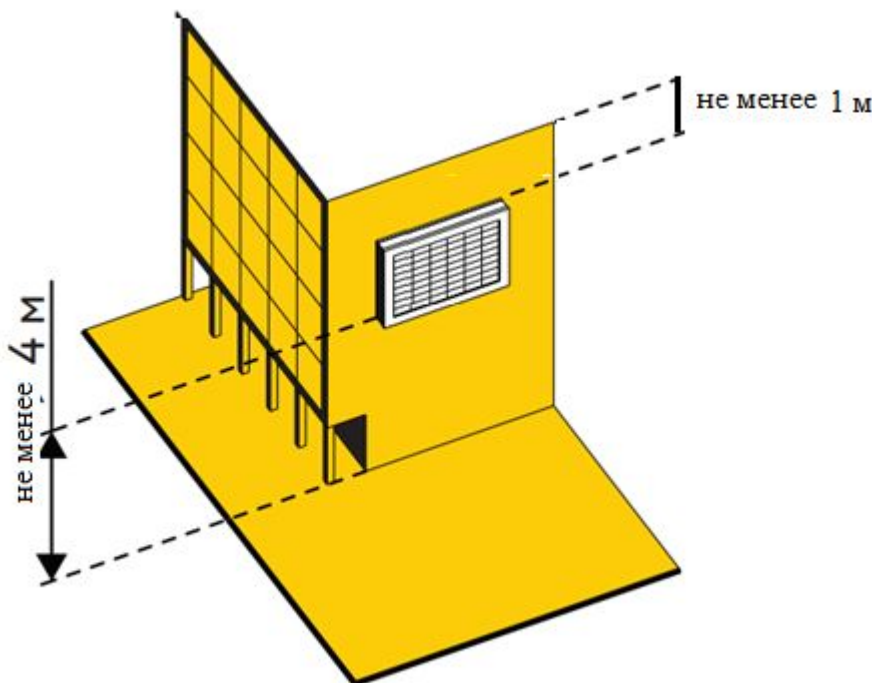




# Настенные видеоэкраны. $S$ – более $12\text{ м}^2$

Размещать на высоте не менее 4 м от уровня земли и не менее 1 м от верхней границы карниза здания

Размещать на расстоянии не менее 50 м от окон жилых домов, образовательных организаций, из которых открывается прямой вид на информационное поле





- **Допускается устанавливать на одном фасаде только один настенный видеозэкран**
- **Звуковое сопровождение запрещено**



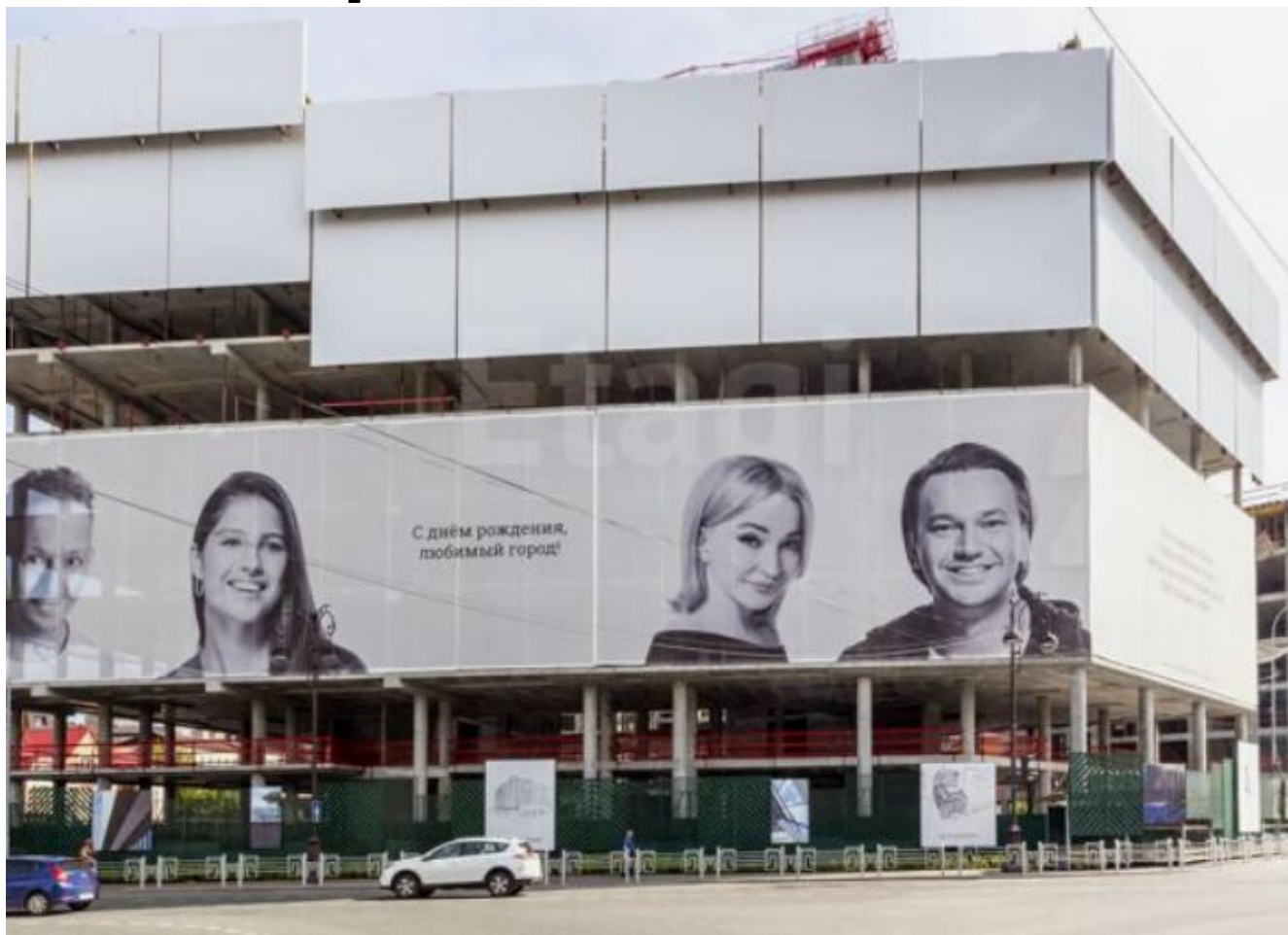
# Медиафасады. S – более 18м<sup>2</sup>



- Допускается размещение на существующем остеклении
- Медиафасады не должны иметь задней и боковой закрывающих панелей



# Строительные сетки



- Не менее 25% от площади фасада строящегося объекта
- Не менее 50% от площади реконструируемого объекта

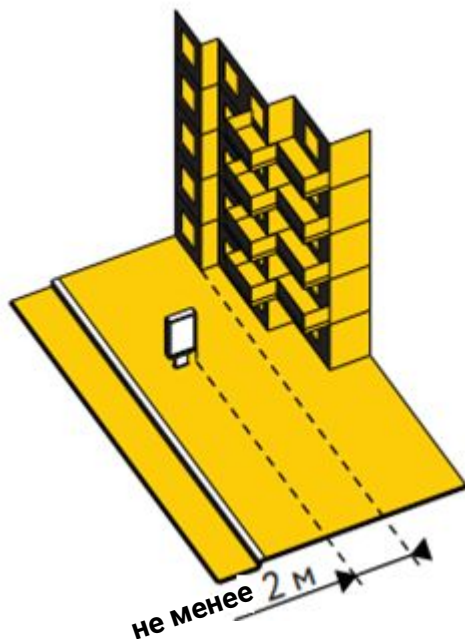


## Сити-формат

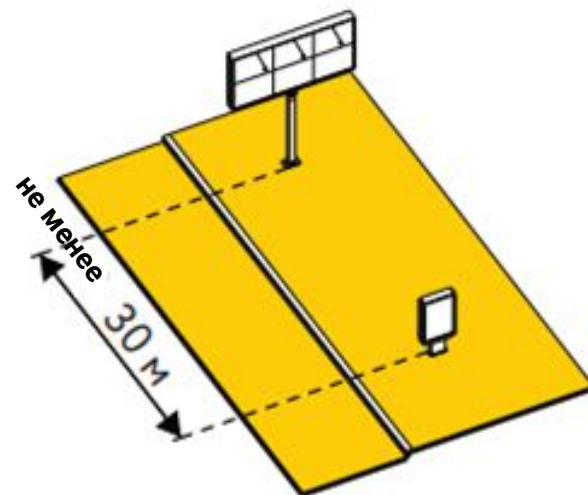
Размер информационного поля - 1,2м x 1,8м

h – не более 2,8 м

Размещать сити-формат следует на расстоянии не менее 2 м от фасада ближайшего здания



Размещать сити-формат следует на расстоянии не менее 30 м от отдельно стоящих рекламных конструкций вдоль одной стороны улицы







- Место предусмотрено Схемой размещения РК

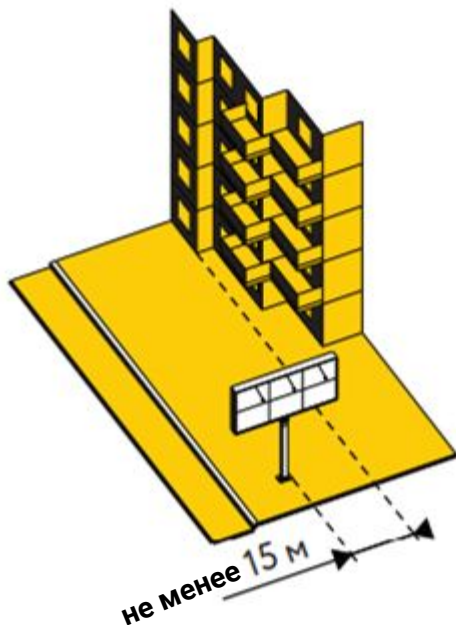


# Билборды

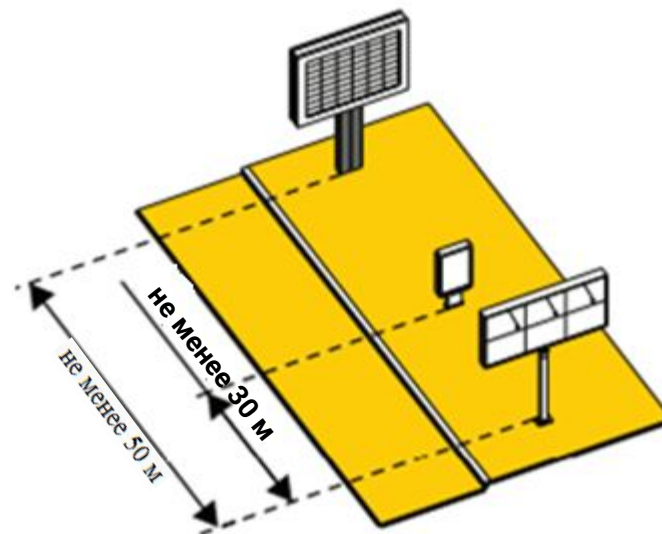
Размер информационного поля - 6м х 3м

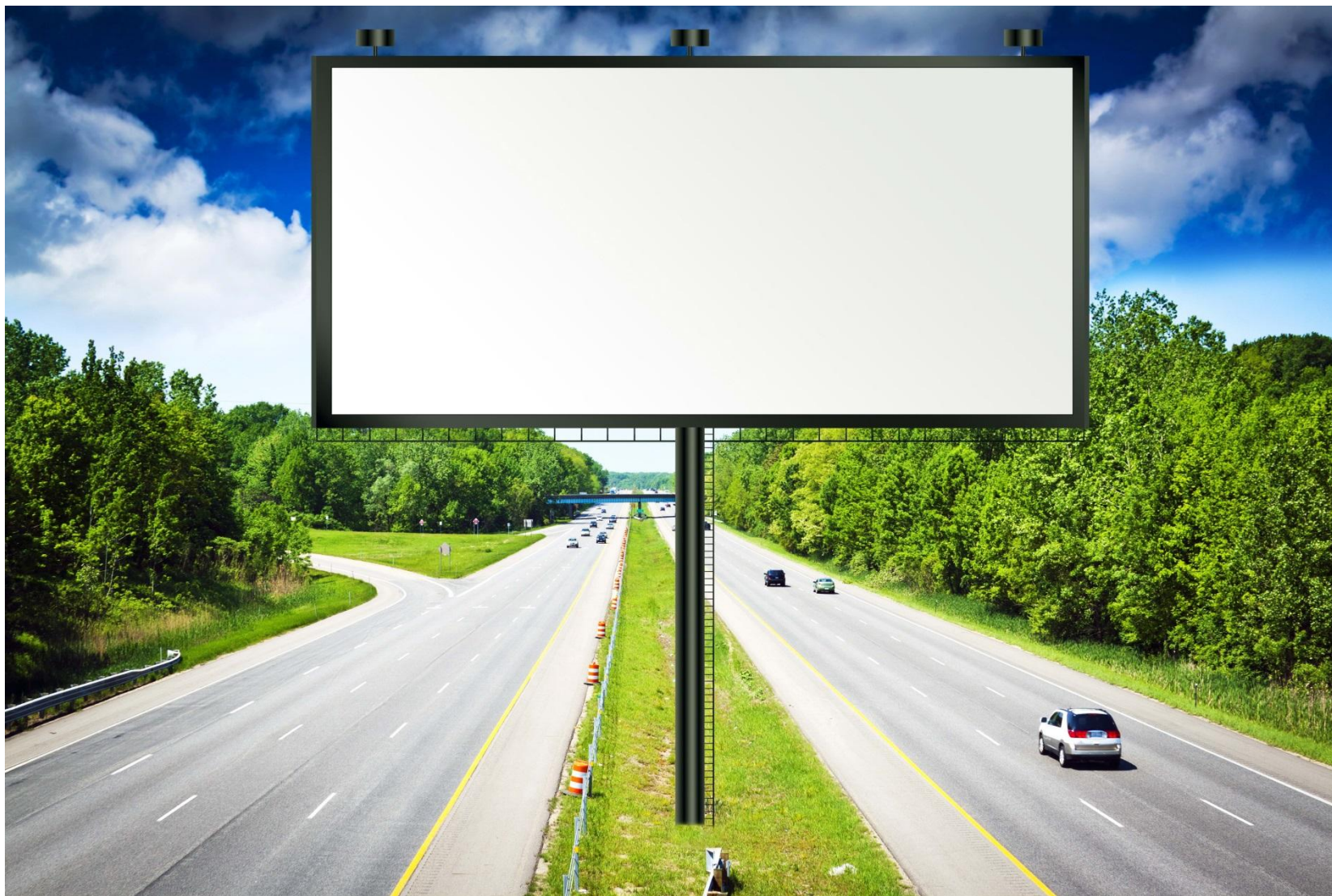
h – не более 7,7 м

Размещать на расстоянии не менее 15 м от фасада ближайшего здания



Размещать на расстоянии не менее 50 м от отдельно стоящих РК крупного формата и на расстоянии не менее 30 м от РК малого формата





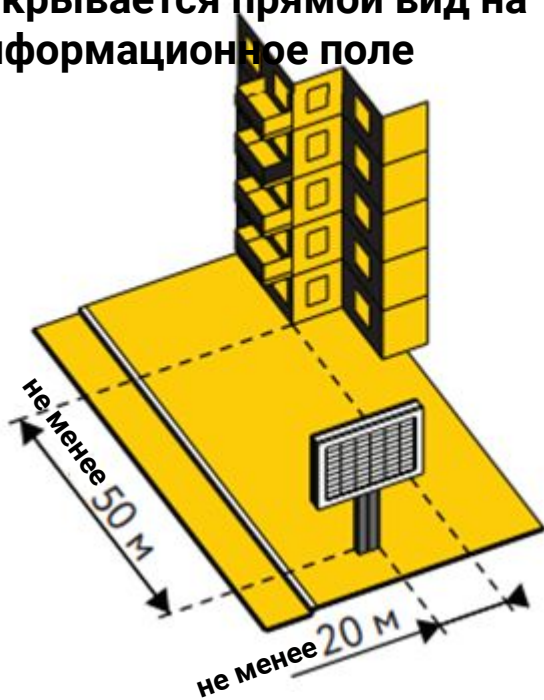
- Место предусмотрено Схемой размещения РК



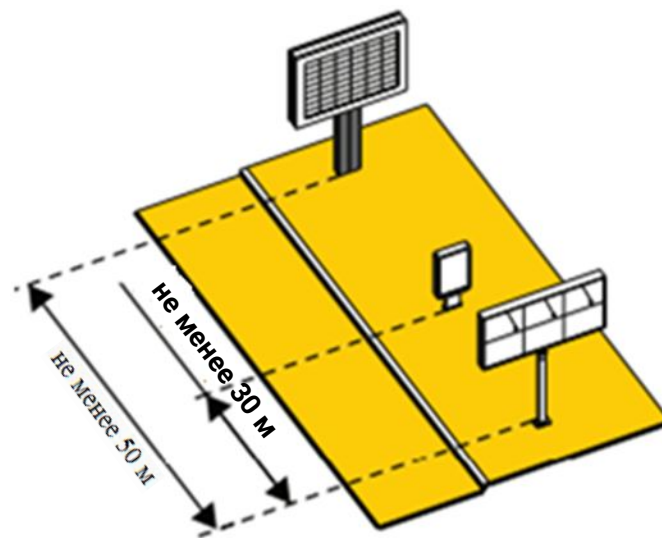
# Отдельно стоящие видеоэкраны

Размер информационного поля – от 6м до 6,4м х от 3м до 4,8м  
h – не более 10 м

Размещать на расстоянии не менее 20 м от фасада ближайшего здания и на расстоянии не менее 50 м от фасада, из окон которого открывается прямой вид на информационное поле



Размещать на расстоянии не менее 50 м от отдельно стоящих РК крупного формата и на расстоянии не менее 30 м от РК малого формата

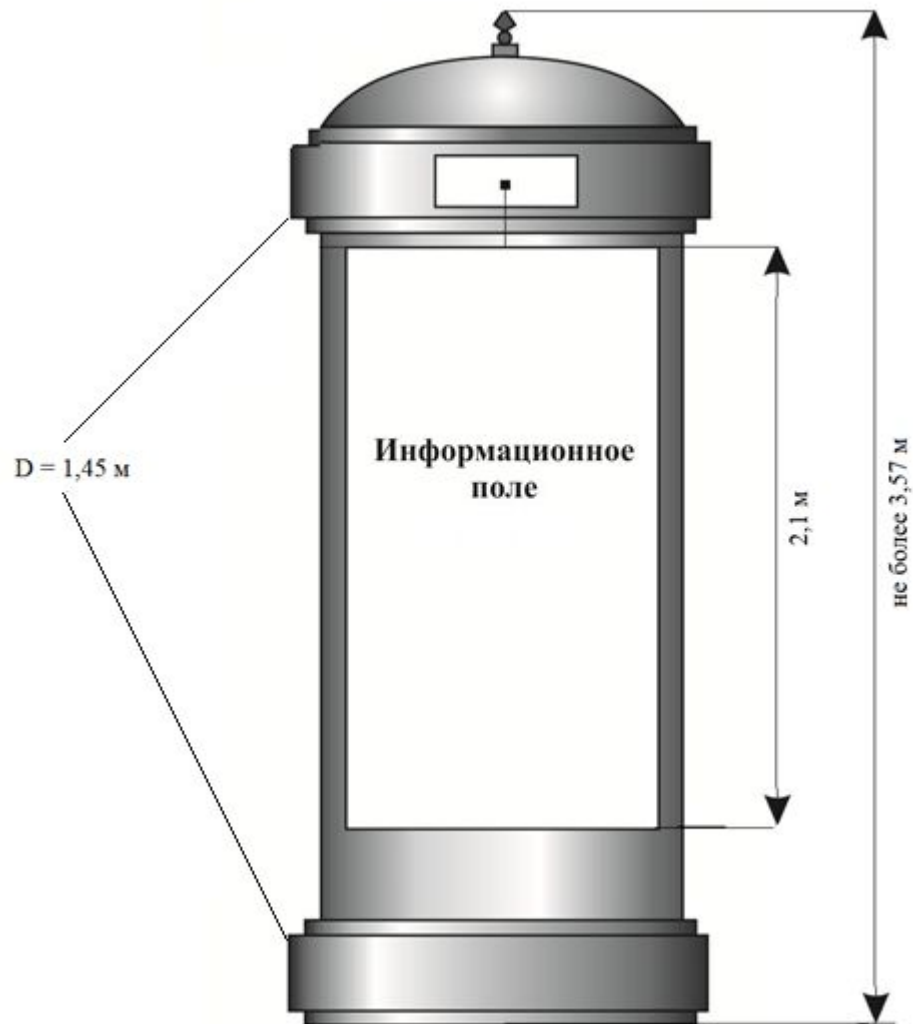




- Не допускается использовать видеозэкраны с площадью информационного поля более 50 м<sup>2</sup>
- Место предусмотрено Схемой размещения РК



# Афишные тумбы





- Афишные тумбы предназначены для размещения наружной рекламы репертуаров театров, кинотеатров, спортивных и иных массовых мероприятий
- Место предусмотрено Схемой размещения РК



## Уникальные рекламные конструкции

- Размещение уникальных рекламных конструкций допускается при условии их соответствия внешнему архитектурному облику сложившейся застройки города Тобольска
- Площадь определяется расчетным путем
- Место предусмотрено Схемой размещения РК







## Рекламные конструкции на автопавильонах остановочных пунктов маршрутных транспортных средств



- Размер информационного поля – 1,2 м x 1,8 м
- Место предусмотрено Схемой размещения РК
- Рекламные конструкции должны быть оснащены внутренним подсветом со скрытым проведением кабеля питания



**Спасибо за внимание!**

---