

ДЕПАРТАМЕНТ ОБРАЗОВАНИЯ ГОРОДА МОСКВЫ
ГОСУДАРСТВЕННОЕ БЮДЖЕТНОЕ ПРОФЕССИОНАЛЬНОЕ
ОБРАЗОВАТЕЛЬНОЕ УЧРЕЖДЕНИЕ ГОРОДА МОСКВЫ
«ПЕРВЫЙ МОСКОВСКИЙ ОБРАЗОВАТЕЛЬНЫЙ КОМПЛЕКС»

Допустить к защите
Заведующий отделением
СП «Дизайн» Иванова.О.В

_____ /
подпись

Ф.И.О.

«_____» _____ мая 2020 г.

ДИПЛОМНЫЙ ПРОЕКТ

По профессии/специальности
54.02.01.Дизайн (по отраслям)

Тема: Разработка дизайн-проекта ресторана в современном стиле с элементами Прованса

Студентка Минакова Анастасия Сергеевна
Группы 41ДС
Руководитель Бакунин С.В
Консультант Сауткин Е.О

Работа защищена «_____» мая 2020г. с оценкой

Секретарь ГЭК _____ /Кобзева Елена Владимировна
подпись Ф.И.О.

Москва 2020

СОДЕРЖАНИЕ

ВВЕДЕНИЕ

1. ИССЛЕДОВАТЕЛЬСКИЙ РАЗДЕЛ

1.1 ТВОРЧЕСКИЙ ИСТОЧНИК

1.2 ИСТОРИЯ ПРОИСХОЖДЕНИЯ

1.3 СОВРЕМЕННЫЕ ТЕНДЕНЦИИ

2. ПРОЕКТНО-КОМПОЗИЦИОННЫЙ РАЗДЕЛ

2.1 ЗАКАЗЧИК

2.2 ТЕХНИЧЕСКОЕ ЗАДАНИЕ НА РАЗРАБОТКУ КОНЦЕПЦИЙ ДИЗАЙН-ПРОЕКТА ИНТЕРЬЕРА РЕСТОРАНА.

2.3 АНАЛОГИ ПРОЕКТИРУЕМОГО ОБЪЕКТА

2.4 ЭСКИЗНЫЙ ПРОЕКТ

2.5 ТЕХНИЧЕСКИЙ ПРОЕКТ

ЗАКЛЮЧЕНИЕ

СПИСОК ИСПОЛЬЗОВАННОЙ ЛИТЕРАТУРЫ

ВВЕДЕНИЕ

ЦЕЛЬ:

СОЗДАТЬ ГАРМОНИЧНЫЙ СОВРЕМЕННЫЙ, ЛАКОНИЧНЫЙ И ФУНКЦИОНАЛЬНЫЙ ДИЗАЙН С УЧЕТОМ ПОЖЕЛАНИЙ И ИНДИВИДУАЛЬНЫХ ОСОБЕННОСТЕЙ ЗАКАЗЧИКА.

Задачи:

- является разработка дизайн проекта ресторана в современном французском стиле.
- Добиться максимально комфортной обстановки и удобных условий для времени проведения.
- Разработать стилистическую концепцию, соответствующую целевой аудитории и представлениям заказчика.



ТВОРЧЕСКИЙ ИСТОЧНИК

ИНДИА МАДАВИ (INDIA MAHDAVI)

— АРХИТЕКТОР И ДИЗАЙНЕР, АВТОР ИНТЕРЕСНЫХ ИНТЕРЬЕРОВ И ЭЛЕГАНТНЫХ ПРЕДМЕТОВ. ЕЕ НАЗЫВАЮТ КОРОЛЕВОЙ ЦВЕТА. *«ЦВЕТ – САМЫЙ ЛУЧШИЙ СПОСОБ ДОБАВИТЬ В ПРОСТРАНСТВО СОЛНЕЧНЫЙ СВЕТ.»*

ИНДИА РОДИЛАСЬ В 1962 ГОДУ В ТЕГЕРАНЕ И ПЕРВЫЕ ГОДЫ СВОЕЙ ЖИЗНИ ПРОВЕЛА В ИРАНЕ, А ЗАТЕМ, ВМЕСТЕ С РОДИТЕЛЯМИ, ОТПРАВИЛАСЬ ПУТЕШЕСТВОВАТЬ ПО МИРУ И УСПЕЛА ПОЖИТЬ ВО МНОГИХ СТРАНАХ, В ТОМ ЧИСЛЕ В США, ГЕРМАНИИ И ФРАНЦИИ. БОГАТЫЙ НА РАЗНЫЕ КУЛЬТУРНЫЕ ВПЕЧАТЛЕНИЯ ЖИЗНЕННЫЙ ОПЫТ НАШЕЛ ОТРАЖЕНИЕ В ЕЕ ПРОЕКТАХ, В ЧИСЛО КОТОРЫХ ВХОДЯТ ЧАСТНЫЕ ДОМА, ОТЕЛИ, КОММЕРЧЕСКИЕ ПРОСТРАНСТВА, МЕБЕЛЬ И ДАЖЕ ИНТЕРЬЕРЫ САМОЛЕТОВ.



ТВОРЧЕСКИЙ ИСТОЧНИК

- **ТОМ ДИКСОН (ТОМ DIXON)**

— АНГЛИЙСКИЙ ДИЗАЙНЕР, АРТДИРЕКТОР СЕТИ МАГАЗИНОВ НАВИТАТ И ГЛАВА ХУДОЖЕСТВЕННОГО ДЕПАРТАМЕНТА ARTEK.

ОН ВСЕЦЕЛО ПОСВЯЩАЕТ СЕБЯ СОЗДАНИЮ НЕОБЫЧНЫХ ОБЪЕКТОВ ИЗ МЕТАЛЛА.

В 1985 ГОДУ ТОМ ДИКСОН ОТКРЫВАЕТ СВОЮ МАСТЕРСКУЮ ПРОИЗВОДСТВУ ЭКСКЛЮЗИВНЫХ ПРЕДМЕТОВ МЕБЕЛИ И ОСВЕЩЕНИЯ – CREATIVE SALVAGE (ТВОРЧЕСКИЙ УТИЛЬ),



СОВРЕМЕННЫЕ ТЕНДЕНЦИИ

ОСОБЕННОСТИ ПЛАНИРОВКИ

ВО ФРАНЦУЗСКОМ ИНТЕРЬЕРЕ ЦЕНИТСЯ БОЛЬШОЕ СВОБОДНОЕ ПРОСТРАНСТВО, СОЗДАЮЩЕЕ ОЩУЩЕНИЕ ПРОСТОРА. В ТО ЖЕ ВРЕМЯ ПОМЕЩЕНИЕ В ВИДЕ СТУДИИ НЕ ПОДОЙДЕТ, ТАК КАК СТИЛЬ ОРИЕНТИРОВАН НА ОТДЕЛЬНЫЕ КОМНАТЫ, КОРИДОРЫ И ХОЛЛЫ В ДУХЕ ЕВРОПЕЙСКИХ ТРАДИЦИЙ.

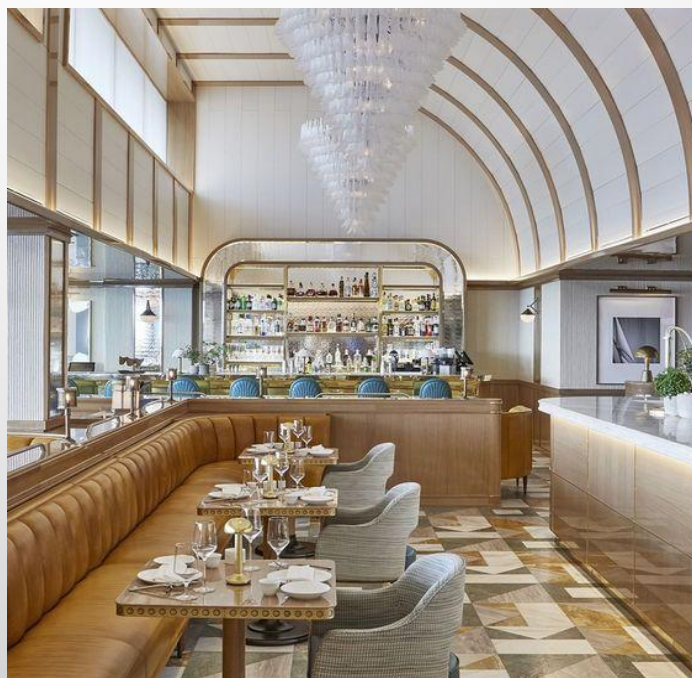
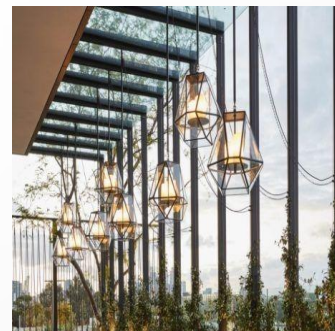
Требования к планировке

- высокие потолки;
- комнаты с французскими окнами
- наличие большого числа окон;
- большая квадратура;

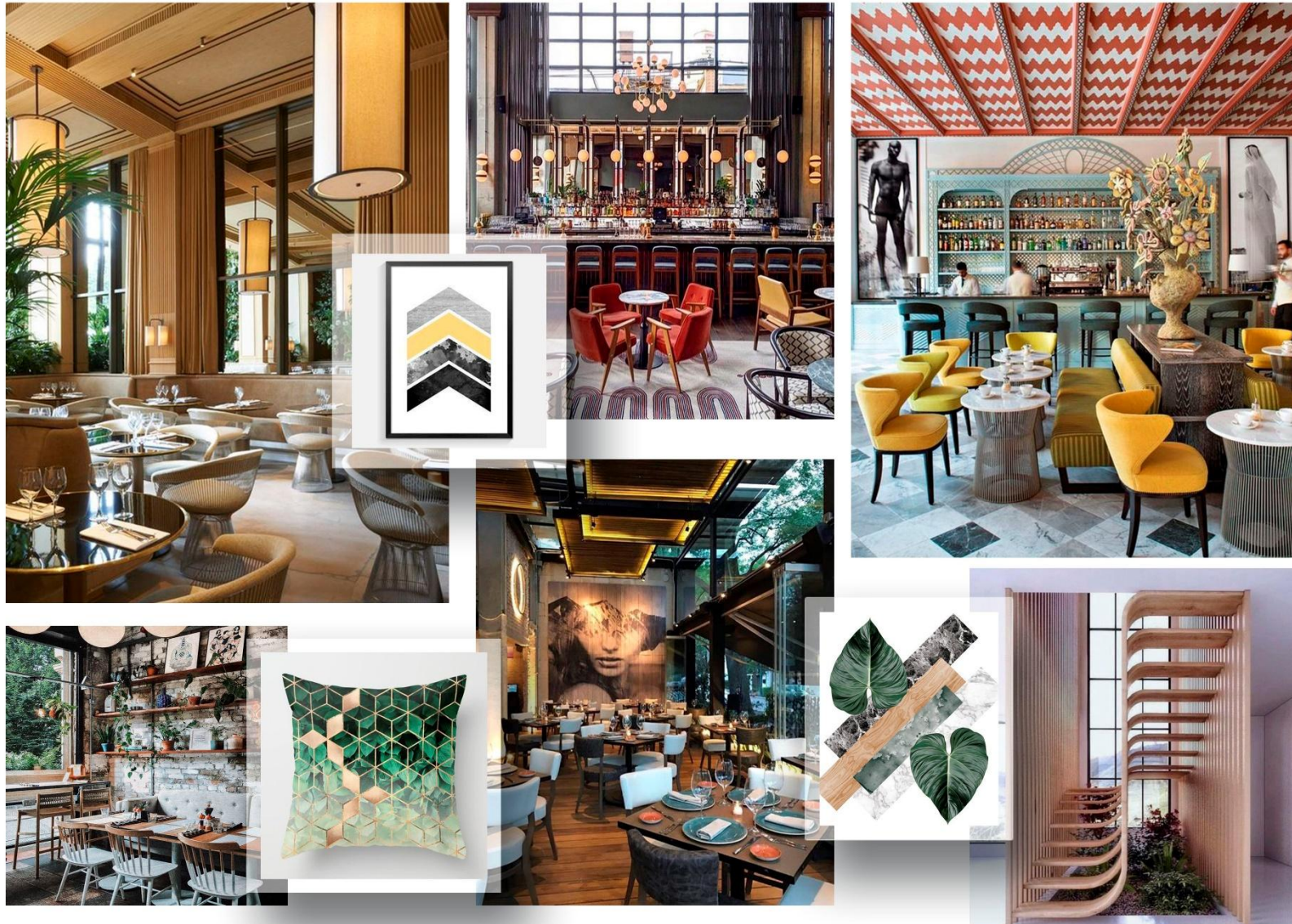


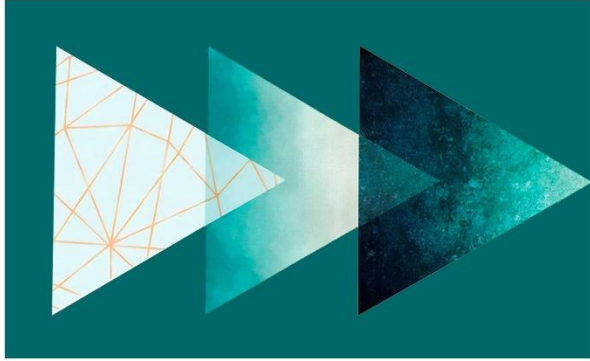
СОВРЕМЕННЫЕ ТЕНДЕНЦИИ

- ЕВРОПЕЙСКИЙ ПОДХОД К ОФОРМЛЕНИЮ СТЕН МОЖЕТ ИСПОЛЬЗОВАТЬ ВСЕВОЗМОЖНЫЕ НИШИ, В КОТОРЫХ БУДУТ КРАСИВО СМОТРЕТЬСЯ ЦВЕТА В ВАЗАХ, ОРИГИНАЛЬНЫЕ СВЕТИЛЬНИКИ И СКУЛЬПТУРЫ. ОТДЕЛКА ВЫПОЛНЯЕТСЯ ТОЛЬКО ИЗ НАТУРАЛЬНЫХ МАТЕРИАЛОВ С МАТОВОЙ ТЕКСТУРОЙ, ДЕКОРИРУЕТСЯ ЛЕПНЫМИ БОРДЮРАМИ, ПЛИНТУСАМИ И РОЗЕТКАМИ.
- СТЕНЫ – ПОКРЫВАЮТСЯ ЭКОЛОГИЧНЫМИ КРАСКАМИ, ШТУКАТУРКОЙ, ТЕКСТИЛЬНЫМИ И РЕЛЬЕФНЫМИ ОБОЯМИ С ЦВЕТОЧНЫМ ОРНАМЕНТОМ ИЛИ КЛАССИЧЕСКОЙ ПОЛОСКОЙ;
- В ОФОРМЛЕНИИ ПОТОЛОЧНЫХ ПОВЕРХНОСТЕЙ МОЖЕТ БЫТЬ ИСПОЛЬЗОВАНА ПРОСТАЯ ОДНОТОННАЯ ПОКРАСКА ИЛИ ПОБЕЛКА, СОЧЕТАНИЕ ПРОСТОТЫ ОФОРМЛЕНИЯ С ЛЕПНИНОЙ. ПРИСУТСТВИЕ КРАСИВОЙ ЛЮСТРЫ СДЕЛАЕТ НУЖНЫЙ АКЦЕНТ, ПОДЧЕРКНУВ ИЗЯЩНЫЙ ФРАНЦУЗСКИЙ СТИЛЬ В ИНТЕРЬЕРЕ ГОСТИНОЙ, СПАЛЬНИ ИЛИ ДЕТСКОЙ. ТАКОЙ ПРИЕМ ПРИМЕНЕНИЯ В ОФОРМЛЕНИИ ПОТОЛКА ДЕРЕВЯННЫМИ БАЛКАМИ



АНАЛОГИ ПРОЕКТИРУЕМОГО ОБЪЕКТА





Техническое задание

РЕСТОРАН

ЦЕЛЕВАЯ АУДИТОРИЯ: 25-35 ЛЕТ.

КОЛИЧЕСТВО ПОСАДОЧНЫХ МЕСТ:90

АДРЕС: МЯСНИЦКАЯ УЛИЦА

ОБЩАЯ ПЛОЩАДЬ: 1000КВ/М

СРЕДНИЙ ЧЕК: 1500Т.Р

ПЕРЕЧЕНЬ УСЛУГ:

УСЛУГИ ПИТАНИЯ;

УСЛУГИ ПО ИЗГОТОВЛЕНИЮ КУЛИНАРНОЙ ПРОДУКЦИИ И КОНДИТЕРСКИХ ИЗДЕЛИЙ;

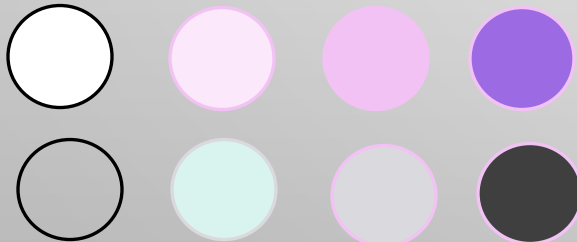
УСЛУГИ ПО ОРГАНИЗАЦИИ ПОТРЕБЛЕНИЯ И ОБСЛУЖИВАНИЯ;

УСЛУГИ ПО РЕАЛИЗАЦИИ КУЛИНАРНОЙ ПРОДУКЦИИ;

УСЛУГИ ПО ОРГАНИЗАЦИИ ДОСУГА;

ИНФОРМАЦИОННО-КОНСУЛЬТАТИВНЫЕ УСЛУГИ;

ПОЖЕЛАНИЯ ЗАКАЗЧИКА: УЮТНАЯ АТМОСФЕРА, ПРИСУТСТВИЕ МЯГКОЙ МЕБЕЛИ, УДОБНОЕ ЗОНИРОВАНИЕ, БОЛЬШОЕ КОЛИЧЕСТВО ОСВЕТИТЕЛЬНЫХ ПРИБОРОВ, ПРИСУТСТВИЕ РАСТЕНИЙ КАК ИСКУССТВЕННЫХ, ТАК И ЖИВЫХ, ХОЛОДНЫЙ И ГОРЯЧИЙ ЦЕХА.



КОНЦЕПЦИЯ ПРОЕКТА



Обеденная зона



Барная зона



ЭСКИЗНЫЙ ПРОЕКТ



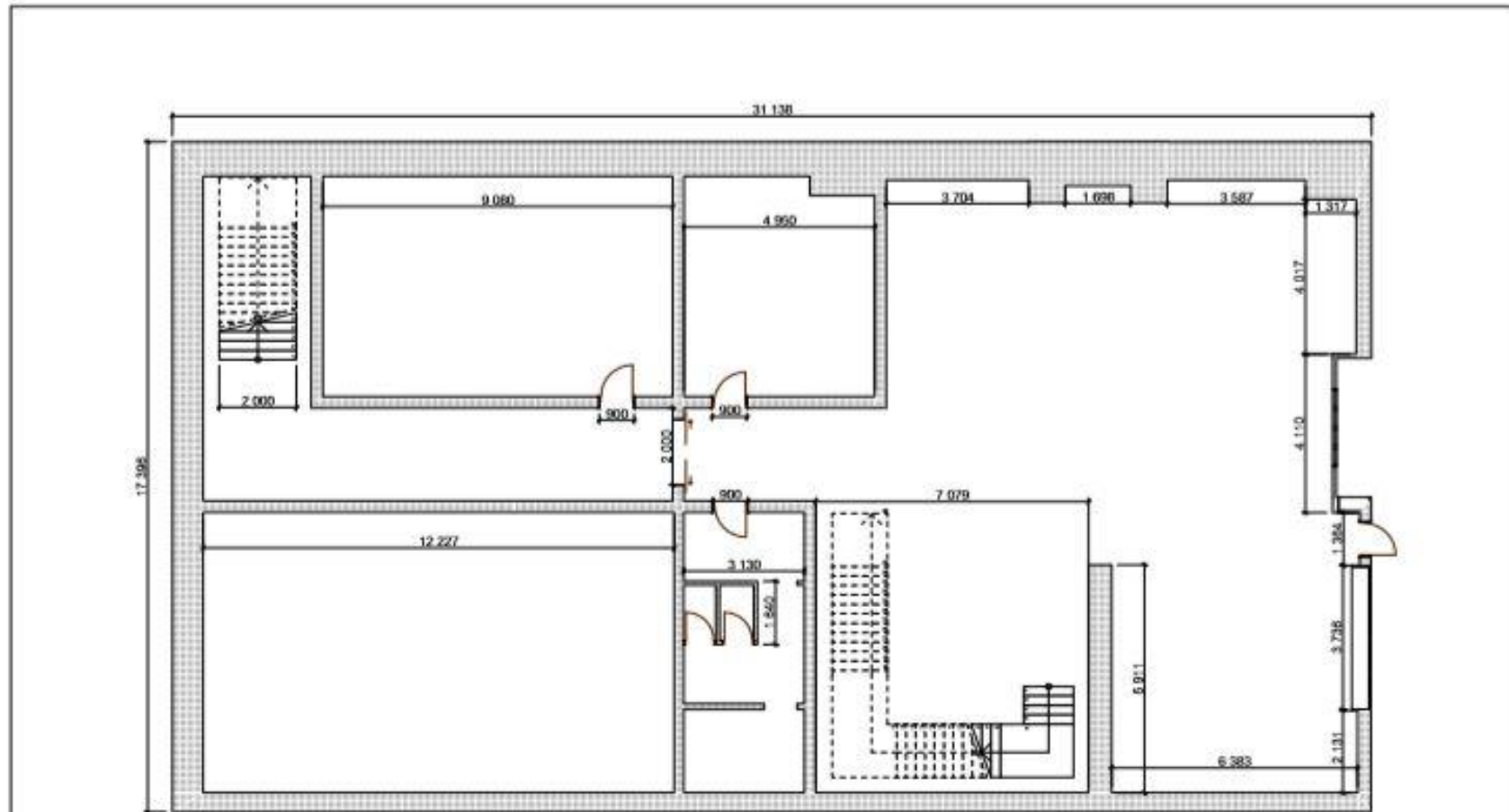
Бар 1 этаж



Обеденная зона 2 этаж



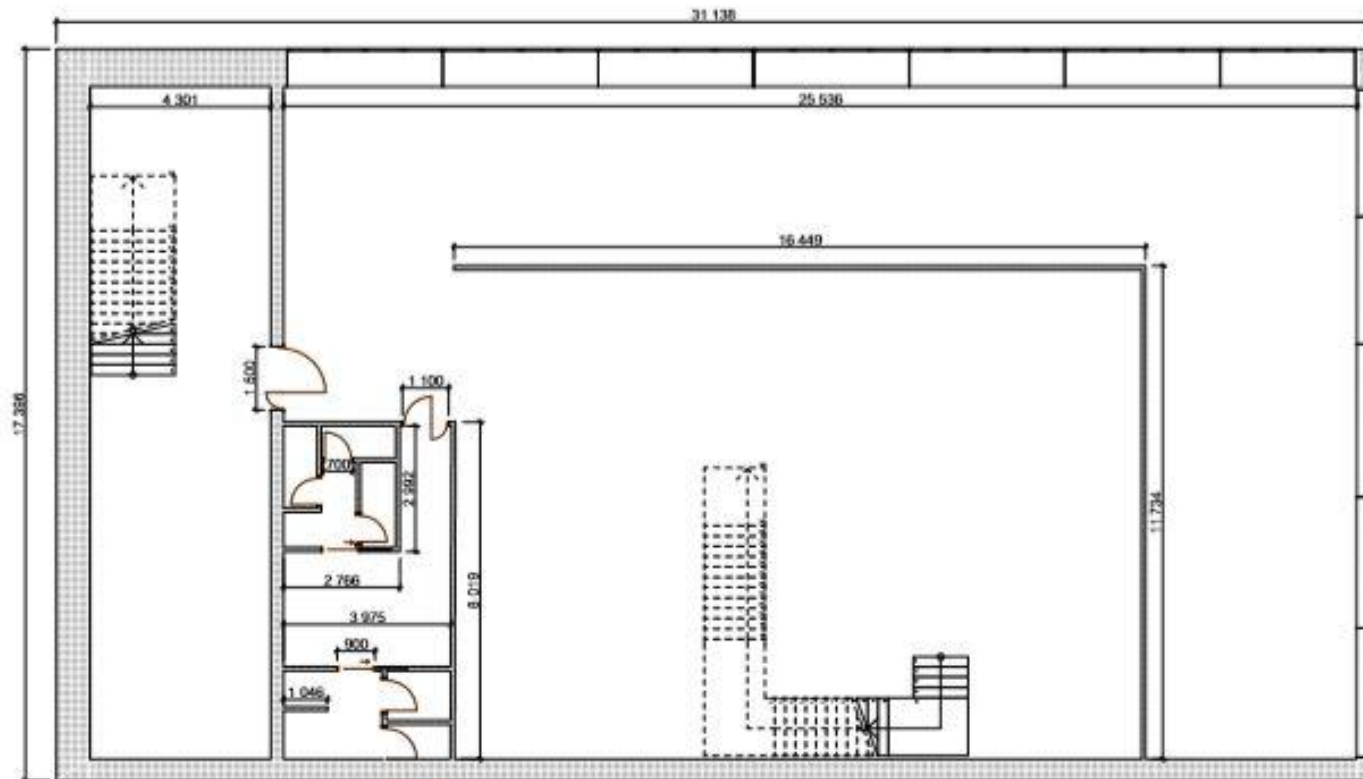
ОБМЕРОЧНЫЙ ЧЕРТЕЖ 1ЭТАЖ



ЭТ. 1

Имя	Кол. ур.	Лист	Модуль	Полет	Дата	ГБНПОУ "1-й курс"	СТАДИЯ	ЛИСТ	ЛИСТОВ
Рисунки		Бокунев С.В.				Деталь-проект расширения и современного этажа с использованием кирпича			
Консультант		Суровен Е.О.							
Выполнитель		Мельников А.С.				План существующих помещений			М 1:100

ОБМЕРОЧНЫЙ ЧЕРТЕЖ 2 ЭТАЖ



ЭТ. 2

Имя	Возраст	Должность	Подпись	Дата	ГБОУ "1-й класс"	СТАВКА	ЛИСТ	ЛИСТОВ
Руднев		Бухгалтер С.В.			Детский проект расширения и современного класса с дополнительными программами			
Михайлова		Специалист Е.С.						
Михайлова		Менеджер А.С.			План строительства гардероба			
						М 1:100		

ЗОНИРОВАНИЕ 1 ЭТАЖ

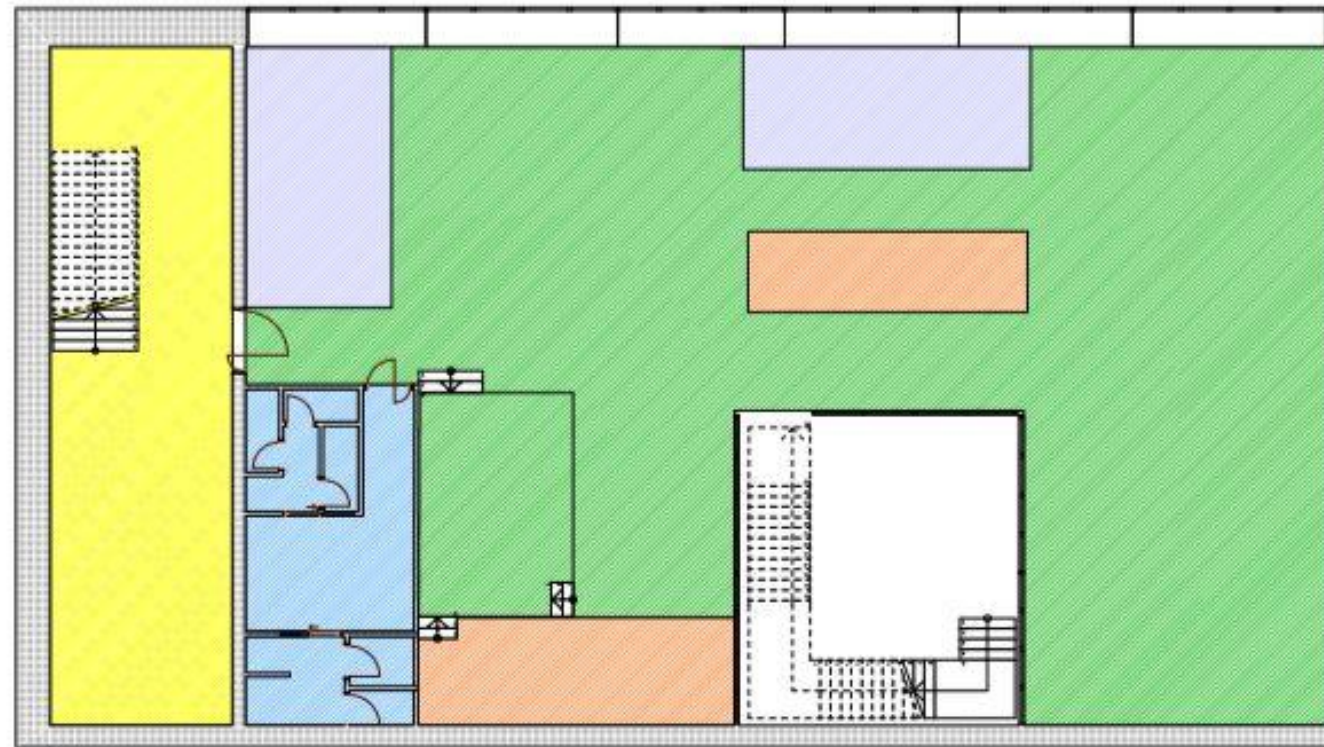


- | | |
|--|--|
|  Зона туалета |  Зона бара |
|  Зона не относя к ресторану |  Обеденная зона |
|  Служебная зона |  Входная зона |

ЭТ. 1

Имя	Фамилия	Лист	Масштаб	Получ.	Дата	ТЕПЛОУ "1-й этаж"	СТАДИИ	ЛИСТ	ЛИСТОВ
Рис. дил.	Белуши С.В.					Дизайн-проект ресторана и современного кафе с элементами фойе			
Консультант	Слуцкий Е.О.								
Выполнитель	Мельникова А.С.					План функционального зонирования		M 1:100	

ЗОНИРОВАНИЕ 2 ЭТАЖ

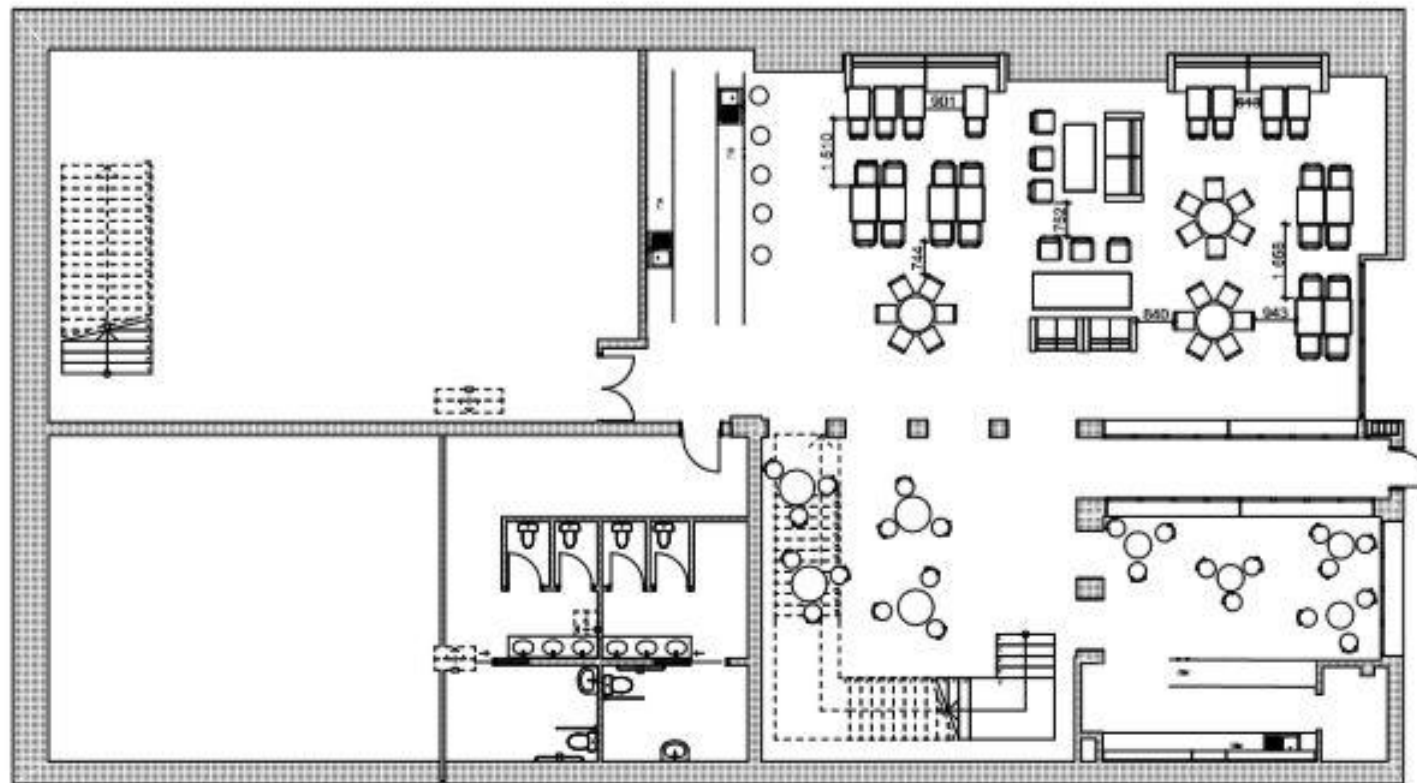


- Зона бара
- Зона туалета
- Служебная зона
- Зона отдыха
- Обеденная зона

ЭТ. 2

Имя	Кол. уч.	Лист	Масштаб	Получ.	Дата	ГБПОУ "1-й мех"	СТАВКА	ЛИСТ	ЛИСТОВ
Рук. деп.		Белукин С.В.				Дизайн-проект реставрации спортивного зала с оклеиванием пробки			
Консультант		Саутов Е.О.							
Выполнил		Мельников А.С.				План функционального зонирования			
							М 1:100		

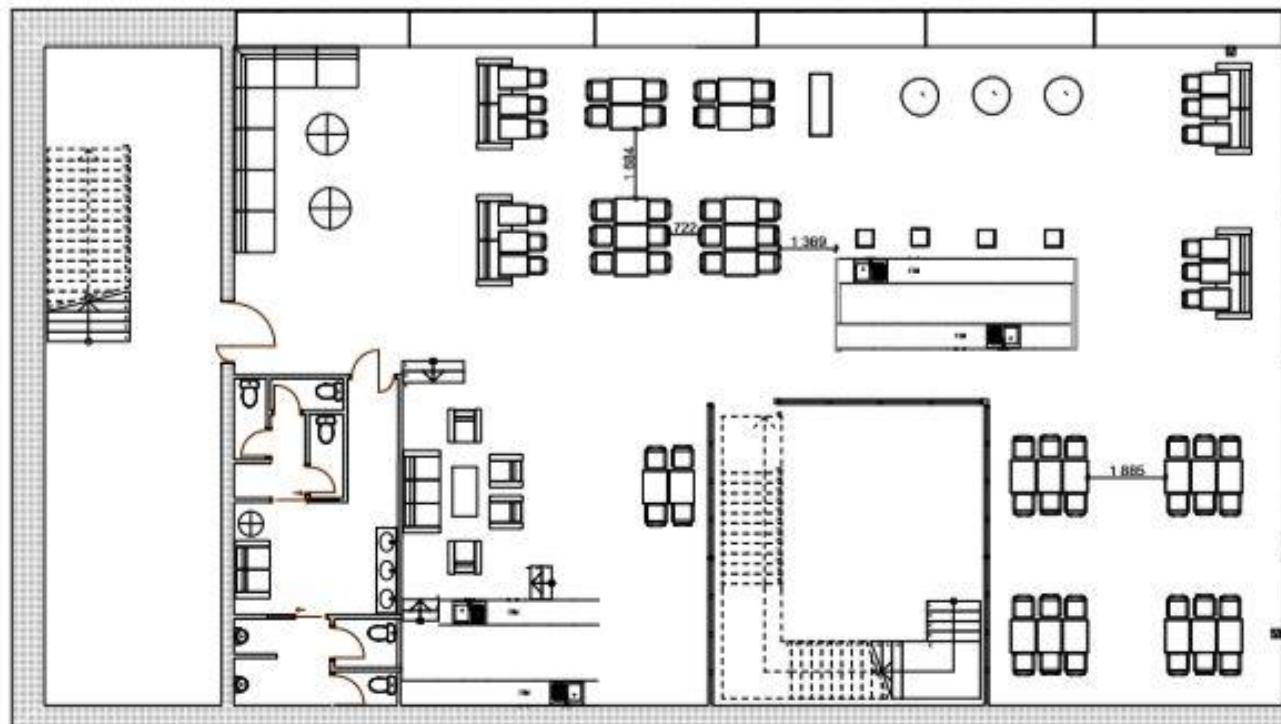
План расстановки мебели 1 этаж



ЭТ. 1

Имя	Вид	Лист	Масштаб	Плоск.	Дата	ГСКООУ "1-й курс"	СТАВКА	ЛИСТ	ЛИСТОВ
Разработчик	Бакуман С.В.					Дизайн-проект ресторана в современном стиле с акцентными проходами			
Консультант	Саутов Е.О.								
Выполнитель	Мельнико А.С.					План расстановки мебели		М 1:100	

ПЛАН РАССТАНОВКИ МЕБЕЛИ 2ЭТАЖ



ЭТ. 2

№ п/п	Классиф.	Лист	№ п/п	Планир.	Дата	ТЕПЛОУ "1-й этаж"	СТАДИИ	ЛИСТ	ЛИСТОВ
	Проект	Бондарев С.В.				Двойной проход, остекление в светлом цвете с алюминиевыми профилями			
	Консультация	Солухин Е.О.							
	Выполнение	Менделеев А.С.				План расстановки мебели			
									М 1:100

