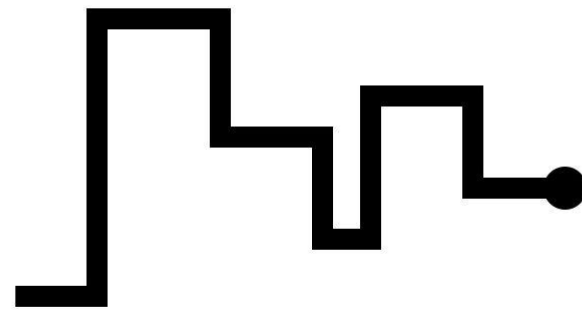




**СОЦИАЛЬНЫЙ ПРОЕКТ**

**ДОСТУПНЫЙ**  
**ГОРОД**



# ДОСТУПНЫЙ ГОРОД

Это система информирования и ориентирования в городской и транспортной инфраструктуре, которая обеспечивает Пользователей информацией и помогает им определить местонахождение нужного им объекта или транспортного средства.



Система разработана в рамках реализации государственной программы **“Доступная среда” 2011-2020 г.**, утверждённой Постановлением Правительства РФ от 01.12.2015 г. № 1297 для расширения доступности городской и транспортной инфраструктуры, обеспечивая возможность инвалидам безбарьерно передвигаться в городской и транспортной инфраструктуре.



# Система предназначена для следующих групп населения:



Инвалиды  
по зрению



Люди преклонного  
возраста



Гости  
города



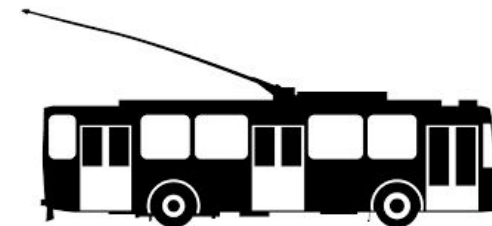
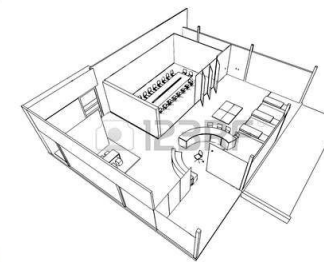
Представители других  
маломобильных групп



Инвалиды-  
колясочники

# Применение системы:

- Наземный транспорт общего пользования.
- Остановки общественного транспорта.
- Социально-значимые объекты.
- Учреждения культуры, спортивные объекты.
- Вокзалы и аэропорты.
- Учреждения здравоохранения.
- Внутри помещения зданий.
- Подземные переходы.
- Регулируемые пешеходные переходы.
- Временные препятствия.

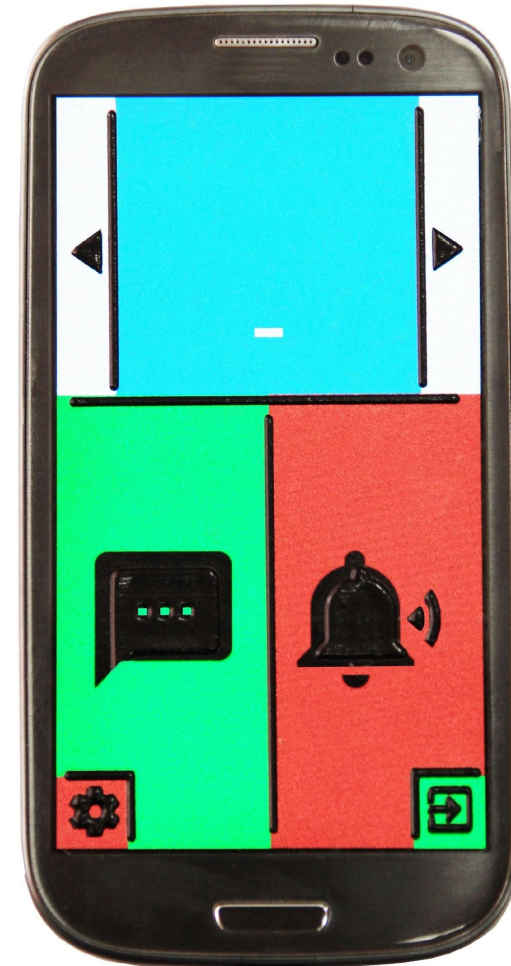


# Абонентское устройство

- Разработано специализированное приложение на смартфон на базе Android.
- Программа доступна на бесплатной основе.

## Возможности:

- Получение информации от любого информатора системы.
- Отправка сигнала ориентирования.
- Получение полной информации об объекте.
- Выбор объекта при видимости нескольких объектов устройством.
- Адаптировано для тотального слепого человека, в режиме “специальные возможности”.

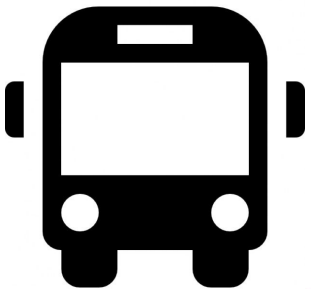
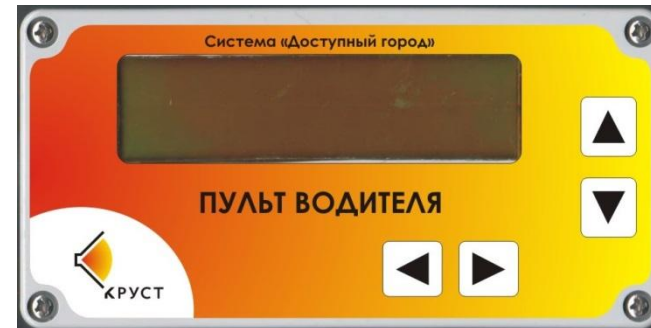


# Оборудование транспорта

**В комплект входит:**

**1. Пульт водителя** (информирование водителя о намерении инвалида зайти в ТС).

**2. Звуковой излучатель уличного исполнения** (устройство для подачи звукового сигнала, для удобного поиска входной двери в ТС).

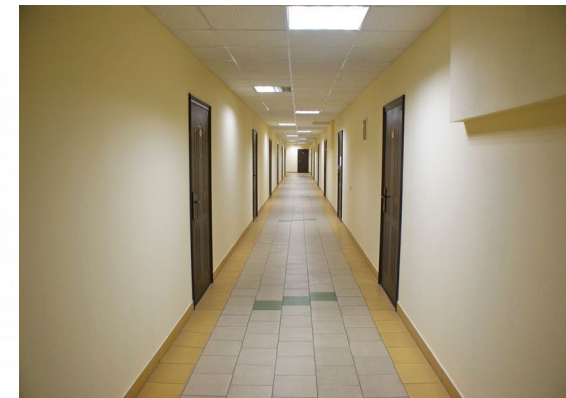


# Оборудование социально-значимого объекта:

Информатор  
стационарный  
звуковой



Информатор  
стационарный  
речевой





# Оборудование социально-значимого объекта внутри:

1. Информатор стационарный речевой +  
активатор Соло - Лайт Room



2. Говорящая табличка НОТТ 2.0



# Преимущества системы

- 1) система работает на стабильном канале Bluetooth, где дальность работы до 90 метров;
- 2) возможность использования смартфона в качестве абонентского устройства;
- 3) приложение адаптировано для незрячего пользователя в режиме специальные возможности;
- 4) имеются специализированные “кнопочные” абонентские устройства для пожилых пользователей, а также смартфоны с тактильными накладками;
- 5) самая низкая стоимость оборудования на рынке;
- 6) система не требует дополнительного обслуживания и финансовых затрат;
- 7) имеется возможность изменения информации на информаторах через “пищичий кабинет” дистанционно;



# Преимущества системы

- 8) автоматическое изменение маршрута на транспортном информаторе (не требует участия водителя);
- 9) информирование пользователя о расстоянии транспортного средства до остановочного комплекса;
- 10) возможность выставления в приложении “фильтрации” по необходимому номеру и типу транспорта;
- 11) при видимости нескольких объектов возможен удобный выбор между ними;
- 12) приложение может работать в “свёрнутом режиме” на смартфоне;
- 13) возможность использования альтернативных источников питания (солнечная батарея) для информаторов.





Спасибо за внимание!  
С уважением, ООО «КРУСТ»

Данную презентацию можно получить по e-mail

**ДОСТУПНЫЙ**  
— — — ГОРОД — 

Служба технической поддержки:

[KRUST-RUS.COM](http://KRUST-RUS.COM)

8-800-505-02-85 бесплатный телефон

[DOSTUPSREDA.RU](http://DOSTUPSREDA.RU)