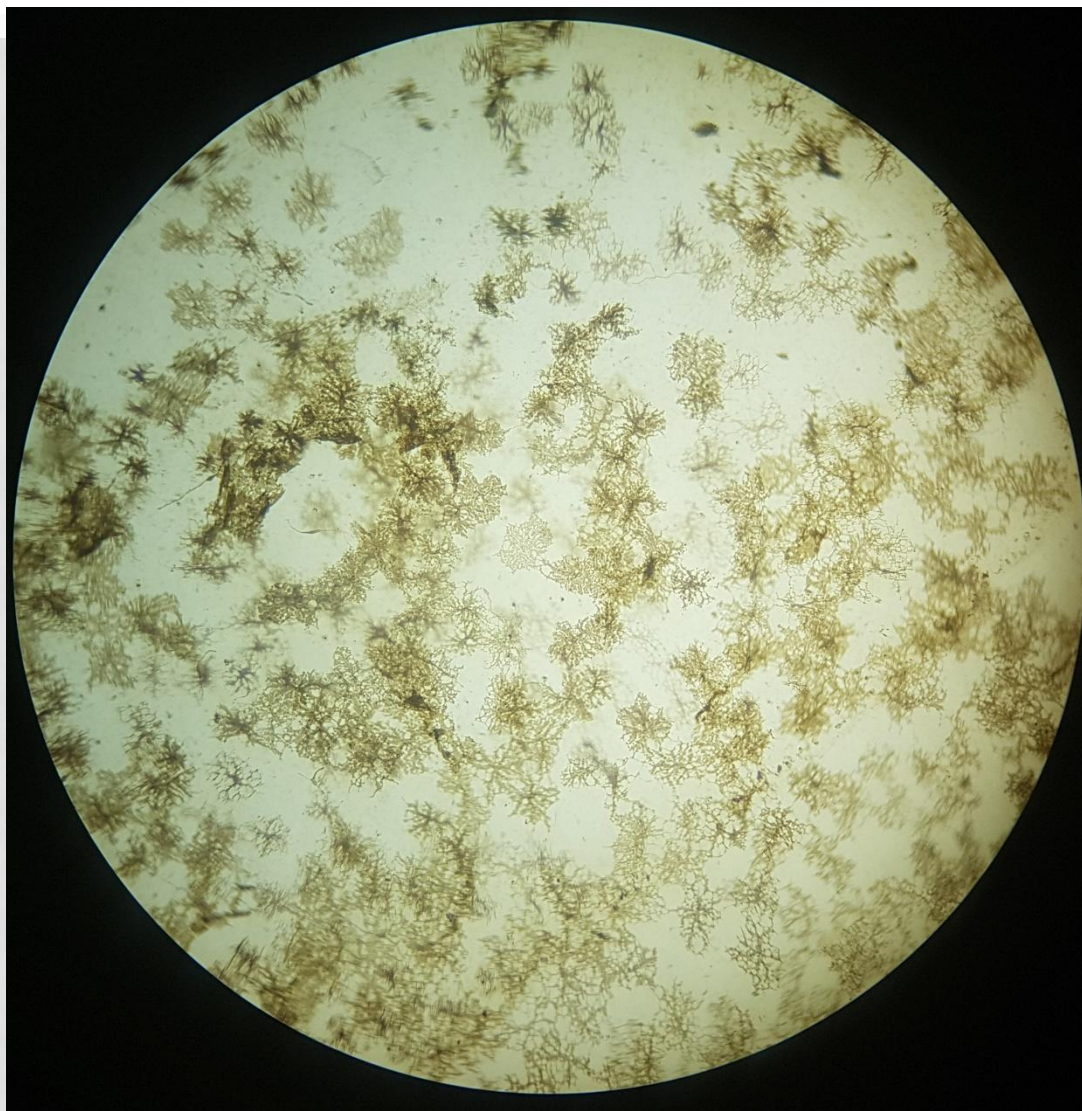


**ОҚПЕ ТАПСЫРУҒА АРНАЛҒАН
ГИСТОЛОГИЯЛЫҚ ПРЕПАРАТТАРДЫҢ
ЭЛЕКТРОНДЫҚ НҰСҚАСЫ**

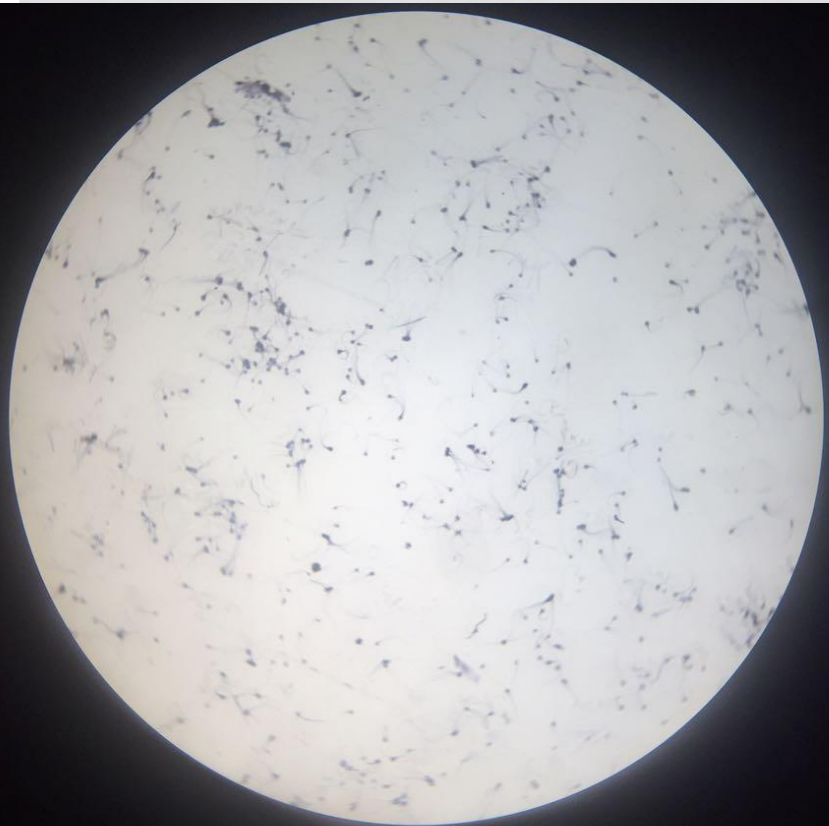
**«ГИСТОЛОГИЯ НЕГІЗДЕРІ»
1 КУРС, «ЖАЛПЫ МЕДИЦИНА»**



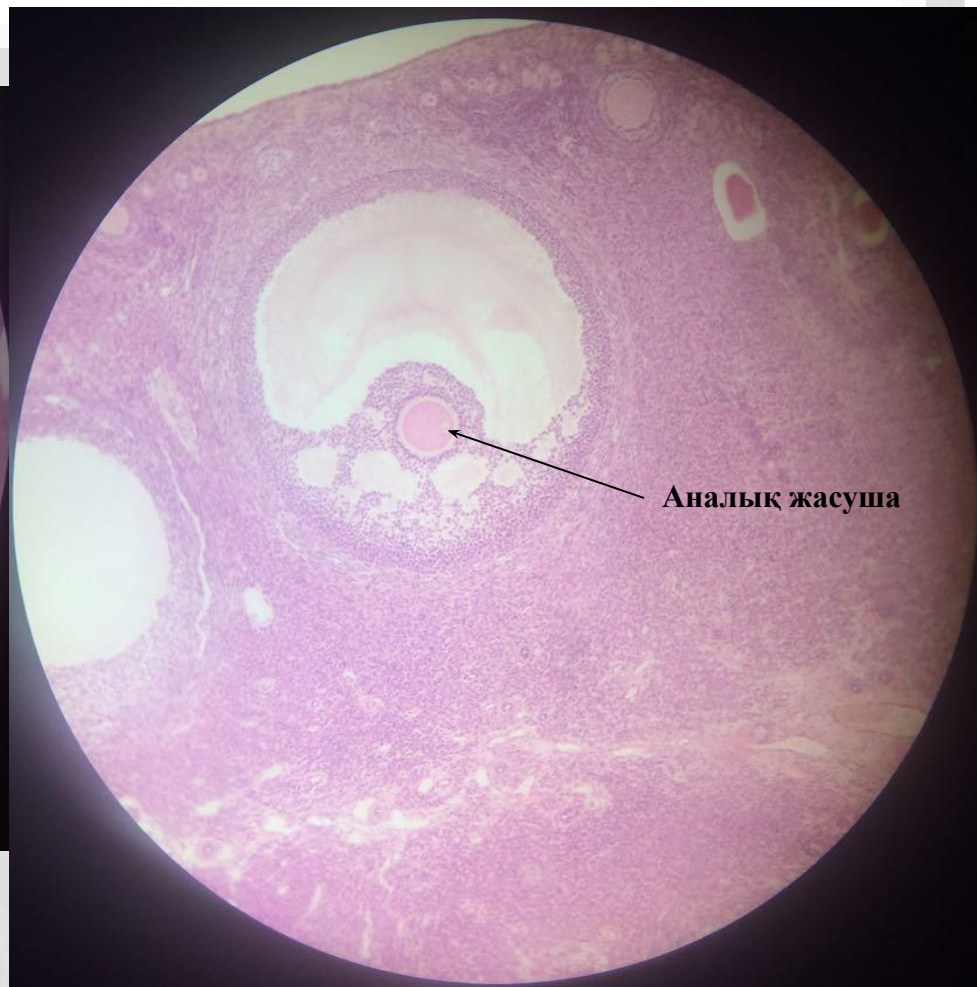
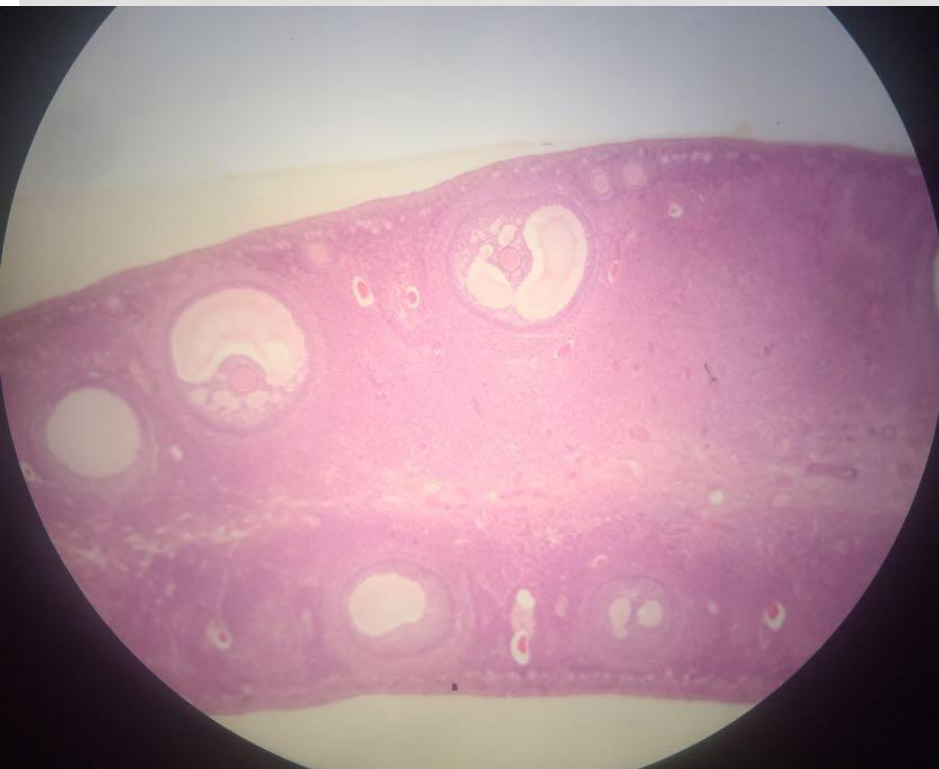
ТЕРІНІҢ ПИГМЕНТТІ ЖАСУШАЛАРЫ. БОЯЛМАҒАН ПРЕПАРАТ.



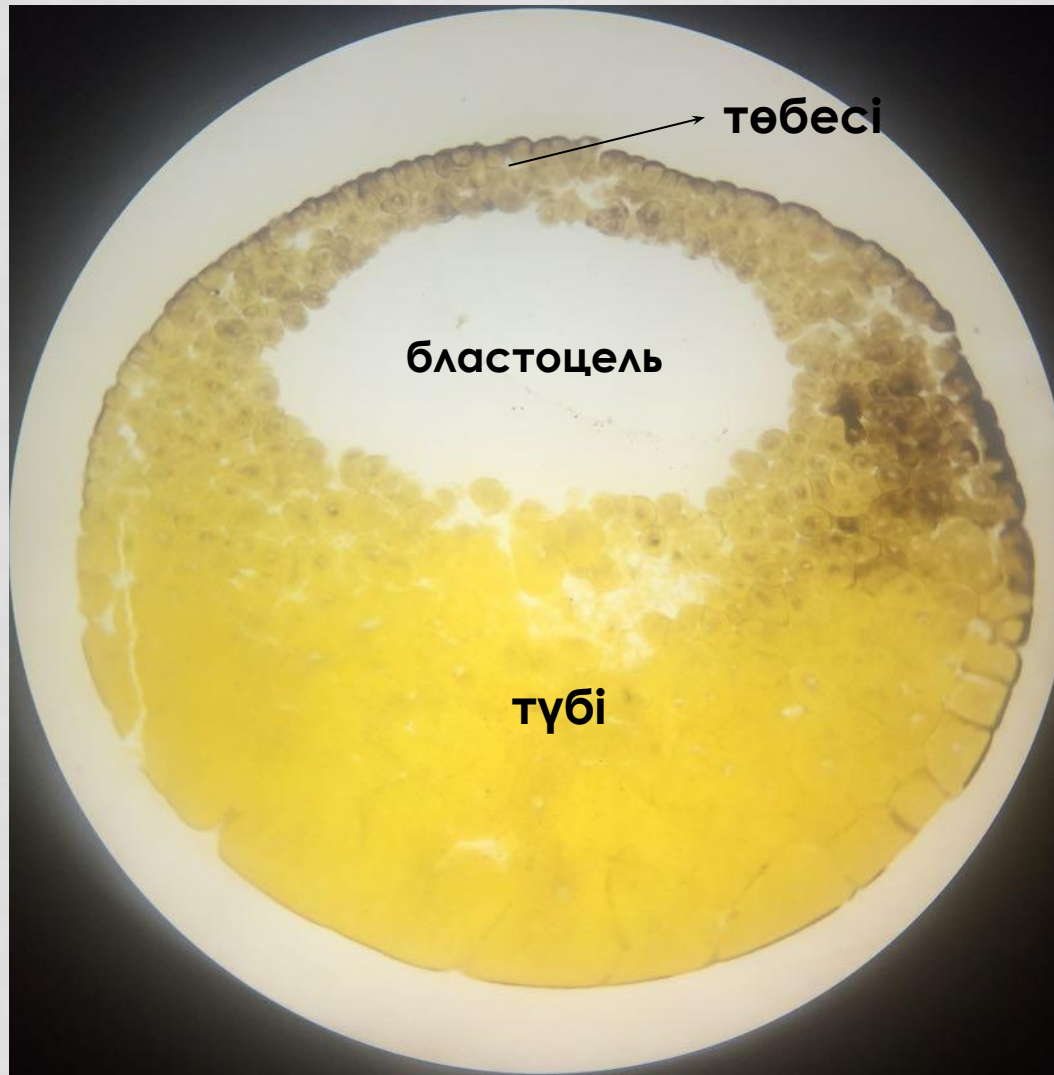
СПЕРМАТОЗОИДТАР. БОЈУЫ ТЕМІРЛІ ГЕМАТОКСИЛИН.



АНАЛЫҚ БЕЗ КЕСІНДІСІ. БОЯУЫ ГЕМАТОКСИЛИН-ЭОЗИН.

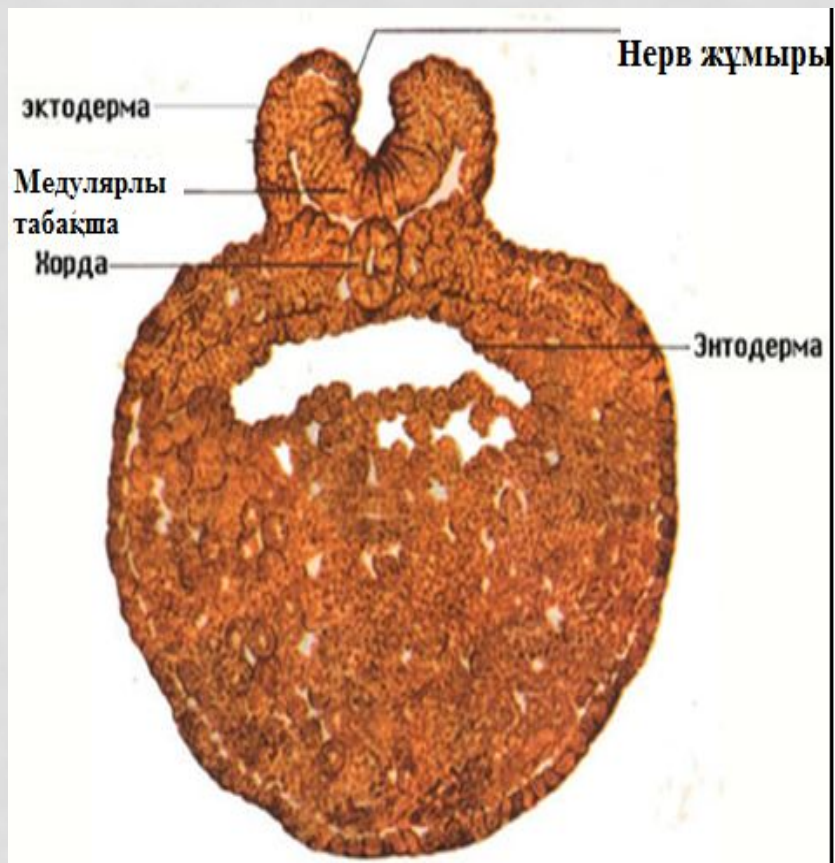


БЛАСТУЛА.
БОЯУЫ ГЕМАТОКСИЛИН-ПИКРОФУКСИН.



НЕЙРУЛА.

БОЯУЫ ГЕМАТОКСИЛИН-ПИКРОФУКСИН.




ФОРЕЛЬ ҰРЫҒЫ.

БОЯУЫ ГЕМАТОКСИЛИН-ПИКРОФУКСИН.

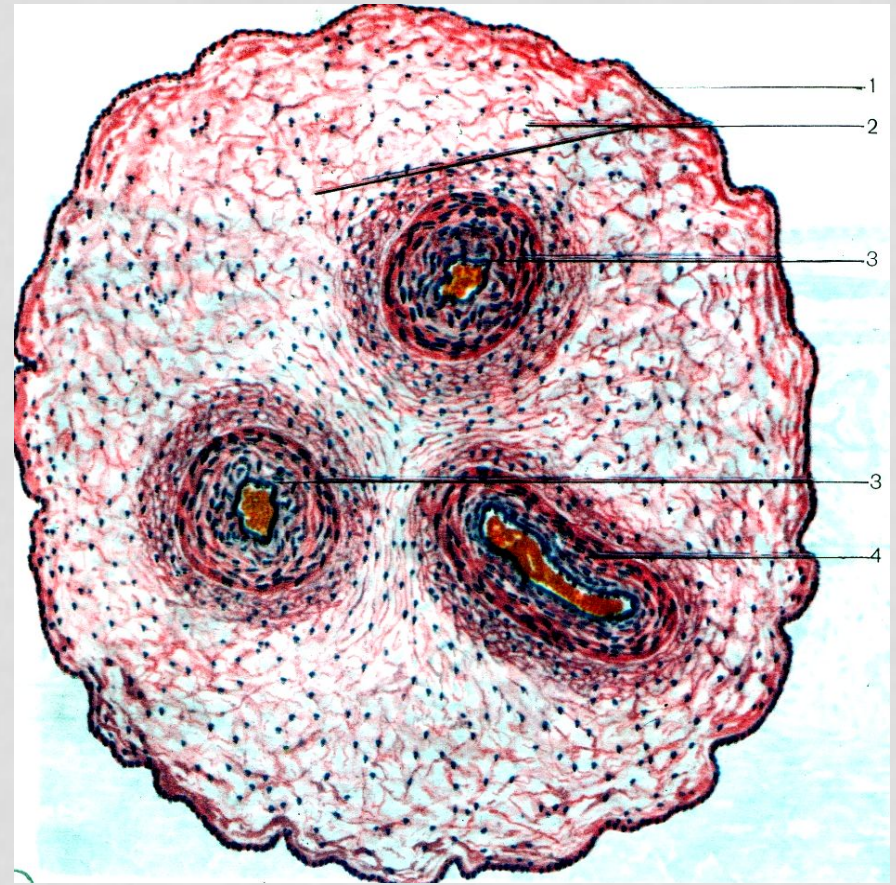
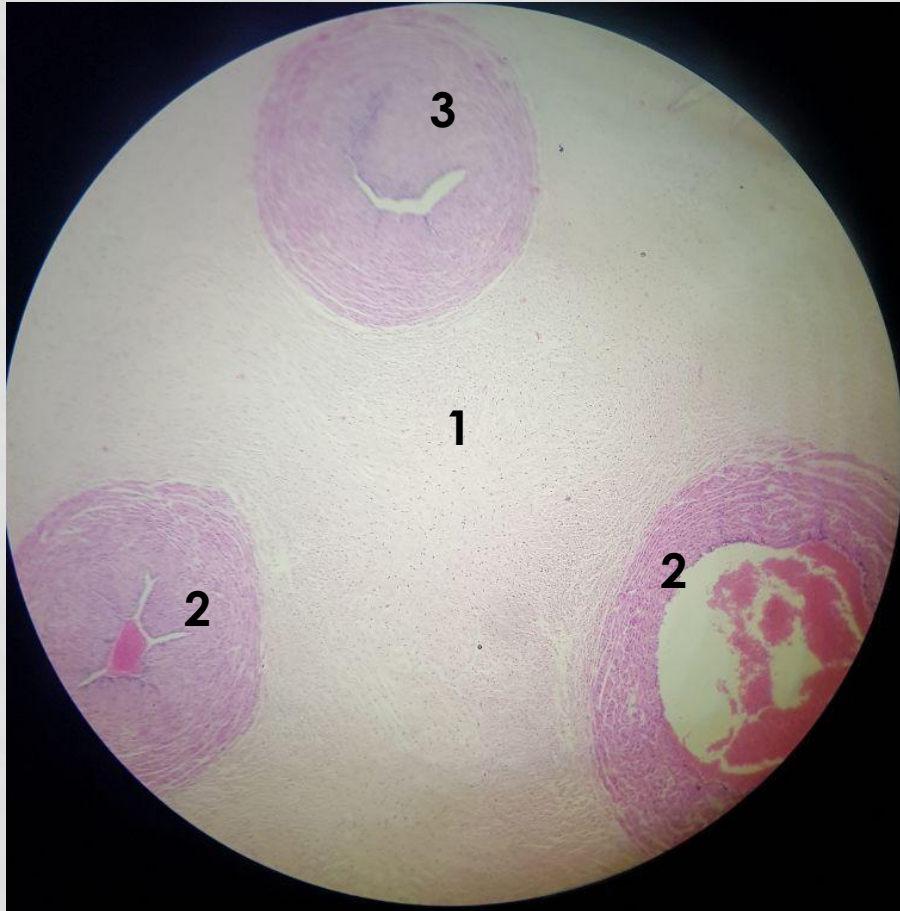


Сары уыз қапшығы



1- нерв түтігі 2- хорда
3- миомерлер 4- ішек түтігі

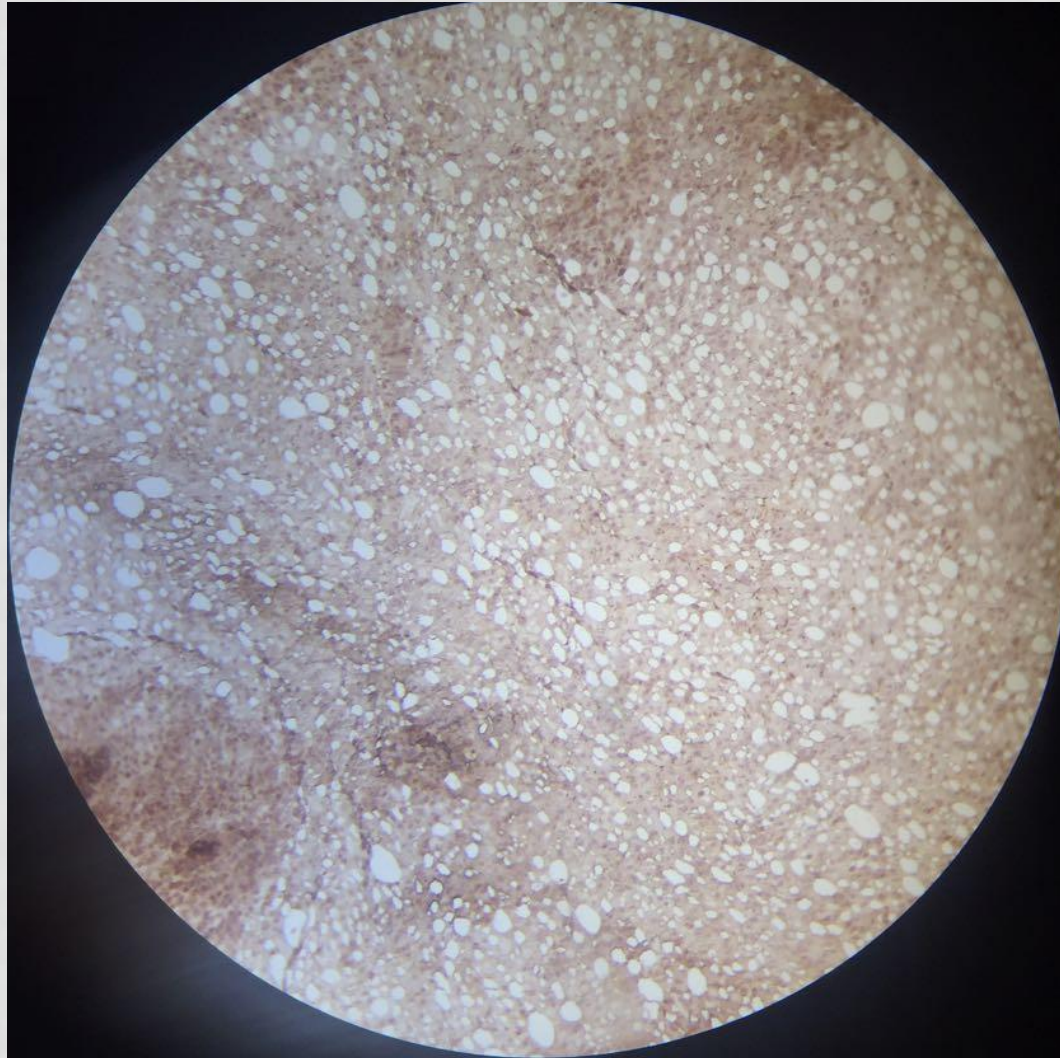
КІНДІК БАУ. БОЯУЫ ГЕМАТОКСИЛИН-ЭОЗИН.



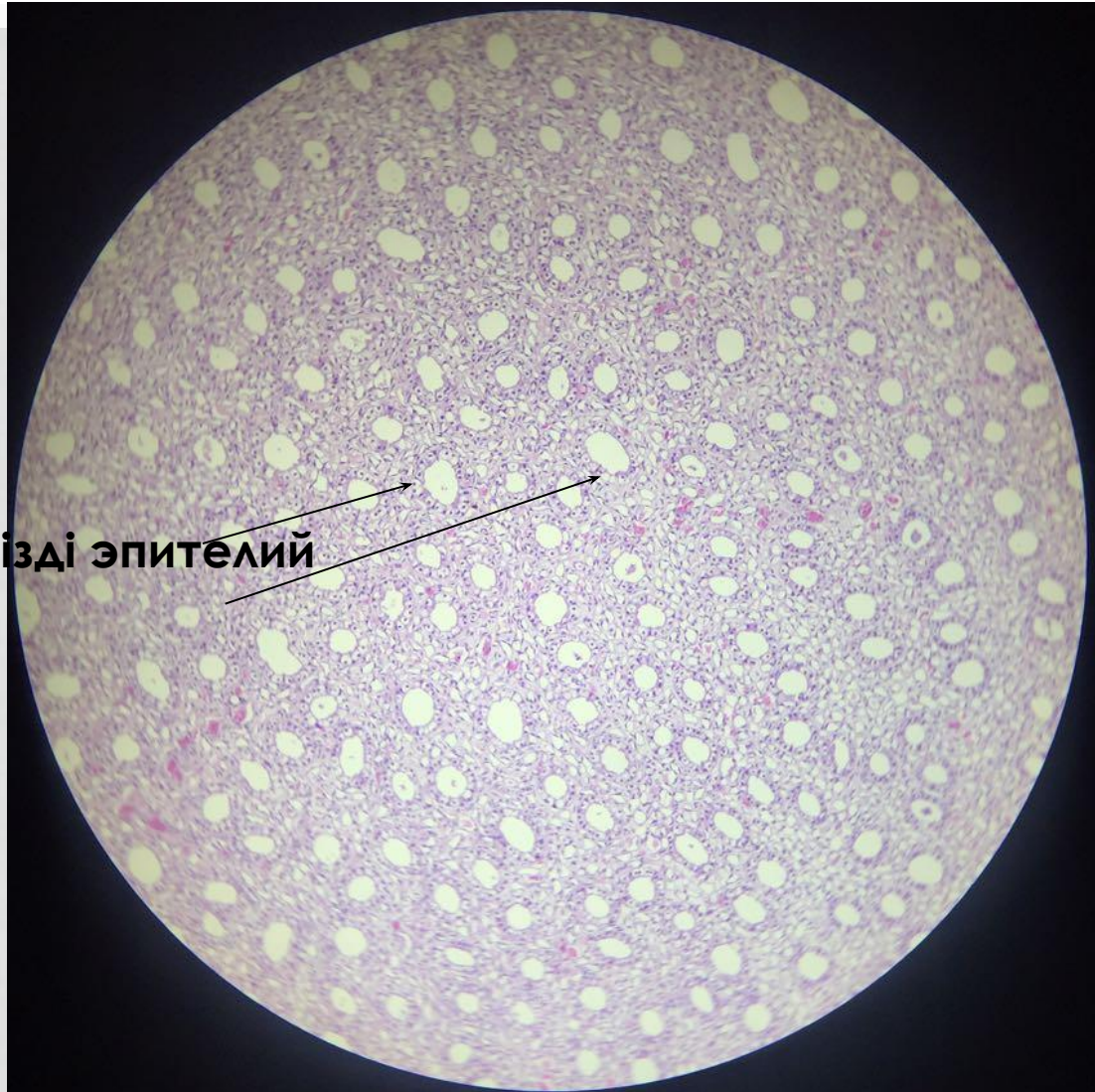
1- шырышты тін
2- кіндік артериясы 3- кіндік венасы

МЕЗОТЕЛИЙ.

**БОЯУЫ КҮМІСПЕН ИМПРЕГНАЦИЯЛАНҒАН,
ЯДРОСЫ ГЕМАТОКСИЛИНМЕН БОЯЛҒАН.**

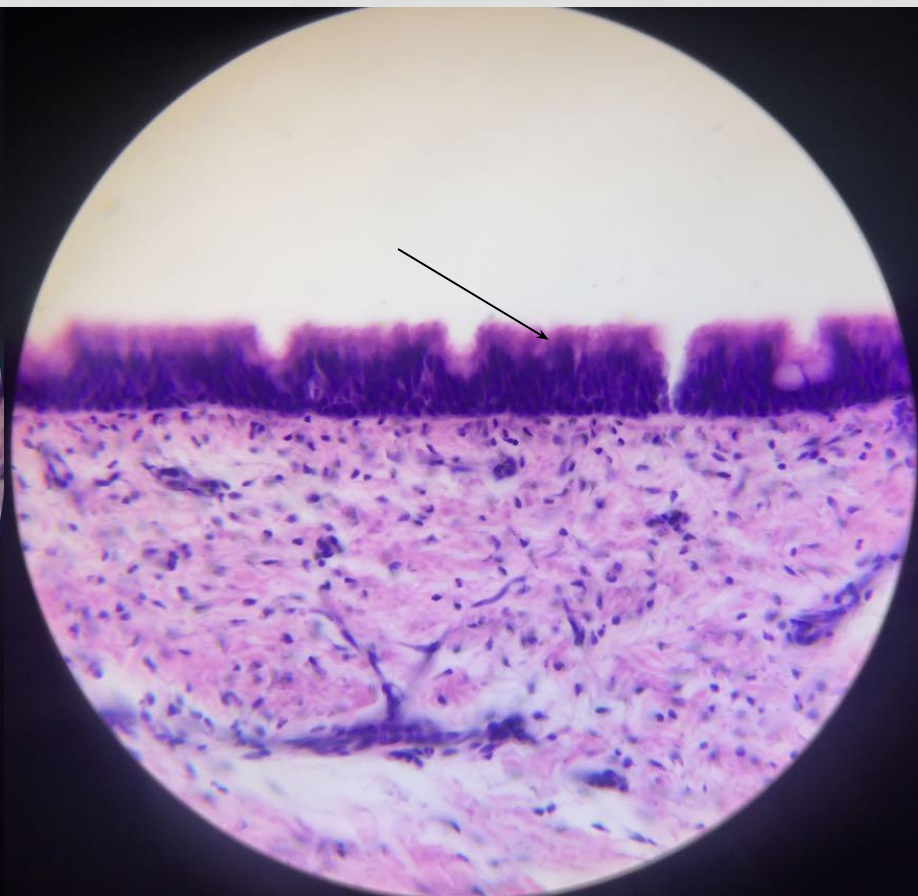
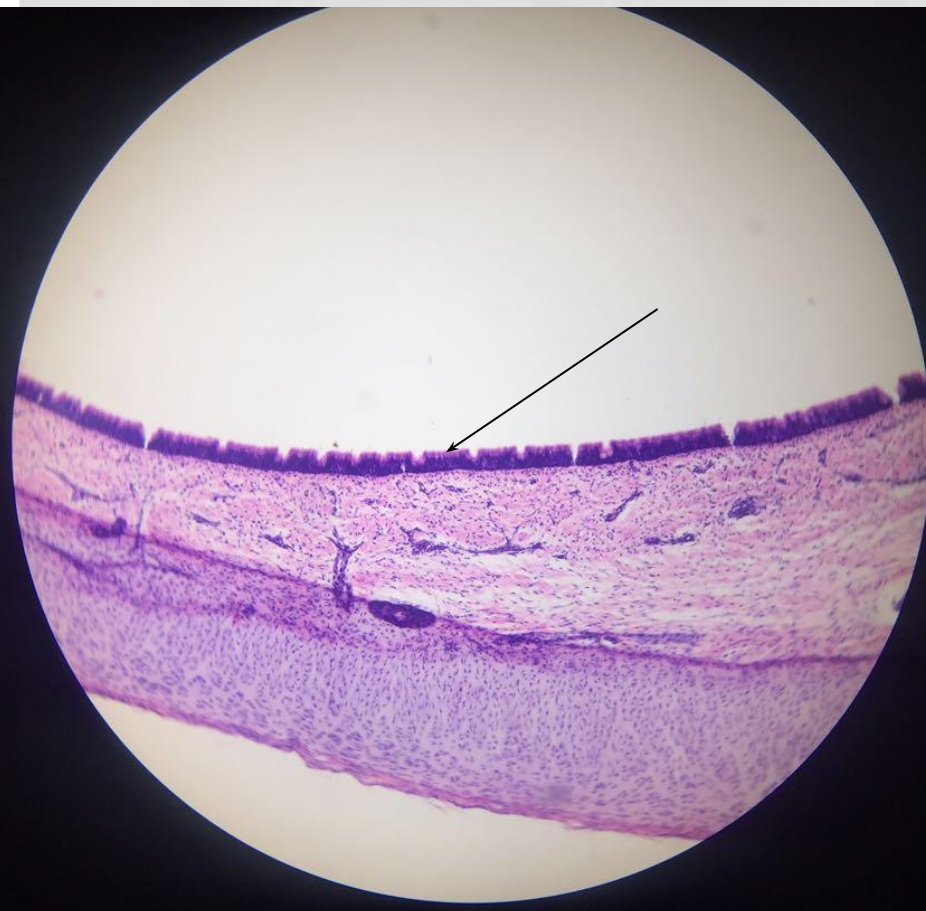


БҮЙРЕК ТҮТІКШЕСІ. БОЈУЫ ГЕМАТОКСИЛИН-ЭОЗИН.



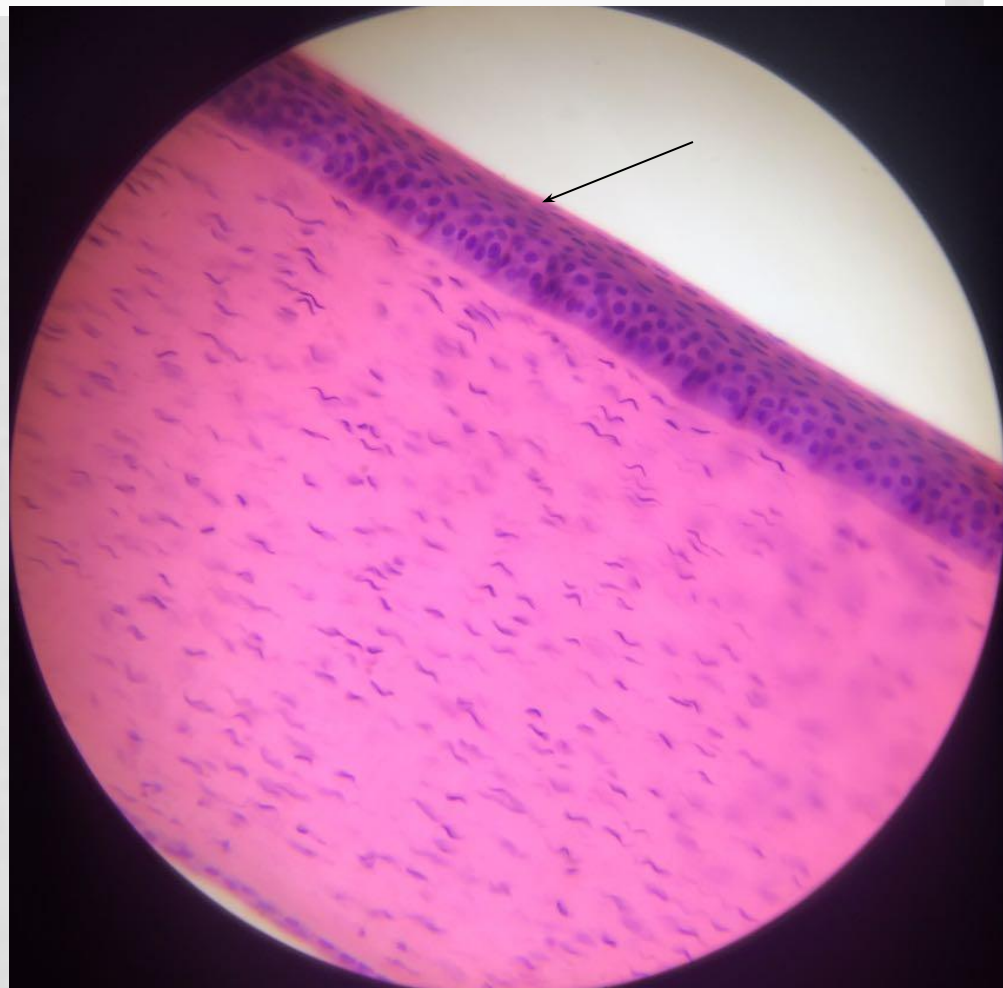
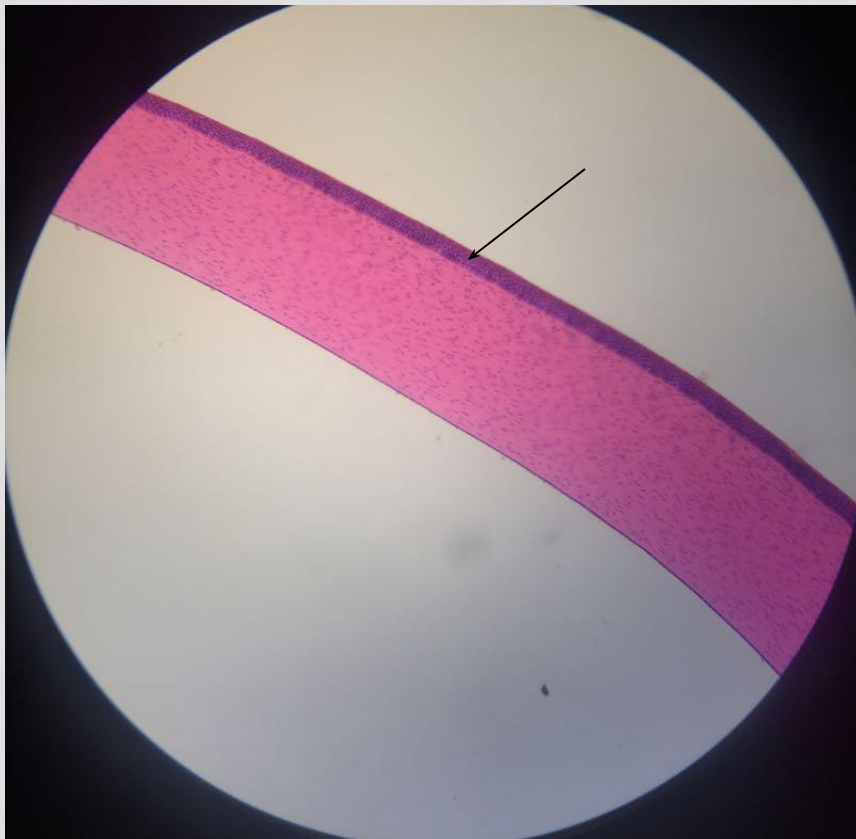
Бірқабатты куб тәрізді эпителий

КЕҢІРДЕК. БОЯУЫ ГЕМАТОКСИЛИН-ЭОЗИН.



Көпқатарлы кірпікшелі эпителий

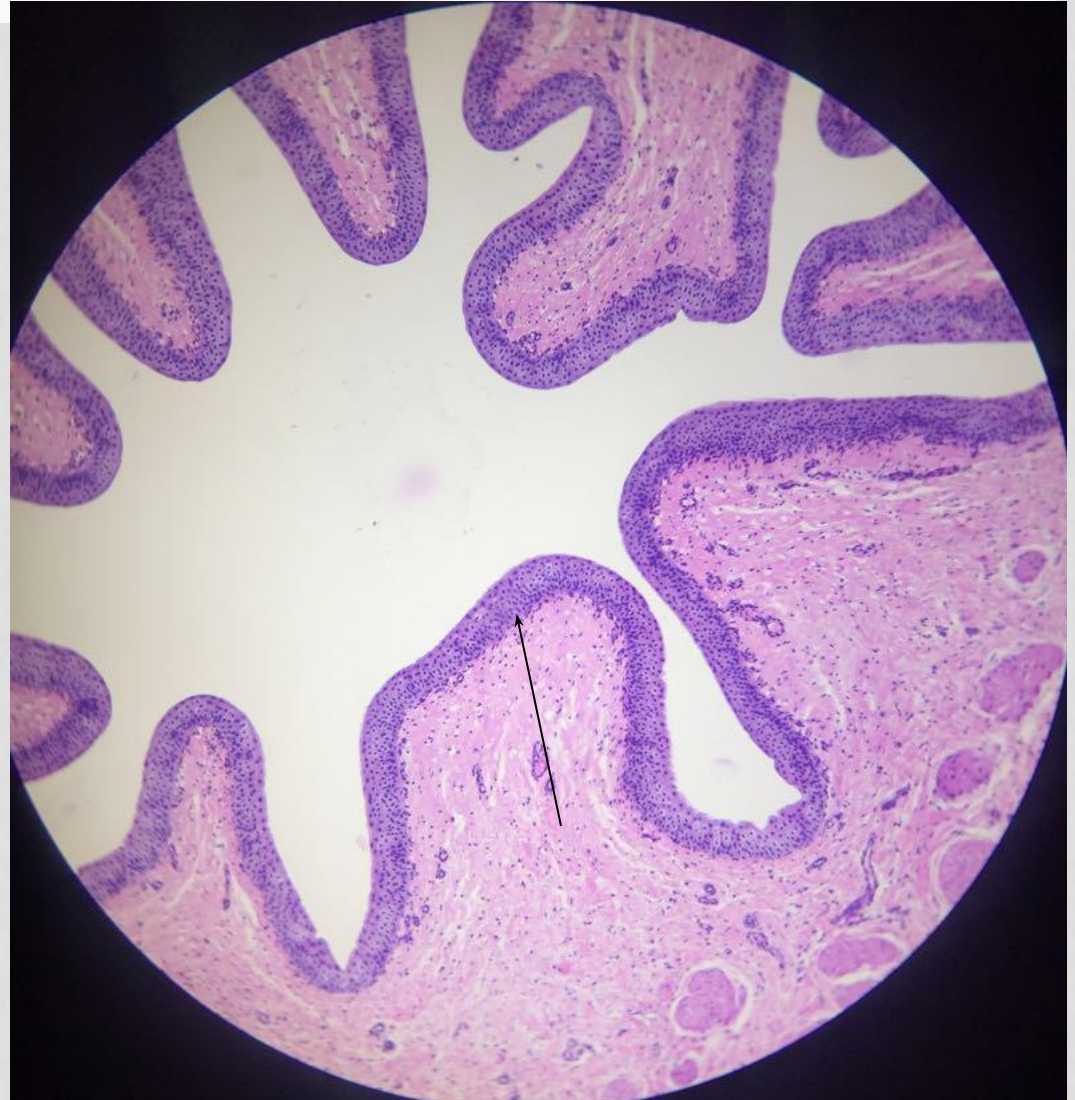
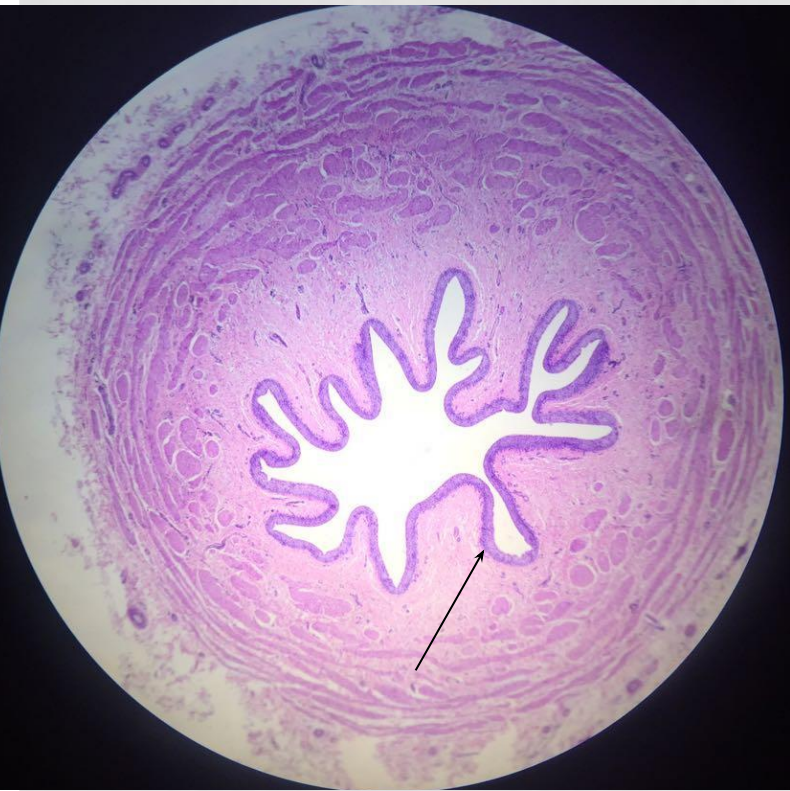
КӨЗДІҢ ҚАСАҢ ҚАБЫҒЫ. БОЯУЫ ГЕМАТОКСИЛИН-ЭОЗИН.



Көпқабатты жазық мүйізделмеген эпителий

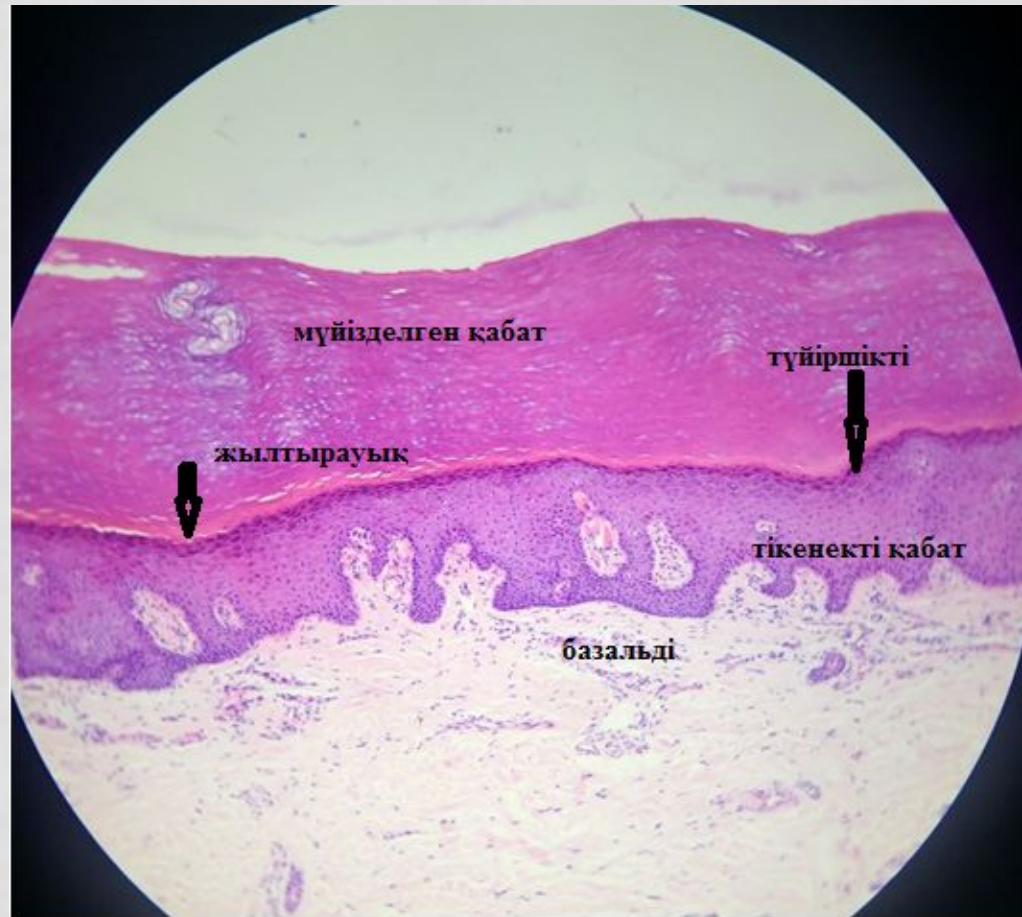
НЕСЕПАҒАР.

БОЯУЫ ГЕМАТОКСИЛИН-ЭОЗИН.



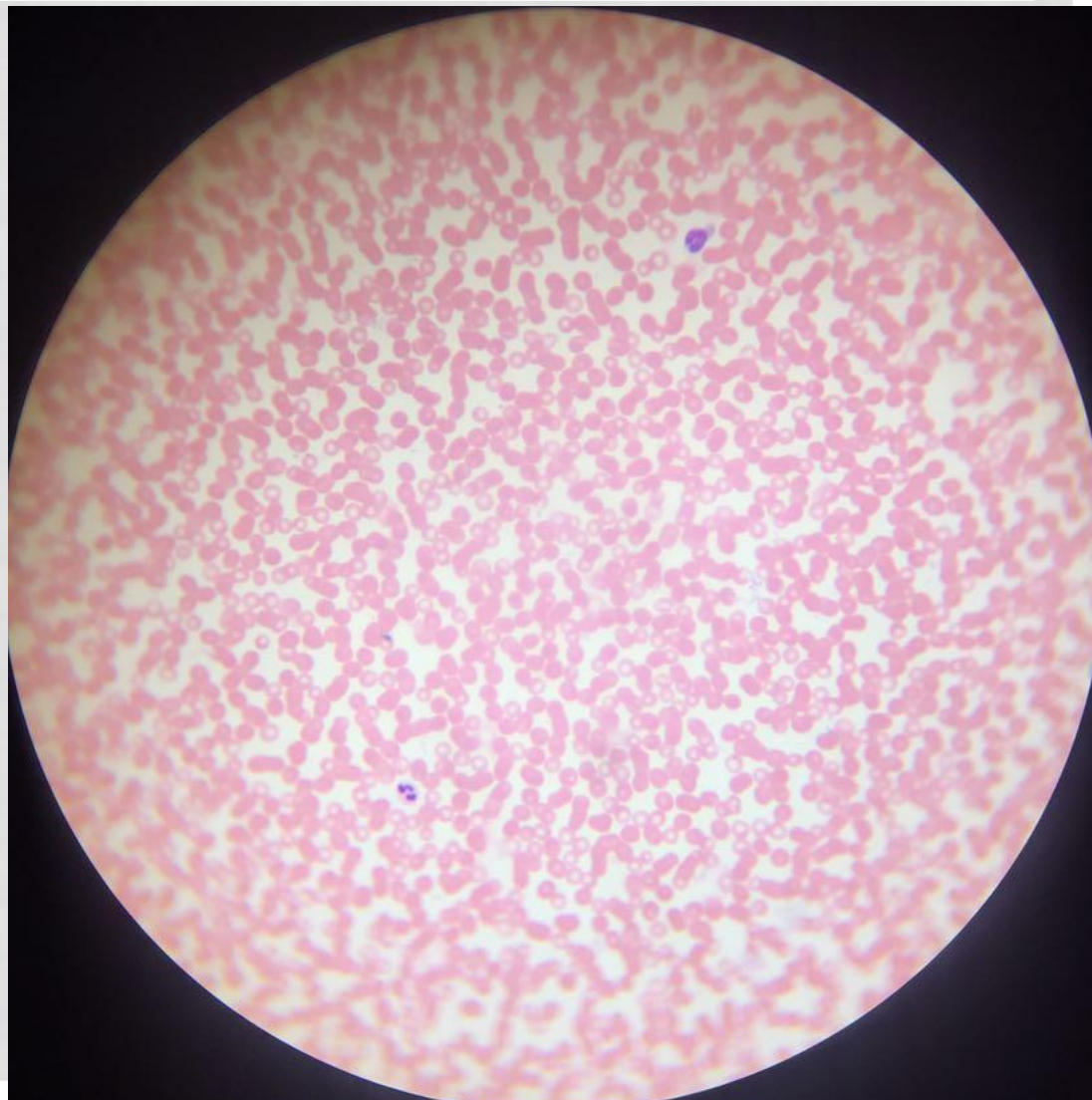
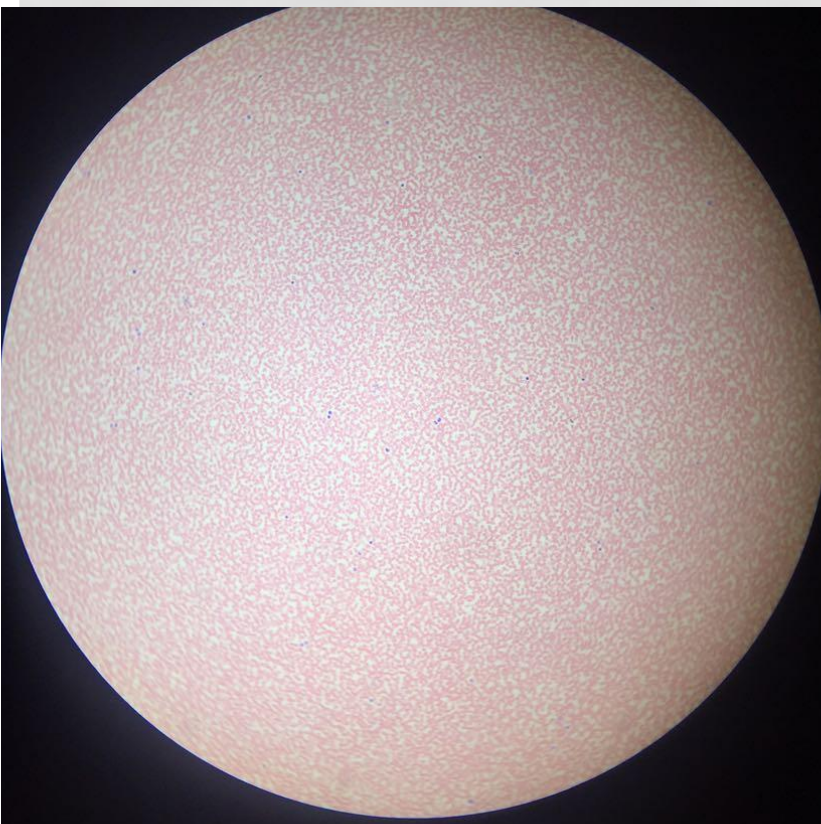
Көпқабатты ауыспалы эпителий

САУСАҚ ТЕРІСІ. БОЯУЫ ГЕМАТОКСИЛИН-ЭОЗИН.

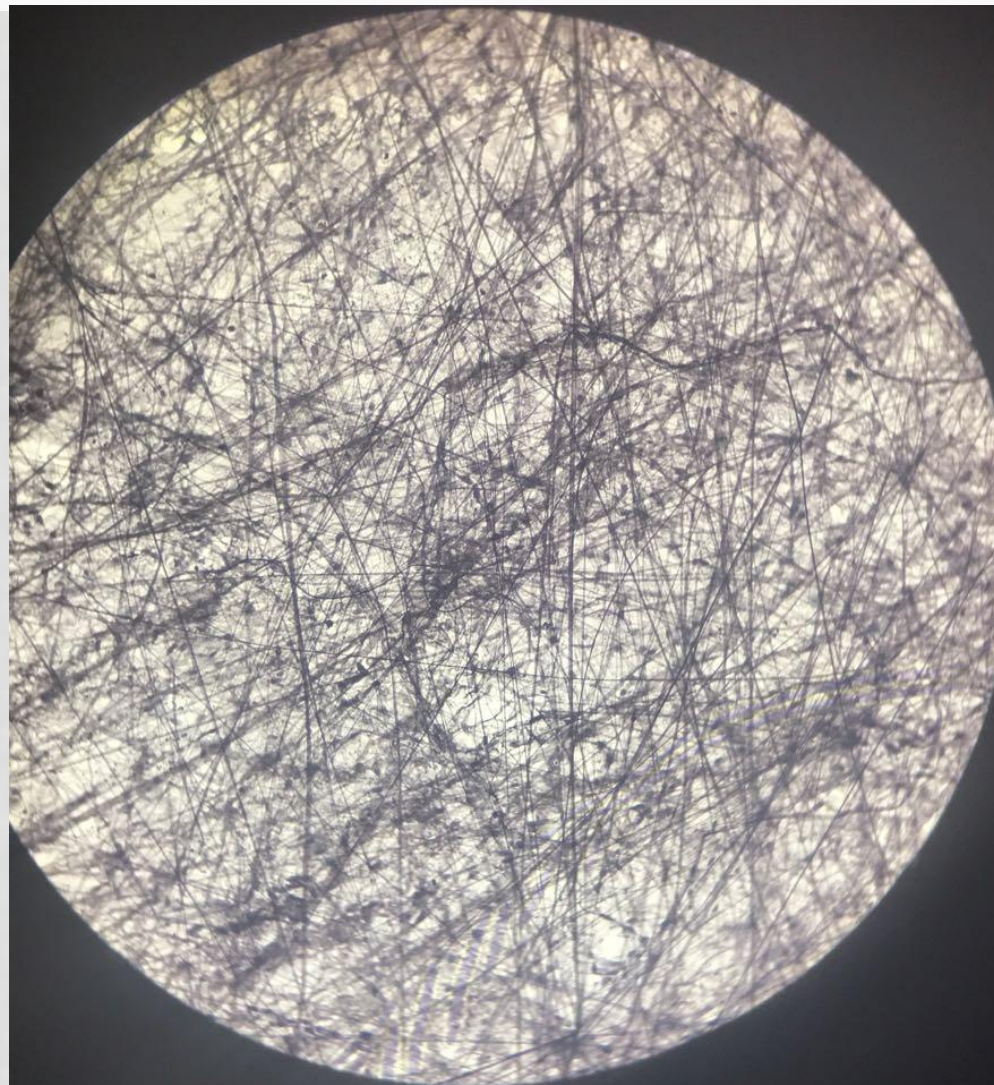


Көп қабатты жазық мүйізделген эпителий

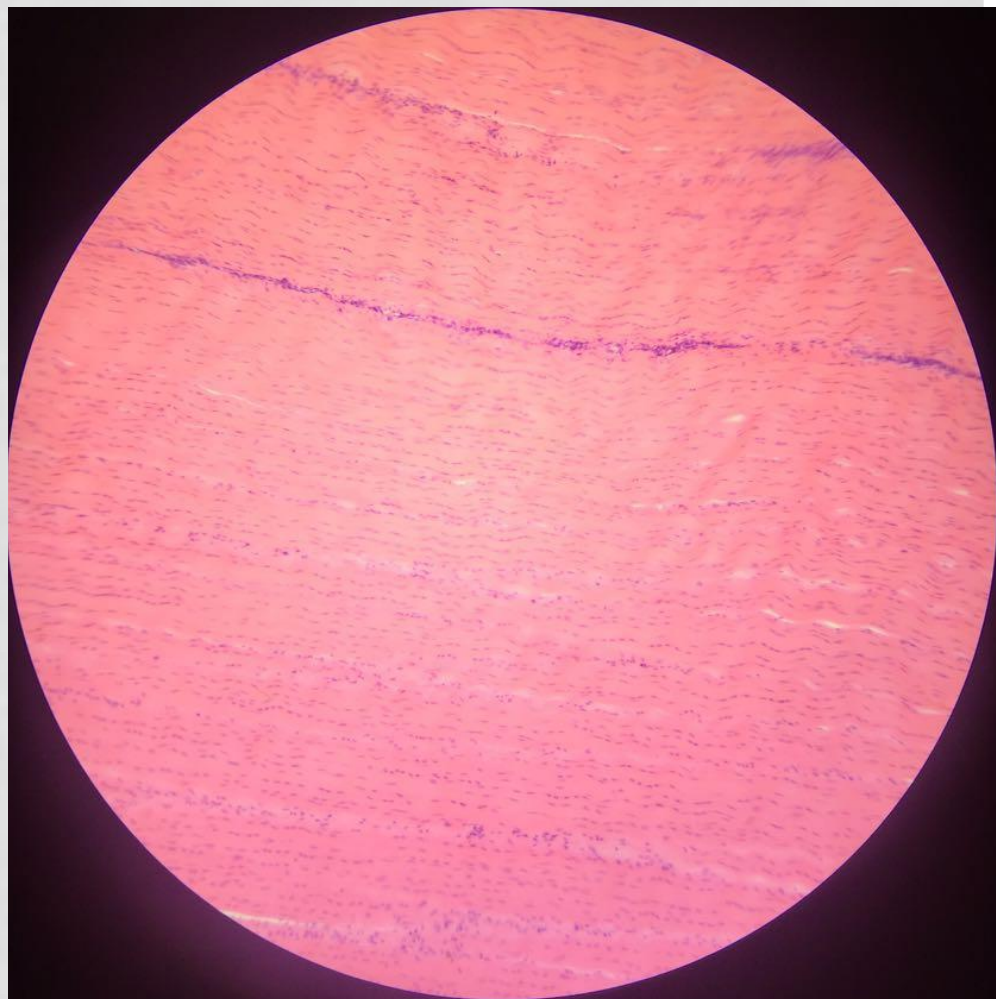
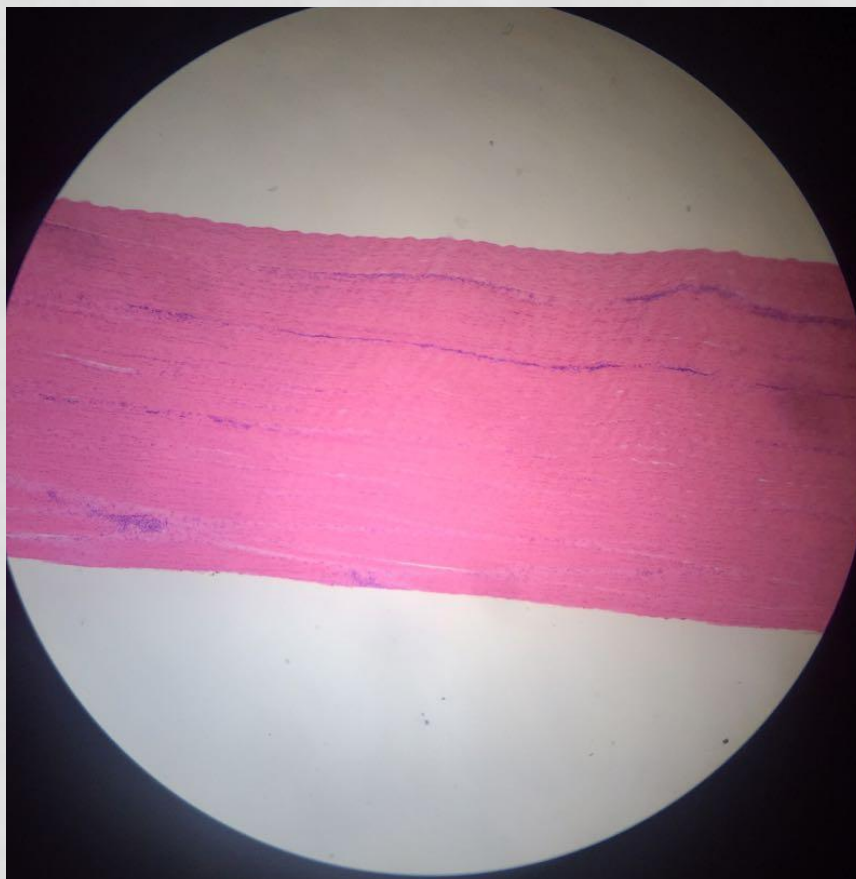
**АДАМ ҚАН ЖАҒЫНДЫСЫ.
РОМАНОВСКИЙ- ГИМЗА ӘДІСІ БОЙЫНША
БОЯУЫ АЗУР-ЭОЗИН .**



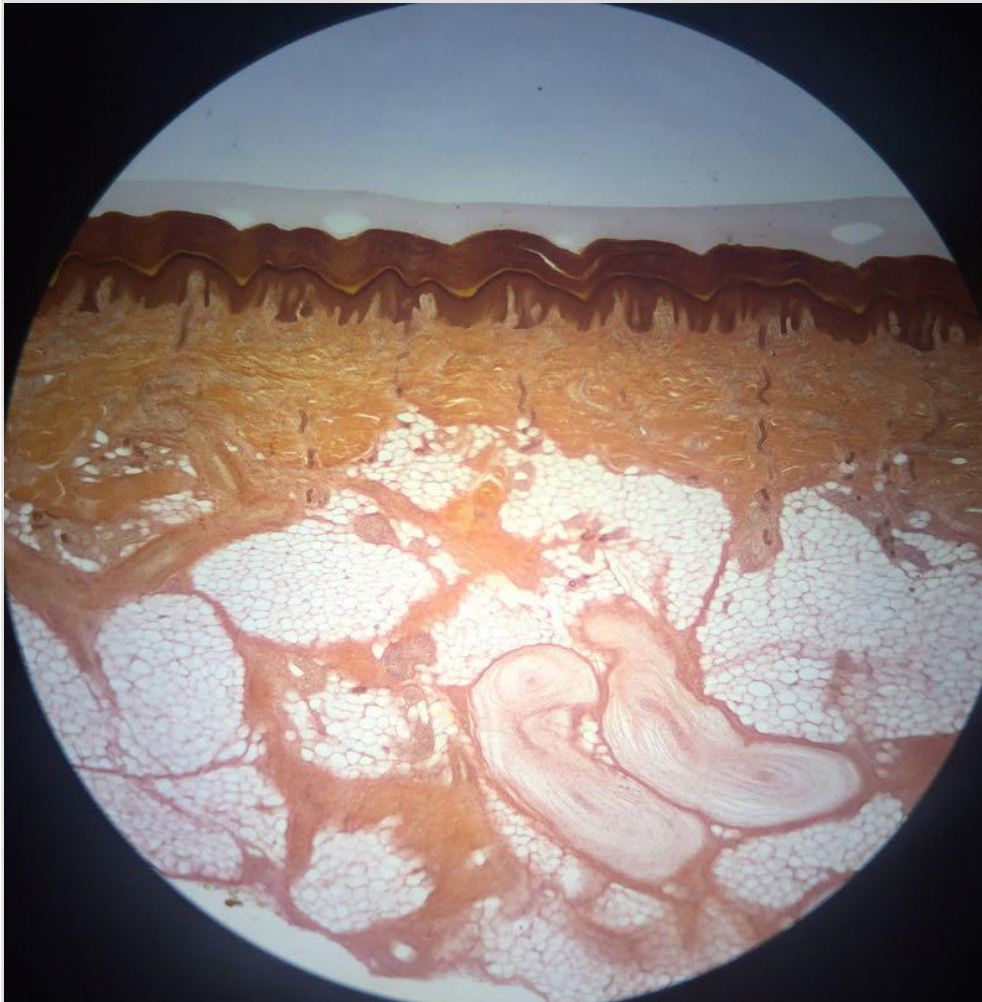
**БОЛБЫР ТАЛШЫҚТЫ ДӘНЕКЕР ТІН.
БОЯУЫ ТЕМІРЛІ ГЕМАТОКСИЛИН.**



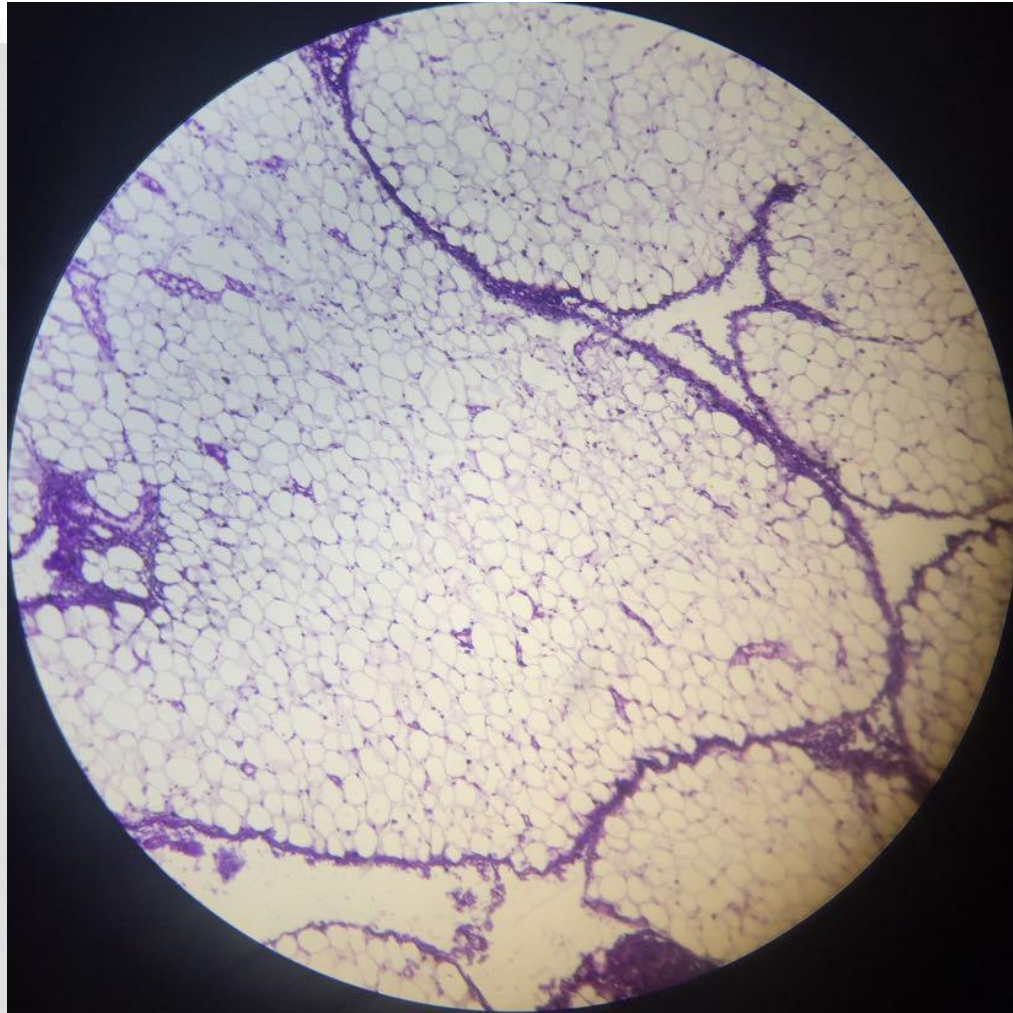
СІЦІР. БОЈУЫ ГЕМАТОКСИЛИН-ЭОЗИН.



САУСАҚ ТЕРІСІ. БОЯУЫ ПИКРОФУКСИН, РЕЗОРЦИН-ФУКСИН.



ШАЖЫРҚАЙ. БОЯУЫ ГЕМАТОКСИЛИН-ЭОЗИН.



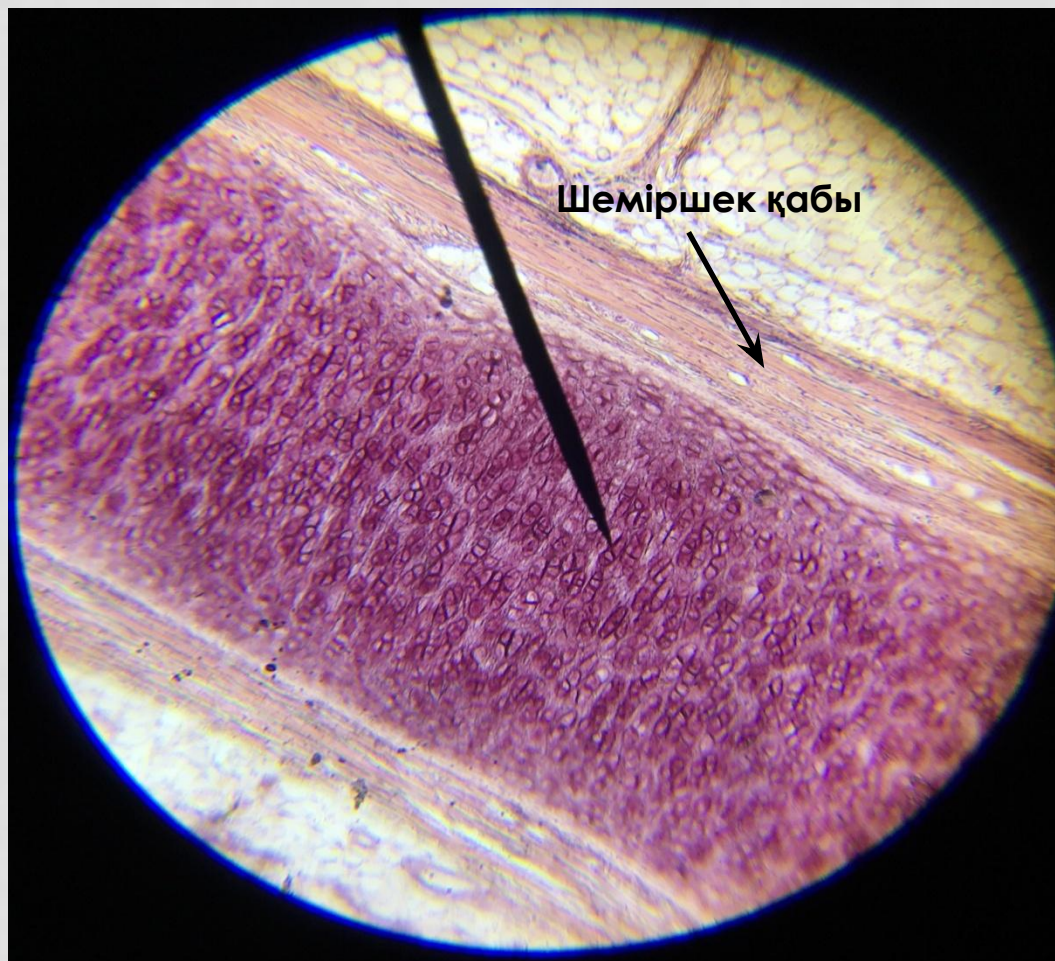
ҚАБЫРҒА ШЕМІРШЕГІ. БОЯУЫ ГЕМАТОКСИЛИН-ЭОЗИН.

Шеміршек
қабы



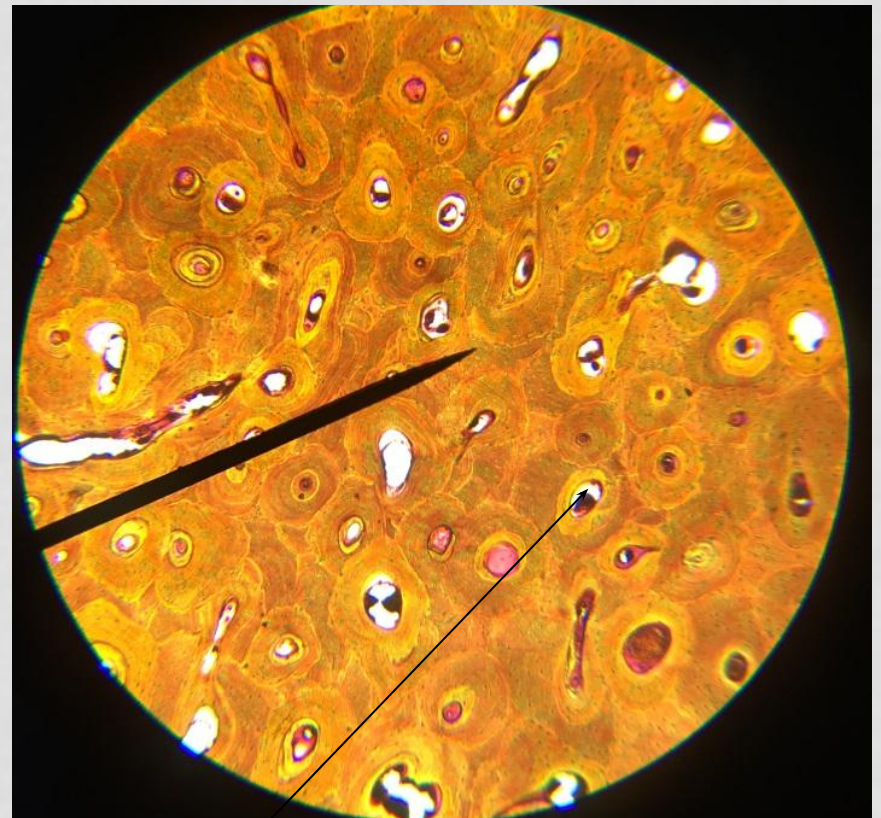
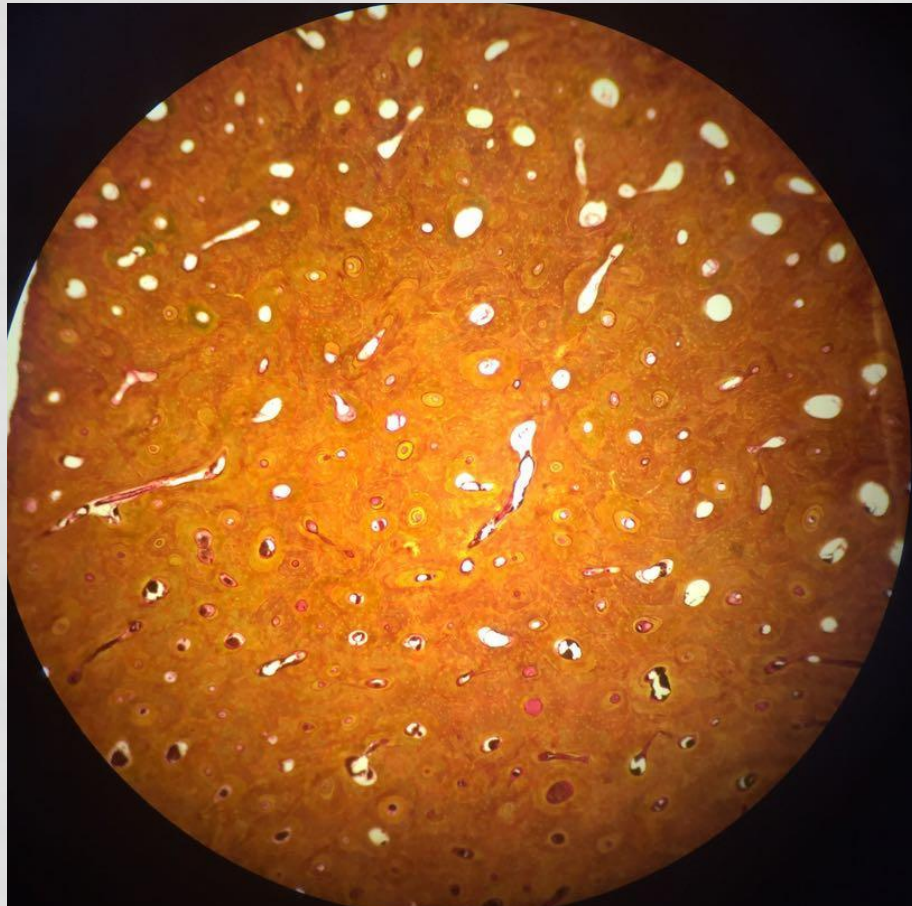
Хондроциттердің
изогенді тобы

ҚҰЛАҚ ҚАЛҚАНЫНЫҢ ШЕМІРШЕГІ. БОЯУЫ ОРСЕИН



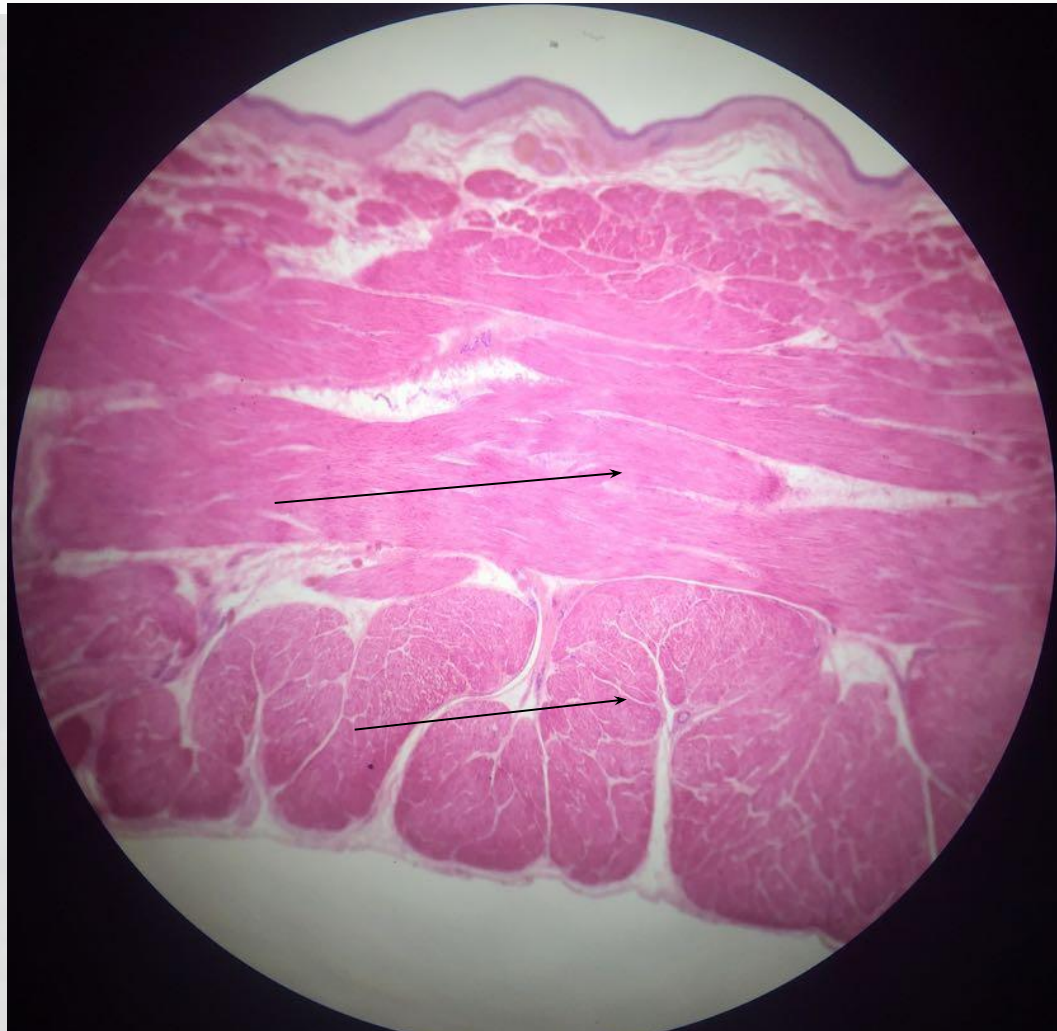
ЖІЛІК СҮЙЕК.

БОЯУЫ СҮЙЕК КАЛЬЦИНАЦИЯСЫНАН KEЙІН ШМОРЛЬ
ӘДІСІМЕН ТИОНИН-ПИКРИН ҚЫШҚЫЛЫ.

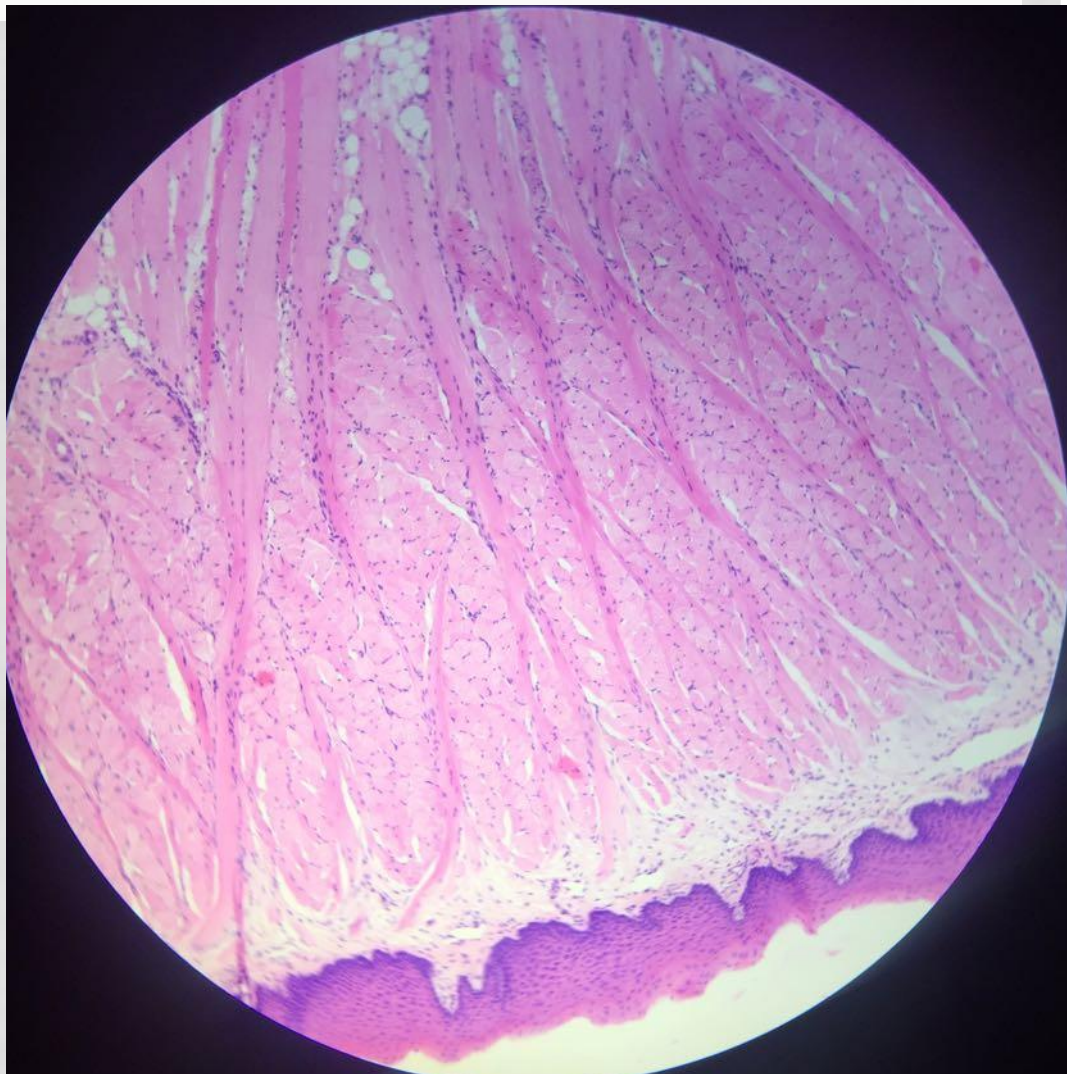
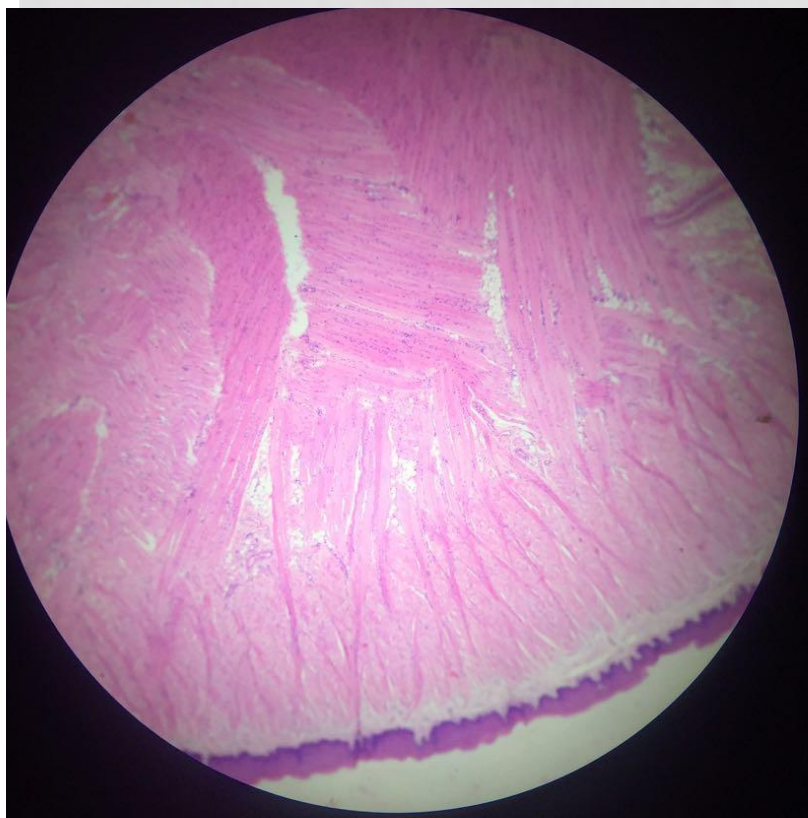


Остеон каналы

**ТЕГІС САЛАЛЫ БҰЛШЫҚ ЕТТІҢ БОЙЛЫҚ ЖӘНЕ
КӨЛДЕНЕҢ КЕСІНДІСІ.
БОЯУЫ ГЕМАТОКСИЛИН-ЭОЗИН.**

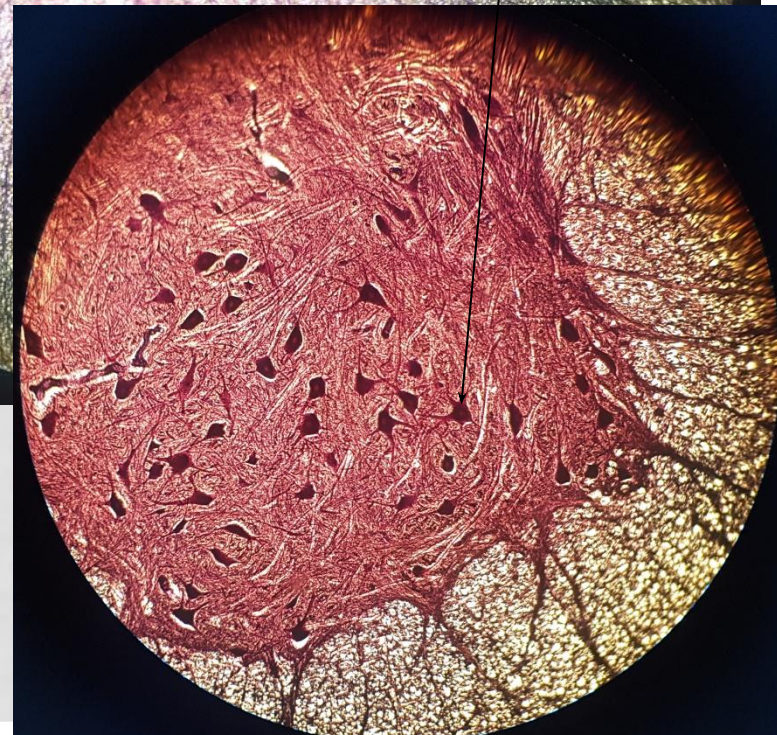
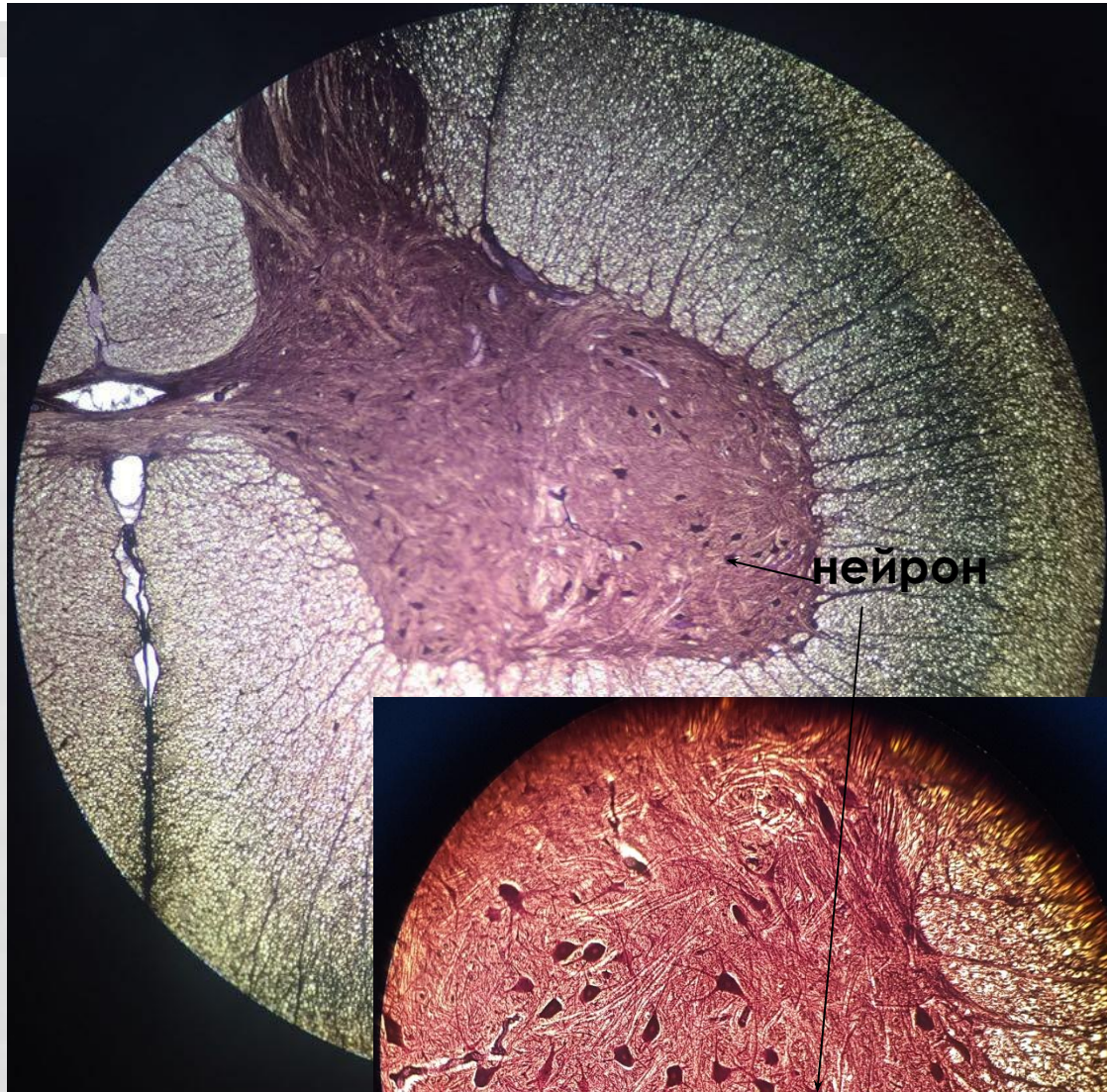


ТІЛ КЕСІНДІСІ. БОЯУЫ ГЕМАТОКСИЛИН-ЭОЗИН.



ЖҰЛЫН.

БОЯУЫ КҮМІСПЕН
ИМПРЕГНАЦИЯЛАНҒАН.



**МИЕЛИНДІ НЕРВ ТАЛШЫҒЫ.
ОСМИЙ ҚЫШҚЫЛЫМЕН ӨНДЕЛГЕН.**



**МИЕЛИНСІЗ НЕРВ ТАЛШЫҒЫ.
БОЈУЫ ГЕМАТОКСИЛИН - ЭОЗИН.**

