

Раскрой швейного изделия



ОТВЕТЫ

1. Цельнокроеные. Отрезные.	1 балл
2. Ог; От; Об; Ди	1 балл
3. По линии середины переда	1 балл
4. - Написать названия деталей и их количество. - Отметить стрелкой направление долевой нити. - Указать величину припусков на швы и подгибку. - Вырезать выкройку.	1 балл
*5. Обхват груди	1 балл
5 баллов – оценка «5» 4 балла – оценка «4» 3 балла – оценка «3» 2 балла – оценка «2»	

Процесс изготовления швейного изделия

- 1 Снятие мерок и выполнение необходимых расчётов.
- 2 Построение чертежа.
- 3 Подготовка деталей выкройки к раскрою.
- 4 Раскрой изделия.
- 5 Пошив изделия.
- 6 Отделка изделия и его влажно-тепловая обработка.



ПОДГОТОВКА ТКАНИ К РАСКРОЮ

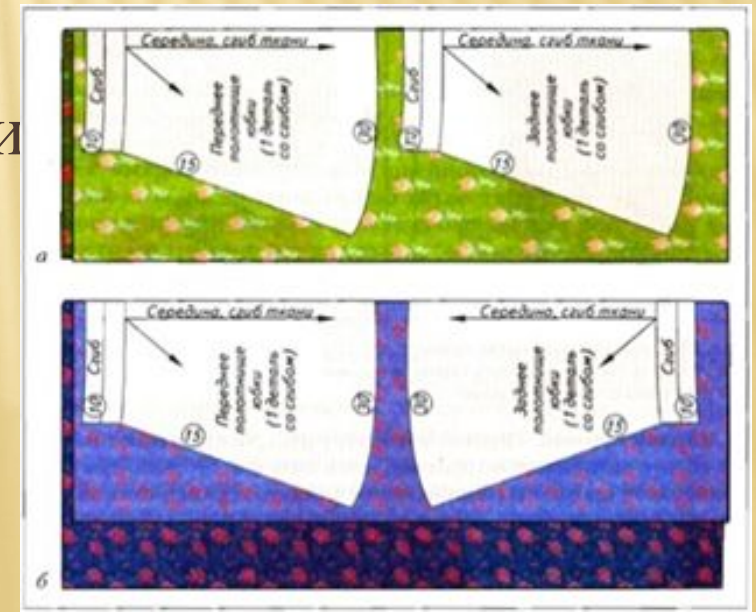
- 1. Декатирование ткани.
- 2. Выравнивание срезов.
- 3. Устранение перекоса.
- 4. Срезание кромок.
- 5. Выявление дефектов на ткани
- 6. Настил ткани



(определение лицевой и изнаночной стороны ткани; определение направления долевой нити).

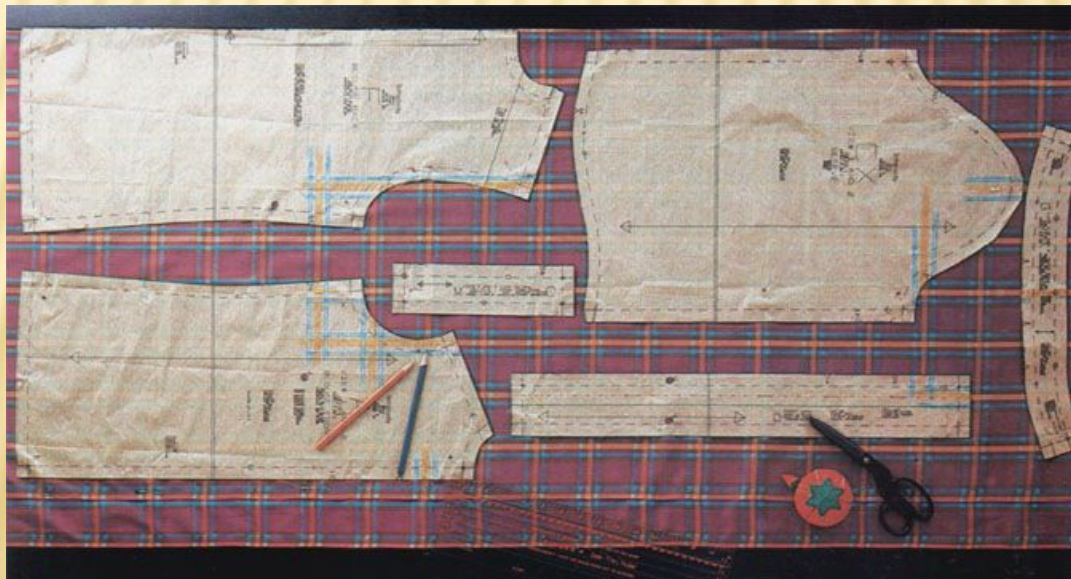
ОСНОВНЫЕ ЭТАПЫ РАСКЛАДКИ ВЫКРОЕК

1. Сначала раскладывают большие детали выкройки, а потом - мелкие.
2. На тканях с направленным рисунком детали должны быть разложены в одном направлении.
3. На тканях с ненаправленным рисунком или гладкокрашеных детали можно раскладывать без учета расположения рисунка.
4. Направление долевой нити ткани и направление стрелки на детали выкройки должны совпадать.
5. Детали выкроек к ткани прикрепляют булавками
6. Обмеловка.
7. Выкраивание деталей.



КРИТЕРИИ ОЦЕНКИ САМОСТОЯТЕЛЬНОЙ РАБОТЫ

- ✓ Рисунок ткани на всех деталях кроя должен иметь одинаковое направление.
- ✓ Детали разложены с учетом направления долевой нити.
- ✓ Припуск на шов или подгибку дан правильно.
- ✓ Припуск на шов или подгибку одинаков по всей длине образца.
- ✓ Раскладку выкроек и обмеловку выполняют только на изнаночной стороне материала.



ОБМЕЛОВКА ДЕТАЛЕЙ

