

**Экономическая
политика
советской
власти.
Военный
коммунизм**



Вопросы занятия

1 Национализация промышленности.

2 Политика в деревне.

3 Военный коммунизм.

4 План ГОЭЛРО.

В октябре
1917 года власть
в Российском
государстве
перешла в руки
большевиков.





Программа партии большевиков изначально предполагала захват власти.

Экономические проблемы в ней были рассмотрены лишь в общих чертах.

Программа большевиков

Победа революции,
установление
диктатуры
пролетариата

Начало переходного
периода
от капитализма
к социализму

**Ликвидация частной
собственности**

**Сосредоточение производства
в руках рабоче-крестьянского
государства**

**Формирование хозяйственных
связей, основанных на
распределении продукции из центра**

Меры большевиков для перехода к социализму

1

Рабочий контроль
над промышленными
предприятиями.

2

Экспроприация
предприятий.

3

Национализация
банков.



Экспроприация —

принудительное отчуждение имущества индивидуальных собственников.



Рабочий контроль
должен был создать
условия для
постепенного
преобразования
капиталистической
экономики в
социалистическую.



Декрет от 14 ноября 1917 года

Рабочий контроль вводился на всех промышленных, торговых, транспортных, банковских и других предприятиях с наёмными работниками.





Рабочий контроль осуществляли рабочие данного предприятия через выборные организации.

Полномочия рабочего контроля

1 Наблюдение за производством.

2 Контроль финансовой деятельности предприятий.

3 Установление норм выработки.



Решения
органов рабочего
контроля были
обязательны для
предпринимателей.



Экономическая политика большевиков

1

Многие предприниматели
были недовольны рабочим
контролем



2

Они стали закрывать
свои фабрики
и заводы

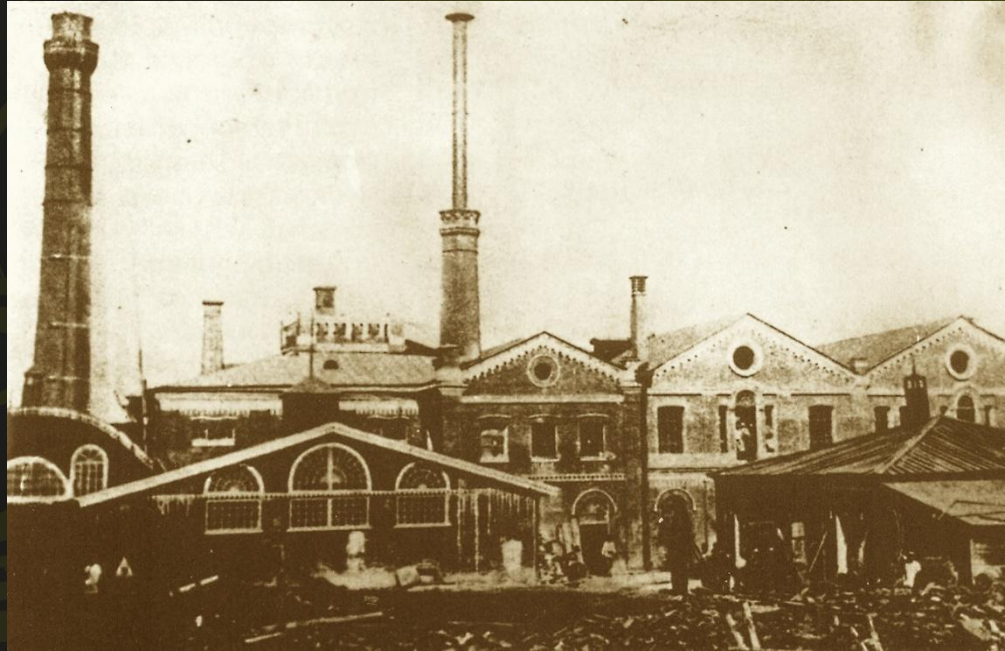


3

В ответ большевики
начали экспроприацию
частных предприятий

Экспроприация предприятий

За ноябрь-декабрь 1917 года было национализировано несколько предприятий на Урале, Путиловский завод в Петрограде, Ликинская мануфактура.



Экономическая политика большевиков

Необходимость
укрепления контроля
над производством

Потребность в
подрыве денежной
мощи буржуазии

Необходимость
национализации
промышленности

**Принятие решения
о национализации
банков**

Национализация банков

1 Банковское дело объявлялось монополией государства.

2 Все частные акционерные банки были объединены с Государственным банком.

3 Был создан единый Народный банк РСФСР.

4 Народный банк РСФСР подчинялся только правительству республики.





К концу 1919 года в РСФСР действовал только Народный банк.

Все остальные банки были упразднены.

Декрет о ревизии банковских сейфов

В пользу государства были изъяты
денежные средства, ценные бумаги
и драгоценности буржуазии.





К лету 1918 года железнодорожный и водный транспорт, а также внешняя торговля находились в руках государства.

Экономическая политика большевиков

**Наличие рабочего контроля
и национализированной
банковской системы**

Возможность контролировать
ещё не национализированную
промышленность

Возможность контролировать
движение капиталов в стране



3 февраля 1918 года было принято постановление об отказе от долгов царского режима и Временного правительства.

Экономическая политика большевиков

1

Декретом ВЦИК было отменено наследование по закону и по завещанию



2

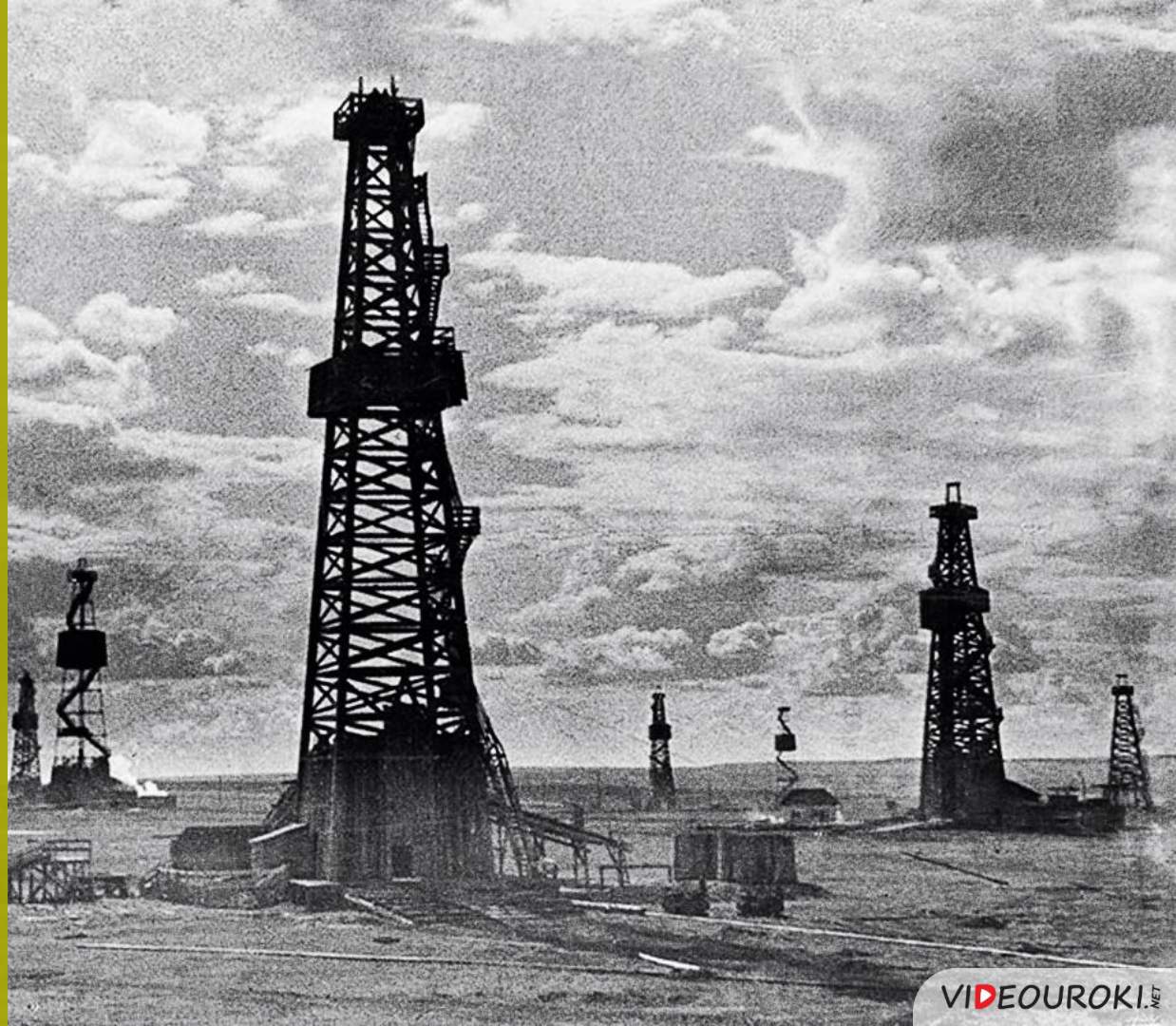
После смерти владельца имущество переходило в собственность государства



3

Супруг или ближайшие родственники получали только часть наследства

28 июня 1918 года
СНК принял декрет
о национализации
всех важных
отраслей
промышленности.



Декрет СНК от 28 июня 1918 года

Собственностью РСФСР были объявлены не отдельные предприятия, а целые отрасли хозяйства.





В соответствии с декретом от 28 июня 1918 года владельцы национализируемых предприятий могли временно финансировать их и получать прибыль.



Интерьер гостиной
в 1910-е годы

Вся городская недвижимость
в августе 1918 года перешла
в собственность государства.

Закон о социализации
земли от 19 февраля
1918 года положил
начало
социалистическому
преобразованию
в сельском хозяйстве.





19 февраля 1918 года земля перешла в собственность РСФСР и стала общенародным достоянием.

Государство безвозмездно и навечно наделяло землёй крестьян по уравнительно-трудовой норме.

Продовольственный вопрос весной 1918 года

Крестьяне не хотели
продавать государству
зерно по низким ценам

Россия лишилась своих
хлеборобных районов после
подписания Брестского
мира

**В городах сократилось
количество хлебного пайка**

Продовольственный вопрос весной 1918 года

В городах
возникла угроза
голода

В Москве
и Петрограде
начались
голодные бунты

**13 мая 1918 года
СНК установил
нормы потребления
продовольствия**

12 пудов зерна
в год на человека

1 пуд крупы в год
на человека

Пуд —

устаревшая единица измерения массы
русской системы мер, равная
16 килограммам.



Продовольственный вопрос летом и осенью 1918 года

1

Установление норм
потребления
продовольствия



2

Объявление излишками
всего, что было сверх
обозначенной нормы



3

Изъятие вооружёнными
продотрядами излишков
в счёт государства



Заседание
комитета бедноты

Деятельность комитетов бедноты

1

Распределение хлеба, предметов первой необходимости, с/х орудий среди бедняков.

2

Помощь продотрядам в изъятии излишков у кулаков.



Продовольственный вопрос

Постепенно комбеды начали конфликтовать с местными Советами и перенимать их полномочия

Комитеты бедноты стали одной из причин крестьянских выступлений против большевиков

2 декабря 1918 года комбеды были распущены

Роспуск комбедов
стал первым шагом
в новом
«политическом
курсе» советской
власти.





Основная масса хлеба была сосредоточена в руках крестьян-середняков.

Поэтому новый политический курс советской власти был направлен на союз со средним крестьянством.

11 января 1919 года
СНК принял
декрет о
продовольственной
развёрстке.



Декрет о продразвёрстке

Всё количество необходимого для государства хлеба и фуража распределялось между губерниями, уездами, волостями, деревнями и крестьянскими дворами в виде плана хлебозаготовок.



Декрет о продразвёрстке

1

Выполнение плана
хлебозаготовок было
обязательным.

2


У крестьян, кроме излишек,
изымали необходимые для
жизни запасы.





При проведении продразвёрстки учитывалось социальное положение крестьян.

Больше всего зерна изымалось у богатых крестьян, при этом с бедных ничего не брали.



Уборка
картофеля

В 1920 году продрозвёрстка
распространилась на картофель
и другие сельхозпродукты.

Аграрная политика. Продовольственная диктатура.

О чем говорят факты?

При плане заготовок в 240 млн. пудов зерна заготовили 94 млн.

Только в центральных районах за 1918 г. произошло до 250 крестьянских восстаний.

Как избавителей встречали русские мужики восставших против Красной России пленных чехословаков.

В городах на прекращались голодные демонстрации. Их подавляли силой.

Последствия введения продразвёрстки

1

Решение проблемы снабжения продовольствием Красной Армии и жителей городов.

2

Значительное сокращение посевных площадей в деревне.

3

Незаинтересованность крестьян выращивать хлеб, который у них практически отбирался.



Военный коммунизм —

экономическая и социальная политика
в Советской России 1918–1921 годов.



Экономическая политика большевиков

Политика военного коммунизма

«Военный»

Проводилась
в условиях
Гражданской войны

«Коммунизм»

Основывалась
на коммунистической
идеологии

Коммунистическое общество

1

Труд должен быть всеобщим.

2

Материальные блага распространяются по уравнительной системе.

3

Производство подчинено единому плану.

4

Пропадает необходимость в частной собственности, торговле, рыночных отношениях.



Военный коммунизм

Должен был обеспечить население промышленных городов и Красную Армию оружием, продовольствием и другими ресурсами в условиях Гражданской войны.



Военный коммунизм

1

Ликвидация частных банков.

2

Конфискация вкладов.

3

Национализация промышленности.

4

Монополия на внешнюю торговлю.



Военный коммунизм

5

Продовольственная диктатура.

6

Всеобщая трудовая повинность.

7

Трудовая мобилизация населения в возрасте от 16 до 50 лет.



- *Меры военного коммунизма:*
 - ускоренная национализация промышленности;
 - отмена частной собственности,
 - централизованное управление экономикой;
 - запрет свободной торговли;
 - введение продразвёрстки;
 - запрет аренды земли;
 - запрет использования наёмного труда как в промышленности, так и в сельском хозяйстве;
 - попытка введения прямого продуктообмена между городом и деревней;
 - введение уравнительной оплаты труда;
 - натурализация оплаты труда (пайковая система);
 - введение трудовой повинности;
 - милитаризация труда (принудительная мобилизация в трудовые армии);
 - отмена оплаты жилья, коммунальных, транспортных, почтовых услуг.

**ДОБРОСОВЕСНЫЙ ТРУД НА БЛАГО ОБЩЕСТВА:
КТО НЕ РАБОТАЕТ, ТОТ НЕ ЕСТ.**

Большевиками был провозглашён лозунг «Кто не работает, тот не ест!».

Экономическая политика большевиков

Ускоренная национализация всех отраслей промышленности

К 1 января 1919 года было национализировано 3668 предприятий

К 20 ноября 1920 года были национализированы все частные промышленные предприятия, даже мелкие

Вся промышленность стала подчиняться нуждам фронта

Предприятия, не связанные с этим, закрывались



Делегаты VIII съезда
РКП(б)

С 1918 года РСДРП(б)
стала называться РКП(б).

Программа партии
1919 года напрямую
связывала «военно-
коммунистические
меры»
с теоретическими
представлениями
о коммунизме.



Программа РКП(б) 1919 года

Определила задачи партии на переходный период от капитализма к социализму.



РОССИЙСКАЯ КОММУНИСТИЧЕСКАЯ ПАРТИЯ (большевиков).

Пролетарии всех стран, соединяйтесь!

VIII СЪЕЗД
РОССИЙСКОЙ КОММУНИСТИЧЕСКОЙ ПАРТИИ
(БОЛЬШЕВИКОВ).

Москва, 18—23 марта 1919 года.

—
СТЕНОГРАФИЧЕСКИЙ ОТЧЕТ.



Российская коммунистическая партия
должна была продолжать курс,
направленный на общегосударственное
распределение продуктов
и уничтожение денег.

Итоги военного коммунизма в РСФСР



1

Упразднение товарно-денежных отношений.

2

Распределение государством продуктов и товаров широкого потребления.



Большевики отменили плату за жильё,
транспорт, коммунальные и прочие услуги.

Экономическая политика большевиков

Рабочие находились на полном довольствии у государства

Им выдавались предметы первой необходимости

Им выдавались талоны на питание в столовой

Вместо заработной платы они получали продуктовый паёк

Экономическая политика большевиков

1

Необходимость в руководстве национализированной промышленностью



2

Введение сверхцентрализованного управления производствами



3

Создание 1 декабря 1917 года Высшего совета народного хозяйства

Высший совет народного хозяйства

1 Был органом осуществления экономической диктатуры пролетариата.

2 Выработывал общие нормы регулирования экономической жизни страны.

3 Согласовывал деятельность центральных и местных учреждений.



Ключевую роль
в социальном
преобразовании
общества Ленин
отводил
электричеству.



«Коммунизм есть Советская власть
плюс электрификация всей
страны, ибо без электрификации
поднять промышленность
невозможно».



Владимир Ленин

1870–1924

Электрификация

К началу 1918 года в России ощущалась нехватка нефтяного и угольного топлива

Ленин отдал распоряжение о начале строительства Шатурской электростанции, работающей на торфе



В феврале 1920 года Ленин поручил создать Государственную комиссию электрификации России (ГОЭЛРО).

Её возглавил инженер-энергетик Глеб Максимилианович Кржижановский.

Комиссия
разработала план
по электрификации
России и созданию
новых предприятий
и промышленных
районов.





В. И. Ленин
у карты ГОЭЛРО

План ГОЭЛРО стал первым перспективным планом развития российской экономики, который был реализован после революции.

Экономическая политика советской власти. Военный коммунизм

1

В РСФСР были национализированы частные предприятия, банки, железнодорожный и водный транспорт.

2

Вводилась монополия государства на внешнюю торговлю.

3

Земля в Советской России перешла в собственность республики и стала общенародным достоянием.

4

В государстве действовала продовольственная диктатура.

Экономическая политика советской власти. Военный коммунизм

5 Была объявлена всеобщая трудовая повинность и трудовая мобилизация населения в возрасте от 16 до 50 лет.

6 Создавались государственные органы для управления экономикой на основе планирования.

7 Первым перспективным планом развития российской экономики, который был реализован после революции, стал план ГОЭЛРО.