

МИНИСТЕРСТВО КУЛЬТУРЫ РОССИЙСКОЙ ФЕДЕРАЦИИ  
Федеральное государственное бюджетное образовательное  
учреждение высшего образования  
«Санкт-Петербургский государственный академический институт живописи, скульптуры и  
архитектуры имени И.Е.Репина  
при Российской академии художеств»

Факультет теории и истории искусств  
Отделение очного обучения

ПРОКОФЬЕВА Екатерина Алексеевна

АЛТАРИ МАСТЕРА БЕРТРАМА В КОНТЕКСТЕ НЕМЕЦКОГО ИСКУССТВА XIV – НАЧАЛА XV ВЕКОВ

Дипломная работа

Научный руководитель:  
доцент  
Т.А.Лопатина

Санкт-Петербург  
2017



Реликварий из монастырской церкви в Доберане. Ок. 1300. Бад-Доберан.



Алтарь монастырской церкви в Цисмаре.  
Дерево, темпера. 1320-е гг. Цисмар,  
Шлезвиг-Гольштейн



Алтарь монастырской церкви в Цисмаре.  
Центральная часть. Дерево, темпера.  
1320-е гг. Цисмар, Шлезвиг-Гольштейн.



Альтенбергский алтарь. Дерево, темпера. 1310-1320-е гг. Штеделевский художественный институт, Франкфурт-на-Майне.



Алтарь церкви аббатства Мариенштатт.  
Дерево, темпера. 1340-гг. Штрайтхаузен.



Алтарь церкви Либфрауэнкирхе. Дерево, темпера. Ок.1331. Обервезель.



Алтарь Св.Клары. Центральная часть.  
Дерево, темпера. Ок. 1360г. Кёльнский  
собор. Кёльн.





Алтарь Св.Клары. Центральная часть.  
Дерево, темпера. Ок. 1360г. Кёльнский  
собор. Кёльн.



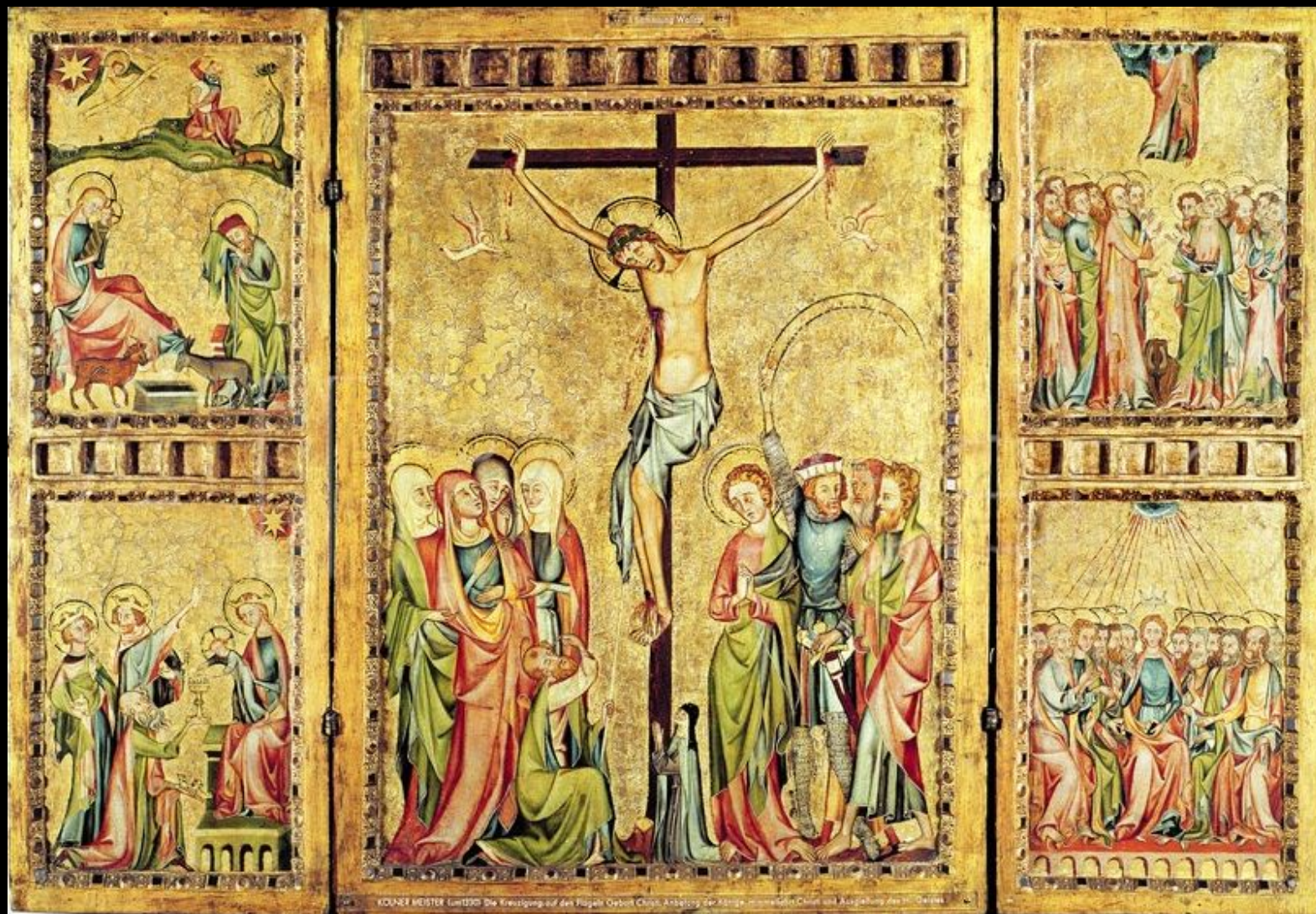
Алтарь Св.Клары. Открытые створки.  
Дерево, темпера. Ок. 1360г. Кёльнский  
собор. Кёльн



Алтарь Св.Клары. Закрытые створки.  
Дерево, темпера. Ок. 1360г. Кёльнский  
собор. Кёльн.



Алтарь со святой троицей из Визенкирхе в Зёсте. Дерево, темпера. Ок.1250г. Государственный Музей, Картинная галерея Прусского фонда культуры, Берлин.



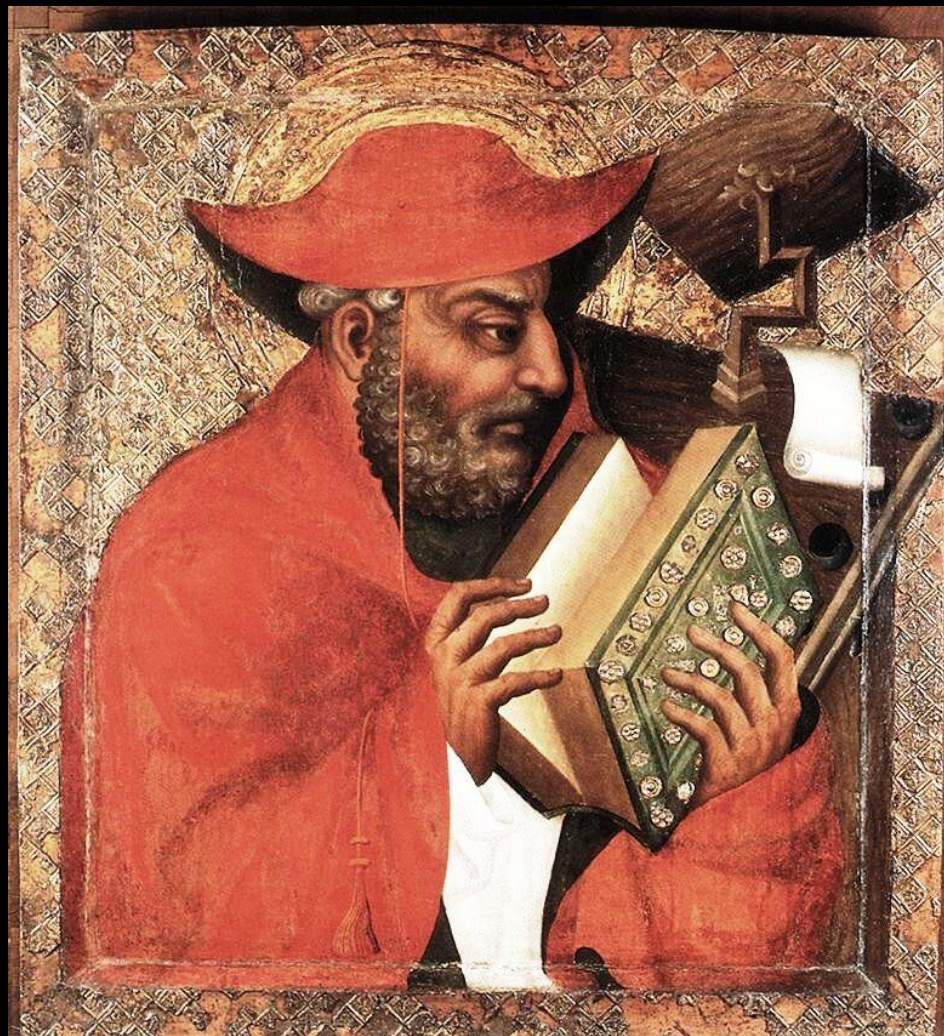
Алтарный складень со сценой распятия Христа. Дерево, темпера. Центральная часть - 65 x 48 см, каждая створка - 65 x 24 см. Ок. 1340 г. Музей Вальрафа-Рихарца, Кёльн.



Мастер из Хоэнфурта. Моление о чаше.  
Алтарь из Хоэфурта (Вышебродский  
алтарь). Дерево, темпера. 100х92 см.  
Ок.1350г. Национальная галерея, Прага.

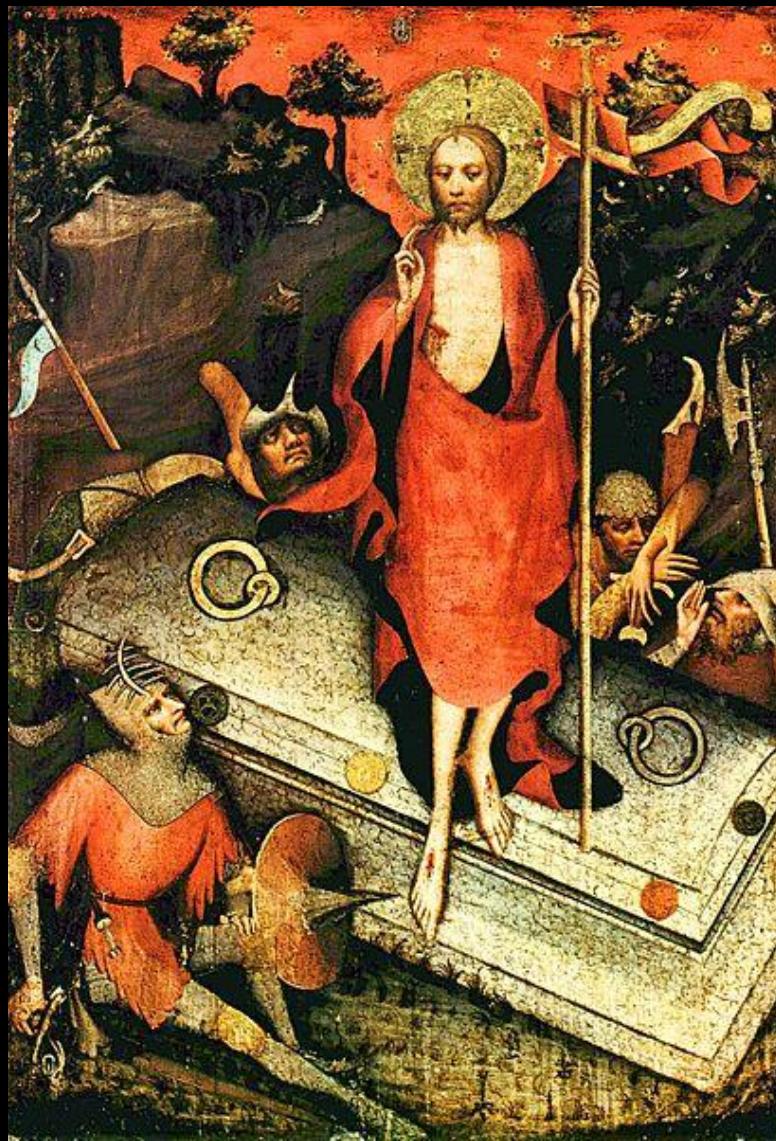


Мастер Теодорик. Капелла Святого Креста. Портреты святых. Ок. 1360-1365 гг. Карлштейн.

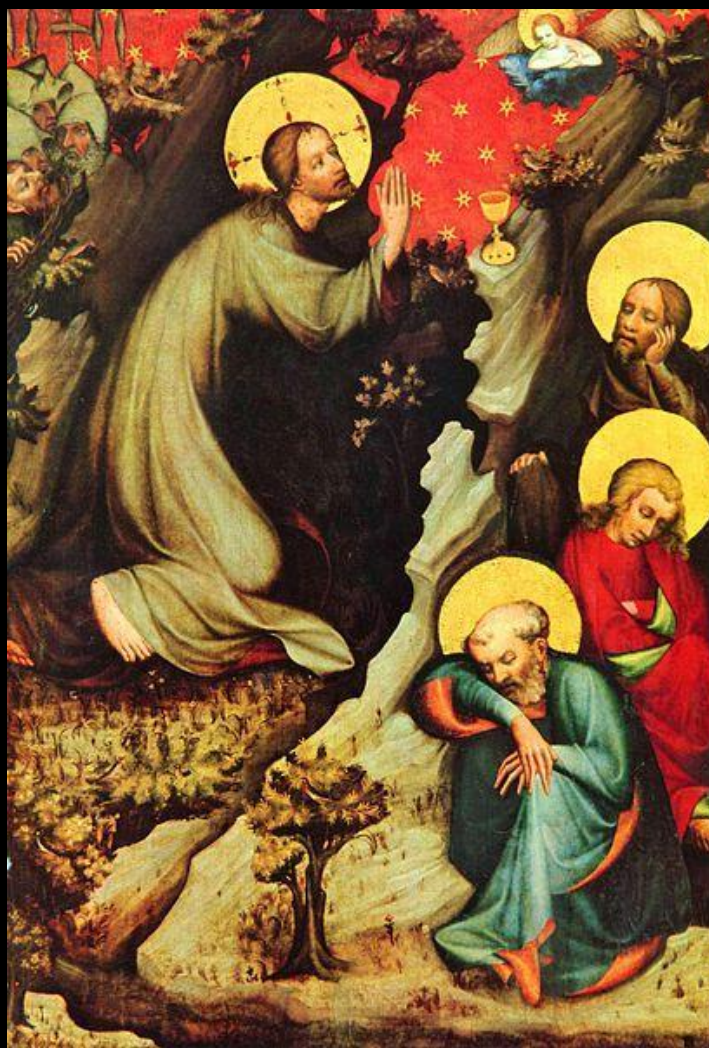


Мастер Теодорик. Св.Иероним. Дерево,  
темпера. 103x112 см. Ок. 1360-1365 гг.  
Национальная галерея, Прага.

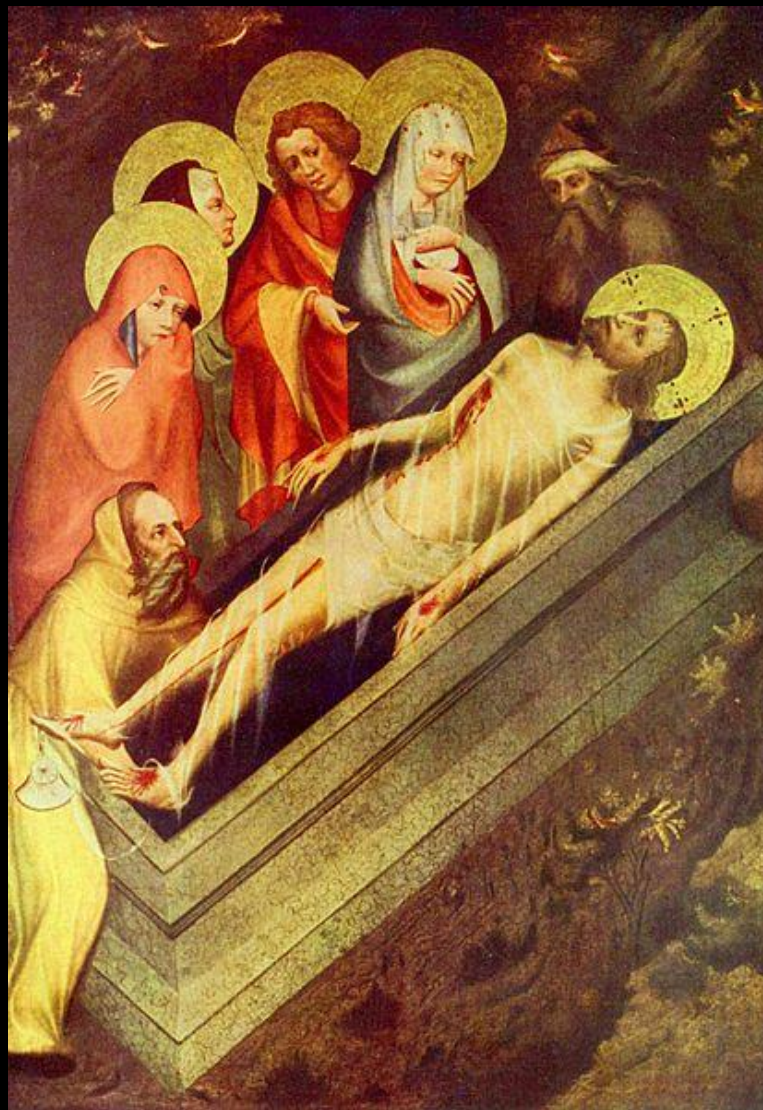




Мастер Тржебоньского алтаря (Мастер из Виттингау). Тржебоньский алтарь. Воскресение. Дерево, темпера, 132x92 см. Ок.1380-1390 гг. Национальная галерея, Прага.



Мастер Тржебоньского алтаря (Мастер из Виттингау). Тржебоньский алтарь. Моление о чаше. Дерево, темпера, 132x92 см. Ок.1380-1390 гг. Национальная галерея, Прага.



Мастер Тржебоньского алтаря (Мастер из Виттингау). Тржебоньский алтарь. Положение во гроб. Дерево, темпера, 132x92 см. Ок.1380-1390 гг. Национальная галерея, Прага.



Мастер Тржебоньского алтаря (Мастер из Виттингау). Мадонна с младенцем (Рудницкая Мадонна). Дерево, холст, темпера. 1380 г. 90X68 см. Национальная галерея, Прага.



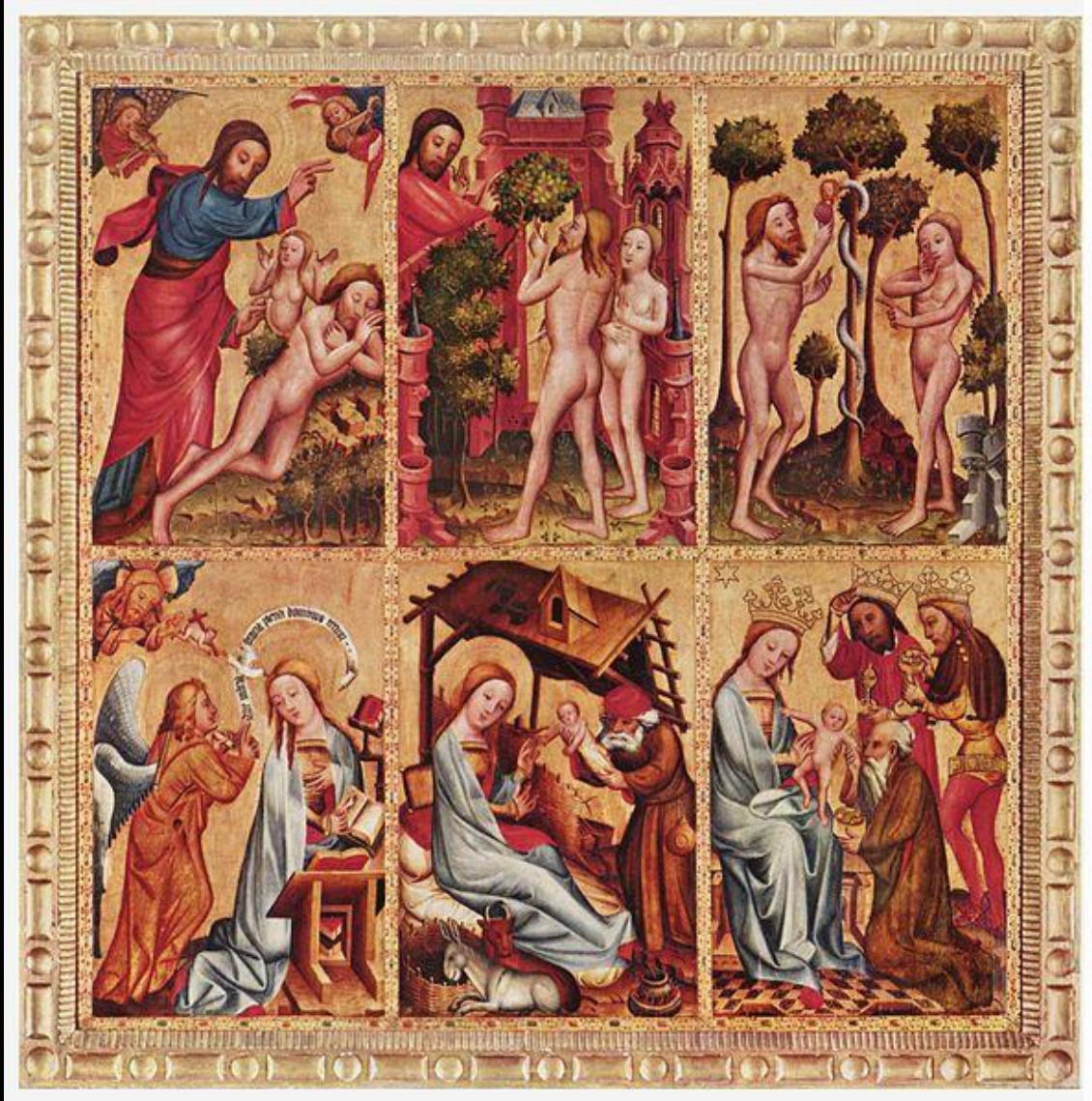
Мастер Бертрам. Грабовский алтарь.  
Внешние створки. Дуб, темпера. 172х680  
см. 1379-1383гг. Кунстхалле, Гамбург.



Мастер Бертрам. Грабовский алтарь.  
Внешние створки. Дуб, темпера. 172х680  
см. 1379-1383гг. Кунстхалле, Гамбург.

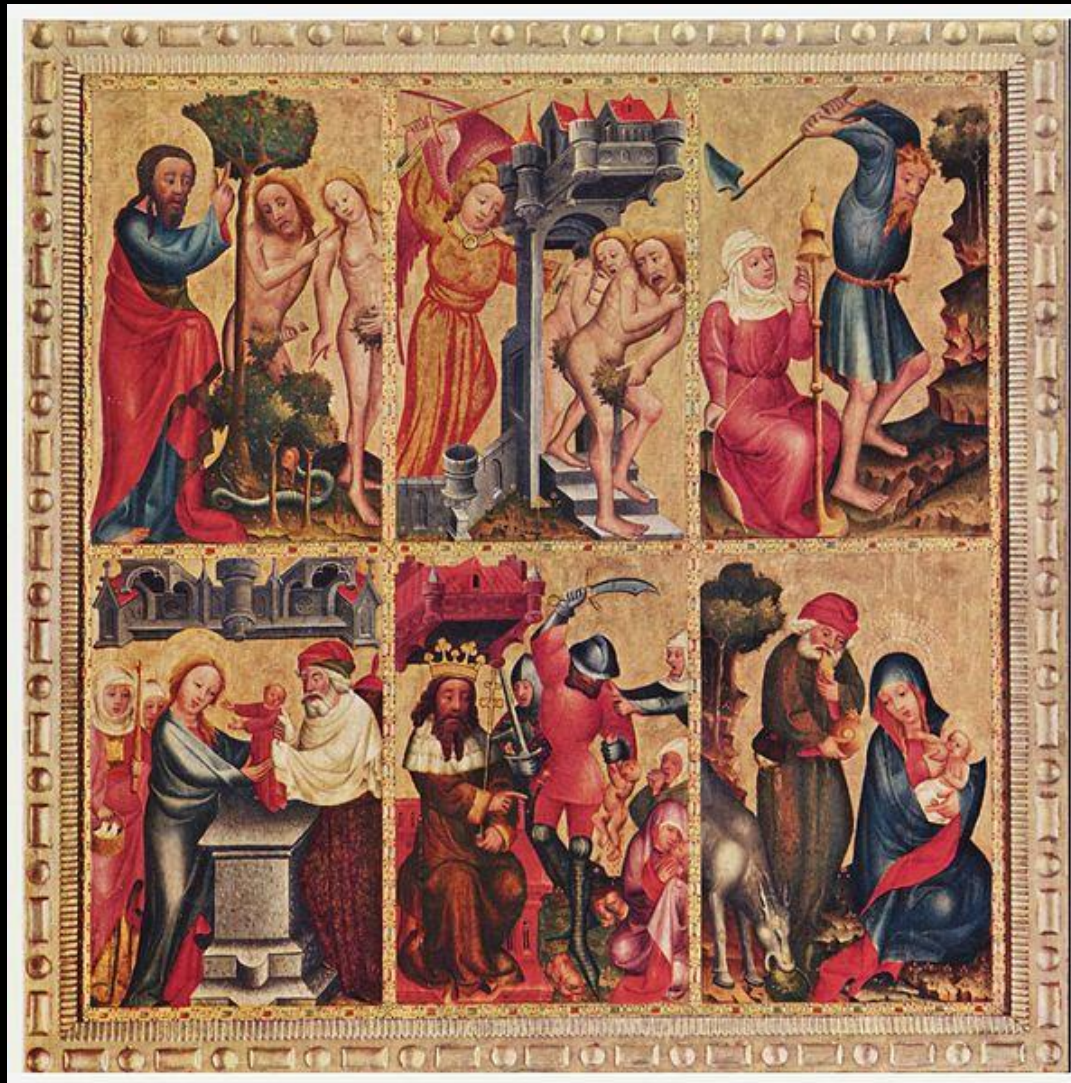


Мастер Бертрам. Грабовский алтарь.  
Внешние створки, фрагмент. Дуб,  
темпера. 172х680 см. 1379-1383гг.  
Кунстхалле, Гамбург.



Мастер Бертрам. Грабовский алтарь.  
Внешние створки, фрагмент. Дуб,  
темпера. 172х680 см. 1379-1383гг.  
Кунстхалле, Гамбург.





Мастер Бертрам. Грабовский алтарь.  
Внешние створки, фрагмент. Дуб,  
темпера. 172х680 см. 1379-1383гг.  
Кунстхалле, Гамбург.



Мастер Бертрам. Отделение света от тьмы. Грабовский алтарь. Внешние створки Дуб, темпера. 1379-1383гг. Кунстхалле, Гамбург.



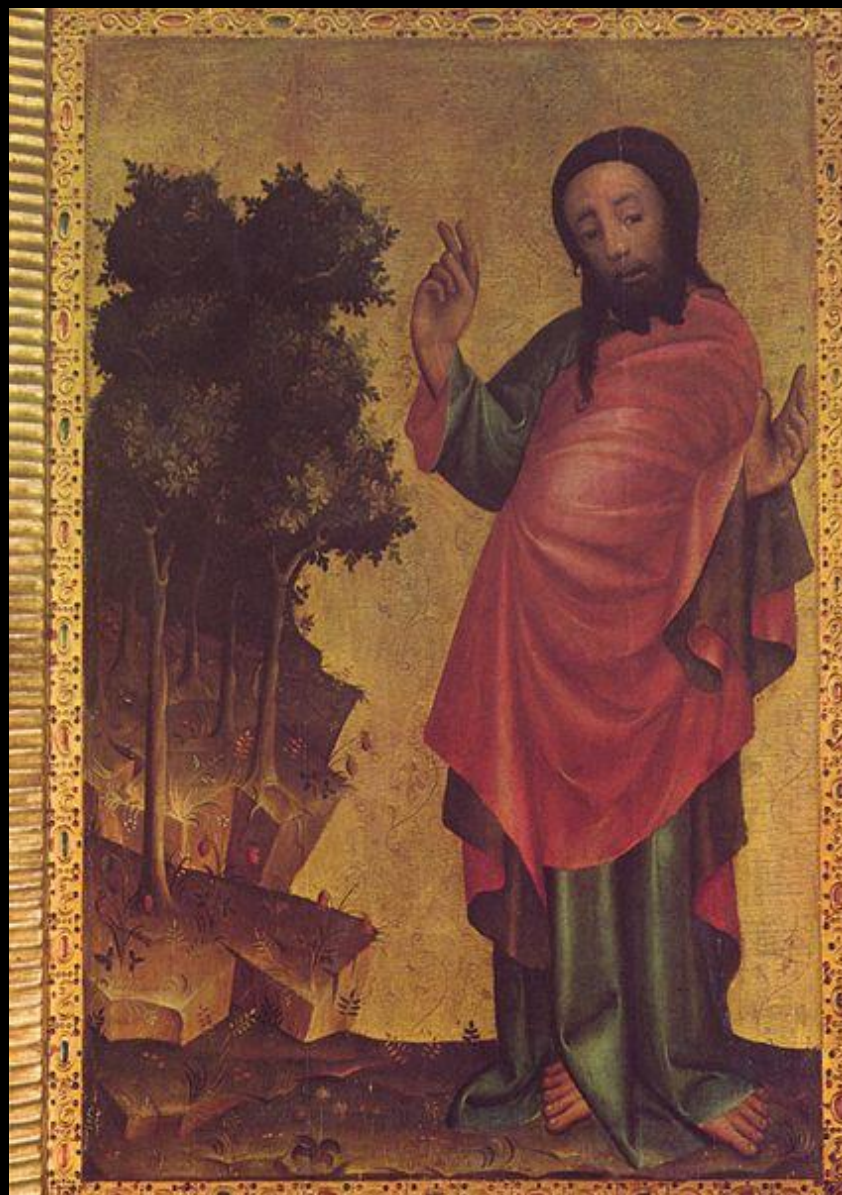
Мастер Бертрам. Отделение света от  
тьмы. Грабовский алтарь. Внешние  
створки. Фрагмент. Дуб, темпера.  
1379-1383гг. Кунстхалле, Гамбург.



Мастер Бертрам. Отделение вод и создание небес. Грабовский алтарь. Внешние створки. Дуб, темпера. 1379-1383гг. Кунстхалле, Гамбург.



Мастер Бертрам. Создание звезд.  
Грабовский алтарь. Внешние створки.  
Дуб, темпера. 1379-1383гг. Кунстхалле,  
Гамбург.



Мастер Бертрам. Сотворение растений.  
Грабовский алтарь. Внешние створки.  
Дуб, темпера. 1379-1383гг. Кунстхалле,  
Гамбург



Мастер Бертрам. Сотворение животных.  
Грабовский алтарь. Внешние створки.  
Дуб, темпера. 1379-1383гг. Кунстхалле,  
Гамбург



Мастер Бертрам. Сотворение животных.  
Грабовский алтарь. Внешние створки.  
Фрагмент. Дуб, темпера. 1379-1383гг.  
Кунстхалле, Гамбург





Мастер Бертрам. Сотворение животных.  
Грабовский алтарь. Внешние створки.  
Фрагмент. Дуб, темпера. 1379-1383гг.  
Кунстхалле, Гамбург



Мастер Бертрам. Сотворение Адама.  
Грабовский алтарь. Внешние створки.  
Дуб, темпера. 1379-1383гг. Кунстхалле,  
Гамбург.



Мастер Бертрам. Сотворение Евы.  
Грабовский алтарь. Внешние створки.  
Дуб, темпера. 1379-1383гг. Кунстхалле,  
Гамбург.



Мастер Бертрам. Древо Познания.  
Грабовский алтарь. Внешние створки.  
Дуб, темпера. 1379-1383гг. Кунстхалле,



Мастер Бертрам. Грехопадение.  
Грабовский алтарь. Внешние створки.  
Дуб, темпера. 1379-1383гг. Кунстхалле,  
Гамбург.



Мастер Бертрам. Божье возмездие.  
Грабовский алтарь. Внешние створки.  
Дуб, темпера. 1379-1383гг. Кунстхалле,  
Гамбург



Мастер Бертрам. Божье возмездие.  
Грабовский алтарь. Фрагмент. Внешние  
створки. Дуб, темпера. 1379-1383гг.  
Кунстхалле, Гамбург.



Мастер Бертрам. Грабовский алтарь.  
Внешние створки. Фрагмент. Дуб,  
темпера. 1379-1383гг. Кунстхалле,  
Гамбург.





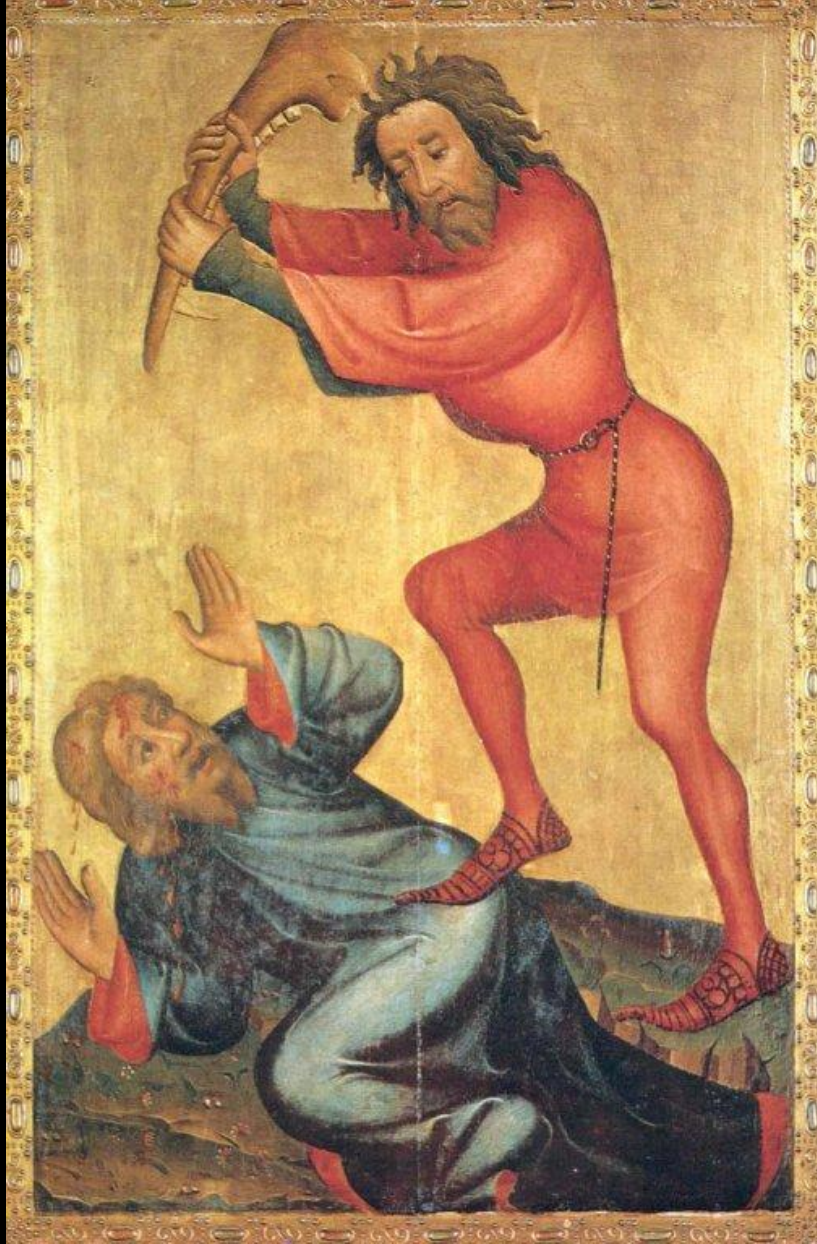
Мастер Бертрам. Изгнание из Рая.  
Грабовский алтарь. Внешние створки.  
Дуб, темпера. 1379-1383гг. Кунстхалле,



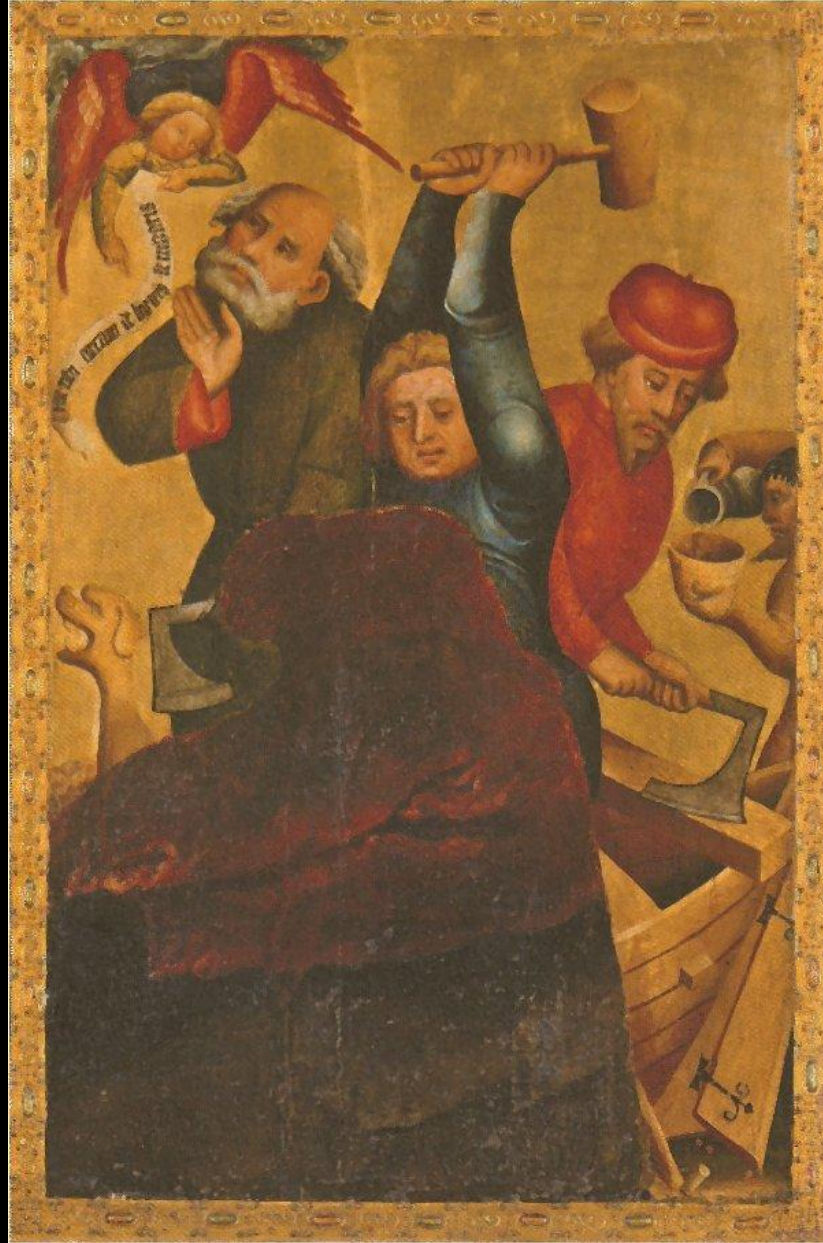
Мастер Бертрам. Адам и Ева за работой.  
Грабовский алтарь. Внешние створки.  
Дуб, темпера. 1379-1383гг. Кунстхалле,  
Бамберг.



Мастер Бертрам. Каин и Авель.  
Грабовский алтарь. Внешние створки.  
Дуб, темпера. 1379-1383гг. Кунстхалле,



Мастер Бертрам. Каин убивает Авеля.  
Грабовский алтарь. Внешние створки.  
Дуб, темпера. 1379-1383гг. Кунстхалле,  
Гамбург



Мастер Бертрам. Ноев ковчег.  
Грабовский алтарь. Внешние створки.  
Дуб, темпера. 1379-1383гг. Кунстхалле,  
Гамбург



Мастер Бертрам. Жертвоприношение Авраама. Грабовский алтарь. Внешние створки. Дуб, темпера. 1379-1383гг. Кунстхалле, Гамбург.



Мастер Бертрам. Благословение Исаака.  
Грабовский алтарь. Внешние створки.  
Дуб, темпера. 1379-1383гг. Кунстхалле,



Мастер Бертрам. Благовещение.  
Грабовский алтарь. Внешние створки.  
Дуб, темпера. 1379-1383гг. Кунстхалле,

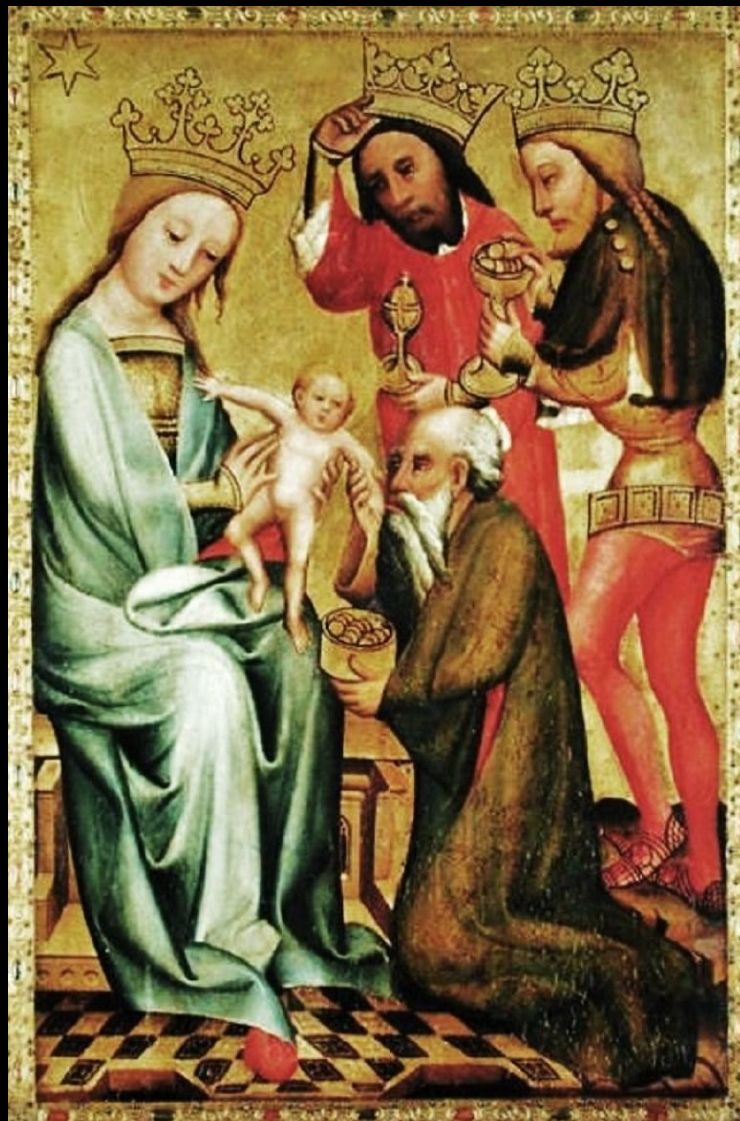




Мастер Бертрам. Рождество. Грабовский алтарь. Внешние створки. Дуб, темпера. 1379-1383гг. Кунстхалле, Гамбург.



Мастер Бертрам. Рождество. Грабовский алтарь. Внешние створки. Фрагмент. Дуб, темпера. 1379-1383гг. Кунстхалле, Гамбург.



Мастер Бертрам. Рождество. Грабовский алтарь. Внешние створки. Фрагмент. Дуб, темпера. 1379-1383гг. Кунстхалле, Гамбург.



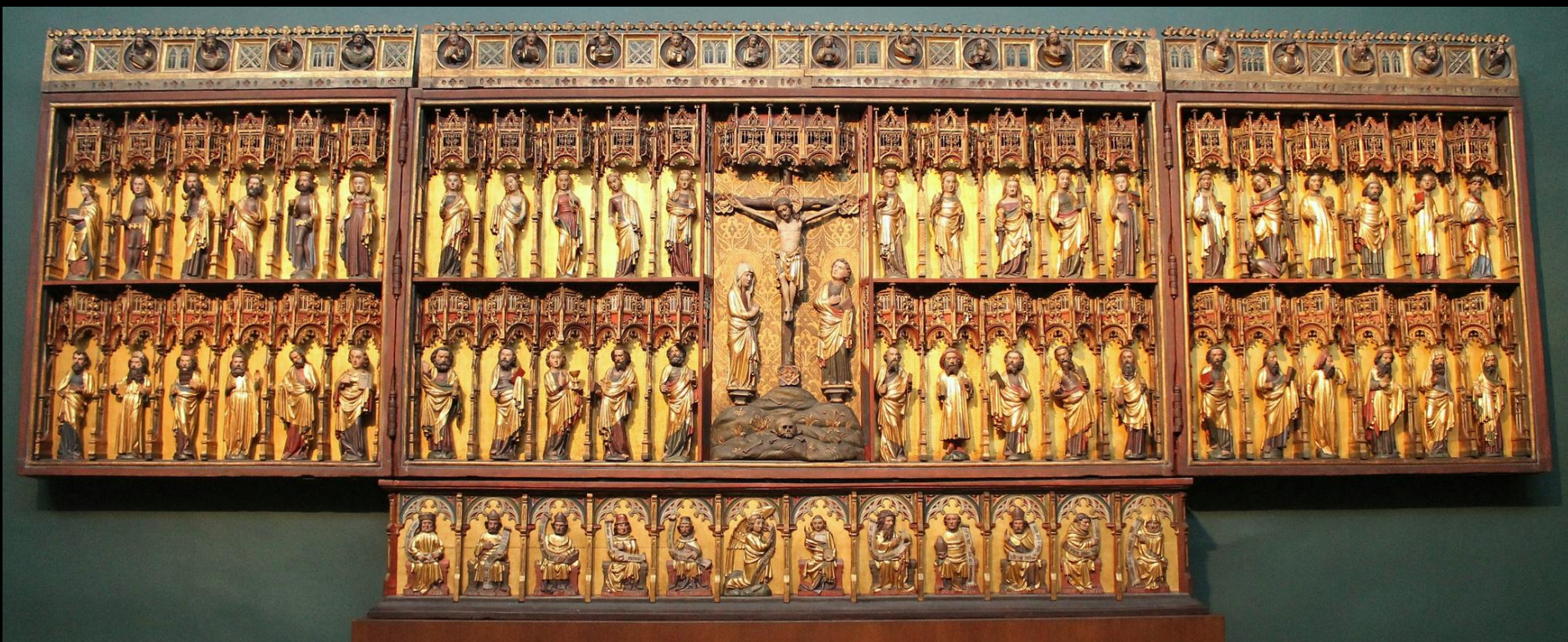
Мастер Бертрам. Принесение во храм.  
Грабовский алтарь. Внешние створки.  
Дуб, темпера. 1379-1383гг. Кунстхалле,  
Бамберг



Мастер Бертрам. Избиение младенцев в Вифлееме. Грабовский алтарь. Внешние створки. Дуб, темпера. 1379-1383гг. Кунстхалле, Гамбург.



Мастер Бертрам. Бегство в Египет.  
Грабовский алтарь. Внешние створки.  
Дуб, темпера. 1379-1383гг. Кунстхалле,  
Гамбург



Мастер Бертрам. Грабовский алтарь.  
Короб и внутренние створки. Дуб,  
темпера. 1379-1383гг. Кунстхалле,  
Гамбург.

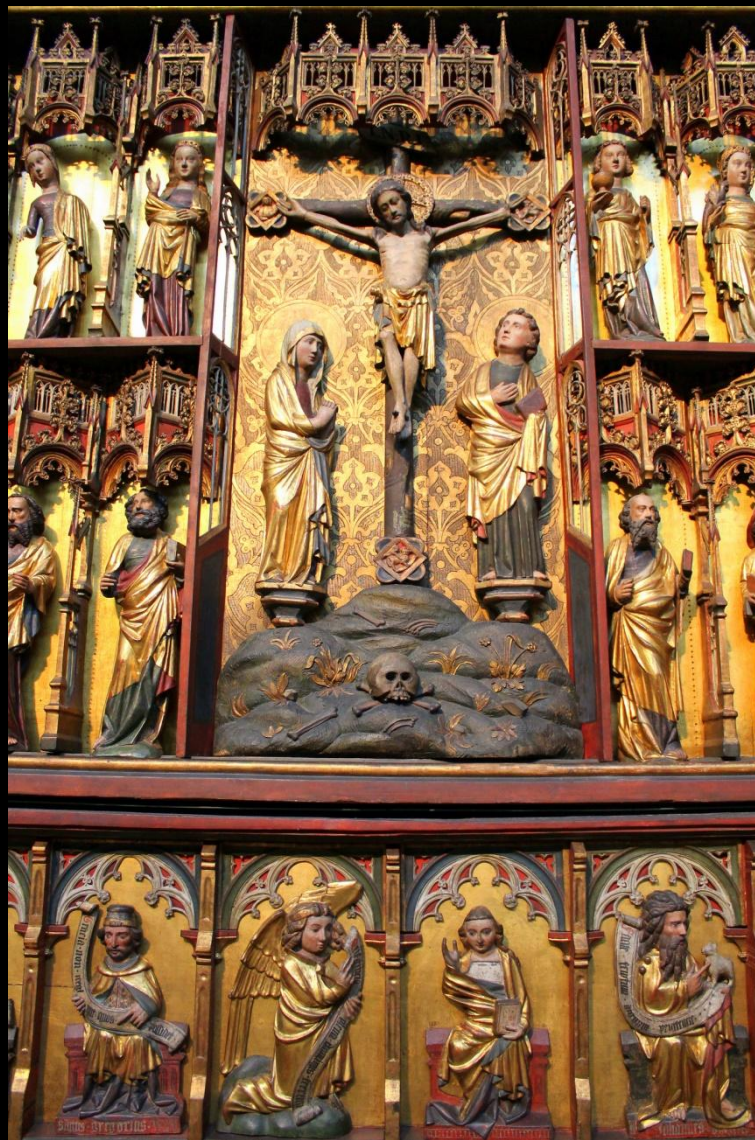


Мастер Бертрам. Грабовский алтарь.  
Фрагмент навершия. Дуб, темпера.  
1379-1383гг. Кунстхалле, Гамбург.

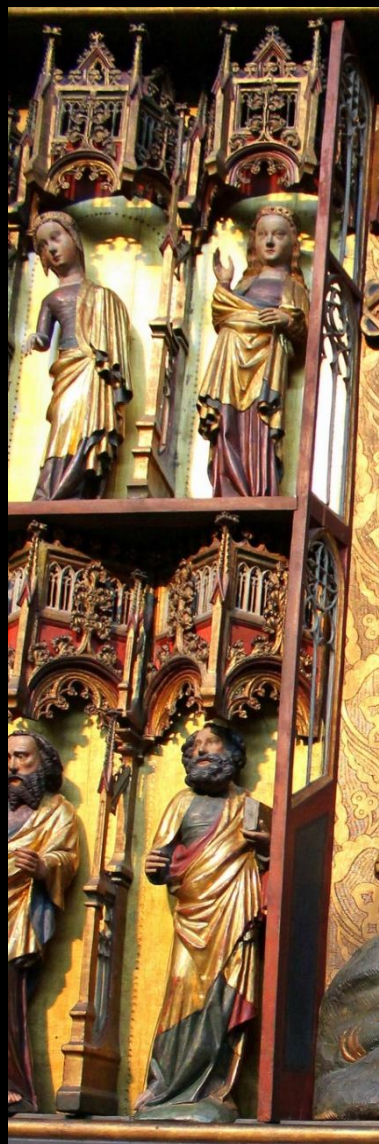




Мастер Бертрам. Распятие. Грабовский алтарь. Короб. Фрагмент. Дуб, темпера. 1379-1383гг. Кунстхалле, Гамбург.



Мастер Бертрам. Грабовский алтарь.  
Фрагмент центральной части и  
пределлы. Дуб, темпера. 1379-1383гг.  
Кунстхалле, Гамбург.



Мастер Бертрам. Грабовский алтарь.  
Фрагмент центральной части. Дуб,  
темпера. 1379-1383гг. Кунстхалле,  
Бамберг.



Мастер Бертрам. Грабовский алтарь.  
Фрагмент центральной части. Дуб,  
темпера. 1379-1383гг. Кунстхалле,  
Гамбург.



Мастер Бертрам. Грабовский алтарь.  
Правая внутренняя створка. Дуб,  
темпера. 1379-1383гг. Кунстхалле,  
Гамбург.



Мастер Бертрам. Грабовский алтарь.  
Фрагмент центральной части. Дуб,  
темпера. 1379-1383гг. Кунстхалле,  
Гамбург



Мастер Бертрам. Грабовский алтарь.  
Фрагмент центральной части. Дуб,  
темпера. 1379-1383гг. Кунстхалле,  
Гамбург



Мастер Бертрам. Грабовский алтарь.  
Пределла. Дуб, темпера. 1379-1383гг.  
Кунстхалле, Гамбург.





Мастер Бертрам. Благовещение.  
Грабовский алтарь. Фрагмент пределлы.  
Дуб, темпера. 1379-1383гг. Кунстхалле,  
Гамбург.



Мастер Бертрам. Грабовский алтарь.  
Фрагмент пределлы. Дуб, темпера.  
1379-1383гг. Кунстхалле, Гамбург.



Мастер Бертрам. Грабовский алтарь.  
Фрагмент пределлы. Дуб, темпера.  
1379-1383гг. Кунстхалле, Гамбург.



Мастер Бертрам. Алтарь Страстей  
Господних. Центральная часть.  
Фрагмент. 1380-1390гг. Дуб, темпера.  
123x458 см. Государственный музей  
Нижней Саксонии, Ганновер



Мастер Бертрам. Алтарь Страстей  
Господних. Центральная часть.  
1380-1390гг. Дуб, темпера.  
Государственный музей Нижней  
Саксонии. Ганновер



Мастер Бертрам. Въезд Господень в Иерусалим. Алтарь Страстей Господних. 1380-1390гг. Дуб, темпера. Государственный музей Нижней Саксонии, Ганновер

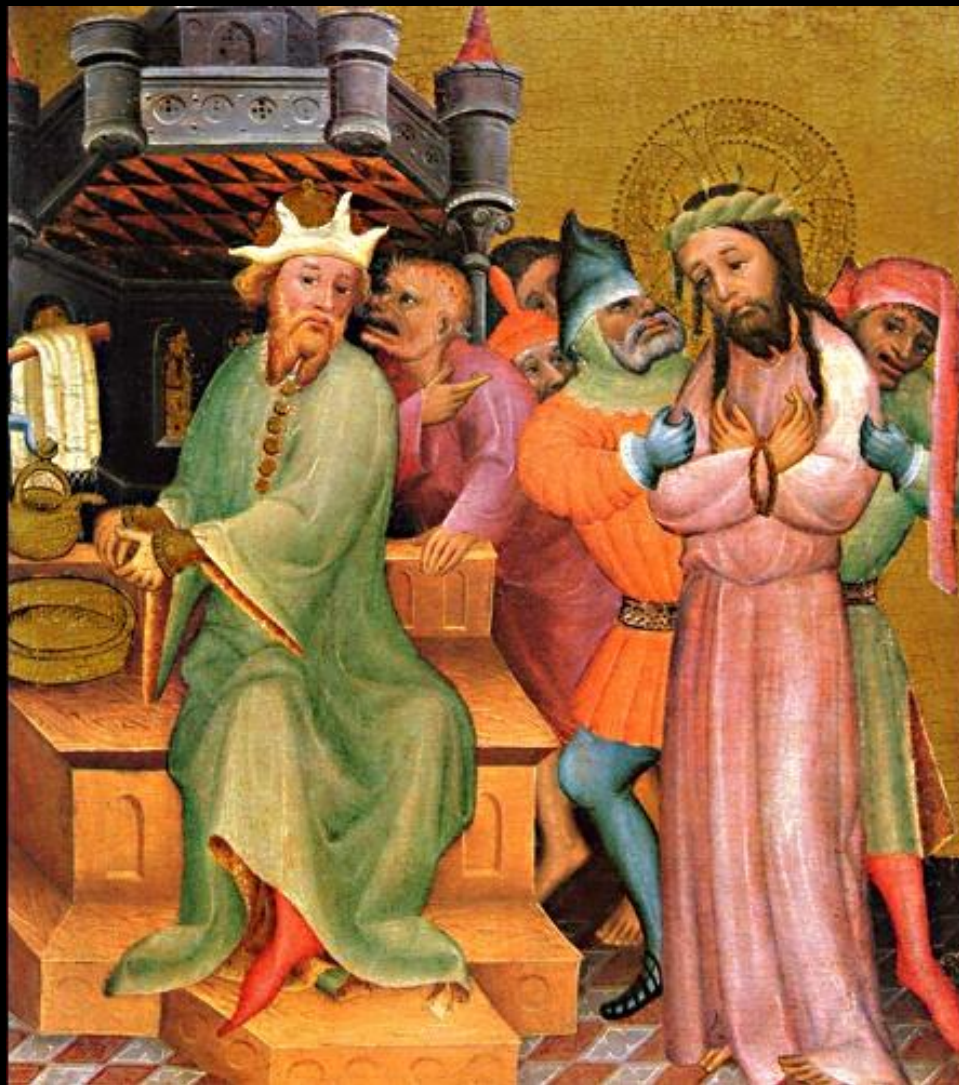


Мастер Бертрам. Тайная вечеря. Алтарь Страстей Господних. 1380-1390гг. Дуб, темпера. Государственный музей Нижней Саксонии, Ганновер



Мастер Бертрам. Предательство Иуды.  
Алтарь Страстей Господних. 1380-1390гг.  
Дуб, темпера. Государственный музей  
Нижней Саксонии, Ганновер





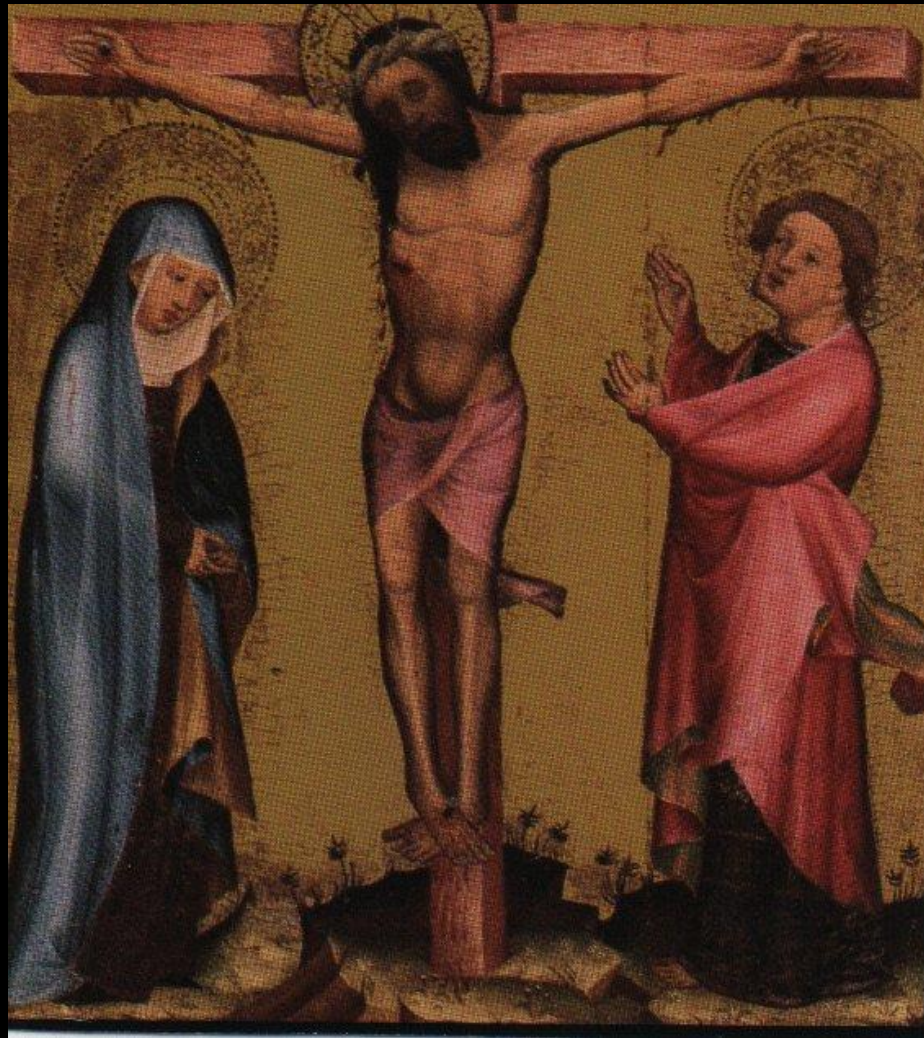
Мастер Бертрам. Христос перед  
Пилатом. Алтарь Страстей Господних.  
1380-1390гг. Дуб, темпера.  
Государственный музей Нижней  
Саксонии, Ганновер



Мастер Бертрам. Христос перед  
Пилатом. Фрагмент. Алтарь Страстей  
Господних. 1380-1390гг. Дуб, темпера.  
Государственный музей Нижней  
Саксонии, Ганновер



Мастер Бертрам. Пригвождение Христа.  
Алтарь Страстей Господних. 1380-1390гг.  
Дуб, темпера. Государственный музей  
Нижней Саксонии, Ганновер



Мастер Бертрам. Распятие. Алтарь Страстей Господних. 1380-1390гг. Дуб, темпера. Государственный музей Нижней Саксонии, Ганновер



Мастер Бертрам. Положение во гроб.  
Алтарь Страстей Господних. 1380-1390гг.  
Дуб, темпера. Государственный музей  
Нижней Саксонии, Ганновер



Мастер Бертрам. Сошествие в ад.  
Алтарь Страстей Господних. 1380-1390гг.  
Дуб, темпера. Государственный музей  
Нижней Саксонии, Ганновер



Мастер Бертрам. Благовещение.  
Коронование Богоматери. Алтарь  
Страстей Господних. Внешние створки.  
1380-1390гг. Дуб, темпера.  
Государственный музей Нижней



Мастер Бертрам. Коронование Богоматери. Алтарь Страстей Господних. Внешние створки. 1380-1390гг. Дуб, темпера. 123x458 см. Государственный музей Нижней Саксонии, Ганновер





Мастерская Мастера Бертрама.  
Принесение во храм. Алтарные доски со  
сценами из жизни Христа. Дуб, темпера.  
166x65 см. 1380-1390 гг. Музей  
декоративного искусства, Париж.



Мастерская Мастера Бертрама.  
Омовение ног. Алтарные доски со  
сценами из жизни Христа. Дуб, темпера.  
166x65 см. 1380-1390 гг. Музей  
декоративного искусства, Париж.



Мастерская Мастера Бертрама. Въезд  
Господень в Иерусалим. Алтарные доски  
со сценами из жизни Христа. Дуб,  
темпера. 166х65 см. 1380-1390 гг. Музей  
декоративного искусства, Париж.



Мастерская Мастера Бертрама. Тайная вечеря. Алтарные доски со сценами из жизни Христа. Дуб, темпера. 166х65 см. 1380-1390 гг. Музей декоративного искусства, Париж.



Мастерская Мастера Бертрама. Алтарь  
из Харвестехуде. Короб. Дуб, темпера.  
58x142 см. 1390 г. Кунстхалле, Гамбург.



Мастерская Мастера Бертрама.  
Рождество. Алтарь из Харвестехуде.  
Короб, фрагмент. Дуб, темпера. 1390 г.  
Кунстхалле, Гамбург.



502 Meister Bertram: Der Engel der Verkündigung. Außenseite des linken Flügels vom Harvesteuder Altar



502 Meister Bertram: Die Maria der Verkündigung. Außenseite des rechten Flügels vom Harvesteuder Altar

Мастерская Мастера Бертрама.  
Благовещение. Алтарь из Харвестехуде.  
Внешние створки. Дуб, темпера. 1390 г.  
Кунстхалле, Гамбург.



Мастерская Мастера Бертрама. Триптих с Нерукотворным ликом. Дуб, темпера. 31x48 см. 1400 г. Музей Тиссена - Борнемисы, Мадрид





Мастерская Мастера Бертрама. Триптих с Нерукотворным ликом. Дуб, темпера. 1400 г. Музей Тиссена - Борнемисы, Мадрид



Мастерская Мастера Бертрама. Алтарь из Букстехуде. Центральная часть. Фрагмент. Дуб, темпера. 1400-1410гг. Кунстхалле, Гамбург.



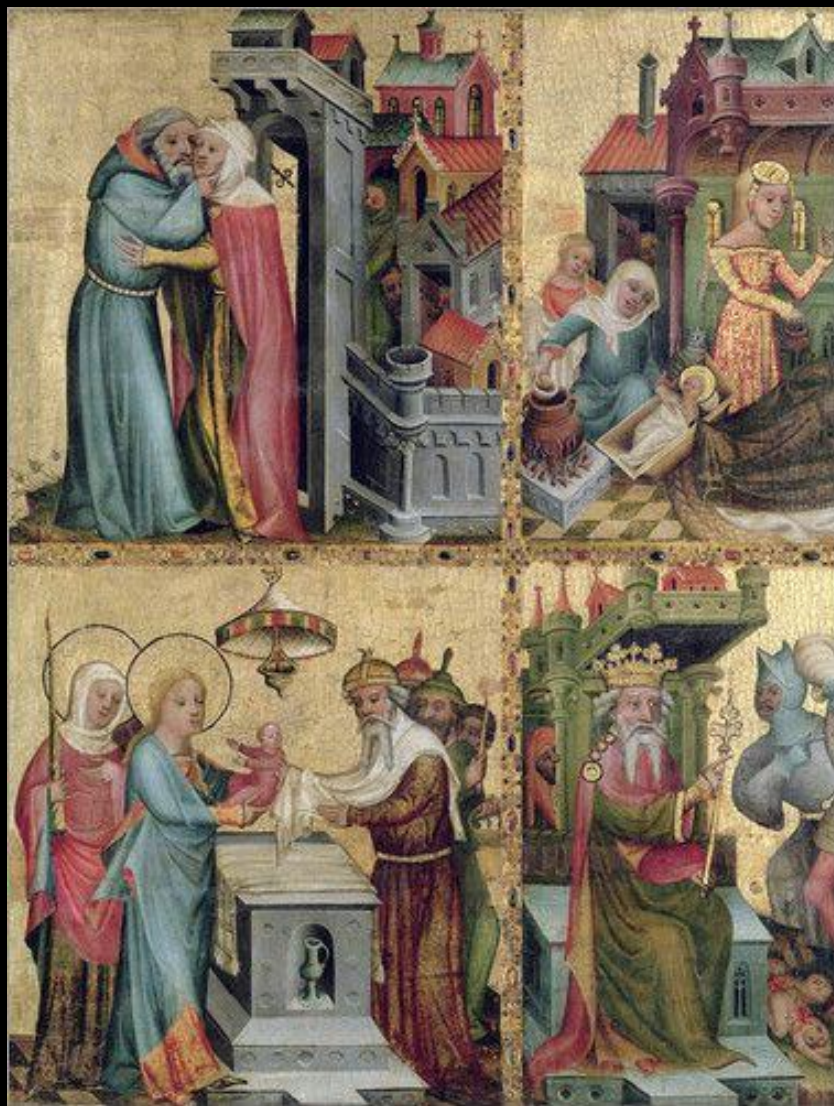
Мастерская Мастера Бертрама. Алтарь из Харвестехуде. Левая створка. Дуб, темпера.. 1390 г. Кунстхалле, Гамбург.



Мастерская Мастера Бертрама. Алтарь из Харвестехуде. Правая створка. Дуб, темпера.. 1390 г. Кунстхалле, Гамбург.



Мастерская Мастера Бертрама. Алтарь из Букстехуде. Центральная часть. Дуб, темпера. 1400-1410гг. Кунстхалле, Гамбург.



Мастерская Мастера Бертрама. Алтарь из Букстехуде. Центральная часть. Фрагмент. Дуб, темпера. 1400-1410гг. Кунстхалле, Гамбург.



Мастерская Мастера Бертрама.  
Благовещение и Бегство в Египет.  
Алтарь из Букстехуде. Дуб, темпера.  
1400-1410гг. Кунстхалле, Гамбург.



Мастерская Мастера Бертрама. Встреча Марии и Елизаветы. Отрок Христос в храме. Алтарь из Букстехуде. Центральная часть. Дуб, темпера. 1400-1410гг. Кунстхалле, Гамбург.





Мастерская Мастера Бертрама.  
Принесение ангелами орудий Страстей.  
Алтарь из Букстехуде. Центральная  
часть. Дуб, темпера. 1400-1410гг.



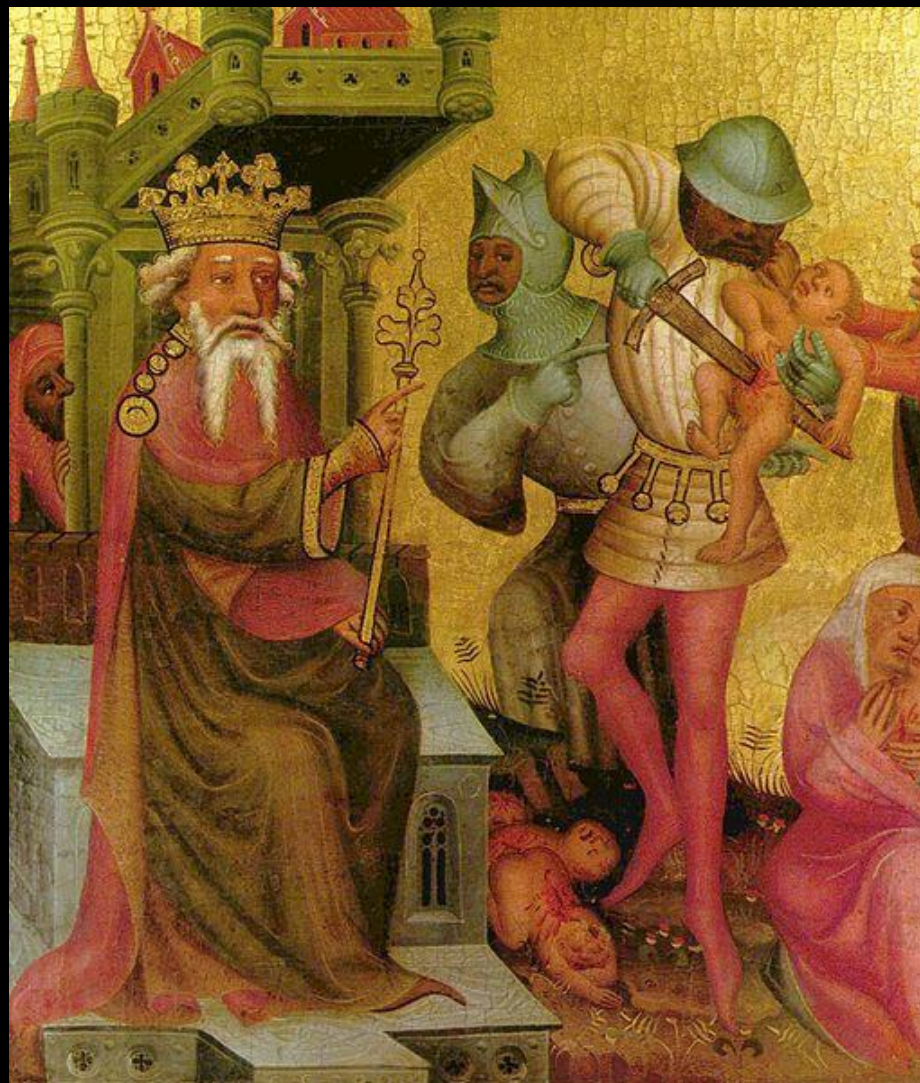
Мастерская Мастера Бертрама.  
Принесение ангелами орудий Страстей.  
Алтарь из Букстехуде. Центральная  
часть. Фрагмент. Дуб, темпера.  
1400-1410гг. Кунстхалле, Гамбург.



Мастерская Мастера Бертрама.  
Принесение ангелами орудий Страстей.  
Фрагмент. Алтарь из Букстехуде.  
Центральная часть. Дуб, темпера.  
1400-1410гг. Кунстхалле, Гамбург.



Мастерская Мастера Бертрама.  
Принесение ангелами орудий Страстей.  
Фрагмент. Алтарь из Букстехуде.  
Центральная часть. Дуб, темпера.  
1400-1410гг. Кунстхалле, Гамбург.



Мастерская Мастера Бертрама.  
Избиение младенцев в Вифлееме.  
Алтарь из Букстехуде. Дуб, темпера.  
1400-1410гг. Кунстхалле, Гамбург.



Мастерская Мастера Бертрама.  
Избиение младенцев в Вифлееме.  
Фрагмент. Алтарь из Букстехуде. Дуб,  
темпера. 1400-1410гг. Кунстхалле,  
Бамберг.



Мастерская Мастера Бертрама. Успение Богоматери. Алтарь из Букстехуде. Внешняя створка. Дуб, темпера. 1400-1410гг. Кунстхалле, Гамбург.



Мастерская Мастера Бертрама.  
Коронование Богоматери. Алтарь из  
Букстехуде. Внешняя створка. Дуб,  
темпера. 1400-1410гг. Кунстхалле,  
Бамберг.

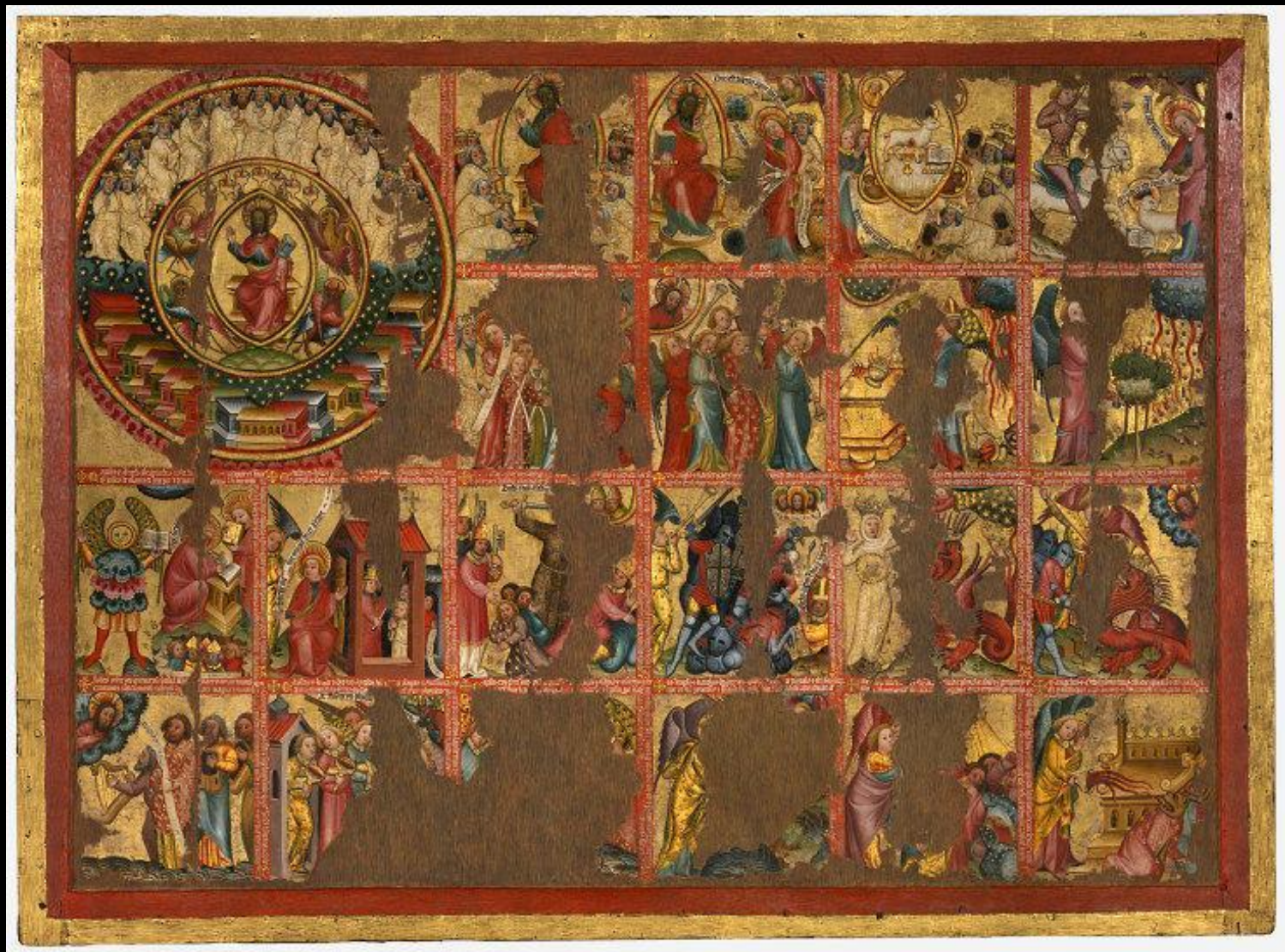




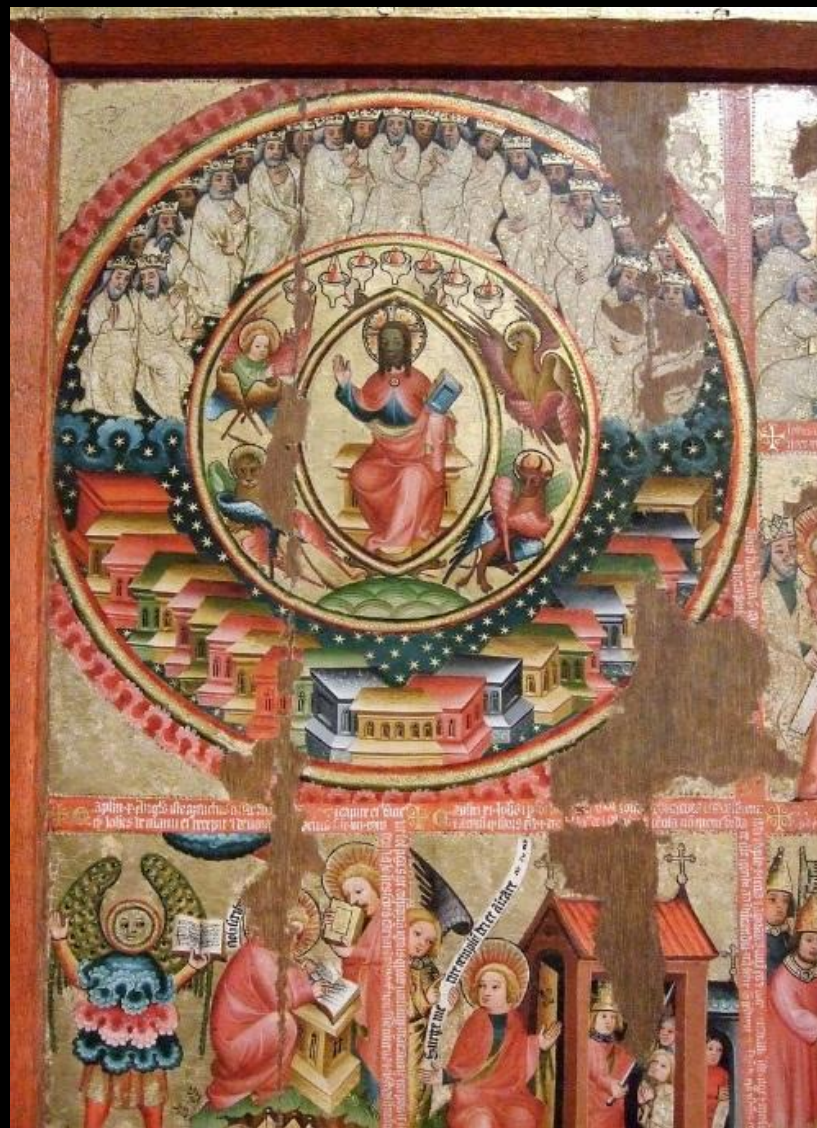
Мастерская Мастера Бертрама.  
Коронование Богоматери. Фрагмент.  
Алтарь из Букстехуде. Внешняя створка.  
Дуб, темпера. 1400-1410гг. Кунстхалле,  
Бамберг.



Мастерская Мастера Бертрама. Алтарь Апокалипсиса. Дуб, темпера. 137x336 см. 1400-1410гг. Музей Виктории и Альберта, Лондон.



Мастерская Мастера Бертрама. Алтарь Апокалипсиса. Центральная часть. Дуб, темпера. 1400-1410гг. Музей Виктории и Альберта, Лондон.



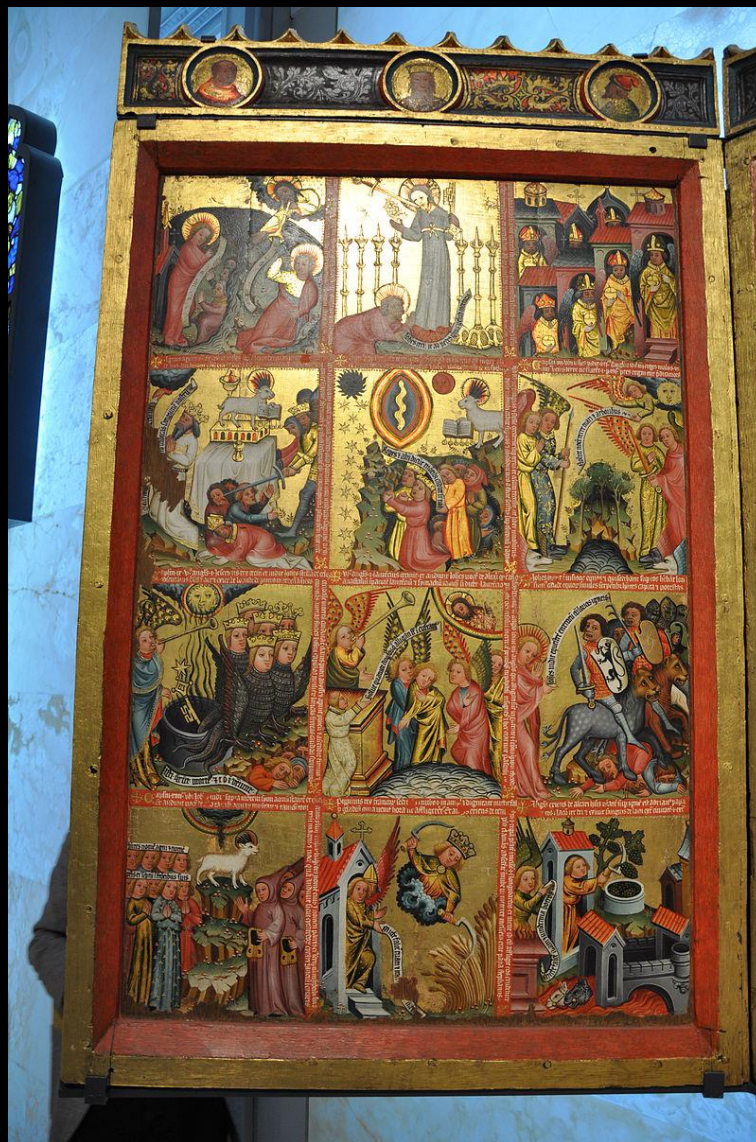
Мастерская Мастера Бертрама. Алтарь  
Апокалипсиса. Центральная часть.  
Фрагмент. Дуб, темпера. 1400-1410гг.  
Музей Виктории и Альберта, Лондон.



Мастерская Мастера Бертрама. Алтарь Апокалипсиса. Центральная часть. Фрагмент. Дуб, темпера. 1400-1410гг. Музей Виктории и Альберта, Лондон.



Мастерская Мастера Бертрама. Алтарь  
Апокалипсиса. Центральная часть.  
Фрагмент. Дуб, темпера. 1400-1410гг.  
Музей Виктории и Альберта, Лондон.



Мастерская Мастера Бертрама. Алтарь Апокалипсиса. Левая створка. Дуб, темпера. 1400-1410гг. Музей Виктории и Альберта, Лондон.

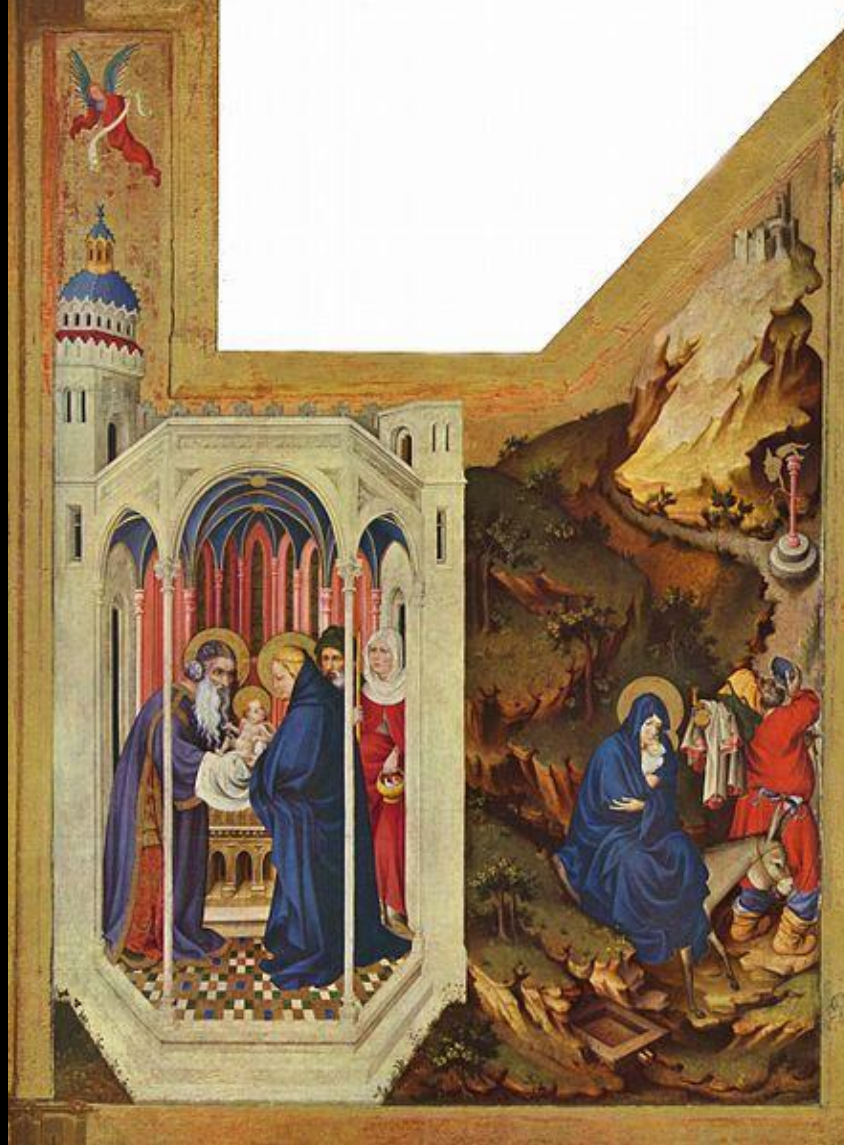


Мастерская Мастера Бертрама. Алтарь Апокалипсиса. Правая створка. Дуб, темпера. 1400-1410гг. Музей Виктории и Альберта, Лондон.

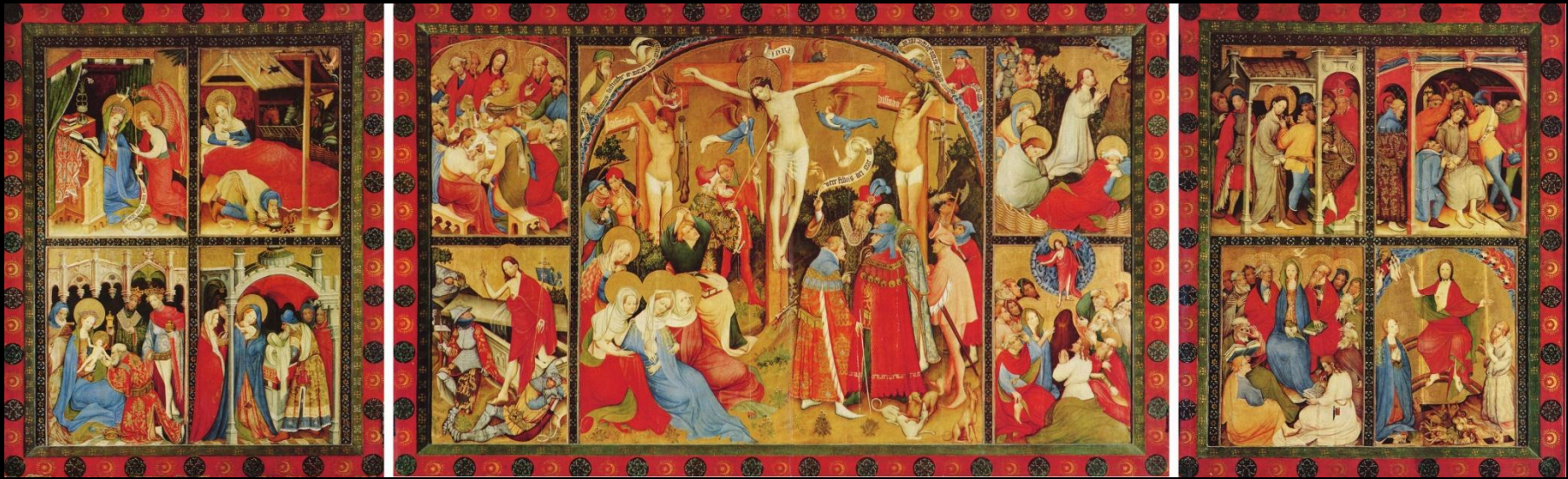




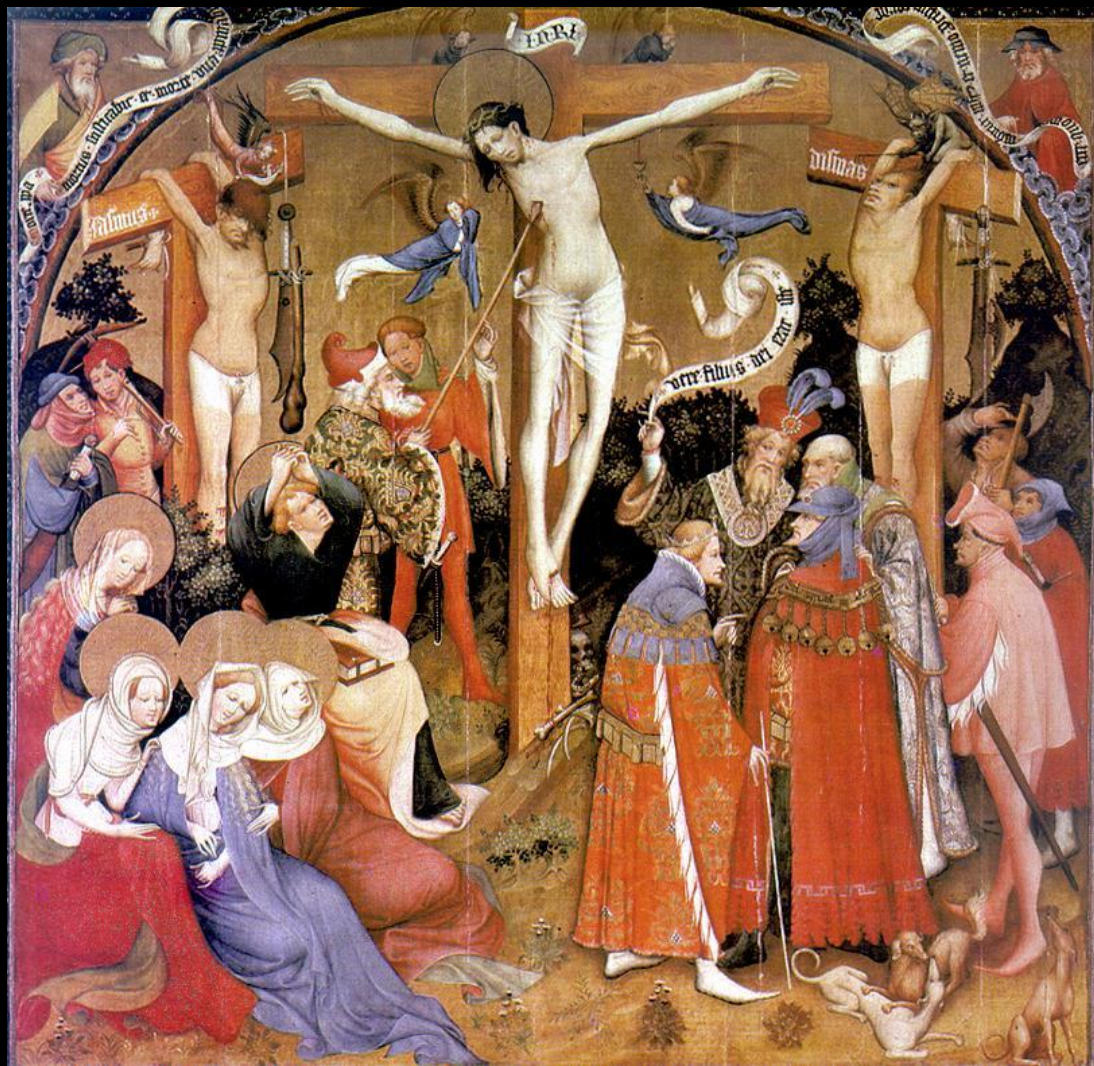
Мельхиор Брудерлам.  
Благовещение. Встреча Марии и  
Елизаветы. Алтарь Страстей  
Господних. Дерево, темпера.  
1392—1399 . 167X130 см. Музей



Мельхиор Брудерлам. Принесение во храм. Бегство в Египет. Алтарь Страстей Господних. Дерево, темпера. 1392—1399 . 167X130 см. Музей изящных искусств, Дижон.



Конрад фон Зёст. Вильдунгентский алтарь. Дерево, темпера. 158x154 см. 1403 г. Церковь Св.Николая, Бад-Вильдунген.



Конрад фон Зёст. Голгофа.  
Вильдунгентский алтарь. Дерево,  
темпера. 158x154 см. 1403 г. Церковь Св.  
Николая, Бад- Вильдунген.



Анонимный мастер. Райский садик.  
Дерево, темпера. 26,3х38 см. Ок.1410 г.  
Штеделевский институт. Франкфурт-на-  
Майне.



Анонимный мастер. Райский садик.  
фрагмент. Дерево, темпера. 26,3x38 см.  
Ок.1410 г. Штеделевский институт.  
Франкфурт-на-Майне.



Алтарь из церкви Св.Антония в  
Темпцинском монастыре (Мекленбург),  
1411 г. Государственный музей, Шверин.

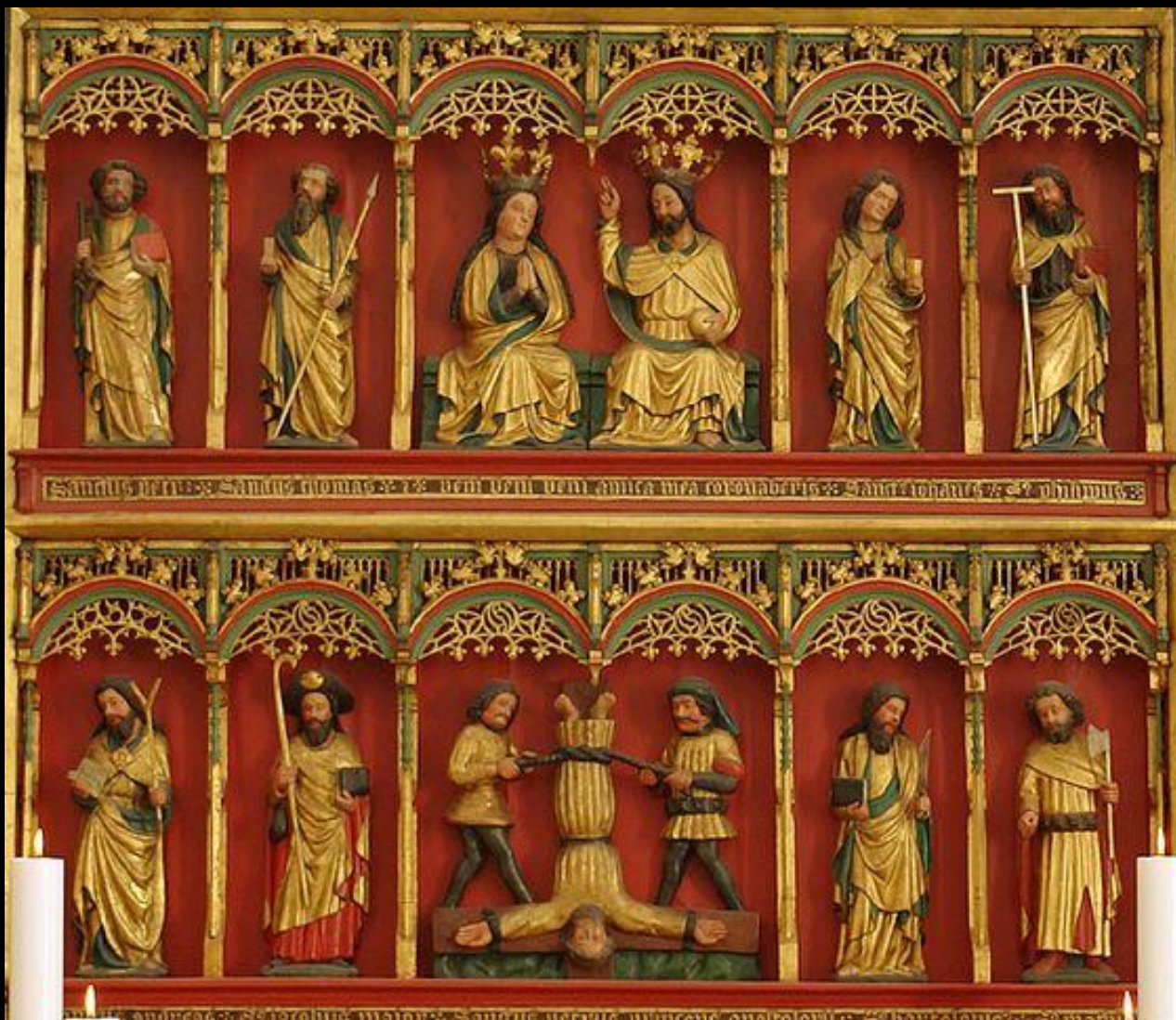


Мастер Франке. Чудо со стеной.  
Мученичество Св. Варвары. Алтарь Св.  
Варвары. Дерево, темпера. 1410-1415 гг.  
Национальный музей, Хельсинки





Мастер Франке. Алтарь Св. Фомы.  
Дерево, темпера. 1424 г. Кунстхалле,  
Гамбург



Неизвестный любекский мастер. Алтарь церкви Св. Петра Центральная часть. 1425 г. Хоейр, Дания.



Алтарь Св. Николая. 1480 г. Церковь Св. Марии, Росток.